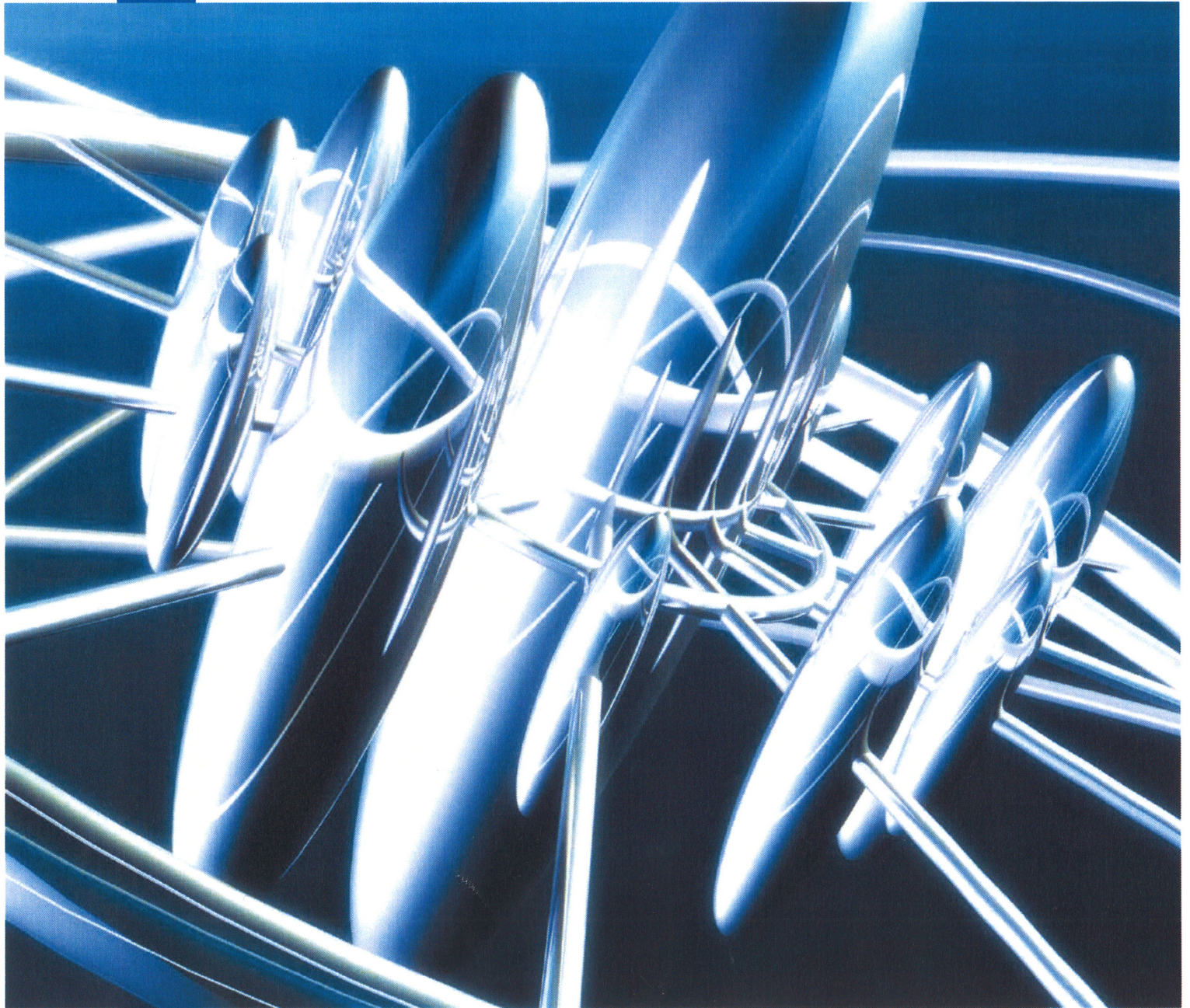
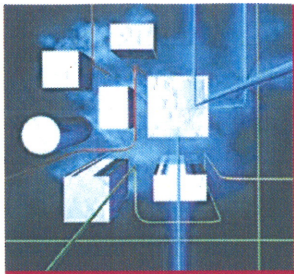




# 配管用鋼管



JFE スチール 株式会社



## 4. 配管用鋼管の規格

### 配管用炭素鋼管

#### 1. 種類・記号

品名	種類の記号	区分	内容	備考
配管用炭素鋼管	SGP	黒管 白管	亜鉛めっきを施さない鋼管 黒管に亜鉛めっきを施した鋼管	
耐溝状腐食電気抵抗溶接鋼管 (タイプI及びタイプII)	SGP-MZ	黒管 白管	亜鉛めっきを施さない鋼管 黒管に亜鉛めっきを施した鋼管	JFEが開発した耐溝状腐食の優れた電気抵抗溶接鋼管で 化学成分によりタイプI及びタイプIIがあります

#### 2. 品質

##### 化学成分

(単位：%)

種類の記号	P	S
SGP	≤0.040	≤0.040
SGP-MZ：タイプI	≤0.030	≤0.005
SGP-MZ：タイプII	≤0.040	≤0.008

注1) SGP-MZ：タイプIおよびタイプIIは電鍍部の耐食性を向上させる為、微量の特殊元素を添加してあります。

##### 機械的性質

種類の記号	引張強さ (N/mm <sup>2</sup> )	伸び (%)		へん平試験 へん平高さ：2/3 × 外径
		11号試験片 12号試験片	5号試験片	
		管軸方向	直角方向	試験片に割れを生じないこと
SGP	290以上	30以上	25以上	

厚さ8mm未満の管の12号試験片(縦方向)及び5号試験片(横方向)の場合の伸び

試験片の形状	厚さ区分ごとの伸び値 %				
	7mmを超え 8mm未満	6mmを超え 7mm以下	5mmを超え 6mm以下	4mmを超え 5mm以下	3mmを超え 4mm以下
12号試験片	30	28	27	26	24
5号試験片	25	24	22	20	19

##### めっき

均一性試験における浸せき回数は5回で終止点に達しないものとします。

#### 3. 寸法、重量及び寸法の許容差

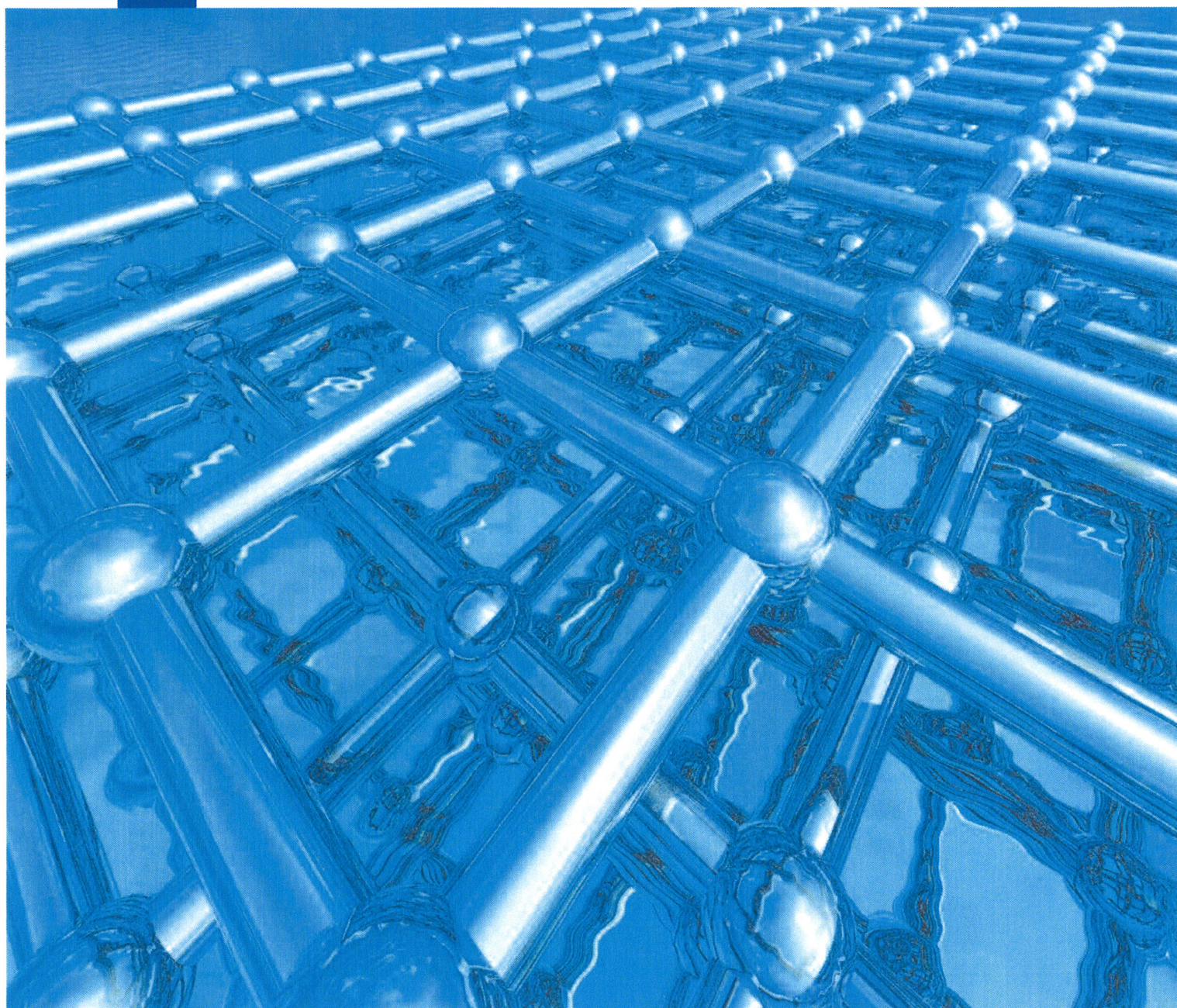
呼び径		外径 (mm)	外径の許容差 (mm)		厚さ (mm)	厚さの許容差	ソケットを含まない単位質量 (kg/m)
A	B		テーパねじを切る管	それ以外の管			
15	1/2	21.7	±0.5	±0.5	2.8	+規定しない -12.5%	1.31
20	3/4	27.2	±0.5	±0.5	2.8		1.68
25	1	34.0	±0.5	±0.5	3.2		2.43
32	1 1/4	42.7	±0.5	±0.5	3.5		3.38
40	1 1/2	48.6	±0.5	±0.5	3.5		3.89
50	2	60.5	±0.5	±0.6	3.8		5.31
65	2 1/2	76.3	±0.7	±0.8	4.2		7.47
80	3	89.1	±0.8	±0.9	4.2		8.79
90	3 1/2	101.6	±0.8	±1.0	4.2		10.1
100	4	114.3	±0.8	±1.1	4.5		12.2
125	5	139.8	±0.8	±1.4	4.5		15.0
150	6	165.2	±0.8	±1.6	5.0		19.8
175	7	190.7	±0.9	±1.6	5.3		24.2
200	8	216.3	±1.0	±1.7	5.8		30.1
225	9	241.8	±1.2	±1.9	6.2		36.0
250	10	267.4	±1.3	±2.1	6.6		42.4
300	12	318.5	±1.5	±2.5	6.9		53.0
350	14	355.6	—	±2.8	7.9		67.7
400	16	406.4	—	±3.3	7.9		77.6
450	18	457.2	—	±3.7	7.9		87.5
500	20	508.0	—	±4.1	7.9	97.4	

備考 1. 管一本の長さは、100A以下の白管は4,000mm、125A以上の白管は5,500mmを標準といたします。なお、黒管一本の標準長さは5,500mmです。  
2. 100A以下は鍛接管が主体、125A以上は電気抵抗溶接管となっています。  
3. 350A以上の管の外径許容差は周長測定によることができます。この場合の許容差は±0.5%です。



JFE

# 配管用炭素鋼鋼管 水配管用亜鉛めっき鋼管



JFE スチール 株式会社

## ご要望にお応えできる豊富な標準寸法

配管用炭素鋼鋼管および水配管用亜鉛めっき鋼管標準寸法・質量表

### 種類・特長

配管用炭素鋼鋼管は、亜鉛めっきの有無により、黒管、白管に区分されます。

白管は、JIS G 3452に基づいて製造され、鍛接、または電気抵抗溶接によって製造された黒管の内外面に亜鉛めっきを施したものです。当社の白管は鋼の表面とめっき層とが均一で、密着度が高く理想的なめっき層を形成しており、加工性に富んだ優秀な品質をもっています。

水配管用亜鉛めっき鋼管 (SGPW) は、白管と同様の方法で製造されますが、白管に比べ亜鉛めっき付着量が多く (平均600g/m<sup>2</sup>以上)、厚めっき鋼管となっています。水配管用亜鉛めっき鋼管は、JIS G 3442に基づいて製造されています。

### 寸法

黒管の寸法、質量および寸法の許容差は下表の通りです。

配管用炭素鋼鋼管の白管および水配管用亜鉛めっき鋼管の管長さは、100A以下は4,000mm、125A以上は5,500mmを標準とします。

配管用炭素鋼鋼管の黒管の管長さは5,500mmを標準とします。

呼び径		外径 (mm)	外径の許容差		厚さ (mm)	厚さの許容差	ソケットを含まない質量 (kg/m)
(A)	(B)		テーパねじを切る管	それ以外の管			
15	1/2	21.7	±0.5mm		2.8		1.31
20	3/4	27.2	±0.5mm		2.8		1.68
25	1	34.0	±0.5mm		3.2		2.43
32	1 1/4	42.7	±0.5mm		3.5		3.38
40	1 1/2	48.6	±0.5mm		3.5		3.89
50	2	60.5	±0.5mm	±1%	3.8		5.31
65	2 1/2	76.3	±0.7mm	±1%	4.2		7.47
80	3	89.1	±0.8mm	±1%	4.2		8.79
90	3 1/2	101.6	±0.8mm	±1%	4.2		10.1
100	4	114.3	±0.8mm	±1%	4.5	+規定しない -12.5%	12.2
125	5	139.8	±0.8mm	±1%	4.5		15.0
150	6	165.2	±0.8mm	±1.6mm	5.0		19.8
175	7	190.7	±0.9mm	±1.6mm	5.3		24.2
200	8	216.3	±1.0mm	±0.8%	5.8		30.1
225	9	241.8	±1.2mm	±0.8%	6.2		36.0
250	10	267.4	±1.3mm	±0.8%	6.6		42.4
300	12	318.5	±1.5mm	±0.8%	6.9		53.0
350	14	355.6	—	±0.8%	7.9		67.7
400	16	406.4	—	±0.8%	7.9		77.6
450	18	457.2	—	±0.8%	7.9		87.5
500	20	508.0	—	±0.8%	7.9		97.4

配管用炭素鋼鋼管（白管） 価格表 2026年1月度版

外径・長さ	重量 kg/本	結束数	白 無 円/本	白 付 円/本	WW 無 円/本	WW 付 円/本
15A x 4000	5.24	100	9,560	10,810	9,980	11,120
20A x 4000	6.72	80	11,720	13,130	12,240	13,680
25A x 4000	9.72	60	16,450	18,540	16,970	19,050
32A x 4000	13.50	40	21,720	24,570	22,390	25,280
40A x 4000	15.60	40	24,920	28,140	25,710	29,020
50A x 4000	21.20	30	33,990	38,570	34,960	39,830
65A x 4000	29.90	18	47,710	55,170	49,240	56,870
80A x 4000	35.20	15	56,170	66,040	57,950	68,120
100A x 4000	48.80	10	77,810	95,080	80,310	97,860

耐溝食電縫鋼管（白管） 価格表 2026年1月度版

外径・長さ	重量 kg/本	結束数	白 無 円/本	白 付 円/本	WW 無 円/本	WW 付 円/本
125A x 5500	82.50	バラ 結束	135,990	*173,130	140,070	*177,700
150A x 5500	109.00		185,470	*229,310	190,890	*235,410
200A x 5500	166.00		282,350		290,640	
250A x 5500	233.00		※別途見積		※別途見積	
300A x 5500	292.00					
350A x 5500	372.00					
400A x 5500	427.00					
450A x 5500	481.00					
500A x 5500	536.00					

《基本条件》

1. 配送単位は4トン以上とします。4トン未満は別途価格とさせていただきます。
2. 250A以上の白無、WW無の価格につきましては、別途お見積りとさせていただきます。
3. \*印の納期についてはあらかじめご確認願います。
4. 消費税は含まれておりません。

《特殊条件》

1. BVL品については、別途お見積りさせていただきます。
2. ユニック車、休日配達、夜間配達、時間指定、等は実費ご請求させていただきます。
3. 半切断等の切断費用については、別途ご請求させていただきます。
4. 原則として、手卸し、棚差し等は、ご辞退させていただきます。

配管用炭素鋼鋼管（黒管） 価格表 2026年1月度版

外径・長さ	重量 kg/本	結束数	黒 無 円/本	黒 無 円/トン(参考)	備考
15A x 5500	7.20	140	6,800	944,444	
20A x 5500	9.24	110	8,380	906,926	
25A x 5500	13.40	75	11,730	875,373	
32A x 5500	18.60	55	15,410	828,495	
40A x 5500	21.40	45	17,610	822,897	
50A x 5500	29.20	35	24,110	825,685	
65A x 5500	41.10	25	33,960	826,277	
80A x 5500	48.30	20	39,830	824,638	
100A x 5500	67.10	15	55,380	825,335	
125A x 5500	82.50	バラ 結束	72,240	875,636	
150A x 5500	109.00		102,660	941,835	
200A x 5500	166.00		156,210	941,024	
250A x 5500	233.00		219,320	941,288	
300A x 5500	292.00		274,730	940,856	
350A x 5500	372.00		*350,010	940,887	
400A x 5500	427.00		*401,700	940,749	
450A x 5500	481.00		*452,510	940,769	
500A x 5500	536.00		*504,330	940,914	

《基本条件》

1. 125A以上は耐溝食電縫鋼管(黒管)といたします。
2. 配送単位は4トン以上とします。4トン未満は別途価格とさせていただきます。
3. \*印の納期についてはあらかじめご確認願います。
4. 消費税は含まれておりません。

《特殊条件》

1. BVL品については、別途お見積りさせていただきます。
2. ユニック車、休日配達、夜間配達、時間指定、等は実費ご請求させていただきます。
3. 半切断等の切断費用については、別途ご請求させていただきます。
4. 原則として、手卸し、棚差し等は、ご辞退させていただきます。



**JLP<sup>®</sup>**

**硬質塩化ビニルライニング鋼管**



JFE スチール 株式会社

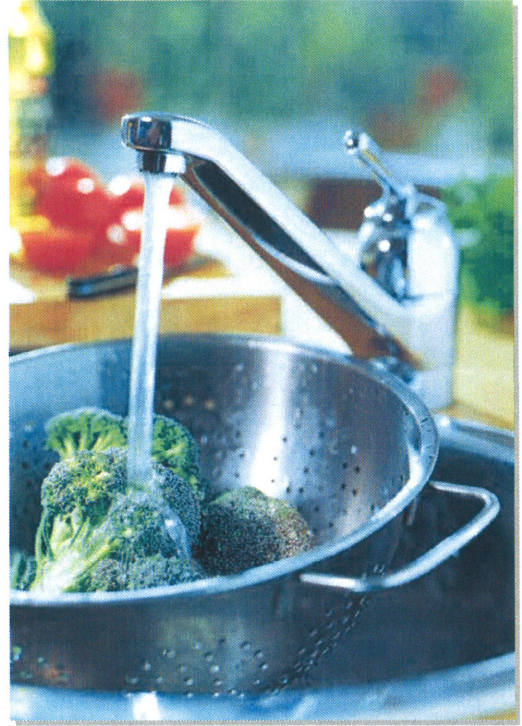
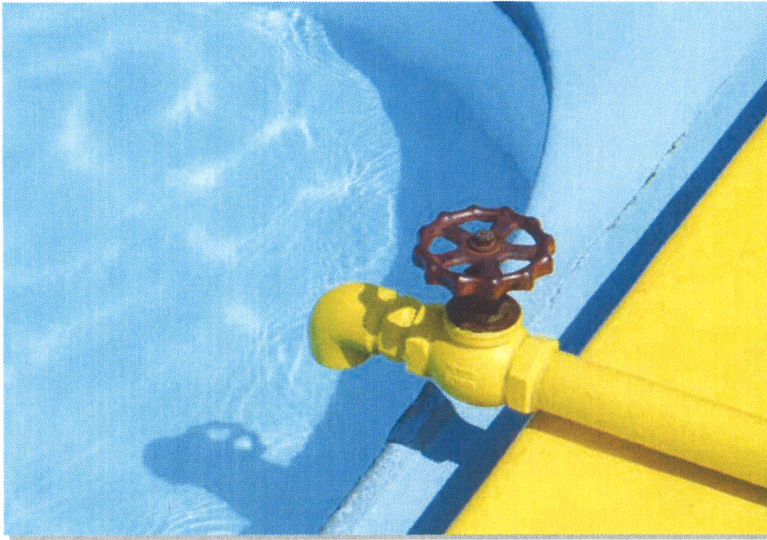
# 用途

JLPは、ビルや家庭の給水管をはじめ、プラント配管に至るまで、あらゆる用途に適しています。

1

## 給水用

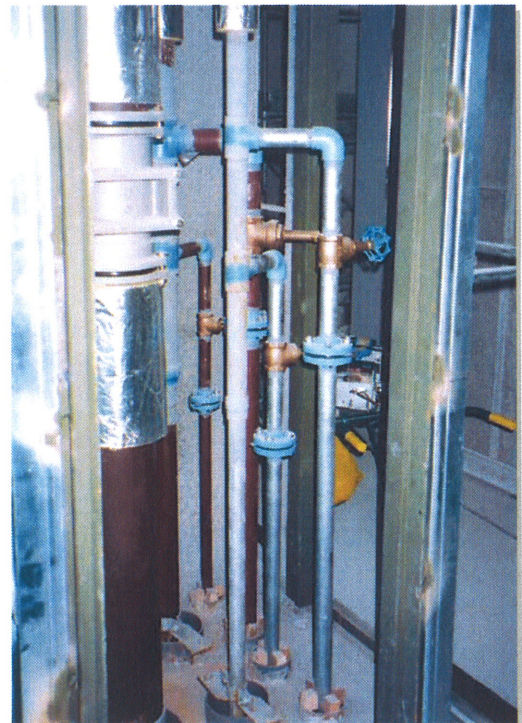
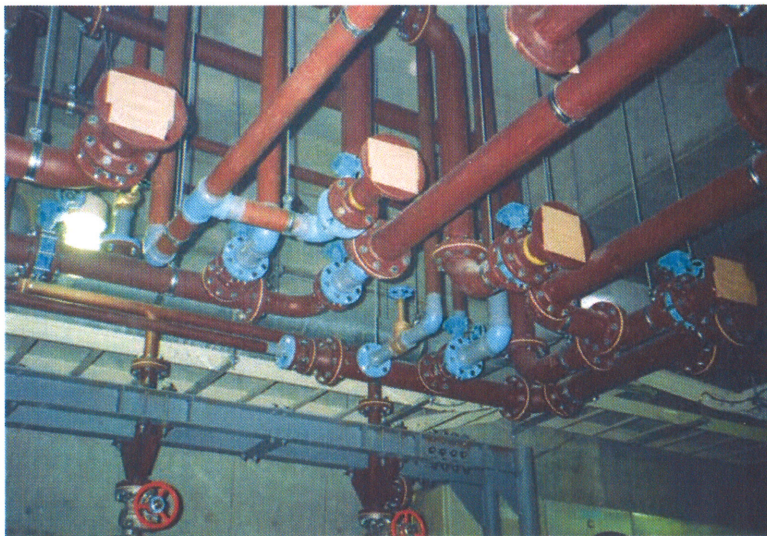
ビルや家庭の給水管



2

## 工業用等

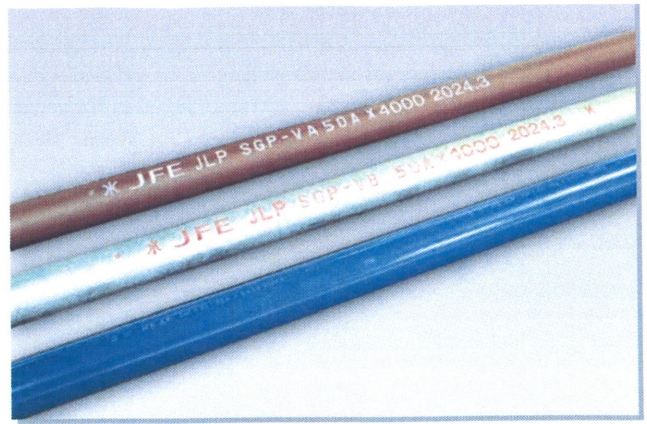
工業用水、冷却水の輸送管、プラント配管



※使用上の注意  
温度は40℃以下でご使用下さい。

# 種類

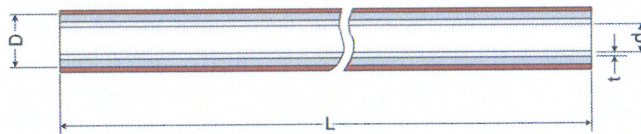
JLPには、つぎの3種類があります。用途、環境によって使い分けてください。



種類	JLP VA	JLP VB	JLP VD
構造			
規格	JWWA K 116		
	SGP-VA	SGP-VB	SGP-VD
原管(鋼管)	JIS G 3452配管用炭素鋼鋼管 (黒管)	JIS G 3442水配管用 亜鉛めっき鋼管	JIS G 3452配管用炭素鋼鋼管 (黒管)
使用区分	屋内配管	屋内配管 屋外露出配管	地中埋設配管 屋外露出配管

1) VAの外表面は、一次防錆塗装です。使用環境に応じて、適切な仕上げ塗装をして下さい。

# 寸法



単位：mm

呼び径 (A)	ライニング管					参 考								
	鋼 管 部		内面ビニル管部		外面被覆部	長さ (L)	近似内径 (d)	鋼管部 厚 さ	VDの 近似外径	VBの単位 質量 (kg/m)				
	外 径 (D)	許 容 差	厚 さ (t)	許 容 差	厚 さ									
15	21.7	±0.5	1.5	±0.2	1.5以上	4,000	13.1	2.8	25.7	1.41				
20	27.2						18.6		31.0	1.82				
25	34.0						24.6	37.8	2.61					
32	42.7						32.7	46.3	3.61					
40	48.6						38.6	52.0	4.16					
50	60.5	±0.7	2.0	±0.2	1.2以上		49.9	3.8	63.7	5.66				
65	76.3						64.9		79.5	7.92				
80	89.1						76.7	92.3	9.50					
100	114.3						±0.8	2.5	±0.2	1.5以上	101.3	4.5	118.3	13.1
125	139.8										126.8		143.8	16.2
150	165.2	150.2	170.2	21.5										

## J L P 価格表

J F E 商事鋼管管材株式会社

外径	単重	V A	V B	V D	備 考
A	kg/p	円/p	円/p	円/p	
15A	5.24	11,470	14,440	15,660	
20A	6.72	12,680	16,030	18,640	
25A	9.72	17,620	22,300	23,570	
32A	13.5	23,770	29,740	30,450	
40A	15.6	27,440	34,260	34,280	
50A	21.2	37,310	46,550	45,090	
65A	29.9	52,490	65,560	65,210	
80A	35.2	61,670	77,100	76,100	
100A	48.8	85,770	107,100	109,890	
125A	60.0	105,320	131,540	142,300	
150A	79.2	143,740	176,210	190,560	

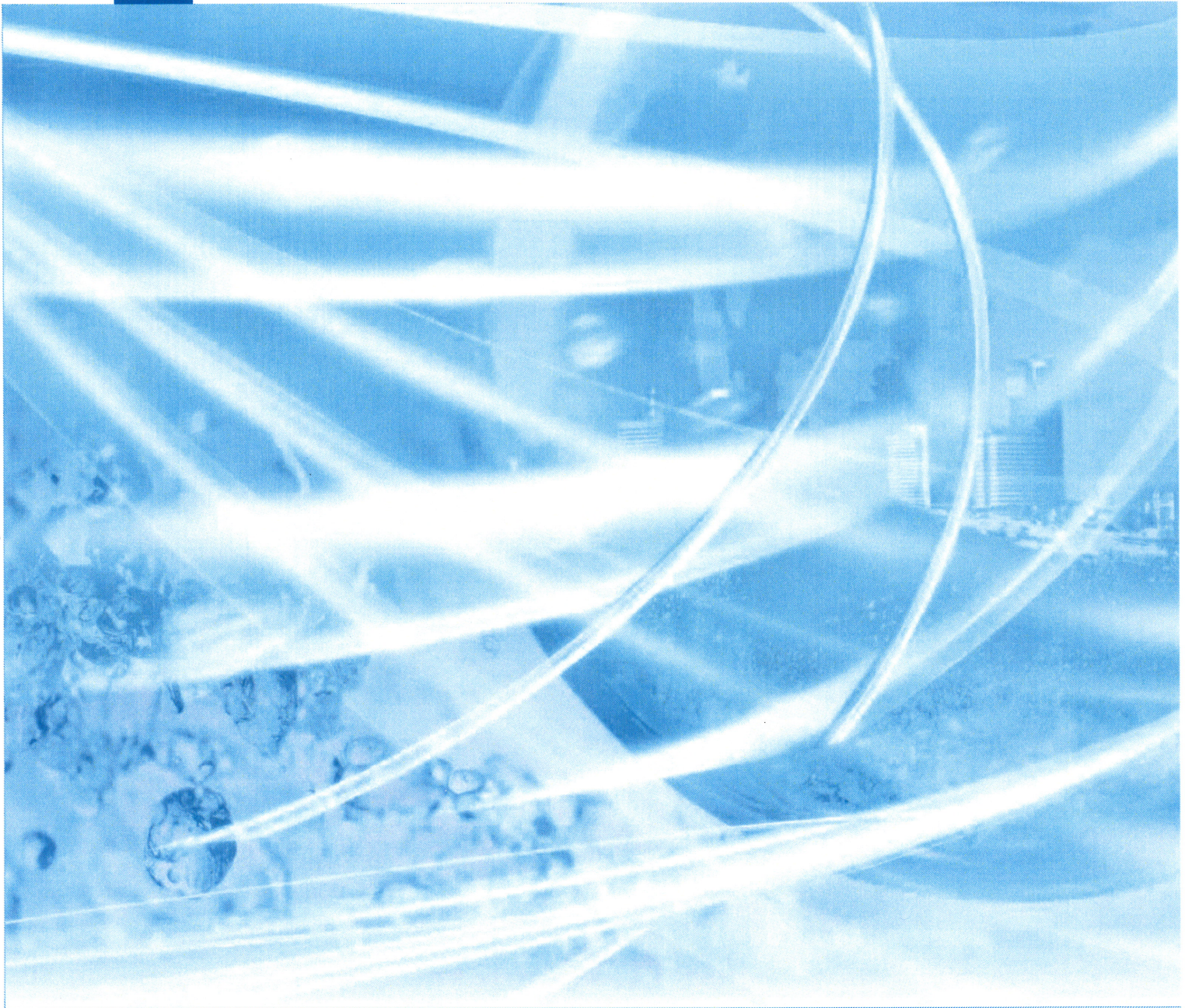
## 《基本条件》

1. 定尺は4,000mmと致します。
2. 管端ネジ無と致します。
3. 消費税は含んでおりません。



# PFP<sup>®</sup>

## 水道用ポリエチレン粉体ライニング鋼管



## 特長

### ① 衛生面でも安心して使用できます。

ライニング被膜には、最も安全性の高いポリエチレンを使用。耐水性に優れ、衛生上無害のため、安心して使用できます。

### ② ピンホールはありません。

厳密な管理のもとに製造されており、ピンホールの心配はありません。

### ③ 環境リサイクル性に優れています。

ポリエチレンと鋼管を分別せずに鉄スクラップ処理が可能です。

### ④ 強い密着度と優れた物性を有しています。

酸洗、化成処理を行った原管に、厳重な温度管理の下で高品質のポリエチレンを融着させています。ポリエチレンは、柔軟かつ強靱で鋼面によく密着しているため、外力や衝撃による多少の変形にも剥離を生ずることなく、被膜は強い密着度を保持しています。

### ⑤ 耐震、耐久性に優れた 転造ねじが適用できます。

転造ねじ+PPFPの組合せにより、耐震性に優れた給水配管システムの構築が可能です。

### ⑥ 優れた耐寒性能を有しております。

PPFPは、-30℃の環境下まで、脆化することなく使用できます。

### ⑦ 設計流量が大きくとれます。

硬質塩化ビニルライニング鋼管に比較して内断面積の減少度合が少なく、同一呼び径で設計流量を大きくとることができます。

屋内用

**PFP-PA** (JWWA K 132)  
(SGP-PA)

— 一次防錆塗装  
— 鋼管  
— ポリエチレン

埋設用 (外面密着一層型)

**PFP-PD** (JWWA K 132)  
(SGP-PD)

— ポリエチレン  
— モディファイドポリエチレン  
— 鋼管  
— ポリエチレン

一般用 (屋内・屋外用)

**PFP-PB** (JWWA K 132)  
(SGP-PB)

— 亜鉛めっき (JIS G 3452相当)  
— 鋼管  
— ポリエチレン

## P F P (PA, PB, PD) 価格表

J F E 商事鋼管管材株式会社

外径	単重	P A	P B	P D	備 考
A	kg/p	円/p	円/p	円/p	
15A	5.24	9,900	12,590	14,760	
20A	6.72	10,980	13,900	17,600	
25A	9.72	15,300	19,180	22,170	
32A	13.5	20,620	25,910	28,610	
40A	15.6	23,750	29,770	32,250	
50A	21.2	32,330	40,510	42,480	
65A	29.9	45,400	56,910	61,280	
80A	35.2	53,440	66,920	71,780	
100A	48.8	74,180	93,050	103,380	

## 《基本条件》

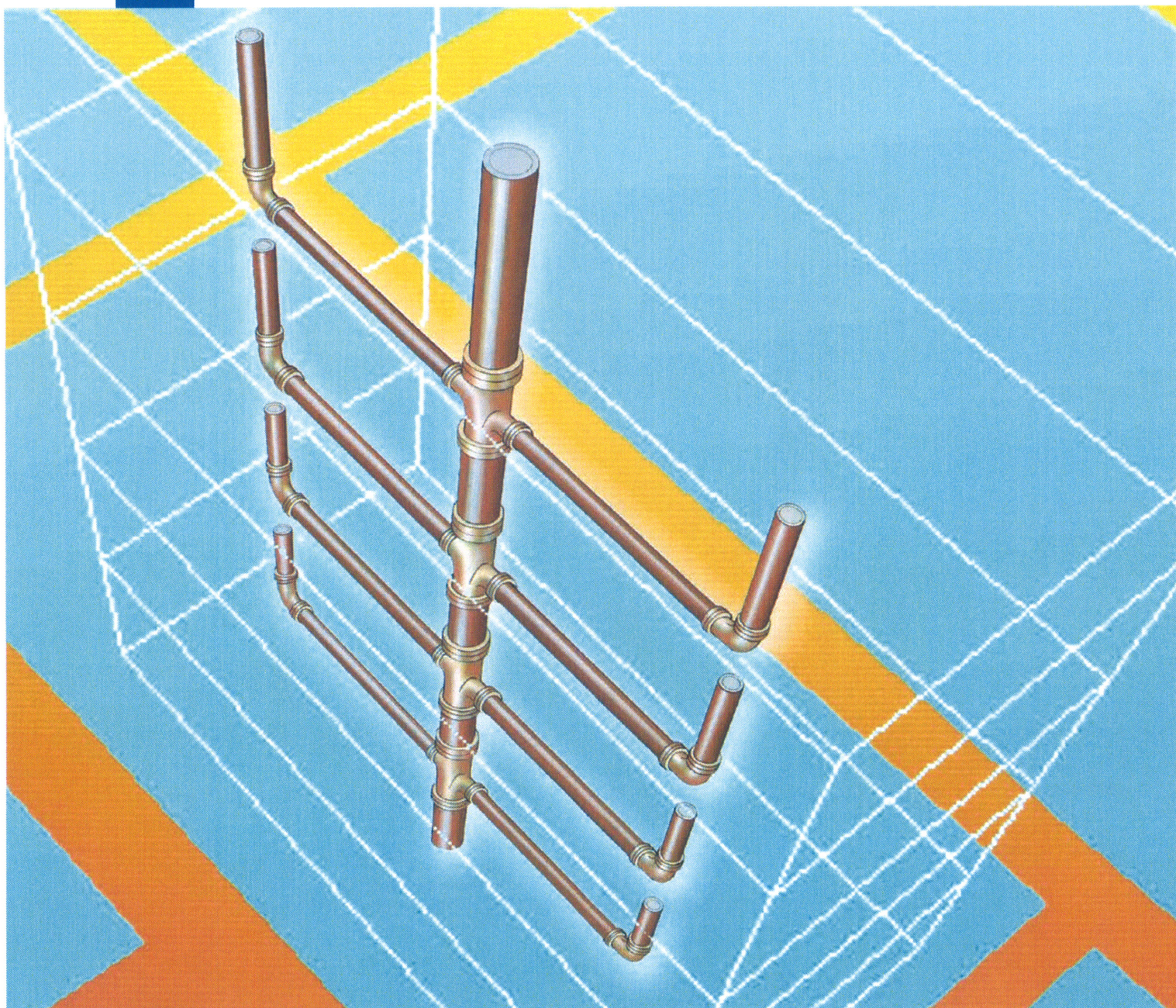
1. 定尺は4,000mmと致します。
2. 管端ネジ無と致します。
3. 消費税は含んでおりません。



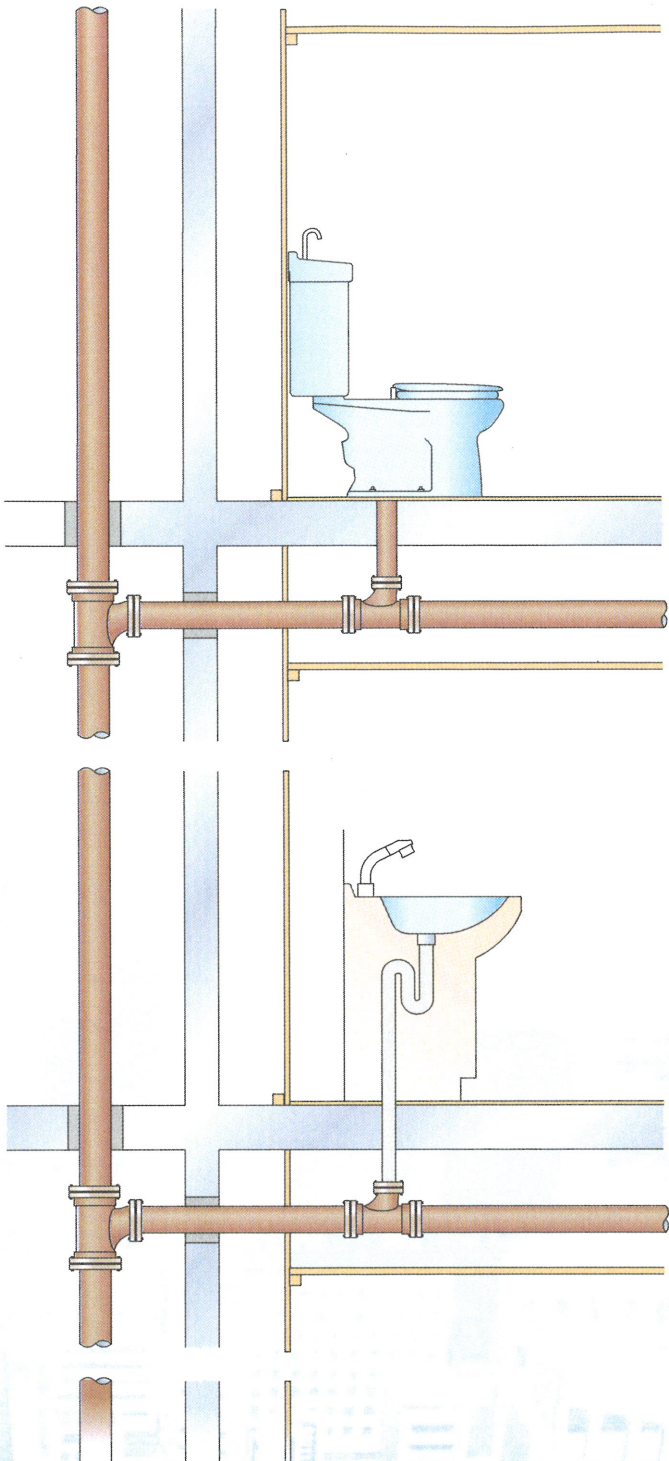
JFE

**JDLP<sup>®</sup>**

**排水用硬質塩化ビニルライニング鋼管**



JFE スチール 株式会社



## 特 長

### 1 耐食性、耐薬品性に優れています。

硬質ポリ塩化ビニル管を薄肉鋼管内面にライニングしていますので、薬品による腐食、錆の発生がありません。

### 2 軽量で取り扱いが容易です。

鋳鉄管や鋼管 (SGP) に比べ 30~50% も軽いので、運搬や取り扱いが容易です。

### 3 排水性が良好です。

内面に平滑な硬質ポリ塩化ビニル管を使用しているため、スケールなどがほとんど付着せず、経年による流量低下がありません。

### 4 施工性に優れています。

配管用炭素鋼鋼管 (SGP) と同一外径で、汎用の可とう性継手がそのまま使用できます。

### 5 防火区画貫通部に使用できます。

JDLPIは令8区画および共住区画を貫通する配管に用いる排水管及び当該管に付属する通気管として、2007年10月の消防庁344号通知により、通常の鋼管と同様に使用できることになりました。  
〔(一財)日本消防設備安全センターの性能評定は不要となりました〕

## 用 途

JDLPIは外部からの荷重に対して優れた強度を持ち、内部腐食による流水性低下の心配もありませんので、建築設備の各種排水系配管に最適です。

雑排水管

汚水管

通気管

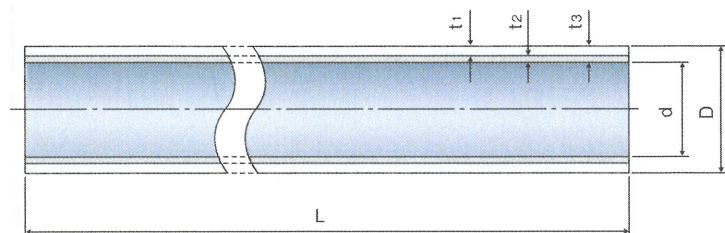
雨水排水管

# 規 格

JDLPIは、JIS G 3452 (配管用炭素鋼鋼管) に寸法以外を準拠した黒管の内側にJIS K 6741 (硬質ポリ塩化ビニル管) の相当品をライニングしたものです。



## 寸 法



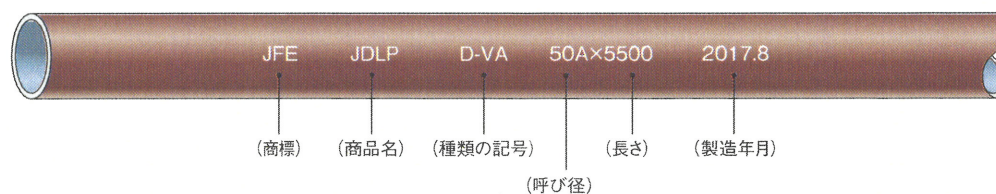
呼び径A	JDLPI						長さ L (m)	参 考 値		
	外 径		原 管		ビニル管			管の厚さ t <sub>3</sub> (mm)	管 の 近 似 内 径 d (mm)	質 量 (kg/m)
	D (mm)	許容差 (%)	厚さ t <sub>1</sub> (mm)	許容差 <sup>(1)</sup> (mm)	厚さ t <sub>2</sub> (mm)	許容差 (mm)				
40	48.6	±0.5	2.0	-0.3	1.5	±0.2	5.5 <sup>(2)</sup>	3.5	41.6	2.59
50	60.5	±0.6	2.0					3.5	53.5	3.26
65	76.3	±0.8	2.3					3.8	68.7	4.67
80	89.1	±0.9	2.3		4.3	80.5		5.66		
100	114.3	±1.1	2.8		4.8	104.7		8.66		
125	139.8	±1.4	2.8		4.8	130.2		10.66		
150	165.2	±1.7	3.2	±0.3	5.7	153.8		14.55		
200	216.3	±2.0	3.8		-0.4	2.5		6.3	203.7	22.23

注 (1) プラス側の許容差は既定いたしません。  
 (2) 長さは原則として5.5mといたします。

## 表 示

管1本ごとに下記の表示を行います。

### 表示例



2026年1月度版

2026年1月

# J D L P 価格表

J F E 商事鋼管管材株式会社

外径	単重	価格	備 考
A	kg/p	円/p	
40A	12.6	33,760	
50A	15.9	46,050	
65A	23.1	64,830	
80A	27.1	66,070	
100A	42.4	89,960	
125A	52.0	110,670	
150A	70.4	151,170	
200A	109.5	235,450	

《基本条件》

1. 定尺は5,500mmと致します。
2. 管端ネジ無と致します。
3. 消費税は含んでおりません。



JFE

**PLV<sup>®</sup>**

**硬質塩化ビニル被覆鋼管**



JFE スチール 株式会社

# 腐食からガス配管を守る 硬質塩化ビニル被覆鋼管

# PLV

鋼管と硬質塩化ビニル被覆が完全に密着した一体成型品で、  
被覆を剥がすことなく切断、ねじ切りができます。

化学的に安定した耐候性の良い硬質塩化ビニルを使用しているので、  
埋設部、露出部のいずれにもそのまま配管できます。



## 目次

特長	1
用途	1
製造方法	2
標準仕様	3
寸法	3
被覆の構成	3
内面	3
管端形状	3
表示	4
荷姿	4
品質	5
性能確認試験	5
耐薬品性	5
取扱上の注意事項	5

「PLV」はJFEスチール株式会社の登録商標です。

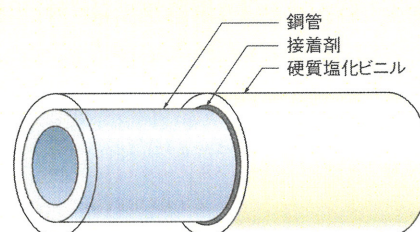
## 標準仕様

### ● 製品寸法

単位：mm

呼び径 (A)	被覆厚さ	長さ
15	2.0	4000 又は 5500
20	1.9	
25		
32	1.8	
40	1.7	
50	1.6	
65		
80		
100	2.0	

### ● 被覆の構成



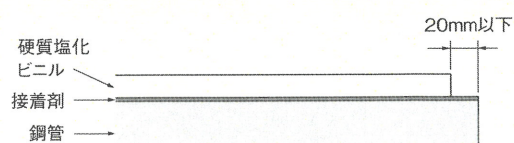
被覆の色：アイボリー

### ● 内 面

無塗装を標準とします。塗装品、亜鉛めっき品も製造いたします。

### ● 管端形状

管端の形状はブレンエンドとし、被覆形状は下図のとおりとします。



## P L V 価格表

J F E 商事鋼管管材株式会社

外径	単重	内面無塗装	内面塗装	備 考
A	kg/p	円/p	円/p	
15A	5.24	11,890	13,220	
20A	6.72	13,570	15,370	
25A	9.72	16,550	19,110	
32A	13.5	20,930	24,100	
40A	15.6	23,840	27,680	
50A	21.2	31,190	36,310	
65A	29.9	42,510	49,480	
80A	35.2	48,660	56,860	
100A	48.8	70,400	80,470	

## 《基本条件》

1. 原管はS G P ( J I S G 3452) で定尺は4,000mmと致します。
2. 管端ネジ無と致します。
3. 消費税は含んでおりません。

# 消火管 VS (消火栓用外面被覆亜鉛めっき鋼管)

JFEの消火栓用外面被覆亜鉛めっき鋼管には、JIS G 3452(配管用炭素鋼鋼管・白管)とJIS G 3454(圧力配管用炭素鋼鋼管・白管)の外面に硬質ポリ塩化ビニルを被覆した《消火管 SGP-VS》と《消火管 STPG-VS》とがあります。

これらすべての管種は、建設省(現国土交通省)機械設備工事共通仕様書(平成元年度版)に採用となっており、《-VS》は、WSP-041(消火用硬質塩化ビニル外面被覆鋼管)に適合した製品です。  
なお、消火管 STPG-VSは消防法改訂にともなう連結送水管用配管材料です。

## 特長

### 1 作業性に優れています。

高い密着力を持った一体成型品で、現地においてそのままねじ切りができ、しかも短長のニップル加工ができます。  
更に、被覆を剥がしやすく、メカニカル継手への適用が容易なマイルドタイプ《VS-M》も用意しております。

### 2 防食性能が優れています。

現地接合部は専用の防食継手を使用することにより、テープ巻き補修等一切不要です。  
日本継手(株)K-PLV 継手

### 3 埋設環境を選びません。

化学的に安定した硬質ポリ塩化ビニルを被覆していますので、酸性やアルカリ性の土壌、塩分を含む土壌、マクロセル腐食の心配のある環境等にも埋設管として使用できます。

### 4 耐候性に優れています。

耐候性の良い被覆材料を使用していますので、露出配管として使用できます。

### 5 連結送水管として使用可能です。

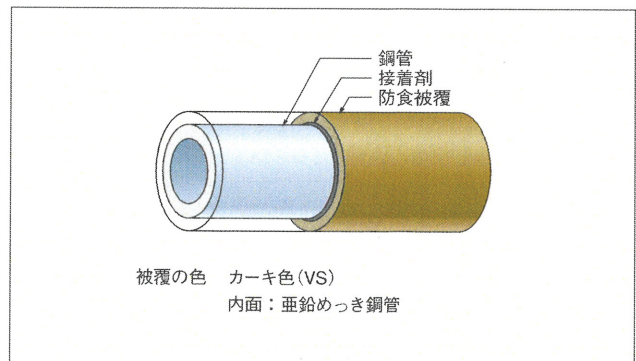
ご要望により、圧力配管用炭素鋼鋼管(STPG 370 Sch 40)を原管とした製品も準備しています。



## 用途

消火栓用配管材料で、埋設部、立ち上がり部および架管部にも使用できます。連結送水管として最適な圧力配管用炭素鋼鋼管を使用したものも用意しています。  
また、マイルドタイプは、被覆を剥がし易いため、ハウジング継手等のメカニカル継手の接続用途に好適です。

## 被覆の構成



## 製造方法

接着剤を塗布した亜鉛めっき鋼管の外面に硬質ポリ塩化ビニルを押出法で被覆します。

## 管端形状

管端形状はペンエンドとし、管端の未被覆長さは、下表のとおりとします。

単位：mm

呼び径 (A)	管端未被覆長さ
15 ~ 20	15 以下
25 ~ 50	20 以下
65 ~ 80	30 以下
100 ~ 150	35 以下

## 製品寸法

単位：mm

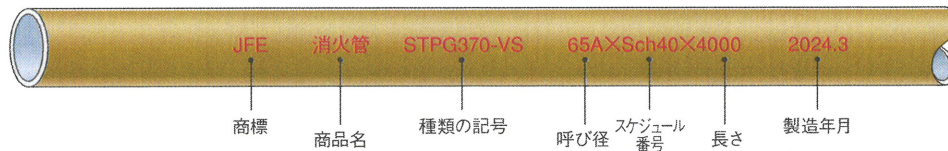
呼び径 (A)	外面被覆厚さ	長さ
15	1.5 以上	4,000
20		
25	1.2 以上	
32		
40		
50		
65		
80	1.5 以上	
100		
125		
150		

## 表示

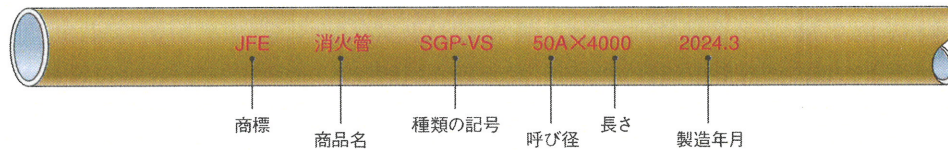
管に次の表示を行います。文字の色は赤色です。

### 表示例

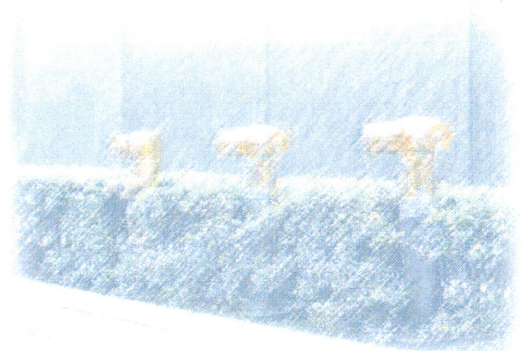
STPG :



SGP :



- マイルドタイプは、製造年月の後に M の文字を印字しております。
- マイルドタイプをご購入の際には、弊社に御相談の程、宜しくお願いします。



## 消火用V S ( S G P ) 価格表

J F E 商事鋼管管材株式会社

外径	単重	V S	備 考
A	kg/p	円/p	
15A	5.24	14,320	
20A	6.72	16,480	
25A	9.72	20,390	
32A	13.5	25,960	
40A	15.6	29,670	
50A	21.2	39,000	
65A	29.9	53,510	
80A	35.2	61,430	
100A	48.8	88,250	
125A	60.0	111,030	
150A	79.2	151,350	

## 《基本条件》

1. 原管S G P ( J I S G 3452 ) で定尺は4,000mmと致します。
2. 管端ネジ無と致します。
3. 消費税は含んでおりません。

2026年1月度版

2026年1月

## 消火用VS (STPG) 価格表

J F E 商事鋼管管材株式会社

外径 A	単重 kg/p	STPG-VS 円/p	備 考
25A×S/40	10.3	29,980	
32A×S/40	13.9	38,520	
40A×S/40	16.4	44,670	
50A×S/40	21.8	56,550	
65A×S/40	36.5	87,900	
80A×S/40	45.4	107,490	
100A×S/40	64.1	152,950	
125A×S/40	86.7	203,730	
150A×S/40	110.7	268,740	

《基本条件》

1. 原管はSTPG370-EGで定尺は4,000mmと致します(※原管STPG410の場合は別途10%加算となります)。
2. 管端ネジ無と致します。
3. 消費税は含んでおりません。