

ねじ込式

真鍮製

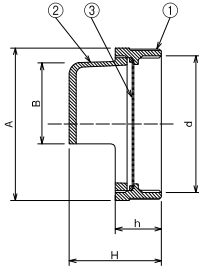
差込式

真鍮製

ARC

内ネジ

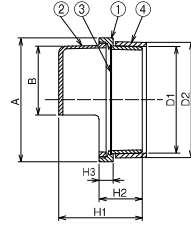
CAD



ARC-1

VU管・VP管兼用

CAD



製品情報

ARC

●dネジ部は管用平行ねじを施しています。

●アミ目の大きさは16メッシュです。

ARC-1

●VP管を使用の場合は品番④ソケットを外してください。

●アミ目の大きさは16メッシュです。

部品構成表

品番	部品名	材質	備考
①	受枠	CAC203	Ni-Cr メッキ
②	カバー		
③	アミ	SUS304	
④	ソケット	ABS 樹脂	—

(単位：mm)

型式記号	呼び径	ネジ径d	A	B	H	h	価格(円)	1梱入数
ARC	32 (1½)	G1¼(41.9)	50	28	33	18	4,600	10
	40 (1½)	G1½(47.8)	55	35	36	19	5,800	10
	50 (2)	G2(59.6)	66	40	40	20	7,200	10
	65 (2½)	G2½(75.2)	82	52	47	21	9,700	10
	75 (3)	G3(87.9)	94	63	51	21	11,100	10
	100 (4)	G4(113.0)	120	73	52	22	15,600	5
	125 (5)	G5(138.4)	146	98	63	28	25,800	2
150 (6)	G6(163.8)	173	116	72	32	45,400	2	

(単位：mm)

型式記号	呼び径	A	B	D1	D2	H1	H2	H3	価格(円)	1梱入数
ARC-1	40 (1½)	48	24	40	44	47	25	10	5,900	10
	50 (2)	60	30	51	56	50	28	10	7,700	10
	65 (2½)	76	43	67	71	55	30	10	11,100	10
	75 (3)	89	50	77	83	60	31	10	12,500	10
	100 (4)	114	71	100	107	60	32	10	15,800	5



詳細情報

ベントキャップ

通気金具

アルミニウム合金製

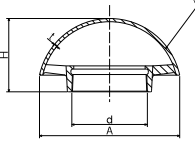
鋳鉄製

アルミニウム合金製

鋳鉄製

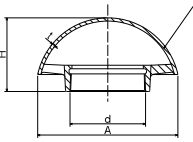
CVR-AC

露出型
ねじ込式
JCW 205VC-EA
CAD



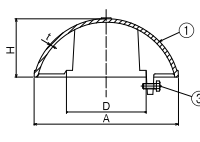
CVR

露出型
ねじ込式
JCW 205VC-EF
CAD



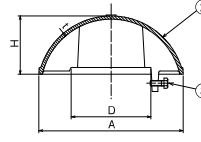
CVN-AC

露出型
差込式
CAD



CVN

露出型
差込式
CAD



(単位: mm)

型式記号	呼び径	ネジ径d	A	H	t	通気面積 (cm ²)	価格(円)		1梱入数
							標準品	防虫網付	
CVR-AC	40 (1½)	Rc1½ (47.8)	100	65	3.5	30.7	4,500	15,100	16
	50 (2)	Rc2 (59.6)	125	70	4.0	40.7	5,900	16,500	8
	65 (2½)	Rc2½ (75.2)	145	85	4.0	55.3	10,100	20,700	6
	75 (3)	Rc3 (87.9)	170	95	4.5	88.8	11,900	23,500	6
	100 (4)	Rc4 (113.0)	210	110	5.0	122.0	14,500	28,500	4
	125 (5)	Rc5 (138.4)	260	120	5.0	188.7	19,700	41,200	2
CVR	150 (6)	Rc6 (163.8)	320	130	6.0	280.4	30,600	54,200	2
	40 (1½)	Rc1½ (47.8)	100	65	3.5	30.7	2,700	13,300	30
	50 (2)	Rc2 (59.6)	125	70	4.0	40.7	3,200	13,800	16
	65 (2½)	Rc2½ (75.2)	145	85	4.0	55.3	4,700	15,300	12
	75 (3)	Rc3 (87.9)	170	95	4.5	88.8	5,900	17,500	8
CVR	100 (4)	Rc4 (113.0)	210	110	5.0	122.0	8,100	22,100	4
	125 (5)	Rc5 (138.4)	260	120	5.0	188.7	13,200	34,700	2

製品情報

- dネジ部は管用テーパねじを施しています。
- 有効開口面積は通気管断面面積以上です。
- 耐食アルミニウム合金製です。(CVR-AC)

注文情報

- 防虫網付ベントキャップもあります。(CVR-AC, CVR)
- CVN-AC、CVNの防虫アミ付は製作できません。

防虫網付ベントキャップ (受注生産品)

CVR-AC CVR



網目 16 メッシュ

※呼び径により、防虫網の形状は写真とは異なります。

部品構成表

品番	部品名	材質	備考
①	本体	AC7A	—
②		FC150	溶融亜鉛メッキ
③	六角ボルト	SUS304	—

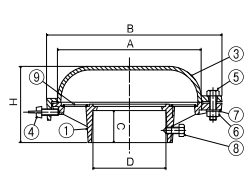
(単位: mm)

型式記号	呼び径	A	D	H	t	通気面積 (cm ²)	価格(円)	1梱入数
CVN-AC	65 (2½)	135	78	50	4.0	98.9	4,500	12
	75 (3)	155	91	55	4.5	139.6	4,900	8
	100 (4)	195	116	70	5.0	239.2	5,900	4
	125 (5)	235	143	80	5.5	376.0	9,000	2
CVN	65 (2½)	135	78	50	4.0	98.9	2,600	12
	75 (3)	155	91	55	4.5	139.6	3,200	8
	100 (4)	195	116	70	5.0	239.2	4,700	4
	125 (5)	235	143	80	5.5	376.0	5,900	2

アルミニウム合金製

CVS-AC

露出型 開閉式挿入口付
差込式
防鳥網付
CAD

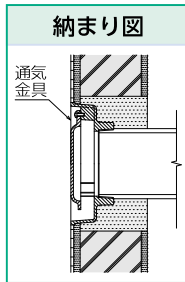


(開閉方法を動画で確認できます)



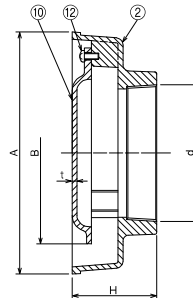
CVE-AC

埋設型 ねじ込式
JCW 205VC-BA
CAD



CVE

埋設型 ねじ込式
JCW 205VC-BF
CAD



(単位: mm)

型式記号	呼び径	A	B	C	D	H	通気面積 (cm ²)	価格(円)		1梱入数
								標準品	防虫網付	
CVS-AC	75 (3)	185	223	45	91	100	98.5	31,800	—	8
	100 (4)	220	258	55	116	120	147.7	32,900	—	4
	125 (5)	270	308	65	143	140	250.0	48,800	—	2
	150 (6)	298	341	65	168	140	210.6	61,100	—	0
	CVE-AC	40 (1½)	Rc1½ (47.8)	100	65	48	3.5	20.0	4,500	—
50 (2)		Rc2 (59.6)	120	80	50	4.0	27.9	6,100	16,300	12
65 (2½)		Rc2½ (75.2)	145	100	60	4.0	47.0	10,800	21,800	8
75 (3)		Rc3 (87.9)	165	115	63	4.0	65.0	11,900	25,300	8
100 (4)		Rc4 (113.0)	190	135	70	5.0	90.5	15,700	30,600	6
125 (5)		Rc5 (138.4)	230	170	75	5.0	138.3	28,600	51,700	4
150 (6)		Rc6 (163.8)	300	235	75	6.0	189.8	34,800	58,500	4

製品情報

- CVE-AC・CVE
- dネジ部は管用テーパねじを施しています。
 - 有効開口面積は通気管断面面積以上です。
 - 耐食アルミニウム合金製です。(CVS-AC、CVE-AC)
 - 防虫網付ベントキャップもあります。
- CVS-AC
- 呼び径150は、本体の開口径が16mmのため防鳥網は付属いたしません。

防虫網付ベントキャップ (受注生産品)

CVE-AC CVE



網目 16 メッシュ

部品構成表

品番	部品名	材質	備考
①	本体	AC7A	—
②		FC150	CS コート
③	蓋	AC7A	—
④	蝶ボルト	SUS304	—
⑤	六角ボルト		
⑥	ナット		
⑦	ワッシャ		
⑧	トガリ先ボルト		
⑨	防鳥網	—	—
⑩	蓋	FC150	CS コート
⑪	止めビス	SUS304	—
⑫		C2700W	—

(単位: mm)

型式記号	呼び径	ネジ径d	A	B	H	t	通気面積 (cm ²)	価格(円)		1梱入数
								標準品	防虫網付	
CVE	40 (1½)	Rc1½ (47.8)	100	68	48	4.0	15.9	2,800	—	30
	50 (2)	Rc2 (59.6)	120	86	50	4.0	25.3	3,300	13,500	24
	65 (2½)	Rc2½ (75.2)	155	112	60	4.0	45.3	4,700	15,700	16
	75 (3)	Rc3 (87.9)	170	128	62	4.0	51.7	5,300	18,700	16
	100 (4)	Rc4 (113.0)	200	150	70	4.0	89.7	7,700	22,600	8
	125 (5)	Rc5 (138.4)	240	190	75	5.0	—	11,500	34,600	4

●掲載価格には、消費税が含まれておりません。



詳細情報

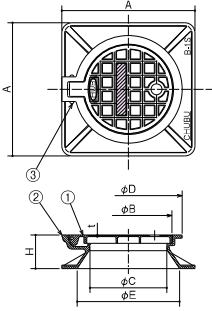
止水弁ボックス

鋳鉄製

歩道

B-1S

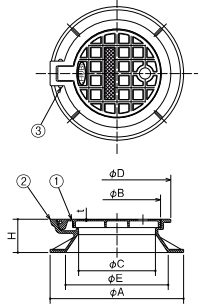
公共 CAD
JCW 103 B-1
機設 B1 (VC-P・VC-1~2)



歩道

B-1

CAD

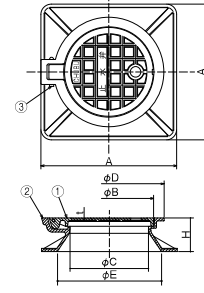


ステンレス鋳鋼製

歩道

SB-1S

CAD



鋳鉄製

簡易密閉形

中荷重用(敷6t)

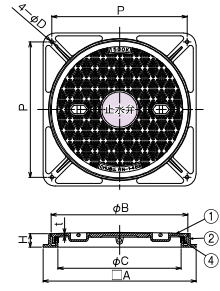
CMH-1P 止水弁

(旧: HN-1P 止水弁)

公共 CAD
JCW 103 MHA-P
機設 MHA-P (300:VC-3~4)
(450:VC-5)



ハイグリップタイプ



製品情報

- 寸法は、有効肉厚を示します。
- 蓋の開閉にはマンホールハンドル(A1)をご使用ください。
- 破壊荷重は圧子φ170による数値です。

▲車両が通行する場所には適しません。(B-1S、B-1)

注文情報

- 図中■部分は、指定マーク及び文字の鑄出し可能です。
- クサリ付もあります。クサリ長さ呼称300:400mm 呼称450:600mm

■B-1S・B-1・CMH-1P部品構成表

品番	部品名	材質	備考
①	フタ	FC200	CSコート
②	枠	—	—
③	ピン	SUS304	—
④	パッキン	7007シリコン	—

■SB-1S部品構成表

品番	部品名	材質	備考
①	フタ	SCS13	酸洗い
②	枠	—	—
③	ピン	SUS304	—

(単位: mm)

型式記号	止水弁の呼び径	フタ		枠					フタ質量 (kg)	総質量 (kg)	価格(円)	1梱入数
		B	t	A	C	D	E	H				
B-1S	40以下	170	3.0	260	150	210	200	65	1.2	4.4	7,300	1
B-1	40以下	170	3.0	260	150	210	200	65	1.2	4.4	6,600	1
SB-1S	40以下	170	3.0	260	150	210	200	65	1.3	4.7	52,300	1

型式記号	呼称	止水弁の呼び径	フタ		枠					破壊荷重	安全荷重	フタ質量 (kg)	総質量 (kg)	価格(円)	1梱入数
			B	t	A	C	P	D	H						
CMH-1P 止水弁	300N	50~80	350	6.0	410	300	353	13	50	60KN以上 〔6,123kgf〕以上	15KN 〔1,531kgf〕	9.5	18.7	21,500	1
	450N	100~200	500	7.0	560	450	495	13	50			19.5	33.9	36,200	1

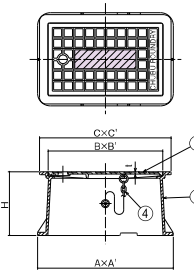
散水栓・量水器ボックス

鋳鉄製

軽荷重用(敷2t)

BD-3-1

散水栓ボックス



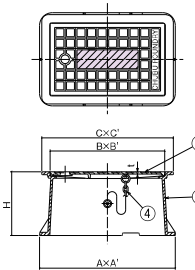
固定金具付型式: BD-3-2

歩道

B-3-1

散水栓ボックス

CAD



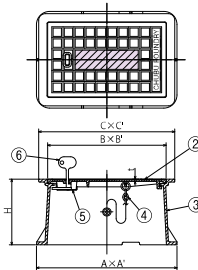
固定金具付型式: B-3-2

歩道

B-3K-1

鍵付散水栓ボックス

CAD



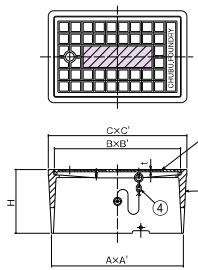
固定金具付型式: B-3K-2

歩道

B-3N-1

散水栓/量水器ボックス

CAD



固定金具付型式: B-3N-2

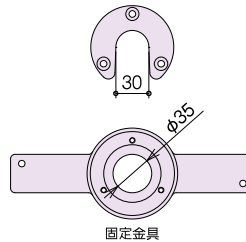
製品情報

- 寸法は、有効肉厚を示します。BD-3-1、BD-3-2
- 破壊荷重は圧子φ150による数値です。B-3-1、B-3-2、B-3K-1、B-3K-2、B-3N-1、B-3N-2
- ▲車両が通行する場所には適しません。

注文情報

- 図中■部分は、指定マーク及び文字の鑄出し可能です。

固定金具 ▶ 284



部品構成表

品番	部品名	材質	備考
①	フタ	FC500-7	CSコート
②	枠	FC200	
④	クサリ	SS400	ユニクロメッキ
⑤	錠	SUS304	—
⑥	鍵		

(単位: mm)

型式記号	散水栓・量水器の呼び径	フタ			枠					破壊荷重	安全荷重	フタ質量 (kg)	総質量 (kg)	価格(円)	1梱入数
		B	B'	t	A	A'	C	C'	H						
BD-3-1	13~20	270	170	3.5	320	220	310	210	150	20KN以上 (2,041kgf以上)	5KN (511kgf)	1.9	7.9	27,700	1
BD-3-2	13~20	270	170	3.5	320	220	310	210	150			1.9	7.9	30,100	1
B-3-1	13~20	270	170	3.5	320	220	310	210	150	—	—	1.9	7.9	17,900	1
B-3-2	13~20	270	170	3.5	320	220	310	210	150			1.9	7.9	20,300	1
B-3K-1	13~20	270	170	3.5	320	220	310	210	150	—	—	2.0	8.7	24,500	1
B-3K-2	13~20	270	170	3.5	320	220	310	210	150			2.0	8.7	26,900	1
B-3N-1	13~20	297	187	3.5	310	200	326	216	150	—	—	2.1	10.7	17,900	1
B-3N-2	13~20	297	187	3.5	310	200	326	216	150			2.1	10.7	20,300	1

●掲載価格には、消費税が含まれておりません。

公共 公共建築協会評価対象製品

JCW 日本鉄鉄ふた・排水器具工業会規格

機設 機械設備工事標準記号

都再 都市再生機構



詳細情報

量水器ボックス

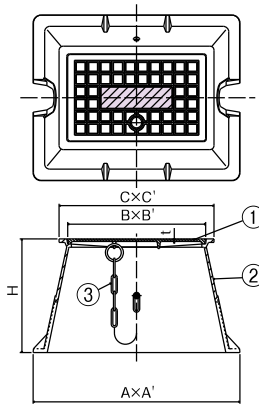
バルブボックス

鋳鉄製

歩道

MB

量水器ボックス



製品情報

●t寸法は、有効肉厚を示します。

▲車両が通行する場所には適しません。

注文情報

●図中☒部分は、指定マーク及び文字の鋳出し可能です。

部品構成表

品番	部品名	材質	備考
①	フタ	FC200	CSコート
②	枠		
③	クサリ	SS400	ユニクロメッキ

(単位：mm)

型式記号	散水栓・量水器の呼び径	フタ			枠				フタ質量 (kg)	総質量 (kg)	価格(円)	1個入数	
		B	B'	t	A	A'	C	C'					H
MB	13~20	267	167	3.5	400	320	300	200	220	1.6	12.7	25,400	1

量水器ボックス

鋳鉄製

中荷重用(敷6t)

MBD-1

蝶番式

軽荷重用(敷2t)

MB-1

蝶番式

JCW 105 MB-1

機設 MB-1(MC-1)

重荷重用(敷25t)

MBD-2

軽荷重用(敷2t)

MB-2

JCW 105 MB-2

機設 MB-2(MC-2)

重荷重用(敷25t)

MBD-3

軽荷重用(敷2t)

MB-3

JCW 105 MB-3

機設 MB-3(MC-3)

製品情報

●適用の範囲は屋内・敷地内および公道を除く敷地周辺道路(公共の車道を除く)です。安全荷重の範囲でご使用下さい。

●t寸法は有効肉厚を示します。

●MBD-1の破壊荷重は圧子φ170による数値です。

●MBD-2、MB-2、MBD-3、MB-3のフタは2枚割りです。

注文情報

●図中☒部分は、指定マーク及び文字の鋳出し可能です。MBD-1、MB-1

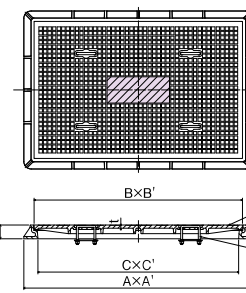
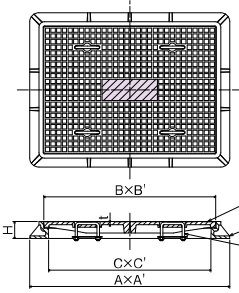
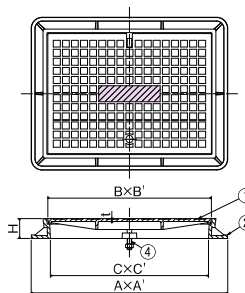
●クサリ付の対応は出来ません。

MBD-2、MB-2、MBD-3、MB-3

●クサリ付きもあります。

部品構成表

品番	部品名	材質	備考
①	フタ	MBD	FCD500-7
		MB	FC200
②	枠	FC200	CSコート
③	取手	SS400	
④	蝶番		



(単位：mm)

型式記号	量水器の呼び径	フタ		枠			破壊荷重	安全荷重	フタ質量 (kg/枚)	総質量 (kg)	価格(円)	1個入数
		B×B'	t	A×A'	C×C'	H						
MBD-1	25~32	450×330	6.0	540×420	435×315	55	60kN以上	15kN	12.5	25.1	39,000	1
MBD-2	40~65	760×560	12.0	880×680	715×515	75	200kN以上 (20,409kgf)以上 圧子φ330	50kN (5,103kgf)	26.6	78.2	138,200	1
MBD-3	80~150	1150×755	16.0	1260×870	1105×715	75			64.6	201.1	289,200	1
MB-1	25~32	450×330	6.0	540×420	435×315	55	20kN以上 (2,041kgf)以上 圧子φ150	5kN (511kgf)	12.5	25.1	30,000	1
MB-2	40~65	760×560	12.0	880×680	715×515	75			26.6	78.2	127,200	1
MB-3	80~150	1150×755	16.0	1260×870	1105×715	75			64.6	201.1	273,600	1

●掲載価格には、消費税が含まれておりません。

公共 公共建築協会評価対象製品

JCW 日本鋳鉄ふた・排水器具工業会規格

機設 機械設備工事標準図記号

都再 都市再生機構



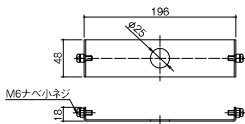
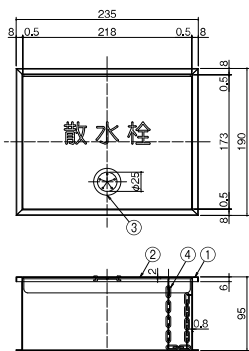
詳細情報

ステンレス製

B-3S-1C

B-3S-CK

固定金具 (B-3S-1C用)



製品情報

B-3S-1C

- コンパクトサイズの散水栓ボックスです。
- フタを閉じた状態の時、フタがずれにくい構造となっています。
- フタと本体はチェーンで連結されています。
- 水栓使用時、ボックス内へフタを収納できます。
- 本体の目地幅を従来品よりも細くしスッキリとした意匠を演出します。

B-3S-CK

- 散水栓ボックス内の水栓を固定する為の金具です。
- B3-S-1C用です。

⚠️車両が通行する場所には適しません。

開閉方法



- ①ゴムホルダーに指を挿入しフタを垂直になるまで引き上げます。
- ②フタを本体にスライドしながら収納します。
※また、フタを持ち上げ地面に置く事もできます。

部品構成表

品番	部品名	材質	備考
①	本体	SUS304	—
②	フタ		ヘアライン仕上
③	ゴムホルダー	クロロプレンゴム	—
④	チェーン	SUS304	—

(単位: mm)

型式記号	散水栓の呼び径	質量 (kg)	価格 (円)	1梱入数
B-3S-1C	13	1.4	15,600	1
B-3S-CK13	13	0.2	2,900	1

散水栓ボックス

ステンレス製

B-3S-1N

CAD

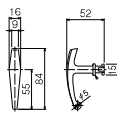
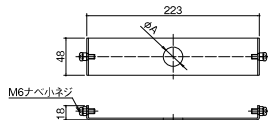
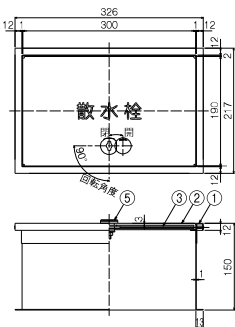
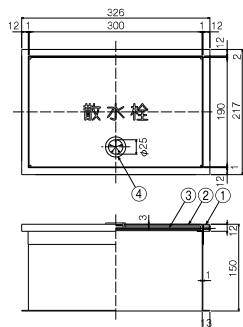
B-3S-2N

鍵付

CAD

B-3S-NK

固定金具 (B-3S-1N、2N用)



専用ハンドル詳細

製品情報

B-3S-1N

- 化粧床用の散水栓ボックスとしてご使用ください。

B-3S-2N

- B-3S-1タイプにロック錠(カバー付)を付けたものです。専用ハンドルにて開閉できます。

B-3S-NK

- 散水栓ボックス内の水栓を固定する為の金具です。
- B3-S-1N、2N用です。

⚠️車両が通行する場所には適しません。

開閉方法 ▶ 288

注文情報

B-3S-1N、B-3S-2N

- 文字なしも製作致します。(受注生産品)

部品構成表

品番	部品名	材質	備考
①	本体	SUS304	—
②	フタ		ヘアライン仕上
③	ピンヒンジ		—
④	ゴムホルダー	クロロプレンゴム	—
⑤	錠	SUS304	亜鉛合金(Crメッキ)

(単位: mm)

型式記号	散水栓の呼び径	A	質量 (kg)	価格 (円)	1梱入数
B-3S-1N	13~20	—	2.8	43,400	1
B-3S-2N	13~20	—	2.8	57,200	1
B-3S-NK13	13	25	0.2	3,600	1
B-3S-NK20	20	30	0.2	3,600	1

「RIKCAD」とは、ユニマットリックが開発・販売する外構設計用の3次元CADです。

●掲載価格には、消費税が含まれておりません。



詳細情報

