

特殊押輪[®] ロングワイドZ (TN-30Z) FCD製 ダクティル鑄鉄管K形用離脱防止金具

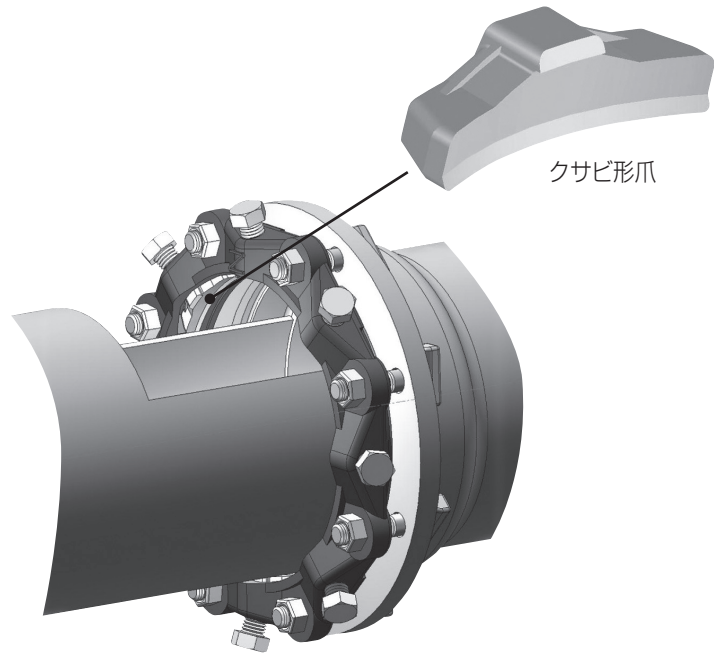
特殊押輪ロングワイドZは、幅広いクサビ形爪の採用により、3DkNの離脱防止性能を発揮します。



特長

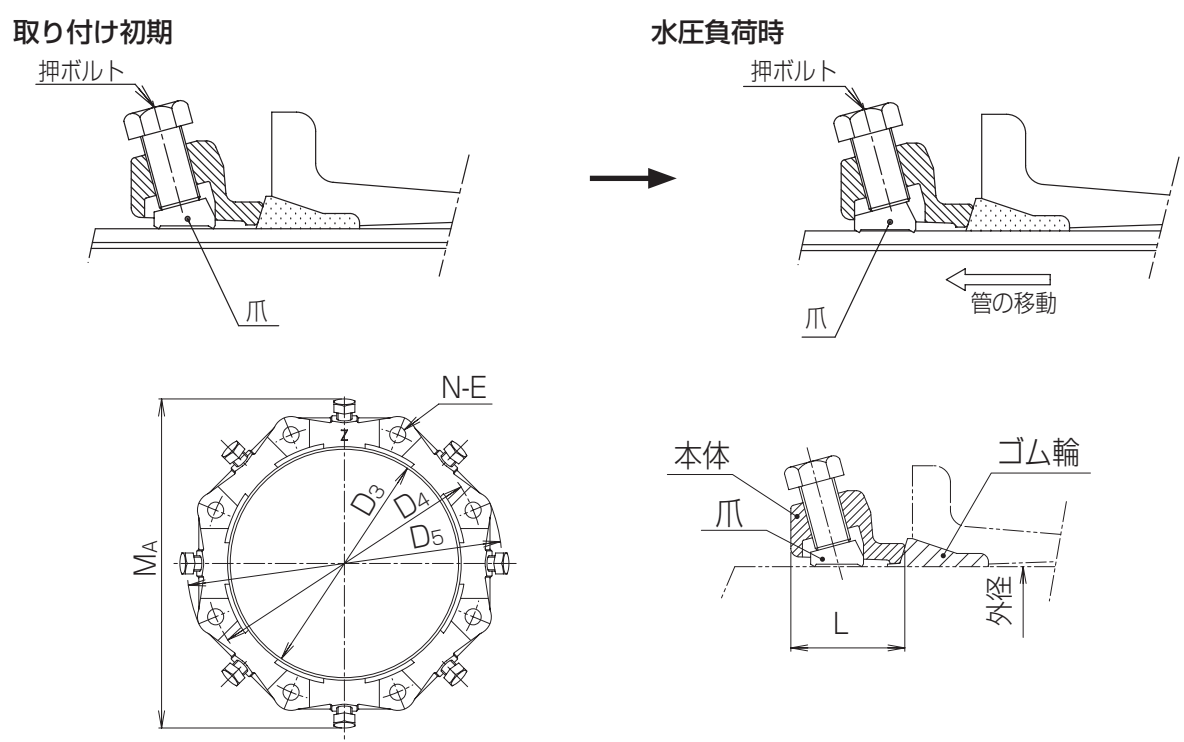
- 3DkN以上の離脱防止性能
地下埋設管路耐震継手の技術基準(案)「(一財)国土技術研究センター」に定められた離脱防止性能A級である3DkN以上の離脱防止性能を有します。(Dは呼び径を示す)
- クサビ形爪の管円周方向の接触幅を最大限に長くし、高水圧に耐えるようにし、また曲げ荷重に対しても管を損傷させないようにしました。

呼び径	価格(円)
	T頭SUS B/N・芯出しゴム輪K形付
75	15,520
100	18,050
150	26,850
200	31,100
250	42,060
300	48,680
350	78,460
400	98,710
450	110,210
500	125,540
600	207,970
700	286,540
800	380,350
900	525,110
1000	609,200



※呼び径900・1000はK形ゴム輪です。

特殊押輪[®] ロングワイドZ (TN-30Z)



呼び径	寸法 (mm)							性能		
	外径	D ₃	D ₄	D ₅	L	M _A	N-E	押ボルト d×ℓ	数量	許容水圧 (MPa)
75	93.0	97.0	159	197	54.0	250	4-19	M22× 40	4	8.7
100	118.0	122.0	186	232	57.0	280	4-23		4	7.6
150	169.0	173.0	241	287	57.5	330	6-23		6	6.5
200	220.0	224.0	292	338	59.0	370	6-23		6	3.8
250	271.6	275.6	348	400	61.0	420	8-23		8	3.5
300	322.8	326.8	399	451	61.0	480	8-23		8	3.5
350	374.0	378.0	458	510	63.0	520	10-23		10	2.5
400	425.6	429.6	512	564	70.0	580	12-23		12	2.5
450	476.8	480.8	567	620	71.0	630	12-23		12	2.3
500	528.0	532.0	618	671	89.0	690	14-23		14	2.8
600	630.8	634.8	725	778	89.0	795	14-23		14	2.4
700	733.0	738.0	839	893	95.0	915	16-27		M22× 50	16
800	836.0	841.0	942	996	100.0	1045	20-27	20		1.9
900	939.0	944.0	1052	1118	115.0	1165	20-33			1.7
1000	1041.0	1047.0	1160	1226	120.0	1275	20-33			1.5

※呼び径75の押ボルト頭部はM16です。
 ※呼び径100～1000の押ボルト頭部はM20です。
 ※押ボルトの締付トルクは100N・mです。

特殊押輪[®] ロングワイド (TN-30R) FCD製 ダクタイル鑄鉄管K形用離脱防止金具

特殊押輪ロングワイドは、最大限に長いクサビ形爪を採用することにより、爪が管周のほとんどをカバーし、強力な離脱防止性能を実現しました。しかも管体に対する影響はソフトです。高水圧管路の設計や管路の安全性の向上に貢献します。

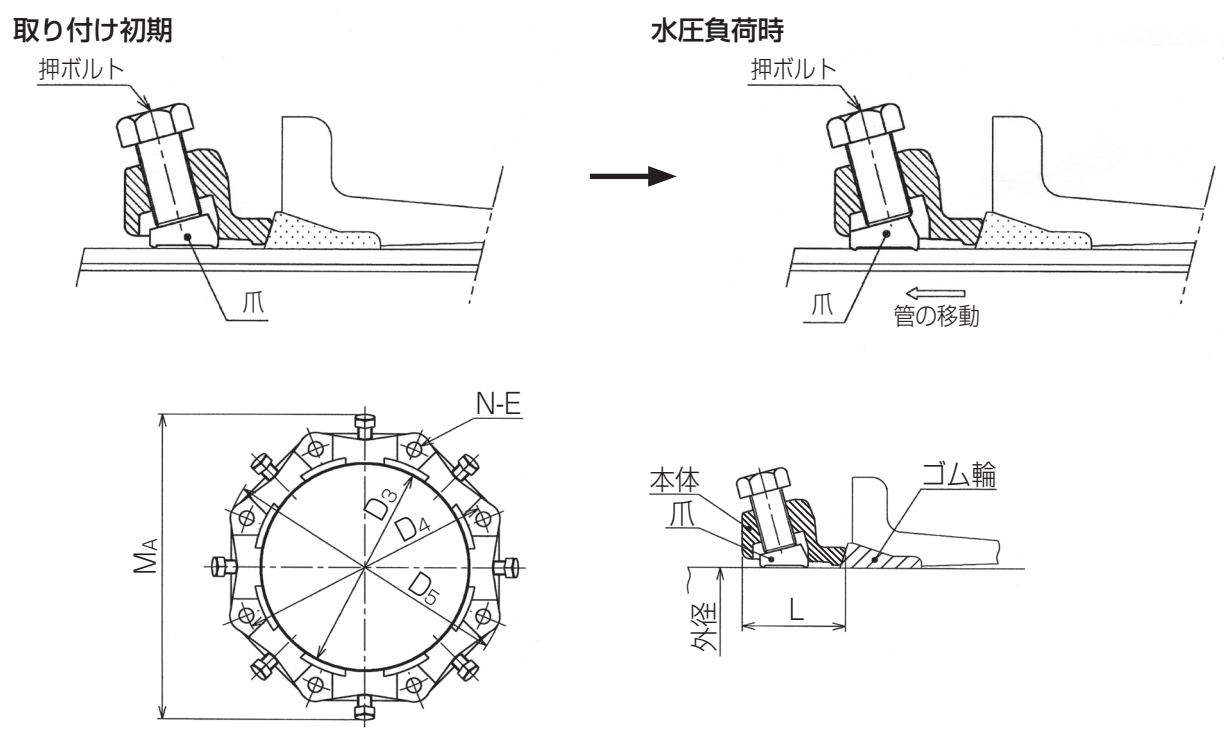


特長

- 内圧により本管が移動すると、クサビ効果が働き、本管の離脱を防ぎます。
- クサビ形爪の管円周方向の接触幅を最大限に長くし（管との接触率 80～90%）、高水圧に耐えるようにし、また曲げ荷重に対しても管を損傷させないようにしました。
- 接触幅が広いので、ダクタイル鑄鉄管の薄肉管でも内面モルタルライニングに損傷を与えません。

呼び径	特殊押輪 本体価格(円)	セット価格(円)	附 属 品 明 細					
			T頭ボルト・ナット				K形ゴム輪 価格	合計
			寸法	数	単価	価格		
75	6,720	9,620	M16× 85	4	330	1,320	1,580	2,900
100	7,920	11,400	M20× 90	4	430	1,720	1,760	3,480
150	11,940	16,920	M20× 90	6	430	2,580	2,400	4,980
200	14,920	20,540	M20× 90	6	430	2,580	3,040	5,620
250	20,280	27,590	M20× 90	8	430	3,440	3,870	7,310
300	23,010	33,520	M20×100	8	450	3,600	6,910	10,510
350	36,540	49,460	M20×100	10	450	4,500	8,420	12,920
400	47,090	62,650	M20×110	12	510	6,120	9,440	15,560
450	54,430	70,730	M20×110	12	510	6,120	10,180	16,300
500	62,230	79,960	M20×110	14	510	7,140	10,590	17,730
600	78,050	96,760	M20×120	14	520	7,280	11,430	18,710
700	117,130	146,870	M24×120	16	880	14,080	15,660	29,740
800	155,710	192,530	M24×120	20	880	17,600	19,220	36,820
900	249,440	295,460	M30×130	20	1,280	25,600	20,420	46,020
1000	294,570	346,240	M30×130	20	1,280	25,600	26,070	51,670
1100	401,680	464,780	M30×140	24	1,300	31,200	31,900	63,100
1200	475,040	544,880	M30×140	28	1,300	36,400	33,440	69,840
1350	533,050	617,570	M30×150	28	1,390	38,920	45,600	84,520
1500	917,350	1,006,230	M30×150	28	1,390	38,920	49,960	88,880

特殊押輪® ロングワイド (TN-30R)



呼び径	寸法 (mm)							性能		
	外径	D ₃	D ₄	D ₅	L	M _A	N-E	押ボルト		
								d×ℓ	数量	許容水圧 (MPa)
75	93.0	97.0	159	197	54.0	247	4-19	M22× 40	4	8.7
100	118.0	122.0	186	232	57.0	272	4-23		4	7.6
150	169.0	173.0	241	287	57.5	323	6-23		6	6.5
200	220.0	224.0	292	338	59.0	374	6-23		6	3.8
250	271.6	275.6	348	400	61.0	426	8-23		8	3.5
300	322.8	326.8	399	451	61.0	477	8-23		8	3.5
350	374.0	378.0	458	510	63.0	530	10-23		10	2.5
400	425.6	429.6	512	564	70.0	582	12-23		12	2.5
450	476.8	480.8	567	620	71.0	633	12-23		12	2.3
500	528.0	532.0	618	671	74.0	684	14-23		14	2.0
600	630.8	634.8	725	781	75.0	787	14-23		14	1.8
700	733.0	738.0	839	893	86.0	948	16-27		16	1.6
800	836.0	841.0	942	996	86.0	1051	20-27		20	1.4
900	939.0	944.0	1052	1118	86.0	1173	20-33		M22× 85	20
1000	1041.0	1047.0	1160	1226	90.0	1275	20-33	20		1.1
1100	1144.0	1150.0	1266	1332	92.0	1407	24-33	M22×100	24	1.0
1200	1246.0	1253.0	1372	1438	92.0	1509	28-33		28	0.9
1350	1400.0	1407.0	1536	1602	98.0	1663	28-33		28	0.8
1500	1554.0	1561.0	1700	1766	100.0	1817	28-33		28	0.6

※呼び径75の押ボルト頭部はM16です。
 ※呼び径100～1500の押ボルト頭部はM20です。
 ※押ボルトの締付トルクは100N・mです。
 ※DB、DD管の許容水圧についてはお問い合わせ願います。

特殊押輪[®] ワイド (TN-30W)

FCD製 ダクティル鑄鉄管K形用離脱防止金具

ダクティル鑄鉄管 K 形用離脱防止金具として昭和 34 年に開発以来豊富な経験と実績を重ねてきた特殊押輪にワイドなクサビ形爪を採用することで離脱防止性能の向上をはかりました。薄肉管にも十分対応し、内面モルタルライニングに悪い影響を与えません。



特長

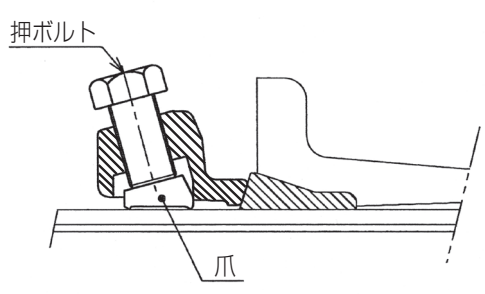
- 内圧により本管が移動すると、クサビ効果が発働し、本管の離脱を防ぎます。
- クサビ形爪と管の接触幅が広く、離脱防止力が大きくなっています。
- クサビ形爪の接触幅が広いので、ダクティル鑄鉄管の薄肉管でも内面モルタルライニングに損傷を与えません。

呼び径	特殊押輪 本体価格(円)	セット価格(円)	附 属 品 明 細					
			T頭ボルト・ナット				K形ゴム輪 価格	合計
			寸法	数	単価	価格		
75	5,620	8,520	M16× 85	4	330	1,320	1,580	2,900
100	6,560	10,040	M20× 90	4	430	1,720	1,760	3,480
150	10,130	15,110	M20× 90	6	430	2,580	2,400	4,980
200	11,360	16,980	M20× 90	6	430	2,580	3,040	5,620
250	15,650	22,960	M20× 90	8	430	3,440	3,870	7,310
300	16,960	27,470	M20×100	8	450	3,600	6,910	10,510
350	27,980	40,900	M20×100	10	450	4,500	8,420	12,920
400	37,690	53,250	M20×110	12	510	6,120	9,440	15,560
450	43,350	59,650	M20×110	12	510	6,120	10,180	16,300
500	49,520	67,250	M20×110	14	510	7,140	10,590	17,730
600	59,710	78,420	M20×120	14	520	7,280	11,430	18,710
700	112,210	141,950	M24×120	16	880	14,080	15,660	29,740
800	148,620	185,440	M24×120	20	880	17,600	19,220	36,820
900	248,690	294,710	M30×130	20	1,280	25,600	20,420	46,020

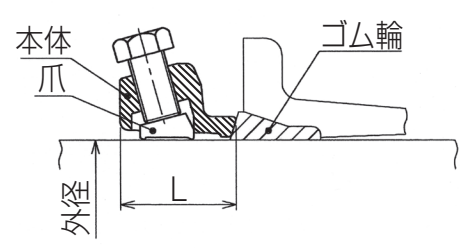
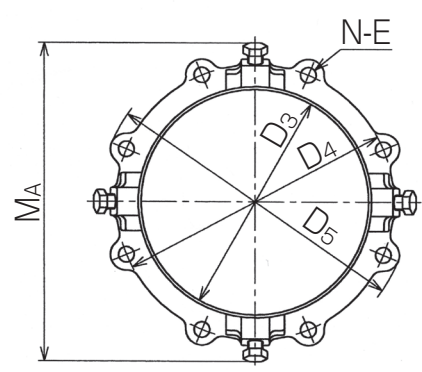
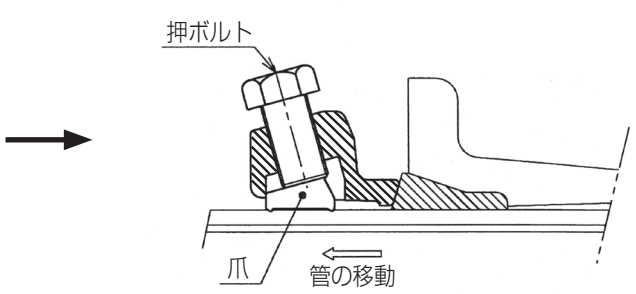
※呼び径1000以上は特殊押輪ロングワイドをご使用願います。

特殊押輪® ワイド (TN-30W)

取り付け初期



水圧負荷時



呼び径	寸法 (mm)							押ボルト		性能 許容水圧 (MPa)	
	外径	D ₃	D ₄	D ₅	L	M _A	N-E	d×ℓ	数量		
75	93.0	97.0	159	197	63	235	4-19	M22×40	2	7.3	
100	118.0	122.0	186	232	63	260	4-23			4.4	
150	169.0	173.0	241	287	63	309	6-23		3	2.8	
200	220.0	224.0	292	338	69	361	6-23			2.5	
250	271.6	275.6	348	394	69	410	8-23		4	2.2	
300	322.8	326.8	399	445	69	461	8-23			1.6	
350	374.0	378.0	458	504	70	517	10-23		5	1.5	
400	425.6	429.6	512	558	71	569	12-23			1.5	
450	476.8	480.8	567	613	72	620	12-23		6	1.2	
500	528.0	532.0	618	664	73	671	14-23			1.2	
600	630.8	634.8	725	771	74	774	14-23		7	1.0	
700	733.0	738.0	839	905	86	935	16-27			16	1.6
800	836.0	841.0	942	1008	86	1038	20-27		M22×65		20
900	939.0	944.0	1052	1127	86	1180	20-33			M22×85	

※呼び径75の押ボルト頭部はM16です。
 ※呼び径100～900の押ボルト頭部はM20です。
 ※呼び径700～900は全数型特殊押輪ワイドです。
 ※押ボルトの締付トルクは100N・mです。

普通押輪 (TK-03)

FCD製 ダクタイト鑄鉄管K形用普通押輪



呼び径	押輪 本体価格(円)	セット価格(円)	附属品明細					
			T頭ボルト・ナット				K形ゴム輪 価格	合計
			寸法	数	単価	価格		
75	1,650	4,550	M16× 85	4	330	1,320	1,580	2,900
100	2,200	5,680	M20× 90	4	430	1,720	1,760	3,480
150	3,730	8,710	M20× 90	6	430	2,580	2,400	4,980
200	4,660	10,280	M20× 90	6	430	2,580	3,040	5,620
250	6,610	13,920	M20× 90	8	430	3,440	3,870	7,310
300	7,820	18,330	M20× 100	8	450	3,600	6,910	10,510

※芯出しゴム輪K形の使用により接合が簡単、確実に行えます。

※上記以外のサイズについてはお問い合わせ願います。

芯出しゴム輪K形 (TM-90)

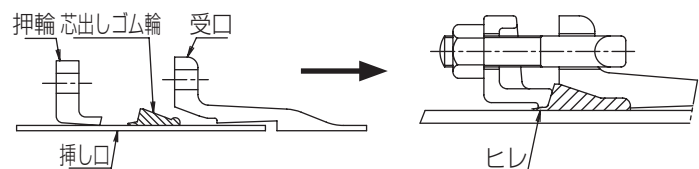
ダクタイト鑄鉄管K形用芯出しゴム輪

呼び径	価格(円)	数量/ケース
75	1,580	60
100	1,760	50
150	2,400	28
200	3,040	18
250	3,870	15
300	6,910	15
350	8,420	15
400	9,440	12
450	10,180	12
500	10,590	10
600	11,430	6
700	15,660	5
800	19,220	4



特長

- 押輪を接合する際、簡単に芯出しできます。
- 芯出しのための特殊工具やクサビ片などが不要です。
- 曲げ接合にも十分対応できます。
- ゴム輪の取り付けは、従来汎用品のゴム輪と比べ、使い易く取り付けが簡単です。
- JIS、JDKA、JWWA 規格に適合した、普通押輪に使用できます。
- 特殊押輪に使用できます。



GMⅡ型特殊押輪[®] (TN-30GⅡ)

FCD製 GMⅡ型継手用抜け止め押輪

呼び径	価格(円)
100	15,570
150	22,530
200	24,160
250	34,160
300	35,190



GM型特殊押輪[®] (TN-30G)

FCD製 GM型継手用抜け止め押輪

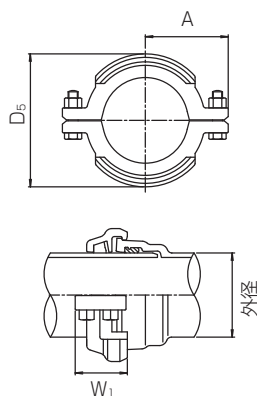
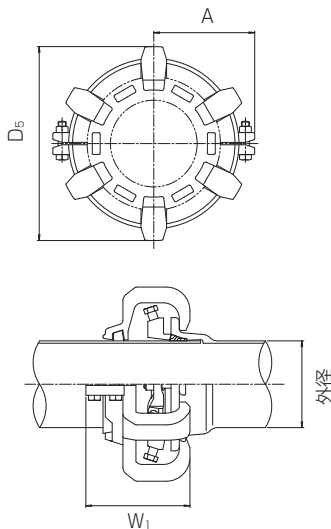
呼び径	価格(円)		
	標準	ST	乙 ₁
75	7,960		
100	8,800	8,800	9,670
150	13,410	13,410	13,980
200	14,230	14,230	16,200
250		19,430	
300	20,390	20,390	23,710
適用管種	鑄鉄管	鋼管	鑄鉄管
	ミリサイズ		インチ及び特殊サイズ



耐震補強金具 (TO-13H)

FCD製 ダクタイトル鑄鉄管A・K・T形用離脱防止金具

耐震補強金具は3DkNの離脱防止性能を有しており、既設のA・K形、T形ダクタイトル鑄鉄管の継手部に取り付けることにより、耐震性能を向上させることができます。大阪市水道局と共同開発。



特長

- 離脱防止性能：3DkN(Dは呼び径mm)。
- 金具取り付け後も、継手部は許容曲げ角度まで屈曲可能です。
- 特別な工具は不要で、スピーディーに簡単施工できます。

A・K形 (離脱防止金具設置部に取り付け可能)

呼び径	価格(円)	寸法 (mm)			
		外径	D ₅	A	W ₁
75	47,370	93.0	261	139	207
100	56,240	118.0	302	155	220
150	96,210	169.0	357	222	238
200	145,050	220.0	492	266	264
250	185,010	271.6	554	291	278
300	260,490	322.8	615	332	293
350	312,290	374.0	670	362	279
400	372,980	425.6	726	395	280
450	446,970	476.8	781	423	284
500	577,230	528.0	834	430	279
600	806,630	630.8	957	520	287
700	1,015,440	733.0	1101	586	322
800	1,337,190	836.0	1208	638	322
900	1,709,140	939.0	1361	729	355
1000	1,911,200	1041.0	1469	780	365
1100	2,612,610	1144.0	1584	875	390
1200	2,960,100	1246.0	1686	926	390
1350	3,758,040	1400.0	1840	1005	410
1500	4,105,530	1554.0	2010	1090	440

※上記以外のサイズについてはお問い合わせ願います。

T形

呼び径	価格(円)	寸法 (mm)			
		外径	D ₅	A	W ₁
75	25,160	93.0	169	130	101
100	39,960	118.0	205	138	107
150	47,370	169.0	267	162	112
200	54,760	220.0	321	197	115
250	153,620	271.6	382	239	129
300	282,690	322.8	438	274	198

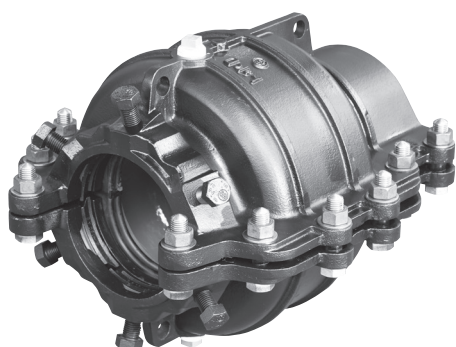
※上記以外のサイズについてはお問い合わせ願います。

耐震継ぎ輪 (TK-22T)

FCD製 伸縮・水密機能付き耐震補強金具

近年、経年管を対象に取替更新工事が進められていますが、配水池施設付近の配管など、断水が困難な重要管路や経年更新の対象とならない比較的新しい管路の地震対策も経済的に推進していくことが求められています。

既設の非耐震管路をそのまま長寿命化し、断水することなく耐震性能を付与できれば、低コストで健全な管路の構築ができるものと考え、神戸市水道局と「耐震継ぎ輪」を共同開発しました。「耐震継ぎ輪」は、直管継手部に適用することで伸縮性能を付加し、かつ離脱防止性能により抜け出しを防止して、耐震性の向上につながると考えています。



特長

- 既設管継手部 (A、K、T形) に伸びが発生しても、それに追従し、管が抜けることなく水密性を保持します。
- 3DkNの離脱防止性能を有します。
- 製品取付後も既設管継手部が屈曲可能です。
- 既設管継手部が屈曲した配管にも取付可能です。
- 特別な工具は不要で、不断水でスピーディーに施工可能です。

製作サイズ：呼び径150～500

※価格はお問い合わせ願います。

耐震形変換アダプター (TN-23HA)

一般的にステンレス鋼管と電位差の大きいダクタイル鑄鉄管の接合は、絶縁フランジを使用していました。しかし、耐震管路では信頼性の高い継手の要求が増してきています。

この度、ベベルエンドを形成したステンレス短管と絶縁機能及び離脱防止機能を有した短管を接合した継手『耐震形変換アダプター』の開発を行いました。



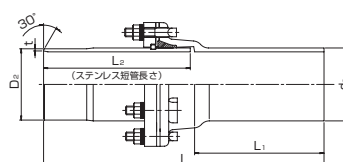
特長

- ベベルエンドを形成したステンレス短管を絶縁コーティングした押輪、抜止リング、絶縁ボルト・ナットでメカニカル接合し、絶縁とすることで異種金属接触を防ぎます。また、高い水密性を保ちます。
- メカニカル接合部は信頼のロックリング構造で、3DkNの離脱防止性能を可能としました。
- 本体はG-Linkとの接合も可能です。

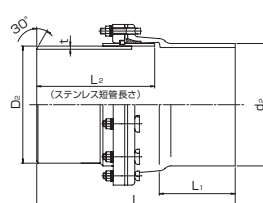
呼び径	価格(円)	寸法 (mm)					
		D ₂	d ₂	L	L ₁	L ₂	t
75	262,000	89.1	93.0	648	310	330	4.0
100	322,000	114.3	118.0	668	320	340	4.0
150	414,000	165.2	169.0	673	325	340	5.0
200	575,000	216.3	220.0	680	330	340	6.5
250	664,000	267.4	271.6	690	330	350	6.5
300	877,000	318.5	322.8	776	350	410	6.5
350	1,023,000	355.6	374.0	776	350	410	8.0
400	1,168,000	406.4	425.6	781	355	410	8.0
450	1,313,000	457.2	476.8	786	360	410	8.0

※ベベルエンド (SUS304・Sch20)

呼び径75～300



呼び径350～450



OTキャッチャー (TO-99)

FCD製 ダクティル鑄鉄管A・K・T形用離脱防止金具

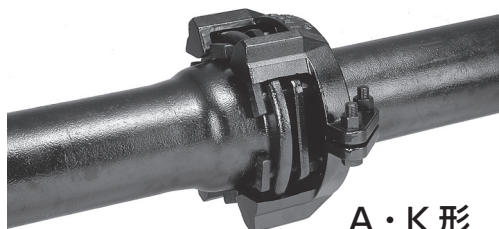
OTキャッチャーは1995年阪神・淡路大震災の際、管路の被害のなかでも、特に継手部の抜け出しが多発したことから、(株)大阪水道総合サービス(旧(財)大阪市水道事業サービス協会)と共同開発した補強割金具です。

A・K形およびT形管の継手部に取り付けることによって、地震時の地盤変位による継手部の抜け出しを防止し、被害の確率を低減化します。

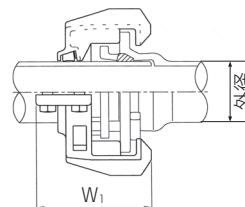
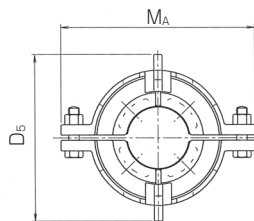
また、ガス、下水等道路工事による小口径配水管(呼び径75~300)の露出による継手抜け出し事故の予防にも効果を発揮します。

特長

- スパナ1本でスピーディーに簡単施工できます。
- 金具を取り付けた後も、継手部は許容曲げ角度まで屈曲可能です。
- 金具に内蔵した爪により、離脱防止性能1.5DkN以上を發揮し、管路の継手部を補強します。



A・K形

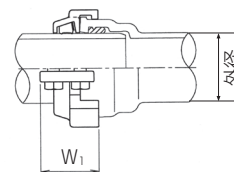
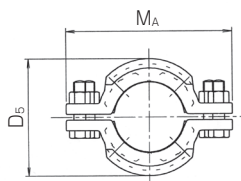


呼び径	価格(円)		寸法 (mm)			
	FCD B/N	SUS B/N	外径	D ₅	M _A	W ₁
75	22,430	29,670	93.0	281	339	219
100	27,160	34,960	118.0	322	374	223
150	39,200	47,000	169.0	357	427	212
200	52,570	60,370	220.0	400	473	208
250	68,200	81,400	271.6	462	537	211
300	80,750	93,950	322.8	503	588	232

※締付トルクは120N・mです。



T形



呼び径	価格(円)		寸法 (mm)			
	FCD B/N	SUS B/N	外径	D ₅	M _A	W ₁
75	14,660	21,900	93.0	169	259	101
100	15,610	23,410	118.0	199	289	99
150	20,310	28,110	169.0	253	343	102
200	28,220	36,100	220.0	309	397	102
250	39,040	52,240	271.6	363	452	110

※締付トルクは120N・mです。

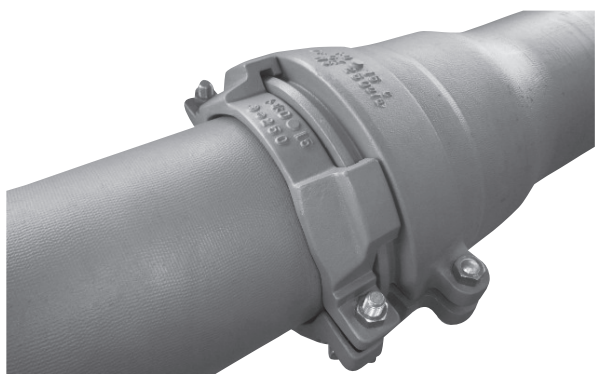
OTキャッチャー用ポリエチレンシート

A・K形	T形	価格(円)	寸法 (mm)
75・100・150	75・100・150	3,650	800×1700×t0.2
200・250・300	200・250	5,020	800×2300×t0.2

GX形管用グリップ (GX-14G)

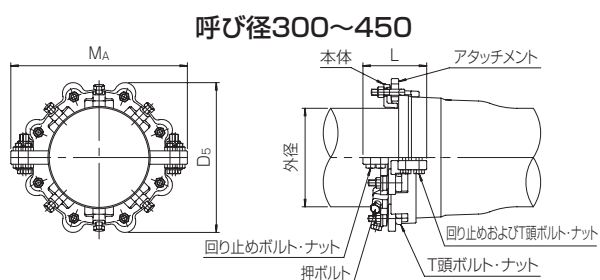
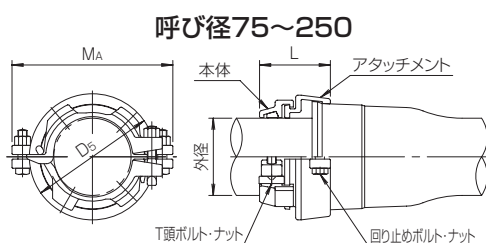
FCD製 ダクティル鑄鉄管GX形管用水圧保持金具

GX形管用グリップは、既設GX形管配管の設計変更等に伴い、直管継手部が内圧で伸びることを防止できる、2ツ割の水圧保持金具です。



特長

- スパナ 1 本でスピーディーに簡単施工できます。
- 曲げ配管にも取り付け可能です。
- 曲 2 ツ割で施工が簡単です。



呼び径	価格(円)	寸法 (mm)							
		外径	L	D ₅	M _A	T頭ボルト・ナット		回り止めボルト・ナット	
						d×ℓ	数量	d×ℓ	数量
75	34,400	93.0	145	195	272	M20×100	1	M20× 85	2
100	37,100	118.0	150	224	302	M20×100	1	M20× 85	2
150	55,550	169.0	155	276	350	M20×110	1	M20× 85	2
200	70,950	220.0	170	328	407	M20×120	2	M20× 85	2
250	82,800	271.6	175	380	460	M20×120	2	M20× 85	2
300	159,960	322.8	209	491	579	M20× 90	8	M20× 70	4
								M20× 115	4
350	196,750	374.0	218	567	632	M20× 90	10	M20× 70	4
								M20× 115	4
400	302,310	425.6	262	656	684	M20× 90	12	M20× 70	4
						M24×135	4		
450	326,780	476.8	262	707	735	M20× 90	12	M20× 70	4
						M24×135	4		

NS形管用グリップ (NS-07G)

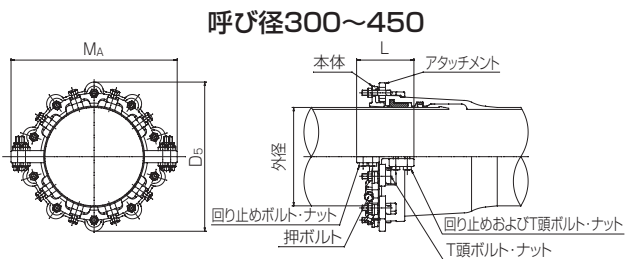
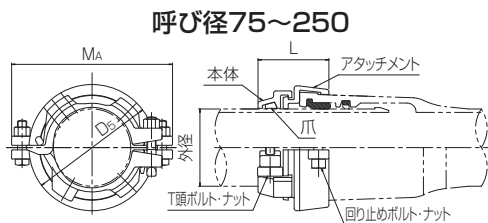
FCD製 ダクティル鋳鉄管NS形管用水圧保持金具

NS形管用グリップは、既設NS形管配管の設計変更等に伴い、直管継手部が内圧で伸びることを防止できる、2ツ割の水圧保持金具です。



特長

- スパナ 1 本でスピーディーに簡単施工できます。
- 曲げ配管にも取り付け可能です。
- 曲 2 ツ割で施工が簡単です。

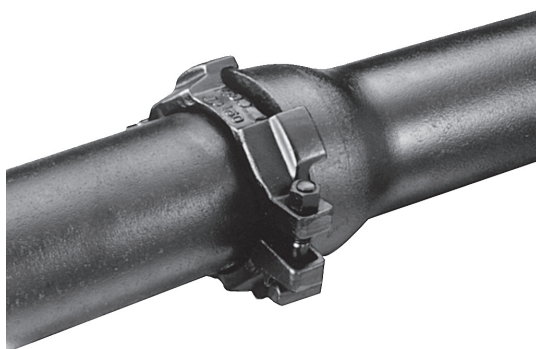


呼び径	価格(円)	寸法 (mm)							
		外径	L	D ₅	M _A	T頭ボルト・ナット		回り止めボルト・ナット	
						d×ℓ	数量	d×ℓ	数量
75	27,250	93.0	145	195	272	M20×100	1	M20× 85	2
100	30,210	118.0	150	224	302	M20×100	1	M20× 85	2
150	35,980	169.0	155	276	350	M20×110	1	M20× 85	2
200	49,260	220.0	170	328	407	M20×120	2	M20× 85	2
250	63,380	271.6	175	380	460	M20×120	2	M20× 85	2
300	145,420	322.8	209	491	579	M20× 90	8	M20× 70	4
								M20×115	4
350	178,850	374.0	218	567	632	M20× 90	10	M20× 70	4
								M20×115	4
400	274,820	425.6	262	656	684	M20× 90	12	M20× 70	4
						M24×135	4		
450	297,070	476.8	262	707	735	M20× 90	12	M20× 70	4
						M24×135	4		

タイ・ワイド (K-80W)

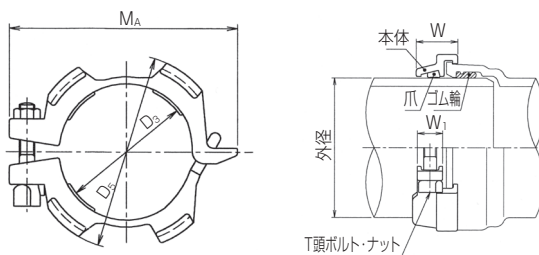
FCD製 ダクタイト鑄鉄管T形用2ツ割離脱防止金具

タイ・ワイドは、管円周方向の接触幅の広いクサビ形爪を採用することにより離脱防止性能が向上し、しかも薄肉管の内面モルタルライニングに影響を与えません。



特長

- 2片に分割されていますので新設、既設を問わずタイ・ワイドは容易に取り付けが可能です。
- クサビ形爪と本体の間に適当な空間を設けていますので、伸縮、可とう性があります。



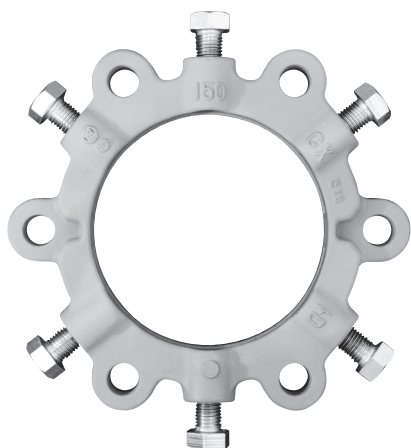
呼び径	価格(円)	寸法 (mm)						性能		
		外径	D ₃	D ₅	W	W ₁	MA	T頭ボルト・ナット d×ℓ	数量	許容水圧 (MPa)
75	6,280	93.0	93.0	166	70	45	197	M20×100	1	3.5
100	6,990	118.0	118.0	198	70	45	228			2.0
150	10,570	169.0	169.0	252	74	45	297			M20×110
200	15,610	220.0	220.0	312	82	50	366	M20×120	2	1.5
250	20,140	271.6	271.6	364	82	50	416			1.2

※T頭ボルト・ナットの締付トルクは120N・mです。

GX形継ぎ輪用特殊押輪 (TK-12)

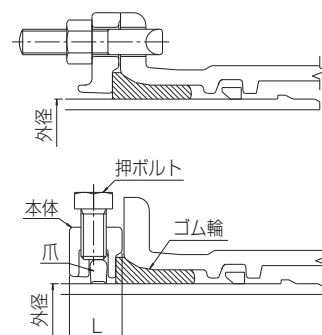
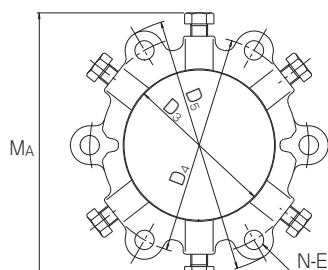
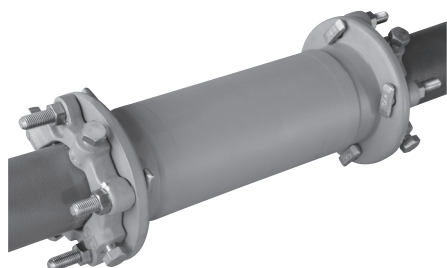
FCD製 ダクティル鑄鉄管GX形継ぎ輪用 内圧保持金具

GX形継ぎ輪用特殊押輪は、NS形継ぎ輪用特殊割押輪の技術を利用し開発された内圧保持金具です。NS形と同様、通水による内部水圧に対し離脱防止性能を有し、地震時には爪が滑ることによって継手部に無理な力が加わることはありません。



特長

- 押輪本体及び弓形爪は、GX形管の外表面耐食塗装仕様で、押ボルトはステンレス製により耐食性があります。
- GX形ゴム輪の芯出し機能付きで、またT頭ボルト・ナットの締め付けは押輪本体と継ぎ輪端面とのメタルタッチ接合であり、施工は容易です。また、GX形ゴム輪とT頭ボルト・ナットはGX形用押輪のものがそのまま使用できます。



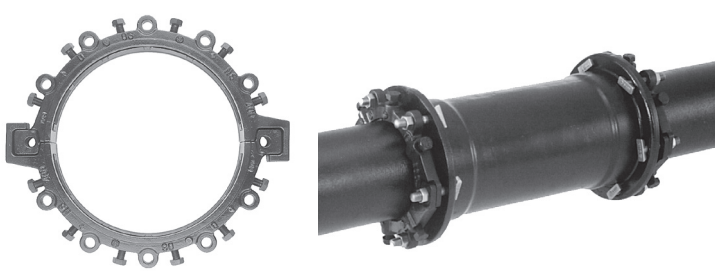
呼び径	価格(円)	寸法 (mm)						性能 使用水圧 (MPa)
		D ₃	D ₄	D ₅	L	M _A	N-E	
75	17,970	101	172	210	41.5	235	4-19	2.5
100	19,830	127	202	244	41.5	260	4-23	2.5
150	27,040	178	259	305	41.5	313	6-23	2.5
200	31,300	229	308	354	41.5	366	6-23	2.5
250	38,570	281	363	409	41.5	419	8-23	2.5
300	69,360	332	431	477	48.2	471	8-23	2.2
350	99,960	383	482	528	57.7	522	10-23	1.75
400	127,690	435	536	582	57.7	588	12-23	1.6

※押ボルトの締付トルクは100N・mです。

NS形継ぎ輪用特殊割押輪 (TK-99)

FCD製 ダクティル鑄鉄管NS形継ぎ輪用 内圧保持金具

NS形継ぎ輪用特殊割押輪は、水圧による不平均力には離脱防止金具として機能し、地震による大きな力が働いた時は爪がすべり、NS形継ぎ輪の伸縮性能を発揮することを目的に開発しました。不平均力影響下の拘束長内に継ぎ輪を用いる事が可能になりました。

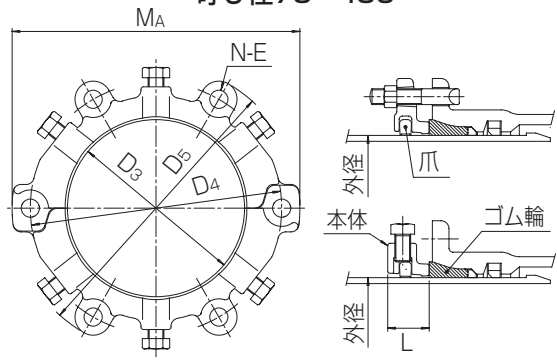


特長

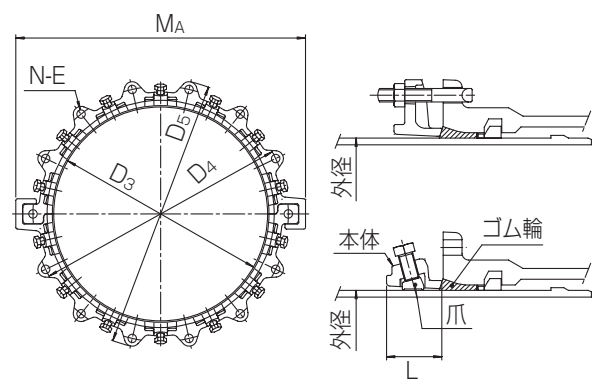
- 地震発生時には爪がすべり、NS形継ぎ輪の伸縮性能を発揮します。
- 施工は容易です。

※NS形継ぎ輪を除く異形管には使用できません。
 ※呼び径500以上は直管にも使用できますが、異形管から1m未満の範囲では使用しないで下さい。

呼び径75~450



呼び径500~1000



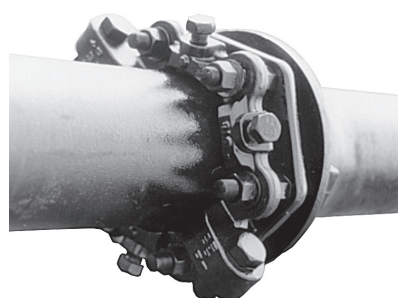
呼び径	価格(円)	寸法 (mm)						性能 使用水圧 (MPa)
		D ₃	D ₄	D ₅	L	MA	N-E	
75	11,350	97.0	186	224	52.5	224	4-19	2.5
100	14,440	122.0	209	255	52.5	255	4-23	2.5
150	19,370	173.0	264	310	52.5	313	6-23	2.5
200	23,160	224.0	318	364	52.5	366	6-23	2.5
250	30,580	275.6	370	416	52.5	419	8-23	2.5
300	34,990	326.8	431	477	53.5	539	8-23	2.2
350	43,050	378.6	482	528	60.5	590	10-23	1.75
400	56,960	429.6	536	582	68.0	644	12-23	1.6
450	68,380	480.8	587	633	75.5	695	12-23	1.5
500	83,630	532.0	654	700	74.0	756	14-25	1.5
600	101,090	634.8	758	804	82.0	860	14-25	1.5
700	155,410	738.0	876	936	86.0	996	16-27	1.5
800	273,810	841.0	985	1039	86.0	1105	20-27	1.3
900	338,930	944.0	1098	1164	95.0	1222	20-33	1.1
1000	380,370	1047.0	1207	1273	95.0	1347		1.0

※押ボルトの締付トルクは100N・mです。

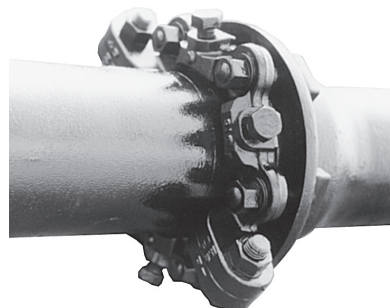
特殊割押輪ワイド (TN-35W)

FCD製 ダクティル鑄鉄管K形用2ツ割離脱防止金具

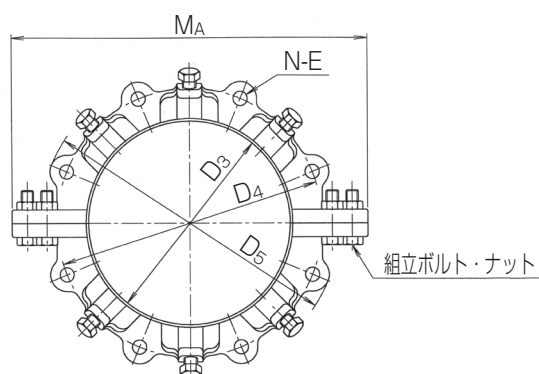
特殊割押輪ワイドは、2ツ割構造の離脱防止金具です。管路の移設工事等で、管継手部が離脱するのを防止するため、普通押輪に重ねて使用します。また、既設管の普通押輪破損時の交換用としてもご利用いただけます。



長ボルトダブルナット



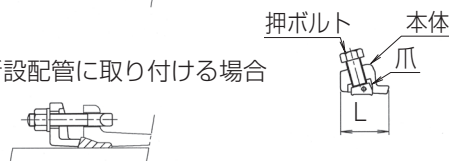
短ボルトナットK形パッキン付



既設配管に取り付ける場合



新設配管に取り付ける場合



呼び径	価格(円)		寸法 (mm)							性能 許容水圧 (MPa)
	長ボルト ダブルナット	短ボルトナット K形パッキン付	管外径	D ₃	D ₄	D ₅	L	M _A	N-E	
75	20,090	19,440	93.0	97.0	159	205	63	281	4-23	3.4
100	23,790	21,730	118.0	122.0	186	240	63	306	4-27	3.4
150	41,930	38,600	169.0	173.0	241	295	63	371	6-27	3.0
200	45,100	42,260	220.0	224.0	292	346	69	422	6-27	2.8
250	56,430	52,530	271.6	275.6	348	402	69	496	8-27	2.5
300	61,300	60,190	322.8	326.8	399	453	69	547	8-27	1.8
350	75,580	74,060	374.0	378.0	458	512	70	608	10-27	1.5
400	99,090	96,700	425.6	429.6	512	566	71	660	12-27	1.3
450	113,980	112,440	476.8	480.8	567	621	72	711	12-27	1.2
500	129,940	126,980	528.0	532.0	618	672	73	786	14-27	1.1
600	144,740	142,540	630.8	634.8	725	779	82	890	14-27	1.0
700	397,990	301,470	733.0	738.0	839	899	86	1022	16-30	0.75
800	503,590	382,840	836.0	841.0	942	1026	86	1178	20-30	0.7
900	684,750	468,710	939.0	944.0	1052	1127	86	1282	20-37	0.75
1000	764,010	554,750	1041.0	1047.0	1160	1237	90	1405	20-40	1.0

※押ボルトの締付トルクは100N・mです。

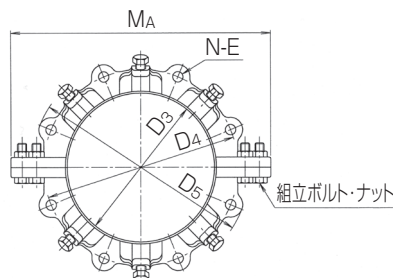
SⅡ形用特殊割押輪 (TN-35SW)

FCD製 ダクティル鑄鉄管SⅡ形用2ツ割離脱防止金具

管内水圧による不平均力の影響範囲内にあるSⅡ形直管受口には、通常ライナーを取り付けて施工していましたが、SⅡ形用特殊割押輪を使用しますと、ライナーの使用が不要となります。管内水圧による不平均力はSⅡ形用特殊割押輪で離脱を防止し、地震時に発生する力が、特殊割押輪の離脱阻止力を超えると継手が移動し、SⅡ形管に内蔵されたロックリングが働き耐震機能を発揮します。

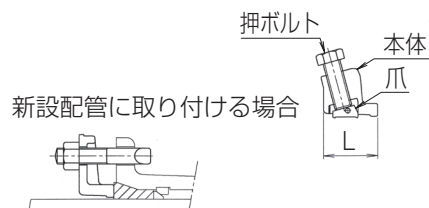
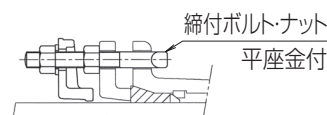


※直管受口及び継輪受口に異形管を接合する場合は、短管2号を除いてSⅡ形用特殊割押輪は使用できません。



呼び径	価格(円)	寸法 (mm)							性能 許容水圧 (MPa)
		管外径	D ₃	D ₄	D ₅	L	M _A	N-E	
75	26,280	93.0	97.0	186	232	63	308.0	4-19(23)	3.4
100	27,270	118.0	122.0	209	261	63	333.0	4-23(27)	3.4
150	41,060	169.0	173.0	264	316	63	397.0	6-23(27)	3.0
200	46,780	220.0	224.0	318	370	69	448.0	6-23(27)	2.8
250	60,580	271.6	275.6	370	424	69	527.6	8-23(27)	2.5
300	69,190	322.8	326.8	431	485	69	578.8	8-23(27)	1.8
350	87,910	374.0	378.0	482	536	70	632.0	10-23(27)	1.5
400	102,730	425.6	429.6	536	590	71	683.6	12-23(27)	1.3
450	116,070	476.8	480.8	587	641	72	734.8	12-23(27)	1.2

既設配管に取り付ける場合

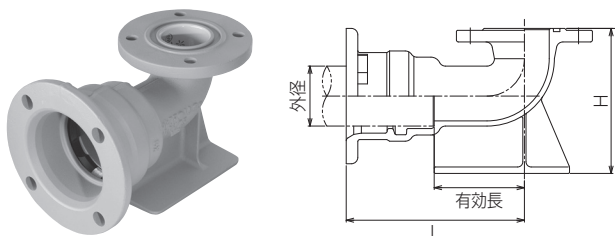


※附属品は別途お買い求めください。 ※押ボルトの締付トルクは100N・mです。
※()内寸法は既設配管に取り付ける場合の寸法を示します。

GX形片フランジ曲管 (GX-14BH)

FCD製 GX形管用管末空気弁・
消火栓用曲管

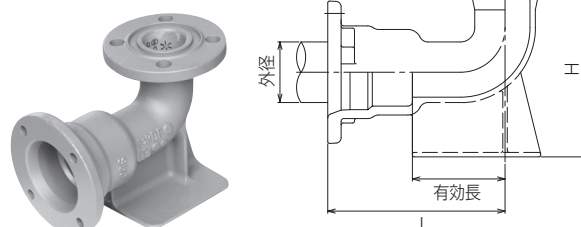
GX形片フランジ曲管はGX形管路の末端に使用する継手で、空気弁または消火栓を設置することができます。



呼び径	価格(円)	寸法 (mm)			
		外径	L	H	有効長
75×75	65,710	93	276.5	225	140
100×75	78,000	118	277.5	235	140

※上記価格には接合用附属品は含んでおりません。

S50形片フランジ曲管 (ST-19BH)



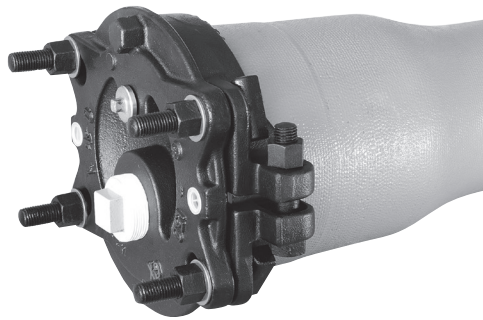
呼び径	価格(円)	寸法 (mm)			
		外径	L	H	有効長
50×50	35,780	68	199	205	104

※上記価格には接合用附属品は含んでおりません。
※フランジ呼び径50は10K仕様です。

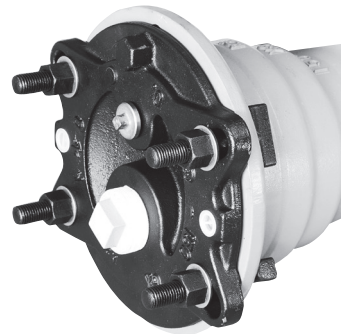
GX形管用栓 (GX-11SN)

FCD製 ダクティル鑄鉄管GX形受口用栓

GX形管用栓は、ダクティル鑄鉄管GX形の受口に取り付ける栓として開発され、管路の水圧試験が容易にできるようになりました。



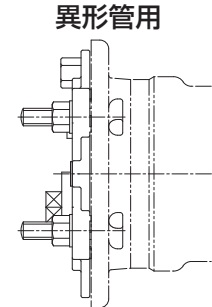
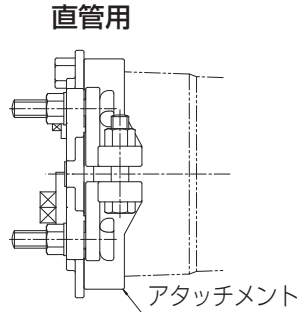
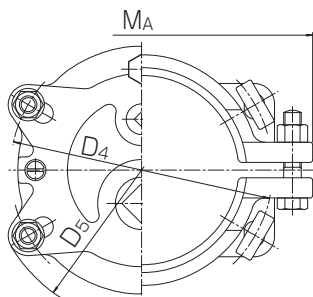
直管用



異形管用

特長

- GX形管配管後、管路の水圧試験を行う際、受口に取り付ける栓として使用できます。
- ボルト・ナットだけで組み立てられ容易に取り付け・取り外しができます。
- 取り付け・取り外しは専用工具を必要とせず、簡単に施工可能です。
- 解体矢を使用した解体作業は必要ありません。
- 乙切管及び解体時の手間を省き、大幅なコスト削減に寄与します。
- 栓本体は、直管、異形管兼用で直管用にはアタッチメント（連結バンド）がつきます。

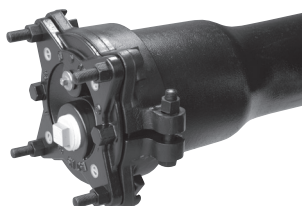


呼び径	価格(円)		寸法 (mm)				サイズ-数量		
			D ₄		D ₅	M _A			
	直管用	異形管用	直管用	異形管用			上側：空気抜きボルト	下側：標準プラグ	
75	45,140	30,650	207	172	244	266	G ¼" - 1	1" - 1	
100	67,650	46,330	241	202	286	310		G ½" - 1	2" - 1
150	86,740	59,360	298	259	344	390			
200	111,300	80,520	354	308	400	416	G 1" - 1		
250	142,090	104,190	408	363	454	476			
300	202,760	158,690	439	431	485	546			
350	240,570	186,910	494	482	540	622			
400	349,290	220,830	548	536	594	680			
450	383,850	246,540	599	587	645	740			

※内面エポキシ樹脂粉体塗装(JWWA G 112)価格です。
 ※呼び径75の2インチプラグ仕様についてはお問い合わせ願います。
 ※上記の異形管用価格には、GX形用ゴム輪を含みます。

NS形管用栓 (TN-06SN)

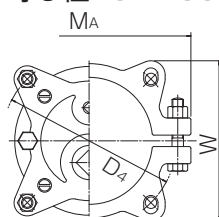
FCD製 ダクタイル鑄鉄管NS形受口用栓



特長

- 取り付け、解体は専用工具を必要とせず簡単に施工可能です。
 - 従来配管の管末処理に必要であった乙切管は準備・管理不要です。
 - 解体用薄板を使用した解体作業は不要です。
 - NS形乙切管および解体時の手間を省いた大幅なコスト削減に寄与します。
 - 直管、異形管兼用タイプです。(呼び径75~250)
- ※呼び径75~250は継ぎ輪には使用できません。

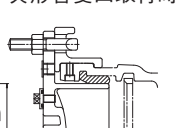
呼び径75~250



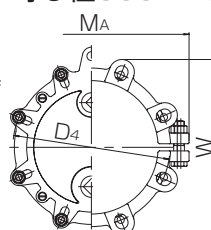
直管受口取付時



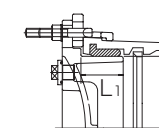
異形管受口取付時



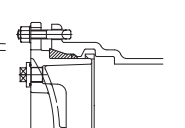
呼び径300~450



直管受口取付時



異形管受口取付時



呼び径	価格(円)	寸法 (mm)						
		D ₂	M _A	W	D ₄	L ₁	サイズ-数量	
							上側: 空気抜きボルト	下側: 標準プラグ
75	50,330	93.0	254	205	209	80	G ¼" - 1	1" - 1
100	66,610	118.0	302	240	246	90		2" - 1
150	90,290	169.0	356	280	306	95		
200	108,040	220.0	412	320	359	100	G ½" - 1	2" - 1
250	136,170	271.6	470	480	414	100		

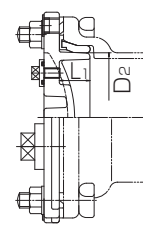
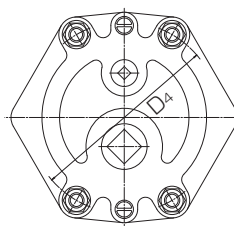
※内面エポキシ樹脂粉体塗装(JWWA G 112)価格です。
 ※呼び径75の2インチプラグ仕様についてはお問い合わせ願います。

呼び径	価格(円)		寸法 (mm)						
			D ₂	M _A	W	D ₄	L ₁	サイズ-数量	
	直管用	異形管用						上側: 空気抜きボルト	下側: 標準プラグ
300	194,180	151,130	322.8	546	492	385~439	95	G 1" - 1	2" - 1
350	229,110	178,000	374.0	622	567	434~494	95		
400	333,010	210,270	425.6	680	628	488~548	95		
450	365,570	234,800	476.8	740	678	539~599	95		

※内面エポキシ樹脂粉体塗装(JWWA G 112)価格です。
 ※上記の異形管用価格には、S II形用ゴム輪、バックアップリングを含みます。

NS形E種管用栓 (TN-22SN)

FCD製 ダクタイル鑄鉄管NS形E種受口用栓

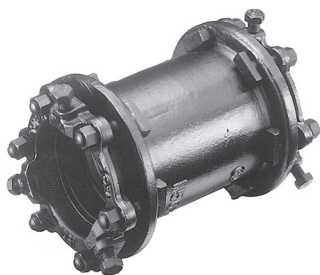


呼び径	価格(円)	寸法 (mm)				
		D ₂	D ₄	L ₁	サイズ-数量	
	異形管用				上側: 空気抜きボルト	下側: 標準プラグ
75	24,450	93.0	159	40	G ¼" - 1	1" - 1
100	30,890	118.0	186	40		2" - 1
150	45,050	169.0	250	40		

※直管にはGX形管用栓直管用をご使用ください。
 ※内面エポキシ樹脂粉体塗装 (JWWA G 112) 価格です。

メカニカル継輪乙 (TN-70)

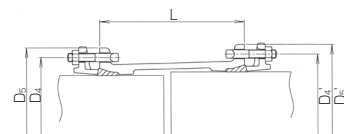
FCD製 ミリ管インチ管接続金具



特長

- ミリ管とインチ管との接合用としてきわめて便利です。
- メカ乙の両側に特殊押輪を用いますので、接合部の水密性の保持と離脱防止に威力を発揮します。
- メカ乙受口はK形を採用しています。

呼び径	価格 (円)	寸法 (mm)						
		ミリ管 外径	D ₄	D ₅	インチ 管外径	D ₄ '	D ₅ '	L
75× 3"	64,000	93.0	159	197	95.4	162	200	300
100× 4"	78,760	118.0	186	232	122.2	190	236	300
125× 5"	100,610	143.0	213	259	149.2	219	266	300
150×125	106,960	169.0	241	287	143.0	219	266	300
150× 5"	108,970	169.0	241	287	149.2	219	266	300
150× 6"	114,150	169.0	241	287	176.2	248	294	300
200× 8"	139,220	220.0	292	338	229.4	300	346	300
250× 10"	175,580	271.6	348	394	282.6	359	405	300
300× 12"	251,360	322.8	399	445	335.8	411	458	350



※内面エポキシ樹脂粉体塗装 (JWWA G 112) 価格です。
 ※上記価格には特殊押輪・T頭ボルトナット・ゴム輪を含みます。
 ※上記以外のサイズについてはお問い合わせ願います。

埋水栓 (TN-04MS)

FCD製 挿し口用簡易栓



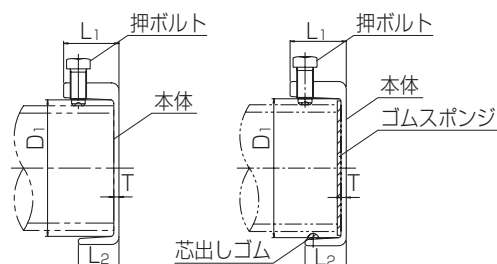
毎日の配管作業終了時における管内への砂、ごみ、小動物等侵入を防ぐ管末用の簡易栓です。

特長

- ボルト1本で取り付け、固定が迅速です。
- 継続配管時には解体が容易で便利です。
- 再利用が可能です。
- 対応管種はA形・K形・T形・NS形・GX形です。
- H管・インチ管にも使用可能です。

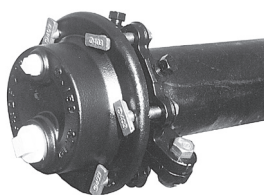
呼び径	価格 (円)		寸法 (mm)			
	標準	ゴムスポンジ付	L ₁	L ₂	D ₁	T
75	7,780	8,720	70	50	100	7
100	10,950	12,280	70	50	130	7
150	14,030	16,130	75	55	185	7
200	20,260	23,300	80	60	240	7
300	34,340	40,220	100	80	345	8
400	65,550	73,340	120	100	450	10

※水密構造ではありません。



メカニカルジョイント形帽NS形 (TN-30C)

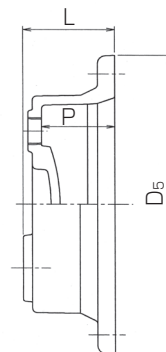
FCD製 NS・GX・SⅡ形管挿し口用帽金具



特長

- ダクタイル鑄鉄管NS・GX形直管挿し口にメカ帽NS形とSⅡ形用特殊割押輪をご使用になりますと、容易に管端処理ができます。また延長して配管する場合もロックリングを使用していませんので取りはずしが簡単にできます。
- ダクタイル鑄鉄管GX形・SⅡ形にも使用できます。

呼び径	価格(円)		寸法 (mm)					プラグ
	本体	SⅡ形用特殊割押輪付	管外径	D ₅	P	L		
75	29,430	66,330	93.0	224	89	111.5	1/2" - 1	
100	40,000	80,050	118.0	255	89	111.5	2" - 1	
150	49,500	109,390	169.0	310	89	111.5	1" - 1 2" - 1	
200	71,300	137,470	220.0	364	89	111.5		
250	88,580	174,880	271.6	416	89	111.5		
300	109,900	207,360	322.8	477	94	116.5		
350	148,050	271,070	374.0	528	94	116.5		
400	258,160	403,860	425.6	582	94	116.5		
450	273,680	433,730	476.8	633	94	116.5		



※呼び径75~250のNS形異形管は屈曲防止用突部があるため取付不可です。

※内面エポキシ樹脂粉体塗装(JWWA G 112)価格です。

※離脱防止にはSⅡ形用特殊割押輪を使用してください。

※SⅡ形用特殊割押輪付にはSⅡ形用ゴム輪・バックアップリング・T頭ボルト・ナットを含みます。

メカニカルジョイント形帽K形 (TN-30C)

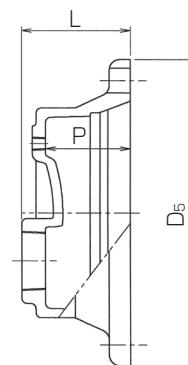
FCD製 A・K・T形管挿し口用帽金具



特長

- 従来は、継ぎ輪と栓の組み合わせで接合していた管末端の処理を、このメカ帽だけで処理することができ、きわめて便利です。
- メカ帽の受口はK形で、接合用ゴム輪を使用し、水密性に優れています。
- 特殊押輪と併用しますので、離脱防止に格段の威力を発揮します。

呼び径	価格(円)		寸法 (mm)					プラグ
	本体	K形特殊押輪付	管外径	D ₅	P	L		
75	21,220	29,740	93.0	197	80	102.5	1/2" - 1 2" - 1	
100	27,470	37,510	118.0	232	80	102.5		
150	41,320	56,430	169.0	287	80	102.5		
200	58,190	75,170	220.0	338	80	102.5		
250	76,250	99,210	271.6	394	80	102.5	1" - 1 2" - 1	
300	99,660	127,130	322.8	445	110	132.5		
350	140,090	180,990	374.0	504	110	132.5		
400	234,360	287,610	425.6	558	110	132.5		
450	319,960	379,610	476.8	613	110	145.0		
500	405,560	472,810	528.0	664	110	145.0		
600	491,160	569,580	630.8	771	110	150.0	3/4" - 1	



※内面エポキシ樹脂粉体塗装(JWWA G 112)価格です。

※K形特殊押輪付にはK形用ゴム輪・T頭ボルト・ナットを含みます。