

1 スーパークイックシリーズ

概要

スーパークイック(呼び径40~200)は、硬質塩化ビニル管や鋼管を接合する新型継手です。スライド・ロック式により、施工は荷姿の状態(解体しない)で、管を挿入し、ナットを押し輪と継手受口の隙間がなくなるまで締め付けるだけなので、非常に簡単で確実に施工ができます。離脱力が働いた時には爪リングが管外周をガッチリと押さえる構造となっています。

特長

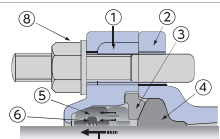
1. 爪を押すボルトがないので超クイック・確実施工※
 2. スライド・ロック式による伸縮と離脱防止性能の両立※
 3. 4.0°までの曲げ接合が可能
 4. 簡単に取り外しが可能
 5. 爪はマルチアジャスト機構を採用し、管をソフトに守る※
 6. スマートでコンパクト※
 7. 腐蝕に強い
- ※呼び径40~200のみの製品特長となります。

適応管種

- ・硬質塩化ビニル管
 - ・VU管(呼び径40・50は除く)
 - ・鋼管(呼び径300は除く)
 - ・水道用ポリエチレン二層管(呼び径40・50)
 - ・ステンレス鋼管 JIS G 3459(呼び径250・300は除く)
- ※ステンレス鋼管用とご用命ください。加算額はP59をご参照ください。

※上記以外の管種はお問い合わせください。

呼び径40~200 製品構造及び施工手順



スライド・ロック式

各部名称・材質

① S押輪(FCD450)	⑤ ガイドリング(合成樹脂)
② 本体(FCD450)	⑥ 爪リング(SUS304)
③ ゴム押輪(合成樹脂)	⑦ スペーサー
④ ゴムリング(SBR)	⑧ T頭ボルト・ナット(FCD合金)

※内外面: JWWA G 112 水道用エポキシ樹脂粉末塗装、ボルト: フッ素樹脂塗装

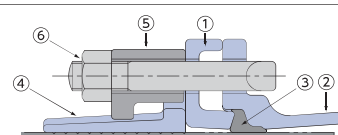
施工手順



呼び径(mm)	締付トルク(N・m)
40・50	60
75~150	80
200	100

Vタイプ

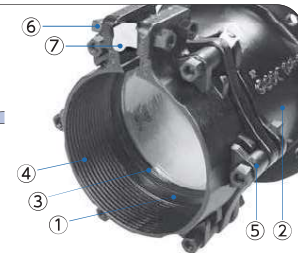
呼び径250・300 製品構造及び施工手順



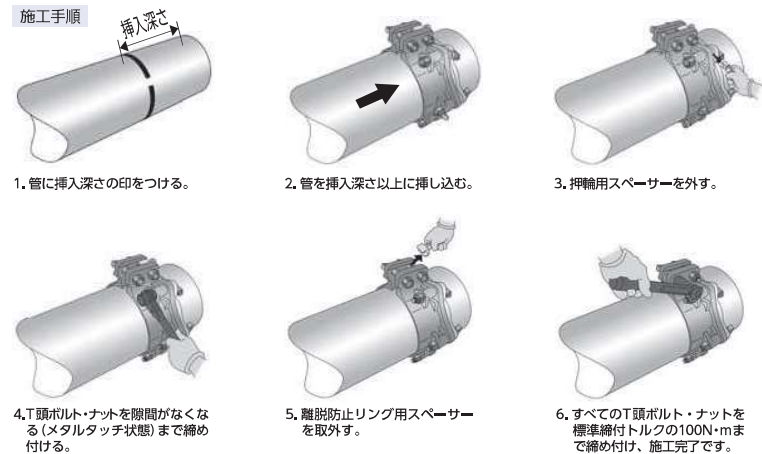
各部名称・材質

① 押輪(FCD450)	⑤ 特殊座金(FCD450)
② 本体(FCD450)	⑥ T頭ボルト・ナット(FCD420)
③ ゴム輪(SBR)	⑦ スペーサー
④ 離脱防止リング(FCD450)	

※内面: JWWA G 112 水道用エポキシ樹脂粉末塗装
外面: JWWA K 139 水道用グクタイトル鋼鉄管合成樹脂塗装
ボルト: 酸化被膜



施工手順



硬質塩化ビニル管(鋼管)×硬質塩化ビニル管(鋼管)

※QRコードより取扱説明書をご覧ください。

VS ジョイント SQVS



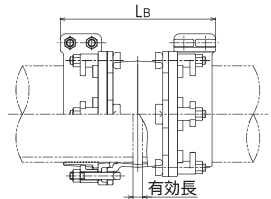
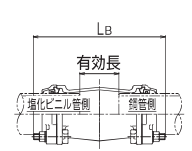
[SUS管]



呼び径 250・300

呼び径 40~200

呼び径 250・300



(質量: kg, その他: mm)

呼び径	価格(円)	Lb	有効長	質量
40	24,680	302	111	5.4
50	26,500	312	123	6.9
75	34,900	360	112	9.3
100	50,000	376	108	13.9
125	67,710	380	106	17.8

(質量: kg, その他: mm)

呼び径	価格(円)	Lb	有効長	質量
150	70,190	384	100	19.0
200	119,940	496	174	32.9
250*	197,760	431	27	56.0
300*	299,810	445	21	66.8

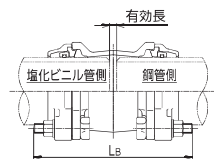
※呼び径 250・300の製品は、Vタイプとなります。

硬質塩化ビニル管(鋼管)×硬質塩化ビニル管(鋼管)

VS ジョイント(ショート) SQVSJ



[SUS管]



(質量: kg, その他: mm)

呼び径	価格(円)	Lb	有効長	質量
50	22,170	222	31	5.2
75	28,010	272	22	7.1
100	42,740	282	12	10.5

(質量: kg, その他: mm)

呼び径	価格(円)	Lb	有効長	質量
125	58,630	285	11	13.3
150	64,760	290	6	15.2
200	93,280	346	28	24.2

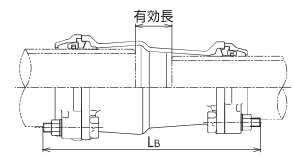
硬質塩化ビニル管(鋼管)用 両受片落管

※QRコードより取扱説明書をご覧ください。

VS ジョイント片落型 SQVSR



[SUS管]



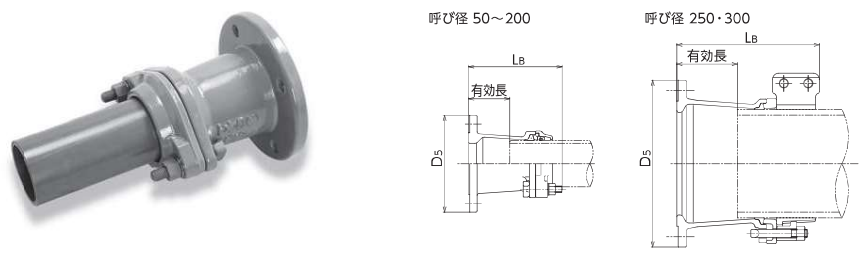
(質量: kg, その他: mm)

呼び径	価格(円)	Lb	有効長	質量
50 × 40	28,070	311	121.0	5.9
75 × 50	37,570	350	131.5	8.7
100 × 50	49,060	365	136.5	11.9
× 75	54,310	390	132.0	12.4
125 × 50	61,500	380	148.5	12.9
× 75	66,400	400	139.0	13.9
× 100	75,750		129.0	16.1
150 × 50	65,580	395	158.5	14.9
× 75	70,240	415	149.0	16.3
× 100	76,780	410	134.0	18.2
× 125	99,630	405	126.0	19.4
200 × 50	83,070	475	219.5	22.9
× 75	100,400	495	210.0	24.8
× 100	120,970	490	195.0	26.2
× 125	136,210	485	187.0	28.6
× 150	150,350	475	172.0	28.5

I ダクタイル
継手用継手
II ボリ管継手
III 塩化ビニル・
鋼管継手
IV 特殊継手
V プロテクター
シリーズ
VI 伸縮可能管
VII フランジ
アダプター
VIII 不
断水
分岐工法
IX 不
断水
インサ
ー
テイング
工法
X リ
ンベ
ーシ
ャ
工法
XI 飲
料水
兼用
耐
腐
性
貯
水
槽
XII その他製品
XIII 参
考
掘
削
図
XIV 各
種
ハ
イ
プ
外
径
寸
法
表

硬質塩化ビニル管(鋼管)×フランジ付異形管用 片フランジ継手管 ※QRコードより取扱説明書をご覧ください。

メカフランジ SQVF [SUS管用] 呼び径 250・300

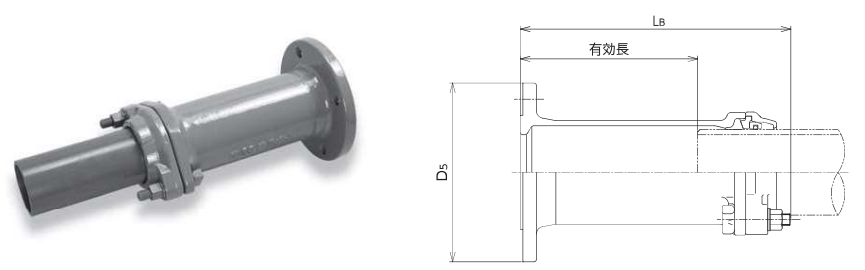


呼び径	価格(円)			Lb	Ds	有効長	質量
	7.5K,RF	10K加工,RF	16K加工,RF				
50	—	22,740	32,740	190,0	155	95,5	5,9
75	29,390	39,390	82,390	220,0	211	96,0	9,7
100	38,680	48,680	94,680	235,0	238	101,0	13,6
125	48,910	60,910	—	240,0	263	103,0	15,8
150	54,290	66,290		255,0	290	113,0	20,3
200	95,700	114,700		305,0	342	144,0	29,5
250※	157,150	—		350,5	410	148,5	51,6
300※	228,720	—	—	362,5	464	150,5	62,5

※呼び径 250・300の製品は、Vタイプとなります。
注) フランジは 7.5K 仕様です。(呼び径 50 を除く)
10K、16K 加工のフランジ接合は T 頭ボルト・ナットをご使用ください。(呼び径 50 10K 仕様は除く)

硬質塩化ビニル管(鋼管)×フランジ付異形管用 片フランジ調整短管

メカフランジロング型 SQVFL [SUS管用]



呼び径	価格(円)			Lb	Ds	有効長	質量
	7.5K,RF	10K加工,RF	16K加工,RF				
50	—	25,760	35,760	350	155	255,5	7,7
75	40,100	50,100	83,100	370	211	246,0	12,2
100	53,500	63,500	99,500		238	236,0	15,9
125	62,960	74,960	—		263	233,0	19,4
150	76,090	88,090			290	228,0	22,5
200	112,110	131,110			395	342	234,0

注) フランジは 7.5K 仕様です。(呼び径 50 を除く)
10K、16K 加工のフランジ接合は T 頭ボルト・ナットをご使用ください。(呼び径 50 10K 仕様は除く)

硬質塩化ビニル管(鋼管)×フランジ付異形管用 片フランジ継手管 ※QRコードより取扱説明書をご覧ください。

メカフランジ片落型 SQVFR [SUS管用]

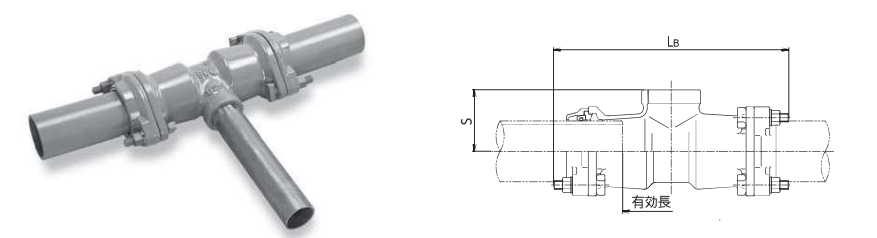


呼び径	価格(円)			Lb	Ds	有効長	質量
	7.5K,RF	10K加工,RF	16K加工,RF				
F50 × 40 ^{VP}	—	21,410	31,410	183	155	87,5	4,7
75 × 50	39,120	49,120	82,120	198	211	103,5	8,7
100 × 50	49,210	59,210	95,210	208	238	113,5	10,2
× 75	52,310	62,310	98,310	230		106,0	11,6
125 × 50	54,250	66,250	—	220	263	125,5	
150 × 50	64,030	76,030		230	290	135,5	
× 75	65,420	77,420		240	116,0	16,3	
× 100	75,850	87,850		245	111,0		
200 × 150	106,520	125,520	—	260	342	118,0	23,7

注) フランジは 7.5K 仕様です。(呼び径 50 を除く)
10K、16K 加工のフランジ接合は T 頭ボルト・ナットをご使用ください。(呼び径 50 10K 仕様は除く)

硬質塩化ビニル管(鋼管)×鋼管用 内ネジ付両受 T 字管

メカチーズ2型 SQVT2 [SUS管用]



呼び径	価格(円)	Lb	S	有効長	質量
75 × 2B	41,370	420	95	172	11,3
× 3B	43,180	450	100	202	12,2
100 × 2B	54,690	420	110	152	14,5
× 3B	58,440	450	115	182	16,5
125 × 2B	69,330	420	125	146	18,4
× 3B	72,010	450	130	176	20,8
150 × 2B	79,890	420	140	136	21,9
× 3B	83,090	450	145	166	22,4

I ダクタイル
継手用継手
II ボリ管継手
III 塩化ビニル・
鋼管継手
IV 特殊継手
V プロテクター
シリーズ
VI 伸縮可能管
VII フランジ
アダプター
VIII 不
断水
分岐工法
IX 不
断水
インサ
ー
テイング
工法
X リ
ンベ
ーシ
ャ
工法
XI 飲
料水
兼用
耐
腐
性
貯
水
槽
XII その他製品
XIII 参
考
掘
削
図
XIV 各
種
ハ
イ
プ
外
径
寸
法
表

硬質塩化ビニル管(鋼管)用 三受 T 字管

※ QRコードより取扱説明書をご覧ください。

メカチーズ3型 SQVT3



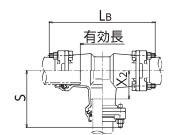
[SUS管]



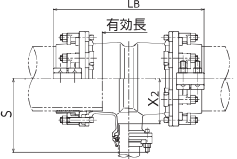
呼び径 250・300



呼び径 40×40~200×200



呼び径 250×75~300×300



(質量: kg, その他: mm)

呼び径	価格(円)	Lb	S	X2	有効長	質量
VP40×40 ^F	41,550	348	174.0	79.5	159	9.9
50×40	44,290	370	191.0	95.5	181	9.5
×50	45,000	380	190.0		191	11.9
75×40	51,960	424	206.0	110.5	176	13.3
×50	53,150	420	205.0		172	14.6
×75	59,360	450	225.0	101.0	202	16.3
100×50	69,440	420	220.0	125.5	152	19.4
×75	73,410	450	240.0	116.0	182	20.7
×100	85,820	465	245.0	111.0	197	23.5
125×50	83,940	420	225.0	130.5	146	21.0
×75	88,080	450	255.0	131.0	176	22.0
×100	99,180	470	260.0	126.0	196	25.7
×125	107,160	495	260.0	123.0	221	27.4
150×50	93,070	420	250.0	155.5	136	25.7
×75	99,150	450	270.0	146.0	166	27.9
×100	108,820	475	275.0	141.0	191	31.2
×125	126,650	500	280.0	143.0	216	30.7
×150	128,490	525	285.0		241	34.6
200×50	140,340	530	280.0	185.5	208	37.1
×75	148,940	560	300.0	176.0	238	36.8
×100	162,250	585	305.0	171.0	263	41.9
×150	171,070	635	315.0	173.0	313	51.2
×200	199,860	690	355.0	194.0	368	55.5
250×75*	257,000	625	320.0	196.0	221	72.5
×100*	272,470	647	325.0	191.0	243	75.2
×150*	285,910	697	325.0	183.0	293	81.6
×200*	318,020	747	385.0	224.0	343	89.5
×250*	357,920	797	420.5	218.5	393	108.2
300×75*	363,150	645	345.0	221.0	221	88.8
×100*	379,530	667	350.0	216.0	243	93.4
×150*	390,930	717	350.0	208.0	293	96.9
×200*	418,740	767	410.0	249.0	343	105.6
×250*	463,860	817	445.4	243.5	393	124.9
×300*	566,690	867	457.5	245.5	443	136.2

*呼び径 250・300の製品は、Vタイプとなります。

硬質塩化ビニル管(鋼管)×フランジ付異形管用 フランジ付両受 T 字管

※ QRコードより取扱説明書をご覧ください。

メカチーズF型 SQVTF



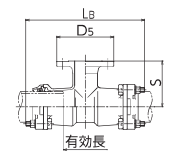
[SUS管]



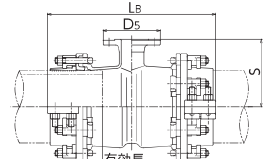
呼び径 250・300



呼び径 50×50~200×200



呼び径 250×75~300×200



(質量: kg, その他: mm)

呼び径	価格(円)	Lb	S	Ds	有効長	質量
VP50×50 ^F	47,800	365	130	155	176	11.4
75×50	51,900	405	140		157	12.9
×75	58,080	430	150	211	182	17.2
100×50	68,110	405	170	155	137	18.3
×75	72,990	430		211	162	21.7
×100	82,150	455	190	238	187	22.2
125×50	86,110	410		155	136	21.2
×75	89,620	435	211	161	24.3	
×100	101,550	460	200	238	186	26.4
150×50	99,630	415		155	131	23.4
×75	103,760	440	211	156	28.1	
×100	109,960	465	210	238	181	27.9
×150	122,110	515		290	231	34.3
200×50	143,030	525	230	155	203	38.7
×75	145,780	550		211	228	42.4
×100	158,830	575	240	238	253	43.9
×150	176,330	625		290	303	50.6
×200	214,320	675	250	342	353	55.1
250×75*	251,380	625		211	221	75.6
×100*	265,490	647	255	238	243	77.5
×150*	290,770	697		290	293	83.9
×200*	325,080	747	275	342	343	90.6
300×75*	348,560	645		211	221	89.5
×100*	363,850	667	280	238	243	88.4
×150*	393,920	717		290	293	97.4
×200*	427,790	767	342	343	104.5	

*呼び径 250・300の製品は、Vタイプとなります。

I ダクタイル
 鋳鉄管用継手
 II ポリ管用継手
 III 塩化ビニル・
 鋼管用継手
 IV 特殊継手
 V プロテクター
 シリクス
 VI 伸縮可能管
 VII フランジ
 アダプター
 VIII 不
 断水
 分岐工法
 IX 不
 断水
 ティング
 工法
 X リン
 ベーシ
 ャ工
 法
 XI 飲料
 水兼
 用貯
 水槽
 XII その他
 製品
 XIII 参
 考
 掘
 削
 図
 XIV 各
 種
 ハ
 イ
 プ
 外
 径
 寸
 法
 表

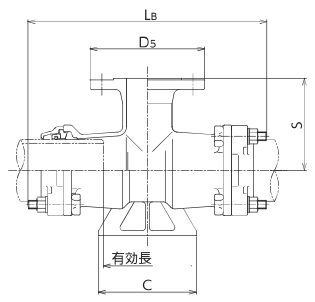
硬質塩化ビニル管(鋼管)×フランジ付異形管用 フランジ付両受T字管・台座付

※QRコードより取扱説明書をご覧ください。

メカチーズFS型 SQVTS



[SUS管用]



(質量: kg, その他: mm)

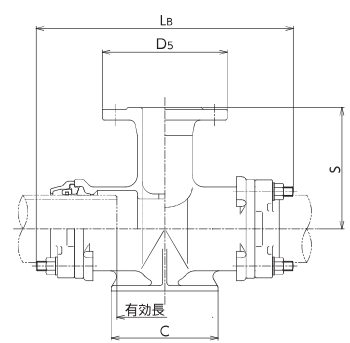
呼び径	価格(円)	Lb	S	Ds	C	有効長	質量	
VP50 × 75 ^F	60,730	365	130	211	150	176	16.2	
75 × 75	64,890	430	150			182	19.1	
100 × 75	90,730		170			180	162	24.4
125 × 75	108,360	435	190			190	161	28.5
150 × 75	123,220	440	200			200	156	29.6
200 × 75	159,280	550	230			230	228	46.0

硬質塩化ビニル管(鋼管)×フランジ付異形管用 フランジ付両受T字管・台座付T字管

メカチーズうずまき型 SQVSS



[SUS管用]



(質量: kg, その他: mm)

呼び径	価格(円)	Lb	S	Ds	C	有効長	質量	
VP75 × 75 ^F	112,190	431	185	211	150	185	30.1	
100 × 75	145,330	445	205			180	177	37.1
150 × 75	164,670	453	235			200	169	45.6
200 × 75	197,470	583	265			230	261	60.3

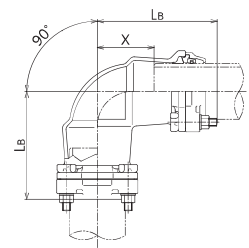
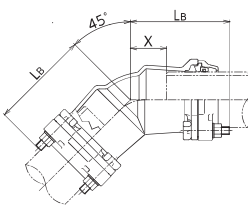
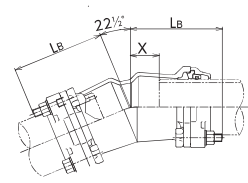
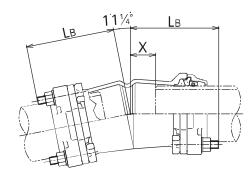
硬質塩化ビニル管(鋼管)用 両受曲管

※QRコードより取扱説明書をご覧ください。

メカバンドショート型 SQVBS



[SUS管用]



(質量: kg, その他: mm)

呼び径	価格(円)	Lb	有効長(2X)	質量
40 × 11 1/4°	22,580	147	103	5.6
× 22 1/2°	23,540	151	111	5.7
× 45°	24,820	157	123	5.8
× 90°	27,970	179	167	6.2
50 × 11 1/4°	24,090	147	105	6.5
× 22 1/2°	24,810	151	113	
× 45°	26,100	160	131	6.7
× 90°	29,060	185	181	7.0
75 × 11 1/4°	30,840	177	106	9.1
× 22 1/2°	31,800	183	118	
× 45°	33,280	195	142	9.2
× 90°	37,000	229	210	
100 × 11 1/4°	46,330	188	108	14.0
× 22 1/2°	48,980	193	118	14.6
× 45°	52,710	209	150	15.0
× 90°	55,610	250	232	16.2
150 × 11 1/4°	77,680	193	102	20.0
× 22 1/2°	80,060	203	122	21.0
× 45°	84,480	224	164	22.4
× 90°	94,740	281	278	24.6
200 × 11 1/4°	117,340	252	182	34.0
× 22 1/2°	121,780	265	208	36.0
× 45°	133,430	292	262	37.0
× 90°	141,170	366	410	41.0

I ダクタイル
 鋳鉄管用継手
 II ポリ管用継手
 III 塩化ビニル・
 鋼管用継手
 IV 特殊継手
 V プロテクター
 シリクス
 VI 伸縮可能管
 VII フランジ
 アダプター
 VIII 不
 断水
 分岐工法
 IX 不
 断水
 ティング
 工法
 X リン
 ベーシ
 ャ工
 法
 XI 飲料
 水兼
 用貯
 水槽
 XII その他
 製品
 XIII 参
 考
 掘
 削
 図
 XIV 各
 種
 ハ
 イ
 プ
 外
 径
 寸
 法
 表

硬質塩化ビニル管(鋼管)用 両受曲管

メカバンド SQVB1



[SUS管用]

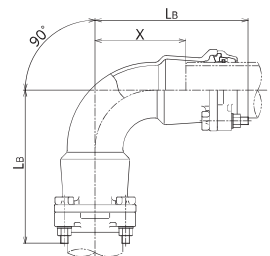
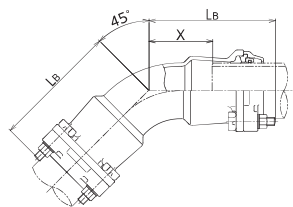
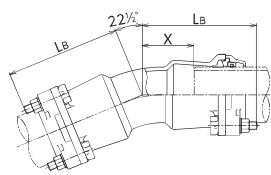
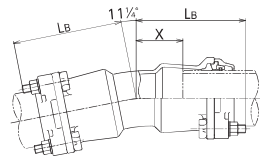
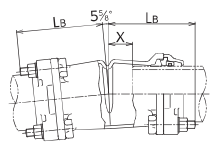


呼び径
250・300

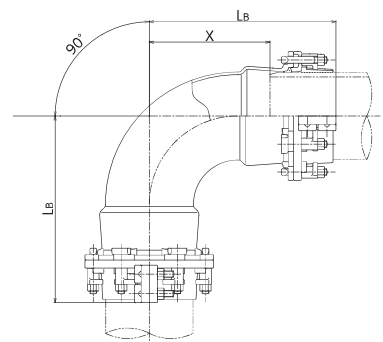
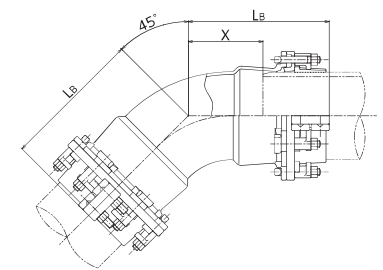
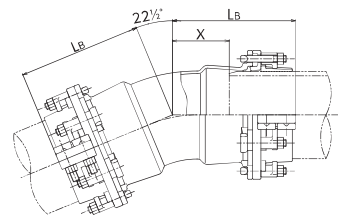
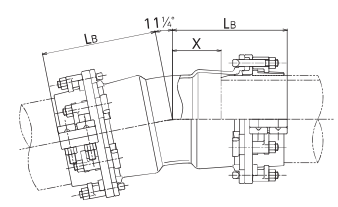
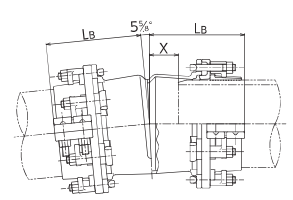
*QRコードより取扱説明書をご覧ください。



呼び径 50 × 50 ~ 200 × 200



呼び径 250・300



(質量: kg, その他: mm)

呼び径	価格(円)	Lb	有効長(2X)	質量
50 × 11 1/4°	25,530	200.0	211	7.6
× 22 1/2°	29,210	210.0	231	7.8
× 45°	30,550	215.0	241	8.0
× 90°	34,470	260.0	331	8.5
75 × 5 1/2°	37,030	178.0	108	9.6
× 11 1/4°	37,870	220.0	192	11.4
× 22 1/2°	40,390	230.0	212	11.6
× 45°	42,630	245.0	242	11.5
× 90°	46,560	290.0	332	12.0
100 × 5 1/2°	45,790	185.0	102	14.3
× 11 1/4°	47,080	230.0	192	16.1
× 22 1/2°	49,800	240.0	212	16.4
× 45°	55,080	265.0	262	17.6
× 90°	59,050	320.0	372	18.5
125 × 5 1/2°	70,190	192.0	110	17.4
× 11 1/4°	70,480	240.0	206	19.8
× 22 1/2°	75,580	255.0	236	19.9
× 45°	81,640	280.0	286	21.6
× 90°	86,570	350.0	426	23.9
150 × 5 1/2°	86,610	194.0	104	19.6
× 11 1/4°	91,450	240.0	196	24.1
× 22 1/2°	93,080	260.0	236	24.6
× 45°	95,550	290.0	296	26.0
× 90°	107,160	375.0	466	29.8
200 × 5 1/2°	128,510	252.0	182	35.0
× 11 1/4°	129,030	305.0	288	39.6
× 22 1/2°	138,260	330.0	338	41.3
× 45°	150,520	375.0	428	43.7
× 90°	155,470	485.0	648	50.6

(質量: kg, その他: mm)

呼び径	価格(円)	Lb	有効長(2X)	質量
250 × 5 1/2° ※	237,670	290.5	177	63.6
× 11 1/4° ※	253,070	350.5	297	70.9
× 22 1/2° ※	266,510	375.5	347	75.0
× 45° ※	297,530	430.5	457	80.4
× 90° ※	341,120	570.5	737	89.6
300 × 5 1/2° ※	353,430	301.5	179	77.3
× 11 1/4° ※	382,600	367.5	311	86.8
× 22 1/2° ※	403,340	397.5	371	91.0
× 45° ※	442,640	462.5	501	101.9
× 90° ※	494,700	632.5	841	120.1

※呼び径 250・300の製品は、Vタイプとなります。

I 鋼鉄管用継手
II ポリ管用継手
III 塩化ビニル管用継手
IV 特殊継手
V プロテクターシリーズ
VI 伸縮可縮管
VII フランジアンサター
VIII 不漏水分岐工法
IX 不漏水インサート
X リンベインサート工法
XI 飲料水兼用耐薬性貯水槽
XII その他製品
XIII 参考掘削図
XIV 各種パイプ外径寸法表

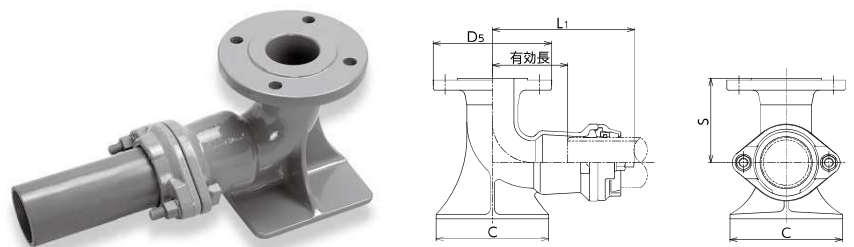
硬質塩化ビニル管(鋼管)用 消火栓型台付 90° 曲管

* QRコードより取扱説明書をご覧ください。

メカバンド消火栓型 **SQVBH**



[SUS管用]



(質量: kg, その他: mm)

呼び径	価格(円)	L1	S	D5	C	有効長	質量
75	51,340	259	150	211	200	134	16.6

硬質塩化ビニル管(鋼管)用 両受ソフトシール仕切弁

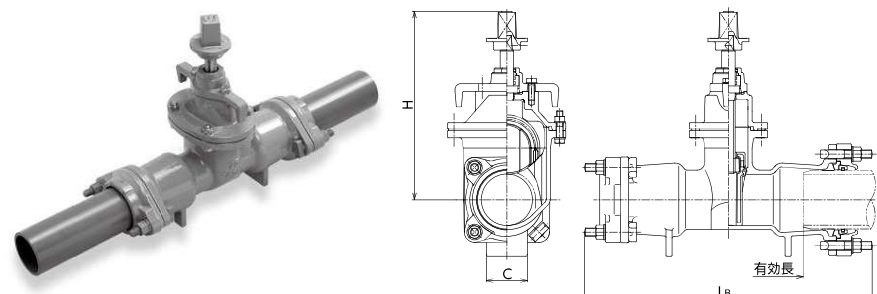
SQソフト **SCSS-VP**



[SUS管用]



開度計付



標準型 [SCSS-VP] (単位: 円) (質量: kg, その他: mm)

呼び径	1.0MPa		Lb	H	C	有効長	質量
	右開	左開					
50	132,630	SCSS-VP-00	420	285	70	231	17.4
75	148,920	SCSS-VP-10	525	330	90	282	25.0
100	176,230		555	365	80	292	34.3
150	288,590		640	452	110	356	57.1

開度計付 [SCSM-VP] (単位: 円) (質量: kg, その他: mm)

呼び径	1.0MPa		Lb	H	C	有効長	質量
	右開	左開					
50	132,630	SCSM-VP-00	420	285	70	231	17.4
75	148,920	SCSM-VP-10	525	330	90	282	25.0
100	176,230		555	365	80	292	34.3
150	288,590		640	452	110	356	57.1

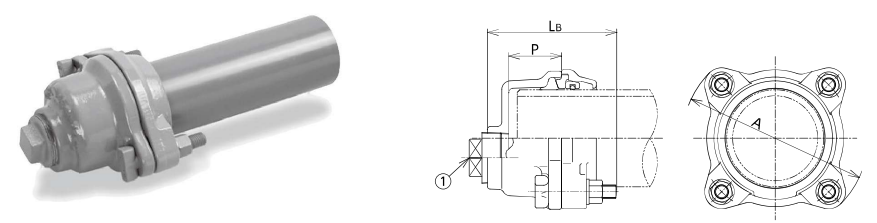
硬質塩化ビニル管(鋼管)用 管帽(スーパーウィックタイプ)

* QRコードより取扱説明書をご覧ください。

管帽塩化ビニル管用 **SQVK**



[SUS管用]



(質量: kg, その他: mm)

呼び径	価格(円)	Lb	P	A	①プラグ	質量
40	15,830	125	56	151	R1/2	2.8
50	17,920	128	56	163	R1 (25)	3.3
75	20,460	156	60	192	R2 (50)	6.0
100	30,160	158	62	218		6.9
125	39,690	161	66	245		8.0
150	40,730	163	68	271		11.5
200	72,200	182	70	340		16.5

ステンレス鋼管用加算額

ステンレス鋼管に使用の場合は、押輪と爪リングをステンレス鋼管仕様に変更します。

1 受口あたりの加算額

呼び径	価格(円)
40	2,890
50	3,370
75	4,080
100	4,250
125	4,680
150	5,520
200	8,480

* ステンレス鋼管用をご使用の際は、塩ビ管・鋼管用に上記金額を加算してください。
* 施工方法、施工後の外観寸法は塩ビ管用と同じです。



上記は SUS 管側の荷姿です。
押輪に青いラインとシールを貼っています。

Ⅲ. 塩ビ管・鋼管用継手

2 スーパーウィックシリーズ(異種管接続)

石綿管接続製品はお問い合わせください。

ダクタイル鋳鉄管(A・K・T形管)×硬質塩化ビニル管(鋼管)用 挿受短管 ※QRコードより取扱説明書をご覧ください。

CVジョイント2型 SQV2

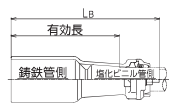
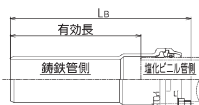


[SUS管用]



呼び径 75~150

呼び径 75・100×50



(質量:kg, その他:mm)

呼び径	価格(円)	Lb	有効長	質量
75	28,940	470	346.0	10.0
100	37,040		336.0	13.6
150	52,880		328.0	18.3

(質量:kg, その他:mm)

呼び径	価格(円)	Lb	有効長	質量
DP75 × 50 ^{VP}	19,920	355	260.5	6.5
100 × 50	25,950	372	277.5	7.7

硬質塩化ビニル管(鋼管)×ダクタイル鋳鉄管用 両受継手

VCジョイント SQVC S50VC



呼び径 50~200



呼び径 250~300



[SUS管用]

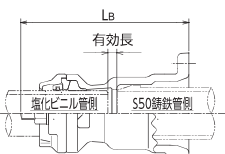
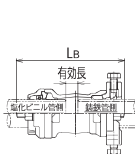


S50VC



呼び径 50

呼び径 S50



(質量:kg, その他:mm)

呼び径	価格(円)	Lb	有効長	質量
S50	57,940	212.0	22.5	8.4
50	28,930	218.0	25.5	5.5
75	33,110	283.0	16.0	9.8
100	42,470	291.0	11.0	13.8
125	55,990	295.0	13.0	19.0

(質量:kg, その他:mm)

呼び径	価格(円)	Lb	有効長	質量
150	61,270	295.0	8.0	20.6
200	76,790	327.0	24.0	28.9
250※	163,970	373.5	28.5	48.6
300※	200,630	424.5	30.5	59.6

※呼び径 250・300の製品は、Vタイプとなります。

※S50VCには付属品は含まれません。

ダクタイル鋳鉄管×硬質塩化ビニル管(鋼管)用 両受片落管

※QRコードより取扱説明書をご覧ください。

CVジョイント片落型K形 SQVCR

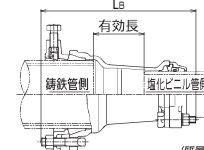


[SUS管用]



(質量:kg, その他:mm)

呼び径	価格(円)	Lb	有効長	質量
DP75 × 50 ^{VP}	46,420	351	113.5	11.1
100 × 50	54,490	367	125.5	13.5
× 75	58,720	383	112.0	14.2
125 × 50	65,580	376	135.5	17.5
× 75	75,630	394	124.0	19.0
150 × 50	74,540	386	145.5	19.8
× 75	75,480	406	136.0	20.4



(質量:kg, その他:mm)

呼び径	価格(円)	Lb	有効長	質量
DP150 × 100 ^{VP}	79,460	405	126.0	23.0
200 × 50	86,860		165.5	24.9
× 75	90,550	425	156.0	25.4
× 100	112,260	432	154.0	27.9
× 125	113,220	428	147.0	29.3
× 150	117,680	424	138.0	29.7

硬質塩化ビニル管(鋼管)×ダクタイル鋳鉄管(挿口)用 両受継手

VCジョイントロング型 SQVCL

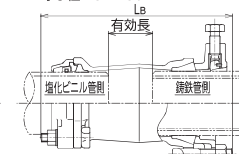
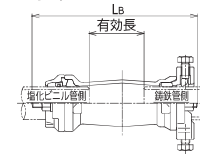


[SUS管用]



呼び径 50

呼び径 75~150



(質量:kg, その他:mm)

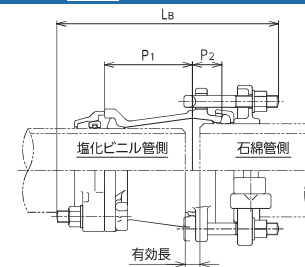
呼び径	価格(円)	Lb	有効長	質量
50	31,460	293	100.5	6.1
75	39,340	348	81.0	10.9
100	46,040	362	93.0	15.0
150	68,530	380	93.0	23.5

硬質塩化ビニル管(鋼管)×石綿1種管用 両受継手

VAジョイント SQVA



[SUS管用]



(質量:kg, その他:mm)

呼び径	価格(円)	Lb	P1	P2	有効長	質量
75	43,300	289	122	38	66	8.9
100	53,040	304	120	40	56	12.7
150	74,790	343	155	45	83	19.0
200	93,380	379	147	53	79	28.2

3 ビニロックシリーズ

概要

ビニロックは、水道、工業用水道、農業用水道、下水道などの水輸送管路に使用する硬質塩化ビニル管、及び同種異形管の離脱防止金具として使用します。

適応管種

- ・硬質塩化ビニル管
- ・VU管(呼び径40・50及び90°曲管は除く)・VM管(呼び径350・400)

許容水圧

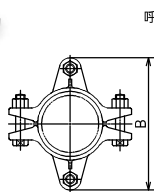
ビニロックの離脱防止性能は、種類(型式)に応じ、規定に定める真直接合水圧試験及び曲げ接合水圧試験を行い、試験(限界)水圧値の2分の1又は、硬質塩化ビニル管の最高使用水圧を許容水圧性能として定めています。

呼び径(mm)	許容水圧(MPa)
40～300	1.0
350・400	0.5

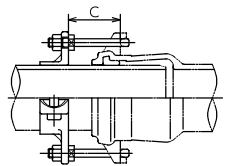
ゴム輪形硬質塩化ビニル管×ダクタイル鋳鉄製異形管類用 離脱防止金具

※QRコードより取扱説明書をご覧ください。

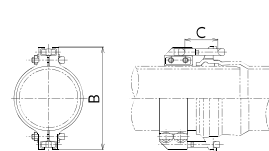
ビニロック爪型 CVRN



呼び径 50～200



呼び径 250～400



(質量: kg, その他: mm)

呼び径	価格(円)	B	C	質量
50	9,480	161	71	1.7
75	9,860	199	91	2.5
100	11,260	230		3.1
125	15,540	275	98	3.6
150	16,650	303		5.0
200	29,550	364		110

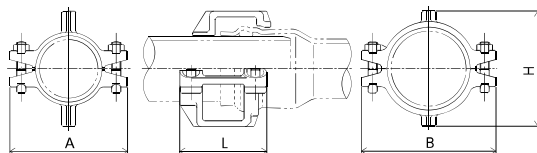
(質量: kg, その他: mm)

呼び径	価格(円)	B	C	質量
250	35,050	422	136	12.6
300	69,390	500	147	20.9
350*	85,420	600		26.0
400*	95,190	654		28.4

※呼び径350・400については、相手方が爪付仕様が確認してください。

ゴム輪形硬質塩化ビニル管用 離脱防止金具

ビニロック一体型 CVR1



(質量: kg, その他: mm)

呼び径	価格(円)	L	A	B	H	質量
50	12,070	132	133	160	126	2.6
75	12,910	140	170	200	170	3.5
100	14,420	153	207	237	203	4.3
125	20,030	157	235	266	226	6.3
150	21,320	164	260	296	250	7.0

ゴム輪形硬質塩化ビニル管用 離脱防止金具

※QRコードより取扱説明書をご覧ください。

ビニロック筒型 CVRNS



呼び径 40～200



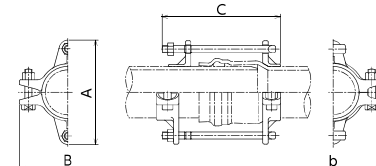
呼び径 250～400



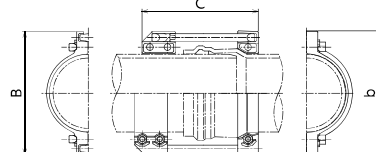
VU・VM 管用



呼び径 40～200



呼び径 250～400



(質量: kg, その他: mm)

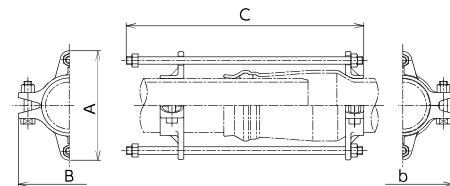
呼び径	価格(円)	B	A	b	C※1	質量
40	13,880	112	124	120	131	1.9
50	14,260	122	161	123	220	3.0
75	14,800	179	199	181	254	4.5
100	16,930	215	230	212	276	5.4
125	23,340	247	275	252	295	8.6
150	25,070	275	303	282	314	9.7
200	38,580	330	363	342	366	17.0
250	79,230	422	—	428	427	20.7
300	108,060	500		508	448	31.8
350	146,150	600		608	460	43.7
400	176,950	654		662	483	51.7

※VU管にご使用の場合は一部仕様が異なるためお問合せください。

※1 Cは製品最大寸法値です。

硬質塩化ビニル管用 離脱防止金具(ロングタイプ)

ビニロック筒型ロングタイプ CVRNSL



(質量: kg, その他: mm)

呼び径	価格(円)	B	A	b	C※1	質量
50	15,570	122	160	123	464	3.3
75	16,760	179	198	181		4.7
100	17,920	215	230	212	483	5.5
150	29,180	275	302	282	517	9.5
200	43,290	330	362	342	564	15.5

※一体化長さ以内のRR形ロング受口部には、固定型(CVRNSLK)とご用命ください。

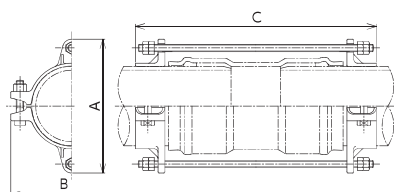
※1 Cは製品最大寸法値です。

I ダクタイト
 鋼鉄管用継手
 II ボリ管用継手
 III 塩化ビニル・
 鋼管用継手
 IV 特殊継手
 V プロテクター
 シリーズ
 VI 伸縮可能管
 VII フランジ
 アフター
 VIII 不
 断水
 分岐工法
 IX 不
 断水イン
 サイ
 ティング工
 法
 X リ
 ベーシ
 ョン工
 法
 XI 飲料水兼
 用貯水
 槽
 XII その他製
 品
 XIII 参
 考掘削
 図
 XIV 各種パイ
 プ
 外径寸法
 表

ゴム輪形硬質塩化ビニル管用 離脱防止金具

* QRコードより取扱説明書をご覧ください。

ビニロックソケット型 CVR-SK



(質量: kg, その他: mm)

呼び径	価 格(円)	B	A	C※1	質 量
50	25,390	122	161	380	3.3
75	25,870	179	199	430	4.6
100	27,610	215	230	460	5.4
125	37,640	247	275	490	8.4
150	39,440	275	303	530	9.9
200*	60,500	330	363	720	16.4

*呼び径 200については塩化ビニル管メーカー名をご用命ください。
 ※1 Cは製品最大寸法値です。

ゴム輪形硬質塩化ビニル管用 離脱防止金具

ビニロック筒型受け挿し異径用 CVR-SKR



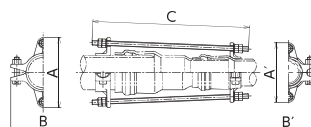
呼び径 250~200



呼び径 300~250

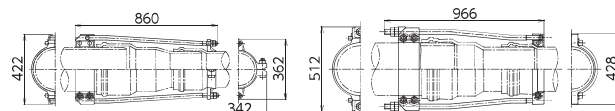


呼び径 75×50~200×150



呼び径 250×200

呼び径 300×250



(質量: kg, その他: mm)

呼び径	価 格(円)	B	B'	A	A'	C※1	質 量
75 × 50	34,210	179	123	199	161	500	4.4
100 × 75	35,320	215	181	230	199	520	5.3
125 × 100	40,930	247	212	275	230	580	8.0
150 × 100	44,770	275		252		303	660
× 125	46,920		275		650		10.8
200 × 150	61,990	330	282	363	303	780	15.1
250 × 200	253,990	上記の図面を参照してください。					35.0
300 × 250	324,480	上記の図面を参照してください。					55.0

* VU管にご使用の場合は一部仕様が異なるためお問合せください。
 ※1 Cは製品最大寸法値です。

硬質塩化ビニル管(TS継手)用 離脱防止金具

* QRコードより取扱説明書をご覧ください。

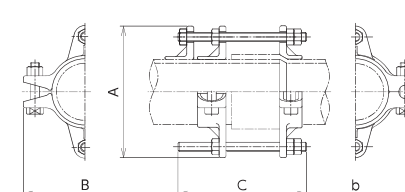
ビニロック筒型 TS 管用 CVRNTS



呼び径 50~200



呼び径 250~400



(質量: kg, その他: mm)

呼び径	価 格(円)	B	b	A	C※1	質 量
50	14,260	122	123	161	185	2.8
75	14,800	179	181	199	195	4.1
100	16,930	215	212	230	225	4.9
125	20,700	247	252	275	280	8.6
150	25,070	275	282	303	320	9.1

(質量: kg, その他: mm)

呼び径	価 格(円)	B	b	A	C※1	質 量
200	38,580	330	342	363	440	17.0
250	79,230	422	428	—	660	25.7
300	118,200	500	508		730	38.4
350	145,590	600	608	—	617	46.1
400	229,060	654	662		685	61.4

*φ350以上はダクトボルトです。
 ※1 Cは製品最大寸法値です。

硬質塩化ビニル管(TS継手)用 離脱防止金具

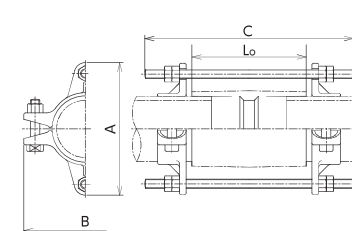
ビニロックソケット型 TS 管用 CVRTS-SK



呼び径 50~200



呼び径 250~400



(質量: kg, その他: mm)

呼び径	価 格(円)	B	A	Lo	C※1	質 量
50	21,450	122	161	133	275	3.1
75	22,020	179	199	155	300	3.7
100	24,290	215	230	200	365	5.2
125	32,770	247	275	230	425	8.3
150	33,760	275	303	300	540	9.9
200	53,040	330	363	550	860	16.3
250	100,790	—	422	700	1300	33.3
300	199,580		500	850	1550	52.3
350	238,190		608	900		89.4
400	305,290		662	1000		92.2

*1 Cは製品最大寸法値です。