

THグリップ

FCD製 塩ビ管用離脱防止金具

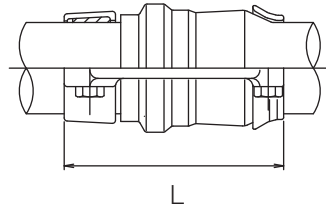
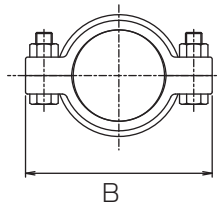
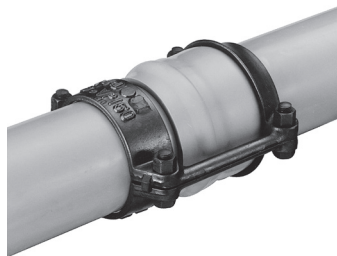
塩ビ管用離脱防止金具THグリップは、塩ビ管をソフトにグリップし、しっかり拔出しを防止するため、合成樹脂とSUSバンドを組み合わせた、特殊ウェッジリングを使用しています。また、本体は2ツ割で、施工性、性能、共に優れた製品です。

特長

- 簡単に取り付けできる2ツ割です。
- 呼び径40～200の組立ボルト・ナットの締め付けは、メタルタッチでトルク管理不要です。
- 呼び径250～300の組立ボルト・ナットの締付トルクは80N・m～100N・mです。
- THグリップLⅡ型（耐震形管用）の呼び径50～100の組立ボルト・ナットの締付トルクは60N・m、呼び径150の締付トルクは100N・mです。

THグリップL型（TH-30L）〈ゴム輪形用〉

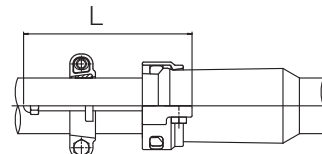
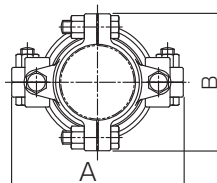
〈ゴム輪形（JWWA K 129, K 130）用離脱防止金具〉



呼び径	価格(円)	数量/ケース	寸法 (mm)		性能 許容水圧 (MPa)
			B	L	
40	14,250	10	142	180	2.0
50	14,840	10	154	190	2.0
75	15,190	5	187	220	2.0
100	16,900	4	216	250	1.6
125	25,310	2	253	265	1.5
150	26,330	2	283	280	1.5
200	41,820	1	357	335	0.7
250	85,640	1	430	418	1.3
300	116,710	1	500	480	1.2

THグリップLⅡ型（TH-11LⅡ）〈ゴム輪ロング受口形用〉

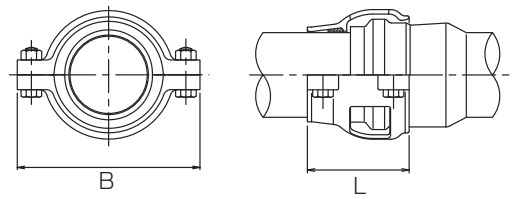
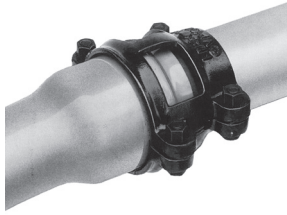
〈ゴム輪ロング受口形（JWWA K 129, K 130）用離脱防止金具〉（耐震形管用）



呼び径	価格(円)	寸法 (mm)		
		A	B	L
50	16,370	160	140	260
75	17,820	210	170	270
100	19,060	240	200	275
150	31,100	365	260	280

■ THグリップ I 型 (TH-30I) 〈ゴム輪形用〉

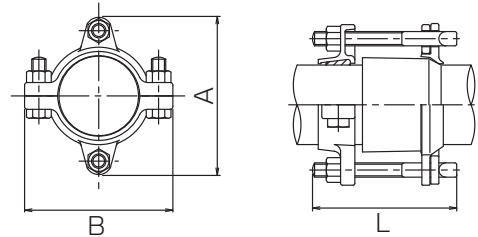
〈ゴム輪形 (JWWA K 129, K 130) 用離脱防止金具〉



呼び径	価格(円)	数量/ケース	寸法 (mm)		性能 許容水圧 (MPa)
			B	L	
50	13,190	12	161	115	2.0
75	14,110	6	207	127	2.0
100	15,680	6	245	137	1.6
125	21,860	3	277	142	1.3
150	23,230	2	316	148	1.1

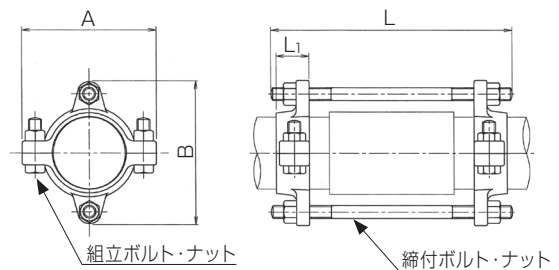
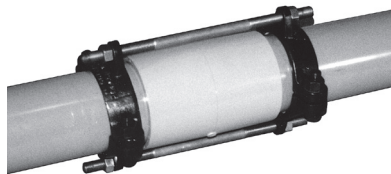
※呼び径40と呼び径200以上はL型になります。

■ THグリップ II 型 (TH-30II) 〈TS形用〉



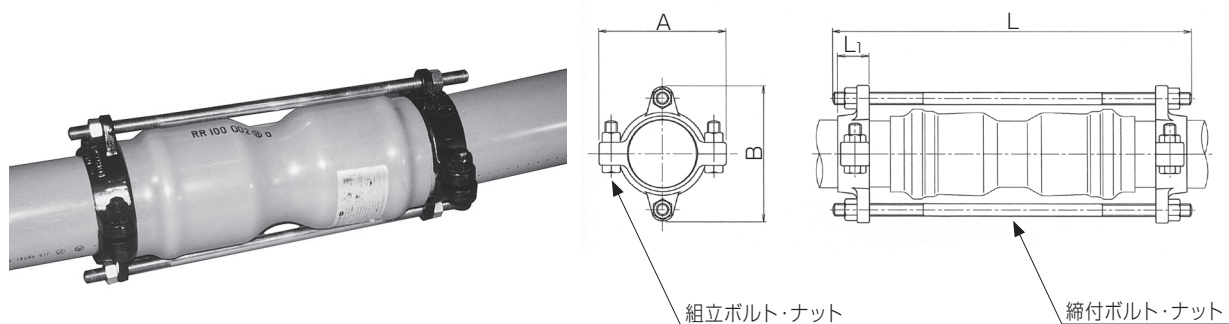
呼び径	価格(円)	寸法 (mm)			性能 許容水圧 (MPa)
		A	B	L	
50	15,550	152	136	141	1.6
75	15,980	178	166	176	1.2
100	16,590	206	199	176	0.9
125	22,290	238	228	176	0.8
150	23,340	274	258	230	0.6

■ THグリップシンプル型 (TH-30II) 〈TS形ソケット用〉



呼び径	価格(円)	寸法 (mm)				性能 許容水圧 (MPa)
		A	B	L ₁	L	
50	24,540	136	152	35	260	1.6
75	25,210	166	178	41	300	1.2
100	26,260	199	206	41	350	0.9
125	35,230	228	238	53	400	0.8
150	43,290	258	274	53	470	0.6
200	63,370	330	337	53	720	0.5

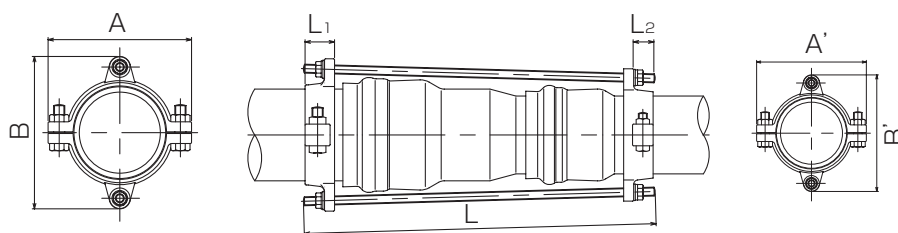
■ TH グリップシンプル型 (TH-30ⅡR) 〈ゴム輪形ソケット用〉



呼び径	価格(円)	寸法 (mm)				性能 許容水圧 (MPa)
		A	B	L ₁	L	
50	26,570	136	152	35	430	1.6
75	27,480	166	178	41	470	1.2
100	28,340	199	206	41	470	0.9
125	37,210	228	238	53	510	0.8
150	44,000	258	274	53	550	0.6
200	63,150	330	337	53	700	0.5

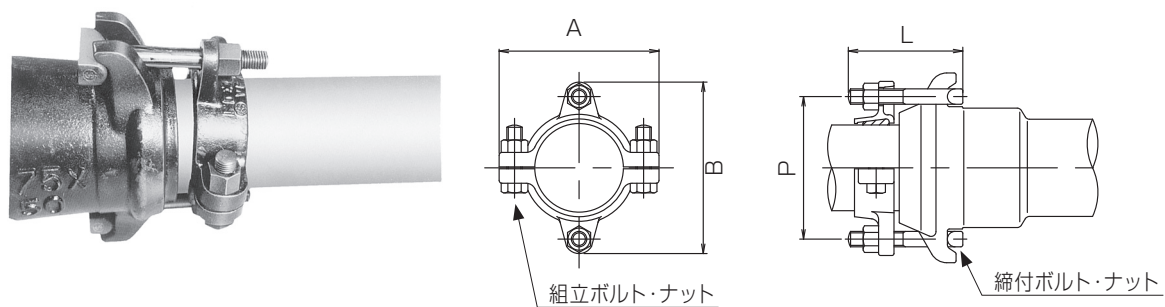
塩ビ管用継手

■ TH グリップシンプル型 (TH-30ⅡR) 〈ゴム輪形径違いソケット用〉



呼び径	価格(円)	寸法 (mm)							性能 許容水圧 (MPa)
		A	B	L ₁	A'	B'	L ₂	L	
75× 50	31,060	166	178	41	136	152	35	500	1.2
100× 75	32,110	199	206	41	166	178	41	540	0.9
125×100	37,660	228	238	53	199	206	41	580	0.8
150×100	41,590	258	274	53	199	206	41	650	0.6
150×125	46,700	258	274	53	228	238	53	640	0.6
200×150	53,580	330	337	53	258	274	53	770	0.5

■ TH グリップ片面用 (TH-30Ⅱ) 〈異形管用(ツメ付)〉



呼び径	価格(円)	寸法 (mm)				性能
		A	B	L	P	許容水圧 (MPa)
50	11,610	136	152	116	106	1.6
75	12,000	166	178	136	148	1.2
100	12,390	199	206	136	176	0.9
125	16,600	228	238	136	206	0.8
150	17,460	258	274	140	236	0.6
200	27,170	330	337	180	299	0.5

V-KING(s) (VK-00)

FCD製 塩ビ管・鋼管用継手

V-KING(s)は、施工の際、本体と押輪を解体し再度組み立てる必要がなく、パイプを挿し込みボルトを締めるだけの画期的な構造で、特別な技術を必要とせず、誰でも容易に施工できる継手です。

特長

●施工時間を大幅に短縮

管を手で挿入し、ボルト・ナットをメタルタッチまで締めるだけの簡単施工。継手の解体、組立、管の面取り、滑剤の塗布、締付トルクの管理などのわずらわしい作業は一切不要です。

●完全な水密性

水密性が高く、接合(施工)性抜群の独自の新型ゴム輪を採用。

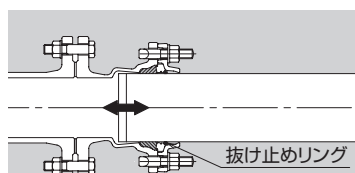
●高いグリップ力

ステンレス製の抜け止めリングがしっかりと管をグリップ。硬質塩化ビニル管の最高使用圧力0.75MPaに対して安全率4～5が見込める十分な離脱防止力を保有しています。

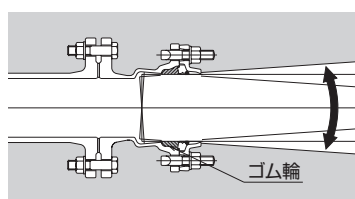
●十分な伸縮性・可とう性

ステンレス製の抜け止めリングが押輪の中で管の動きに合わせてスムーズに移動(伸縮性、可とう性ともにJWWA性能基準を大きくクリア)し、管路のストレスを吸収します。

伸縮性



可とう性



●抜群の耐食性

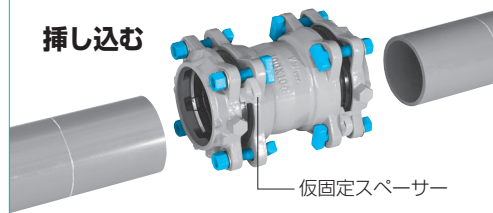
製品のイメージを一新、内外面粉体塗装で耐食性は抜群です。また、塩ビ管(鋼管)側のボルト・ナットは耐食性に優れたフッ素樹脂コーティングを施しています。

施工方法

管の面取り、滑剤の塗布不要

管に標線を入れ、受口に管を手で挿入します。

挿し込む



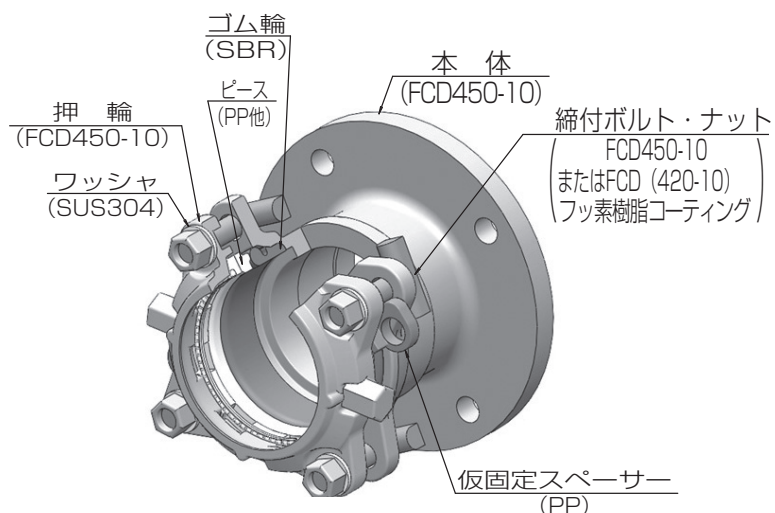
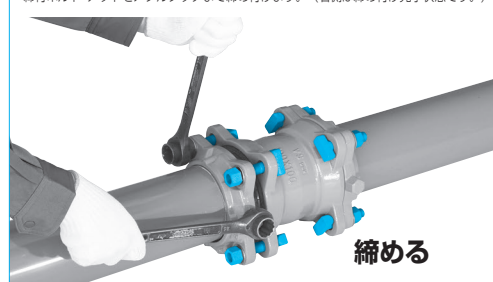
仮固定スペーサー取り外し

仮固定スペーサーを取り外します。

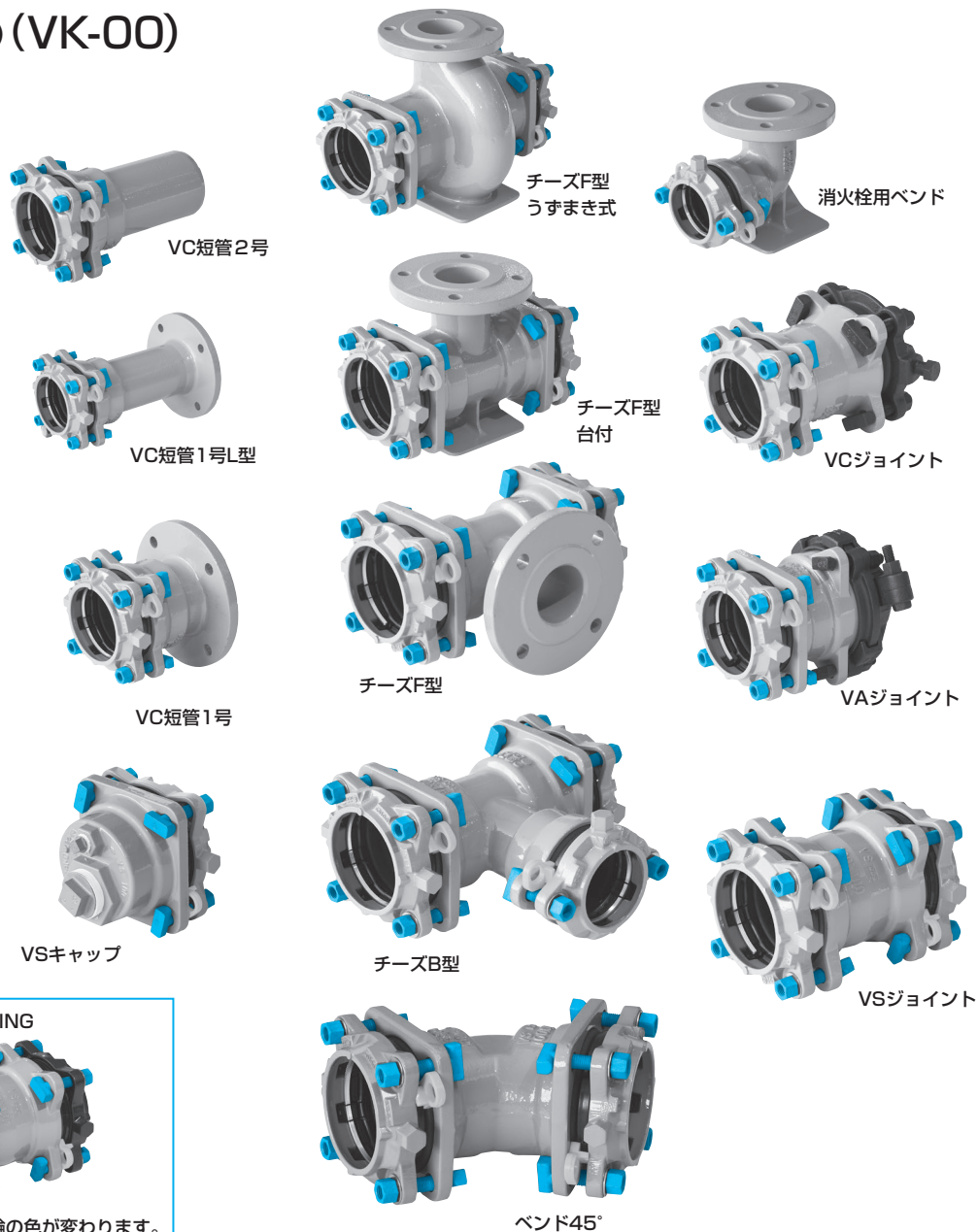


トルク管理不要

締付ボルト・ナットをメタルタッチまで締め付けます。(右側は締め付け完了状態です。)



V-KING(s) (VK-00)



塩ビ管用継手

性能

呼び径	離脱防止性能 (MPa)		最大曲げ角度 (度)	最大移動量 (mm)
	VP・SP	VU		
40	4.0以上	1.5以上	5	16
50	4.0以上	1.5以上	5	17
75	4.0以上	1.5以上	5	19
100	4.0以上	1.5以上	5	19
125	4.0以上	1.5以上	5	19
150	4.0以上	1.5以上	5	25
200	3.0以上	1.5以上	4	25

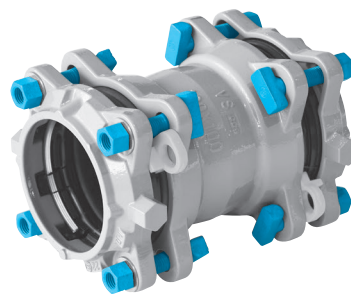
共通仕様

※ステンレス鋼管にはステンレス鋼管用V-KINGをご使用ください。
 ※給水ポリエチレン管呼び径50にもステンレスコアを併用することにより使用可能です。
 ※その他特殊仕様は、お問い合わせ願います。

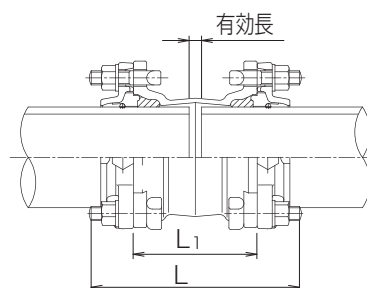
呼び径	ステンレスコア価格(円)
50	7,960 (1個)

V-KING(s) VSジョイント (VK-00VS)

●塩ビ管(鋼管)と塩ビ管(鋼管)との接合金具



呼び径	価格(円)	寸法 (mm)		
		L ₁	L	有効長
40	19,310	120	230	10
50	22,260	120	230	10
75	27,910	130	230	10
100	43,640	140	240	14
150	65,080	160	305	17
200	107,370	180	320	17

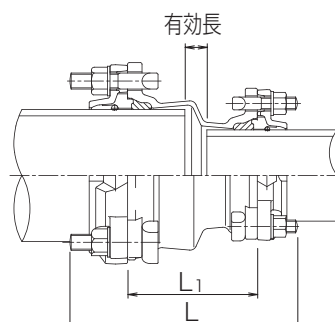


塩ビ管用継手

V-KING(s) VSジョイント片落 (VK-00VS)

●塩ビ管(鋼管)と塩ビ管(鋼管)との接合金具

呼び径	価格(円)	寸法 (mm)		
		L ₁	L	有効長
50×40	26,460	123	230	13.0
75×50	34,080	132	235	17.0
100×50	43,200	143	250	25.0
100×75	45,280	141	245	18.0
150×50	58,970	186	315	59.5
150×75	63,680	191	315	59.5
150×100	69,310	162	285	27.5
200×50	81,060	210	335	73.5
200×75	94,170	215	335	73.5
200×100	99,300	207	330	62.5
200×150	108,780	182	325	29.0

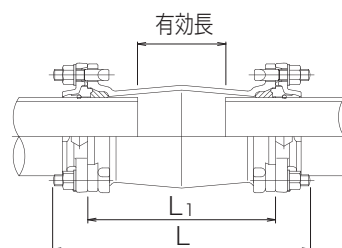


V-KING VSジョイント (TH-00VS)

- 塩ビ管(鋼管)と塩ビ管(鋼管)との接合金具



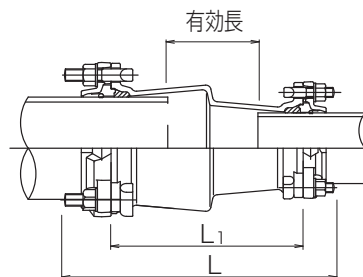
呼び径	価格(円)	寸法 (mm)		
		L ₁	L	有効長
50	26,840	232	340	82
75	33,170	254	355	104
100	51,130	274	375	128
125	69,670	286	390	106
150	75,280	308	460	125



V-KING VSジョイント片落 (TH-00VS)

- 塩ビ管(鋼管)と塩ビ管(鋼管)との接合金具

呼び径	価格(円)	寸法 (mm)		
		L ₁	L	有効長
125×100	73,480	300	400	137.0
150×125	89,830	310	435	128.5
200×125	119,570	270	395	88.5

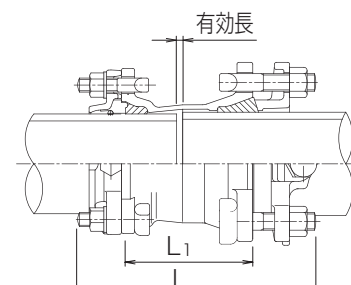
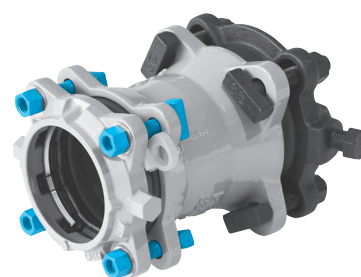


V-KING(s) VCジョイント (VK-00VC)

●塩ビ管(鋼管)と鋳鉄管との接合金具

呼び径	価格(受口K形)(円)	寸法 (mm)		
		L ₁	L	有効長
50	30,090	120	230	17.0
75	34,960	145	270	5.0
100	45,830	150	275	7.0
150	65,250	160	310	8.5
200	90,410	170	320	8.5

※鋳鉄管側は従来通りのメカ接合で施工してください。

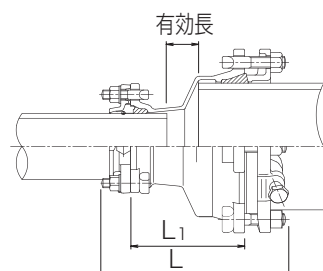


V-KING(s) VCジョイント片落 (VK-00VC)

●塩ビ管(鋼管)と鋳鉄管との接合金具

呼び径	価格(円)	寸法 (mm)		
		L ₁	L	有効長
CIP 75x 50 VP	39,360	147	275	12.0
100x 50	47,070	153	285	18.0
100x 75	49,850	151	280	11.0
150x 50	70,980	186	315	51.0
150x 75	73,080	191	320	51.0
150x100	80,950	162	290	19.0
200x 75	89,090	205	335	65.0
200x100	111,180	198	330	55.0
200x150	116,810	182	335	30.5

※鋳鉄管側は従来通りのメカ接合で施工してください。

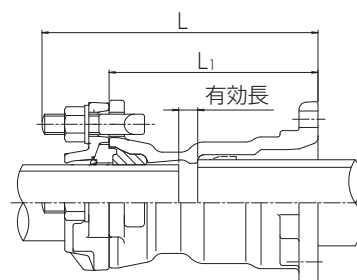


S50形管用 V-KING(s) VCジョイント

●塩ビ管(鋼管)とS50形管との接合金具

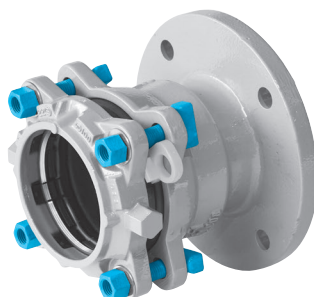
呼び径	価格(円)	寸法 (mm)		
		L ₁	L	有効長
S50x VP50	61,860	165	218	15.0

※S50形管用押輪、および接合用部材は別途お買い求め願います。

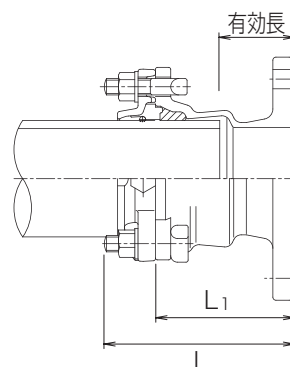


V-KING(s) VC短管1号 (VK-001)

●塩ビ管(鋼管)と水道用フランジとの接合金具



呼び径	価格(円)		寸法 (mm)		
	7.5RFフランジ価格	フランジ10K穴加工価格	L ₁	L	有効長
50	22,390	—	114	170	59.0
75	29,480	38,480	131	185	71.0
100	38,340	47,340	136	190	73.0
150	57,100	66,100	146	220	74.5
200	94,330	104,330	165	235	83.5



※フランジはRF (7.5K) 仕様です。
 ※フランジ呼び径50は10K仕様です。
 ※呼び径125についてはお問い合わせ願います。

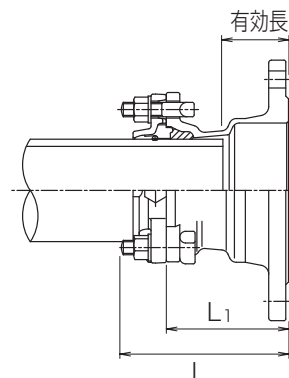
塩ビ管用継手

V-KING(s) VC短管1号片落 (VK-001)

●塩ビ管(鋼管)と水道用フランジとの接合金具



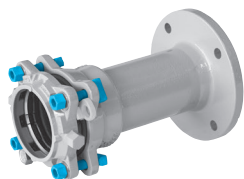
呼び径	価格(円)		寸法 (mm)		
	7.5RFフランジ価格	フランジ10K穴加工価格	L ₁	L	有効長
フランジ50× 40 ^V / _{変口}	21,910	—	112	165	57.0
75× 50	27,010	36,010	120	175	65.0
100× 75	36,940	45,940	131	185	71.0
150× 100	53,060	62,060	136	190	73.0
200× 150	87,010	97,010	146	220	74.5



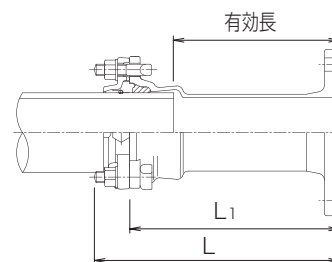
※フランジはRF (7.5K) 仕様です。
 ※フランジ呼び径50は10K仕様です。

V-KING(s) VC短管1号L型 (VK-00IL)

●塩ビ管(鋼管)と水道用フランジとの接合金具



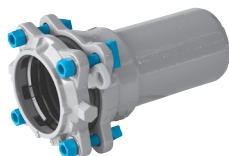
呼び径	価格(円)		寸法 (mm)		
	7.5RFフランジ価格	フランジ10K穴加工価格	L ₁	L	有効長
50	26,050	—	300	355	245.0
75	40,060	49,060	300	350	240.0
100	48,490	57,490	300	350	237.0
150	74,360	83,360	300	375	228.5
200	115,190	125,190	300	370	218.5



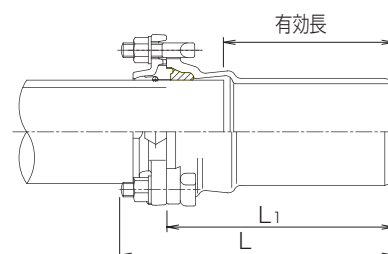
※フランジはRF (7.5K)仕様です。 ※フランジ呼び径50は10K仕様です。
※呼び径125についてはお問い合わせ願います。

V-KING(s) VC短管2号 (VK-00II)

●塩ビ管(鋼管)と鋳鉄管K形・T形受口との接合金具



呼び径	価格(円)		寸法 (mm)		
	VC短管2号	K形特殊押輪付	L ₁	L	有効長
75	22,480	31,840	245	295	185.0
100	33,620	44,660	250	300	187.0
150	48,280	64,880	260	335	188.5



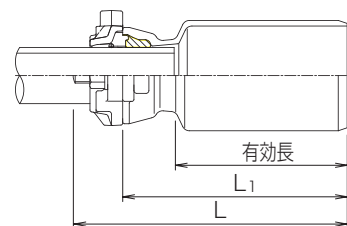
※K形特殊押輪は附属品を含んだ価格です。

V-KING(s) VC短管2号片落 (VK-00II)

●塩ビ管(鋼管)と鋳鉄管K形・T形受口との接合金具



呼び径	価格(円)		寸法 (mm)		
	VC短管2号片落	K形特殊押輪付	L ₁	L	有効長
CIP 挿入 75×50 V _P 受口	21,970	31,330	240	295	185
100×50	26,720	37,760	240	295	185



※K形特殊押輪は附属品を含んだ価格です。

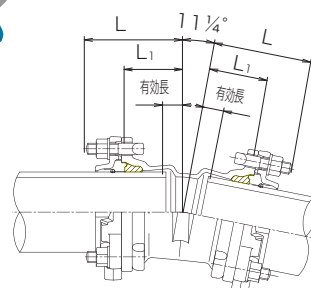
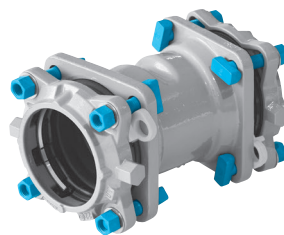
V-KING(s) ベンド (VK-00B)

●塩ビ管(鋼管)用曲管

■ベンド11¼°

呼び径	価格(円)	寸法 (mm)		
		L ₁	L	有効長
40	21,330	75	130	20.0
50	24,070	75	130	20.0
75	30,640	80	130	20.0
100	46,820	88	140	25.0
150	73,610	104	180	32.5
200	110,100	121	195	39.5

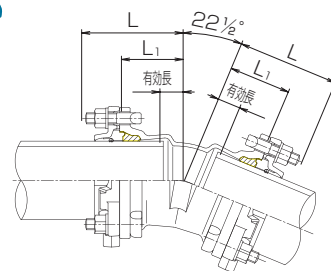
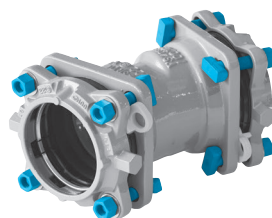
※呼び径125についてはお問い合わせ願います。



■ベンド22½°

呼び径	価格(円)	寸法 (mm)		
		L ₁	L	有効長
40	21,570	83	140	28.0
50	24,830	84	140	29.0
75	31,830	90	140	30.0
100	49,340	93	145	30.0
150	80,990	112	185	40.5
200	114,140	131	205	49.5

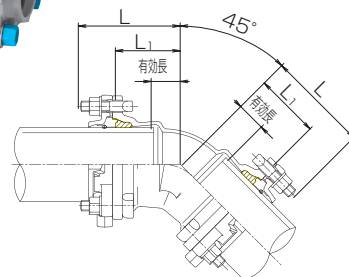
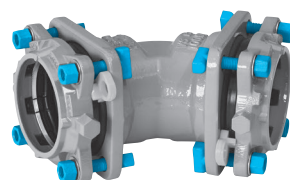
※呼び径125についてはお問い合わせ願います。



■ベンド45°

呼び径	価格(円)	寸法 (mm)		
		L ₁	L	有効長
40	22,940	100	155	45.0
50	26,160	102	155	47.0
75	33,340	112	165	52.0
100	53,370	105	155	42.0
150	85,440	129	205	57.5
200	125,180	153	225	71.5

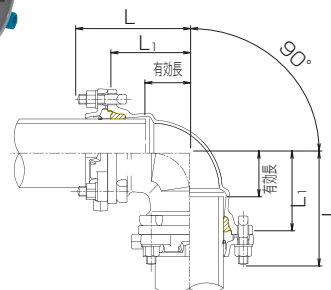
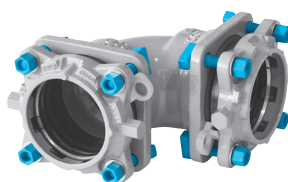
※呼び径125についてはお問い合わせ願います。



■ベンド90°

呼び径	価格(円)	寸法 (mm)		
		L ₁	L	有効長
40	25,620	146	200	91.0
50	29,080	150	205	95.0
75	37,520	169	220	109.0
100	56,070	136	190	73.0
150	96,090	174	250	102.5
200	132,440	213	285	131.5

※呼び径125についてはお問い合わせ願います。

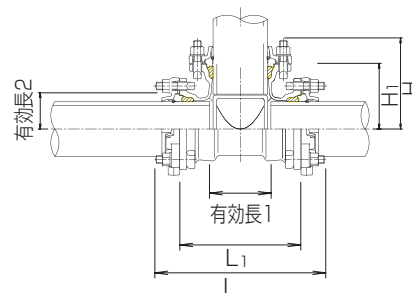
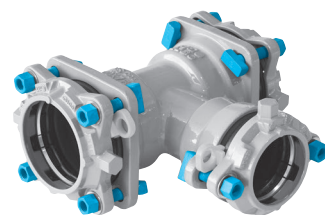


V-KING(s) チーズB型 (VK-00TB)

●塩ビ管(鋼管)用三受T字管

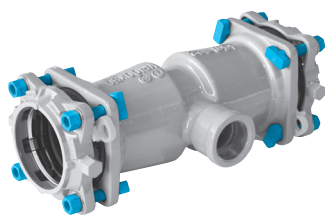
呼び径	価格(円)	寸法 (mm)					
		L ₁	L	H ₁	H	有効長1	有効長2
40× 40	40,560	268	375	134	190	158.0	79.0
50× 40	45,610	270	380	138	195	160.0	83.0
50× 50	45,580	282	390	141	195	172.0	86.0
75× 50	53,270	288	390	157	210	168.0	102.0
75× 75	56,070	316	420	158	210	196.0	98.0
100× 50	68,020	204	305	179	235	78.0	124.0
100× 75	73,880	229	330	181	235	103.0	121.0
100×100	87,790	254	355	136	190	128.0	73.0
150× 50	96,510	224	370	200	255	81.0	145.0
150× 75	98,290	249	395	204	255	106.0	144.0
150×100	112,680	274	420	161	215	131.0	98.0
150×150	125,030	324	470	171	245	181.0	99.5
200× 50	144,090	244	385	224	280	81.0	169.0
200× 75	155,130	269	410	228	280	106.0	168.0
200×100	159,730	294	435	194	245	131.0	131.0
200×150	176,120	344	485	197	270	181.0	125.5
200×200	209,030	394	535	207	280	231.0	125.5

※呼び径125についてはお問い合わせ願います。

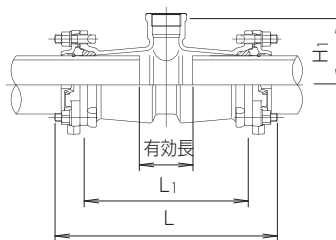


V-KING チーズS型 (TH-00TS)

●塩ビ管(鋼管)用ネジ付T字管 (鋼管ネジ込み用)



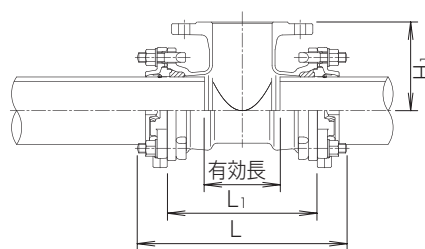
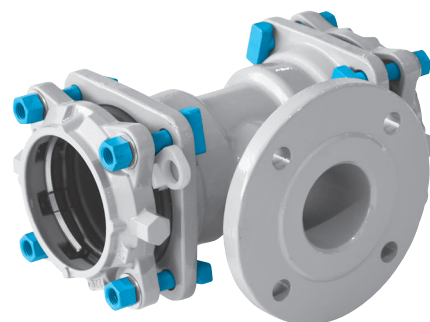
呼び径	価格(円)	寸法 (mm)			
		L ₁	L	H ₁	有効長
75×50	52,940	318	420	125	168
100×50	65,430	338	440	140	192
150×50	92,350	372	525	165	189
200×50	148,980	324	470	190	141



V-KING(s) チーズF型 (VK-00TF)

●塩ビ管(鋼管)用フランジ付T字管

呼び径	価格(円)	寸法 (mm)			
		L ₁	L	H ₁	有効長
50× 50	44,060	280	390	95	170
75× 50	49,400	288	390	115	168
75× 75	54,080	316	420	135	196
100× 50	66,860	204	305	135	78
100× 75	73,720	229	330	150	103
100×100	82,280	254	355	150	128
150× 50	96,030	224	370	170	81
150× 75	105,910	249	395	180	106
150×100	112,370	274	420	180	131
150×150	124,580	324	470	190	181
200× 50	145,430	244	385	200	81
200× 75	153,250	269	410	210	106
200×100	158,710	294	435	210	131
200×150	170,710	344	485	215	181
200×200	192,360	394	535	220	231



※フランジはRF (7.5K) 仕様です。
 ※フランジ呼び径50は10K仕様です。
 ※呼び径125についてはお問い合わせ願います。

塩ビ管用継手

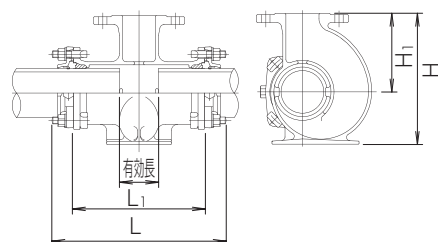
V-KING チーズF型うずまき式 (TH-00U)

●塩ビ管(鋼管)用フランジ付うずまき式T字管
 ●浅層埋設に対応しています。

消火栓用



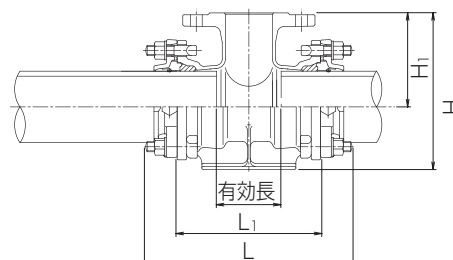
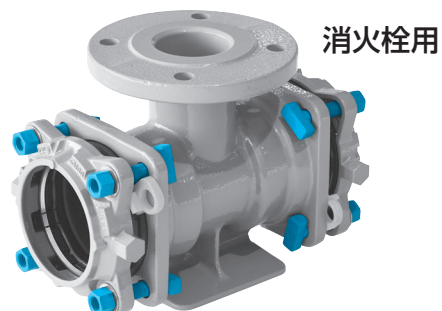
呼び径	価格(円)	寸法 (mm)				
		L ₁	L	H ₁	H	有効長
75×75	109,450	304	405	165	275	154
100×75	142,480	304	405	180	300	158
150×75	172,610	326	470	205	355	143
200×75	193,110	380	520	230	405	197



※フランジはRF (7.5K) 仕様です。

■V-KING(s) チーズF型台付 (VK-00TH)

●塩ビ管(鋼管)用フランジ付T字管



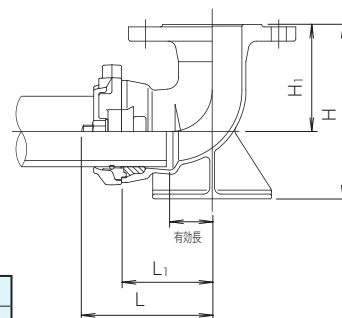
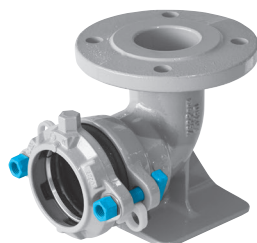
呼び径	価格(円)	寸法 (mm)				
		L ₁	L	H ₁	H	有効長
75×75	63,810	219	320	135	220	99
100×75	82,840	229	330	150	250	103
150×75	114,430	249	395	180	305	106
200×75	163,900	269	410	210	360	106

※フランジはRF (7.5K) 仕様です。
 ※呼び径125についてはお問い合わせ願います。

塩ビ管用継手

■V-KING 消火栓用ベンド (TH-00BH)

●塩ビ管(鋼管)用管末消火栓ベンド

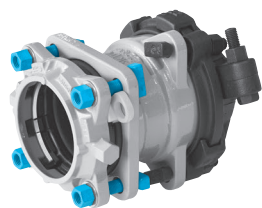


呼び径	価格(円)	寸法 (mm)				
		L ₁	L	H ₁	H	有効長
75×90°	54,270	115	165	135	220	60

※フランジはRF (7.5K) 仕様です。

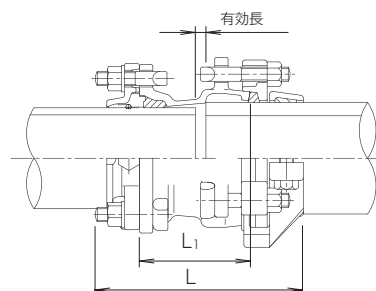
V-KING(s) VAジョイント (VK-00VA)

- 塩ビ管(鋼管)と石棉管(1種旧規格)との接合金具
- 石棉管の切管にも使用できます。



呼び径	価格(円)	寸法 (mm)		
		L ₁	L	有効長
50	26,080	115	230	10.0
75	32,790	120	230	10.0
100	49,780	125	235	12.0
150	74,380	150	285	23.5
200	105,700	180	345	8.5
VP 150×125 ACP	77,680	170	305	43.5

※呼び径125についてはお問い合わせ願います。
 ※石棉管側は従来の施工をしてください。

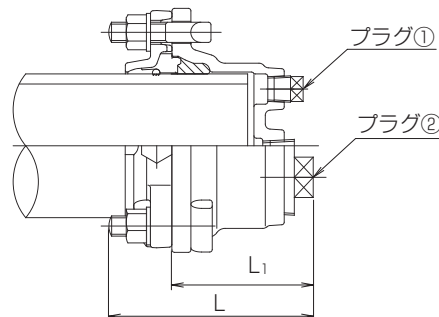


V-KING VSキャップ (TH-00C)

- 塩ビ管(鋼管)用メカニカル形帽



呼び径	価格(円)	寸法 (mm)			
		L ₁	L	プラグ	
				①	②
40	14,250	103	160	—	1" - 1
50	16,080	103	160		
75	21,740	108	160	½" - 1	2" - 1
100	30,970	112	165		
125	34,690	113	165		
150	44,940	113	185		
200	64,880	120	190		



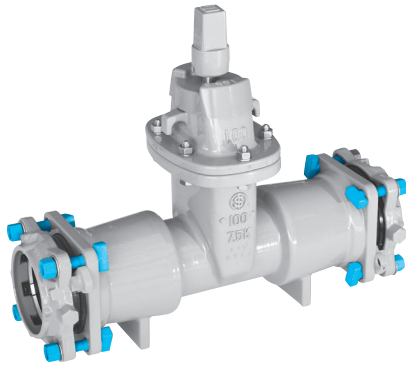
V-KING ソフト® (VK-01)

FCD製 V-KING付塩ビ管・鋼管用ソフトシール仕切弁

抜群の作業性、高い機能性を持つ塩ビ管継手の決定版V-KINGと浅層埋設対応型ソフトシール仕切弁が合体！フランジ接合を不要にして施工時間を短縮、トータルコストを低減したV-KINGソフトとなりました。

特長

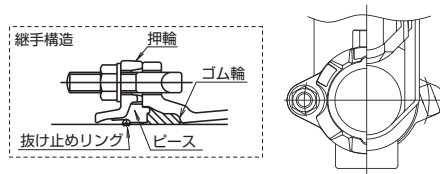
- フランジ接合が不要で、施工時間を短縮
- 継手の解体や締付トルクの管理が不要
- 浅層埋設対応型
- 優れた弁体シール性
- 抜群の耐食性
- 完全な水密性
- 優れた離脱防止性能
- 十分な伸縮性、可とう性



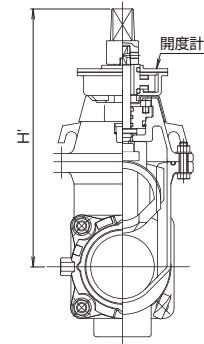
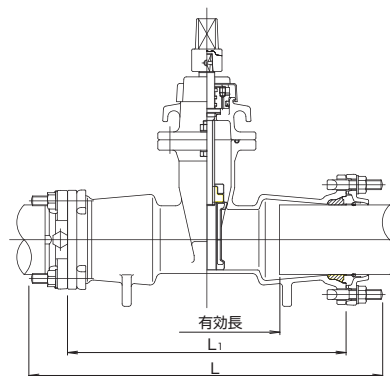
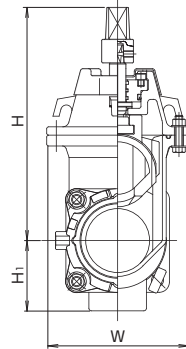
塩ビ管用継手



開度計付V-KINGソフト



呼び径50・75の場合



7.5K仕様

呼び径	価格(円)	開度計付価格(円)	寸法 (mm)						
			L ₁	L	H	H'	H ₁	W	有効長
50	128,830	137,830	360	470	280	325	65	164	210
75	150,040	159,040	425	525	315	360	86	192	275
100	181,390	190,390	460	560	365	405	110	222	314
150	287,360	300,360	570	720	440	495	135	290	387

※10K仕様も同一価格です。

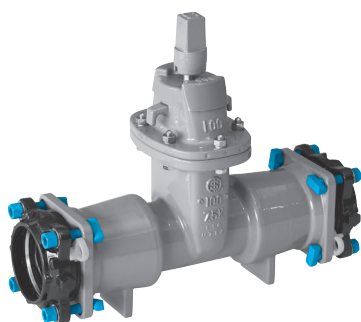
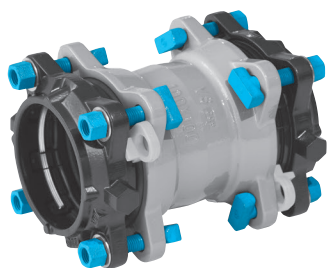
V-KING ソフト 締め切り回転数

呼び径	回転数 (約)
50	15
75	14
100	19
150	20

ステンレス鋼管用V-KING

FCD製

- 一般配管用ステンレス鋼管JIS G 3448と配管用ステンレス鋼管JIS G 3459に使用できるステンレス鋼管用V-KINGです。



ステンレス鋼管用V-KING押輪1個あたり加算価格

呼び径	加算価格(円)
40	3,260
50	3,730
75	4,490
100	4,670
125	4,810
150	5,150
200	5,420

※ステンレス鋼管用V-KINGをご使用の際は、塩ビ管・鋼管用V-KINGに上記金額を加算してください。
 ※施工方法、施工後の外観寸法は塩ビ管用と同じです。

※押輪の塗装色は黒色になります。

接合管種	使用圧力
ステンレス鋼管×塩ビ管	0.75MPa
ステンレス鋼管×ステンレス鋼管	1.0MPa
ステンレス鋼管×鋼管	

※高圧でのご使用はお問い合わせ願います。

塩ビ管用継手

呼び径対応表

(単位:mm)

V-KING呼び径	適用管外径	対応呼び径			
		一般配管用ステンレス鋼管 (JIS G 3448)		配管用ステンレス鋼管 (JIS G 3459)	
		呼び径	管外径	呼び径	管外径
40	48.6	50	48.6	40	48.6
50	60.5	60	60.5	50	60.5
75	89.1	80	89.1	80	89.1
100	114.3	100	114.3	100	114.3
125	139.8	125	139.8	125	139.8
150	165.2	150	165.2	150	165.2
200	216.3	200	216.3	200	216.3

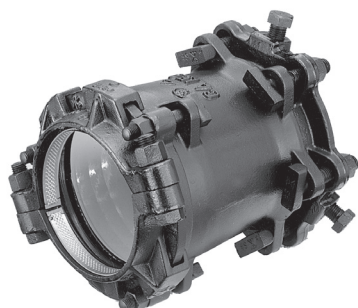
※一般配管用ステンレス鋼管と配管用ステンレス鋼管では、同じ呼び径でも管外径が異なります。

V-KINGの呼び径と適用管外径を間違えないようご注意ください。

ヤノCAジョイント (TA-80)

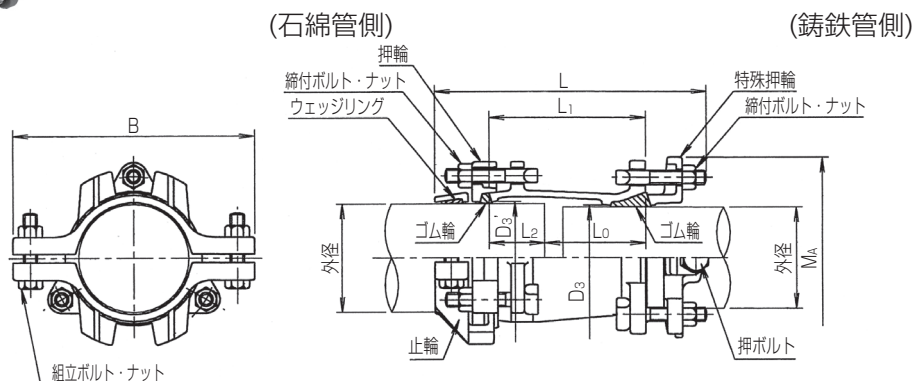
FCD製 鋳鉄管・石綿管接合金具

ヤノCAジョイントは、鋳鉄管と石綿管（1種旧規格管）との離脱防止付き継手です。鋳鉄管側はK形受口、特押ワイド付き、石綿管側はドレッサー式受口にウェッジリングを内蔵した止輪により本管をソフトにまた、強固に保持し水密性を保ちます。



特長

- 鋳鉄管側K形受口特殊押輪ワイド付きです。
- 石綿管側は、ウェッジリングでソフトに確実に抜出しを保持します。
- 石綿管の切管にも使用可です。



塩ビ管用継手

呼び径	価格(円)	寸法 (mm)										性能 使用圧力 (MPa)
		鋳鉄管側				石綿管側				L ₁	L	
外径	D ₃	L ₀	M _A	外径	D ₃ '	L ₂	B					
50	40,480	60.5	63.0	100	161	72	76	50	197	150	270	0.75
75	46,970	93.0	96.5	130	235	97	101	50	233	180	306	0.75
100	59,070	118.0	121.5	130	260	126	130	50	257	180	314	0.75
150	84,450	169.0	172.5	145	309	185	189	55	311	200	334	0.75
200	118,600	220.0	223.5	150	361	246	250	90	363	240	405	0.75
片落 CIP 150×125 ACP	83,160	169.0	172.5	145	309	156	160	55	287	200	334	0.75

※内面エポキシ樹脂粉体塗装 (JWWA G112) 価格です。

鋳鉄管側 (締付ボルト・ナット)

呼び径	締付トルク
50・75	60N・m
100~200	100N・m

石綿管側 (締付ボルト・ナット)

呼び径	締付トルク
50~125	60N・m
150	100N・m
200	60N・m

