

水のマイザフ

# 水道用バルブ価格表

2025年9月～ 設計積算価格



前澤工業株式会社

# 目 次

適用事項	1
工事対応について	1
技術員派遣費用のお願いについて	1
運送費用について	1
ご注文取消・変更対応について	1
組合せ試験費用のお願いについて	1
製品紹介	2～6

## 仕切弁

1. ソフトシール仕切弁 (JWWA B 120)	7
2. 耐震GX形ソフトシール仕切弁 (MSS-GX形-1 受口・挿し口)	8
3. 耐震GX形ソフトシール仕切弁 (MSS-GX形-2 両受口)	8
4. ハイポリソフト (MSS-BLP形 両挿し口)	9
5. ハイポリソフト (MSS-BLP-K形 片受口)	9
6. ポリ管ソフト (MSS-P形 PE管対応 両受口付ソフトシール仕切弁)	10
7. 塩ビ管ソフト (SMSS-VP形)	10
8. T字型開栓器	10
9. 水道用ダクタイル鋳鉄仕切弁 (JWWA B 122)	11
10. 丸ハンドル付外ねじ仕切弁	11
11. 電動外ねじ仕切弁	12

## 空気弁・消火栓・副弁

12. 急排空気弁 (JWWA B 137急速型空気弁) …急排空気弁用防寒カバー	13
13. 急排ミニ (小形空気弁)	13
14. 急排フラッシュ (洗浄機能付急排空気弁)	13
15. カムレバーロック式急速空気弁	14
16. ニューエアリス (不凍急排形空気弁)	14
17. エアエース (下水用空気弁)	15
18. ボール式副弁 (レバー式) (キャップ式)	15
19. 地下式消火栓…JWWA B 103…ニューボブハイド…ボール式単口消火栓…ミニハイド	16
20. 地上式消火栓	17～18

## バタフライ弁

21. 水道用バタフライ弁 (JWWA B 138) .....	19
22. 電動バタフライ弁 .....	20
23. センターキャップバタフライ弁 スリップ装置付 (MSB形) .....	21
24. 更新バタフライ弁 .....	21
25. 短面間バタフライ弁 .....	22
26. 耐震GX形バタフライ弁 .....	23
27. 耐震NS形バタフライ弁 .....	23
28. メタキャスト (メタルシート形バタフライ弁) .....	24

## 制御用・その他のバルブ

29. LO-T <sub>M</sub> (弁体くし歯形バタフライ弁) .....	25
30. 更新バタフライ弁LO-T <sub>M</sub> .....	25
31. 耐震NS形ダブルウェイバタ (充水機能付) .....	26
32. 親子バタフライ弁 (副弁内蔵形バタフライ弁) .....	26
33. ジェットポート (ポート付弁体形バタフライ弁) .....	27
34. オートキャッチ (自動圧力制御弁) .....	28
35. マディハイバルブ (偏心構造弁) .....	28
36. 逆止弁 (内面粉体塗装) …フラップゲート (FC製) .....	29
37. 手動式開閉機…バルブ用手動式開閉機選定表 .....	30
38. 電動開閉機 .....	31
39. ロッド、ジョイント、中間軸受 .....	32
40. フランジ接合用ボルト・ナット・ガスケット .....	33~36
41. 営業主要品目 .....	37~38

## 適用事項

- (1) 本価格は、2025年9月1日より実施いたします。
- (2) 本価格は、弊社工場（埼玉県幸手市）裸渡しの設計積算価格です。
- (3) 本価格表に記載の価格には、配管用ボルト・ナット・ガスケットは含まれておりません。
- (4) 扉・開閉機には、アンカーボルトを付属しております。
- (5) 本製品記載の高さは、バルブ芯からキャップ天までの高さとなっております。
- (6) 本価格表以外のサイズ、特殊弁等につきましては、その都度別途ご照会によりお見積りいたします。
- (7) 本価格表には消費税分は含んでおりません。御契約に際しましては別途10%の消費税負担分を申し受けます。

## 工事対応について

弊社では多数の専任技術者・施工管理技士を抱えたグループ会社の前澤エンジニアリングサービスをパートナーとし、弊社と共に全国規模で展開する業務拠点をもとに、当社製品の据付まで一貫して高度な信頼性・安全性を提供することが可能となっております。

## 技術員派遣費用のお願いについて

ここ数年、バルブ類も使用用途が多岐多様化するに従い、種類、寸法等も大変拡大されてまいりました。それに伴い現地での据付、調整、保守点検をはじめ、緊急遮断弁、流量調整弁、電動弁等特殊弁類の定期点検の作業が増大の一途をたどっている状況です。

つきましては、保守点検費用の目安となるよう弊社技術職員の派遣費用を下記の通り掲載いたしましたので、事情ご賢察の上、本費用にてご了承くださいませようお願い申し上げます。

技術員派遣費                      100,000円      1人/1日

※交通費・宿泊費等は含まれておりません。

別途、実費を請求いたします。

## 運送費用について

チャーター便、特殊車両便、航空便、時間指定便等ご希望の場合は、料金をお問い合わせ下さるようお願い申し上げます。

## ご注文取消・変更対応について

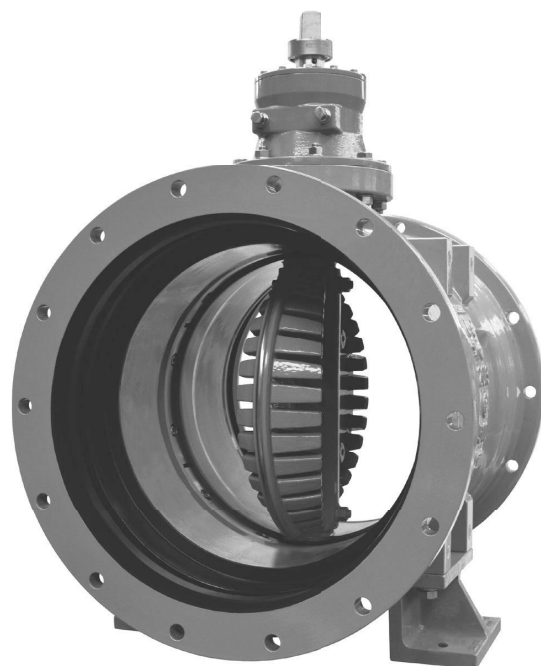
お客様のご都合により、ご注文を取消又は変更される場合、工程の進捗度合いに応じたキャンセル料、変更手数料をご請求申し上げます。

又、納入後の取消に際しまして、製品によってはお買取りをお願いする場合がございます。ご了承の程、よろしくお願い申し上げます。

## 組合せ試験費用のお願いについて

工場御立会検査を実施する場合、該当製品以外との組合せ検査を行う場合は、組合せ試験費用を頂く場合がございます。詳細は担当営業へお問い合わせ下さい。

# 《充水に対応》両くし歯バタフライ弁 ダブルウェイバタ



## 1 流水方向にとらわれない 制御特性

水流の向きが変わっても双方向の  
流量特性は変わりません。

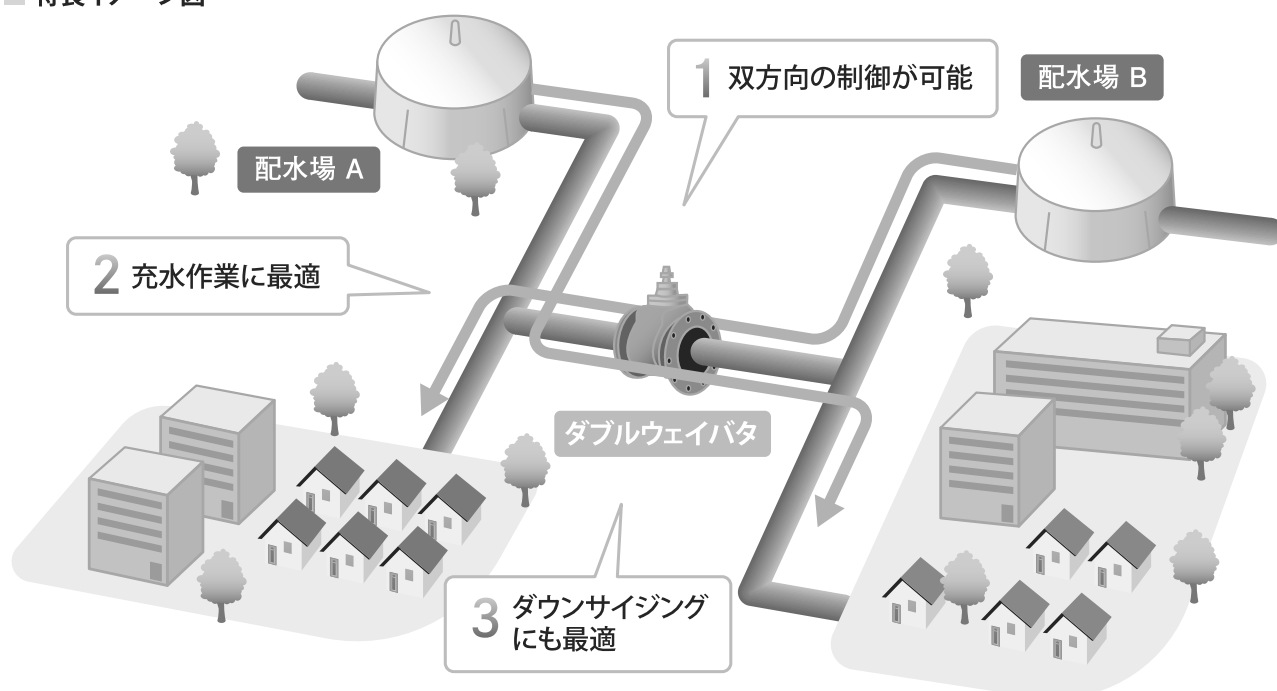
## 2 充水作業に最適な 流量特性

両くし歯の効果で、流量のコント  
ロールがしやすく充水作業が安全  
に行えます。

## 3 抵抗の少ない弁体形状

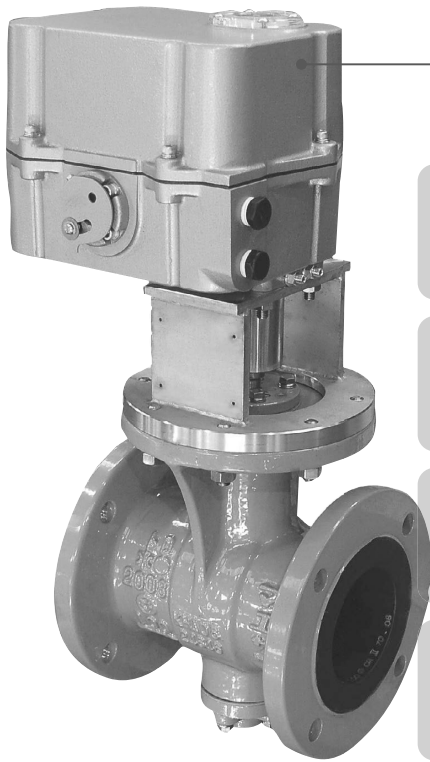
抵抗の少ない弁体形状で損失係  
数を低減しています。そのため、将  
来の広域化によるダウンサイジン  
グにも最適。

### ■ 特長イメージ図



# キャパシタ式蓄電器内蔵型停電動作機能付電動弁 キャパテックバルブ

更新対応型も  
ラインナップ



キャパシタ式電動操作器

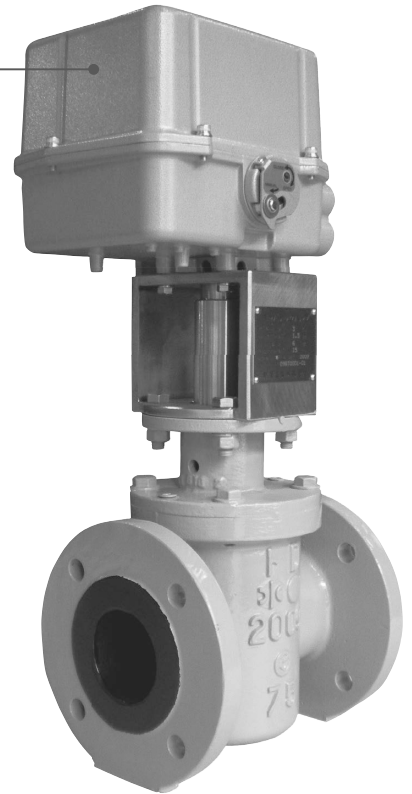
**停電時自動開・閉設定**  
電源OFFの際には自動で開・閉操作

**リトライ機能**  
異物を噛み込んだ際に自動で開閉

**自己診断機能**  
キャパシタ寿命診断機能搭載

**2スピード制御**  
急激な流量変化を抑制

※(100型, 200型)

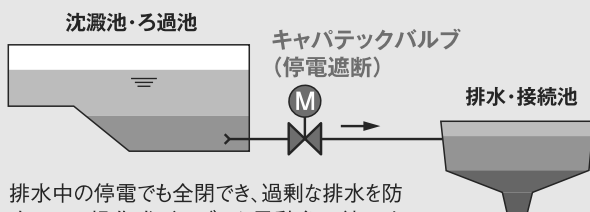


キャパテックバタフライバルブ  
適用呼び径: φ75mm~φ500mm MBV-CT形

キャパテックマディハイバルブ  
適用呼び径: φ75mm~φ250mm MQV-CT形

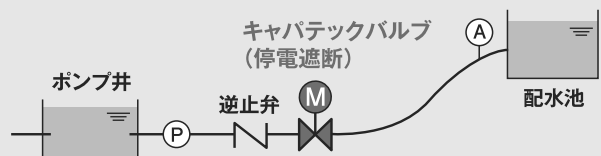
## 用途例

### 用途例 1



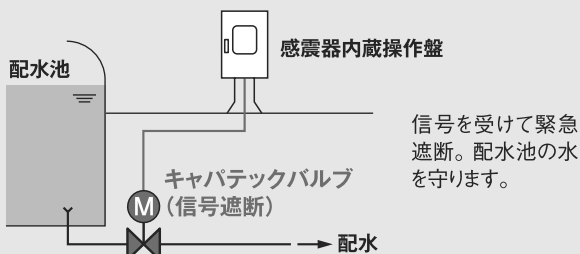
排水中の停電でも全閉でき、過剰な排水を防止。エア操作式バルブから電動弁へ統一する経済設計が可能です。

### 用途例 2



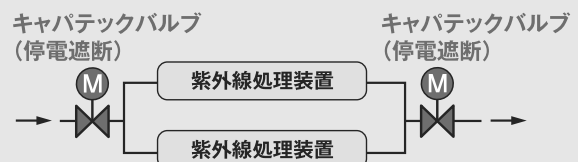
停電時全閉。万一の逆止弁トラブルにも対応。ポンプの保護、ポンプ井オーバーフローも回避します。

### 用途例 3



信号を受けて緊急遮断。配水池の水を守ります。

### 用途例 4

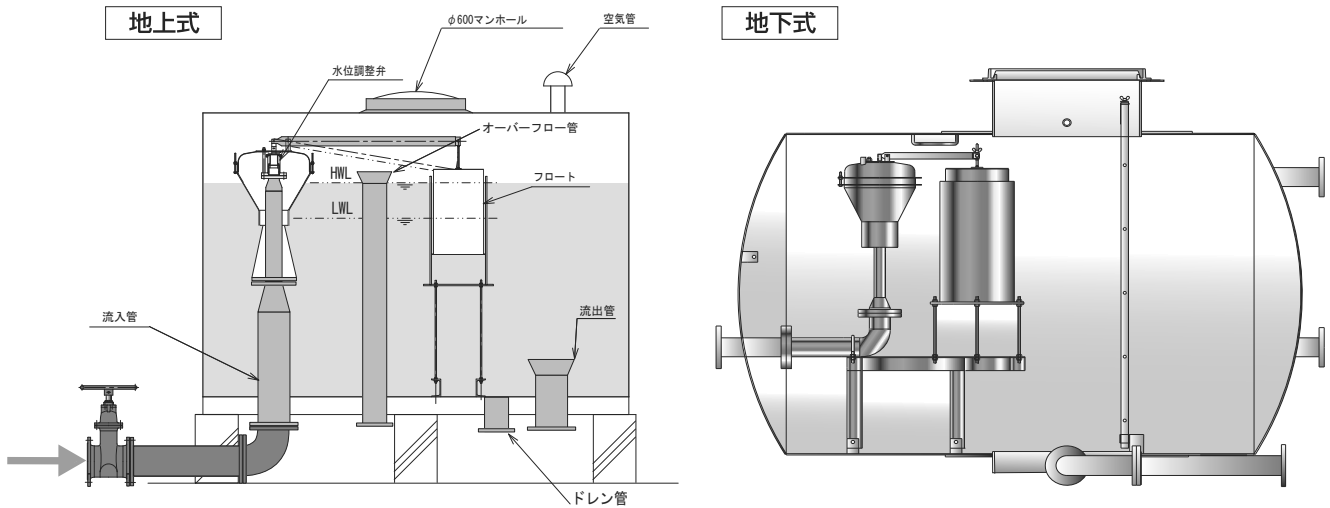


紫外線処理装置の前後に設置。停電遮断で未処理水の配水を防止します。

※価格につきましては、営業店までお問合せ下さい。

# 圧力開放型減圧水槽ユニット

## フローバランス



### 特長1 優れた水撃緩和機能 1.6MPa迄の高圧を一挙に減圧！

上流へのウォーターハンマーを防止し、大気解放でキャビテーションも発生させない高性能ユニット。

ユニットは適用本管径φ300mm以下で、最大流量5,630m<sup>3</sup>/日まで制御が可能です。

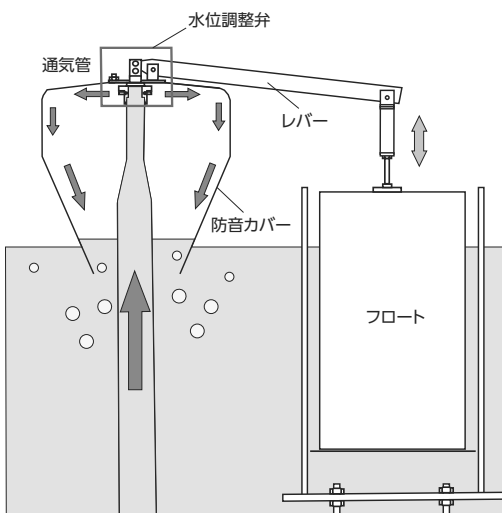
### 特長2 容易な維持管理かつ省エネルギー

年1回の水槽の清掃と目視点検のみとなり、約10年間現地交換可能なOリング類以外は、メンテナンスフリーとなり部品交換不要の経済設計です。

### 特長3 合理的な防音構造

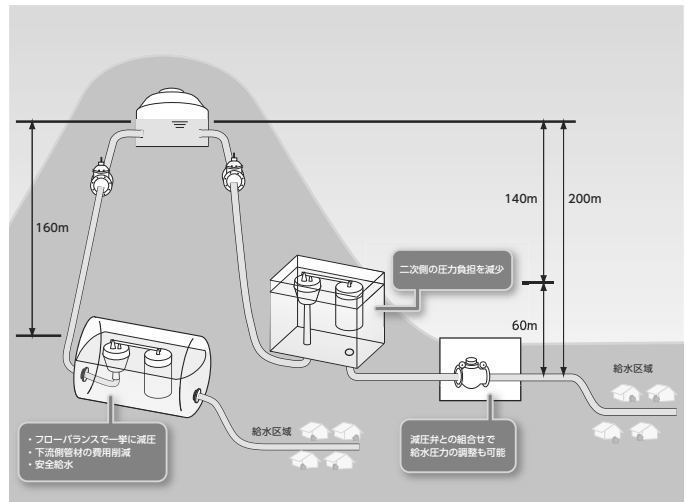
弁自身には防音用のカバーを設け、水槽内の気泡拡散の緩和や、しぶきの飛散を防止しています。

#### 構造

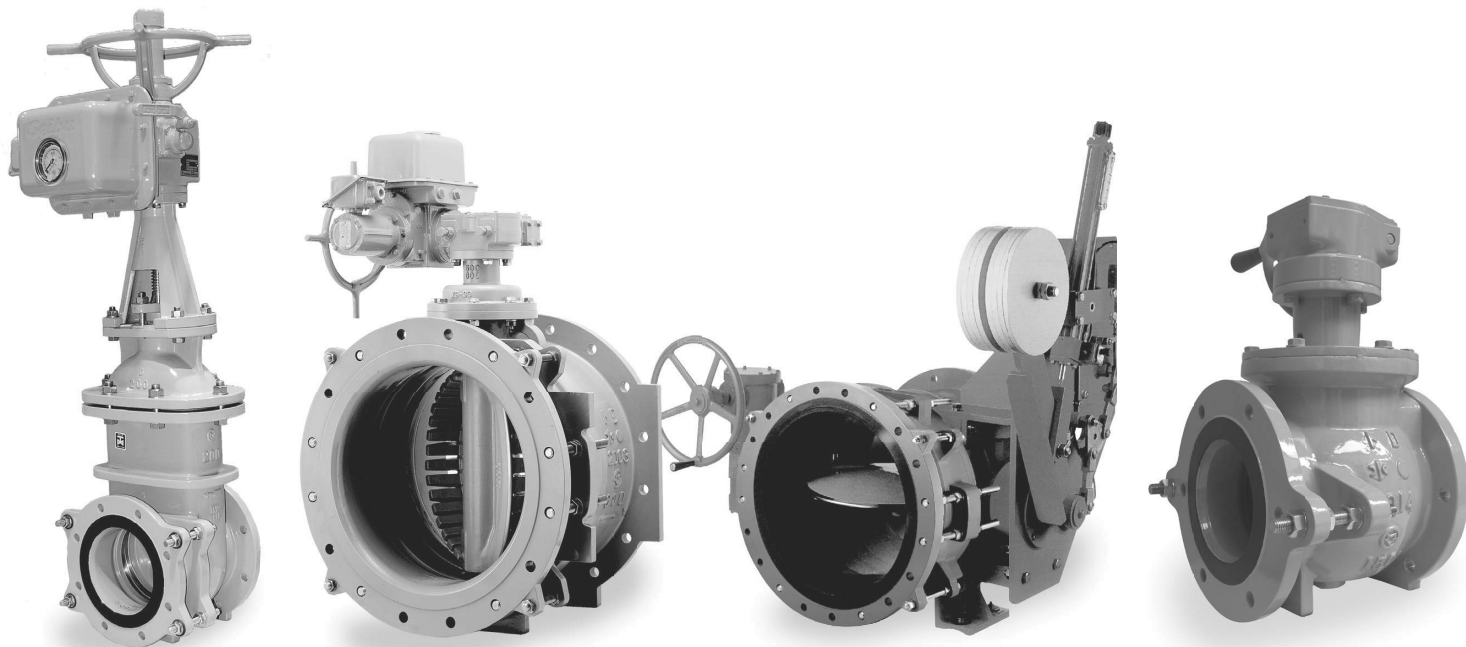


※価格につきましては、営業店までお問合せ下さい。

#### 設置例



# マエザワの面間伸縮機能付バルブ 更新対応シリーズ



更新仕切弁

更新バタフライ弁 [更新LO-TM]

更新トリガーバルブ

更新マディハイバルブ

## 更新時・新設時に対応する伸縮機能を搭載。

工事工程の削減による  
コスト圧縮

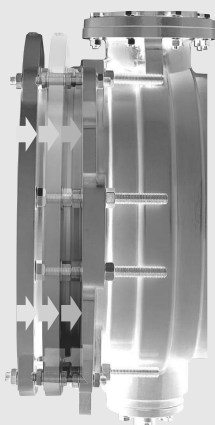
粉体塗装・  
ゴムライニングによる  
優れた耐食性

更新時・新設時に  
伸縮継手不要

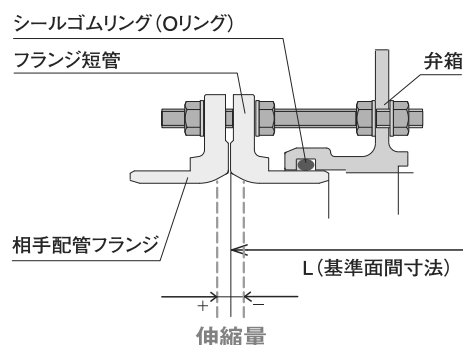
容易に交換

■ 水道面間を基準に、バルブに面間伸縮機能が付いています。

### ■ 伸縮イメージ



### ■ 伸縮部構造



### ■ 面間伸縮量

単位:mm 呼び径	更新バタフライ弁・ 更新LO-TM・更新トリガー		更新仕切弁		更新マディハイバルブ	
	基準 面間	伸縮量 +側 -側	基準 面間	伸縮量 +側 -側	基準 面間	伸縮量 +側 -側
75			240	11	240	
100			250	12	250	
150	280	5	280	13	280	5
200	300	16	300	14	300	11
250	380	18	380	15	380	
300	400	20	400	16		
350	430					
400	470					
450	500	8				
500	530	30				
600	560	40				
700	610					
800	690	9				
900	740	50				
1000	770					
1100	800					
1200	820					

※価格につきましては、営業店までお問合せ下さい。



# カムレバーロック式 急速空気弁



MA165型  
〈フランジ体型〉



MA260F型  
〈乙フランジ付〉



MF250



MA75-247

## カムレバー操作で簡単脱着が可能。

管路に空いた穴として利用できる高い拡張性と、高いメンテナンス性を備えた空気弁。

**±15°** 設置角度は15°まで傾けても  
正常に作動。※MA75-247の設置角度は、  
10°までとなります。

作動チェックが数秒で可能。

簡単に、使いやすいアダプタブル  
デザインを採用。カムレバーを  
上げるだけで分解が可能です。

チェック弁で「空気弁が正常に作  
動しているかどうか」の確認が分  
解せずに可能です。



Point

急速空気弁の維持管理が  
格段にラクになります。

Point

空気弁用町野式口金〔オプション〕が  
簡単に取付可能。

Point

分解時間は約30秒※を実現。  
(※時間は当社調査値)

Point

JWWA B 137φ25の  
多量排気性能基準をクリア。



# 1. ソフトシール仕切弁 (JWWA B 120)

内ネジ式

カタログNo.5 MSS形

呼び径 (mm)	面間 2種 3種 (mm)	2種 7.5K	3種 10K	面間 4種 (mm)	4種 16K	専用丸ハンドル 加算額	開度計 加算額	参考質量 (2種) (kg)	高さ (mm)	
★ 50	180	70,000	80,000	250	116,000	16,000	9,000	12	285	
★ 75	240	86,000	99,000	280	147,000	17,000	9,000	22	330	
★ 100	250	112,000	128,000	300	186,000	17,000	10,000	28	365	
	125	260	151,000	172,000	325	256,000	17,000	40	495	
★ 150	280	194,000	223,000	350	328,000	29,000	17,000	48	452	
★ 200	300	289,000	332,000	400	482,000	29,000	17,000	71	540	
★ 250	380	440,000	504,000	450	748,000	50,000	24,000	114	624	
★ 300	400	582,000	671,000	500	989,000	50,000	24,000	147	710	
	350	430	935,000	1,074,000	—	—	50,000	—	272	960
	400	470	1,329,000	1,532,000	—	—	99,000	—	341	1045
	450	500	1,759,000	2,012,000	—	—	99,000	—	432	1145
	500	530	2,265,000	2,594,000	—	—	99,000	—	560	1230

材質 弁箱・ふた FCD450-10

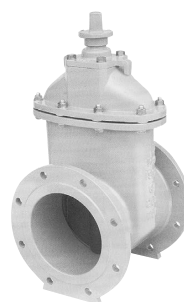
弁体 FCD450-10 ゴムライニング

塗装 内外面エポキシ樹脂粉体塗装 (マンセルN5.5相当)

φ50mm～φ100mm、φ150mm～φ300mmまではショート型、

φ125mm・φ350mm～φ500mmはロング型です。

★浅層埋設対応



メモソフト  
(開度計付ソフトシール仕切弁)

# 1. ソフトシール仕切弁 (JWWA B 120)

外ネジ式

カタログNo.5 MSS-O形

呼び径 (mm)	面間 (mm)	2種 7.5K	3種 10K	2種 7.5K 電動	出力 (kW)	参考質量 (手動 2種) (kg)	全開時の 高さ (mm)
50	180	108,000	125,000	1,858,000	0.2	15	359
75	240	129,000	154,000	1,879,000	0.2	27	463
100	250	178,000	206,000	1,928,000	0.2	35	537
125	260	251,000	282,000	2,211,000	0.4	55	671
150	280	305,000	361,000	2,265,000	0.4	62	747
200	300	429,000	501,000	2,389,000	0.4	102	966
250	380	677,000	778,000	2,637,000	0.4	151	1167
300	400	867,000	1,001,000	2,977,000	0.75	182	1359
350	430	1,174,000	1,364,000	3,284,000	0.75	288	1600
400	470	1,696,000	1,936,000	4,206,000	1.5	420	1983
450	500	2,215,000	2,544,000	4,725,000	1.5	580	2205
500	530	2,986,000	3,429,000	5,496,000	1.5	680	2360

材質 弁箱・ふた FCD450-10

弁体 FCD450-10 ゴムライニング

塗装 内外面エポキシ樹脂粉体塗装 (マンセルN5.5相当)

・電動については常圧7.5Kにて出力算出 (出力は一応の目安です)。

・御使用条件により減速機構が異なりますので、詳しくはその都度、別途ご照会によりお見積りいたします。

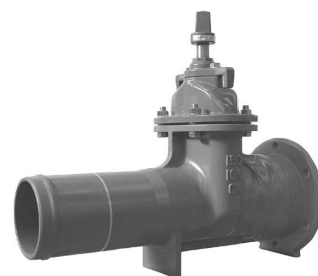


## 2. 耐震GX形ソフトシール仕切弁（受口・挿し口）

内ネジ式

カタログNo.5 MSS-GX形-1

呼び径 (mm)	面間 (mm)	有効長 (mm)	3種 10K	4種 16K	開度計 加算額	参考質量 (3種) (kg)	高さ (mm)
★ 75	626.5	490	151,000	167,000	9,000	28	330
★ 100	627.5	490	181,000	200,000	10,000	40	365
★ 150	692	550	288,000	315,000	17,000	60	452
★ 200	754	610	414,000	456,000	17,000	98	540
★ 250	825	680	607,000	666,000	24,000	145	624
★ 300	850	700	962,000	1,058,000	24,000	221	710



材質 弁箱・ふた FCD450-10

弁体 FCD450-10 ゴムライニング

塗装 内面及び弁箱を除く外面：エポキシ樹脂粉体塗装

弁箱外面：亜鉛系合金溶射、水道用合成樹脂塗装

受口内面：水道用合成樹脂塗装

★浅層埋設対応

製品本体受口部には接合部品（ロックリング、ストッパ）を含みます。

その他の接合部品（押輪、ゴム輪、T頭ボルト・ナット）は別途ご用意ください。

## 3. 耐震GX形ソフトシール仕切弁（両受口）

JDPAG 1049規格品 内ネジ式

カタログNo.5 MSS-GX形-2

呼び径 (mm)	面間 (mm)	有効長 (mm)	3種 10K	4種 16K	開度計 加算額	参考質量 (3種) (kg)	高さ (mm)
★ 75	453	180	158,000	175,000	9,000	30	330
★ 100	455	180	193,000	211,000	10,000	40	365
★ 150	504	220	294,000	323,000	17,000	62	452
★ 200	548	260	427,000	484,000	17,000	96	540
★ 250	590	300	622,000	682,000	24,000	140	624
★ 300	700	400	1,010,000	1,111,000	24,000	230	710
	350	460	1,272,000	—	—	298	960
	400	500	1,709,000	—	—	397	1045



材質 弁箱・ふた FCD450-10

弁体 FCD450-10 ゴムライニング

塗装 内面及び弁箱を除く外面：エポキシ樹脂粉体塗装

弁箱外面：亜鉛系合金溶射、水道用合成樹脂塗装

受口内面：水道用合成樹脂塗装

★浅層埋設対応

製品本体受口部には接合部品（ロックリング、ストッパ）を含みます。

その他の接合部品（押輪、ゴム輪、T頭ボルト・ナット）は別途ご用意ください。

## 4. ハイポリソフト（両挿口）

PTC B 22 水道配水用ポリエチレン挿し口付ソフトシール仕切弁  
 (配水用ポリエチレンパイプシステム協会規格)

内ネジ式

カタログNo.5 MSS-BLP形

呼び径 (mm)	全長 (mm)	2種 7.5K	開度計 加算額	参考質量 (kg)	高さ (mm)
★ 50	653±20	147,000	9,000	14	285
★ 75	780±20	159,000	9,000	21	330
★ 100	860±20	201,000	10,000	32	365
★ 150	1070±20	329,000	17,000	54	452
★ 200	1280±20	631,000	17,000	91	540



挿し口付 MSS-BLP形

材質 弁箱・ふた FCD450-10

弁体 FCD450-10 ゴムライニング

塗装 内外面エポキシ樹脂粉体塗装 (マンセルN5.5相当)

★浅層埋設対応

## 5. ハイポリソフト（片受口）

PTC B 22 水道配水用ポリエチレン挿し口付ソフトシール仕切弁  
 (配水用ポリエチレンパイプシステム協会規格)

内ネジ式

カタログNo.5 MSS-BLP-K形

呼び径 (mm)	全長 (mm)	2種 7.5K	開度計 加算額	参考質量 (kg)	高さ (mm)
★ 50	715±20	167,000	9,000	14	285
★ 75	800±20	180,000	9,000	22	330
★ 100	895±20	219,000	10,000	33	365
★ 150	1053±20	365,000	17,000	52	452

材質 弁箱・ふた FCD450-10

弁体 FCD450-10 ゴムライニング

塗装 内外面エポキシ樹脂粉体塗装 (マンセルN5.5相当)

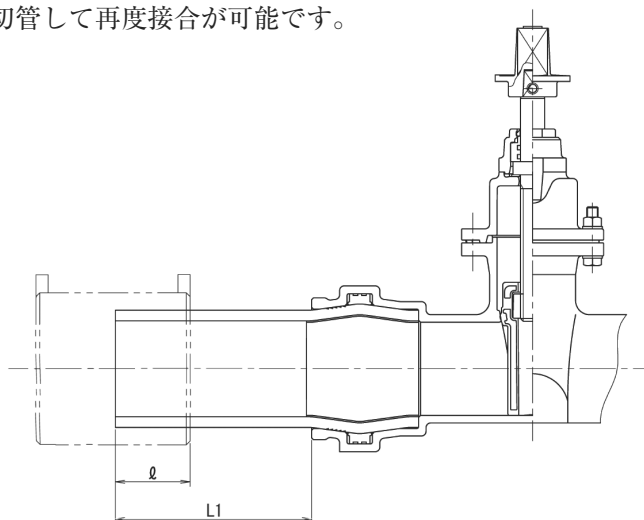
★浅層埋設対応

### ハイポリソフト接合部について

接合部については、2度の接合が出来るようになっています。

接合に支障が有った場合は、切管して再度接合が可能です。

呼び径	L1	ℓ
50	158	54
75	180	65
100	210	80
150	270	100
200	318	124



仕  
切  
弁

空  
気  
弁

副

弁

消  
火  
栓

バ  
タ  
フ  
ラ  
イ  
弁

そ  
の  
他  
の  
御  
用  
の  
バ  
ル  
ブ

制  
水  
扉

開  
閉  
機

付  
属  
品  
類

## 6. ポリ管ソフト

水道配水用ポリエチレン管（ISO管）対応 両受口付ソフトシール仕切弁

（JWWA K 144 水道配水用ポリエチレン管／PTC K 03 配水用ポリエチレン管協会対応形）

内ネジ式

カタログNo.5 MSS-P形

呼び径 (mm)	面間 (mm)	全長 (mm)	2種 7.5K	開度計 加算額	参考質量 (kg)	高さ (mm)
★ 50	165	400	130,000	9,000	13	285
★ 75	205	449	141,000	9,000	24	330
★ 100	220	474	176,000	10,000	34	365
★ 150	250	514	293,000	17,000	59	452

材質 弁箱・ふた FCD450-10

弁体 FCD450-10 ゴムライニング

塗装 内外面エポキシ樹脂粉体塗装（マンセルN5.5相当）

- ・継手部は、PTC G 30（水道配水用ポリエチレン管メカニカル継手）規格となります。
- ・水道用ポリエチレン管二層管には対応できません。

★浅層埋設対応



両受口 MSS-P形

## 7. 塩ビ管ソフト

内ネジ式

カタログNo.5 SMSS-VP形

呼び径 (mm)	面間 (mm)	全長 (mm)	2種 7.5K 3種 10K	開度計 加算額	参考質量 (kg)	高さ (mm)
★ 50	140	391	127,000	9,000	13	285
★ 75	185	472	151,000	9,000	19	330
★ 100	200	502	180,000	10,000	26	365
★ 150	280	596	288,000	17,000	46	452

材質 弁箱・ふた FCD450-10

弁体 FCD450-10 ゴムライニング

塗装 内外面エポキシ樹脂粉体塗装（マンセルN5.5相当）

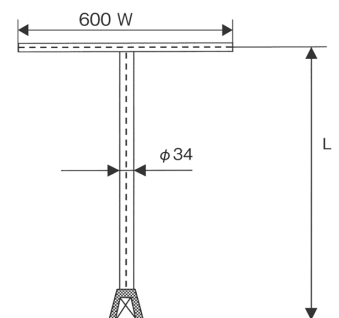
接合部品（S押輪、爪リング、ガイドリング、ゴム押輪、ゴム輪、T頭ボルト・ナット）を含みます。

★浅層埋設対応



## 8. T字型開栓器

寸法	価格	材質
φ34×600W×1000L	37,000	SGP
φ34×600W×1200L	46,000	SGP
φ34×600W×1500L	52,000	SGP
φ34×600W×1700L	58,000	SGP
φ34×600W×2000L	65,000	SGP



## 9. 水道用ダクタイトル鋳鉄仕切弁 (JWWA B 122)

カタログNo.47 (呼び径50~300) MSD-N1形

呼び径 (mm)	面間 (mm)	2種 7.5K	3種 10K	丸ハンドル 加算額	参考質量 (2種) (kg)	高さ (mm)
★ 50	180	86,000	99,000	14,000	15	277
★ 75	240	103,000	119,000	14,000	26	330
★ 100	250	125,000	142,000	17,000	35	370
★ 150	280	200,000	230,000	24,000	63	458
★ 200	300	281,000	324,000	24,000	100	551
★ 250	380	439,000	504,000	33,000	145	634
★ 300	400	592,000	701,000	33,000	200	726
350	430	1,000,000	1,150,000	53,000	308	1090
400	470	1,405,000	1,620,000	53,000	449	1230
450	500	1,923,000	2,202,000	71,000	573	1340
500	530	2,544,000	2,910,000	71,000	760	1440

材質 弁箱・ふた FCD450-10

弁体 FCD450-10

弁棒 φ75~φ300 SUS403

φ350~φ500 C3771B

塗装 内面：エポキシ樹脂粉体塗装（マンセルN5.5相当）

外面：水道用合成樹脂塗装（色調：黒）

★浅層埋設対応



## 10. 丸ハンドル付外ねじ仕切弁

要部SUS

カタログNo.8 MSV-O形

呼び径 (mm)	面間 (mm)	FCD製2種 7.5K 内面粉体塗装	FCD製2種 7.5K	FC製2種	参考質量 (kg)	全開時の 高さ (mm)
50	180	164,000	138,000	126,000	18	530
75	240	172,000	143,000	130,000	45	675
100	250	232,000	192,000	175,000	65	804
125	260	302,000	248,000	226,000	90	916
150	280	399,000	329,000	301,000	110	1045
200	300	569,000	470,000	429,000	160	1248
250	380	857,000	728,000	662,000	220	1423
300	400	1,107,000	928,000	845,000	290	1632
350	430	1,728,000	1,490,000	1,153,000	390	1841
400	470	2,257,000	1,936,000	1,670,000	580	2087
450	500	2,848,000	2,392,000	2,176,000	720	2286
500	530	3,911,000	3,303,000	2,682,000	960	2530

材質 弁箱・ふた (FCD製) FCD450-10 (FC製) FC200

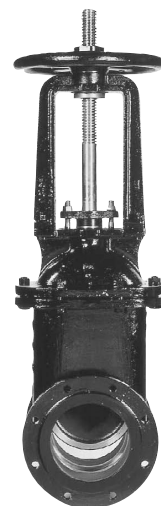
弁体 (FCD製) FCD450-10 (FC製) FC200

弁棒 (FCD製) SUS304 (FC製) SUS304

塗装 内面：(FCD製) エポキシ樹脂粉体塗装（マンセルN5.5相当）

(FC製) 水道用液状エポキシ樹脂塗装（グレー）

- ・材質、構造は水道用仕切弁に準拠。
- ・φ600mm以上（ギア付密閉形）については、その都度別途ご照会によりお見積りいたします。



仕切弁

空気弁

副弁

消火栓

バタフライ弁

その他のバルブ

制水扉

開閉機

付属品類

# 11. 電動外ねじ仕切弁

要部SUS

カタログNo.8

呼び径 (mm)	面間 (mm)	2種 7.5K				
		FCD製 内面粉体 塗装仕様	FCD製	FC製	出力 (kW)	参考質量 (2種) (kg)
50	180	1,914,000	1,888,000	1,876,000	0.2	91
75	240	1,922,000	1,893,000	1,880,000	0.2	121
100	250	1,982,000	1,942,000	1,925,000	0.2	133
125	260	2,052,000	1,998,000	1,976,000	0.2	163
150	280	2,359,000	2,289,000	2,261,000	0.4	184
200	300	2,529,000	2,430,000	2,389,000	0.4	242
250	380	2,967,000	2,838,000	2,772,000	0.75	344
300	400	3,617,000	3,438,000	3,355,000	1.5	415
350	430	4,238,000	4,000,000	3,663,000	1.5	545
400	470	4,767,000	4,446,000	4,180,000	1.5	701
450	500	5,808,000	5,352,000	5,136,000	2.2	925
500	530	7,571,000	6,963,000	6,342,000	3.7	1120

呼び径 (mm)	面間 (mm)	3種 10K			
		FCD製 内面粉体 塗装仕様	FCD製	出力 (kW)	参考質量 (3種) (kg)
50	180	1,923,000	1,897,000	0.2	91
75	240	1,946,000	1,917,000	0.2	121
100	250	2,010,000	1,970,000	0.2	133
125	260	2,300,000	2,246,000	0.4	163
150	280	2,409,000	2,339,000	0.4	184
200	300	2,751,000	2,652,000	0.75	276
250	380	3,477,000	3,348,000	1.5	350
300	400	3,758,000	3,579,000	1.5	420
350	430	4,724,000	4,486,000	2.2	590
400	470	5,395,000	5,074,000	2.2	709
450	500	6,187,000	5,731,000	2.2	925



材質 弁箱・ふた (FCD製) FCD450-10 (FC製) FC200

弁体 (FCD製) FCD450-10 (FC製) FC200

弁棒 (FCD製) SUS304 (FC製) SUS304

塗装 内面: (FCD製) エポキシ樹脂粉体塗装 (マンセルN5.5相当)

(FC製) 水道用液状エポキシ樹脂塗装 (グレー)

- ・御使用条件により減速機構が異なりますので、詳しくはその都度別途ご照会によりお見積りいたします。
- ・弊社技術員派遣費用についてはP1をご参照下さい。

## 12. 急排空気弁 (JWWA B 137 急速型空気弁)

カタログNo.32 (呼び径25) MRA形  
(呼び径75) MSA形

呼び径 (mm)	FCD製2種 7.5K	FCD製3種 10K	参考質量 (2種) (kg)	高さ (mm)	
				2種	3種
甲形 (ねじ込み型) 25	136,000	149,000	19	348	348
乙形 (フランジ型) 25	151,000	161,000	23	362	362
★ 75	173,000	180,000	17	250	265
100	220,000	245,000	33	347	347
150	572,000	717,000	64	472	472
200	1,357,000	1,686,000	195	565	565



材質 弁箱 FCD450-10

フロート φ25~100 エボナイト φ150~200 SUS316

塗装 内外面エポキシ樹脂粉体塗装 (マンセルN5.5相当)

・副弁付の場合は、P15ボール式副弁、P35フランジ接合用ボルト・ナット・ガスケット (1面分) 価格を加算して下さい。

★浅層埋設対応

急排空気弁用防寒カバー

呼び径 (mm)	副弁付用	副弁ナシ用
	SUS製	SUS製
25	270,000	245,000
75	300,000	280,000
100	310,000	290,000

・防寒材は発泡スチロール内装です。

・呼び径25及び75の副弁付の価格は、φ75×150となります。その他サイズにつきましては、別途お問合せ下さい。

## 13. 急排ミニ (小形空気弁)

カタログNo.36 MRA-M形

呼び径(mm)	ねじ込み形 (甲形)	フランジ形 (乙形)	専用防寒カバー加算額
★ 25	68,000	82,000	25,000
参考質量(kg)	3	7	+3
高さ(mm)	213	228	—

・本体SCS製で性能はJWWA B 137急速空気弁規格の吸排気性能をクリアしております。

★浅層埋設対応



## 14. 急排フラッシュ (洗浄機能付急排空気弁)

カタログNo.38 MSA-K1形

呼び径 (mm)	FCD製2種 7.5K	FCD製3種 10K	参考質量 (2種) (kg)	高さ (mm)	
				2種	3種
甲形 (ねじ込み型) 25	153,000	165,000	18	340	340
乙形 (フランジ型) 25	168,000	178,000	22	357	357
★ 75	188,000	197,000	19	250	265

材質 弁箱 FCD450-10

フロート SUS316

塗装 内外面エポキシ樹脂粉体塗装 (マンセルN5.5相当)

・副弁付はP15ボール式副弁、P35フランジ接合用ボルト・ナット・ガスケット (1面分) 価格を加算して下さい。

★浅層埋設対応



仕  
切  
弁

空  
気  
弁

副

弁

消  
火  
栓

バ  
タ  
フ  
ラ  
イ  
弁

そ  
の  
他  
の  
御  
用  
の  
バ  
ル  
ブ

制  
水  
扉

開  
閉  
機

付  
属  
品  
類



## 15. カムレバーロック式急速空気弁

フランジ型

カタログNo.46

呼び径 (mm)		型式	呼び圧力	フランジ径	参考質量 (kg)	高さ (mm)
★ 25	144,000	MA165	7.5	75	11	178
★ 25	194,000	MA165-10K	10	75	11	178
★ 75	213,000	MA75-247	7.5	75	20	265
★ 75	278,000	MA75-247-100	7.5	100	21	265
★ 75	237,000	MA75-268-10K	10	75	20	286
★ 75	292,000	MA75-268-100-10K	10	100	21	286
★ 75	253,000	MA75-268-16K	16	75	20	286



フランジ型 MA165型

・MA75-247型をご使用の際は、レバー式補修弁75×100はカバーに干渉する為使用出来ません。  
レバー式補修弁の75×150又はキャップ式補修弁の75×100・75×150をご使用下さい。

コック式ねじこみ型

呼び径 (mm)		型式	呼び圧力	フランジ径	参考質量 (kg)	高さ (mm)
★甲形(ねじ込み型)25	151,000	MA260K	7.5	—	8	286
★乙形(フランジ型)25	166,000	MA260F	7.5	75	14	286
★25(本体のみ)	133,000	MA260N	7.5	75	7	202



コック式乙フランジ付き MA260F型

・低圧用の最低止水圧力は、0.05MPaとなります。

寒冷地仕様（凍結破損防止形）

呼び径 (mm)		型式	呼び圧力	フランジ径	参考質量 (kg)	高さ (mm)
★ 25	228,000	MF250	7.5	75	14	250
★ 25	263,000	MF250-10K	10	75	14	250



MF250型

材質 弁箱 FCD450-10 フロート ポリプロピレン  
塗装 内外面エポキシ樹脂粉体塗装（マンセルN5.5相当）

★浅層埋設対応

カムレバーロック式急速空気弁用部品

呼び径(mm)			高さ(mm)	材質
65	48,000	町野式口金φ25mm用	118	CAC/SUS
65	61,000	町野式口金φ75mm用(7.5K)	130	CAC/SUS
65	64,000	町野式口金φ75mm用(10K/16K)	140	CAC/SUS
—	71,000	防寒カバー(MA165型用)	200	SUS
—	71,000	防寒カバー(MA260型用)	330	SUS
—	118,000	防寒カバー(MA75-247型用)	296	SUS
—	176,000	防寒カバー(MA75-268型用)	317	SUS



町野式口金（オプション）

※カムレバーロック式急速空気弁は、協和工業株式会社製です。

## 16. ニューエアリス（不凍急排形空気弁）

カタログNo.33 (MFA形)

呼び径 (mm)	SUS304製			SUS316製			取り付けフランジ規格の呼び径	参考質量 (2種) (kg)	高さ (mm)
	2種 7.5K	3種 10K	4種 16K	2種 7.5K	3種 10K	4種 16K			
25	185,000	205,000	220,000	335,000	360,000	370,000	75	10	88
50	280,000	310,000	340,000	470,000	530,000	550,000	100	12	94
75	480,000	530,000	650,000	630,000	680,000	800,000	150	24	132

材質 弁箱 SUS フロート エボナイト

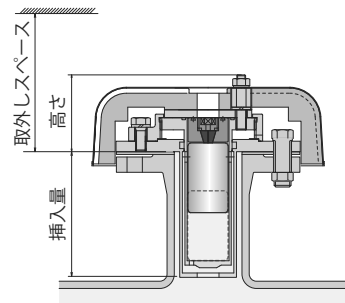
・本価格はフランジ接合材1面分（SUSボルト・ナット・ガスケット）、保温カバー込です。

・4種（16K）は、フランジのみの対応となり、最高使用圧力は3種（10K）となります。

・高さ寸法は、フランジ下部からの寸法となります。

挿入量を含んでおりません。（φ25・50挿入量=144mm φ75挿入量=164mm）

また、高さ寸法の他に取外しスペースを別途確保下さい。（φ25・50=250mm φ75=300mm）



## 17. エアエース (下水用空気弁)

カタログNo.34 MGA形

呼び径 (mm)	本体 (2種 7.5K)	ボール式副弁 (2種 7.5K)	本体・副弁セット用接合材 (1面分)	計
75	430,000	170,000	10,000	610,000
参考質量 (kg)	42	25	—	67
高さ (mm)	460	583	—	613

オプション	価格
消臭装置	70,000
防寒カバー (SUS製)	390,000

材質 弁箱 FCD450-10

フロート SUS316

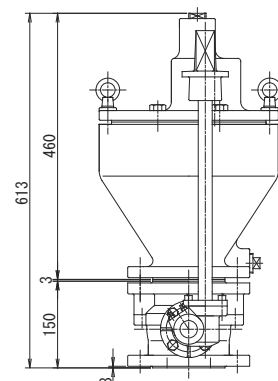
塗装 (本体) 内外面エポキシ樹脂粉体塗装 (マンセルN5.5相当)

(ボール式副弁キャップ式) 内外面エポキシ樹脂粉体塗装仕様 (マンセルN5.5相当)

・ボール式副弁は、φ75×150mmとなります。

※エアエース+ボール式副弁の高さは、副弁の下面から本体天までの値となります。

※本体・副弁用接合材は、六角ボルト・ナット (SUS製) M16×75~4本 (小形丸平座金付)、  
ガスケット (全面) ~1枚となります。



## 18. ボール式副弁

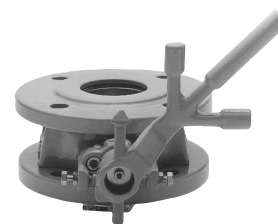
カタログNo.65 (呼び径75×150~150×300)

カタログNo.65 (呼び径75×100) MSI形

カタログNo.65 (呼び径75×100) MSI-F形

レバー式

呼び径 × 面間 (mm) × (mm)	FCD製 2種 7.5K	FCD製 3種 10K	FCD製 4種 16K	参考質量 (2種) (kg)
★ 75×100	115,000	140,000	—	14
75×150	120,000	—	—	21
75×200	—	150,000	170,000	—
100×210	140,000	170,000	190,000	28
150×300	280,000	320,000	380,000	49



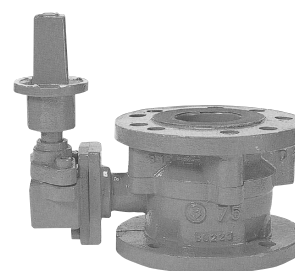
MSI-F形

キャップ式 (ギア付)

カタログNo.65 (呼び径75×150~200×400)

カタログNo.65 (呼び径75×100) MSI形

呼び径 × 面間 (mm) × (mm)	FCD製 2種 7.5K	FCD製 3種 10K	FCD製 4種 16K	参考質量 (2種) (kg)
★ 75×100	160,000	190,000	—	18
75×150	170,000	—	—	23
75×200	—	200,000	215,000	—
100×210	190,000	210,000	240,000	30
150×300	520,000	590,000	660,000	65
200×400	880,000	1,000,000	1,140,000	100



キャップ式

材質 弁箱 FCD450-10

弁体 CAC406

塗装 内外面エポキシ樹脂粉体塗装 (マンセルN5.5相当)

・MSI形とMSI-F形は同一価格です。

・フランジ接合用ボルト・ナット・ガスケット価格につきましては、P35にてご確認下さい。

★浅層埋設対応

・4種16Kを除きフランジGF加工が必要な場合は、1面当たり下記金額を加算願います。

1面当たりGF加工加算額

φ75	φ100	φ150	φ200
9,000円	10,000円	16,000円	22,000円

仕  
切  
弁

空  
気  
弁

副  
弁

消  
火  
栓

バ  
タ  
フ  
ラ  
イ  
弁

そ  
の  
他  
の  
御  
用  
の  
バ  
ル  
ブ

制  
水  
扉

開  
閉  
機

付  
属  
品  
類

## 19. 地下式消火栓

## JWWA B 103

カタログNo.72

型式	呼び径(mm)	呼び圧力 7.5K	参考質量(kg)	高さ(mm)
★ 単口	75	150,000	27	355
★ 双口	100	320,000	38	395

材質 弁箱 FCD450-10 弁体 CAC406 放水口 SUS304

塗装 内外面エポキシ樹脂粉体塗装 (マンセルN5.5相当)

★浅層埋設対応



## ニューボブハイド (ソフトシール型地下式単口消火栓)

カタログNo.72 BRH-S形

呼び径(mm)	呼び圧力	フランジ	標準	参考質量(kg)	急排ミニ付	参考質量(kg)	高さ(mm)
★ 75	7.5K	7.5K	126,000	25	230,000	28	274
		10K	135,000	25	239,000	28	274

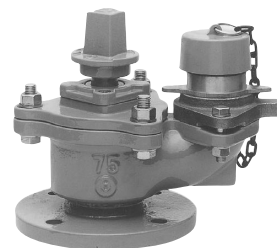
オプション	価格	参考質量加算(kg)
水抜栓加算額	17,000	+1

材質 弁箱 FCD450-10 弁体 FC200+ゴムライニング 放水口 SUS304

塗装 内外面エポキシ樹脂粉体塗装 (マンセルN5.5相当)

★浅層埋設対応

・10Kについては、フランジのみの対応となり、使用圧力は0.75MPaとなります。



## ボール式単口消火栓 (JWWA B 135)

カタログNo.72 MST形

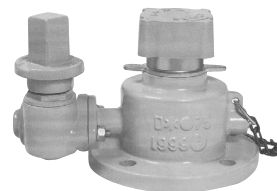
呼び径(mm)	呼び圧力	フランジ	標準	参考質量(kg)	急排ミニ付	参考質量(kg)	高さ(mm)
★ 75	7.5K	7.5K	130,000	15	225,000	18	200
		10K	145,000	15	240,000	18	200

材質 弁箱 FCD450-10 弁体 SCS14 放水口 SUS304

塗装 内外面エポキシ樹脂粉体塗装 (マンセルN5.5相当)

★浅層埋設対応

・10Kについては、フランジのみの対応となり、使用圧力は0.75MPaとなります。



## ミニハイド (ボール式補修弁内蔵型地下式消火栓)

カタログNo.72 BRM形

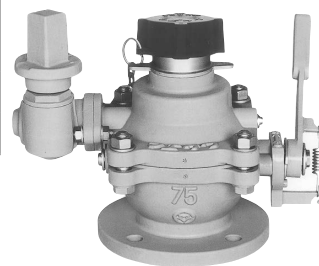
呼び径(mm)	呼び圧力	フランジ	標準	参考質量(kg)	急排ミニ付	参考質量(kg)	高さ(mm)
★ 75	7.5K	7.5K	242,000	26	346,000	29	300
		10K	263,000	26	367,000	29	320

材質 弁箱 FCD450-10 弁体 SCS14 放水口 SUS304

塗装 内外面エポキシ樹脂粉体塗装 (マンセルN5.5相当)

★浅層埋設対応

・10Kについては、フランジのみの対応となり、使用圧力は0.75MPaとなります。



## 20. 地上式消火栓 (弁箱・副弁・乙管接水部内面粉体塗装)

### 型式説明

- 地上式消火栓の形式は、地上部の形状と地下部の形状の組み合わせにより決まります。
- 地下寸法とは、副弁・乙管等を含めてグランドラインから配管接続フランジの中心（またはフランジ下面）を示します。

<b>C</b>	<b>X</b>	<b>1</b>	<b>S</b>	<b>W</b>	<b>Z</b>	<b>1200</b>
放水口高さ区分	放水口回転区分	配管接続口径	導水部形状	オプションA		標準地下寸法 (mm)
C 500mm L 1300mm T 500mm N 2000mm 600mm	X 非回転 R 回転	1 φ75mm単口 2 φ100mm双口	S 垂直	W 副弁 Z 乙管		

### カタログNo.71

		型 式	寸 法	価 格	参考質量(kg)
ステンレス製の用心	回転式	NR1S 弁箱ストレートタイプ	75×2 1/2	610,000	73
		NR1S-W 〃 副弁付	75×2 1/2	720,000	108
		NR1S-Z 〃 乙管付	75×2 1/2	640,000	86
		NR1S-WZ 〃 副弁・乙管付	75×2 1/2	750,000	120
単口(標準)	非回転式	CX1S 弁箱ストレートタイプ	75×2 1/2	280,000	91
		CX1S-W 〃 副弁付	75×2 1/2	390,000	123
		CX1S-Z 〃 乙管付	75×2 1/2	320,000	107
		CX1S-WZ 〃 副弁・乙管付	75×2 1/2	440,000	139
	回転式	CR1S 弁箱ストレートタイプ	75×2 1/2	350,000	99
		CR1S-W 〃 副弁付	75×2 1/2	480,000	131
		CR1S-Z 〃 乙管付	75×2 1/2	390,000	115
		CR1S-WZ 〃 副弁・乙管付	75×2 1/2	520,000	147
積雪	非回転式	LX1S 弁箱ストレートタイプ	75×2 1/2	460,000	128
		LX1S-W 〃 副弁付	75×2 1/2	570,000	160
		LX1S-Z 〃 乙管付	75×2 1/2	500,000	144
		LX1S-WZ 〃 副弁・乙管付	75×2 1/2	610,000	176
	回転式	LR1S 弁箱ストレートタイプ	75×2 1/2	660,000	158
		LR1S-W 〃 副弁付	75×2 1/2	770,000	204
		LR1S-Z 〃 乙管付	75×2 1/2	690,000	174
		LR1S-WZ 〃 副弁・乙管付	75×2 1/2	800,000	220
多雪	非回転式	TX1S 弁箱ストレートタイプ	75×2 1/2	880,000	192
		TX1S-W 〃 副弁付	75×2 1/2	1,000,000	224
		TX1S-Z 〃 乙管付	75×2 1/2	910,000	208
		TX1S-WZ 〃 副弁・乙管付	75×2 1/2	1,050,000	240
	回転式	TR1S 弁箱ストレートタイプ	75×2 1/2	980,000	201
		TR1S-W 〃 副弁付	75×2 1/2	1,100,000	233
		TR1S-Z 〃 乙管付	75×2 1/2	1,020,000	217
		TR1S-WZ 〃 副弁・乙管付	75×2 1/2	1,140,000	249
双口	非回転式	CX2S 弁箱ストレートタイプ	100×2 1/2	420,000	131
		CX2S-W 〃 副弁付	100×2 1/2	580,000	169
		CX2S-Z 〃 乙管付	100×2 1/2	540,000	159
		CX2S-WZ 〃 副弁・乙管付	100×2 1/2	700,000	197



ステンレス製の用心 (NR1型)



単口(標準) (CR1S-WZ型)



主弁開栓器

- ・打倒安全装置 (TX・TRは除く)、自動地下排水装置は標準装備となっております。
- ・放水口継手は町野式です。ネジ式の場合その都度別途ご照会によりお見積りいたします。
- ・スーパーステンレス「火の用心」上胴のみの場合はその都度別途ご照会によりお見積りいたします。
- ・荷姿が2200mmを超える場合は、別途運賃を申し受けますのでお問い合わせ下さい。

オプション品	上記消火栓操作用主弁開栓器	9,000
--------	---------------	-------

仕切弁

空気弁

副

弁

消火栓

バタフライ弁

その他の御用バルブ

制水扉

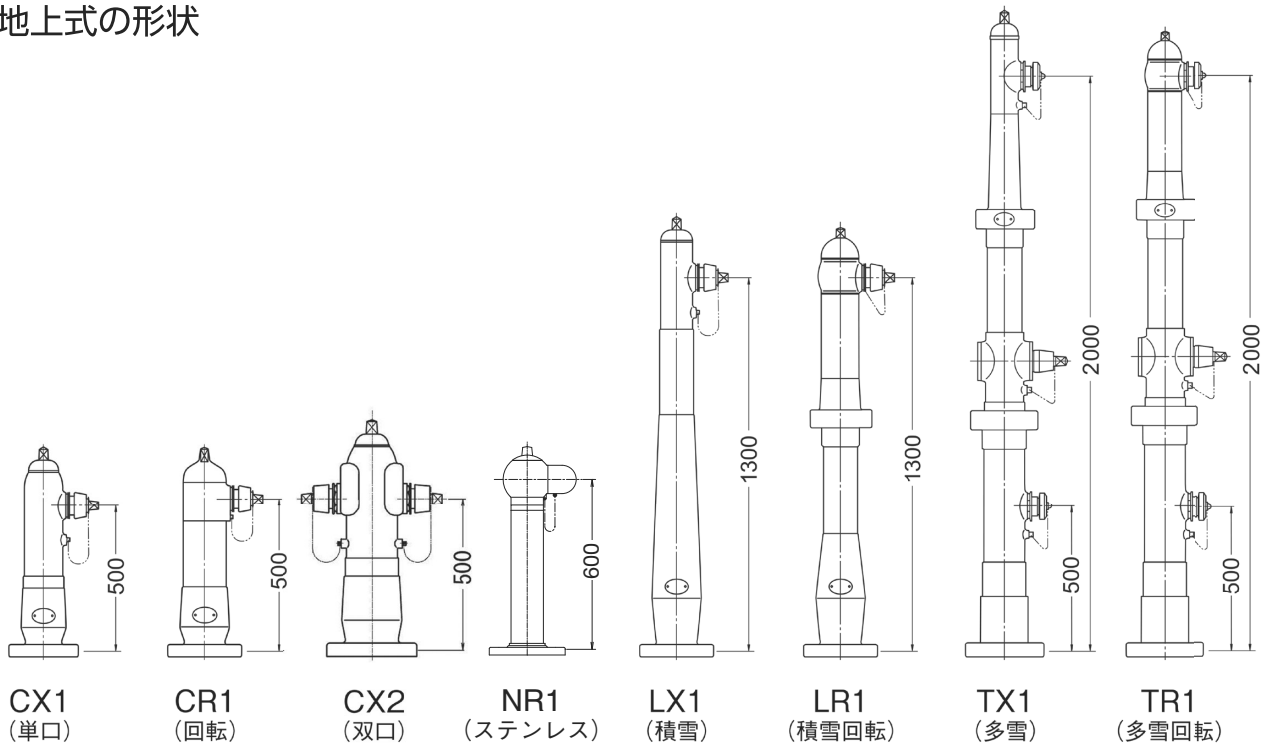
開閉機

付属品類

# 地上式消火栓特長

1. 上胴部（地上部）フッ素樹脂粉体塗装を採用
2. 接水部はエポキシ樹脂粉体塗装を標準
3. 副弁にボール弁（内面粉体塗装）を採用

## 地上式の形状



(放水口二口タイプもあります)

地下部			弁箱		導水部・垂直 (S)			
			オプション		副弁 (W)	乙管 (Z)	副弁+乙管	
			形状					
地上部			直管 寸法	単口	950	800	800	650
			双口	900	690	700	490	
シリーズ	放水口 高さ	放水口 回転区分						
単口	標準 (C)	非回転 (X)		CX1S	CX1S-W	CX1S-Z	CX1S-WZ	
		回転 (R)		CR1S	CR1S-W	CR1S-Z	CR1S-WZ	
	ステンレス (N)	回転 (R)		NR1S	NR1S-W	NR1S-Z	NR1S-WZ	
		積雪地域向 (L)	非回転 (X)		LX1S	LX1S-W	LX1S-Z	LX1S-WZ
多雪地域向 (T)	積雪地域向 (L)	回転 (R)		LR1S	LR1S-W	LR1S-Z	LR1S-WZ	
		非回転 (X)		TX1S	TX1S-W	TX1S-Z	TX1S-WZ	
双口	標準 (C)	回転 (R)		TR1S	TR1S-W	TR1S-Z	TR1S-WZ	
		非回転 (X)		CX2S	CX2S-W	CX2S-Z	CX2S-WZ	

直管寸法は、地下寸法：L=1.2mの時を示す。

その他の型式についてはその都度別途ご照会によりお見積りいたします。

## 21. 水道用バタフライ弁 (JWWA B 138)

カタログNo.11 MBV、MBH形

呼び径 (mm)	面間 (mm)	手動			オプション	
		2種 7.5K	3種 10K	参考質量 (2種) (kg)	外面粉体 加算額	専用丸ハンドル 加算額
		内面粉体 塗装仕様	内面粉体 塗装仕様			
100	250	1,370,000	1,510,000	55	94,000	26,000
150	280	1,400,000	1,540,000	70	94,000	26,000
200	300	1,550,000	1,700,000	90	105,000	26,000
250	380	1,870,000	2,060,000	130	110,000	26,000
300	400	2,160,000	2,380,000	175	142,000	26,000
350	430	2,560,000	2,800,000	215	172,000	26,000
400	470	2,850,000	3,120,000	270	189,000	37,000
450	500	3,370,000	3,680,000	330	219,000	37,000
500	530	3,700,000	4,030,000	420	250,000	37,000
600	560	4,410,000	4,830,000	535	303,000	42,000
700	610	5,640,000	6,210,000	740	405,000	42,000
800	690	7,490,000	8,260,000	955	543,000	42,000
900	740	9,230,000	10,140,000	1350	710,000	42,000
1000	770	10,930,000	11,970,000	1580	900,000	42,000
1100	800	12,840,000	14,060,000	2030	1,380,000	42,000
1200	820	14,790,000	16,190,000	2470	1,540,000	42,000
1350	850	19,000,000	20,640,000	3210	1,670,000	42,000
1500	900	22,690,000	24,870,000	3810	1,880,000	42,000

材質 弁箱 FCD450-10

弁体 φ300mm以下SCS13 φ350mm以上FCD450-10

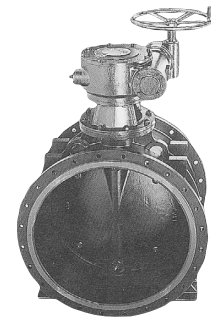
塗装 内面：エポキシ樹脂粉体塗装（マンセルN5.5相当）

・φ100mm、φ150mmについては、下記の通りとなります。

フランジ寸法…JIS G 5527（ダクタイル鋳鉄異形管）に準拠。

面間寸法…JIS B 2062（水道用仕切弁）に準拠。

・呼び径φ1600mm以上については、その都度、別途ご照会によりお見積りいたします。



仕切弁

空気弁

副弁

弁

消火栓

バタフライ弁

その他の御用バルブ

制水扉

開閉機

付属品類



## 23. センターキャップバタフライ弁 スリップ装置付

カタログNo.25 MSB形

呼び径 (mm)	面間 (mm)	手動		
		2種 7.5K	3種 10K	参考質量 (2種) (kg)
250	380	1,150,000	1,260,000	96
300	400	1,270,000	1,390,000	120
350	430	1,420,000	1,560,000	151
400	470	1,840,000	2,010,000	216
450	500	2,130,000	2,320,000	261
500	530	2,730,000	2,990,000	322



材質 弁箱 FCD450-10

弁体 FCD450-10

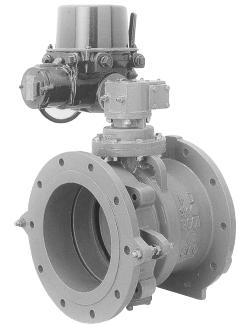
塗装 内外面エポキシ樹脂粉体塗装 (マンセルN5.5相当)

・呼び径φ600mm以上については、その都度、別途ご照会によりお見積りいたします。

## 24. 更新バタフライ弁

カタログNo.23 MBV-RP形

呼び径 (mm)	面間 (mm)	手動		オプション	電動		
		2種 7.5K	参考質量 (kg)	専用丸ハンドル 加算額	2種 7.5K	出力 (kW)	参考質量 (kg)
150	280	1,610,000	80	26,000	3,280,000	0.2	110
200	300	1,770,000	95	26,000	3,440,000	0.2	135
250	380	1,930,000	140	26,000	3,600,000	0.2	175
300	400	2,480,000	180	26,000	4,150,000	0.2	230
350	430	2,930,000	215	26,000	4,600,000	0.2	265
400	470	3,260,000	285	37,000	4,930,000	0.2	330
450	500	3,860,000	340	37,000	5,530,000	0.2	390
500	530	4,240,000	420	37,000	5,910,000	0.2	490
600	560	5,030,000	530	42,000	6,900,000	0.4	620
700	610	6,460,000	735	42,000	8,480,000	0.75	840
800	690	7,890,000	950	42,000	9,910,000	0.75	1070
900	740	9,740,000	1260	42,000	12,140,000	1.5	1440
1000	770	12,520,000	1640	42,000	14,920,000	1.5	1830
1100	800	14,720,000	2450	42,000	17,550,000	2.2	2660
1200	820	17,740,000	2700	42,000	20,570,000	2.2	2970



材質 弁箱 FCD450-10

弁体 φ300mm以下SCS13 φ350mm以上FCD450-10

塗装 内外面エポキシ樹脂粉体塗装 (マンセルN5.5相当)

・水道面間 (内) での伸縮が可能で、機能・外形寸法は従来型バタフライ弁と同一です。

・据付脚は付いておりません。

仕  
切  
弁

空  
気  
弁

副  
弁

消  
火  
栓

バ  
タ  
フ  
ラ  
イ  
弁

そ  
の  
他  
の  
御  
用  
の  
バ  
ル  
ブ

制  
水  
扉

開  
閉  
機

付  
属  
品  
類



## 25. 短面間バタフライ弁

MBVS形

呼び径 (mm)	面間 (mm)	手動		オプション
		2種 7.5K	参考質量 (kg)	専用丸ハンドル 加算額
		内面粉体塗装仕様		
150	200	1,160,000	70	26,000
200	200	1,250,000	85	26,000
250	250	1,530,000	125	26,000
300	250	1,720,000	155	26,000
350	250	1,940,000	185	26,000
400	300	2,260,000	240	37,000
450	300	2,730,000	290	37,000
500	300	2,990,000	345	37,000
600	300	3,640,000	430	42,000
700	300	4,900,000	560	42,000
800	300	5,870,000	780	42,000
900	300	7,360,000	1010	42,000
1000	300	8,970,000	1280	42,000
1100	300	10,590,000	1500	42,000
1200	400	12,370,000	1950	42,000
1350	400	15,920,000	2420	42,000
1500	400	19,710,000	2960	42,000



材質 弁箱 FCD450-10

弁体 φ300mm以下SCS13 φ350mm以上FCD450-10

塗装 内面：エポキシ樹脂粉体塗装（マンセルN5.5相当）

その  
他の  
御の  
バルブ  
用。

制  
水  
扉

開  
閉  
機

付  
属  
品  
類

## 26. 耐震GX形バタフライ弁

MBV-GX形

呼び径 (mm)	面間 (mm)	有効長 (mm)	手動	
			3種 10K	参考質量 (kg)
300	600	300	2,639,000	200
350	760	460	3,078,000	250
400	804	500	3,480,000	300
450	754	655	4,070,000	400

材質 弁箱 FCD450-10 弁体 FCD450-10

塗装 内面及び弁箱を除く外面：エポキシ樹脂粉体塗装

弁箱外面：亜鉛系合金溶射、水道用合成樹脂塗装

受口内面：水道用合成樹脂塗装

・本体には接合材は含まれておりません。GX形異形管接合用部品が別途必要です。

## 27. 耐震NS形バタフライ弁

カタログNo.21 MBV-NS形

呼び径 (mm)	面間 (mm)	有効長 (mm)	手動			
			2種 7.5K	参考質量 (kg)	3種 10K	参考質量 (kg)
400	736	450	3,210,000	447	3,540,000	447
450	756	470	3,540,000	503	3,900,000	503
500	762	460	4,130,000	640	4,540,000	640
600	782	480	4,920,000	838	5,400,000	838
700	894	520	6,350,000	1174	6,980,000	1174
800	930	540	7,830,000	1440	8,610,000	1440
900	990	600	9,290,000	1930	10,210,000	1930
1000	1244	840	12,500,000	2557	13,740,000	2557

材質 弁箱 FCD450-10 弁体 FCD450-10

塗装 内外面エポキシ樹脂粉体塗装（マンセルN5.5相当）

・本体には接合材は含まれておりません。NS形接合用部品が別途必要です。



仕  
切  
弁

空  
気  
弁

副

弁

消  
火  
栓

バ  
タ  
フ  
ラ  
イ  
弁

そ  
の  
他  
の  
御  
用  
品  
・

制  
水  
扉

開  
閉  
機

付  
属  
品  
類

## 28. メタキャスト（メタルシート形バタフライ弁）

MMF-BV形

呼び径 (mm)	面間 (mm)	手動		オプション	参考質量 (2種) (kg)
		2種	7.5K	専用丸ハンドル 加算額	
200	300	2,350,000		26,000	125
250	380	2,550,000		26,000	155
300	400	2,870,000		26,000	240
350	430	3,300,000		26,000	300
400	470	3,620,000		37,000	400
450	500	4,230,000		37,000	480
500	530	4,740,000		37,000	600
600	560	5,590,000		42,000	760
700	610	7,170,000		42,000	1150
800	690	8,690,000		42,000	1390
900	740	10,930,000		42,000	1930
1000	770	14,080,000		42,000	2250
1100	800	16,470,000		42,000	2820
1200	820	18,880,000		42,000	3350
1350	850	23,290,000		42,000	4150
1500	900	28,030,000		42,000	5000



材質 弁箱 FCD450-10

弁体 FCD450-10

弁箱シート ステンレス

弁体シート 特殊ステンレス

塗装 内面：エポキシ樹脂粉体塗装（マンセルN5.5相当）

構造 フランジ・面間寸法は、JWWA B 138（水道用バタフライ弁）2種に準拠。

バタフライ弁

その他の御用バルブ

制水扉

開閉機

付属品類

## 29. LO-T<sub>M</sub> (弁体くし歯形バタフライ弁)

カタログNo.13 MBV-LT形

呼び径 (mm)	面間 (mm)	手動		オプション 専用丸ハンドル 加算額	電動		
		2種	7.5K 参考質量 (kg)		2種	7.5K 出力 (kW)	参考質量 (kg)
100	250	1,390,000	55	26,000	3,060,000	0.2	90
150	280	1,430,000	70	26,000	3,100,000	0.2	105
200	300	1,580,000	85	26,000	3,250,000	0.2	125
250	380	1,770,000	135	26,000	3,440,000	0.2	170
300	400	2,210,000	175	26,000	3,880,000	0.2	210
350	430	2,620,000	220	26,000	4,290,000	0.2	255
400	470	2,920,000	280	37,000	4,590,000	0.2	315
450	500	3,460,000	345	37,000	5,130,000	0.2	400
500	530	3,800,000	430	37,000	5,470,000	0.2	480
600	560	4,550,000	580	42,000	6,420,000	0.4	640
700	610	5,830,000	820	42,000	7,850,000	0.75	890
800	690	7,110,000	1080	42,000	9,130,000	0.75	1200
900	740	8,850,000	1480	42,000	11,250,000	1.5	1650
1000	770	11,450,000	1800	42,000	13,850,000	1.5	1950
1100	800	14,090,000	2300	42,000	16,920,000	2.2	2460
1200	820	16,120,000	2750	42,000	18,950,000	2.2	2880
1350	850	20,390,000	3600	42,000	23,890,000	3.7	3750
1500	900	24,220,000	4410	42,000	27,720,000	3.7	4700

材質 弁箱 FCD450-10

弁体 φ300mm以下 SCS13 φ350mm以上 FCD450-10

塗装 内面：(弁体FCD) エポキシ樹脂粉体塗装 (マンセルN5.5相当)

：(弁体SCS) 無塗装

- ・優れたキャビテーション特性の低騒音、高性能コントロール弁としてご使用いただけます。
- ・完全止水型で低ダイナミックトルクで操作性が優れています。
- ・φ100mm、φ150mmについては、下記の通りとなります。  
フランジ寸法…JIS G 5527 (ダクタイル鋳鉄異形管) に準拠。  
面間寸法…JIS B 2062 (水道用仕切弁) に準拠。
- ・φ200mm～φ1500mmのフランジ・面間寸法は、JWWA B 138 (水道用バタフライ弁) 2種に準拠。
- ・弁体SCS製、シリンダー式等についてはその都度、別途ご照会によりお見積りいたします。  
但し、φ300mm以下については弁体SCS製を標準仕様としております。
- ・弊社技術員派遣費用についてはP1をご参照下さい。

## 30. 更新バタフライ弁LO-T<sub>M</sub>

カタログNo.23 MBV-RP-LT形

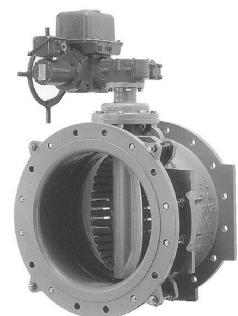
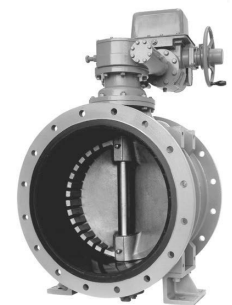
呼び径 (mm)	面間 (mm)	手動		オプション 専用丸ハンドル 加算額
		2種	7.5K 参考質量 (kg)	
350	430	2,990,000	215	26,000
400	470	3,330,000	285	37,000
450	500	3,950,000	340	37,000
500	530	4,340,000	440	37,000
600	560	5,180,000	550	42,000
700	610	6,630,000	755	42,000
800	690	8,100,000	1000	42,000
900	740	10,100,000	1330	42,000
1000	770	13,060,000	1720	42,000

材質 弁箱 FCD450-10

弁体 FCD450-10

塗装 内外面エポキシ樹脂粉体塗装  
(マンセルN5.5相当)

- ・水道面間 (内) での伸縮が可能で機能・外形寸法は従来型バタフライ弁と同一です。
- ・制御についてはその都度お問合せ願います。
- ・据付脚は付いておりません。



仕切弁

空気弁

副弁

弁

消火栓

バタフライ弁

その他のバルブ

制水扉

開閉機

付属品類

### 31. 耐震NS形ダブルウェイバタ（充水機能付）

カタログNo.58 MBV-NS-DW形

呼び径 (mm)	面間 (mm)	有効長 (mm)	手動			
			2種 7.5K	参考質量 (kg)	3種 10K	参考質量 (kg)
400	736	450	3,280,000	447	3,610,000	447
450	756	470	3,610,000	503	3,990,000	503
500	762	460	4,070,000	660	4,480,000	660
600	782	480	5,030,000	858	5,540,000	858
700	894	520	6,190,000	1194	6,820,000	1194
800	930	540	7,510,000	1490	8,250,000	1490
900	990	600	9,550,000	2000	10,470,000	2000
1000	1244	840	13,080,000	2637	14,350,000	2637

材質 弁箱 FCD450-10

弁体 FCD450-10

塗装 内外面エポキシ樹脂粉体塗装（マンセルN5.5相当）

- ・弁体には充水作業に適した、両くし歯弁体を採用しております。
- ・本体には接合材は含まれておりません。NS形接合用部品が別途必要です。



### 32. 親子バタフライ弁（副弁内蔵形バタフライ弁）

カタログNo.14 MBV-DF形

呼び径 (mm)	面間 (mm)	手動		オプション	
		2種 7.5K	参考質量 (kg)	専用丸ハンドル加算額	
				親弁用	子弁用
400	470	4,020,000	380	37,000	26,000
450	500	4,390,000	430	37,000	26,000
500	530	4,770,000	540	37,000	26,000
600	560	5,510,000	660	42,000	26,000
700	610	7,340,000	980	42,000	26,000
800	690	8,190,000	1200	42,000	26,000
900	740	11,400,000	1750	42,000	26,000
1000	770	12,740,000	1950	42,000	26,000
1100	800	15,000,000	2300	42,000	26,000
1200	820	17,590,000	2900	42,000	26,000
1350	850	22,380,000	4000	42,000	26,000
1500	900	25,990,000	4900	42,000	26,000

材質 弁箱 FCD450-10

弁体（親弁体）FCD450-10（子弁体）SCS13

塗装 内面：エポキシ樹脂粉体塗装（マンセルN5.5相当）

- ・親弁体中心に子弁が設置されているため、バイパス弁回路が不要となり、弁室を小さくできます。



### 33. ジェットポート（ポート付弁体形バタフライ弁）

カタログNo.22 MBV-JP形

呼び径 (mm)	面間 (mm)	手動		オプション	電動		
		2種	7.5K 参考質量 (kg)	専用丸ハンドル 加算額	2種	7.5K 出力 (kW)	参考質量 (kg)
100	250	1,850,000	55	26,000	3,520,000	0.2	85
150	280	1,900,000	75	26,000	3,570,000	0.2	105
200	300	2,090,000	90	26,000	3,760,000	0.2	120
250	380	2,370,000	140	26,000	4,040,000	0.2	175
300	400	2,830,000	180	26,000	4,500,000	0.2	210
350	430	3,280,000	215	26,000	4,950,000	0.2	245
400	470	4,200,000	295	37,000	5,870,000	0.2	330
450	500	4,790,000	350	37,000	6,460,000	0.2	400
500	530	5,260,000	430	37,000	6,930,000	0.2	480
600	560	6,440,000	600	42,000	8,310,000	0.4	650
700	610	9,420,000	825	42,000	11,440,000	0.75	890
800	690	13,630,000	1070	42,000	15,650,000	0.75	1180
900	740	16,320,000	1500	42,000	18,720,000	1.5	1650
1000	770	18,820,000	1820	42,000	21,220,000	1.5	1980
1100	800	25,520,000	2270	42,000	28,350,000	2.2	2430
1200	820	31,470,000	2730	42,000	34,300,000	2.2	2870

材質 弁箱 FCD450-10 弁体 SCS13

塗装 内面：無塗装

- ・優れたキャビテーション特性の低騒音、高性能コントロール弁としてご使用いただけます。
- ・完全止水型で低ダイナミックトルクで操作性が優れています。
- ・φ100mm、φ150mmについては、下記の通りとなります。  
 フランジ寸法…JIS G 5527（ダクタイル鋳鉄異形管）に準拠。  
 面間寸法…JIS B 2062（水道用仕切弁）に準拠。
- ・φ200mm～φ1500mmのフランジ・面間寸法は、JWWA B 138（水道用バタフライ弁）2種に準拠。
- ・弊社技術員派遣費用についてはP1をご参照下さい。



仕切弁

空気弁

副弁

弁

消火栓

バタフライ弁

その他のバルブ

制水扉

開閉機

付属品類

### 34. オートキャッチ（自動圧力制御弁）

カタログNo.52 標準型：ACD形

呼び径 (mm)	面間	標準型 (二次圧一定制御型)	一次圧定圧制御型	水位調整型	ストレーナー (内面粉体塗装)
50	350	1,160,000	—	—	260,000
75	350	1,220,000	1,330,000	1,250,000	300,000
100	400	1,450,000	1,600,000	1,500,000	370,000
150	500	2,100,000	2,300,000	2,170,000	580,000
200	600	2,800,000	3,030,000	2,890,000	870,000
250	700	3,970,000	4,210,000	4,070,000	1,200,000
300	800	4,920,000	4,990,000	4,990,000	1,570,000
400	1000	7,190,000	7,490,000	7,490,000	2,630,000



構造 ダイヤフラム方式

材質 弁箱 FCD450-10

弁体 FCD450-10

塗装 内面：エポキシ樹脂粉体塗装（マンセルN5.5相当）

(注) オートキャッチ上流側には必ずストレーナーを設置して下さい。

・弊社技術員派遣費用についてはP1をご参照下さい。

### 35. マディハイバルブ（偏心構造弁）

カタログNo.62 MQV形

呼び径 (mm)	面間	手動ギア式		エアシリンダー式 (本体3K仕様、操作圧4K)		電動式	
		3K仕様	参考質量 (kg)	複動式	単動式	3K仕様	出力 (kW)
75	240	520,000	42	650,000	790,000	2,190,000	0.2
100	250	570,000	48	770,000	1,010,000	2,240,000	0.2
150	280	650,000	74	990,000	1,630,000	2,320,000	0.2
200	300	740,000	101	1,270,000	2,350,000	2,410,000	0.2
250	380	1,130,000	151	1,790,000	2,810,000	2,800,000	0.2
300	400	1,750,000	215	2,410,000	3,430,000	3,620,000	0.4
350	430	2,650,000	304	3,690,000	—	4,520,000	0.4
400	470	3,510,000	397	4,290,000	—	5,530,000	0.75
450	550	4,270,000	489	5,370,000	—	6,290,000	0.75
500	600	5,380,000	672	7,130,000	—	7,780,000	1.5
600	700	7,560,000	966	8,810,000	—	9,960,000	1.5

材質 弁箱 FCD450-10

弁体 FCD450-10

塗装 内面：エポキシ樹脂粉体塗装（マンセルN5.5相当）

・単動式（スプリングリターン型）φ350mm以上については、その都度別途ご照会によりお見積りいたします。

・据付脚は付いておりません。



### 36. 逆止弁、フラップゲート

カタログNo.41 MC形

呼び径 (mm)	面間 (mm)	2種 7.5K		バイパス (加算額)	参考質量 スイング式 (kg)	フラップ ゲート	参考質量 (kg)
		スイング式	緩閉式				
		要部SUS					
75	250	206,000	—	110,000	28	—	—
100	270	282,000	—	110,000	40	—	—
125	330	336,000	—	110,000	55	—	—
150	370	455,000	1,680,000	160,000	70	—	—
200	470	935,000	2,470,000	160,000	100	970,000	35
250	540	1,180,000	2,830,000	160,000	150	1,050,000	38
300	620	1,610,000	3,470,000	170,000	200	1,230,000	48
350	700	2,130,000	4,230,000	180,000	280	1,330,000	61
400	760	2,640,000	5,100,000	200,000	400	1,440,000	70
450	820	3,420,000	6,660,000	220,000	560	1,610,000	85
500	900	4,740,000	9,930,000	230,000	670	1,720,000	116
600	810	8,090,000	14,270,000	280,000	820	2,180,000	157
700	880	11,080,000	18,450,000	330,000	1130	2,580,000	196
800	1020	15,330,000	24,190,000	380,000	1540	2,860,000	247
900	1160	21,170,000	32,450,000	420,000	2040	3,200,000	303
1000	1270	28,900,000	42,820,000	470,000	2780	3,890,000	365

(逆止弁)

材質 弁箱 FCD450-10

弁体 FCD450-10

塗装 内面：エポキシ樹脂粉体塗装（マンセルN5.5相当）

- ・逆止弁φ75mm～φ500mmは、据付脚無しを標準としております。
- ・逆止弁φ600mm以上は、据付脚付を標準としております。

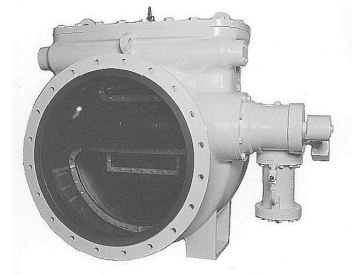
(フラップゲート)

材質 戸当たり FC200

扉体 SUS304

塗装 水中部：水道用無溶剤形エポキシ樹脂塗装（グレー）

- ・フラップゲートは水深10m以下とします。
- ・ご使用条件により形状、価格が著しく異なる場合がございますので、詳しくはその都度別途ご照会によりお見積りいたします。
- ・呼び径φ1100mm以上についてはその都度別途ご照会によりお見積りいたします。



仕  
切  
弁

空  
気  
弁

副

弁

消  
火  
栓

バ  
タ  
フ  
ラ  
イ  
弁

そ  
の  
他  
の  
御  
用  
品

制  
水  
扉

開  
閉  
機

付  
属  
品  
類



### 37. 手動式開閉機

カタログNo.91

形式		内ネジ式	外ネジ式
丸ハンドル式	MFH-1	280,000	—
	MFH-3	—	490,000
ベベルギア式	SGT-04P	870,000	830,000
	SGT-00P	1,020,000	970,000
	SGT-0P	1,160,000	1,100,000
	SGT-1P	1,600,000	1,540,000



- ・密封型のLHS型もございます。別途ご照会によりお見積りいたします。
- ・MFH-1のみ軸材質はSUS403, 他はSUS304となっております。

#### バルブ用手動式開閉機選定表 ※仕様により異なる場合がございます。

呼び径 (mm)	内ネジ仕切弁	外ネジ仕切弁	バタフライ弁
50	MFH-1 (φ32)	(φ32)	MFH-1 (φ32)
75		(φ32)	
100		(φ32)	
125		(φ36)	
150		(φ36)	
200		(φ40)	
250	SGT-00P-I (φ40)	SGT-00P-O (φ45)	SGT-00P-I (φ36)
300	SGT-0P-I (φ45)	(φ50)	
350		(φ50)	
400		(φ50)	
450		(φ55)	
500	SGT-1P-I (φ50)	(φ55)	
600	SGT-00P-I (φ40)	(φ55)	
700	SGT-0P-I (φ45)	SGT-1P-O (φ60)	
800		(φ65)	
900		(φ70)	
1000		SGT-2/SGT-00P-O (φ75)	
1100	御問合せ下さい。	御問合せ下さい。	(φ36)
1200			(φ40)
1350			(φ36)
1500			(φ40)

選定圧力は2種(7.5K)。但し、外ネジ仕切弁は1種(4.5K)となっております。

- 内ネジ仕切弁は次の形式に共通です。
  - ・ソフトシール弁(φ50~φ500) ・ダクタイル鋳鉄仕切弁(φ50~φ500) ・内ネジ仕切弁減速機付(φ600~φ1000)
- ( )内はロッド径です。
- MFH-1及びMFH-3は水平ハンドル・直動式で、代わりに垂直ハンドル・減速式のSGT-00Pを選定することも出来ます。………ハンドル径は下記  
 [MFH-1=φ300又はφ500] [MFH-3=φ500] [SGT(00P~1P)=φ428又はφ574]
- 減速比は次の通りです。  
 [SGT-00P=1/2.5] [SGT-0P=1/3] [SGT-1P=1/4.1] [SGT-2/SGT-00P=1/15]
- バタフライ弁については、参考の選定です。詳細につきましては、お問い合わせください。

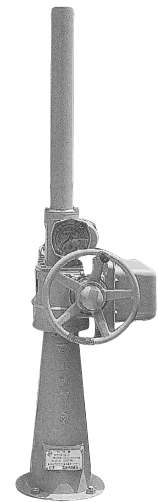
## 38. 電動開閉機

カタログNo.91

出力 (kW)	内ネジ式	外ネジ式
	電動開閉機	電動開閉機
0.2	1,940,000	2,020,000
0.4	2,190,000	2,290,000
0.75	2,440,000	2,540,000
1.5	2,940,000	3,080,000
2.2	3,470,000	3,620,000
3.7	4,210,000	4,400,000
5.5	5,360,000	5,610,000
7.5	6,750,000	7,070,000

- ・オプション品
 

ポテンシオメーター発信機	280,000円
ポテンシオメーター用変換器（駆動部内蔵型）	280,000円
ポテンシオメーター受信機	125,000円
- ・密封型のLHS型もございます。別途ご照会によりお見積りいたします。
- ・弊社技術員派遣費用についてはP1をご参照下さい。



仕切弁

空気弁

副弁

弁

消火栓

バタフライ弁

その他のバルブ・制御

制水扉

開閉機

付属品類

### 39. ロッド、ジョイント、中間軸受（内ネジ用、外ネジ用）

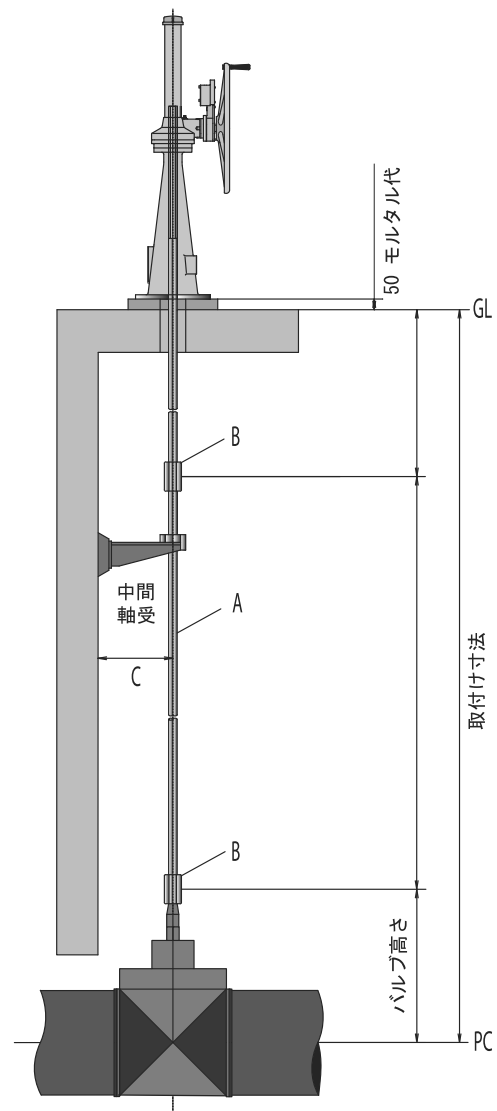
#### 【中間軸】

軸径 (mm)	内ねじ式仕切弁 又は水道用バタフライ弁				外ねじ式仕切弁 又はLO-T <sub>M</sub> 、ジェットポート			
	A ロッド		Bジョイント (筒継手)		A ロッド		Bジョイント (割継手)	
	SUS304		FC200		SUS304		FCD450-10	
	価格 (m単価)	参考質量 (kg/m)	価格 (単価)	参考質量 (kg)	価格 (m単価)	参考質量 (kg/m)	価格 (単価)	参考質量 (kg)
32	76,000	6	26,000	3	-	-	-	-
36	81,000	8	26,000	3	99,000	8	71,000	2
40	88,000	11	35,000	6	115,000	11	79,000	5
42	88,000	11	35,000	6	115,000	11	79,000	5
45	105,000	13	35,000	7	130,000	13	88,000	7
46	105,000	13	35,000	7	130,000	13	88,000	7
50	111,000	16	40,000	7	143,000	16	88,000	7
55	118,000	19	40,000	7	158,000	19	97,000	11
60	126,000	22	49,000	11	178,000	22	97,000	11
65	209,000	26	49,000	11	194,000	26	131,000	13
70	219,000	31	58,000	14	227,000	31	131,000	13
75	262,000	35	58,000	14	263,000	35	131,000	13
80	273,000	40	64,000	14	297,000	40	171,000	16

中間軸受					
軸受部 材質	FC200			オプション	
軸径 (mm)	受台材質SUS304			CACプッシュ加算額	
	壁～軸 芯寸法	価格	重量 (kg)	価格	重量 (kg)
32-46	100	96,000	9	37,000	1
	200	111,000	12		
	300	119,000	15		
	400	140,000	18		
50-70	150	151,000	13	40,000	3
	200	168,000	29		
	300	187,000	33		
	400	207,000	41		
75-100	500	249,000	47	55,000	6
	150	264,000	55		
	200	270,000	58		
	300	299,000	62		
	400	317,000	68		
	500	362,000	80		
600	389,000	84			
700	483,000	92			

・ロッド価格算出はP.30バルブ用手动開閉機選定表をご覧の上、次の通りお願いいたします。

- ①ジョイントは開閉機及びバルブキャップの接続に2個、さらにロッド寸法が3mを超える毎に接続用として1個加算して下さい。(開閉機にジョイントは付属していません)
- ②中間軸受はロッド寸法が3mに1個加算して下さい。  
A (ロッド寸法×m単価) + B (ジョイント単価×個数) + C (中間軸受単価×個数)



## 40. フランジ接合用ボルト・ナット・ガスケット

ソフトシール仕切弁用 (7.5K)

呼び径 (mm)	ボルト・ナット・座金付				ガスケット		
	1台分 (両面)				2枚/1台分		
	SUS304	寸法×長さ	ボルト 本数	参考 締付トルク (N・m)	RF形 (両面)	全面形 (両面)	GF1号 (両面)
50	7,920	M16×70	8	60	1,120	2,510	3,900
75	8,720	M16×75	8	60	1,120	2,790	4,180
100	8,720	M16×75	8	60	1,400	3,060	5,010
125	13,080	M16×75	12	60	1,680	3,350	5,300
150	13,080	M16×75	12	60	1,950	3,900	5,570
200	19,040	M16×80	16	60	2,790	5,570	6,410
250	31,360	M20×85	16	90	3,620	6,410	7,240
300	39,200	M20×90	20	90	4,730	11,140	9,190
350	52,400	M22×95	20	120	5,300	12,530	12,530
400	62,880	M22×95	24	120	7,790	15,030	15,590
450	89,040	M24×100	24	180	7,790	16,700	18,920
500	93,840	M24×110	24	180	10,860	19,490	46,480

ソフトシール仕切弁用 (10K)

呼び径 (mm)	ボルト・ナット・座金付				ガスケット		
	1台分 (両面)				2枚/1台分		
	SUS304	寸法×長さ	ボルト 本数	参考 締付トルク (N・m)	RF形 (両面)	全面形 (両面)	GF1号 (両面)
50	7,920	M16×70	8	60	1,120	2,510	3,900
75	17,440	M16×75	16	60	1,120	3,350	4,180
100	17,440	M16×75	16	60	1,400	3,900	5,010
125	28,000	M20×80	16	90	1,680	4,180	5,300
150	28,000	M20×80	16	90	1,950	4,460	5,570
200	47,040	M20×85	24	90	2,790	6,130	6,410
250	62,880	M22×90	24	120	3,620	7,240	7,240
300	83,840	M22×90	32	120	4,730	12,250	9,190
350	83,840	M22×95	32	120	5,300	13,640	12,530
400	118,720	M24×100	32	180	7,790	16,430	15,590
450	156,400	M24×110	40	180	7,790	18,370	18,920
500	156,400	M24×110	40	180	10,860	21,430	46,480

ソフトシール仕切弁用 (16K)

呼び径 (mm)	ボルト・ナット・座金付				ガスケット		
	1台分 (両面)				2枚/1台分		
	SUS304	寸法×長さ	ボルト 本数	参考 締付トルク (N・m)	RF形 (両面)	全面形 (両面)	GF1号 (両面)
50	15,840	M16×70	16	60	—	—	3,900
75	28,000	M20×80	16	90	—	—	4,180
100	28,000	M20×80	16	90	—	—	5,010
125	41,920	M22×85	16	120	—	—	5,300
150	62,880	M22×90	24	120	—	—	5,570
200	62,880	M22×95	24	120	—	—	6,410
250	89,040	M24×100	24	180	—	—	7,240
300	125,120	M24×110	32	180	—	—	9,190

※ボルト長さは参考寸法となっております。実際の寸法は製品によって変わります。予め、ご了承下さい。

※座金は、ボルトサイズがM20以下：小形丸平座金、M22以上は平座金となります。

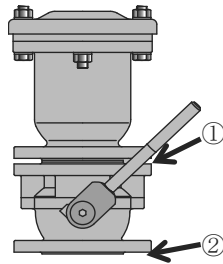
仕切弁用 (7.5K)

呼び径 (mm)	ボルト・ナット				ガスケット		
	1台分 (両面)				2枚/1台分		
	SUS304	寸法×長さ	ボルト 本数	参考 締付トルク (N・m)	RF形 (両面)	全面形 (両面)	GF1号 (両面)
50	7,920	M16×65	8	60	1,120	2,510	3,900
75	8,720	M16×75	8	60	1,120	2,790	4,180
100	8,720	M16×75	8	60	1,400	3,060	5,010
125	13,080	M16×75	12	60	1,680	3,350	5,300
150	13,080	M16×75	12	60	1,950	3,900	5,570
200	19,040	M16×80	16	60	2,790	5,570	6,410
250	31,360	M20×85	16	90	3,620	6,410	7,240
300	39,200	M20×90	20	90	4,730	11,140	9,190
350	52,400	M22×95	20	120	5,300	12,530	12,530
400	62,880	M22×95	24	120	7,790	15,030	15,590
450	89,040	M24×100	24	180	7,790	16,700	18,920
500	93,840	M24×110	24	180	10,860	19,490	46,480

仕切弁用 (10K)

呼び径 (mm)	ボルト・ナット				ガスケット		
	1台分 (両面)				2枚/1台分		
	SUS304	寸法×長さ	ボルト 本数	参考 締付トルク (N・m)	RF形 (両面)	全面形 (両面)	GF1号 (両面)
50	7,920	M16×65	8	60	1,120	2,510	3,900
75	17,440	M16×70	16	60	1,120	3,350	4,180
100	17,440	M16×70	16	60	1,400	3,900	5,010
125	28,000	M20×75	16	90	1,680	4,180	5,300
150	28,000	M20×80	16	90	1,950	4,460	5,570
200	42,000	M20×80	24	90	2,790	6,130	6,410
250	62,880	M22×90	24	120	3,620	7,240	7,240
300	83,840	M22×90	32	120	4,730	12,250	9,190
350	83,840	M22×95	32	120	5,300	13,640	12,530
400	118,720	M24×100	32	180	7,790	16,430	15,590
450	148,400	M24×100	40	180	7,790	18,370	18,920
500	156,400	M24×110	40	180	10,860	21,430	46,480

※ボルト長さは参考寸法となっております。実際の寸法は製品によって変わります。予め、ご了承下さい。



①本体セット側  
②配管側

空気弁・消火栓・補修弁 (7.5K)

呼び径 (mm)		ボルト・ナット・座金付 (SUS304)					ガスケット1枚		
		1台分 (片面)	種類	寸法×長さ	本数/台分 (片面)	参考締付 トルク (N・m)	RF形 (片面)	全面形 (片面)	GF1号 (片面)
75×100	(本体)	4,360	六角B	M16×75	4	60	560	1,395	2,090
	(配管)	4,360	六角B	M16×75	4	60			
75×150	(本体)	4,360	六角B	M16×75	4	60	700	1,530	2,505
	(配管)	4,360	六角B	M16×75	4	60			
100×210	(本体)	7,440	両ねじB	M16×100	4	60	975	1,950	2,785
	(配管)	4,760	六角B	M16×80	4	60			
150×300	(本体)	11,160	両ねじB	M16×100	6	60	1,395	2,785	3,205
	(配管)	7,140	六角B	M16×80	6	60			
200×400	(本体)	16,000	両ねじB	M16×105	8	60			
	(配管)	10,240	六角B	M16×85	8	60			

空気弁・消火栓・補修弁 (10K)

呼び径 (mm)		ボルト・ナット・座金付 (SUS304)					ガスケット1枚		
		1台分 (片面)	種類	寸法×長さ	本数/台分 (片面)	参考締付 トルク (N・m)	RF形 (片面)	全面形 (片面)	GF1号 (片面)
75×100	(本体)	10,160	植込みB	M16×50	8	60	560	1,675	2,090
	(配管)	10,160	植込みB	M16×50	8	60			
※ニューポプハイドと浅層ボール式補修弁は取付不可になります。									
75×200	(本体)	14,480	両ねじB	M16×90	8	60	700	1,950	2,505
	(配管)	8,720	六角B	M16×75	8	60			
75×200 ニューポプ ハイドのみ	(本体)	11,100	両ねじB	M16×95	6	60	975	2,230	2,785
	(配管)	2,540	植込みB	M16×50	2	60			
100×210	(本体)	14,880	両ねじB	M16×100	8	60	1,395	3,065	3,205
	(配管)	8,720	六角B	M16×75	8	60			
150×300	(本体)	16,880	両ねじB	M20×100	8	90			
	(配管)	15,680	六角B	M20×85	8	90			
200×400	(本体)	25,680	両ねじB	M20×105	12	90			
	(配管)	23,520	六角B	M20×85	12	90			

補修弁 (16K)

呼び径 (mm)		ボルト・ナット・座金付 (SUS304)					ガスケット 1枚
		1台分 (片面)	種類	寸法×長さ	本数/台分 (片面)	参考締付 トルク (N・m)	GF1号 (片面)
75×200	(配管)	14,000	六角B	M20×80	8	90	2,090
100×210	(配管)	15,680	六角B	M20×85	8	90	2,505
150×300	(配管)	31,440	六角B	M22×90	12	120	2,785
200×400	(配管)	31,440	六角B	M22×95	12	120	3,205

※ボルト長さは参考寸法となっております。実際の寸法は製品によって変わります。予め、ご了承下さい。

※「B」…ボルト

※座金は、小形丸平座金となります。

## バタフライ弁・制御用・その他のバルブ用 (7.5K)

呼び径 (mm)	ボルト・ナット				ガスケット		
	1台分 (両面)				2枚/1台分		
	SUS304	寸法×長さ	ボルト 本数	参考 締付トルク (N・m)	RF形 (両面)	全面形 (両面)	GF1号 (両面)
50	7,920	M16×65	8	60	1,120	2,510	3,900
75	8,720	M16×75	8	60	1,120	2,790	4,180
100	8,720	M16×75	8	60	1,400	3,060	5,010
125	13,080	M16×75	12	60	1,680	3,350	5,300
150	14,280	M16×80	12	60	1,950	3,900	5,570
200	19,040	M16×80	16	60	2,790	5,570	6,410
250	31,360	M20×90	16	90	3,620	6,410	7,240
300	39,200	M20×90	20	90	4,730	11,140	9,190
350	52,400	M22×90	20	120	5,300	12,530	12,530
400	62,880	M22×90	24	120	7,790	15,030	15,590
450	88,320	M24×90	24	180	7,790	16,700	18,920
500	89,040	M24×100	24	180	10,860	19,490	46,480
600	118,720	M24×100	32	180	13,640	22,270	52,320
700	219,840	M30×110	32	330	22,540	27,830	61,790
800	282,800	M30×120	40	330	28,400	40,640	73,470
900	282,800	M30×120	40	330	37,020	52,880	80,990
1000	339,360	M30×120	48	330	43,700	59,010	95,740
1100	355,200	M30×130	48	330	54,550	66,240	108,820
1200	414,400	M30×130	56	330	59,840	77,370	115,500
1350	705,600	M36×150	56	500	62,340	86,280	124,960
1500	806,400	M36×150	64	500	66,220	102,960	139,700

## バタフライ弁・制御用・その他のバルブ用 (10K)

呼び径 (mm)	ボルト・ナット				ガスケット		
	1台分 (両面)				2枚/1台分		
	SUS304	寸法×長さ	ボルト 本数	参考 締付トルク (N・m)	RF形 (両面)	全面形 (両面)	GF1号 (両面)
50	7,920	M16×65	8	60	1,120	2,510	3,900
75	17,440	M16×70	16	60	1,120	3,350	4,180
100	17,440	M16×70	16	60	1,400	3,900	5,010
125	28,000	M20×75	16	90	1,680	4,180	5,300
150	31,360	M20×90	16	90	1,950	4,460	5,570
200	47,040	M20×90	24	90	2,790	6,130	6,410
250	62,880	M22×90	24	120	3,620	7,240	7,240
300	90,240	M22×100	32	120	4,730	12,250	9,190
350	90,240	M22×100	32	120	5,300	13,640	12,530
400	118,720	M24×100	32	180	7,790	16,430	15,590
450	148,400	M24×100	40	180	7,790	18,370	18,920
500	156,400	M24×110	40	180	10,860	21,430	46,480
600	339,360	M30×120	48	330	13,640	25,890	52,320
700	339,360	M30×120	48	330	22,540	33,130	61,790
800	414,400	M30×130	56	330	28,400	44,260	73,470
900	438,480	M30×140	56	330	37,020	55,100	80,990
1000	705,600	M36×150	56	500	43,700	66,240	95,740
1100	705,600	M36×150	56	500	54,550	73,470	108,820
1200	820,480	M36×160	64	500	59,840	84,610	115,500
1350	1,532,160	M42×180	72	580	62,340	95,740	124,960
1500	1,702,400	M42×180	80	580	66,220	110,220	139,700

※ボルト長さは参考寸法となっております。実際の寸法は製品によって変わります。予め、ご了承下さい。

※外面粉体塗装時のボルト長さは異なりますので、別途お問合せ下さい。

## 41. 営業主要品目

### 弁栓・門扉類

#### ①弁 類

(仕 切 弁)

- ・JWWA B120 ソフトシール仕切弁
- ・耐震形 (NS形・GX形) ソフト
- ・K形ソフト
- ・塩ビ管ソフト
- ・ポリ管ソフト
- ・ハイポリソフト
- ・ツープートバルブ (多目的仕切弁)
- ・外ねじ仕切弁
- ・JWWA B122 水道用ダクタイル鋳鉄仕切弁
- ・鋼板製仕切弁

(空 気 弁)

- ・急排空気弁 (JWWA B137 急速空気弁)
- ・ニューエアリス (不凍式急排形空気弁)
- ・急排ミニ
- ・急排フラッシュ (洗浄機能付急排空気弁)
- ・エアエース (汚泥、下水用空気弁)
- ・カムレバーロック式急速空気弁

(副 弁)

- ・ボール式補修弁
- ・JWWA B126 水道用補修弁

(消 火 栓)

【地 上 式】

- ・単口消火栓 (回転式、多雪型)
- ・双口消火栓
- ・各都市型消火栓

【地 下 式】

- ・JWWA B103 水道用地下式消火栓
- ・ミニハイド
- ・JWWA B135 水道用ボール式単口消火栓
- ・ニューボブハイド
- ・各都市型消火栓

(バタフライ弁)

- ・JWWA B138 水道用バタフライ弁
- ・センターキャップバタフライ弁
- ・更新バタフライ弁
- ・二重構造弁体離脱形バタフライ弁
- ・短面間バタフライ弁
- ・フランジレスバタフライ弁
- ・メタキャストバルブ
- ・メタルシートバタフライ弁
- ・鋼板製バタフライ弁
- ・水没バタフライ弁
- ・親子バタフライ弁
- ・キャパテックバルブ
- ・耐震 (NS形・GX形) バタフライ弁
- ・トリガーバルブ (緊急遮断弁)
- ・震災貯水槽用トリガーバルブ
- ・フローセンサトリガーバルブ
- ・感震トリガーバルブ

(制御用・その他のバルブ)

- ・LO-T<sub>M</sub>
- ・センターキャップLO-T<sub>M</sub>
- ・更新LO-T<sub>M</sub>
- ・二重構造弁体離脱形LO-T<sub>M</sub>
- ・耐震NS形LO-T<sub>M</sub>
- ・ダブルウェイバタ
- ・耐震NS形ダブルウェイバタ
- ・更新ダブルウェイバタ
- ・短面間ダブルウェイバタ
- ・ジェットポート
- ・ユニポート
- ・キャピレスバルブ (流量・圧力制御弁、スリーブ弁)
- ・平底弁
- ・逆止弁
- ・オートキャッチ (自動圧力制御形、1次圧定圧制御形、水位調整タイプ)
- ・ストレーナ
- ・フローバランス
- ・マディハイバルブ (偏心構造弁)
- ・更新マディハイバルブ (偏心構造弁)

#### ②門 扉 類

- ・制水扉
- ・制水弁扉
- ・可動堰
- ・角落し
- ・急閉ゲート
- ・ポンプゲート
- ・スライドゲート
- ・ローラーゲート
- ・転倒ゲート
- ・フラップゲート
- ・更新対応型ゲート
- ・不断水ゲート

#### ③開 閉 機

- ・手動丸ハンドル式開閉機
- ・電動開閉機
- ・各種開閉機
- ・ベベルギア式開閉機
- ・急閉式電動開閉機 (自重閉作動可能形)

#### ④不断水分岐工事用機器

- ・不断水分岐用二重構造弁体離脱形バタフライ弁
- ・不断水分岐用二重構造弁体離脱形LO-T<sub>M</sub>
- ・不断水分岐用二重構造弁体離脱形親子バタフライ弁

#### ⑥そ の 他

- ・異形管

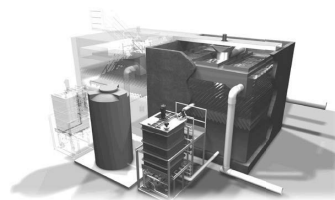
※上記製品の内、価格表に掲載されていない製品につきましては、ご照会によりお見積りいたします。



## 水処理機器・装置類

### ①上水道・簡易水道・工業用水道施設

- ・取水設備
- ・沈砂池設備
- ・薬品沈殿池設備
- ・ろ過池設備
- ・排水処理設備
- ・薬品注入設備
- ・高度処理設備
- ・膜処理設備
- ・MIEX（帯磁性イオン交換樹脂）処理システム
- ・PTFE膜ろ過装置



MIEX処理システム



PTFE膜ろ過装置



レスプロ式汚泥掻寄機 + 高濃度排泥装置

### ②下水道処理施設

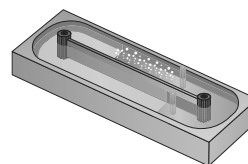
- ・沈砂池設備
- ・ポンプ設備
- ・沈殿池設備
- ・反応タンク設備
- ・送風機設備
- ・消毒設備
- ・用水設備
- ・高度処理設備
- ・汚泥濃縮設備
- ・汚泥脱水設備
- ・脱臭設備
- ・汚泥堆肥化設備
- ・電気計装設備
- ・し尿受入設備



耐食性ユニット型  
ピンラック式除塵機



エスカルゴ (沈砂分離機)



OD法における  
二点DO制御システム



アトラスコプロ  
ZSプロウ



Aqua DDM

### ③バイオガス施設

- ・メタン発酵設備
- ・家畜糞尿系バイオガス設備
- ・食品残渣系バイオガス設備
- ・工業排水系バイオガス設備



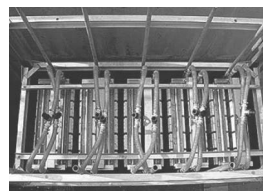
清水町美蔓バイオガスプラント



八重瀬町地域循環型  
バイオガスプラント

### ④産業環境施設

- ・用水浄化設備
- ・用水循環・再利用設備
- ・有機系排水処理設備
- ・無機系排水処理装置
- ・特殊排水処理装置



膜分離活性汚泥法



回転泥雷也



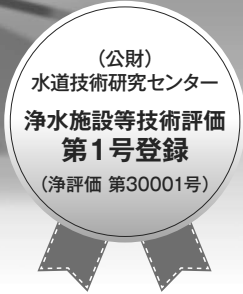
先進的高度浄水処理・有機物除去技術

消毒副生成物  
対策に最適

マイエックス

# MIEX<sup>®</sup> 処理システム

MIEX<sup>®</sup> 樹脂(帯磁性イオン交換樹脂)

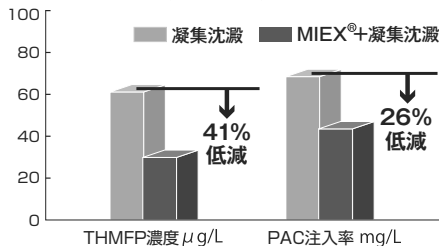


MIEX<sup>®</sup>処理システムは、磁性を帯びたイオン交換樹脂を用いた高度浄水処理システムで、上向流により、濁度の影響を受けず溶解性有機物を効率的に除去します。前処理として凝集沈澱の前後砂ろ過や膜ろ過の前段に組み込み使用することで、従来のプロセスを変えず、容易に導入することができます。

### ■ 特長と導入効果

樹脂はオンサイトで再生、再利用	トリハロメタン・ハロ酢酸対策に有効	濁度・水温の影響を受けずに処理が可能
ランニングコストの改善 ・PAC、オゾン注入率低減 ・活性炭ライフ延長	溶解性有機物・色度の除去	従来プロセスを変えずに導入可能 ※上向流による処理を実現

### ■ MIEX<sup>®</sup>の効果(実験結果)



### ■ 導入事例

トリハロメタン対策	東京都小笠原村扇浦浄水場 東京都小笠原村沖村浄水場
ハロ酢酸対策	兵庫県佐用町奥海浄水場

# レシプロ式汚泥掻寄機 + 高濃度排泥装置

(公財) 水道技術研究センター  
「水道施設の点検を含む維持・修繕に関する新技術事例集  
(Aqua-LIST)」掲載 (技例 第21-014号)

耐震補強に最適!

掻き寄せから排泥までカバーするトータルシステム

## 優れた耐久性

主要部材はステンレス、ガイドレールは耐摩耗性に優れた高密度ポリエチレンを採用しているため、耐久性に優れています。

## 高い耐震性

脱落や脱輪する部材が無く、軽量かつ重心が低いため、耐久性に優れ、スロッシングの影響を受けません。

## 高い排泥効果

独自の高濃度排泥装置によって排泥ピット内の汚泥を流動化し、高濃度排出を実現します。

## 維持管理が容易

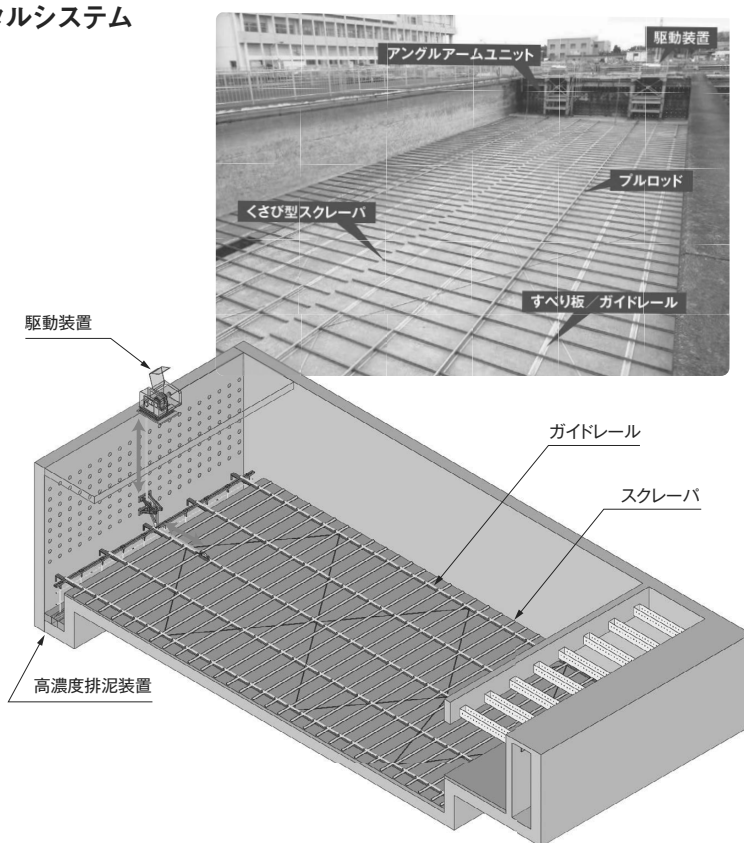
交換部品が少ないため、維持管理の手間を軽減できます。

## 優れた応答性

池底全面に等間隔でスクレーバを敷設しているため、連続で汚泥を掻き寄せることができます。

## 単純な土木構造

池底の機械基礎が不要なため、土木構造物が単純です。



## 排泥ピット

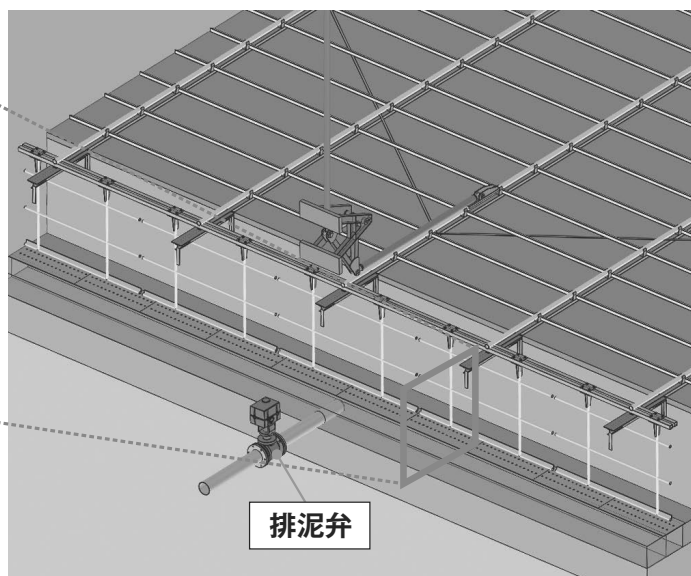


### 汚泥攪拌棒

掻寄後の往復運動を利用して、排泥ピット内の汚泥を流動化させます。

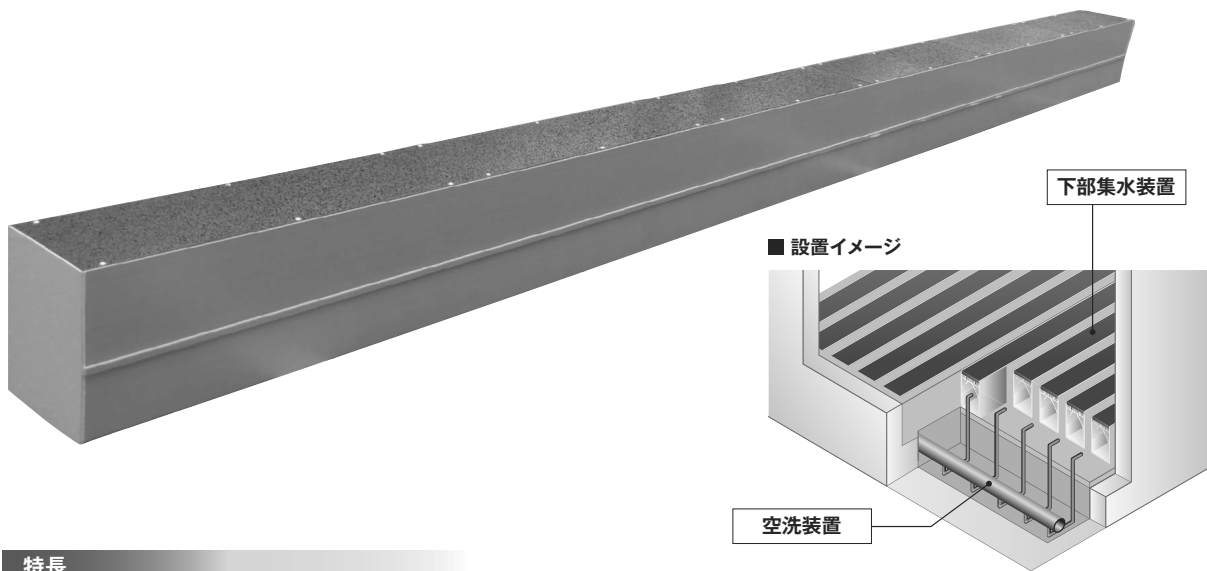
### パンチプレート

流動化した汚泥を分散させて、均一に排泥します。



# 低損失一体型下部集水装置 コネクトレスブロック

## 水洗浄・空気洗浄が可能な 急速ろ過池・粒状活性炭吸着池用下部集水装置



### 特長

#### 低損失

低い圧力損失を空気洗浄併用型装置で実現。

#### 一体品で空気・水漏れなし

現場での連結作業が不要で、Oリングの取付不良や接着剤の塗り忘れなどの接続不良による漏れなし。

#### 更新・新設いずれにも対応

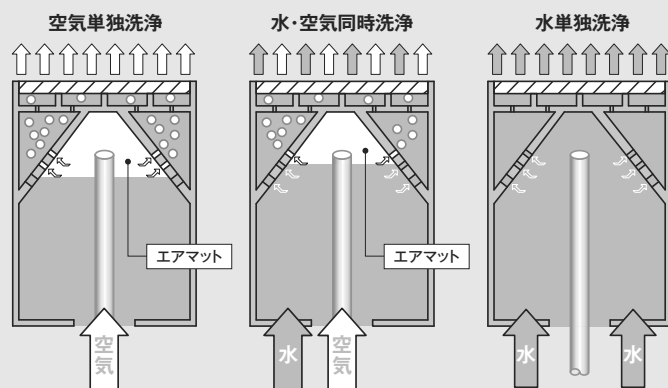
陶磁器製下部集水装置の更新に対応。自己洗浄型ろ過池の更新機種として最適。

### 仕様

項目	従来品	コネクトレスブロック	
材質	本体	HDPE	PVC
	多孔板	HDPE	HDPE
寸法	幅	260~410mm	270mm
	高さ	230~400mm	350mm
	1本あたりの長さ	900~1,300mm	任意の長さで製作
現地組み立て	あり	なし	

### 構造・洗浄方法

空気単独および水・空気同時洗浄では、一次ラテラルにおいて形成させたエアマットにより均一な洗浄を実現



強度、耐薬品性に優れた中空糸型精密ろ過膜

ポリテトラフルオロエチレン

# PTFE膜ろ過装置

(公財)水道技術研究センター 水道用膜ろ過装置認定取得済み

高強度 長寿命!

## 安全な水を供給

濁質はもとより細菌類やクリプトスポリジウムなどの耐塩素性の病原性微生物を高効率で除去します。

## 長寿命の膜

強度、耐薬品性に大変優れたPTFE(ポリテトラフルオロエチレン)を用いた膜であり、長寿命です。

## 優れた耐薬品性

PTFEは耐薬品性に富むことから、ファウリング物質に応じたさまざまな薬品を使用した洗浄が可能です。

## 長期間の安定した運転

透水性と物理洗浄性を上げる膜構造を採用しているとともに、薬液洗浄時の膜透水性の回復が非常に高いことから、長期間にわたり安定した運転が行えます。

## 様々な顧客ニーズに対応

ケーシング収納型と浸漬型をラインナップし、原水水质や使用環境など様々な条件に合わせた型式の選択ができます。

ケーシング収納型



浸漬型



下水処理場省エネ化の切り札

# 高効率容積式スクリュブローフ アトラスコプコ ZSブローフ

容積式ブローフの長所と高い省エネ性を併せ持つ新型ブローフ

省エネルギーを追求

サージングが無いので広範囲の風量制御が容易

パッケージ化で据付、維持管理が容易



令和3年度日本下水道新技術機構 建設技術審査証明 更新

小規模下水道の脱炭素化に貢献

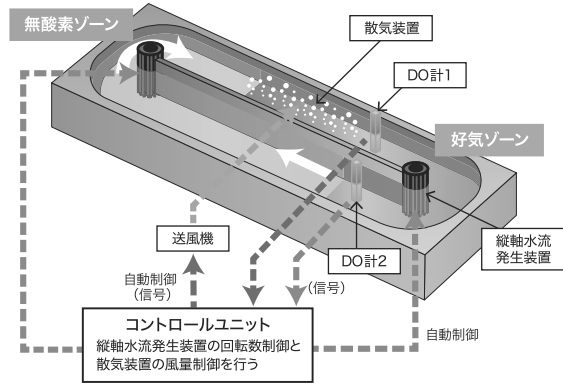
# 《高効率省エネ型OD法》OD法における 二点DO制御システム

- 統廃合・再構築に最適
- 建設コスト・維持管理コストの縮減

省エネルギー  
30%以上の  
消費電力を削減

処理能力の  
増強  
短い処理時間※で  
安定した処理が可能  
※流入水質条件等によります

自動制御で  
安定処理  
流入負荷変動に  
柔軟に対応



- 日本下水道事業団JS基準化技術
- 日本産業機械工業会令和3年度第47回優秀環境装置表彰  
「経済産業大臣賞」受賞