

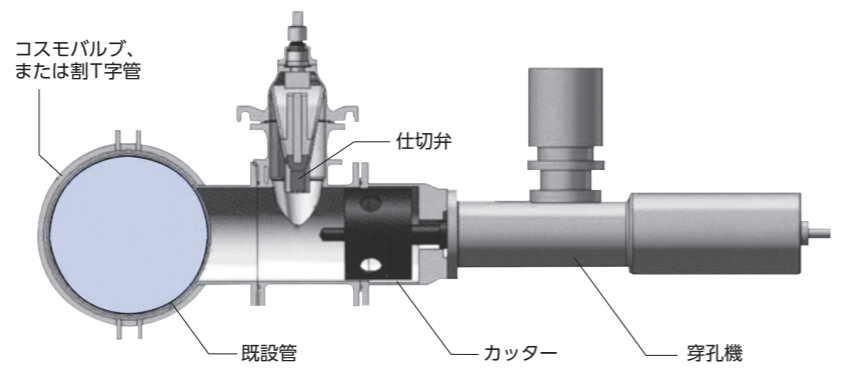
VIII. 不断水分岐工法

概要

不断水分岐工法は、専用穿孔機により断水せずに既設管の分岐工事を行う工法で、日本では昭和35年に当社が開発した穿孔機「コスモボーラー」により確立されました。当社では、口径2,500までの分岐工事を可能にする世界最大の不断水穿孔機を完成させるなど、不断水工法のパイオニアとして技術の革新と開発に努め、不断水のシステムを不動のものとして完成しています。

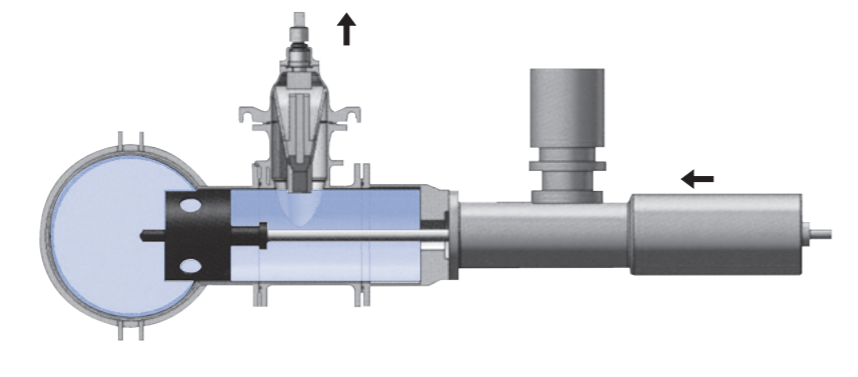
1

既設管にコスモバルブ、または割T字管と仕切弁を取付けます。仕切弁が開いていることを確認してから、穿孔機を取付けます。



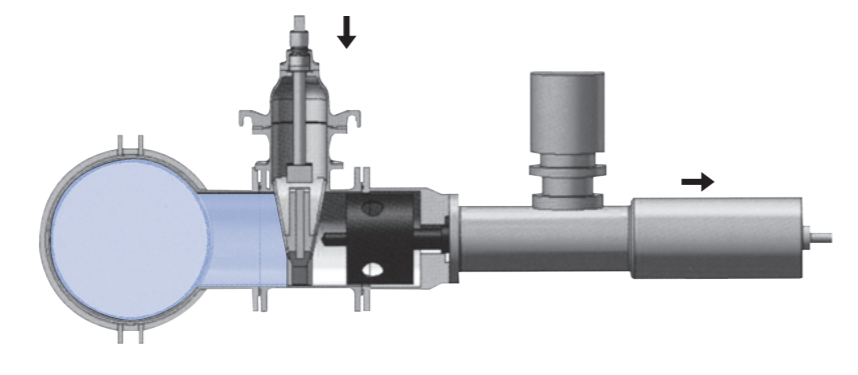
2

穿孔機のカッターを前進させ、既設管に穴を開けます。



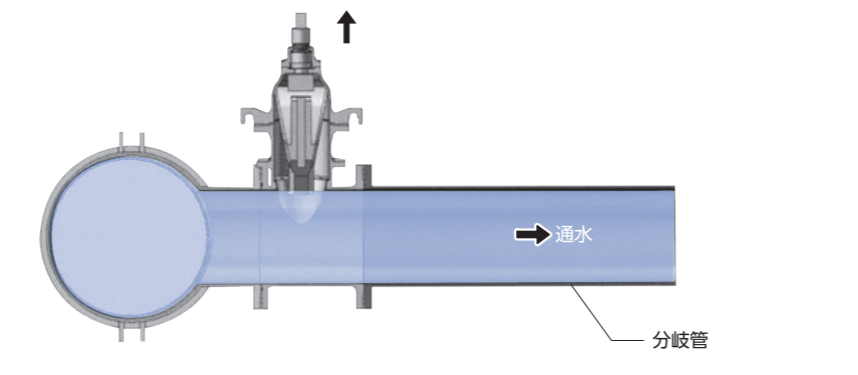
3

穿孔機のカッターを元に戻し、仕切弁を閉じます。



4

穿孔機を取外し、分岐側の配管が完了した後、仕切弁を開け、通水します。



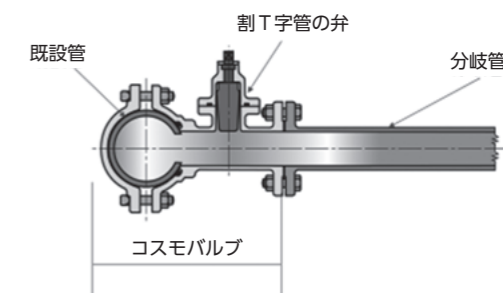
不断水分岐選択フロー

本管から不断水で分岐連絡をしたい

弁付き ← 弁なし → 割T字管

P.152 ~

コスモバルブシリーズ



既設管の管種	利用例	割T字管の弁	製品名	記載ページ
ダクタイル鋳鉄管	製品全体で分岐・本管軸方向とも 3DkN	ソフトシール仕切弁	コスモ耐震型 ロックバルブ 2 型	P.116
	製品全体で分岐方向に 3DkN	ソフトシール仕切弁	コスモ耐震型 ロックバルブ	P.114
		簡易弁	コスモバルブ 耐震型	P.120
	狭小スペースタイプ	簡易弁	コスモ耐震型 ロックバルブ S50 形	P.117
	免震タイプ	ソフトシール仕切弁	耐震型ロータリーバルブ	P.118
	分岐口径呼び径 75 ~	ソフトシール仕切弁	コスモロータリーバルブ	P.118
硬質塩化ビニル管・鋼管	小口径分岐呼び径 40・50	ソフトシール仕切弁	ST ソフトダクタイル 鋳鉄管用免震タイプ	P.126
	分岐口径呼び径 75 ~	ソフトシール仕切弁	ST ソフトダクタイル 鋳鉄管用	P.128
	小口径分岐呼び径 40・50	簡易弁	ST バルブダクタイル 鋳鉄管用	P.144
	分岐口径呼び径 75 ~	ソフトシール仕切弁	ST ソフト硬質塩化ビニル管・鋼管用	P.140
配水用ポリエチレン管	小口径分岐呼び径 40・50	簡易弁	ST バルブ硬質塩化ビニル管・鋼管用	P.149
	分岐口径呼び径 75 ~	ソフトシール仕切弁	ST ソフト水道配水用 ポリエチレン管用	P.141
		ソフトシール仕切弁	ST ソフト耐震型 水道配水用ポリエチレン管用 回転防止付ポリ挿し口	P.141
	小口径分岐呼び径 40・50	簡易弁	ST バルブ水道配水用 ポリエチレン管用	P.151

※ 石綿管に関してはお問い合わせください。

1 コスモバルブ耐震・免震シリーズ

※QRコードより取扱説明書をご覧ください。

コスモ耐震型ロックバルブ



鋳鉄管用



鋼管用

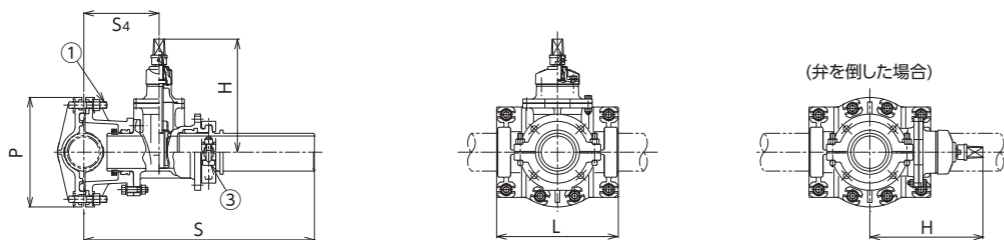
■ 特長

1. 製品全体で分岐方向3DkNの離脱防止力
2. フランジレスにて接合可能
3. 浅層埋設にも対応(バルブの横倒しが可能)
4. ベンドタイプは、11¼°、22½°、45°、90°に対応(K形の場合のみ)

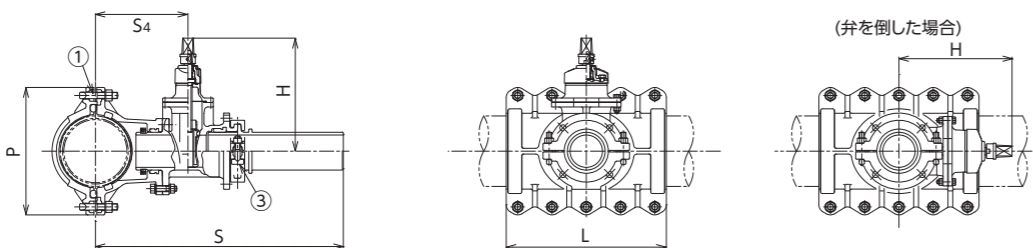
※分岐形状、角度によらず同一価格です。



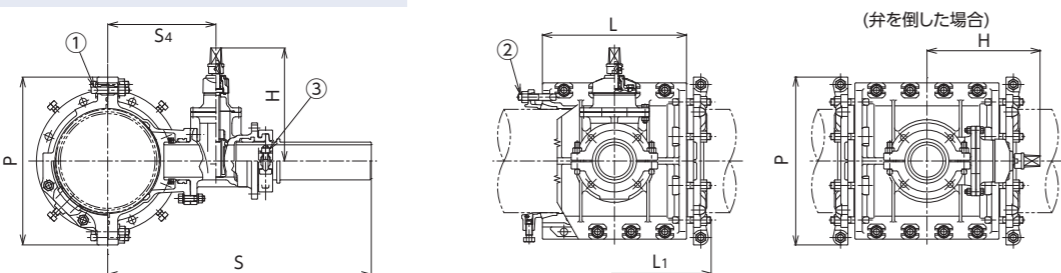
呼び径75～150×呼び径75～150 寸法図(同径分岐)



呼び径100～200×呼び径75～150 寸法図(異径分岐)



呼び径250～350×呼び径75～150 寸法図



【鋳鉄管用】

RLKVKS(メカ挿し口) RLKVNSS(NS形挿し口) RLKVPS(ポリ挿し口) (mm)

呼び径	価格(円)	L	L1	H	P	S			S4	①T頭ボルト・ナット	②T頭ボルト・ナット	③T頭ボルト・ナット
						メカ挿し口	NS形挿し口	ポリ挿し口				
75 × 50	330,200	340		315	309	—	—	736	218	8-M20 × 90		
× 75	333,810					683	603	753				
100 × 50	336,030	360		315	290	—	—	771	253	6-M20 × 100		
× 75	339,640					718	638	788				
× 100	399,340	380		355	342	725	678	835	240	8-M20 × 90		2-M16 × 85
150 × 50	365,410	450	—	315	346	—	—	800	282			
× 75	369,020					747	667	817				
× 100	415,110					772	725	882				
× 150	573,980					445	408	805				
200 × 50	415,900	500		315	398	—	—	807	289			
× 75	419,510					754	674	824				
× 100	450,150					779	732	889				
× 150	625,480					445	408	859				
250 × 50	572,250	400	556	315	477	—	—	830	312	8-M20 × 100		2-M16 × 85
× 75	539,220					777	697	847				
× 100	591,330					802	755	912				
× 150	662,720					550	706	859				
300 × 50	625,320	450	604	315	524	—	—	856	338	8-M20 × 100		2-M16 × 85
× 75	588,900					803	723	873				
× 100	644,370					828	781	938				
× 150	687,600					550	704	885				
350 × 50	705,200	450	602	315	606	—	—	883	365	8-M20 × 100	20-M20 × 100	2-M16 × 85
× 75	644,370					830	750	900				
× 100	699,940					855	808	965				
× 150	841,540					550	702	911				

※T頭ボルト・ナット①②：合金ボルト、③：酸化被膜ボルト
 ※ポリ挿し口50分岐について：呼び径75分岐の割T字管に75×50のポリ挿し口継手を接続したものです。
 本体及びバルブ・コアは呼び径75になります。

【鋼管用】

RLVSKS(メカ挿し口) RLVSNSS(NS形挿し口) RLVSPS(ポリ挿し口) (mm)

呼び径	価格(円)	L	L1	H	P	S			S4	①T頭ボルト・ナット	②T頭ボルト・ナット	③T頭ボルト・ナット							
						メカ挿し口	NS形挿し口	ポリ挿し口											
75 × 75	333,810	340		315	309	681	601	751	216	8-M20 × 90									
100 × 75	339,640	360				716	636	786	251	6-M20 × 100									
× 100	399,340	380		355	342	723	676	833	238	8-M20 × 90		2-M16 × 85							
150 × 75	369,020	450	—	315	346	745	665	815	280	10-M20 × 100									
× 100	415,110					770	723	880											
× 150	631,380					445	408	803	758				978	283					
200 × 75	419,510					500		315	398				752	672	822	287			
× 100	450,150	560		315	445	777	730	887	292										
× 150	688,030					857	812	1032	337										
250 × 75	575,860					400	556	315	477				777	697	847	310	8-M20 × 100	16-M20 × 100	2-M16 × 85
× 100	650,460					550	706	355	445				802	755	912	315	10-M20 × 100	2-M20 × 90	
× 150	728,990	450	604	315	524	859	814	1034	337	8-M20 × 100	16-M20 × 110	2-M16 × 85							
300 × 75	628,930					803	723	873	336										
× 100	708,810					828	782	938	341										
× 150	756,360					550	704	445	885				840	1060	363	10-M20 × 100	2-M20 × 90		

※T頭ボルト・ナット①②：合金ボルト、③：酸化被膜ボルト

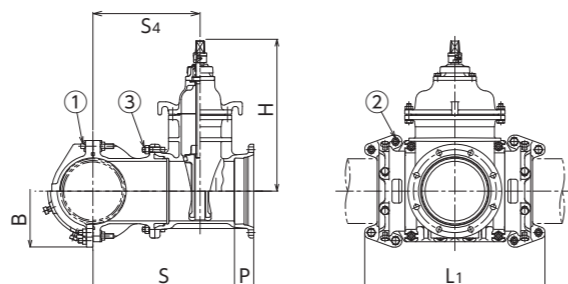
不断水分岐用コスモバルブ ST 型

※QRコードより取扱説明書をご覧ください。

コスモ耐震型ロックバルブ2型K形受口



RLKV2KU



(mm)

呼び径	価格(円)	L1	H	B	S	S4	P	①T頭ボルト	②ボルト	③T頭ボルト
75 × 75	360,700	405	315	239	305	230	80	6-M16 × 85	T頭 8-M16 × 85	4-M16 × 65
100 × 75	367,040	450		288	310	235				4-M20 × 75
× 100	406,150		355	315	288	335	245	6-M20 × 100	T頭 8-M20 × 90	4-M16 × 65
150 × 75	432,390	520	355			348	265			4-M20 × 75
× 100	454,500		445	315	348	390	280	8-M20 × 120	六角 8-M20 × 90	6-M20 × 75
× 150	537,920	626	540			416	520			395
200 × 200	901,640	756	630	470	560	435	80	10-M20 × 120	六角 8-M20 × 85	8-M20 × 75
250 × 200	984,890		540		572	595				450
× 250	1,197,810	829	540	522	585	460	80	10-M20 × 120	六角 8-M20 × 85	8-M20 × 75
300 × 200	1,040,280		630		540	625				480
× 250	1,225,440	828	720	572	650	510	80	10-M20 × 120	六角 8-M20 × 85	8-M20 × 75
× 300	1,388,890		540		572	620				495
350 × 200	1,127,440	838	630	632	655	510	80	10-M20 × 120	六角 8-M20 × 85	8-M20 × 75
× 250	1,370,440		540		632	675				536
× 300	1,584,940	838	720	685	650	525	80	10-M20 × 120	六角 8-M20 × 85	6-M20 × 75
400 × 200	1,211,590		630		632	685				540
× 250	1,443,550	838	720	685	700	560	80	10-M20 × 120	六角 8-M20 × 85	8-M20 × 75
× 300	1,680,030		540		685	715				570
450 × 200	1,332,740	838	630	685	735	595	80	10-M20 × 120	六角 8-M20 × 85	8-M20 × 75
× 250	1,587,910		540		685	715				570
× 300	1,848,020	838	720	685	735	595	80	10-M20 × 120	六角 8-M20 × 85	8-M20 × 75
500 × 200	1,466,030		540		685	735				595

※①: SUS403 ボルト
②: 呼び径 75 ~ 450 は SUS304 ボルト
呼び径 500 は SCM435 ボルト
③: SUS304 ボルト

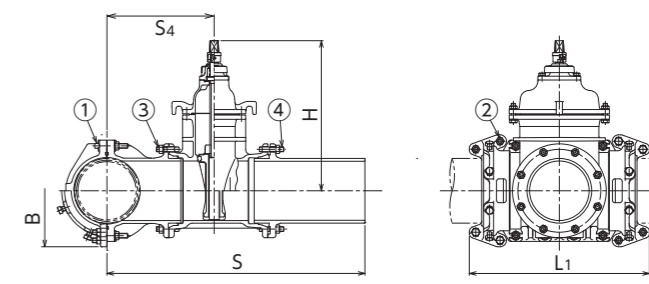
不断水分岐用コスモバルブ ST 型

※QRコードより取扱説明書をご覧ください。

コスモ耐震型ロックバルブ2型メカ挿し口付



RLKV2KS



(mm)

呼び径	価格(円)	L1	H	B	S	S4	①T頭ボルト	②ボルト	③T頭ボルト	④T頭ボルト
75 × 75	426,700	405	315	239	775	230	80	6-M16 × 85	T頭 8-M16 × 85	4-M16 × 65
100 × 75	433,040	450		288	780	235				4-M20 × 75
× 100	487,550		355	315	288	810	245	6-M20 × 100	T頭 8-M20 × 90	4-M20 × 90
150 × 75	498,390	520	355			348	805			265
× 100	535,900		445	355	348	830	265	4-M20 × 75		
× 150	658,920	626	540	470	1003	395	80	10-M20 × 120	六角 8-M20 × 90	6-M20 × 75
200 × 200	1,036,640		630		470	1043				435
250 × 200	1,119,890	756	630	522	1068	460	80	10-M20 × 120	六角 8-M20 × 85	8-M20 × 90
× 250	1,355,810		540		522	1083				450
300 × 200	1,175,280	829	630	572	1113	480	80	10-M20 × 120	六角 8-M20 × 85	8-M20 × 90
× 250	1,383,440		720		572	1176				510
× 300	1,639,290	828	720	572	1176	510	80	10-M20 × 120	六角 8-M20 × 85	6-M20 × 75
350 × 200	1,262,440		540		572	1103				495
× 250	1,528,440	838	630	632	1143	510	80	10-M20 × 120	六角 8-M20 × 85	8-M20 × 90
× 300	1,835,340		720		632	1201				536
400 × 200	1,346,590	838	540	685	1133	525	80	10-M20 × 120	六角 8-M20 × 85	6-M20 × 75
× 250	1,601,550		630		685	1173				540
× 300	1,930,430	838	720	685	1226	560	80	10-M20 × 120	六角 8-M20 × 85	8-M20 × 100
450 × 200	1,467,740		540		685	1153				545
× 250	1,745,910	838	630	685	1203	570	80	10-M20 × 120	六角 8-M20 × 85	8-M20 × 90
× 300	2,098,420		720		685	1260				595
500 × 200	1,601,030	856	540	760	1178	570	10-M20 × 120	六角 8-M24 × 100	6-M20 × 75	6-M20 × 90

※①: SUS403 ボルト ②: 呼び径 75 ~ 450 は SUS304 ボルト 呼び径 500 は SCM435 ボルト
③: SUS304 ボルト ④: SUS304 ボルト

不断水分岐用コスモバルブ ST 型

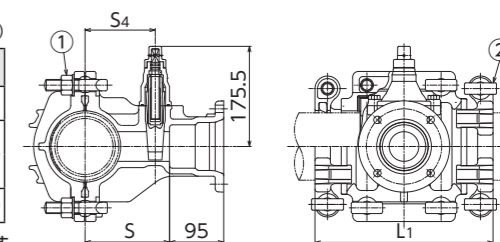
コスモ耐震型ロックバルブS50形



RLVS50US

(mm)

呼び径	価格(円)	S	S4	L1	①T頭ボルト・ナット	②T頭ボルト・ナット
75 × S50	104,750	135	110	218	4-M16 × 85	4-M16 × 85
100 × S50	122,290	148	123	220	4-M20 × 90	4-M20 × 100
150 × S50	144,860	174	149	228		4-M20 × 110
200 × S50	189,310	200	175	230		



※ S50 形受口付不断水分岐バルブです。※分岐側で離脱防止力 3DkN を有しています。
※弁開閉方向: 左開き
※①: 合金ボルト ②: 酸化被膜ボルト

コスモ耐震型ロータリーバルブ・ロータリーバルブ

RVKSS

コスモ耐震型ロータリーバルブ補強金具付

RVNSU

コスモ耐震型ロータリーバルブ (呼び径350～)

RVKS

コスモロータリーバルブ (呼び径200～300)

■ 特長

1. 製品全体で分岐方向3DkNの離脱防止力 (耐震型のみ)
2. コンパクトな形状で穿孔機の小型化を実現
3. 浅層埋設にも対応 (回転式簡易弁を採用しバルブ高が低い)



【ラインナップ】

呼び径 200～300 × 150～300

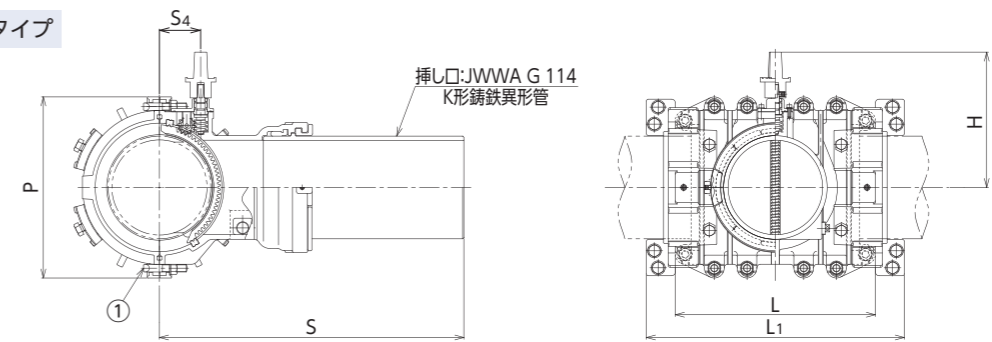
分岐形状 メカ挿し口

45°・90°挿し口 (分岐呼び径150除く)

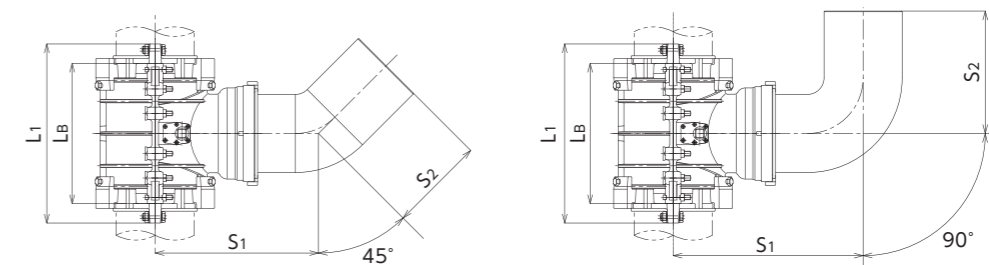
呼び径 350～600 × 350～600

分岐形状 NS形受口 ※GX形直管挿し口および異形管挿し口と接続可能

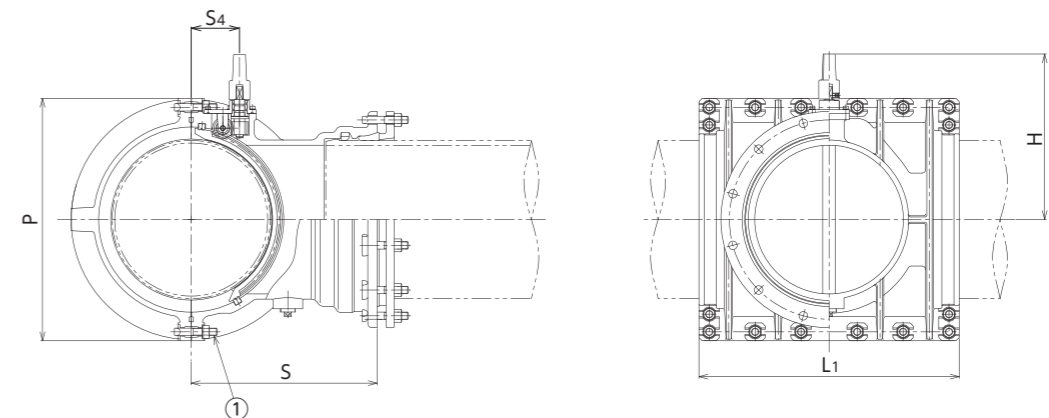
メカ挿し口タイプ



バンドタイプ



NS形受口タイプ (呼び径350以上)



呼び径	RVKSS	RVKS	L	L1	H	P	S	S1	S2	S4	①T頭ボルト・ナット
	価格(円)補強金具付	価格(円)									
200 × 150	855,280	665,380	442	598	348	444	783.0	—	—	104	8-M20 × 100
× 200	958,370	768,470					727.0				
200 × 200 × 45°	1,042,590	852,690	529	682	358	479	—	580	336	109	12-M20 × 100
× 90°	1,057,590	867,690						690	450		
250 × 200	1,062,140	865,390	580	740	384	527	815.0	—	—	110	12-M20 × 100
× 250	1,212,300	1,015,550					805.0				
250 × 250 × 45°	1,301,960	1,105,210	—	—	—	—	—	630	355	—	—
× 90°	1,333,180	1,136,430						770	492		
300 × 250	1,283,500	1,059,600	—	—	—	—	833.5	—	—	—	—
× 300	1,449,270	1,225,370					824.5				
300 × 300 × 45°	1,560,470	1,336,570	—	—	—	—	—	675	395	—	—
× 90°	1,592,890	1,368,990						785	506		
呼び径	RVNSU		LB	L1	H	P	S	S1	S2	S4	①T頭ボルト・ナット
	価格(円)										
350 × 350	2,013,080		—	650	416	600	475.0	—	—	130	16-M20 × 100
400 × 400	2,347,640			700	444	652	500.0				
450 × 450	2,927,600			760	470	711	550.0			145	20-M20 × 100
500 × 500	3,197,300			800	497	766	600.0			154	
600 × 600	5,335,000			980	576	888	650.0			180	24-M24 × 120

※上記以外の図面はお問い合わせください。
 ※T頭ボルト・ナット：SUS403ボルト

I ダクタイル 鑄鉄管用継手
 II ポリ管用継手
 III 塩ビ管・鋼管用継手
 IV 特殊継手
 V プロテクター シリーズ
 VI 伸縮可撓管
 VII フランジ アダプター
 VIII 不漏水 分岐工法
 IX 不漏水インサート ティング工法
 X リンベーション 工法
 XI 飲料水兼用 耐震性貯水槽
 XII その他製品
 XIII 参考掘削図
 XIV 各種パイプ 外径寸法表

I ダクタイル 鑄鉄管用継手
 II ポリ管用継手
 III 塩ビ管・鋼管用継手
 IV 特殊継手
 V プロテクター シリーズ
 VI 伸縮可撓管
 VII フランジ アダプター
 VIII 不漏水 分岐工法
 IX 不漏水インサート ティング工法
 X リンベーション 工法
 XI 飲料水兼用 耐震性貯水槽
 XII その他製品
 XIII 参考掘削図
 XIV 各種パイプ 外径寸法表

※QRコードより取扱説明書をご覧ください。



75~200 × 75~150



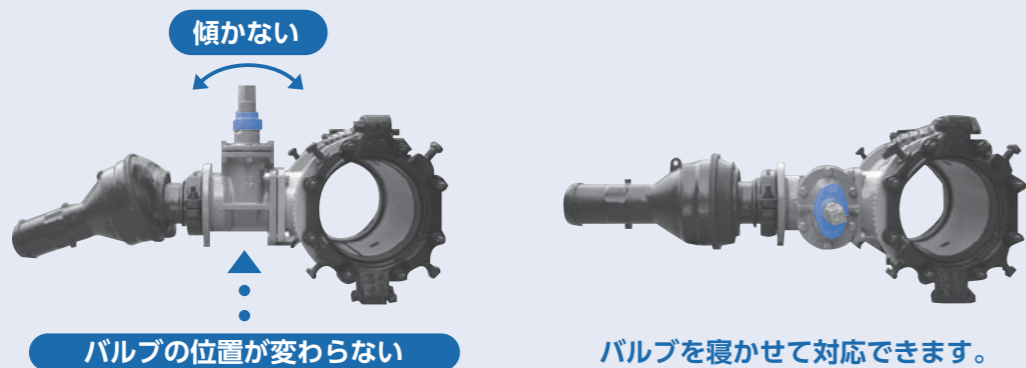
250~350 × 75~150

コスモバルブ耐震型(直管タイプ・ベンドタイプ)

■ 特長

1. 製品全体で分岐方向3DkNの離脱防止力。
2. 地震で起こりがちな、分岐部にかかる変位を吸収し、分岐部を安全に保つ。
3. 耐震部はボール形の可撓構造で管路の変位をすばやく吸収し、優れた耐震機能を発揮。
4. 分岐管路が変位してもバルブの位置が変わらない。
5. 従来の穿孔機で穿孔工事可能で、工事終了後はそのまま仕切弁として使える。

従来の穿孔機で穿孔工事可能
分岐バルブが変位しても、バルブの位置が変わらない。



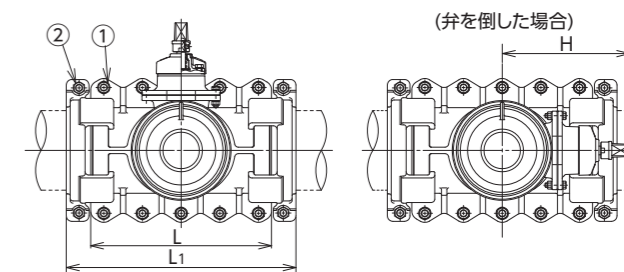
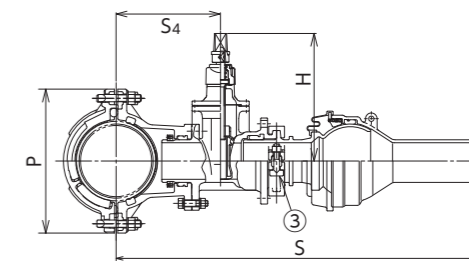
【直管タイプ】

呼び径100～200×呼び径75～150 寸法図

RSTCNS(NS形挿し口)

RSTCKS(メカ挿し口)

呼び径(mm)	価格(円)
75 × 75	575,840
100 × 75	583,470
× 100	653,380
150 × 75	630,010
× 100	721,310
× 150	898,520
200 × 75	677,880
× 100	747,760
× 150	926,460
250 × 75	764,750
× 100	802,520
× 150	1,010,230
300 × 75	823,280
× 100	847,830
× 150	1,055,530
350 × 75	944,140
× 100	972,470
× 150	1,168,840



寸法表

(mm)

呼び径	L	L1	H	P	S		S4	①T頭ボルト・ナット	②T頭ボルト・ナット	③T頭ボルト・ナット
					メカ挿し口	NS形挿し口				
75 × 75	340	461	315	309	888	884	218	8-M20 × 90	4-M20 × 90	2-M16 × 85
100 × 75	360	483		290	923	919	253	6-M20 × 100		
× 100	380	503	355	342	955	969	240	8-M20 × 90	4-M20 × 100	2-M20 × 90
150 × 75	450	578	315	346	952	948	282	10-M20 × 100		
× 100			355	408	1002	1016	287	10-M20 × 110		
× 150			445	408	1060	1069	285	10-M20 × 110		
200 × 75	500	635	315	398	959	955	289	10-M20 × 100	2-M16 × 85	2-M20 × 90
× 100			355		1009	1023	294			
× 150			560	695	445	1114	1123			
250 × 75	400	556	315	477	982	978	312	8-M20 × 100	16-M20 × 100	2-M16 × 85
× 100			355		1032	1046	317			
× 150			550	706	445	1114	1123			
300 × 75	450	604	315	524	1008	1004	338	8-M20 × 100	2-M16 × 85	2-M20 × 90
× 100			355		1058	1072	343			
× 150			550	704	445	1140	1149			
350 × 75	450	602	315	606	1035	1031	365	8-M20 × 100	20-M20 × 100	2-M16 × 85
× 100			355		1085	1099	370			
× 150			550	702	445	1166	1175			

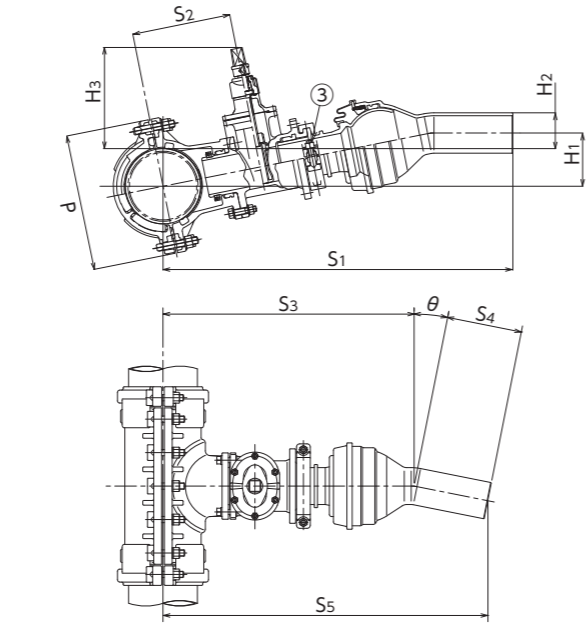
※ T頭ボルト・ナット①：SUS403 ボルト、②③：酸化被膜ボルト

【バンドタイプ 11 ¼°】

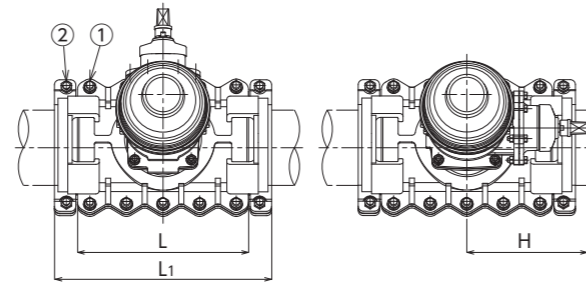
呼び径 100 ~ 200 × 呼び径 75 ~ 150 × 11 ¼° 寸法図

RSTCNS (NS形挿し口)
RSTCKS (メカ挿し口)

呼び径(mm)	価格(円)
75 × 75	577,180
100 × 75	584,820
× 100	642,860
150 × 75	649,020
× 100	723,100
× 150	901,190
200 × 75	679,240
× 100	749,540
× 150	937,590
250 × 75	766,080
× 100	804,290
× 150	1,021,890
300 × 75	824,630
× 100	849,620
× 150	1,067,210
350 × 75	945,480
× 100	974,240
× 150	1,180,510



(弁を倒した場合)



寸法表

呼び径	P	S1		S2	H1	H2	H3	S3	S4		S5	①T頭ボルト・ナット	②T頭ボルト・ナット	③T頭ボルト・ナット
		メカ挿し口	NS形挿し口						メカ挿し口	NS形挿し口				
75 × 75	309	911	911	218	133	133	355	684.0			919.4	8-M20 × 90		
100 × 75	290	946	946	253	141	128	302	719.0			954.4	6-M20 × 100	4-M20 × 90	
× 100	342	975	975	240	146	146	340	749.0	240		984.4	8-M20 × 90		2-M16 × 85
150 × 75	346	974	974	282	156	130	321	796.0			983.4	10-M20 × 100		
× 100		1021	1021	287	167	167	410	853.5	250		1031.4	10-M20 × 110	4-M20 × 100	2-M20 × 90
× 150	408	1088	1078	285	167	167	410	853.5			1098.7	10-M20 × 110		
200 × 75		981	981	289	148	84	258	755.0	240		990.4	10-M20 × 100		2-M16 × 85
× 100	398	1028	1028	294	157	106	297	803.0			1038.4	10-M20 × 100		
× 150		1141	1131	339	178	152	394	907.5	250		1152.7	10-M20 × 100		2-M20 × 90
250 × 75		1004	1004	312	152	63	237	778.0	240	240	1013.4	8-M20 × 100		2-M16 × 85
× 100	477	1051	1051	317	162	85	276	826.0			1061.4	8-M20 × 100		
× 150		1141	1131	339	178	126	369	907.5	250		1152.7	10-M20 × 100	16-M20 × 100	2-M20 × 90
300 × 75		1029	1029	338	157	42	216	804.0	240		1039.4	8-M20 × 100		2-M16 × 85
× 100	524	1076	1076	343	167	64	255	852.0			1087.4	8-M20 × 100		
× 150		1166	1156	365	183	106	348	933.5	250		1178.7	10-M20 × 100		2-M20 × 90
350 × 75		1056	1056	365	163	22	196	831.0	240		1066.4	8-M20 × 100		2-M16 × 85
× 100	606	1103	1103	370	172	44	235	879.0			1114.4	8-M20 × 100	20-M20 × 100	
× 150		1192	1182	391	188	85	328	959.5	250		1204.7	10-M20 × 100		2-M20 × 90

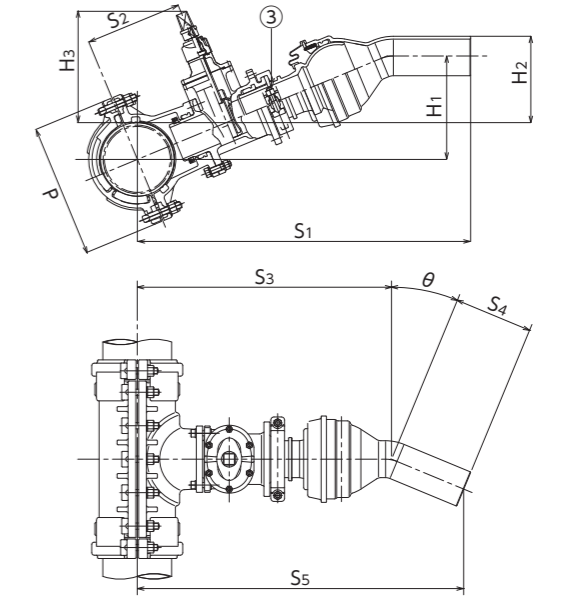
※寸法 L・L1・H は P.121 をご参照ください。
※T頭ボルト・ナット①：SUS403 ボルト、②③：酸化被膜ボルト

【バンドタイプ 22 ½°】

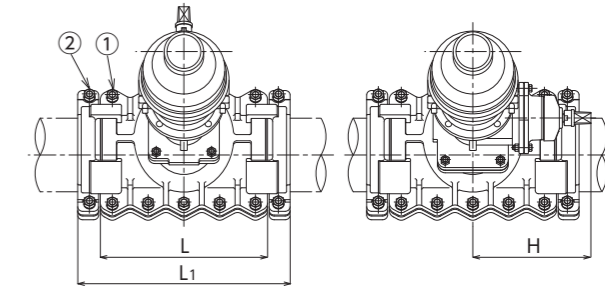
呼び径 100 ~ 200 × 呼び径 75 ~ 150 × 22 ½° 寸法図

RSTCNS (NS形挿し口)
RSTCKS (メカ挿し口)

呼び径(mm)	価格(円)
75 × 75	578,510
100 × 75	586,140
× 100	650,690
150 × 75	632,610
× 100	724,880
× 150	912,320
200 × 75	680,550
× 100	751,310
× 150	948,730
250 × 75	767,430
× 100	806,070
× 150	1,033,550
300 × 75	825,960
× 100	851,390
× 150	1,078,870
350 × 75	946,800
× 100	976,010
× 150	1,192,170



(弁を倒した場合)



寸法表

呼び径	P	S1		S2	H1	H2	H3	S3	S4		S5		①T頭ボルト・ナット	②T頭ボルト・ナット	③T頭ボルト・ナット
		メカ挿し口	NS形挿し口						メカ挿し口	NS形挿し口					
75 × 75	309	887	902	218	266	266	335	693	245	260	919.4	933.2	8-M20 × 90		
100 × 75	290	919	934	253	279	267	340	728	245	280	954.4	968.2	6-M20 × 100	4-M20 × 90	
× 100	342	952	982	240	290	291	370	757	250	280	990.0	1017.7	8-M20 × 90		2-M16 × 85
150 × 75	346	946	961	282	290	252	325	764	245	260	983.4	997.2	10-M20 × 100		
× 100		995	1025	287	308	283	360	787	250	280	1037.0	1064.7	10-M20 × 100		
× 150	408	1063	1088	285	330	331	445	813	265	290	1107.8	1130.9	10-M20 × 110	4-M20 × 100	2-M20 × 90
200 × 75		952	967	289	293	229	300	840	245	260	990.4	1004.2	10-M20 × 110		2-M16 × 85
× 100	398	1002	1032	294	311	260	340	759	250	280	1044.0	1071.7	10-M20 × 100		
× 150		1113	1138	339	351	326	440	806	265	290	1161.8	1184.9	10-M20 × 100		2-M20 × 90
250 × 75		974	989	312	302	212	285	813	245	260	1013.4	1027.2	8-M20 × 100		2-M16 × 85
× 100	477	1023	1053	317	320	243	320	836	250	280	1061.4	1094.7	8-M20 × 100		
× 150		1113	1138	339	351	300	415	862	265	290	1161.8	1184.9	10-M20 × 100	16-M20 × 100	2-M20 × 90
300 × 75		998	1013	338	312	197	270	889	245	260	1039.4	1053.2	8-M20 × 100		2-M16 × 85
× 100	524	1047	1077	343	330	228	305	863	250	280	1093.0	1120.7	8-M20 × 100		
× 150		1137	1162	365	361	284	400	917	265	290	1187.8	1210.9	10-M20 × 100		2-M20 × 90
350 × 75		1022	1037	365	322	181	250	917	245	260	1066.4	1080.2	10-M20 × 100		2-M16 × 85
× 100	606	1072	1102	370	340	212	290	94	250	280	1120.0	1147.7	8-M20 × 100	20-M20 × 100	
× 150		1161	1186	391	371	269	380	969	265	290	1213.8	1236.9	10-M20 × 100		2-M20 × 90

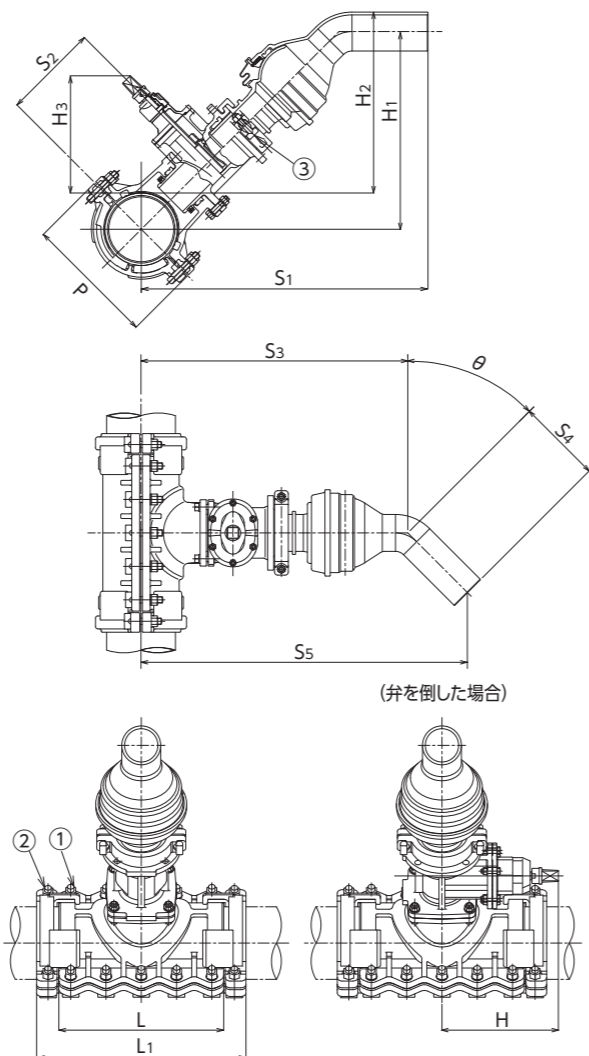
※寸法 L・L1・H は P.121 をご参照ください。
※T頭ボルト・ナット①：SUS403 ボルト、②③：酸化被膜ボルト

【バンドタイプ 45°】

呼び径100～200×呼び径75～150×45° 寸法図

RSTCNS(NS形挿し口)
RSTCKS(メカ挿し口)

呼び径(mm)	価格(円)
75 × 75	582,690
100 × 75	590,340
× 100	667,070
150 × 75	642,620
× 100	729,050
× 150	904,240
200 × 75	653,620
× 100	755,490
× 150	939,960
250 × 75	771,610
× 100	810,240
× 150	1,015,040
300 × 75	830,140
× 100	855,570
× 150	1,088,800
350 × 75	950,970
× 100	980,190
× 150	1,202,100



寸法表

呼び径	P	S1		S2	H1	H2	H3	S3	S4		S5		①T頭ボルト・ナット	②T頭ボルト・ナット	③T頭ボルト・ナット	
		メカ挿し口	NS形挿し口						メカ挿し口	NS形挿し口	①T頭ボルト・ナット	②T頭ボルト・ナット				③T頭ボルト・ナット
75 × 75	309	794	814	218	534	534	345	753	260	280	936.8	951.0	8-M20 × 90			
100 × 75	290	818	838	253	558	546	360	788	260	280	971.8	986.0	6-M20 × 100	4-M20 × 90		
× 100	342	835	875	240	565	565	375	817	270	310	989.9	1018.2	8-M20 × 90		2-M16 × 85	
150 × 75	346	839	859	282	579	540	355	824	260	280	1000.8	1015.0	10-M20 × 100			
× 100	346	869	909	287	599	573	385	847	270	310	1036.9	1065.2	10-M20 × 100			
× 150	408	927	962	285	632	632	445	873	295	330	1101.6	1126.4	10-M20 × 110	4-M20 × 100	2-M20 × 90	
200 × 75	398	844	864	289	584	520	335	900	260	280	1007.8	1022.0	10-M20 × 100		2-M16 × 85	
× 100	398	874	914	294	604	552	365	799	270	310	1043.9	1072.2	10-M20 × 100			
× 150	477	965	1000	339	670	645	460	846	295	330	1155.6	1180.4	10-M20 × 100		2-M20 × 90	
250 × 75	477	860	880	312	600	511	325	853	260	280	1030.8	1045.0	8-M20 × 100		2-M16 × 85	
× 100	477	890	930	317	620	542	355	876	270	310	1066.9	1095.2	8-M20 × 100			
× 150	524	965	1000	339	670	619	435	902	295	330	1155.6	1180.4	10-M20 × 100	16-M20 × 100	2-M20 × 90	
300 × 75	524	879	899	338	619	503	315	929	260	280	1056.8	1071.0	8-M20 × 100		2-M16 × 85	
× 100	524	908	948	343	638	536	350	893	270	310	1092.9	1121.2	8-M20 × 100			
× 150	606	984	1019	365	689	611	425	947	295	330	1181.6	1206.4	10-M20 × 100		2-M20 × 90	
350 × 75	606	898	918	365	638	497	310	973	270	310	1083.8	1098.0	8-M20 × 100	20-M20 × 100	2-M16 × 85	
× 100	606	927	967	370	657	529	340	973	270	310	1119.9	1148.2	8-M20 × 100			
× 150	606	1002	1037	391	707	605	420	999	295	330	1207.6	1232.4	10-M20 × 100		2-M20 × 90	

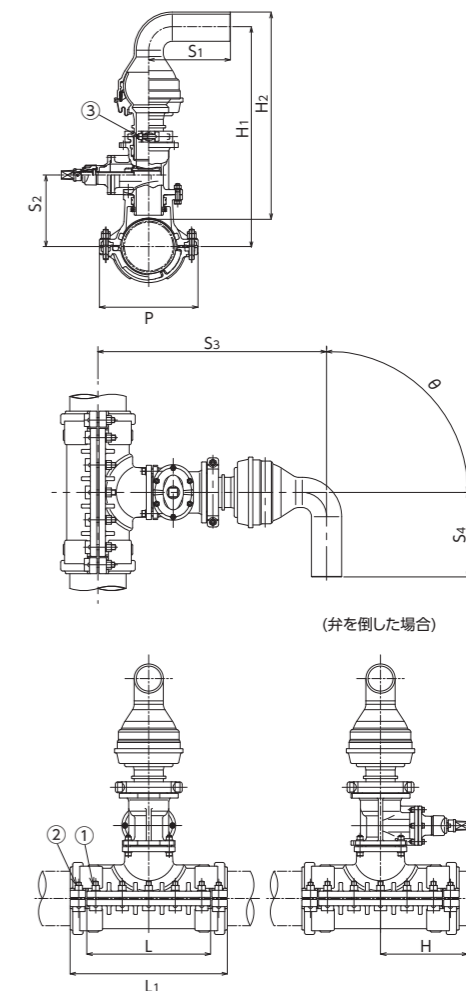
※寸法 L・L1・H は P.121 をご参照ください。
※T頭ボルト・ナット①：SUS403 ボルト、②③：酸化被膜ボルト

【バンドタイプ 90°】

呼び径100～200×呼び径75～150×90° 寸法図

RSTCNS(NS形挿し口)
RSTCKS(メカ挿し口)

呼び径(mm)	価格(円)
75 × 75	602,310
100 × 75	582,200
× 100	648,360
150 × 75	631,220
× 100	694,830
× 150	910,370
200 × 75	665,920
× 100	726,550
× 150	945,030
250 × 75	791,200
× 100	823,240
× 150	1,030,130
300 × 75	811,110
× 100	868,560
× 150	1,073,400
350 × 75	970,590
× 100	993,180
× 150	1,181,540



寸法表

呼び径	P	S1		S2	H1	H2	S3	S4		①T頭ボルト・ナット	②T頭ボルト・ナット	③T頭ボルト・ナット			
		メカ挿し口	NS形挿し口					メカ挿し口	NS形挿し口				①T頭ボルト・ナット	②T頭ボルト・ナット	③T頭ボルト・ナット
75 × 75	309			218	754.0	754.0	754.0	315	440	8-M20 × 90					
100 × 75	290	315	440	315	789.0	776.5	789.0	315	440	6-M20 × 100	4-M20 × 90				
× 100	342	330	470	240	839.0	839.0	839.0	330	470	8-M20 × 90		2-M16 × 85			
150 × 75	346	315	440	282	818.0	780.0	818.0	315	440	10-M20 × 100					
× 100	346	330	470	287	886.0	860.5	886.0	330	470	10-M20 × 110		2-M20 × 90			
× 150	408	380	530	285	994.0	994.0	994.0	380	530	10-M20 × 110	4-M20 × 100	2-M20 × 90			
200 × 75	398	315	440	289	825.0	761.5	821.0	315	440	10-M20 × 100		2-M16 × 85			
× 100	398	330	470	294	893.0	842.0	893.0	330	470	10-M20 × 100					
× 150	477	380	530	339	1022.0	1022.0	1022.0	380	530	10-M20 × 100		2-M20 × 90			
250 × 75	477	315	440	312	848.0	758.7	848.0	315	440	8-M20 × 100		2-M16 × 85			
× 100	477	330	470	317	916.0	839.2	916.0	330	470	8-M20 × 100					
× 150	524	380	530	339	1047.5	996.2	1047.5	380	530	10-M20 × 100	16-M20 × 100	2-M20 × 90			
300 × 75	524	315	440	338	874.0	759.1	874.0	315	440	8-M20 × 100		2-M16 × 85			
× 100	524	330	470	343	942.0	839.6	942.0	330	470	8-M20 × 100					
× 150	606	380	530	365	1073.5	996.6	1073.5	380	530	10-M20 × 100		2-M20 × 90			
350 × 75	606	315	440	365	901.0	760.5	901.0	315	440	8-M20 × 100		2-M16 × 85			
× 100	606	330	470	370	969.0	841.0	969.0	330	470	8-M20 × 100	20-M20 × 100	2-M16 × 85			
× 150	606	380	530	391	1099.5	997.0	1099.5	380	530	10-M20 × 100		2-M20 × 90			

※寸法 L・L1・H は P.121 をご参照ください。
※T頭ボルト・ナット①：SUS403 ボルト、②③：酸化被膜ボルト

※QRコードより取扱説明書をご覧ください。



ESTCPFP
分岐 75~150



ESTCF/10M
分岐 200



ESTCF/10M
分岐 75~150



ESTCF/10M
分岐 200

不断水分岐用コスモバルブST型

STソフトダクタイル鋳鉄管用 免震タイプ

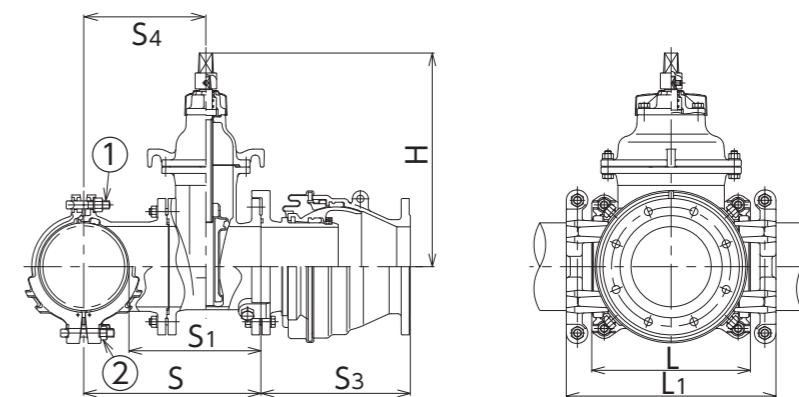
ESTCPFP 本管呼び径 200 以下

ESTCF/10M 本管呼び径 250 以上

1. 全周パッキン
2. 地盤沈下や軟弱地盤などで、不断水分岐部に生じる変位を吸収
3. 免震部はボール型の可撓構造で管路の変位を吸収すると共に、優れた水密性を保持



呼び径	価 格(円)	S	S ₁	S ₃	S ₄	L	L ₁	H	①T頭ボルト・ナット	②T頭ボルト・ナット
75 × 75	406,480	296.5	247	315	172.5	209	305	315	4-M16 × 85	4-M16 × 85
100 × 75	437,610	309.0			185.0	264	372	355		
× 100	490,120	315.0	253	340	190.0	268	380	315	6-M16 × 85	4-M20 × 100
× 100	472,620	335.0	247	315	211.0					
× 100	530,960	346.0	258	340	221.0	398	526	315	6-M20 × 90	4-M20 × 110
× 150	670,990	420.0	332	350	280.0					
200 × 75	495,960	360.5	247	315	236.5	268	396	315	6-M20 × 90	4-M20 × 110
× 100	552,350	381.5	268	340	256.5					
× 150	696,280	445.5	332	350	305.5	398	526	445	8-M20 × 90	4-M20 × 110
× 200	923,850	444.5	331	375	306.5					
250 × 75	583,470	393.5	225	315	269.5	400	556	315	8-M20 × 100	16-M20 × 100
× 100	630,160	416.5	278	340	291.5					
× 150	760,460	470.5	332	350	330.5	400	556	445	8-M20 × 100	16-M20 × 100
× 200	949,120	504.5	366	375	366.5					



呼び径	価 格(円)	S	S ₁	S ₃	S ₄	L	L ₁	H	①T頭ボルト・ナット	②T頭ボルト・ナット
300 × 75	616,530	419.0	255	315	295.0	450	604	315	8-M20 × 100	16-M20 × 100
× 100	665,160	442.0	278	340	317.0			355		
× 150	793,520	496.0	332	350	356.0			445		
× 200	988,000	530.0	366	375	392.0			540		
350 × 75	711,850	445.0	255	315	321.0	550	702	315	10-M20 × 110	20-M20 × 100
× 100	760,460	468.0	278	340	343.0			355		
× 150	881,070	522.0	332	350	382.0			445		
× 200	1,067,750	556.0	366	375	418.0			540		
400 × 75	779,920	470.5	255	315	346.5	450	620	315	8-M20 × 110	24-M20 × 110
× 100	828,520	498.5	283	340	373.5			355		
× 150	954,940	552.5	337	350	412.5			445		
× 200	1,141,670	581.5	366	375	443.5			550		
450 × 75	801,300	496.0	255	315	372.0	450	698	315	8-M20 × 110	28-M20 × 110
× 100	873,270	529.0	288	340	404.0			355		
× 150	1,052,190	583.0	342	350	443.0			445		
× 200	1,303,090	607.0	366	375	469.0			600		
500 × 75	840,200	521.5	255	315	397.5	450	698	315	8-M20 × 110	28-M20 × 110
× 100	906,330	554.5	288	340	429.5			355		
× 150	1,071,650	608.5	342	350	468.5			445		
× 200	1,338,110	633.0	366	375	495.0			600		
600 × 75	958,840	573.0	255	315	449.0	450	698	315	8-M24 × 120	28-M20 × 120
× 100	1,024,980	611.0	293	340	486.0			355		
× 150	1,182,500	660.0	342	350	520.0			445		
× 200	1,398,390	689.0	371	375	551.0			600		

※工事価格についてはお問い合わせください。
※T頭ボルト・ナット①②：フッ素樹脂塗装合金ボルト

2 コスモバルブ本バルブシリーズ

不断水分岐用コスモバルブ ST 型

※QRコードより取扱説明書をご覧ください。

STソフト ダクタイル鋳鉄管用K形受口

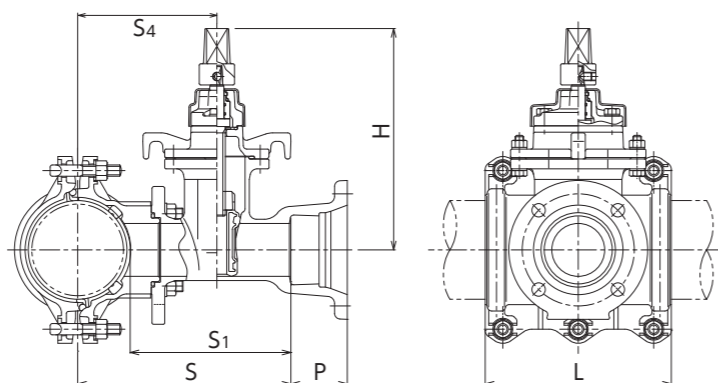


分岐 75~150



分岐 200

STCPK



〈ダクタイル鋳鉄製・全周パッキン〉

呼び径	価格(円)	S	S1	S4	L	H	P	T頭ボルト・ナット
75 × 75	205,570	277.5	228	172.5	209	315	80	4-M16 × 85
100 × 75	221,800	290.0		185.0	264			
× 100	260,550	300.0	238	190.0	268	315		6-M16 × 85
150 × 75	242,870	316.0	228	211.0	268			
× 100	285,800	331.0	243	221.0	348	315		6-M20 × 90
200 × 75	290,250	341.5	228	236.5	268			
× 100	327,590	366.5	253	256.5	398	445		8-M20 × 90
× 150	441,250	425.5	312	305.5	398			
× 200	608,430	441.5	328	306.5		540		

※ T頭ボルト・ナット：フッ素樹脂塗装合金ボルト

不断水分岐用コスモバルブ ST 型

※QRコードより取扱説明書をご覧ください。

STソフト ダクタイル鋳鉄管用K形受口

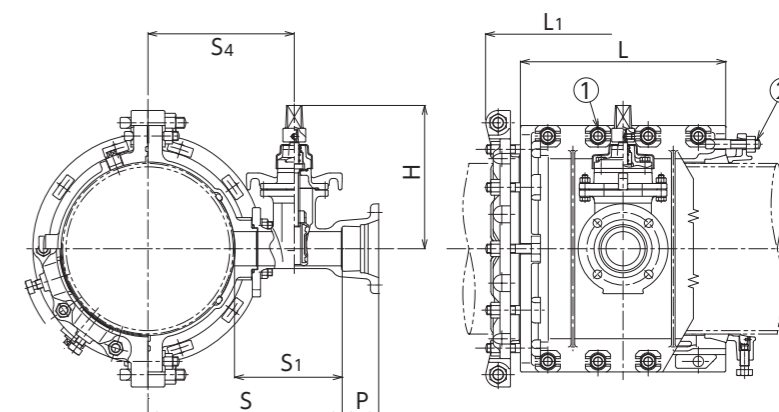
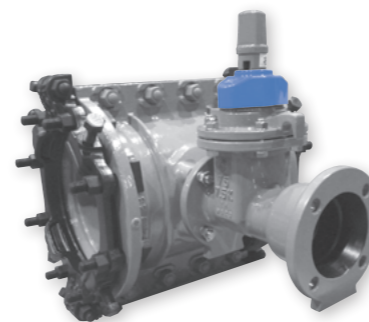


STCK/10M
分岐 75~150



STCK/10M
分岐 200

STCK/10M



〈ダクタイル鋳鉄製・全周パッキン〉

呼び径	価格(円)	S	S1	S4	L	L1	H	P	① T頭ボルト・ナット	② T頭ボルト・ナット
250 × 75	317,890	374.5	236	269.5	400	556	315	80	8-M20 × 100	16-M20 × 100
× 100	353,510	401.5	263	291.5			355			
× 150	464,610	450.5	312	330.5	445					
× 200	632,410	501.5	363	366.5	600	756	540			
300 × 75	333,370	400.0	236	295.0	450	604	315		8-M20 × 100	20-M20 × 100
× 100	368,890	427.0	263	317.0			355			
× 150	481,490	476.0	312	356.0			445			
× 200	649,810	527.0	363	392.0			540			
350 × 75	387,780	426.0	236	321.0	550	702	315		10-M20 × 100	24-M20 × 110
× 100	428,550	453.0	263	343.0			355			
× 150	538,930	502.0	312	382.0			445			
× 200	699,640	553.0	363	418.0			540			
400 × 75	421,960	451.5	236	346.5	450	620	315	8-M20 × 110	28-M20 × 110	
× 100	455,750	483.5	268	373.5			355			
× 150	567,000	532.5	317	412.5			445			
× 200	763,870	578.5	363	443.5			550	720		540
450 × 75	445,350	477.0	236	372.0	450	698	315	8-M20 × 110	28-M20 × 110	
× 100	490,290	514.0	273	404.0			355			
× 150	602,710	563.0	322	443.0			445			
× 200	810,400	604.0	363	469.0			600	848		540
500 × 75	563,400	502.5	236	397.5	450	698	315	8-M20 × 110	28-M20 × 110	
× 100	601,460	539.5	273	429.5			355			
× 150	711,360	588.5	322	468.5			445			
× 200	921,770	630.0	363	495.0			600	848		540
600 × 75	636,210	554.0	236	449.0	450	698	315	8-M24 × 120	28-M20 × 120	
× 100	674,170	596.0	278	486.0			355			
× 150	780,560	640.0	322	520.0			445			
× 200	1,003,060	686.0	368	551.0			600	848		540

※ T頭ボルト・ナット①：フッ素樹脂塗装合金ボルト、②：酸化被膜ボルト

不断水分岐用コスモバルブ ST 型

※QRコードより取扱説明書をご覧ください。

STソフトダクタイル鋳鉄管(吋管)用K形受口

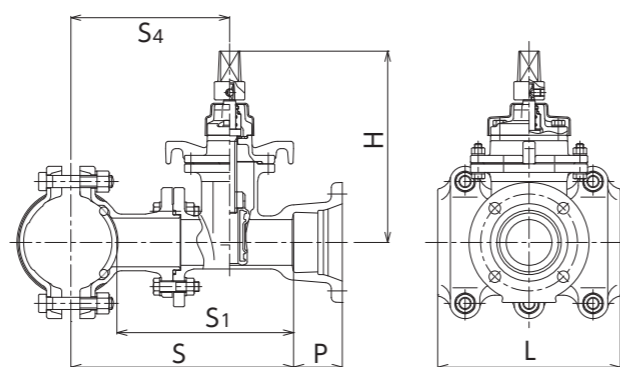


分岐 75~150



分岐 200

STBK



〈ダクタイル鋳鉄製・分岐部パッキン〉

呼び径	価格(円)	S	S1	S4	L	H	P	楕円ボルト・ナット
3B × 75	219,040	321.0	272.5	216.0	300	315	80	6-M20 × 110※
4B × 75	221,550	290.0	228.0	185.0	350			6-M16 × 95
× 100	285,650	320.5	258.5	212.5	340	355		6-M20 × 110※
6B × 75	242,650	316.5	228.0	211.5	350	315		6-M20 × 110
× 100	299,150	347.0	258.5	239.0	340	355		6-M20 × 120※
× 150	448,830	402.5	314.0	282.5	450	445		8-M20 × 120※
8B × 75	303,940	344.0	228.0	239.0	350	315		6-M20 × 110
× 100	343,010	374.5	258.5	266.5	340	355		6-M20 × 120※
× 150	453,720	430.0	314.0	310.0	450	445		8-M20 × 120※
× 200	637,450	461.0	345.0	326.0	500	540		

※楕円ボルト・ナット：フッ素樹脂塗装合金ボルト

不断水分岐用コスモバルブ ST 型

※QRコードより取扱説明書をご覧ください。

STソフトダクタイル鋳鉄管用・鋳鉄管(吋管)用K形受口



分岐 75~150



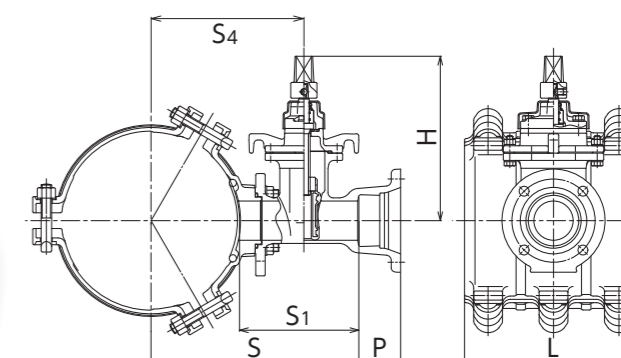
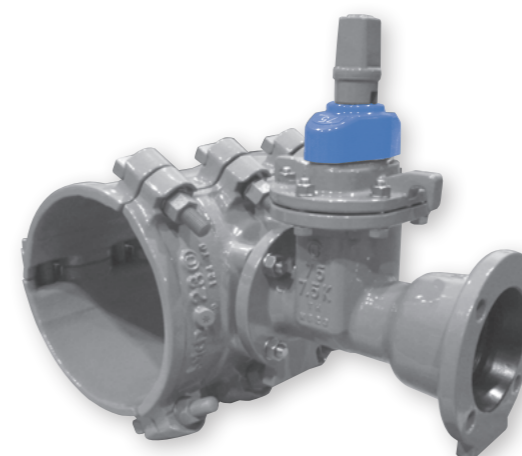
分岐 200

STCDK-1

鋳鉄管用

STBDK-1

鋳鉄管(吋管)用



〈ダクタイル鋳鉄製・分岐部パッキン〉

呼び径	価格(円)	S	S1	S4	L	H	P	T頭ボルト・ナット		
250(10B) × 75	307,980	371.0	228	266.0	340	315	80	9-M20 × 110		
× 100	334,270	401.0	258	293.0		355		12-M20 × 110		
× 150	432,500	460.0	317	340.0	450	445		12-M20 × 110		
× 200	598,510	476.0	333	341.0		540				
300(12B) × 75	323,040	397.0	228	292.0	340	315		80	9-M20 × 110	
× 100	355,540	427.0	258	319.0		355			12-M20 × 110	
× 150	460,740	486.0	317	366.0	450	445			12-M20 × 110	
× 200	616,510	502.0	333	367.0		540				
350(14B) × 75	365,880	424.0	228	319.0	340	315			80	9-M20 × 110
× 100	410,840	454.0	258	346.0		355				12-M20 × 110
× 150	491,870	513.0	317	393.0	450	445	12-M20 × 110			
× 200	679,120	529.0	333	394.0		540				
400(16B) × 75	409,850	450.5	228	345.5	340	315	80			9-M20 × 110
× 100	454,450	485.5	263	377.5		355				12-M20 × 110
× 150	523,360	539.5	317	419.5	450	445		12-M20 × 110		
× 200	729,770	555.5	333	420.5		540				

※T頭ボルト・ナット：フッ素樹脂塗装合金ボルト

不断水分岐用コスモバルブST型

※QRコードより取扱説明書をご覧ください。

STソフト二つ割リタイプK形受口



分岐 75~150



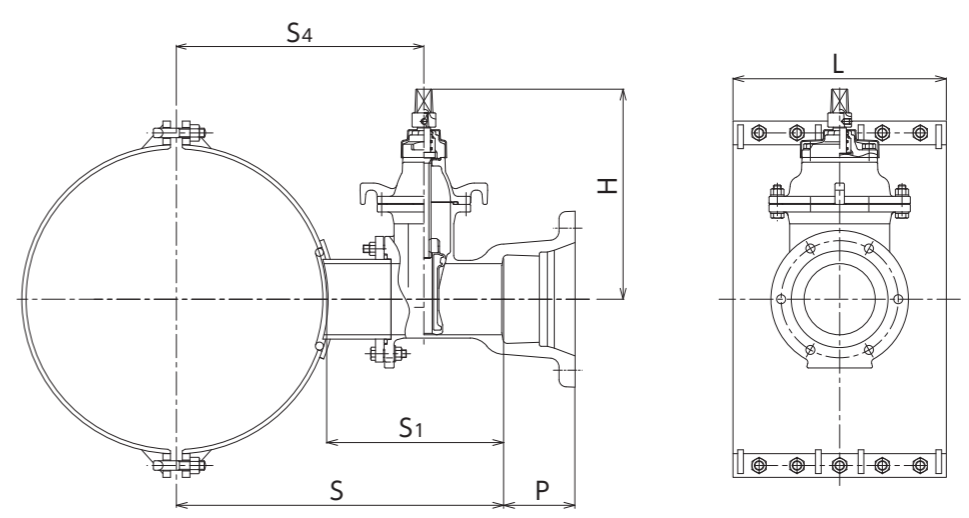
分岐 200

- STCCK** ダクタイル鋳鉄管用
- STCBK** 鋳鉄管(吋管)用
- STCSK** 鋼管用
- STCVK** 硬質塩化ビニル管用



〈鋼板製・分岐部パッキン〉

呼び径	価格(円)	S				S4				共通寸法				T頭ボルト・ナット
		鋳鉄管ミリ	鋳鉄管インチ	鋼管	塩ビ管	鋳鉄管ミリ	鋳鉄管インチ	鋼管	塩ビ管	S1	L	H	P	
250(10B) × 75	311,470	376.0	381.5	374.0	374.0	271.0	276.5	269.0	269.0	239	360	315		8-M20 × 90
× 100	345,550	382.0	387.5	380.0	380.0	272.0	277.5	270.0	270.0	245	400	355		
× 150	454,400	462.0	467.5	460.0	460.0	342.0	347.5	340.0	340.0	325	450	445		
× 200	634,280	500.0	505.5	498.0	498.0	365.0	370.5	363.0	—	363	600	540		
300(12B) × 75	322,010	401.5	408.0	399.5	399.5	296.5	303.0	294.5	294.5	239	360	315		8-M20 × 90
× 100	365,260	407.5	414.0	405.5	405.5	297.5	304.0	295.5	295.5	245	400	355		
× 150	490,800	487.5	494.0	485.5	485.5	367.5	374.0	365.5	365.5	325	450	445		
× 200	639,930	525.5	532.0	523.5	523.5	390.5	397.0	388.5	388.5	363	600	540		
350(14B) × 75	389,030	427.5	435.0	418.0	425.5	322.5	330.0	313.0	320.5	239	360	315		8-M20 × 90
× 100	410,140	433.5	441.0	424.0	431.5	323.5	331.0	314.0	321.5	245	400	355		
× 150	501,960	513.5	521.0	504.0	511.5	393.5	401.0	384.0	391.5	325	450	445		
× 200	688,060	551.5	559.0	542.0	549.5	416.5	424.0	407.0	414.5	363	600	540		
400(16B) × 75	412,800	453.0	461.5	443.5	450.5	348.0	356.5	338.5	345.5	239	360	315		8-M20 × 90
× 100	472,370	459.0	467.5	449.5	456.5	349.0	357.5	339.5	346.5	245	400	355		
× 150	555,730	539.0	547.5	529.5	536.5	419.0	427.5	409.5	416.5	325	450	445		
× 200	763,880	577.0	585.5	567.5	574.5	442.0	450.5	432.5	439.5	363	600	540		
450(18B) × 75	431,630	479.0	488.0	469.0	475.5	374.0	383.0	364.0	370.5	239	360	315		8-M20 × 90
× 100	473,190	485.0	494.0	475.0	481.5	375.0	384.0	365.0	371.5	245	400	355		
× 150	568,960	565.0	574.0	555.0	561.5	445.0	454.0	435.0	441.5	325	450	445		
× 200	793,930	603.0	612.0	593.0	599.5	468.0	477.0	458.0	464.5	363	600	540		



呼び径	価格(円)	S				S4				共通寸法				T頭ボルト・ナット
		鋳鉄管ミリ	鋳鉄管インチ	鋼管	塩ビ管	鋳鉄管ミリ	鋳鉄管インチ	鋼管	塩ビ管	S1	L	H	P	
500(20B) × 75	527,160	504.5	515.0	494.5	500.5	399.5	410.0	389.5	395.5	239	360	315		8-M20 × 90
× 100	584,650	510.5	521.0	500.5	506.5	400.5	411.0	390.5	396.5	245	400	355		
× 150	644,450	590.5	601.0	580.5	586.5	470.5	481.0	460.5	466.5	325	450	445		
× 200	899,610	628.5	639.0	618.5	624.5	493.5	504.0	483.5	489.5	363	600	540		
600(24B) × 75	617,320	556.0	567.5	545.5	—	451.0	462.5	440.5	—	239	360	315		8-M20 × 90
× 100	657,450	562.0	573.5	551.5	—	452.0	463.5	441.5	—	245	400	355		
× 150	702,550	642.0	653.5	631.5	—	522.0	533.5	511.5	—	325	450	445		
× 200	930,030	680.0	691.5	669.5	—	545.0	556.5	534.5	—	363	600	540		
700(27B) × 75	700,870	607.0	607.5	596.0	—	502.0	502.5	491.0	—	239	360	315		8-M20 × 90
× 100	748,440	613.0	613.5	602.0	—	503.0	503.5	492.0	—	245	400	355		
× 150	772,410	693.0	693.5	682.0	—	573.0	573.5	562.0	—	325	450	445		
× 200	1,035,670	731.0	731.5	720.0	—	596.0	596.5	585.0	—	363	600	540		
800(30B) × 75	757,920	658.5	647.5	646.5	—	553.5	542.5	541.5	—	239	360	315		8-M20 × 90
× 100	819,540	664.5	653.5	652.5	—	554.5	543.5	542.5	—	245	400	355		
× 150	890,300	744.5	733.5	732.5	—	624.5	613.5	612.5	—	325	450	445		
× 200	1,089,240	782.5	771.5	770.5	—	647.5	636.5	635.5	—	363	600	540		

※ T頭ボルト・ナット：酸化被膜ボルト

I ダクタイル
 鋼鉄管用継手
 II ポリ管用継手
 III 塩ビ管・
 鋼管用継手
 IV 特殊継手
 V プロテクター
 シリーズ
 VI 伸縮可換管
 VII フランジ
 アダプター
 VIII 不
 断水
 分岐
 工法
 IX 不
 断水
 インサ
 ー
 ティン
 グ工
 法
 X リ
 ノベ
 ショ
 ン
 工法
 XI 飲
 料水
 兼用
 耐薬
 性貯
 水槽
 XII
 その
 他製
 品
 XIII
 参
 考掘
 削
 図
 XIV
 各
 種ハ
 イブ
 外
 径寸
 法表

不断水分岐用コスモバルブ ST 型

※QRコードより取扱説明書をご覧ください。

STソフトダクタイル鋳鉄管用



分岐
75~150

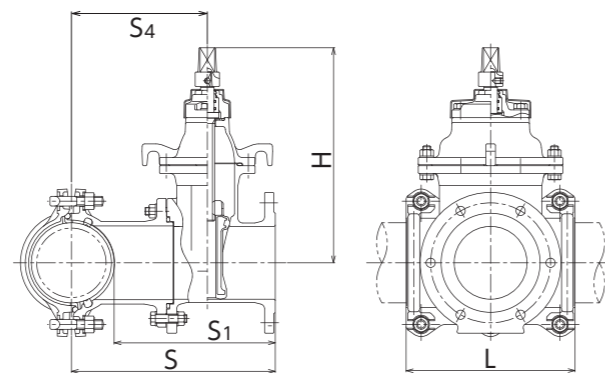


分岐
200



掘削図

STCPFP



〈ダクタイル鋳鉄製・全周パッキン〉

(mm)

呼び径	価 格(円)	S	S ₁	S ₄	L	H	T 頭ボルト・ナット
75 × 75	193,380	296.5	247	172.5	209	315	4-M16 × 85
100 × 75	205,810	309.0		185.0	264		355
× 100	230,680	315.0	253	190.0		268	
150 × 75	226,880	335.0	247	211.0	348		445
× 100	266,600	346.0	258	221.0		268	
× 150	367,840	420.0	332	280.0	315		445
200 × 75	274,230	360.5	247	236.5		398	
× 100	308,400	381.5	268	256.5	398		540
× 150	417,240	445.5	332	305.5		398	
× 200	526,930	444.5	331	306.5	398		540

※ T 頭ボルト・ナット：フッ素樹脂塗装合金ボルト

不断水分岐用コスモバルブ ST 型

※QRコードより取扱説明書をご覧ください。

STソフト 鋳鉄管(吋管)用

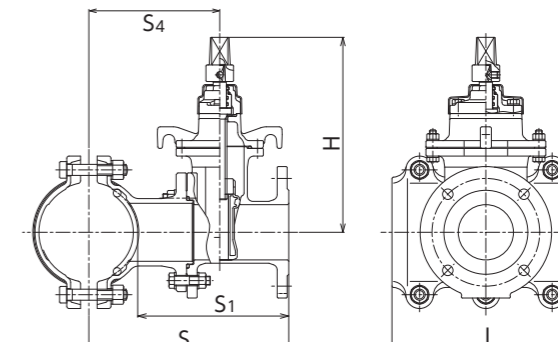


分岐 75~150



分岐 200

STBFP



〈ダクタイル鋳鉄製・分岐部パッキン〉

(mm)

呼び径	価 格(円)	S	S ₁	S ₄	L	H	楕円ボルト・ナット
3B × 75	203,050	340.0	291.5	216.0	300	315	6-M20 × 110 ※
4B × 75	206,280	309.0	247.0	185.0	350		6-M16 × 95
× 100	266,440	335.5	273.5	212.5	340	355	6-M20 × 110 ※
6B × 75	227,380	335.5	247.0	211.5	350	315	6-M20 × 110
× 100	279,950	362.0	273.5	239.0	340	355	6-M20 × 120 ※
× 150	424,840	422.5	334.0	282.5	450	445	8-M20 × 120 ※
8B × 75	287,950	363.0	247.0	239.0	350	315	6-M20 × 110
× 100	323,810	389.5	273.5	266.5	340	355	6-M20 × 120 ※
× 150	418,200	450.0	334.0	310.0	450	445	8-M20 × 120 ※
× 200	608,640	464.0	348.0	326.0	500	540	

※楕円ボルト・ナット：フッ素樹脂塗装合金ボルト

I ダクタイル
 鋼鉄管用継手
 II ポリ管用継手
 III 塩ビ管・
 鋼管用継手
 IV 特殊継手
 V プロテクター
 シリーズ
 VI 伸縮可換管
 VII フランジ
 アダプター
 VIII 不
 断水
 分岐
 工法
 IX 不
 断水
 インサ
 ー
 ティン
 グ工
 法
 X リ
 ノベ
 ショ
 ン
 工法
 XI 飲
 料水
 兼用
 耐薬
 性貯
 水槽
 XII
 その
 他製
 品
 XIII
 参
 考掘
 削
 図
 XIV
 各
 種ハ
 イブ
 外
 径寸
 法表

不断水分岐用コスモバルブ ST型

※QRコードより取扱説明書をご覧ください。

STソフトダクトイル鑄鉄管用



分岐
75~150

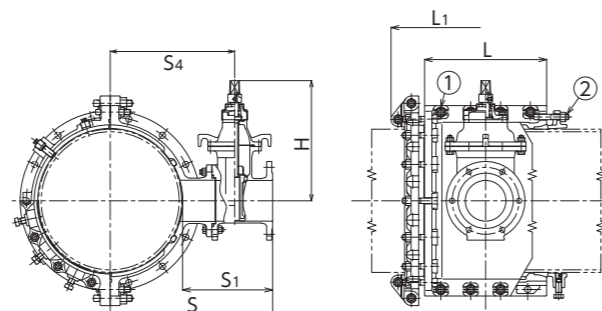


分岐
200以上



掘削図

STCF/10M



〈ダクトイル鑄鉄製・全周パッキン〉

(mm)

呼び径	価格(円)	S	S1	S4	L	L1	H	① T頭ボルト・ナット	② T頭ボルト・ナット
250 × 75	294,070	393.5	255	269.5	400	556	315	8-M20 × 100	16-M20 × 100
× 100	325,750	416.5	278	291.5			355		
× 150	429,250	470.5	332	330.5			445		
× 200	548,740	504.5	366	366.5	600	756	540	12-M20 × 100	
× 250	932,420	606.5	468	416.5			630		
300 × 75	309,100	419.0	255	295.0	450	604	315	8-M20 × 100	
× 100	340,680	442.0	278	317.0			355		
× 150	445,640	496.0	332	356.0			445		
× 200	564,550	530.0	366	392.0	600	754	540	12-M20 × 100	
× 250	981,350	632.0	468	442.0			630		
× 300	1,269,050	654.0	490	454.0			720		
350 × 75	359,170	445.0	255	321.0	450	602	315	8-M20 × 100	
× 100	394,540	468.0	278	343.0			355		
× 150	491,460	522.0	332	382.0			445		
× 200	609,860	556.0	366	418.0	550	702	540	10-M20 × 100	
× 250	1,015,040	648.0	458	458.0			630		
× 300	1,829,740	680.0	490	480.0	800	952	720	16-M20 × 100	
400 × 75	403,230	470.5	255	346.5	450	620	315	8-M20 × 110	24-M20 × 110
× 100	438,300	498.5	283	373.5			355		
× 150	545,180	522.5	337	412.5			445		
× 200	668,250	581.5	366	443.5	550	720	540	10-M20 × 110	
× 250	1,125,930	673.5	458	483.5			630		
× 300	1,302,110	695.5	480	495.5	450	698	720	8-M20 × 110	
450 × 75	430,790	496.0	255	372.0			315		
× 100	472,840	529.0	288	404.0			355		
× 150	580,890	583.0	342	443.0	600	848	445	12-M20 × 110	
× 200	710,530	607.0	366	469.0			540		
× 250	1,137,260	699.0	458	509.0	600	848	630	12-M20 × 110	
× 300	1,392,930	721.0	480	521.0			720		

※ T頭ボルト・ナット①：フッ素樹脂塗装合金ボルト ②：酸化被膜ボルト

(mm)

呼び径	価格(円)	S	S1	S4	L	L1	H	① T頭ボルト・ナット	② T頭ボルト・ナット	
500 × 75	548,850	521.5	255	397.5	450	698	315	8-M20 × 110	28-M20 × 110	
× 100	584,000	554.5	288	429.5			355			
× 150	689,540	608.5	342	468.5			445			
× 200	812,900	633.0	366	495.0	600	848	540	12-M20 × 110		
× 250	1,316,210	725.0	458	535.0			630			
× 300	1,505,700	747.0	480	547.0			720			
600 × 75	621,650	573.0	255	449.0	450	698	315	8-M24 × 120		28-M20 × 120
× 100	656,710	611.0	293	486.0			355			
× 150	758,740	660.0	342	520.0			445			
× 200	890,080	689.0	371	551.0	600	848	540	10-M24 × 120		
× 250	1,451,420	776.0	458	586.0			630			
× 300	1,667,510	798.0	480	598.0			720			

不断水分岐用コスモバルブ ST型

※QRコードより取扱説明書をご覧ください。

STソフトダクトイル鑄鉄管用・鑄鉄管(吋管)用



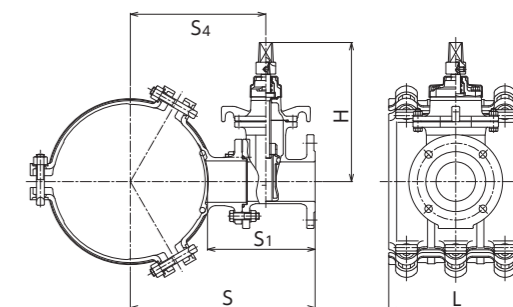
分岐 75~150



分岐 200

STCDFP-1 鑄鉄管用

STBDFP-1 鑄鉄管(吋管)用



〈ダクトイル鑄鉄製・分岐部パッキン〉

(mm)

呼び径	価格(円)	S	S1	S4	L	H	T頭ボルト・ナット
250 (10B) × 75	291,970	390.0	247	266.0	340	315	9-M20 × 110
× 100	315,060	416.0	273	293.0		355	
× 150	408,510	480.0	337	340.0	450	445	12-M20 × 110
× 200	543,810	479.0	336	341.0		540	
300 (12B) × 75	307,040	416.0	247	292.0	340	315	9-M20 × 110
× 100	336,350	442.0	273	319.0		355	
× 150	436,720	506.0	337	366.0	450	445	12-M20 × 110
× 200	560,990	505.0	336	367.0		540	
350 (14B) × 75	349,890	443.0	247	319.0	340	315	9-M20 × 110
× 100	391,640	469.0	273	346.0		355	
× 150	467,860	533.0	337	393.0	450	445	12-M20 × 110
× 200	620,740	532.0	336	394.0		540	
400 (16B) × 75	393,860	469.5	247	345.5	340	315	9-M20 × 110
× 100	435,250	500.5	278	377.5		355	
× 150	499,360	559.5	337	419.5	450	445	12-M20 × 110
× 200	688,220	558.5	336	420.5		540	

※ T頭ボルト・ナット：フッ素樹脂塗装合金ボルト

不断水分岐用コスモバルブ ST 型

※QRコードより取扱説明書をご覧ください。

STソフト 二つ割りタイプ



分岐 75~150



分岐 200以上

STCCFP

ダクタイル鋳鉄管用

STCBFP

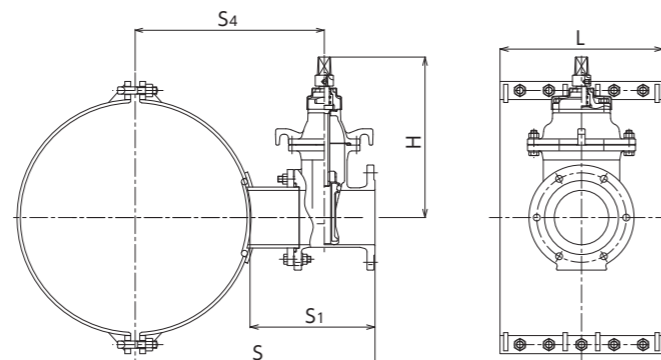
鋳鉄管(吋管)用

STCSFP

鋼管用

STCVFP

硬質塩化ビニル管用



〈鋼板製・分岐部パッキン〉

(mm)

呼び径	価格(円)	S				S4				共通寸法			T頭ボルト・ナット	
		鋳鉄管ミリ	鋳鉄管インチ	鋼管	塩ビ管	鋳鉄管ミリ	鋳鉄管インチ	鋼管	塩ビ管	S1	L	H		
250(10B) × 75	316,620	395.0	400.5	393.0	393.0	271.0	276.5	269.0	269.0	258	360	315	8-M20 × 90	
× 100	349,830	397.0	402.5	395.0	395.0	272.0	277.5	270.0	270.0	260	400	355		
× 150	475,840	482.0	487.5	480.0	480.0	342.0	347.5	340.0	340.0	345	450	445		10-M20 × 90
× 200	605,480	503.0	508.5	501.0	501.0	365.0	370.5	363.0	363.0	366	600	540		12-M20 × 100
× 250	1,080,860	595.0	600.5	—	—	405.0	410.5	—	—	458	700	630	16-M20 × 100	
300(12B) × 75	338,220	420.5	427.0	418.5	418.5	296.5	303.0	294.5	294.5	258	360	315	8-M20 × 90	
× 100	382,580	422.5	429.0	420.5	420.5	297.5	304.0	295.5	295.5	260	400	355		
× 150	515,870	507.5	514.0	505.5	505.5	367.5	374.0	365.5	365.5	345	450	445	10-M20 × 90	
× 200	654,620	528.5	535.0	526.5	526.5	390.5	397.0	388.5	388.5	366	600	540	12-M20 × 100	
× 250	1,130,250	620.5	627.0	618.5	618.5	430.5	437.0	428.5	428.5	458	700	630	16-M20 × 100	
× 300	1,383,160	642.5	649.0	—	—	442.5	449.0	—	—	480	800	720	16-M20 × 100	
350(14B) × 75	411,920	446.5	454.0	437.0	444.5	322.5	330.0	313.0	320.5	258	360	315	8-M20 × 90	
× 100	431,950	448.5	456.0	439.0	446.5	323.5	331.0	314.0	321.5	260	400	355		
× 150	528,150	533.5	541.0	524.0	531.5	393.5	401.0	384.0	391.5	345	450	445	10-M20 × 90	
× 200	706,020	554.5	562.0	545.0	552.5	416.5	424.0	407.0	414.5	366	600	540	12-M20 × 100	
× 250	1,149,100	646.5	654.0	637.0	644.5	456.5	464.0	447.0	454.5	458	700	630	16-M20 × 100	
× 300	1,437,980	668.5	676.0	659.0	666.5	468.5	476.0	459.0	466.5	480	800	720	16-M20 × 100	
400(16B) × 75	438,060	472.0	480.5	462.5	469.5	348.0	356.5	338.5	345.5	258	360	315	8-M20 × 90	
× 100	500,410	474.0	482.5	464.5	471.5	349.0	357.5	339.5	346.5	260	400	355		
× 150	587,300	559.0	567.5	549.5	556.5	419.0	427.5	409.5	416.5	345	450	445	10-M20 × 90	
× 200	756,500	580.0	588.5	570.5	577.5	442.0	450.5	432.5	439.5	366	600	540	12-M20 × 100	
× 250	1,210,320	672.0	680.5	662.5	669.5	482.0	490.5	472.5	479.5	458	700	630	16-M20 × 100	
× 300	1,474,620	694.0	702.5	684.5	691.5	494.0	502.5	484.5	491.5	480	800	720	16-M20 × 100	

※T頭ボルト・ナット：酸化被膜ボルト
 ※石綿1種管用はお問い合わせください。

呼び径	価格(円)	S				S4				共通寸法			T頭ボルト・ナット	
		鋳鉄管ミリ	鋳鉄管インチ	鋼管	塩ビ管	鋳鉄管ミリ	鋳鉄管インチ	鋼管	塩ビ管	S1	L	H		
450(18B) × 75	458,800	498.0	507.0	488.0	494.5	374.0	383.0	364.0	370.5	258	360	315	8-M20 × 90	
× 100	501,300	500.0	509.0	490.0	496.5	375.0	384.0	365.0	371.5	260	400	355		
× 150	601,850	585.0	594.0	575.0	581.5	445.0	454.0	435.0	441.5	345	450	445		10-M20 × 90
× 200	819,070	606.0	615.0	596.0	602.5	468.0	477.0	458.0	464.5	366	600	540		12-M20 × 100
× 250	1,213,260	698.0	707.0	688.0	694.5	508.0	517.0	498.0	504.5	458	700	630	16-M20 × 100	
× 300	1,546,950	720.0	729.0	710.0	716.5	520.0	529.0	510.0	516.5	480	800	720	16-M20 × 100	
500(20B) × 75	563,870	523.5	534.0	513.5	519.5	399.5	410.0	389.5	395.5	258	360	315	8-M20 × 90	
× 100	623,910	525.5	536.0	515.5	521.5	400.5	411.0	390.5	396.5	260	400	355		
× 150	684,880	610.5	621.0	600.5	606.5	470.5	481.0	460.5	466.5	345	450	445	10-M20 × 90	
× 200	960,770	631.5	642.0	621.5	627.5	493.5	504.0	483.5	489.5	366	600	540	12-M20 × 100	
× 250	1,243,980	723.5	734.0	713.5	719.5	533.5	544.0	523.5	529.5	458	700	630	16-M20 × 100	
× 300	1,583,080	745.5	756.0	735.5	741.5	545.5	556.0	535.5	541.5	480	800	720	16-M20 × 100	
600(24B) × 75	663,060	575.0	586.5	564.5	—	451.0	462.5	440.5	—	258	360	315	8-M20 × 90	
× 100	703,990	577.0	588.5	566.5	—	452.0	463.5	441.5	—	260	400	355		
× 150	748,790	662.0	673.5	651.5	—	522.0	533.5	511.5	—	345	450	445	10-M20 × 90	
× 200	994,240	683.0	694.5	672.5	—	545.0	556.5	534.5	—	366	600	540	12-M20 × 100	
× 250	1,337,450	775.0	786.5	764.5	—	585.0	596.5	574.5	—	458	700	630	16-M20 × 100	
× 300	1,605,380	797.0	808.5	786.5	—	597.0	608.5	586.5	—	480	800	720	16-M20 × 100	
700(27B) × 75	754,940	626.0	626.5	615.0	—	502.0	502.5	491.0	—	258	360	315	8-M20 × 90	
× 100	804,080	628.0	628.5	617.0	—	503.0	503.5	492.0	—	260	400	355		
× 150	825,650	713.0	713.5	702.0	—	573.0	573.5	562.0	—	345	450	445	10-M20 × 90	
× 200	1,110,430	734.0	734.5	723.0	—	596.0	596.5	585.0	—	366	600	540	12-M20 × 100	
× 250	1,391,130	826.0	826.5	815.0	—	636.0	636.5	625.0	—	458	700	630	16-M20 × 100	
× 300	1,712,980	848.0	848.5	837.0	—	648.0	648.5	637.0	—	480	800	720	16-M20 × 100	
800(30B) × 75	817,720	677.5	666.5	665.5	—	553.5	542.5	541.5	—	258	360	315	8-M20 × 90	
× 100	882,300	679.5	668.5	667.5	—	554.5	543.5	542.5	—	260	400	355		
× 150	955,320	764.5	753.5	752.5	—	624.5	613.5	612.5	—	345	450	445	10-M20 × 90	
× 200	1,169,360	785.5	774.5	773.5	—	647.5	636.5	635.5	—	366	600	540	12-M20 × 100	
× 250	1,412,950	877.5	866.5	865.5	—	687.5	676.5	675.5	—	458	700	630	16-M20 × 100	
× 300	1,791,010	899.5	888.5	887.5	—	699.5	688.5	687.5	—	480	800	720	16-M20 × 100	

※T頭ボルト・ナット：酸化被膜ボルト
 ※石綿1種管用はお問い合わせください。

I ダクタイル
II ポリ管用継手
III 塩ビ管・
鋼管用継手
IV 特殊継手
V プロテクター
シリーズ
VI 伸縮可
撓管
VII アダプ
ター
VIII 不
断水
分岐
法
IX 不
断水
イン
サー
工法
X リン
ベ
ー
シ
ョ
ン
XI 飲
料
水
兼
用
耐
震
性
貯
水
槽
XII そ
の
他
製
品
XIII 参
考
掘
削
図
XIV 各
種
ハ
イ
プ
外
径
寸
法
表

不断水分岐用コスモバルブST型

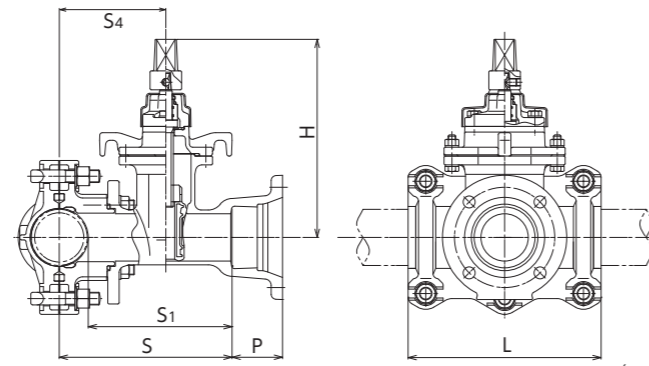
※QRコードより取扱説明書をご覧ください。

STソフト 硬質塩化ビニル管用・鋼管用K形受口



STVPK 硬質塩化ビニル管用

STSPK 鋼管用



〈ダクタイル鋳鉄製・全周パッキン〉

呼び径	価 格(円)	S	S1	S4	L	H	P	T頭ボルト・ナット
75 × 75	192,750	274.0	228	169.0	306	315	80	6-M20 × 90
100 × 75	200,160	286.5		181.5	326	355		
× 100	250,720	306.5	248	198.5				
150 × 75	224,180	312.0	228	207.0	390	445		
× 100	264,310	337.0	253	229.0				
× 150	366,250	396.0	312	276.0	450	540		
200 × 75	286,060	395.5	228	290.5				
× 100	331,180	362.5	253	254.5	450	540		
× 150	390,540	421.5	312	301.5				
× 200	557,780	447.5	338	312.5	450	540		

※ T頭ボルト・ナット：フッ素樹脂塗装合金ボルト

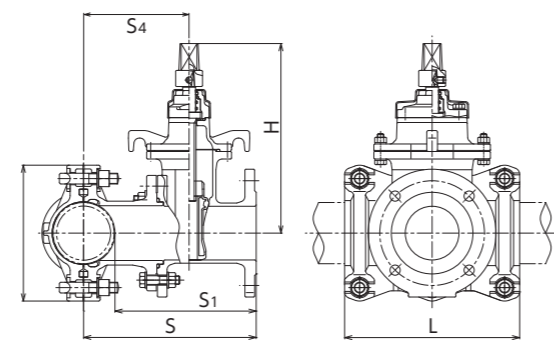
不断水分岐用コスモバルブ ST 型

STソフト 硬質塩化ビニル管用・鋼管用



STVPF 硬質塩化ビニル管用

STSPF 鋼管用



〈ダクタイル鋳鉄製・全周パッキン〉

呼び径	価 格(円)	S	S1	S4	L	H	T頭ボルト・ナット
75 × 75	176,750	293.0	247	169.0	306	315	6-M20 × 90
100 × 75	184,150	305.5		181.5	326	355	
× 100	231,520	321.5	263	198.5			
150 × 75	208,160	331.0	246	207.0	390	445	
× 100	245,110	352.0	268	229.0			
× 150	342,230	416.0	332	276.0	450	540	
200 × 75	270,050	414.5	305	290.5			
× 100	311,970	337.5	268	254.5	450	540	
× 150	366,530	441.5	332	301.5			
× 200	528,970	450.5	341	312.5	450	540	

※ T頭ボルト・ナット：フッ素樹脂塗装合金ボルト

I ダクタイル
II ポリ管用継手
III 塩ビ管・
鋼管用継手
IV 特殊継手
V プロテクター
シリーズ
VI 伸縮可
撓管
VII アダプ
ター
VIII 不
断水
分岐
法
IX 不
断水
イン
サー
工法
X リン
ベ
ー
シ
ョ
ン
XI 飲
料
水
兼
用
耐
震
性
貯
水
槽
XII そ
の
他
製
品
XIII 参
考
掘
削
図
XIV 各
種
ハ
イ
プ
外
径
寸
法
表

不断水分岐用コスモバルブST型

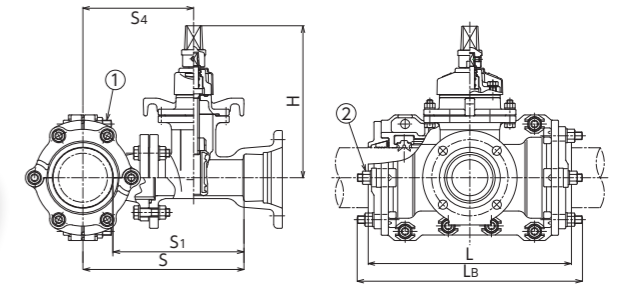
※QRコードより取扱説明書をご覧ください。

STソフト 水道配水用ポリエチレン管用 K形受口



STPK

POLITEC 規格品 PTC G31



〈ダクタイル鋳鉄製・全周パッキン〉

呼び径	価 格(円)	S	S1	S4	L	Lb	H	① T頭ボルト・ナット	② T頭ボルト・ナット
75 × 75	285,810	331	286.0	226	386	440	315	8-M16 × 85	8-M16 × 65
100 × 75	309,130	336	273.5	231	424	470			355
× 100	367,100	318	255.5	205			488	528	
150 × 75	355,550	371	281.0	266	507	548			315
× 100	405,620	343	253.0	233			607	648	
× 150	518,410	407	317.0	287	507	548			355
200 × 75	561,630	411	286.0	306			607	648	
× 100	618,960	383	258.0	273	507	548			315
× 150	749,010	442	317.0	322			607	648	
× 200	931,110	553	348.0	338	607	648			540

※① T頭ボルト・ナット：SUS403

② T頭ボルト・ナット：フッ素樹脂塗装合金ボルト

不断水分岐用コスモバルブST型

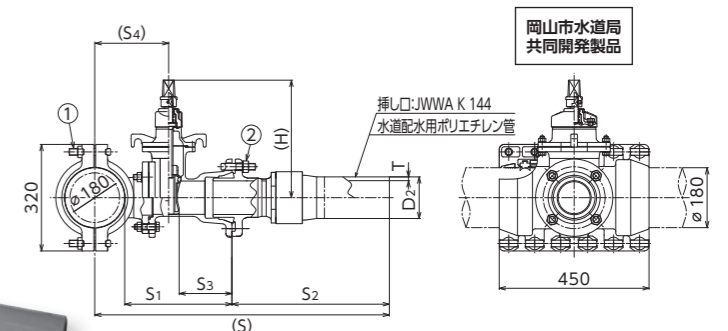
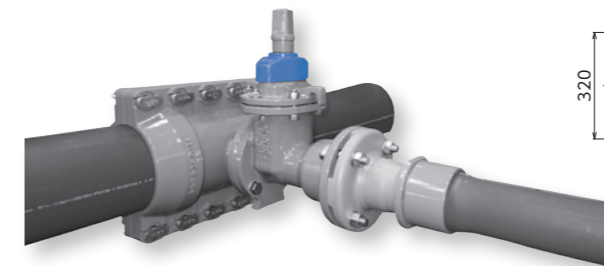
STソフト耐震型 水道配水用ポリエチレン管用 回転防止付ポリ挿し口



NEW

RSTPPS

POLITEC 規格品 PTC G31



〈ダクタイル鋳鉄製・全周パッキン〉

呼び径	価 格(円)	D2	T	H	S	S1	S2	S3	S4	① T頭ボルト	② T頭ボルト
150 × 75	455,600	90	8.2	315	832	315.0	427	156.0	220	12-M20 × 110	4-M16 × 85
× 100	523,830	125	11.4	355	885	322.0	473	158.5	222		4-M20 × 90
× 150	674,400	180	16.4	445	1002	367.0	545	160.5	257		6-M20 × 90

※ T頭ボルト・ナット①②：SUS304

I ダクタイル
II ポリ管用継手
III 塩ビ管・
鋼管用継手
IV 特殊継手
V プロテクター
シリーズ
VI 伸縮可換管
VII フランジ
アダプター
VIII 不
断水
分岐
工法
IX 不
断水
イン
サー
テ
ィ
ン
グ
工
法
X リ
ノ
ベ
ィ
シ
ョ
ン
工
法
XI 飲
料
水
兼
用
耐
震
性
貯
水
槽
XII
そ
の
他
製
品
XIII
参
考
掘
削
図
XIV
各
種
ハ
イ
ブ
外
径
寸
法
表

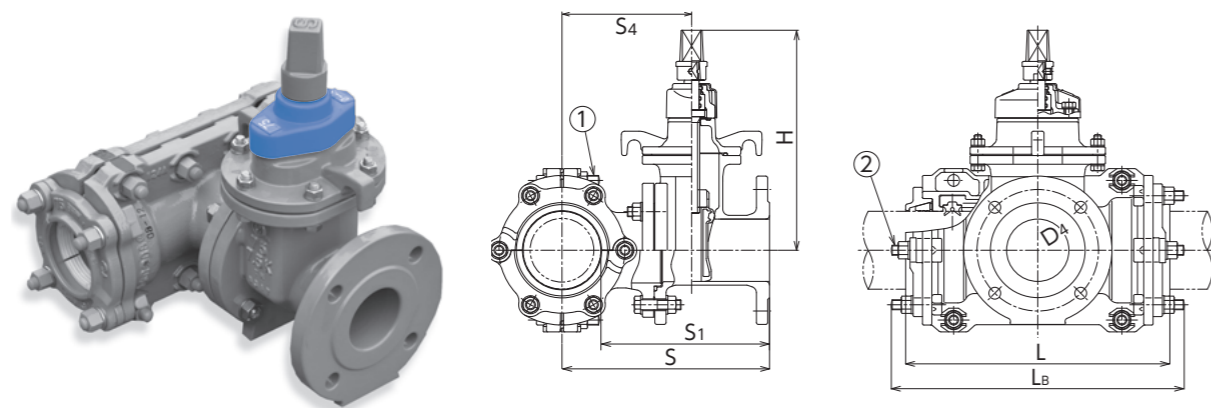
不断水分岐用コスモバルブ ST 型

STソフト 水道配水用ポリエチレン管用



STPF

POLITEC 規格品 PTC G31



〈ダクタイル鋳鉄製・全周パッキン〉

呼び径	価 格(円)	S	S1	S4	L	Lb	H	①T 頭ボルト・ナット	②T 頭ボルト・ナット
75 × 75	269,810	350	305.0	226	386	440	315	8-M16 × 85	8-M16 × 65
100 × 75	293,130	355	292.5	231	424	470			
× 100	347,900	333	270.5	207	488	528	355	10-M16 × 85	16-M16 × 65
150 × 75	339,540	390	300.0	266					
× 100	386,410	358	268.0	235	507	548	315	8-M20 × 100	16-M20 × 65
× 150	494,400	427	337.0	287					
200 × 75	545,630	430	305.0	306	607	648	365	12-M20 × 100	16-M20 × 65
× 100	599,760	398	273.0	275					
× 150	725,000	462	337.0	322	607	648	445	12-M20 × 100	16-M20 × 65
× 200	837,290	476	351.0	338					

※穿孔工事が特殊な為、事前にお問い合わせ願います。
 ※① T 頭ボルト・ナット：SUS403
 ※② T 頭ボルト・ナット：フッ素樹脂塗装合金ボルト

不断水分岐用コスモバルブ ST 型

STソフト 石綿 1 種管用



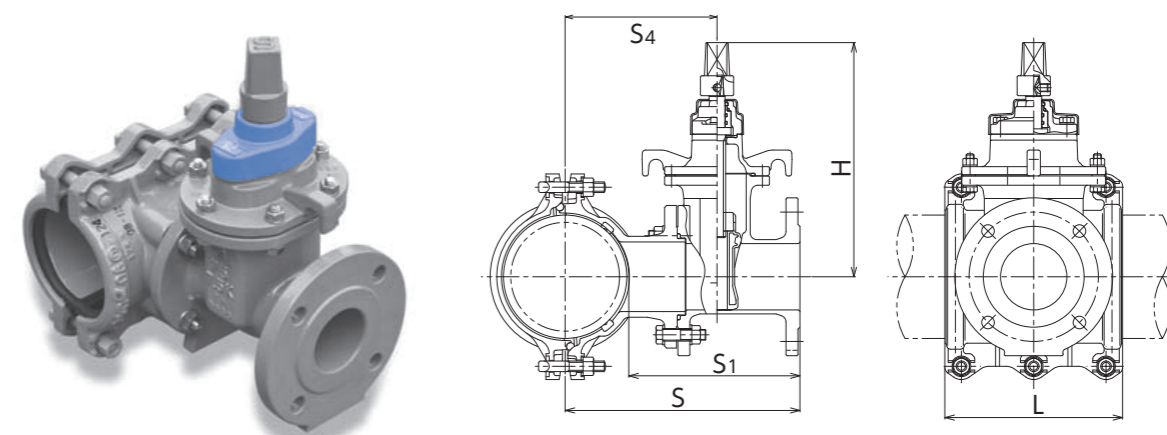
分岐 75~150



分岐 200

※QRコードより取扱説明書をご覧ください。

STAPFP



〈ダクタイル鋳鉄製・全周パッキン〉

呼び径	価 格(円)	S	S1	S4	L	H	T 頭ボルト・ナット
75 × 75	290,370	298.5	247	174.5	209	315	4-M16 × 85
100 × 75	209,580	313.0		189.0			
× 100	349,350	319.0	253	196.0	264	355	6-M16 × 85
125 × 75	225,950	328.0	247	204.0			
× 100	270,220	334.0	253	211.0	268	315	6-M16 × 85
150 × 75	239,810	343.0	247	219.0			
× 100	274,230	354.0	258	231.0	268	355	6-M20 × 90
× 150	499,240	428.0	332	288.0			
200 × 75	281,510	373.5	247	249.5	268	315	6-M20 × 90
× 100	320,540	394.5	268	271.5			
× 150	434,230	458.5	332	318.5	398	445	8-M20 × 90
× 200	589,700	457.5	331	319.5			

※ T 頭ボルト・ナット：フッ素樹脂塗装合金ボルト
 ※呼び径 250 以上は銅板製オーダーメイドになります。

I ダクタイル
II ポリ管用継手
III 塩ビ管・
鋼管用継手
IV 特殊継手
V プロテクター
シリーズ
VI 伸縮可換管
VII フランジ
アダプター
VIII 不
断水
分岐
工法
IX 不
断水
イン
サー
テ
ィ
ン
グ
工
法
X リ
ノ
ベ
ィ
シ
ョ
ン
工
法
XI 飲
料
水
兼
用
耐
震
性
貯
水
槽
XII
そ
の
他
製
品
XIII
参
考
掘
削
図
XIV
各
種
ハ
イ
ブ
外
径
寸
法
表

VIII. 不断水分岐工法

3 コスモバルブ簡易バルブシリーズ (小口径分岐呼び径 40・50)

不断水分岐用コスモバルブ ST 型

STバルブ ダクタイル鋳鉄管用



75~200



250以上

STCPFSP F式 (フランジ)

STCPNSP N式 (内ネジ)

STCPUSP U式 (外ネジ)



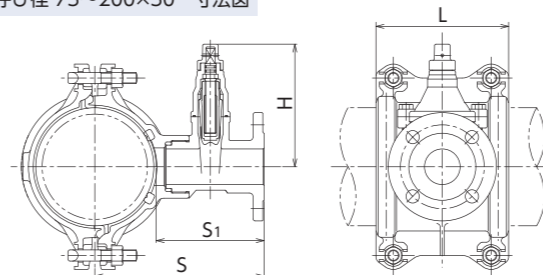
〈ダクタイル鋳鉄製・全周パッキン〉

呼び径	価格(円)		
	フランジ	内ネジ	外ネジ
75 × 40	—	55,510	55,510
× 50	62,000	59,700	59,700
100 × 40	—	60,140	60,140
× 50	70,390	63,860	63,860
150 × 40	—	70,690	70,690
× 50	79,970	74,210	74,210
200 × 40	—	90,210	90,210
× 50	100,090	93,960	93,960
250 × 40	—	105,850	105,850
× 50	115,740	109,240	109,240
300 × 40	—	119,680	119,680
× 50	126,720	120,380	120,380
350 × 40	—	126,830	126,830
× 50	136,380	130,160	130,160
400 × 40	—	182,220	182,220
× 50	192,580	187,020	187,020
450 × 40	—	414,910	414,910
× 50	426,830	420,020	420,020
500 × 40	—	534,900	534,900
× 50	545,960	540,060	540,060
600 × 40	—	627,260	627,260
× 50	638,410	633,620	633,620

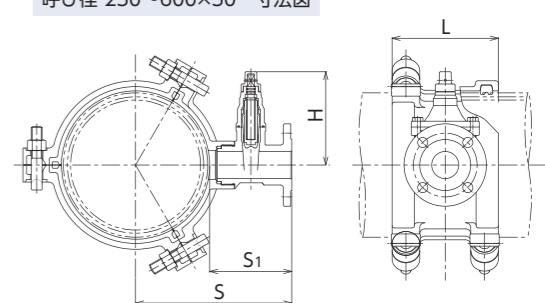
※ T頭ボルト・ナット：酸化被膜ボルト

フランジ

呼び径 75~200×50 寸法図



呼び径 250~600×50 寸法図



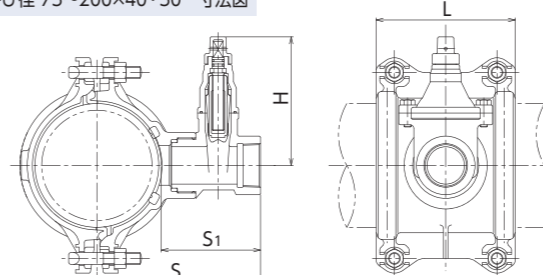
寸法表

呼び径	S	S1	L	H	T頭ボルト・ナット			
75 × 50	204.5	155.0	154	176	4-M16 × 85			
100 × 50	217.0		156					
150 × 50	243.0		190					
200 × 50	268.5		220					
250 × 50	294.0	154.5	200	176	6-M20 × 100			
300 × 50	319.5					400	176	6-M24 × 120
350 × 50	345.0							
400 × 50	371.0		176					
450 × 50	397.5			176				
500 × 50	423.0				176			
600 × 50	474.5	176						

※ T頭ボルト・ナット：酸化被膜ボルト

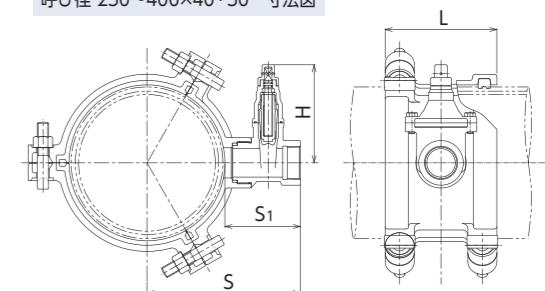
内ネジ

呼び径 75~200×40・50 寸法図



外ネジ

呼び径 250~400×40・50 寸法図



寸法表

呼び径	S	S1	L	H	T頭ボルト・ナット		
75 × 40	185.5	136.0	154	156	4-M16 × 85		
× 50				176			
100 × 40	198.0		156	156			
× 50				176			
150 × 40	224.0		190	156			
× 50				176			
200 × 40	249.5	220	156	4-M20 × 90			
× 50			176				
250 × 40	275.0	200	156	176	6-M20 × 100		
× 50						156	
300 × 40	300.5		176	156		176	
× 50							156
350 × 40	326.0		176	156		176	6-M24 × 120
× 50							
400 × 40	352.0	135.5	156	176	9-M24 × 120		
× 50						156	
450 × 40	378.5		176	156		176	
× 50							176
500 × 40	404.0		176	156		176	
× 50							176
600 × 40	455.5	176	156	176			
× 50					176		

※ T頭ボルト・ナット：酸化被膜ボルト

I ダクタイル
II ポリ管用継手
III 塩ビ管・
鋼管用継手
IV 特殊継手
V プロテクター
シリーズ
VI 伸縮可撓管
VII フランジ
アダプター
VIII 不
断水
分岐工法
IX 不
断水インサ
ー
テイニング工
法
X リン
ベーション
工法
XI 飲料水兼用
耐震性貯水
槽
XII 其
他製品
XIII 参
考掘削
図
XIV 各
種ハイ
ブ
外径寸法
表

不断水分岐用コスモバルブ ST 型

※QRコードより取扱説明書をご覧ください。

STバルブ ダクタイル鋳鉄管・鋳鉄管(吋管)用・S50 形管用



75~200
・450以上



250~400

STCF2SP(耗管)・STBF2SP(吋管)・KSTCF2SP(S50形) F式(フランジ)

STCN2SP(耗管)・STBN2SP(吋管)・KSTCN2SP(S50形) N式(内ネジ)

STCU2SP(耗管)・STBU2SP(吋管)・KSTCU2SP(S50形) U式(外ネジ)



〈ダクタイル鋳鉄製・分岐部パッキン〉

(mm)

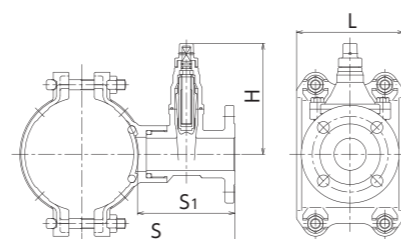
呼び径	価 格(円)		
	フランジ	内ネジ	外ネジ
S50 × 40 ※	—	63,450	63,450
S50 × 50 ※	69,420	65,550	65,550
75 (3B) × 40	—	53,880	53,880
× 50	60,200	57,970	57,970
100 (4B) × 40	—	58,390	58,390
× 50	68,310	62,000	62,000
150 (6B) × 40	—	68,620	68,620
× 50	77,650	72,040	72,040
200 (8B) × 40	—	87,580	87,580
× 50	97,230	91,200	91,200

フランジ (mm)

呼び径	S	S ₁	L	H	T頭ボルト・ナット
S50 × 50※	190.0	154.5	180	176	4-M16 × 65
75 (3B) × 50	203.5	155	170		4-M16 × 85
100 (4B) × 50	217.0				4-M16 × 95
150 (6B) × 50	243.5				4-M16 × 110
200 (8B) × 50	271.0				4-M20 × 110

※ T頭ボルト・ナット：酸化被膜ボルト

※ S50 × 50は型式が KSTCF2SPです。既設管がS50以外はP.149の塩ビ管用が使用可能です。

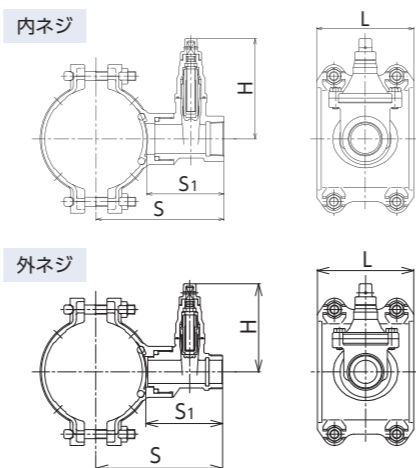


内ネジ・外ネジ (mm)

呼び径	S	S ₁	L	H	T頭ボルト・ナット
S50 × 40 ※	171.0	135.5	180	156	4-M16 × 65
S50 × 50 ※				176	
75 (3B) × 40	184.5	136	170	156	4-M16 × 85
× 50				176	
100 (4B) × 40	198.0	136	170	156	4-M16 × 95
× 50				176	
150 (6B) × 40	224.5	136	170	156	4-M16 × 110
× 50				176	
200 (8B) × 40	252.0	136	170	156	4-M20 × 110
× 50				176	

※ T頭ボルト・ナット：酸化被膜ボルト

※ S50 × 40, S50 × 50は型式が KSTCU2SP, KSTCN2SPです。既設管がS50以外はP.149の塩ビ管用が使用可能です。



不断水分岐用コスモバルブ ST 型

※QRコードより取扱説明書をご覧ください。

STバルブ ダクタイル鋳鉄管・鋳鉄管(吋管)用 三つ割タイプ



STCDFSP(耗管)・STBDFSP(吋管) F式(フランジ)

STCDNSP(耗管)・STBDNSP(吋管) N式(内ネジ)

STCDUSP(耗管)・STBDUSP(吋管) U式(外ネジ)



〈ダクタイル鋳鉄製・分岐部パッキン〉

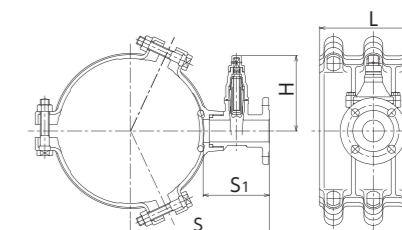
(mm)

呼び径	価 格(円)		
	フランジ	内ネジ	外ネジ
250 (10B) × 40	—	106,800	106,800
× 50	117,320	109,590	109,590
300 (12B) × 40	—	120,670	120,670
× 50	130,590	121,330	121,330
350 (14B) × 40	—	130,890	130,890
× 50	138,610	131,520	131,520
400 (16B) × 40	—	166,680	166,680
× 50	174,700	169,850	169,850

フランジ (mm)

呼び径	S	S ₁	L	H	楕円ボルト・ナット
250 (10B) × 50	298.0	155	250	176	9-M20 × 120
300 (12B) × 50	324.0				
350 (14B) × 50	351.0		300		
400 (16B) × 50	377.5				

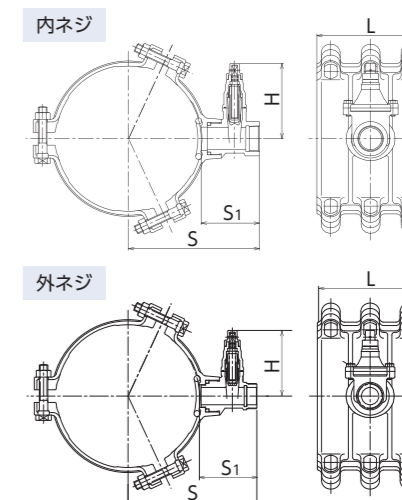
※楕円ボルト・ナット：酸化被膜ボルト



内ネジ・外ネジ (mm)

呼び径	S	S ₁	L	H	楕円ボルト・ナット
250 (10B) × 40	279.0	136	250	156	9-M20 × 120
× 50				176	
300 (12B) × 40	305.0	136	250	156	9-M20 × 120
× 50				176	
350 (14B) × 40	332.0	136	250	156	9-M20 × 120
× 50				176	
400 (16B) × 40	358.5	136	250	156	9-M20 × 120
× 50				176	

※楕円ボルト・ナット：酸化被膜ボルト



不
断
水
分
岐
用
コ
ス
モ
バ
ル
ブ
S
T
型

※QRコードより取扱説明書をご覧ください。

STバルブ ダクタイル鋳鉄管・鋳鉄管(吋管)用



STCFSP(耗管)・STBFSP(吋管) F式(フランジ)

STCNSP(耗管)・STBNSP(吋管) N式(内ネジ)

STCUSP(耗管)・STBUSP(吋管) U式(外ネジ)



〈鋼板製・分岐部パッキン〉

呼び径	価 格(円)		
	フランジ	内ネジ	外ネジ
450 (18B) × 40	—	169,650	169,650
× 50	197,870	191,950	191,950
500 (20B) × 40	—	175,200	175,200
× 50	205,960	200,060	200,060
600 (24B) × 40	—	192,700	192,700
× 50	229,380	223,410	223,410
700 (27B) × 40	—	196,630	196,630
× 50	237,790	231,900	231,900
800 (30B) × 40	—	312,910	312,910
× 50	325,950	323,960	323,960

フランジ (mm)

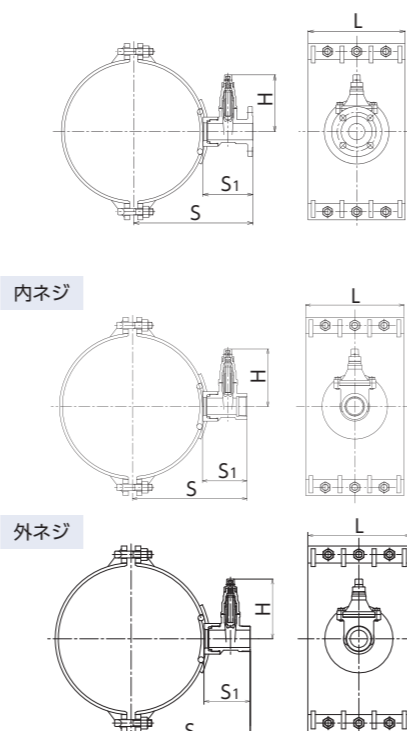
呼び径	鋳鉄管ミリ		共通寸法			T頭ボルト・ナット
	鋳鉄管インチ	S	S ₁	L	H	
450 (18B) × 50	395.0	404.0	155	300	176	6-M20 × 90
500 (20B) × 50	420.5	431.0				
600 (24B) × 50	472.0	483.5				
700 (27B) × 50	523.0	523.5				
800 (30B) × 50	574.5	563.5				

※T頭ボルト・ナット：酸化被膜ボルト

内ネジ・外ネジ (mm)

呼び径	鋳鉄管ミリ		共通寸法			T頭ボルト・ナット
	鋳鉄管インチ	S	S ₁	L	H	
450 (18B) × 40	376.0	385.0	136	220	156	4-M20 × 90
× 50				300	176	6-M20 × 90
500 (20B) × 40	401.5	412.0		220	156	4-M20 × 90
× 50				300	176	6-M20 × 90
600 (24B) × 40	453.0	464.5		220	156	4-M20 × 90
× 50				300	176	6-M20 × 90
700 (27B) × 40	504.0	504.5	220	156	4-M20 × 90	
× 50			300	176	6-M20 × 90	
800 (30B) × 40	555.5	544.5	220	156	4-M20 × 90	
× 50			300	176	6-M20 × 90	

※T頭ボルト・ナット：酸化被膜ボルト



不
断
水
分
岐
用
コ
ス
モ
バ
ル
ブ
S
T
型

※QRコードより取扱説明書をご覧ください。

STバルブ 硬質塩化ビニル管・鋼管用



STVF2SP(塩ビ管)・STSF2SP(鋼管) F式(フランジ)

STVN2SP(塩ビ管)・STSN2SP(鋼管) N式(内ネジ)

STVU2SP(塩ビ管)・STSU2SP(鋼管) U式(外ネジ)



〈ダクタイル鋳鉄製・分岐部パッキン〉

呼び径	価 格(円)		
	フランジ	内ネジ	外ネジ
50 × 40	—	54,250	54,250
× 50	59,900	55,980	55,980
75 × 40	—	53,880	53,880
× 50	60,200	57,970	57,970
100 × 40	—	58,390	58,390
× 50	68,310	62,000	62,000
125 × 40	—	63,790	63,790
× 50	72,520	66,530	66,530
150 × 40	—	68,620	68,620
× 50	77,650	72,040	72,040
200 × 40	—	87,580	87,580
× 50	97,230	91,200	91,200

フランジ (mm)

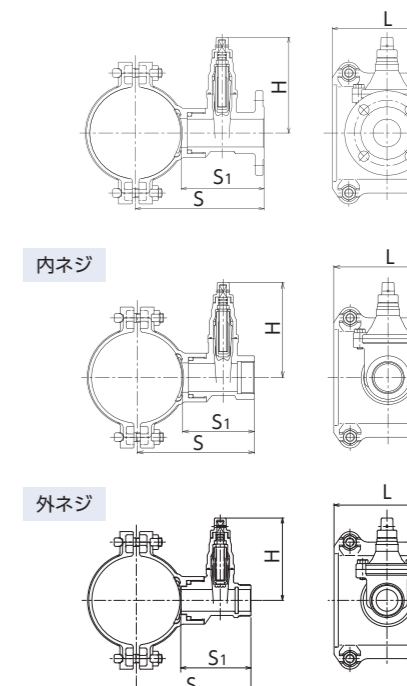
呼び径	S	S ₁	L	H	T頭ボルト・ナット
50 × 50	183.0	152	180	176	4-M16 × 65
75 × 50	198.0				4-M16 × 75
100 × 50	210.5		4-M16 × 75		
125 × 50	223.5		4-M16 × 75		
150 × 50	236.0		4-M16 × 75		
200 × 50	261.5		4-M20 × 90		

※T頭ボルト・ナット：酸化被膜ボルト

内ネジ・外ネジ (mm)

呼び径	S	S ₁	L	H	T頭ボルト・ナット	
50 × 40	164.0	133	180	156	4-M16 × 65	
× 50				176		
75 × 40	179.0			156	4-M16 × 75	
× 50				176		
100 × 40	191.5			156		4-M16 × 75
× 50				176		
125 × 40	204.5	156	4-M16 × 75			
× 50		176				
150 × 40	217.0	156		4-M16 × 75		
× 50		176				
200 × 40	242.5	156			4-M20 × 90	
× 50		176				

※T頭ボルト・ナット：酸化被膜ボルト



I ダクタイル
II ポリ管用継手
III 塩ビ管・
鋼管用継手
IV 特殊継手
V プロテクター
シリウス
VI 伸縮可撓管
VII フランジ
アダプター
VIII 不
断水
分岐工法
IX 不
断水インサ
ー
テイニング工
法
X リノベ
ーション
工法
XI 飲料水兼
用
耐震性貯水
槽
XII その他製
品
XIII 参考掘削
図
XIV 各種パイ
プ
外径寸法表

不
断
水
分
岐
用
コ
ス
モ
バ
ル
ブ
S
T
型

※QRコードより取扱説明書をご覧ください。

STバルブ 硬質塩化ビニル管・鋼管用



- STVFSP・STSFSP F式(フランジ) STVNSP(塩ビ管)・STSNSP(鋼管) N式(内ネジ) STVUSP(塩ビ管)・STSUSP(鋼管) U式(外ネジ)

鋼板製・分岐部パッキン

呼び径	価 格(円)		
	フランジ	内ネジ	外ネジ
250 × 40	—	127,670	127,670
× 50	158,660	153,260	153,260
300 × 40	—	148,120	148,120
× 50	182,620	176,750	176,750
350 × 40	—	151,490	151,490
× 50	185,880	179,960	179,960
400 × 40	—	154,180	154,180
× 50	189,050	183,140	183,140
450 × 40	—	169,650	169,650
× 50	197,870	191,950	191,950
500 × 40	—	175,200	175,200
× 50	205,960	200,060	200,060
600 × 40	—	192,700	192,700
× 50	229,380	223,410	223,410
700 × 40	—	196,630	196,630
× 50	237,790	231,900	231,900
800 × 40	—	312,910	312,910
× 50	325,950	323,960	323,960



フランジ (mm)

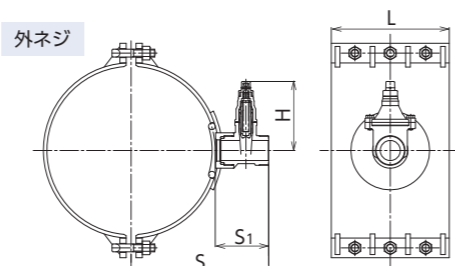
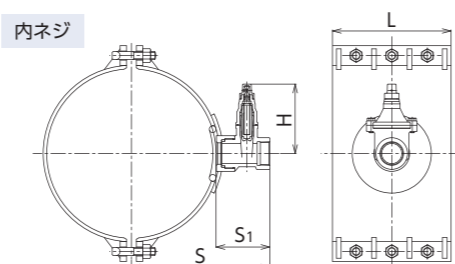
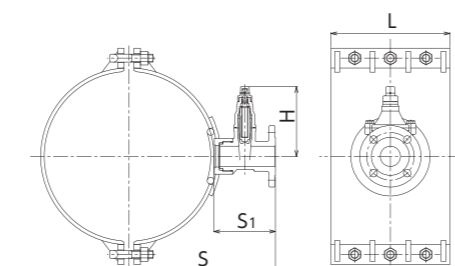
呼び径	塩ビ管 鋼管		共通寸法			T頭ボルト・ナット
	S	S ₁	L	H		
250 × 50	290.0	290.0	155	300	176	6-M20 × 90
300 × 50	315.5	315.5				
350 × 50	341.5	334.0				
400 × 50	366.5	359.5				
450 × 50	391.5	385.0				
500 × 50	416.5	410.5				
600 × 50	—	461.5	—	—	—	—
700 × 50	—	512.0				
800 × 50	—	562.5				

※ T頭ボルト・ナット：酸化被膜ボルト

内ネジ・外ネジ (mm)

呼び径	塩ビ管 鋼管		共通寸法			T頭ボルト・ナット
	S	S ₁	L	H		
250 × 40	271.0	271.0	136	220	156	4-M20 × 90
× 50				300	176	6-M20 × 90
300 × 40	296.5	296.5		220	156	4-M20 × 90
× 50				300	176	6-M20 × 90
350 × 40	322.5	315.0		220	156	4-M20 × 90
× 50				300	176	6-M20 × 90
400 × 40	347.5	340.5	220	156	4-M20 × 90	
× 50			300	176	6-M20 × 90	
450 × 40	372.5	366.0	220	156	4-M20 × 90	
× 50			300	176	6-M20 × 90	
500 × 40	397.5	391.5	220	156	4-M20 × 90	
× 50			300	176	6-M20 × 90	
600 × 40	—	442.5	220	156	4-M20 × 90	
× 50			300	176	6-M20 × 90	
700 × 40	—	493.0	220	156	4-M20 × 90	
× 50			300	176	6-M20 × 90	
800 × 40	—	543.5	220	156	4-M20 × 90	
× 50			300	176	6-M20 × 90	

※ T頭ボルト・ナット：酸化被膜ボルト



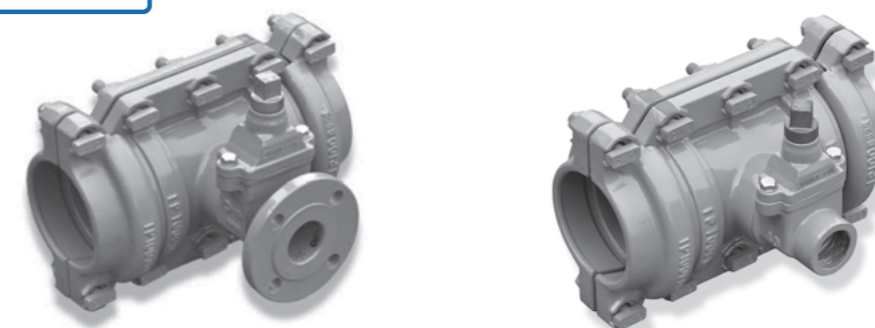
不
断
水
分
岐
用
コ
ス
モ
バ
ル
ブ
S
T
型

※QRコードより取扱説明書をご覧ください。

STバルブ 水道配水用ポリエチレン管用



- STPPF F式(フランジ) STPPN N式(内ネジ) STPPU U式(外ネジ) POLITEC 規格品 PTC G31



(ダクタイル鋳鉄製・全周パッキン)

呼び径	価 格(円)		
	フランジ	内ネジ	外ネジ
50 × 40	—	90,420	90,420
× 50	96,890	95,460	95,460
75 × 40	—	88,040	88,040
× 50	97,810	94,370	94,370
100 × 40	—	95,010	95,010
× 50	110,370	100,570	100,570
150 × 40	—	110,830	110,830
× 50	124,730	116,130	116,130
200 × 40	—	175,470	175,470
× 50	180,540	177,120	177,120

フランジ (mm)

呼び径	S	S ₁	L	H	T頭ボルト・ナット
50 × 50	189.0	157.5	313	176	10-M16 × 75
75 × 50	202.5		354		10-M16 × 85
100 × 50	214.0	151.5	369		10-M16 × 85
150 × 50	241.5		388	10-M20 × 100	
200 × 50	276.5	—	414	—	10-M20 × 100

※穿孔工事が特殊な為、事前にお問い合わせ願います。

※ T頭ボルト・ナット (本体部)：SUS403 (本管径 50 は SUS304)

T頭ボルト・ナット (押輪部)：フッ素樹脂塗装合金ボルト

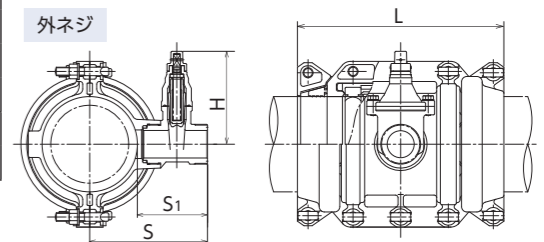
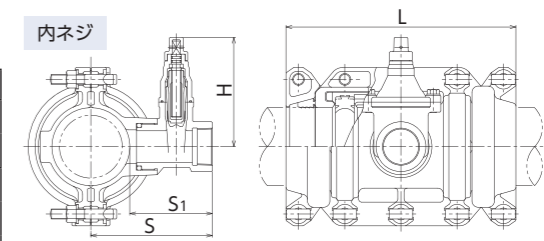
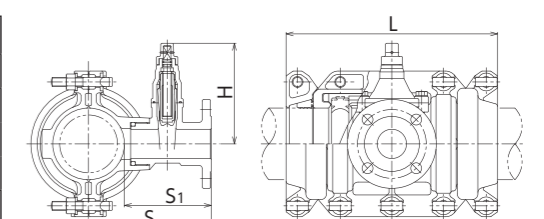
内ネジ・外ネジ (mm)

呼び径	S	S ₁	L	H	T頭ボルト・ナット
50 × 40	170.0	138.5	313	156	10-M16 × 75
× 50				176	
75 × 40	183.5	138.5		354	156
× 50			176		
100 × 40	195.0	132.5	369	156	10-M16 × 85
× 50				176	
150 × 40	222.5	132.5		388	156
× 50			176		
200 × 40	257.5	132.5	414		156
× 50				176	

※穿孔工事が特殊な為、事前にお問い合わせ願います。

※ T頭ボルト・ナット (本体部)：SUS403 (本管径 50 は SUS304)

T頭ボルト・ナット (押輪部)：フッ素樹脂塗装合金ボルト



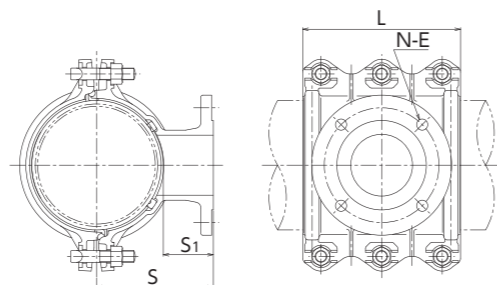
I ダクタイル
II ポリ管用継手
III 塩ビ管・
鋼管用継手
IV 特殊継手
V プロテクター
シリウス
VI 伸縮可撓管
VII フランジ
アダプター
VIII 不
断水
分岐工法
IX 不
断水インサ
ー
テイニング工
法
X リノベ
ーション
工法
XI 飲料水兼
用
耐震性貯水
槽
XII その他製
品
XIII 参考掘削
図
XIV 各種パイ
プ
外径寸法表

4 割T字管

不断水分岐用割T字管B型

※QRコードより取扱説明書をご覧ください。

割T字管B型 ダクタイル鋳鉄管用 **BCP-P**



〈ダクタイル鋳鉄製・全周パッキン〉

呼び径	価格(円)	S	S ₁	L	N-E	T頭ボルト・ナット
75 × 75	70,290	124.5	75	209	4-19	4-M16 × 85
100 × 75	82,410	142.0	80	264		6-M16 × 85
× 100	98,920	132.0	70			
125 × 75	93,160	154.5	80			
× 100	99,450	144.5	70	268	6-19	6-M20 × 90
150 × 75	102,940	173.0	85			
× 100	111,440	163.0	75	348	4-19	8-M20 × 90
× 150	141,190	198.0	110			
200 × 75	149,110	203.5	90	268	6-19	8-M20 × 90
× 100	152,220	198.5	85			
× 150	153,510	223.5	110	398	8-19	8-M20 × 90
× 200	193,380	208.5	95			

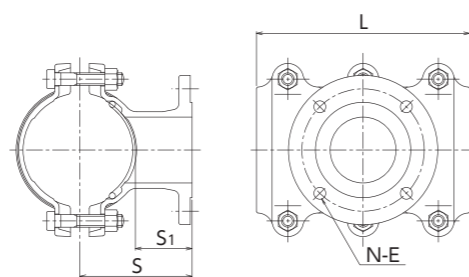
※T頭ボルト・ナット：酸化被膜ボルト
※呼び径 250 以上は MC/10 (P.156) をご使用ください。

不断水分岐用割T字管B型

割T字管B型 鋳鉄管(吋管)用 **BB-P**



BB-P



〈ダクタイル鋳鉄製・分岐部パッキン〉

呼び径	価格(円)	S	S ₁	L	N-E	楕円ボルト・ナット
3B × 75	66,530	125.0	76.5	300	4-19	楕円ボルト・ナット
4B × 75	78,550	156.0	94.0			6-M20 × 90
× 100	95,430	152.5	90.5	340		6-M20 × 110
6B × 75	99,900	182.0	94.0			
× 100	103,240	179.0	90.5	450	6-19	8-M20 × 110
× 150	136,940	200.5	112.0			
8B × 75	144,750	210.0	94.0	300	4-19	6-M20 × 110
× 100	147,770	206.5	90.5			
× 150	151,370	228.0	112.0	450	6-19	8-M20 × 110
× 200	183,900					

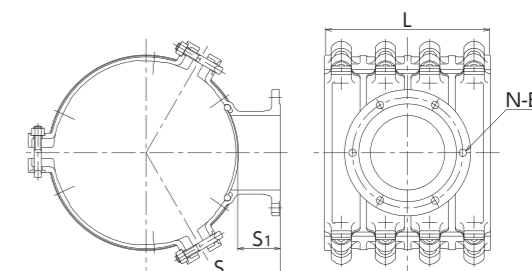
※楕円ボルト・ナット：酸化被膜ボルト

不断水分岐用割T字管B型

※QRコードより取扱説明書をご覧ください。

割T字管B型ダクタイル鋳鉄管・鋳鉄管(吋管)用

BCD-P BBD-P



〈ダクタイル鋳鉄製・分岐部パッキン〉

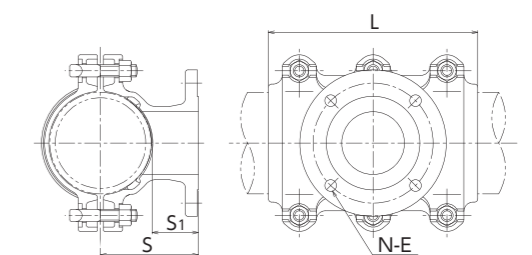
呼び径	価格(円)	S	S ₁	L	N-E	T頭ボルト・ナット
250 (10B) × 75	179,370	243.0	100	340	4-19	9-M20 × 110
× 100	182,710	233.0	90			
× 150	188,400	258.0	115	450	6-19	12-M20 × 110
× 200	209,800	243.0	100			
300 (12B) × 75	194,120	269.0	90	340	4-19	9-M20 × 110
× 100	197,430	259.0	90			
× 150	204,370	284.0	115	450	6-19	12-M20 × 110
× 200	212,760	269.0	100			
350 (14B) × 75	238,660	296.0	90	340	4-19	9-M20 × 110
× 100	246,190	286.0	90			
× 150	249,170	311.0	115	450	6-19	12-M20 × 110
× 200	257,020	296.0	100			
400 (16B) × 75	285,890	327.5	105	340	4-19	9-M20 × 110
× 100	295,310	317.5	95			
× 150	301,520	337.5	115	450	6-19	12-M20 × 110
× 200	313,890	322.5	100			

※T頭ボルト・ナット：酸化被膜ボルト

不断水分岐用割T字管B型

割T字管B型 塩化ビニル管・鋼管用

BV-P BS-P



〈ダクタイル鋳鉄製・分岐部パッキン〉

呼び径	価格(円)	S	S ₁	L	N-E	T頭ボルト・ナット
75 × 75	77,650	122.5	76.5	300	4-19	6-M16 × 85
100 × 75	85,160	138.0	80.0			
× 100	103,830	128.0	70.0	340		6-M20 × 90
125 × 75	95,170	151.5	80.0			
× 100	111,800	141.5	70.0	340	6-19	8-M20 × 90
150 × 75	103,540	169.0	85.0			
× 100	118,560	159.0	75.0	450	4-19	6-M20 × 90
× 150	148,290	194.0	110.0			
200 × 75	152,440	199.5	90.0	300	6-19	8-M20 × 90
× 100	162,510	194.5	85.0			
× 150	174,280	219.5	110.0	450	6-19	8-M20 × 90
× 200	190,100	204.5	95.0			

※T頭ボルト・ナット：酸化被膜ボルト

不断水分岐用割T字管B型

※QRコードより取扱説明書をご覧ください。

割T字管B型



- BC/01 ダクタイル鋳鉄管用
- BB/01 鋳鉄管(吋管)用
- BV/01 硬質塩化ビニル管用
- BS/01 鋼管用

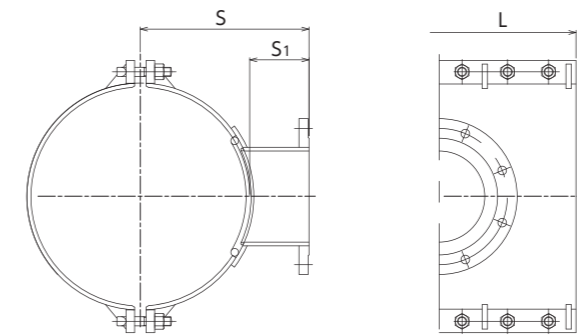


〈鋼板製・分岐部パッキン〉

(mm)

呼び径	価格(円)	S				S ₁	L	T頭ボルト・ナット
		鋳鉄管ミリ	鋳鉄管インチ	鋼管	塩ビ管			
250(10B) × 75	147,570	257.0	262.5	255.0	255.0	120	360	8-M20 × 90
	158,240						450	10-M20 × 90
	188,340						600	12-M20 × 100
	255,410						700	16-M20 × 100
	378,380						※	20-M20 × 100
300(12B) × 75	163,230	282.5	289.0	280.5	280.5	120	360	8-M20 × 90
	174,230						450	10-M20 × 90
	192,120						600	12-M20 × 100
	265,020						700	16-M20 × 100
	417,430						※	20-M20 × 100
350(14B) × 75	199,350	308.5	316.0	299.0	290.5	130	360	8-M20 × 90
	206,220						450	10-M20 × 90
	214,820						600	12-M20 × 100
	270,700						700	16-M20 × 100
	464,200						※	20-M20 × 100
400(16B) × 75	221,340	338.5	346.0	329.0	336.5	150	360	8-M20 × 90
	234,950						450	10-M20 × 90
	245,770						600	12-M20 × 100
	276,380						700	16-M20 × 100
	480,720						※	20-M20 × 100
450(18B) × 75	242,340	348.5	356.0	324.5	331.5	120	360	8-M20 × 90
	256,780						450	10-M20 × 90
	266,070						600	12-M20 × 100
	282,930						700	16-M20 × 100
	482,930						※	20-M20 × 100
500(20B) × 75	339,160	374.0	382.5	364.5	371.5	160	360	8-M20 × 90
	349,480						450	10-M20 × 90
	367,880						600	12-M20 × 100
	382,490						700	16-M20 × 100
	507,360						※	20-M20 × 100
500(20B) × 100	349,480	390.0	409.0	390.0	396.5	160	360	8-M20 × 90
	367,880						450	10-M20 × 90
	382,490						600	12-M20 × 100
	507,360						700	16-M20 × 100
	622,260						※	20-M20 × 100
500(20B) × 150	367,880	400.0	409.0	390.0	396.5	170	360	8-M20 × 90
	382,490						450	10-M20 × 90
	507,360						600	12-M20 × 100
	622,260						700	16-M20 × 100
	954,200						※	20-M20 × 100

※ T頭ボルト・ナット：酸化被膜ボルト
 ※ 鋼管用はお問い合わせください。
 ※ 石綿1種管用はお問い合わせください。



(mm)

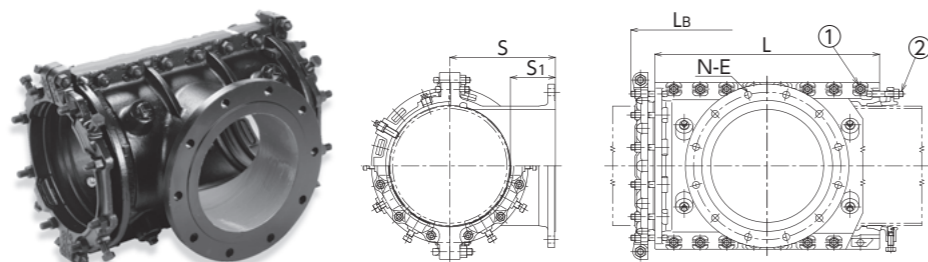
呼び径	価格(円)	S				S ₁	L	T頭ボルト・ナット	
		鋳鉄管ミリ	鋳鉄管インチ	鋼管	塩ビ管				
500(20B) × 75	339,160	385.5	396.0	375.5	381.5	120	360	8-M20 × 90	
	349,480						450	10-M20 × 90	
	367,880						600	12-M20 × 100	
	382,490						700	16-M20 × 100	
	507,360						※	20-M20 × 100	
	622,260						120	360	8-M20 × 90
	641,690						130	450	10-M20 × 90
	780,820						150	600	12-M20 × 100
	1,048,100						160	700	16-M20 × 100
	1,324,320						170	800	16-M20 × 100
500(20B) × 100	349,480	425.5	436.0	415.5	411.5	150	360	8-M20 × 90	
	367,880						450	10-M20 × 90	
	382,490						600	12-M20 × 100	
	507,360						700	16-M20 × 100	
	622,260						※	20-M20 × 100	
	641,690						120	360	8-M20 × 90
	780,820						130	450	10-M20 × 90
	1,048,100						150	600	12-M20 × 100
	1,324,320						160	700	16-M20 × 100
	1,573,200						170	800	16-M20 × 100
500(20B) × 150	367,880	445.5	456.0	445.5	456.0	180	360	8-M20 × 90	
	382,490						450	10-M20 × 90	
	507,360						600	12-M20 × 100	
	622,260						700	16-M20 × 100	
	954,200						※	20-M20 × 100	
	1,048,100						120	360	8-M20 × 90
	1,324,320						130	450	10-M20 × 90
	1,573,200						150	600	12-M20 × 100
	1,821,490						160	700	16-M20 × 100
	2,069,670						170	800	16-M20 × 100
600(24B) × 75	399,890	477.0	488.5	477.0	488.5	160	360	8-M20 × 90	
	416,370						450	10-M20 × 90	
	424,660						600	12-M20 × 100	
	448,040						700	16-M20 × 100	
	581,160						※	20-M20 × 100	
	639,800						120	360	8-M20 × 90
	657,510						130	450	10-M20 × 90
	854,110						150	600	12-M20 × 100
	1,072,020						160	700	16-M20 × 100
	1,355,630						170	800	16-M20 × 100
600(24B) × 100	416,370	497.0	508.5	497.0	508.5	180	360	8-M20 × 90	
	424,660						450	10-M20 × 90	
	448,040						600	12-M20 × 100	
	581,160						700	16-M20 × 100	
	639,800						※	20-M20 × 100	
	657,510						120	360	8-M20 × 90
	854,110						130	450	10-M20 × 90
	1,072,020						150	600	12-M20 × 100
	1,355,630						160	700	16-M20 × 100
	1,573,200						170	800	16-M20 × 100
700(27B) × 75	426,710	518.0	518.5	507.0	517.0	160	360	8-M20 × 90	
	439,600						450	10-M20 × 90	
	452,170						600	12-M20 × 100	
	472,980						700	16-M20 × 100	
	623,650						※	20-M20 × 100	
	724,940						120	360	8-M20 × 90
	803,020						130	450	10-M20 × 90
	890,910						150	600	12-M20 × 100
	1,130,840						160	700	16-M20 × 100
	1,364,400						170	800	16-M20 × 100
700(27B) × 100	439,600	548.0	548.5	627.0	627.0	180	360	8-M20 × 90	
	452,170						450	10-M20 × 90	
	472,980						600	12-M20 × 100	
	623,650						700	16-M20 × 100	
	724,940						※	20-M20 × 100	
	803,020						120	360	8-M20 × 90
	890,910						130	450	10-M20 × 90
	1,130,840						150	600	12-M20 × 100
	1,364,400						160	700	16-M20 × 100
	1,573,200						170	800	16-M20 × 100
800(30B) × 75	479,000	569.5	558.5	557.5	567.5	160	360	8-M20 × 90	
	482,440						450	10-M20 × 90	
	494,480						600	12-M20 × 100	
	510,640						700	16-M20 × 100	
	640,840						※	20-M20 × 100	
	786,670						120	360	8-M20 × 90
	846,700						130	450	10-M20 × 90
	989,980						150	600	12-M20 × 100
	1,281,490						160	700	16-M20 × 100
	1,573,200						170	800	16-M20 × 100

※ T頭ボルト・ナット：酸化被膜ボルト
 ※ 鋼管用はお問い合わせください。
 ※ 石綿1種管用はお問い合わせください。

不断水分岐用割T字管M型

※QRコードより取扱説明書をご覧ください。

割T字管M型 ダクタイル鋳鉄管用 MC/10



〈ダクタイル鋳鉄製・全周パッキン〉

呼び径	価格(円)	S	S1	L	Lb	N-E	① T頭ボルト・ナット	② T頭ボルト・ナット
250 × 75	190,540	233.0	95	400	556	4-19	8-M20 × 100	16-M20 × 100
× 100	194,100					6-19		
× 150	200,150					8-19		
× 200	500,760					8-23		
× 250	501,700	268.0	130	600	756	4-19	12-M20 × 100	16-M20 × 100
× 75	206,120	298.0	160			6-19		
× 100	209,660	8-19						
× 150	217,120	8-23						
× 200	225,890	274.0	110	450	604	4-19	8-M20 × 100	20-M20 × 100
× 250	560,520	294.0	130			6-19		
× 300	582,130	8-19						
× 75	253,420	324.0	160			8-23		
× 100	261,450	300.0	110	550	702	4-19	10-M20 × 100	24-M20 × 110
× 150	264,610	285.0	95			6-19		
× 200	272,840	320.0	130			8-19		
× 250	409,320	340.0	150			8-23		
× 300	1,071,060	350.0	160	800	952	10-23	16-M20 × 100	28-M20 × 110
× 350	1,106,900	10-25						
× 75	303,660	315.5	100			4-19		
× 100	310,810	6-19						
× 150	320,250	330.5	115	550	720	8-19	10-M20 × 110	24-M20 × 110
× 200	333,330	345.5	130			8-23		
× 250	513,820	365.5	150			10-23		
× 300	539,940	10-25						
× 350	1,211,300	375.5	160	800	970	10-25	16-M20 × 110	28-M20 × 110
× 400	1,261,000	12-25						
× 75	332,210	346.0	105			4-19		
× 100	346,630	6-19						
× 150	357,290	361.0	120	600	848	8-19	12-M20 × 110	28-M20 × 110
× 200	377,170	371.0	130			8-23		
× 250	524,520	391.0	150			10-23		
× 300	630,150	10-25						
× 350	1,524,330	401.0	160	1000	1248	10-25	20-M20 × 110	28-M20 × 110
× 400	1,571,240	12-25						
× 450	1,649,580	12-27						
× 75	454,620	371.5	105			4-19		
× 100	461,770	6-19		450	698	8-M20 × 110	12-M20 × 110	28-M20 × 110
× 150	469,910	386.5	120			8-19		
× 200	482,170	397.0	130			8-23		
× 250	693,150	417.0	150			10-23		
× 300	741,060							

※ T頭ボルト・ナット：合金ボルト

(mm)

呼び径	価格(円)	S	S1	L	Lb	N-E	① T頭ボルト・ナット	② T頭ボルト・ナット
500 × 350	772,490	427.0	160	750	998	10-25	16-M20 × 110	28-M20 × 110
× 400	1,617,370					12-25		
× 450	1,762,230							
× 500	1,799,600	437.0	170	1000	1248	12-27	20-M20 × 110	
600 × 75	530,060	428.0	110	450	698	4-19	8-M24 × 120	28-M20 × 120
× 100	537,190					6-19		
× 150	541,680					8-19		
× 200	558,720					8-23		
× 250	820,550	468.0	150	600	848	10-23	10-M24 × 120	28-M20 × 120
× 300	875,690	10-25						
× 350	903,190	12-25						
× 400	1,165,520	12-27						
× 450	1,367,780	492.0	170	800	1048	12-27	16-M24 × 120	28-M20 × 120
× 500	2,718,030	16-27						
× 600	2,784,080							

※ T頭ボルト・ナット：合金ボルト

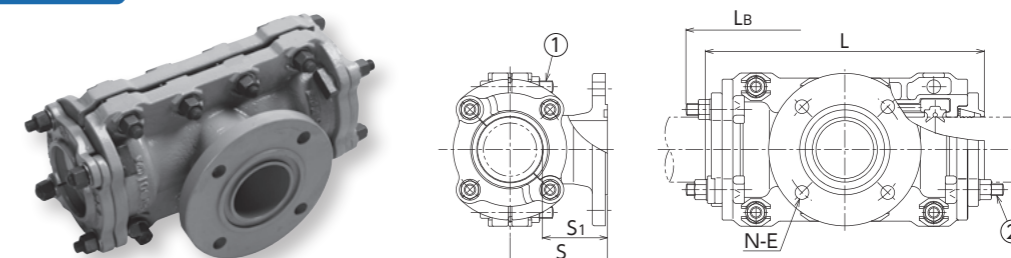
不断水分岐用割T字管M型

※QRコードより取扱説明書をご覧ください。

割T字管M型 水道配水用ポリエチレン管用 MP



POLITEC 規格品 PTC G31



〈ダクタイル鋳鉄製・全周パッキン〉

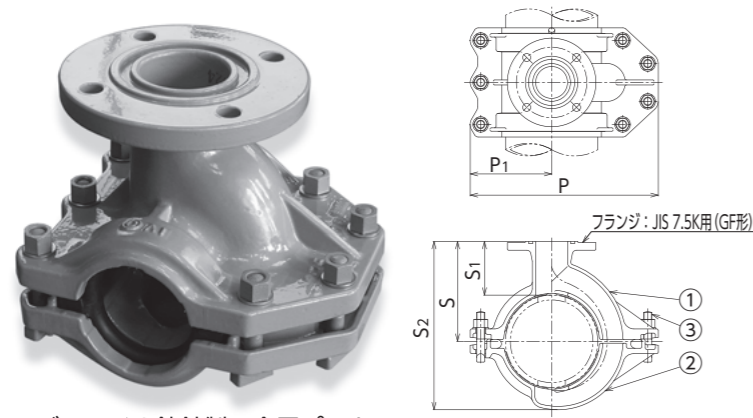
呼び径	価格(円)	S	S1	L	Lb	N-E	① T頭ボルト・ナット	② T頭ボルト・ナット
75 × 75	159,340	135	90.0	386	440	4-19	8-M16 × 85	8-M16 × 65
100 × 75	183,820	140	77.5	424	470			12-M16 × 65
× 100	200,210	150	87.5				488	528
150 × 75	227,220	175	85.0	6-19				
× 100	238,780	205	115.0	507	548	4-19	8-M20 × 100	16-M20 × 65
× 150	261,160	215	90.0			6-19		
200 × 75	407,600	240	115.0			8-19		
× 100	428,310							
× 150	459,550							
× 200	506,050							

※穿孔工事が特殊な為、事前にお問い合わせ願います。
 ※標準はGFです。フランジ接合材は別途ご用意ください。
 ※T頭ボルト・ナット①：SUS403
 T頭ボルト・ナット②：フッ素樹脂塗装合金ボルト

不断水分岐用割T字管

うずまき型 鋳鉄管用 UC/10 標準 GF

うずまき式T字管を不断水工法にて設置できるようにした割T字管です。



1. 不断水工法にて設置できます。
2. うずまき状の特殊な構造を有することで効率の良い洗管をすることができます。
3. 施工時に必要なバルブ(別途用意)を選択でき、補修弁として使用することができます。

<ダクタイル鋳鉄製・全周パッキン>

呼び径	価格(円)	P	P ₁	S	S ₁	S ₂	T頭ボルト・ナット
75 × 75	287,570	294	118	174.5	128	273.5	7-M16 × 95
100 × 75	314,820	338	140	187.0		298.0	7-M20 × 100
150 × 75	394,690	395	168	212.5		349.5	7-M20 × 110
200 × 75	444,760	448	194	238.0		401.0	

各部名称

部番	名称
①	本体
②	カバー
③	T頭ボルト・ナット

※穿孔工事が特殊な為、事前にお問い合わせ願います。
※T頭ボルト・ナット：フッ素樹脂塗装合金ボルト

割T字管 W型 WS

1. 鋼板製で、割T字管本体および、両端を溶接により、一体化させる構造です。
2. 大口径取出しや、同口径取出しに適しています。

※呼び径についてはお問い合わせください。

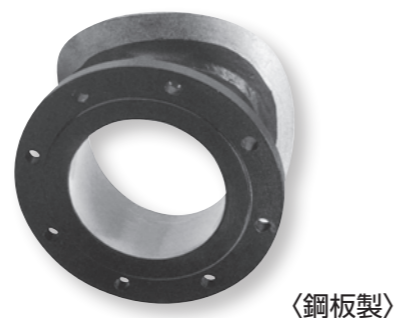


溶接短管

PS/ ストレート型 PT/ テーパー型
PSW/ ストレート型ダブリング付 PTW/ テーパー型ダブリング付

1. 工業用水道、農業用水道、下水道などから不断水にて分岐管を取出す工法に使用
2. 溶接により鋼管に一体化する製品です。
3. 仕切弁は、穿孔工事完了後維持管理用として使用可能

※呼び径についてはお問い合わせください。



VII. 不断水分岐工法

5 不断水穿孔機・コア挿入機及び部品

概要 不断水穿孔機・コスモボーラーは、小型・軽量なうえ操作が簡単です。施工条件、用途に合わせてお選びください。

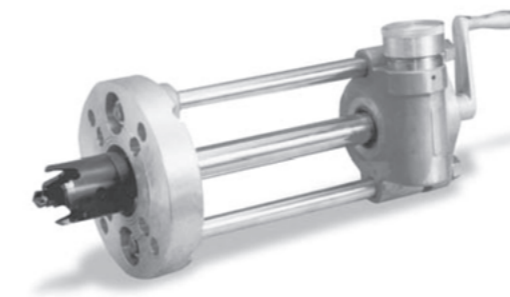
不断水穿孔機 動力式(40mm、50mm、75mm)

※QRコードより取扱説明書をご覧ください。

コスモボーラー SD1



樹脂製コア挿入対応



仕様

適用管種	ダクタイル鋳鉄管、鋼管、硬質塩化ビニル管、石綿1種管
適用分岐管	コスモバルブ
穿孔呼び径	40mm、50mm、75mm
ストローク	240mm
全長×全幅	553mm(ハンドル含む)×215mm
質量	18kg

品名	価格(円)
本体(収納箱付)	1,058,800
カッター 40mm ※	76,300
カッター 50mm ※	84,200
カッター 75mm ※	93,600
取付フランジ 40mmN式	45,300
取付フランジ 50mmN式	48,300
取付フランジ 50mmF式	31,200
ガソリンエンジン	308,000
フレキシブルシャフト	264,000
工具一式	21,900
合計価格	2,031,600

※カッターのセンタードリルは切断片落下防止対策品です。
注1：穿孔呼び径75mmおよび石綿1種管に使用する場合は、別途お問い合わせください。
注2：耐震用にご使用の場合は、付属品が必要なためお問い合わせください。

SD1 オプション	価格(円)
取付フランジ 40mmU式	57,200
取付フランジ 50mmU式	57,700

不断水穿孔機 動力式(50mm、75mm、100mm)

コスモボーラー SDL



樹脂製コア挿入対応



仕様

適用管種	ダクタイル鋳鉄管、鋼管、硬質塩化ビニル管、石綿1種管
適用分岐管	コスモバルブ、溶接短管、割T字管
穿孔呼び径	50mm、75mm、100mm
ストローク	390mm
全長×全幅	735mm(ハンドル含む)×240mm
質量	22kg

品名	価格(円)
本体(収納箱付)	1,075,300
カッター 50mm ※	84,200
カッター 75mm ※	96,600
カッター 100mm ※	140,400
取付フランジ 50mmN式	74,900
取付フランジ 50mmF式	31,200
取付フランジ 75mm	35,900
取付フランジ 100mm	39,000
ガソリンエンジン	308,000
フレキシブルシャフト	264,000
工具一式	37,400
合計価格	2,186,900

※カッターのセンタードリルは切断片落下防止対策品です。
注1：取付フランジU式は、お問い合わせください。
注2：K形受口用・耐震用にご使用の場合は、付属品が必要なためお問い合わせください。

不断水穿孔機 動力式 (50mm、75mm、100mm、150mm)

※QRコードより取扱説明書をご覧ください。

コスモボーラー **SDL1**



樹脂製コア
挿入対応



仕様

適用管種	ダクタイル鋳鉄管、鋼管、硬質塩化ビニル管、石綿1種管
適用分岐管	コスモバルブ、溶接短管、割T字管
穿孔呼び径	50mm、75mm、100mm、150mm
ストローク	420mm
全長×全幅	797mm(ハンドル含む)×240mm
質量	24kg

品名	価格(円)
本体(収納箱付)	1,388,600
カッター 50mm ※	84,200
カッター 75mm ※	96,600
カッター 100mm ※	140,400
カッター 150mm ※	190,400
取付フランジ 50mmN 式	74,900
取付フランジ 50mmF 式	31,200
取付フランジ 75mm	35,900
取付フランジ 100mm	39,000
取付フランジ 150mm	45,300
ガンソリンエンジン	308,000
フレキシブルシャフト	264,000
工具一式	37,400
合計価格	2,735,900

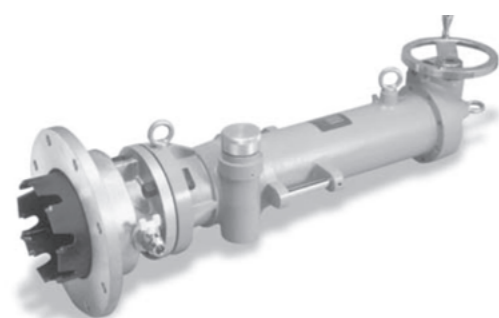
※カッターのセンタードリルは切断片落下防止対策品です。
注1：取付フランジU式は、お問い合わせください。
注2：K形受口用・耐震用にご使用の場合は、付属品が必要なためお問い合わせください。

不断水穿孔機 動力式 (75mm、100mm、150mm、200mm)

コスモボーラー **CO2N**



樹脂製コア
挿入対応



仕様

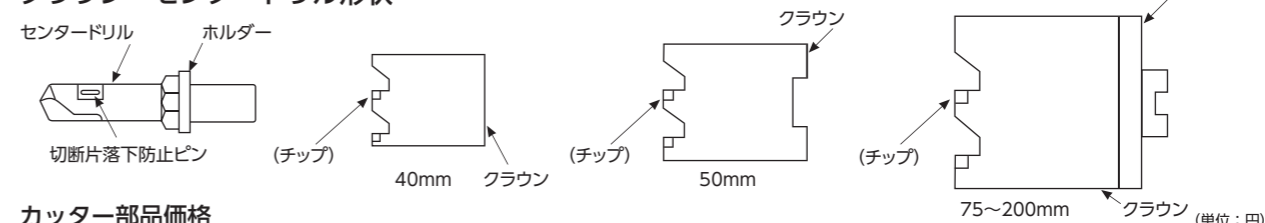
適用管種	ダクタイル鋳鉄管、鋼管、硬質塩化ビニル管、石綿1種管
適用分岐管	コスモバルブ、溶接短管、割T字管
穿孔呼び径	75mm、100mm、150mm、200mm
ストローク	490mm
全長×全幅	961mm(ハンドル含む)×260mm
質量	43kg

品名	価格(円)
本体(収納箱付)	2,986,500
カッター 75mm ※	96,600
カッター 100mm ※	140,400
カッター 150mm ※	190,400
カッター 200mm ※	258,800
取付フランジ 75mm	35,900
取付フランジ 100mm	39,000
取付フランジ 150mm	45,300
取付フランジ 200mm	56,000
ガンソリンエンジン	308,000
フレキシブルシャフト	264,000
工具一式	45,300
合計価格	4,466,200

※カッターのセンタードリルは切断片落下防止対策品です。
注：K形受口用・耐震用にご使用の場合は、付属品が必要なためお問い合わせください。

コスモボーラー用カッター

クラウン・センタードリル形状



カッター部品価格

呼び径(mm)	センタードリル※3	ホルダー	クラウン	カッター1組※4	適用穿孔機			
	()-DRS※1	()-HOL※1	()-CW※1	()-CTS※1	SD1	SDL	SDL1	CO2N
40※2	15,600	10,900	49,800	76,300	○			
50※2	15,600	10,900	57,600	84,100	○	○	○	
75	15,600	15,600	62,400 (アーバー付)	93,600	○			
75	18,600	15,600	62,400 (アーバー付)	96,600		○	○	○
100	25,000	21,900	93,500 (アーバー付)	140,400		○	○	○
150	29,700	21,900	138,800 (アーバー付)	190,400			○	○
200	37,400	21,900	199,500 (アーバー付)	258,800				○

※1 部品型式は穿孔機型式とあわせてご用命ください。(例:CO2N-CTS)
※2 コスモバルブ用です。(サドル付分水栓用は、お問い合わせください。)
※3 センタードリルは切断片落下防止対策品です。
※4 「カッター」とは、センタードリル、ホルダー及びクラウン(呼び径75～200はアーバー付)を含む一式を表します。

特殊カッター価格(オプション)
[SD1、SDL、SDL1、CO2N用]

呼び径(mm)	鋳鉄内面粉体管用カッター
40	110,700
50	121,700
75	146,600
100	190,100
150	274,200
200	442,600

※水道配水用ポリエチレン管用カッターはお問い合わせください。

カッター研摩及びチップ交換価格

呼び径(mm)	センタードリル	クラウン(チップ数)	カッター1組	クラウンチップ交換	落下防止ピン
40・50	1,600	8,040(4)	9,640	1ヶ所 12,840 2ヶ所目から 9,640	交換・取付費※ 1ヶ所 2,420
75	1,600	8,040(4)	9,640		
100	1,600	8,040(4)	9,640		
150	1,600	13,500(6)	15,100		
200	1,600	18,000(8)	19,600		

※落下防止ピン交換・取付の際はセンタードリルを弊社までお預けください。

水圧試験工具

水圧試験工具価格

呼び径(mm)	水圧テストポンプ	フランジ蓋	
		7.5K 価格	10K 価格
50	133,400	—	77,600
75		84,700	86,900
100		89,300	93,300
150		97,200	116,800
200		106,900	128,400

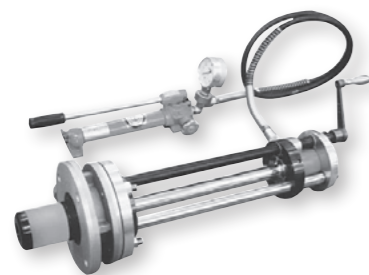
※配管仕様：1B ユニオン

I ダクタイル
II ポリ管用継手
III 塩ビ管・
鋼管用継手
IV 特殊継手
V プロテクター
シリウス
VI 伸縮可換管
VII フランジ
アダプター
VIII 不
断水
分岐
工法
IX 不
断水
インサ
ー
工法
X リ
ンベ
ーシ
ョン
XI 飲
料水
兼用
耐震
性貯
水槽
XII 其
他製
品
XIII 参
考掘
削
図
XIV 各
種ハ
イブ
外径
寸法
表

ステンレス製密着コア 75・100・150mm用

※QRコードより取扱説明書をご覧ください。

密着コア挿入機 IML-MG



オプション

品名	価格(円)
拡張器具 75mm	80,100
拡張器具 100mm	97,500
拡張器具 150mm (SUS製密着コア用)	140,800
拡張ゴム 75mm	20,500
拡張ゴム 100mm	28,500
拡張ゴム 150mm	29,400
穿孔用取付フランジ 75mm SDL用 ※1	58,400
穿孔用取付フランジ 75mm SDL1用	63,800
穿孔用取付フランジ 75mm CO2N用	67,500
穿孔用取付フランジ 100mm SDL用 ※2	63,900
穿孔用取付フランジ 100mm SDL1用	70,500
穿孔用取付フランジ 100mm CO2N用	77,900
穿孔用取付フランジ 150mm SDL1用※3	91,500
穿孔用取付フランジ 150mm CO2N用	93,100

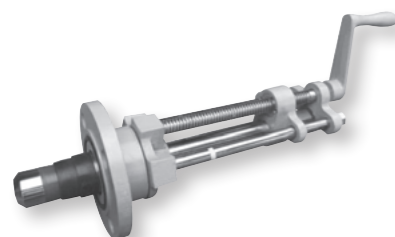
基本セット 使用する穿孔機により、穿孔用取付フランジが異なります。

品名	価格(円)
本体(収納箱付)	1,604,900
芯出しフランジ 75mm	93,900
芯出しフランジ 100mm	106,800
芯出しフランジ 150mm	131,700
穿孔用取付フランジ 75mm	穿孔機により異なる(左記オプション参照)
穿孔用取付フランジ 100mm	穿孔機により異なる(左記オプション参照)
穿孔用取付フランジ 150mm	穿孔機により異なる(左記オプション参照)
挿入用取付フランジ 75mm ※1	58,400
挿入用取付フランジ 100mm ※2	63,900
挿入用取付フランジ 150mm ※3	91,500
挿入ホルダー 75mm ※4	100,600
挿入ホルダー 100mm ※4	126,000
挿入ホルダー 150mm (SUS製密着コア用) ※4	170,200
工具一式	2,900

挿入用取付フランジ75mm ※1と穿孔用取付フランジ※1、及び100mmの※2同士、150mmの※3同士はそれぞれ同一品です。
既存の穿孔用フランジはコア挿入用としてはご利用になれません。
※4挿入ホルダーは拡張器具と拡張ゴムのセットになります。

ステンレス製密着コア 40・50mm用

密着コア挿入機 IMS-MG



オプション

品名	価格(円)
挿入ホルダー 40mm ※1	15,300
拡張器具 40mm	10,100
拡張器具 50mm	15,400
拡張ゴム 40mm	5,200
拡張ゴム 50mm	5,500
取付フランジ N式 40mm	12,500
取付フランジ U式 40mm	14,000

基本セット

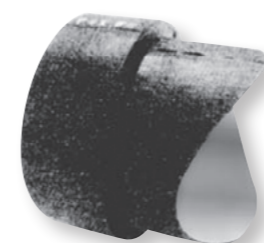
品名	価格(円)
本体(収納箱/ラチェットレンチ付)	214,300
挿入ホルダー 50mm ※1	20,900
取付フランジ N式 50mm ※2	12,500
取付フランジ U式 50mm ※2	14,000
取付フランジ F式 50mm ※2	20,900
合計価格	282,600

※1挿入ホルダーは拡張器具と拡張ゴムのセットになります。
※2取付フランジはN、U、F式からお選びください。

ダクタイル鋳鉄管・鋼管用 ステンレス製密着コア CORE-MGS1



呼び径40、50用



呼び径75以上用

呼び径(mm)	価格(円)	質量(kg)
75～600×40	10,150	0.02
75～600×50	10,850	
75×75	14,410	0.2
100～600×75	14,410	
100×100	17,740	
150～600×100	17,740	
150×150	28,250	
200～350×150	28,250	
400～600×150	28,250	

銅製コア CORE-ST

銅製コア

呼び径(mm)	価格(円)	質量(kg)
75～600×40	1,950	0.04
75～600×50	2,590	0.06

銅製コア用挿入ロッド棒

挿入ロッド棒	価格(円)
SD1用	33,200
SD1・SDL用	41,800

※コスモバルブ用です。

樹脂製コア CORE-J



樹脂製コア

呼び径(mm)	価格(円)	質量(kg)
75～600×40	920	0.01
75～600×50	960	
75×75	1,350	0.02
100～600×75	1,350	
100×100	4,280	0.03
150～500×100	4,280	
150×150	6,960	0.1
200～600×150	6,960	

樹脂製コア用挿入ロッド棒

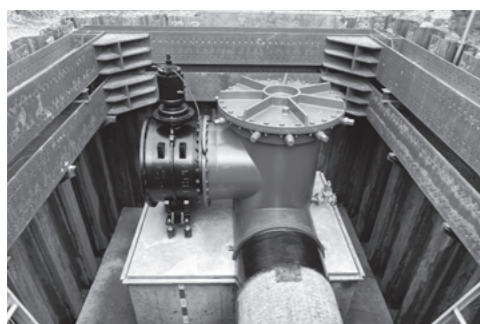
呼び径(mm)	価格(円)
()-ROD-J※1	
40	20,130
50	21,340
75	25,410
100	53,460
150	65,120

※1部品型式は穿孔機型式とあわせてご用命ください。(例：SD1-ROD-J)

I ダクタイル
II ポリ管用継手
III 塩ビ管・
鋼管用継手
IV 特殊継手
V プロテクター
シリウス
VI 伸縮可換管
VII フランジ
アダプター
VIII 不
断水
分岐
工法
IX 不
断水
インサ
ー
工法
X リ
ンベ
ーシ
ョン
XI 飲
料水
兼用
耐震
性貯
水槽
XII 其
他製
品
XIII 参
考掘
削
図
XIV 各
種ハ
イブ
外径
寸法
表

VIII. 不断水分岐工法

6 特殊分岐工法



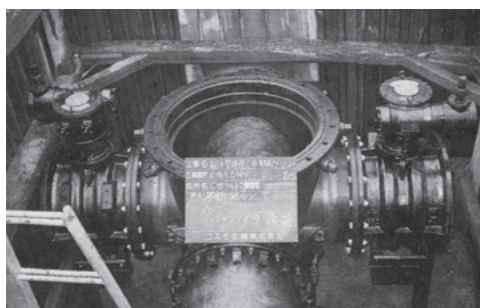
特殊上分岐管

既設の障害物等が隣接し、横からの穿孔が不可能な場合、上部より穿孔し、割T字管上部より任意の方向に分岐します。



特殊下分岐管

既設管を上部から穿孔し、管底部より分岐管を取出すことを目的とした工法です。



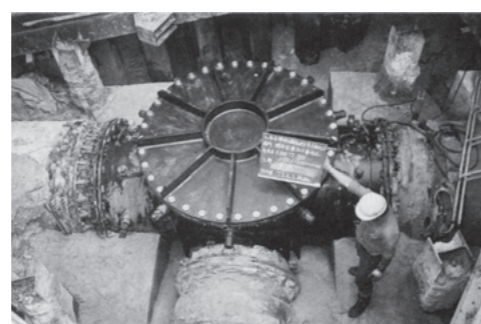
十字分岐管

既設管上部1ヶ所の穿孔により十字管設置と同様とすることを目的とした工法です。



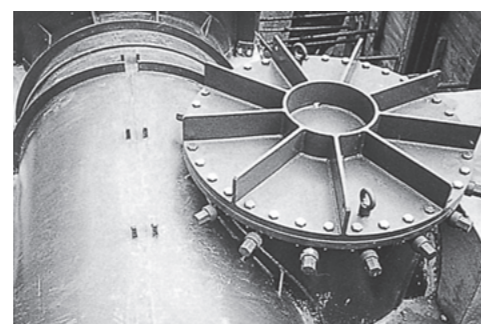
排水分岐管

既設管の底部に、泥吐可能な分岐管を不断水で設置します。



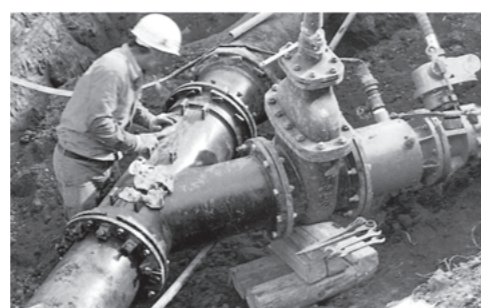
特殊分岐管

既設の障害物等が隣接し、横からの穿孔が不可能な場合、割T字管上部より穿孔し、既設管より任意の横方向に同時通水を行うことができます。



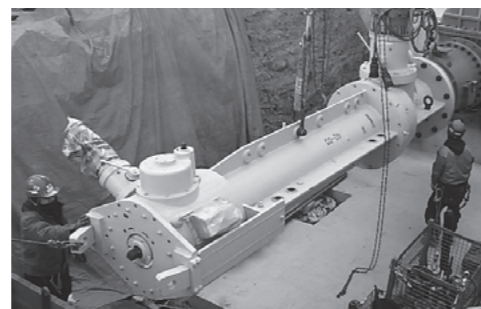
特殊分岐管Cカット

既設管を上部から穿孔し、既設管外径の約半分をC形にカットして所要の分岐呼び径を管側方向に確保することを目的とした工法です。



Y字分岐管

既設管からY字形に分岐管を不断水で取出すことを目的とした工法です。



壁穿孔

不断水工法を応用し、コンクリート構造物や壁に専用の短管を取付けることで穿孔が可能になります。

特殊分岐短管 IT2型GX形管用 IT2/GX



1. 止水弁内蔵式GX形T字管
2. 更新配管GX形の耐震管路
3. 仮設配管部の止水がバルブレスで施工可能
4. 止水作業は簡単かつスピーディー

本体 IT2/GX-H

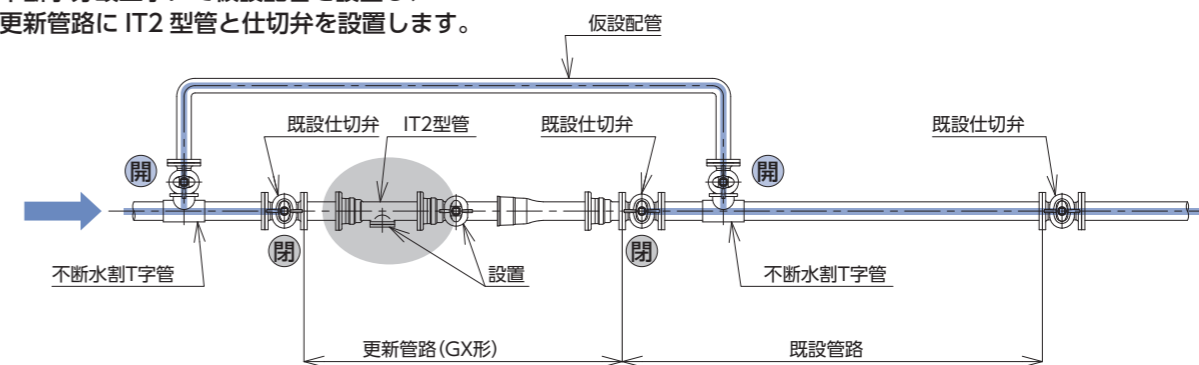
呼び径(mm)	価格(円)	質量(kg)
75 × 75	172,960	26.8
100 × 75	207,900	29.0
100 × 100	245,370	32.0
150 × 75	211,180	39.0
150 × 100	285,580	42.0
200 × 100	330,610	57.7

栓・ふた IT2/GX-SF

呼び径(mm)	価格(円)
75	63,340
100	78,960

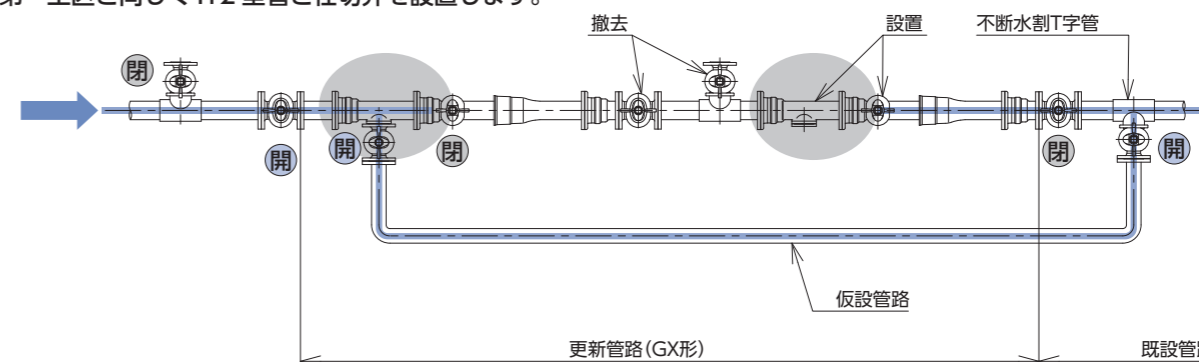
第一工区工事

不断水分岐工事にて仮設配管を設置し、更新管路にIT2型管と仕切弁を設置します。



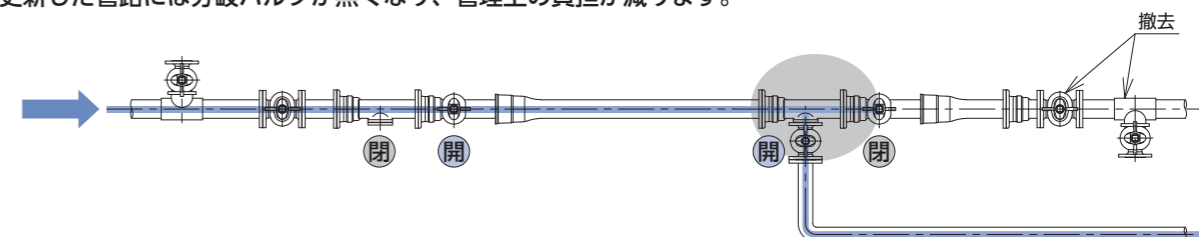
第二工区工事

次に不断水分岐工事を行い、IT2型管と仮設配管を設置します。第一工区にて設置した割T字管と既設仕切弁を撤去します。第一工区と同じくIT2型管と仕切弁を設置します。



第三工区工事

第二工区と同じ作業を繰り返し、耐震管路を更新していきます。更新した管路には分岐バルブが無くなり、管理上の負担が減ります。



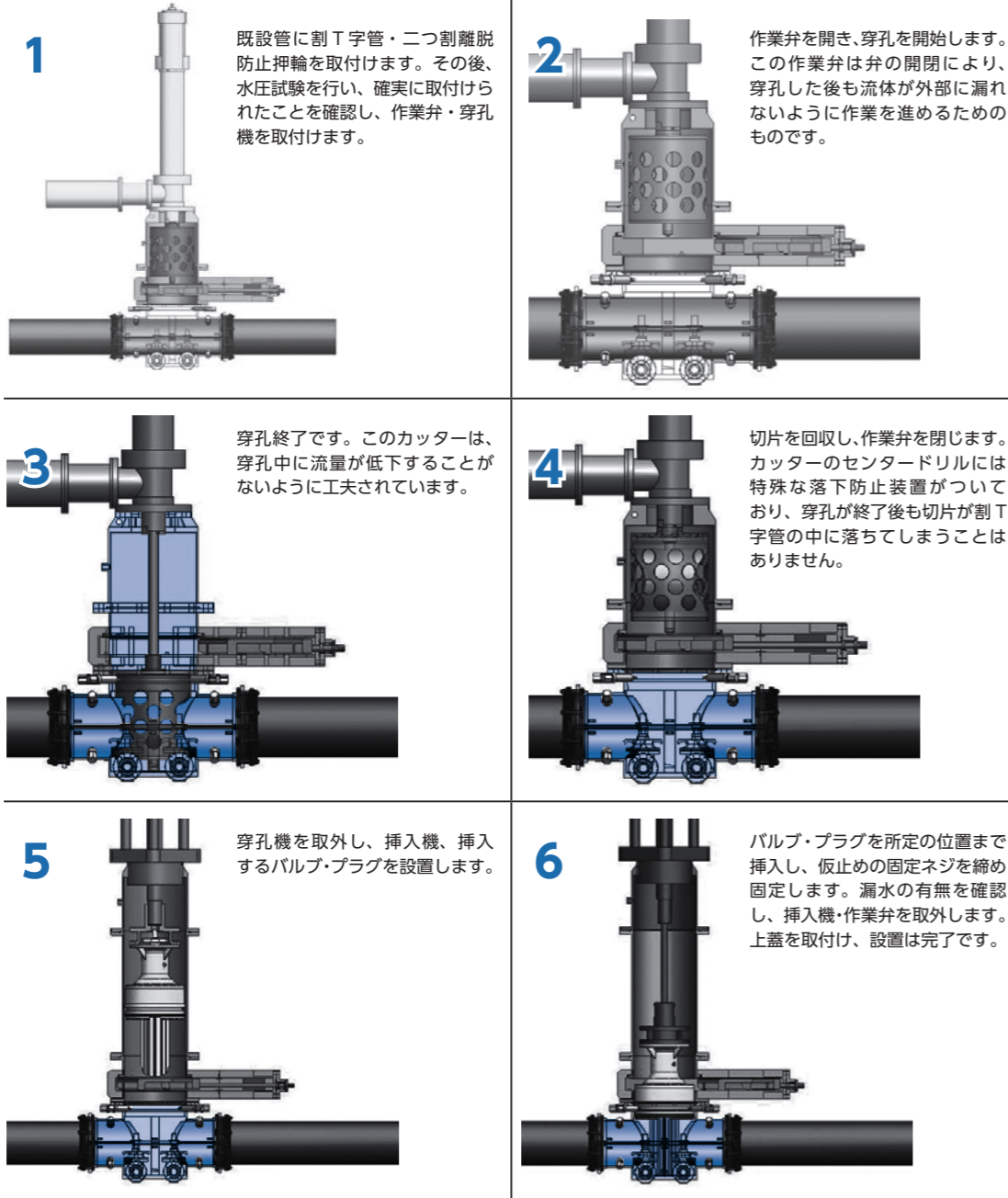
※製品のサイズ・仕様に付きましてはお問い合わせください。

IX. 不断水インサート工法

概要

インサート工法は、断水せずに既設管の分岐やプラグ・バルブ等の挿入を行う工法です。当社では「止水と分岐を同時に行いたい」「分岐をあらゆる方向から自由に取出したい」といった多様なニーズに対応できる工法を開発しています。大口径、高水圧管にも施工できるこの技術は、世界に誇る日本水道界の技術革新といえるものです。

原理



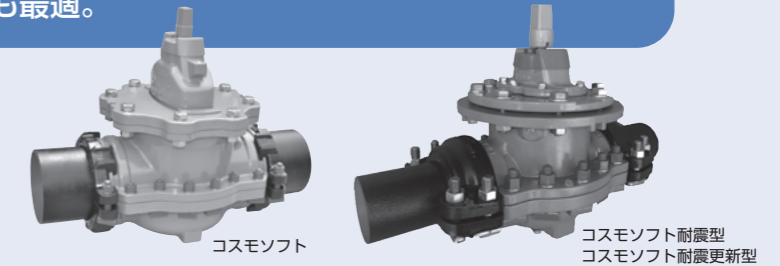
インサーパタフライ弁+割T字管M型弁体離脱式 インサーパタフライ弁 取付作業 インサーパタフライ弁+特殊分岐管Cカット(DC)

目的別止水法の選択

水道水を止めたい！

ケース1 今後、長期間使用できる JWWA 規格に準拠した水道用仕切弁を不断水で設置したい。

コスモソフト(呼び径 75~400 のダクタイル鋳鉄管)耐震型は、3DkN以上の離脱防止機能を有することから、耐震管路にも最適。



ケース2 配水管の更新に伴い近い将来不要となるが、水道用仕切弁の代わりに不断水で設置したい。

呼び径 75 ~ 700 まではプラグ 3 型 (P3)

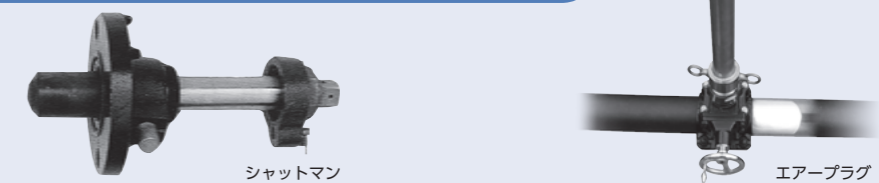
プラグ 3 型の適用管種と呼び径

ダクタイル鋳鉄管	75 ~ 700
鋳鉄管(吋管)	3B ~ 20B
塩化ビニル管	75 ~ 200
鋼管	75 ~ 600
水道配水用ポリエチレン管	75 ~ 200



ケース3 緊急時に断水範囲を少なくするため、一時的に水道水を止めたい。

エアープラグ呼び径 75 ~ 150 漏水発生時など緊急時に自主施工で一時的に簡易止水をして配管工事が行える。
呼び径50ならシャットマン



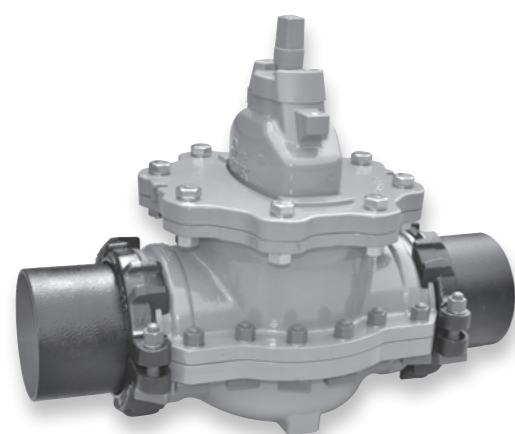
I ダクタイル鋳鉄管用継手
II ポリ管用継手
III 塩化ビニル管・鋼管用継手
IV 特殊継手
V プロテクターシリーズ
VI 伸縮可撓管
VII フランジアダプター
VIII 不断水分岐工法
IX 不断水インサート工法
X リンベーション工法
XI 飲料水兼用耐震性貯水槽
XII その他製品
XIII 参考掘削図
XIV 各種パイプ外径寸法表

I ダクタイル鋳鉄管用継手
II ポリ管用継手
III 塩化ビニル管・鋼管用継手
IV 特殊継手
V プロテクターシリーズ
VI 伸縮可撓管
VII フランジアダプター
VIII 不断水分岐工法
IX 不断水インサート工法
X リンベーション工法
XI 飲料水兼用耐震性貯水槽
XII その他製品
XIII 参考掘削図
XIV 各種パイプ外径寸法表

ソフトシール弁型設置工法

※QRコードより弁開閉要領書をご覧ください。

コスモソフト ICSC



既設管の所定位置に弁箱一体形の特殊割T字管を設置し、不
断水にて JWWA 規格に準拠したソフトシール弁を挿入設置いたし
ます。

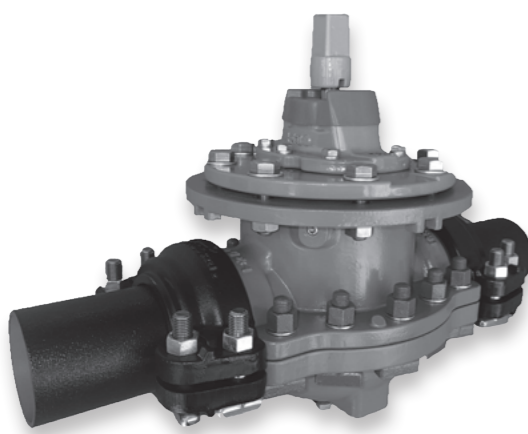
管 種	呼び径 (mm)
ダクタイル鋳鉄管	75 ~ 400

※価格はお問い合わせください。

ソフトシール弁型設置工法

※QRコードより弁開閉要領書をご覧ください。

コスモソフト耐震型 RICSC



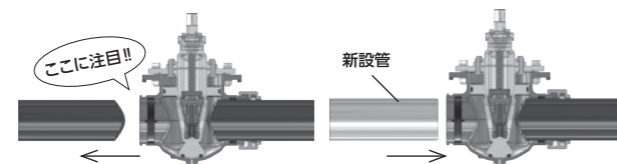
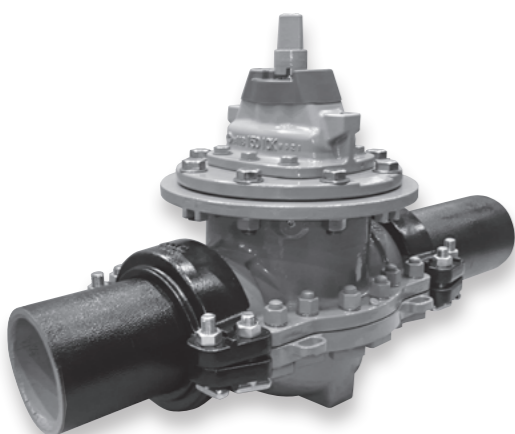
コスモソフトの離脱防止金具を耐震タイプに変更することで、
離脱防止力 3DkN を確保できる「コスモソフト耐震型」をライン
ナップに追加いたしました。

管 種	呼び径 (mm)
ダクタイル鋳鉄管	75 ~ 400

※価格はお問い合わせください。

ソフトシール弁型設置工法

コスモソフト耐震更新型 RICSCK



残置されていた既設管を引き抜き、
新設管（耐震管）を挿入することができます。
より耐震性に優れた管路更新が可能です。

※呼び径・価格はお問い合わせください。

不
断水簡
易仕
切弁
設置
工法

※QRコードより弁開閉要領書をご覧ください。

プラグ3型 P3



呼び径
75~150
3~6B



呼び径
200~700
8~20B



インサーティング工法を用い、既設管路の任意位置に弁の設置が
可能です。

管 種	呼び径 (mm)
ダクタイル鋳鉄管	75 ~ 700
鋳鉄管 (吋管)	3B ~ 20B
塩化ビニル管	75 ~ 200
鋼 管	75 ~ 600
水道配水用ポリエチレン管	75 ~ 200

※価格はお問い合わせください。

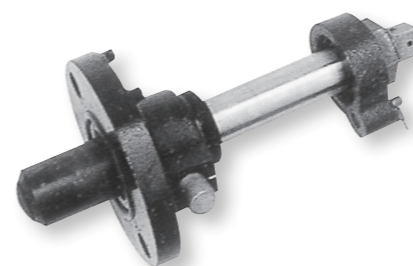
ST 式閉止装置

※QRコードより取扱説明書をご覧ください。

プラグST型 シャットマン IPST



呼び径 50



既設管の所定位置にコスモバルブ ST 型を取付け、インサーティ
ング工法により、プラグ ST 型を挿入し止水します。

品名		呼び径 (mm)	価 格 (円)
本体		50	186,770
コスモバルブ	STVF2SP (塩化ビニル管)	50 × 50	59,900
	STSF2SP (ダクタイル鋳鉄管・鋼管)		
	STPPF (ポリエチレン管)		
挿入装置		50	179,710

※ S50 形ダクタイル鉄管には使用できません。

※QRコードより取扱説明書をご覧ください。

エアープラグ (簡易止水) AP



割 T 字管



挿入工具



エアープラグは、小さい穿孔口から本体を挿入・拡張することで
簡易止水を行う工法です。緊急工事などに適しています。

管 種	呼び径 (mm)
ダクタイル鋳鉄管	75・100・150
塩化ビニル管	
鋼 管	

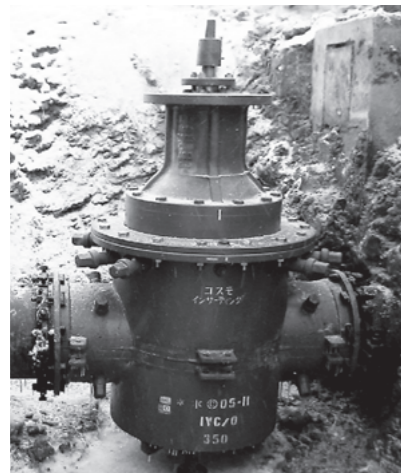
※水道配水用ポリエチレン管についてはお問い合わせください。

※価格はお問い合わせください。

I ダクタイル
II ポリ管用継手
III 塩ビ管・
鋼管用継手
IV 特殊継手
V プロテクター
シリース
VI 伸縮可撓管
VII フランジ
アダプター
VIII 不
断水
分岐工法
IX 不
断水インサ
ー
テイング工法
X リン
ベーション
工法
XI 飲料水兼用
耐震性貯水
槽
XII その他製品
XIII 参考掘削
図
XIV 各種
パイプ
外径寸法表

スルース弁型設置工法

インサーバルブ IV



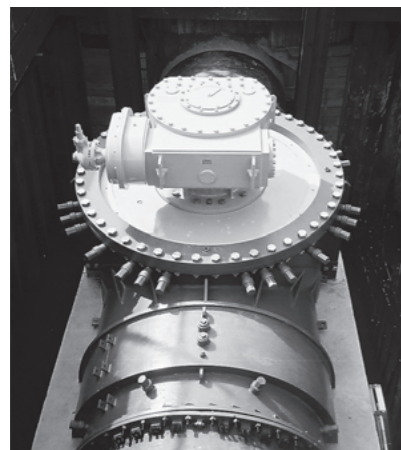
既設管の所定位置に弁箱一体形の特殊割T字管を設置し、インサート工法により、不
断水用仕切弁を挿入設置します。手
動減速機を取付けることができます。

管種	呼び径(mm)
ダクタイル鋳鉄管	75～
鋳鉄管(吋管)	3B～
鋼管	75～
ヒューム管	

※その他の管種はお問い合わせください。
※価格はお問い合わせください。

パタフライ弁型設置工法

インサーパタフライ弁 IB



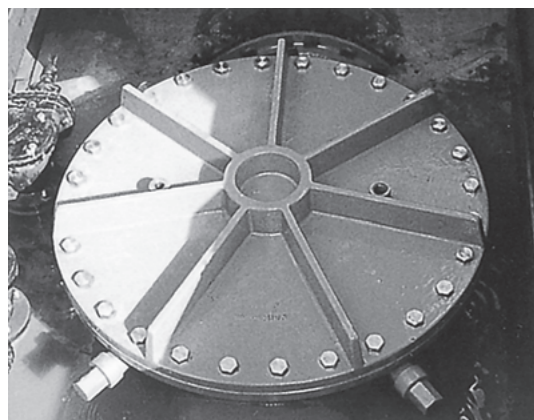
既設管の所定位置に弁箱一体形の特殊割T字管を設置し、インサート工法により、不
断水用パタフライ弁を挿入設置しま
す。手動減速機・電動減速機を取付けることができます。呼び径
350以上の弁には副弁を設置できます。また必要により排水設
備・洗浄設備を設置することも出来ます。

管種	呼び径(mm)
ダクタイル鋳鉄管	300～
鋳鉄管(吋管)	12B～
鋼管	300～
ヒューム管	

※その他の管種はお問い合わせください。
※価格はお問い合わせください。

プラグ型設置工法

インサープラグ IP



既設管の所定位置に弁箱一体形の特殊割T字管を設置し、インサート工法により、プラグ(栓)を挿入し止水します。また、
プラグ(栓)のみ不
断水撤去できます。

管種	呼び径(mm)
ダクタイル鋳鉄管	75～
鋳鉄管(吋管)	10B～
鋼管	200～
ヒューム管	150～

※その他の管種はお問い合わせください。
※価格はお問い合わせください。

不
断水更新工法

※全て離脱防止力3DkN仕様

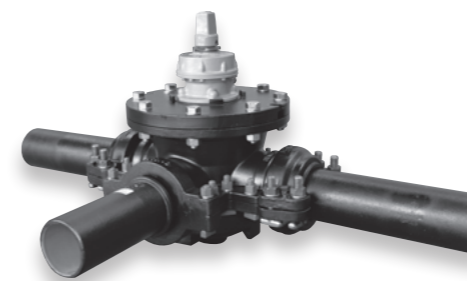
3Dバルブシリーズ 3DVCS 3DVCU

3タイプのバリエーションで現場にあった不
断水更新工法をご提供します。

適用管種	ダクタイル鋳鉄管
適応呼び径	100×100、150×150、200×200、250×250、300×300
分岐のバリエーション	呼び径100・150の場合 直管(メカ挿し口・K形受口)、曲管(メカ挿し口、45°・90°) 呼び径200以上の場合 直管(メカ挿し口・K形受口)、曲管(メカ挿し口、45°)

※価格はお問い合わせください。

コスモ3Dバルブ 仮設配管に不
断水三方弁



コスモ3Dバルブは、バルブ操作で通水方向を任意に
切替えることができる仮設配管切替に
適した三方弁
です。

コスモ3D切替ベンド 永
久切り回しに不
断水切替ベンド



コスモ3D切替ベンドは、曲管構造の切替ベンドを挿入
することで管路の流れを切替える永
久切り回しタイプの
分岐管です。

コスモ3Dバルブ新設用 連
絡弁として新設配管用三方弁



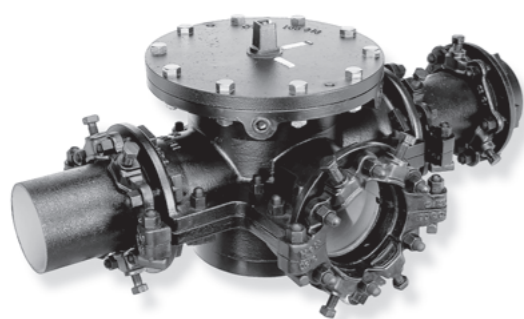
コスモ3Dバルブ新設用は、新設配管時に設ける三方弁
で、バルブ操作で通水方向を任意に切
替えることができ、
既設配管との連絡弁に適しています。

I ダクタイル
II ポリ管用継手
III 塩ビ管・
鋼管用継手
IV 特殊継手
V プロテクター
シリース
VI 伸縮可撓管
VII フランジ
アダプター
VIII 不
断水
分岐工法
IX 不
断水インサ
ー
テイング工法
X リン
ベーション
工法
XI 飲料水兼用
耐震性貯水
槽
XII その他製品
XIII 参考掘削
図
XIV 各種
パイプ
外径寸法表

I ダクタイル
 鋼鉄管用継手
 II ポリ管用継手
 III 塩ビ管・
 鋼管用継手
 IV 特殊継手
 V プロテクター
 シリーズ
 VI 伸縮可撓管
 VII フランジ
 アダプター
 VIII 不
 断水
 分岐
 工法
 IX 不
 断水
 インサ
 ー
 X リノ
 ベーシ
 ョン
 工法
 XI 飲料水兼用
 耐震性貯水
 槽
 XII その他製
 品
 XIII 参考掘削
 図
 XIV 各種パイ
 プ
 外径寸法
 表

不
断水 浅層埋設型 切
換弁

Rバルブ IR



既設管の所定位置に独自で開発した弁体を挿入・設置することにより、管路の仮設・移設・切り廻し工事が敏速に施工出来ます。分岐位置を既設管と同じ高さに配置し、既設管上面から製品上部までの高さを低く押さえていますので浅層埋設管路に最適です。分岐側を閉止状態にして弁体を挿入し設置工事を完了させ、移設・新設管路等完了後、弁体の操作により支障管側閉止、または再度分岐管側閉止など通水方向の切換えを可能とした製品です。

管種	呼び径(mm)
ダクタイル鋳鉄管	75～250

※その他の管種はお問い合わせください。
 ※価格はお問い合わせください。

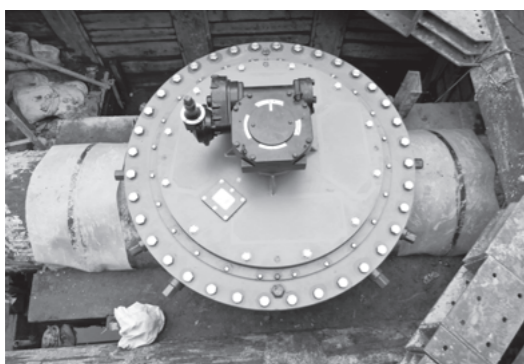
切
換弁型設置工
法

インサ
ー切
換弁 IR



掘削図

※QRコードより取扱説明書をご覧ください。



既設管の所定位置に弁箱一体形の特殊割T字管を設置し、インサ
ーティング工法により、内弁箱と扇形弁を挿入設置します。分岐側閉止状態に弁体を挿入し設置工事を完了させ、移設工事等完了後、弁体の操作により支障管側閉止、または再度分岐側閉止等、通水方向切換えを可能とした工法です。

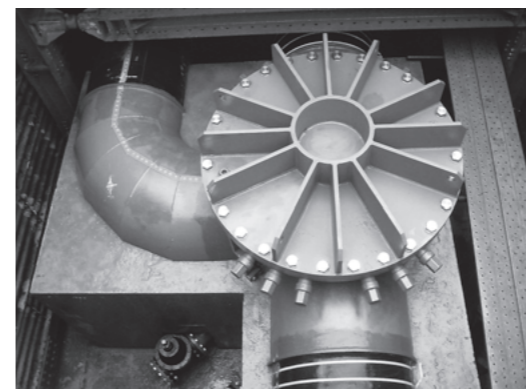
管種	呼び径(mm)
ダクタイル鋳鉄管	300～
鋳鉄管(吋管)	12B～
鋼管	300～
ヒューム管	

※その他の管種はお問い合わせください。
 ※価格はお問い合わせください。

I ダクタイル
 鋼鉄管用継手
 II ポリ管用継手
 III 塩ビ管・
 鋼管用継手
 IV 特殊継手
 V プロテクター
 シリーズ
 VI 伸縮可撓管
 VII フランジ
 アダプター
 VIII 不
 断水
 分岐
 工法
 IX 不
 断水
 インサ
 ー
 X リノ
 ベーシ
 ョン
 工法
 XI 飲料水兼用
 耐震性貯水
 槽
 XII その他製
 品
 XIII 参考掘削
 図
 XIV 各種パイ
 プ
 外径寸法
 表

プ
ラグ分岐型設置工
法

インサ
ー
プラグ分岐型 ID



既設管の所定位置に弁箱一体形の特殊割T字管を設置し、イン
サ
ーティング工法により、R形プラグを挿入し固定します。既設
管の分岐箇所
に設置し、移設管布設の完了を持ってプラグの挿入
を行い、同時に流体の方向を移設管側に切換えます。分岐部は曲
管の溶接によって自由な方向(角度)とすることが出来ます。

管種	呼び径(mm)
ダクタイル鋳鉄管	150～
鋳鉄管(吋管)	10B～
鋼管	150～
ヒューム管	

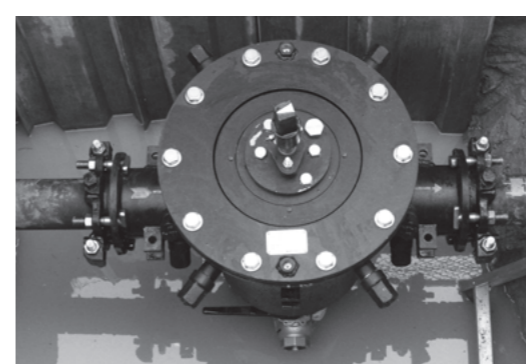
※その他の管種はお問い合わせください。
 ※価格はお問い合わせください。

夾
雑物排出装置設置工
法

インサ
ース
トレーナー IS



※QRコードより取扱説明書をご覧ください。



不
断水にてエレメント(ろ過部分)を挿入設置し、管路内の
夾雑物の排出が出来ます。

※断水型も可能です。
 ※価格はお問い合わせください。

X. リノベーション工法

概要 リノベーション工法は、当社の不断水工法の技術を駆使して、不断水のまま交換や撤去を行う工法の総称です。
不要になった分岐配管・割T字管・不断水装置を撤去することで次の工事の際に支障をきたさないようにしたり、老朽化した補修弁・空気弁・消火栓・人孔蓋を新規のものと交換することで、その管路を長く安全に使用し続けることができます。

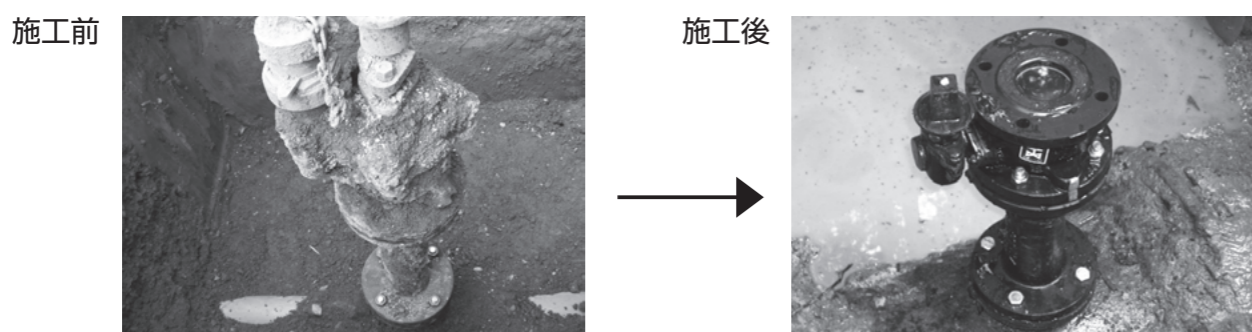
■ 補修弁交換工法

- 既設補修弁サイズ 呼び径75～150
- 3種類の施工方法を用いて、不断水で補修弁・空気弁・消火栓を交換できます。

置きこま式 既設補修弁が空気弁等の取外し可能な程度の止水性を持つ場合等に
適応します。
施工スペースは小さく、短時間で施工できます。

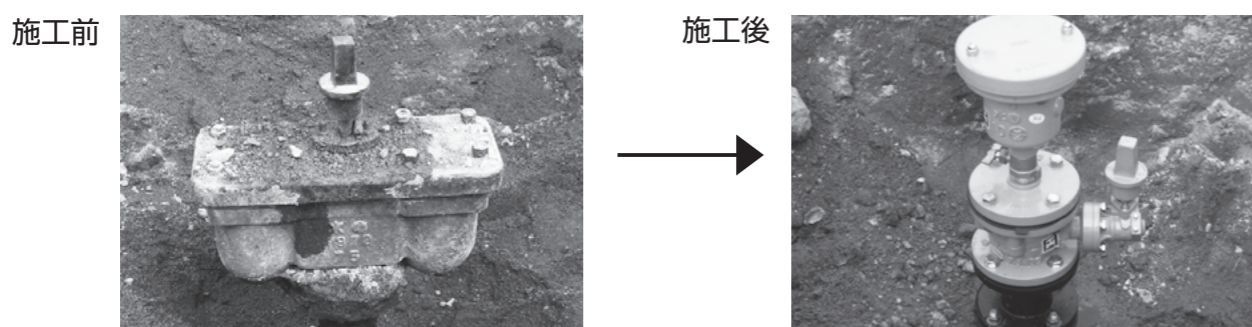
スライドプレート式 既設補修弁が止水不良の場合や補修弁が設置されていない場合等に
適応します。
施工スペースは小さく、短時間で施工できます。

メカニカル式 既設補修弁が開閉不能な場合や、圧力が高い場合等に
適応します。



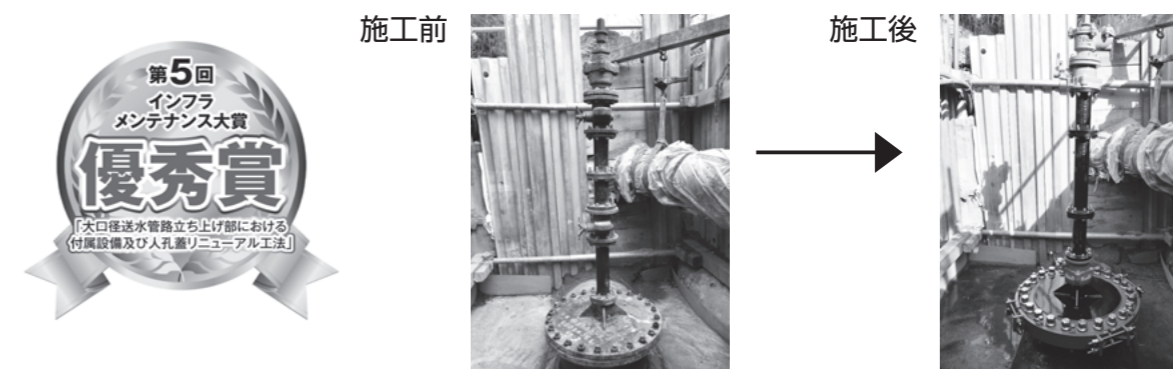
■ 双口空気弁交換工法

双口空気弁の下に補修弁や短管がある場合でもスライドプレート式で対応できます。
双口空気弁のみの場合、双口空気弁の下部を切断後スライドプレート式で対応できます。



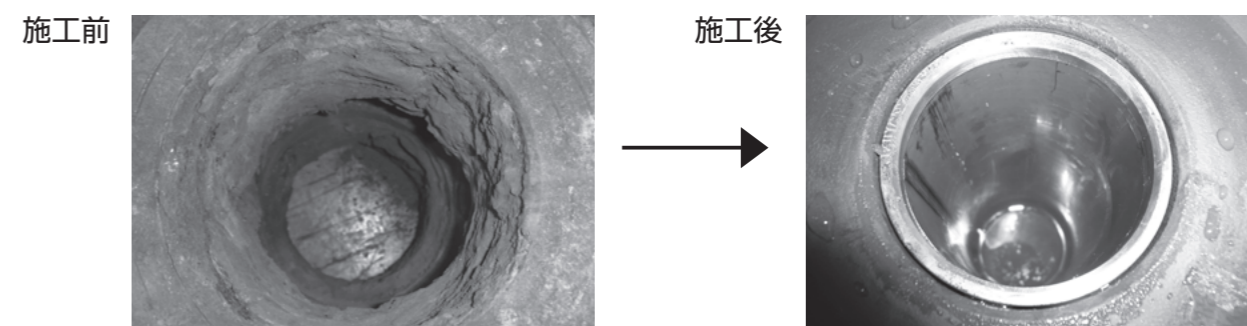
■ 人孔蓋更新工法

大口径管路の付帯設備（人孔蓋、空気弁、消火栓など）の漏水や故障は、その修繕に大規模な断水を伴う事が懸念されてきました。人孔蓋更新工法は不断水工法の技術を駆使して、老朽化した既設の人孔蓋を撤去し、人孔蓋自体だけでなく劣化したパッキンを除去することで腐食部分を丸ごと取り除き、新規の人孔蓋に取替える工法です。



■ 防錆工法

T字管の分岐縦管部は、水の流れが少なく錆が発生し易いため、錆によって管の内部が縮径し、上方に設置されている消火栓や空気弁が機能を果たせなくなる恐れがあります。
その縦管内部の縮径を防ぐことを目的とし、不断水でステンレス製のコアを挿入する工法です。



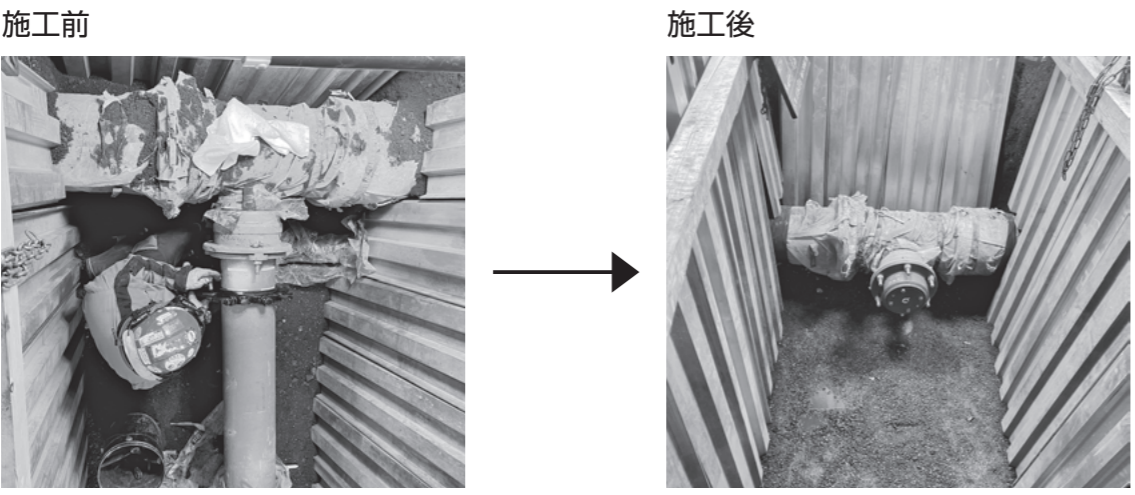
I ダクタイル
II ポリ管用継手
III 塩ビ管・
鋼管用継手
IV 特殊継手
V プロテクター
シリウス
VI 伸縮可換管
VII フランジ
アダプター
VIII 不断水
分岐工法
IX 不断水インサ
テイング工法
X リノベーション
工法
XI 飲料水兼用
耐震性貯水槽
XII その他製品
XIII 参考掘削図
XIV 各種パイプ
外径寸法表

I ダクタイル
II ポリ管用継手
III 塩ビ管・
鋼管用継手
IV 特殊継手
V プロテクター
シリウス
VI 伸縮可換管
VII フランジ
アダプター
VIII 不断水
分岐工法
IX 不断水インサ
テイング工法
X リノベーション
工法
XI 飲料水兼用
耐震性貯水槽
XII その他製品
XIII 参考掘削図
XIV 各種パイプ
外径寸法表

I	ダクタイル 鋳鉄管用継手
II	ポリ管用継手
III	塩ビ管・ 鋼管用継手
IV	特殊継手
V	プロテクター シリーズ
VI	伸縮可撓管
VII	フランジ アダプター
VIII	不断水 分岐工法
IX	不断水インサ ーディング工法
X	リネーション 工法
XI	飲料水兼用 耐震性貯水槽
XII	その他製品
XIII	参考掘削図
XIV	各種パイプ 外径寸法表

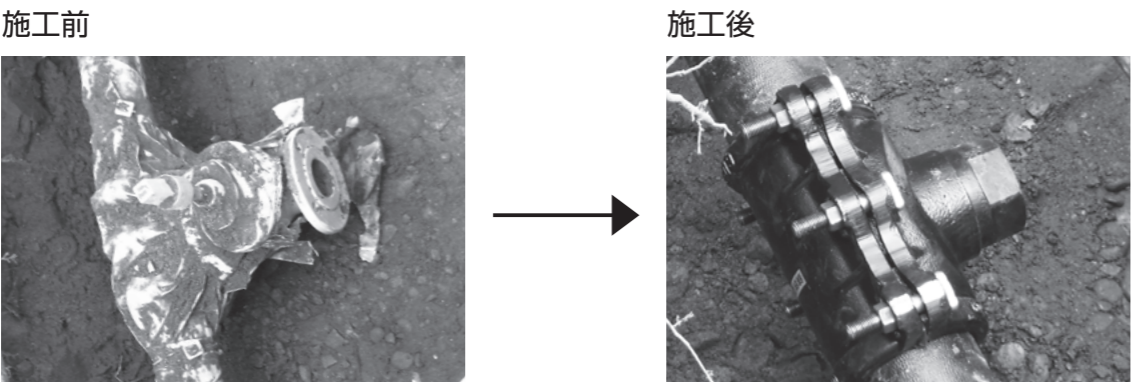
■ 分岐配管撤去工法

不要になった配水管を分岐部から不断水で撤去する工法です。
分岐部に直接専用の蓋を取付け、工事を完了するため、作業用の仮バルブ等は一切残りません。



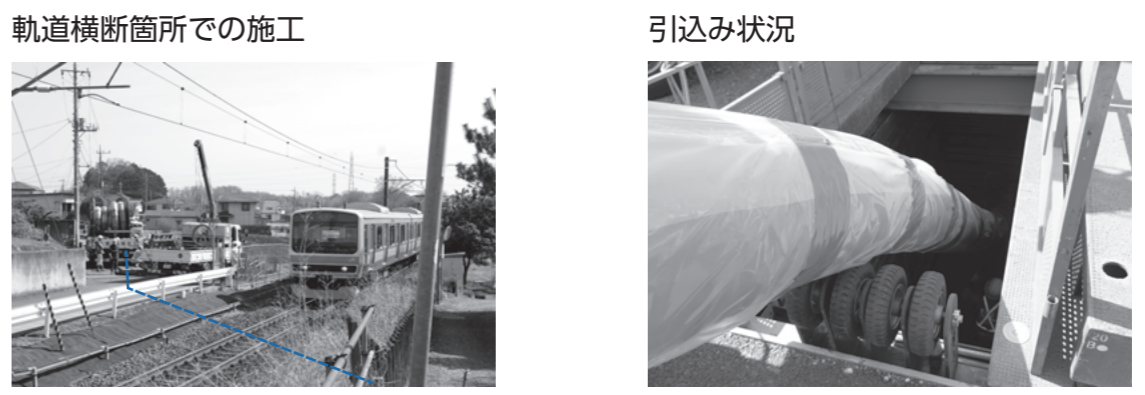
■ 割T字管撤去工法

不要になった割T字管及び仕切り弁を不断水で撤去する工法です。
分岐部に直接専用の蓋を取付け、工事を完了するため、作業用の仮バルブ等は一切残りません。穿孔穴にコアを取付けるため、防食性や止水性に優れています。
割T字管が傾いている場合や割T字管と穿孔穴が芯ずれしている場合でも対応できます。



■ SDF 工法

従来の既設管内挿入工法では施工できない曲がり管を含む中小口径の既設管にステンレス・フレキ管を引込み、管路更新を行う工法です。
軌道下や河川下の伏越し配管、交通量が多い道路の横断や他企業の埋設物が輻輳している場所など、開削が困難な場所に布設されている既設管の更新に有効です。



I	ダクタイル 鋳鉄管用継手
II	ポリ管用継手
III	塩ビ管・ 鋼管用継手
IV	特殊継手
V	プロテクター シリーズ
VI	伸縮可撓管
VII	フランジ アダプター
VIII	不断水 分岐工法
IX	不断水インサ ーディング工法
X	リネーション 工法
XI	飲料水兼用 耐震性貯水槽
XII	その他製品
XIII	参考掘削図
XIV	各種パイプ 外径寸法表