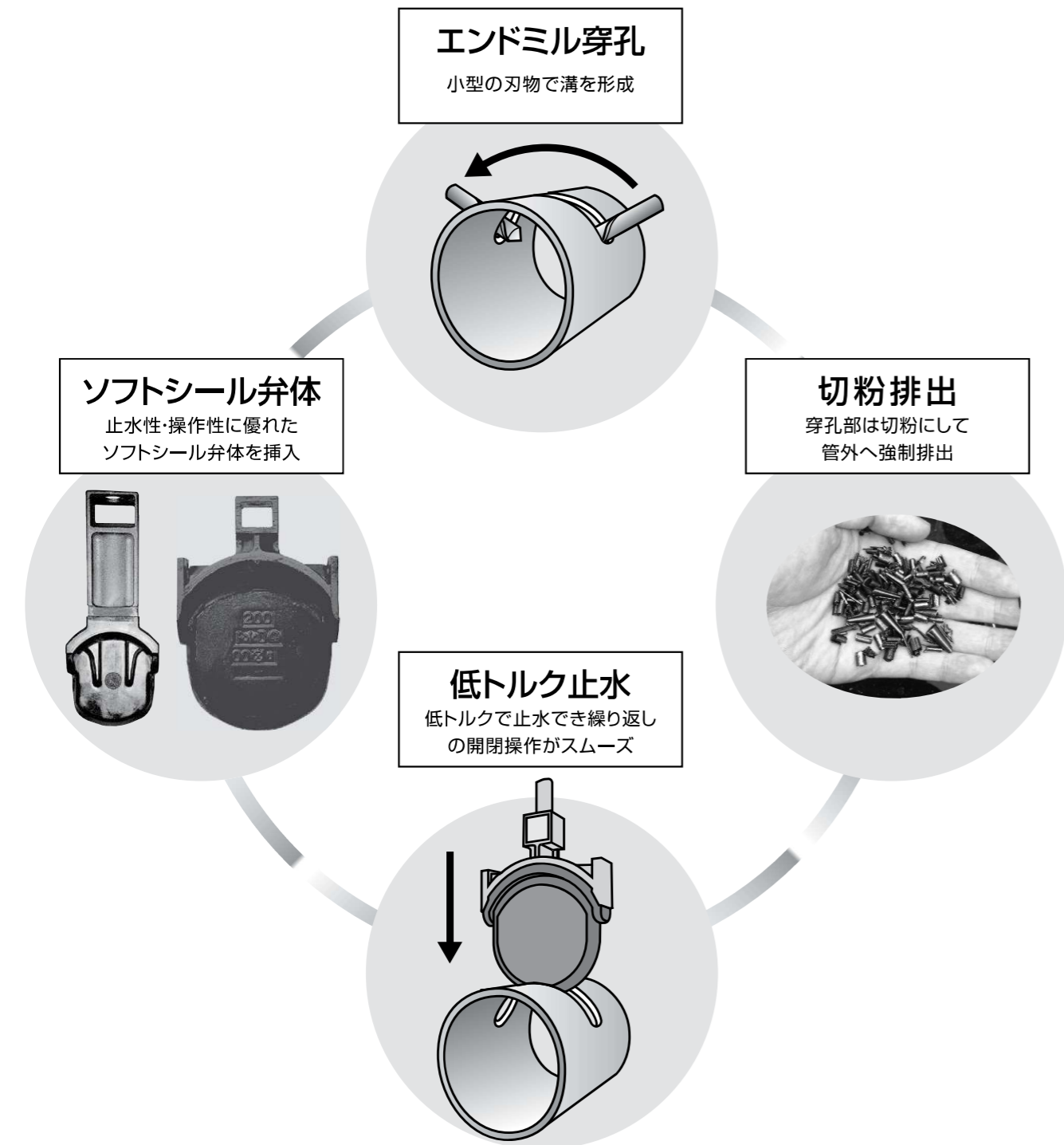
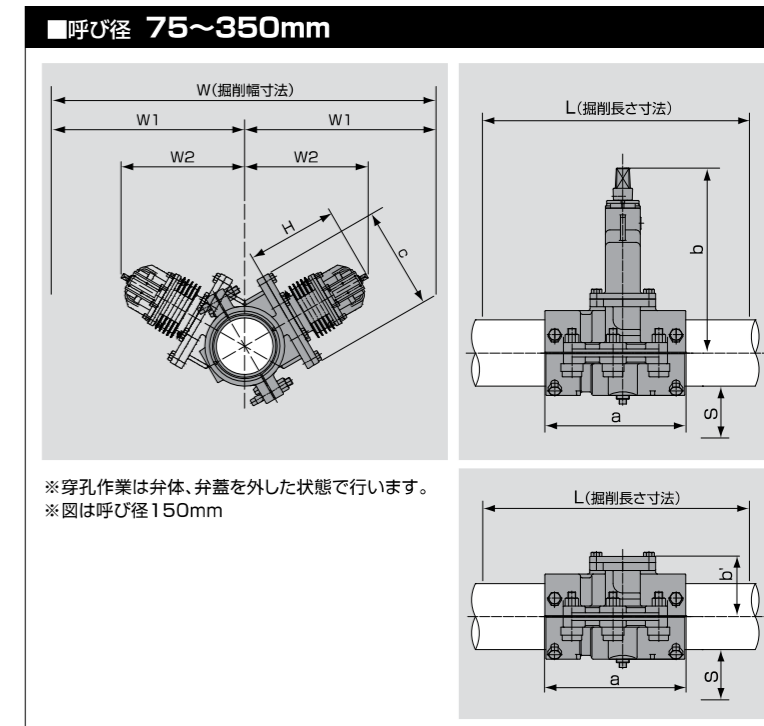


次世代を拓くEM不断水バルブ工法

EM不断水バルブ工法は、エンドミル切削工具を不断水工事に使用した水研オリジナルの画期的な工法です。エンドミルの刃物を“点”で動かして穿孔するため、必要な形と大きさで管を切り取ることができます。これにより、止水性・操作性に優れた薄形のソフトシール弁体を既設管に挿入することが可能になりました。



铸铁管・鋼管用



超コンパクトボディの改良モデル

【铸铁管・鋼管用】EM不断水バルブ工法 PAT.

エスゲートEX

- 不断水で任意の箇所に設置できます。
- ソフトシール弁体により低トルクで止水でき、繰り返しの開閉操作がスムーズです。
- 弁体ゴムは耐塩素性に優れたEPDMを使用しています。
- 使用後に弁体(弁蓋)が撤去できます。
- 特殊構造の割Tパッキンにより、本体をスライドさせて穿孔機の取り外しができます。
- 従来の「エスゲート」に比べ、穿孔機をさらに小型化し施工工程を簡略化しました。
- 本体・施工機材ともに非常にコンパクトなので、狭小空間で不断水バルブを設置できます。
- シンプルな構造で安全かつスピーディーに不断水バルブを設置できます。

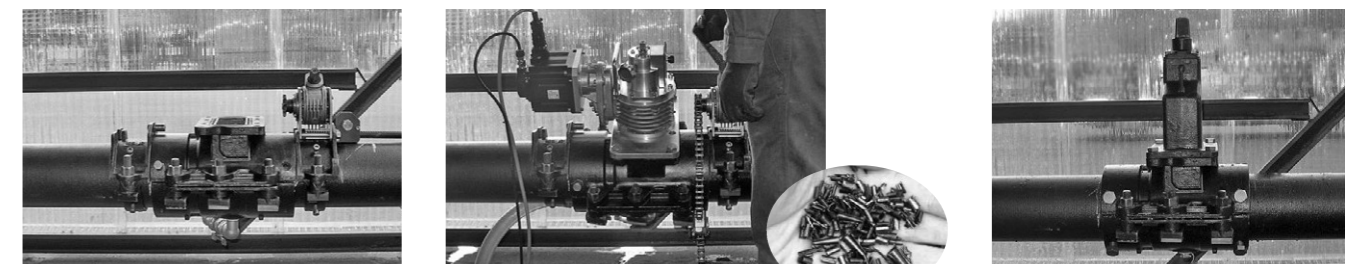
■適用管種

ダクタイル铸铁管・鋼管：呼び径75~350mm

呼び径 (mm)	本体寸法 (mm)				バルブ操作		穿孔寸法 (mm)	掘削寸法 (mm)					
	a	b	b'	c	回転数	全閉トルク (N·m)		H	W	W1	W2	L	S
75	360	373	114	224	約22	60	246	1200	600	336	1200	268	150
100	360	387	128	224	約26	80						297	150
125 (鋼管・塩ビ管用)	360	458	142	278	約32	90						317	150
150	360	471	154	278	約36	100						336	150
200	360	564	186	334	約46	110						383	150
250	415	673	217	425	約56	160						403	180
300	425	767	252	470	約56	200	450	180					
350	450	894	275	590	約65	320	468	180					

※上記はエスゲートEX専用穿孔機(EX型)を使用した場合の寸法です。
※上記の掘削寸法が取れない場合は、ご相談ください。

■施工手順(呼び径150mm)



1. 本体・回転駆動装置 取付
2. 水圧テスト

3. EX型穿孔機 取付
4. 穿孔作業

穿孔部はすべて切粉にして回収

5. 本体スライド・EX型穿孔機 取外
6. 弁蓋 取付・本体スライド戻し

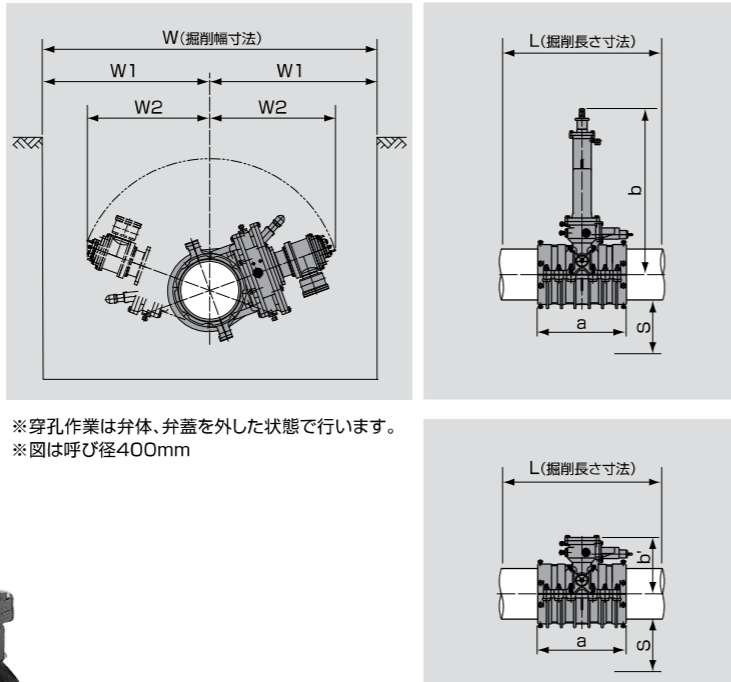
EM不断水工法は、米国、EU(欧州連合)、台湾、香港、韓国、マレーシア、カナダで国際特許取得

カタログの請求、見積り、工法については、最寄りの支店・営業所までお問い合わせください。

鑄鉄管用



■呼び径 400・500mm



EM不断水バルブ工法の中口径モデル

【鑄鉄管用】EM不断水バルブ工法 PAT.

エスゲート

- 不断水で任意の箇所に設置できます。
- ソフトシール弁体により低トルクで止水でき、繰り返しの開閉操作がスムーズです。
- 本体に作業用仕切弁を内蔵しており、使用後に特殊な装置を使うことなく弁体(弁蓋)が撤去できます。
- 穿孔面積が小さいのでコンパクトな機材で施工できます。
- 本体・施工機材ともにコンパクトなので、省スペースで不断水バルブを設置できます。

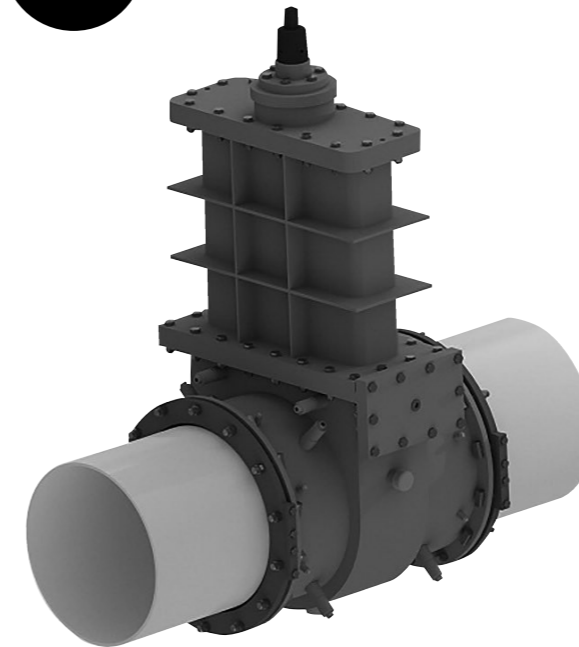
■適用管種

ダクタイル鑄鉄管：呼び径400・500mm

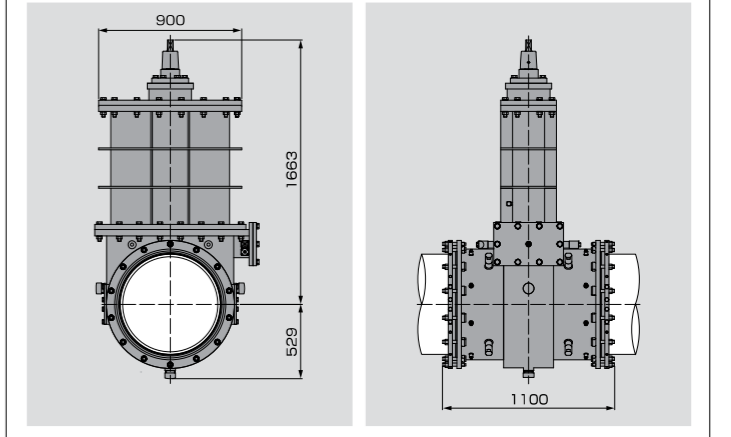
呼び径 (mm)	本体寸法(mm)			バルブ操作		掘削寸法(mm)				
	a	b	b'	回転数	全閉トルク (N·m)	W	W1	W2	L	S
400	700	1320	460	約87	350	2300	1150	864	1600	400
500	1000	1711	565	約96	400	2500	1250	914	1700	600

※上記の掘削寸法は作業スペースを考慮した標準寸法です。
 ※上記の掘削寸法が取れない場合は、ご相談ください。
 ※鋼管も施工が可能です。詳細は、お問い合わせください。

鑄鉄管・
鋼管用



■呼び径 600mm 参考図



呼び径600mm以上対応の
鋼製不断水バルブ

【鑄鉄管・鋼管用】EM不断水バルブ工法 PAT.

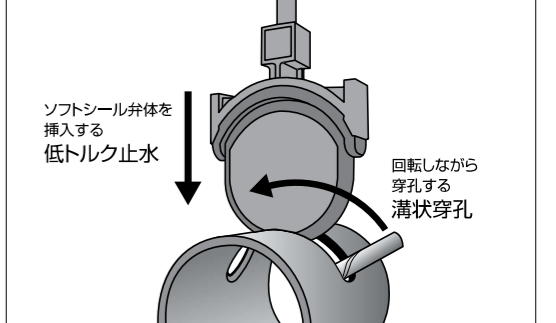
エスゲート

■適用管種

ダクタイル鑄鉄管・鋼管：呼び径600mm～

- 不断水で既設管の任意の箇所に設置できます。
- 穿孔面積が小さいので、省スペースで設置できます。
- 本体・施工機材ともにコンパクトなので、重機などの仮設費を低減できます。
- 使用後に弁体(弁蓋)の撤去ができます。

穿孔イメージ



呼び径900穿孔作業状況

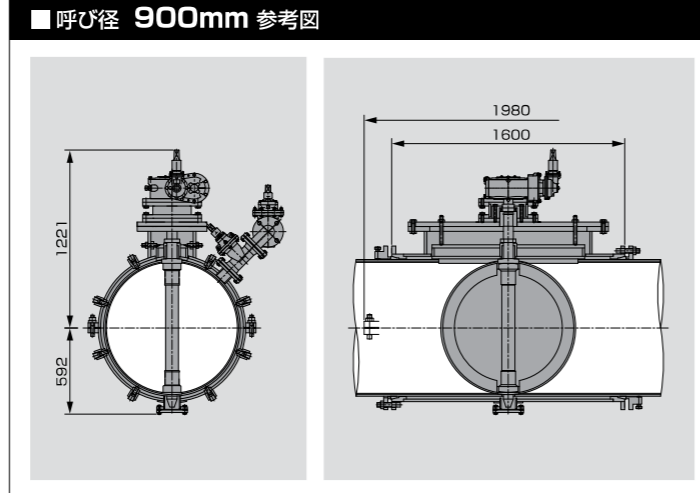


呼び径900設置状況

カタログの請求、見積り、工法については、最寄りの支店・営業所までお問い合わせください。

東北(022)306-3166・東京(03)6914-5480・名古屋(052)712-5222
 大阪(072)677-3355・中国(082)262-6641・九州(092)501-3631

鑄鉄管・鋼管用



簡易タイプのバタフライ弁を挿入

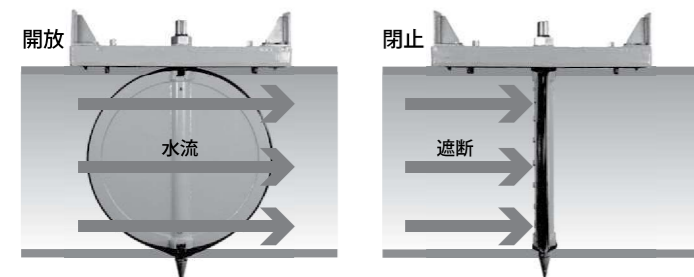
【鑄鉄管・鋼管用】EM不断水バルブ工法 PAT.

エスゲートBVI

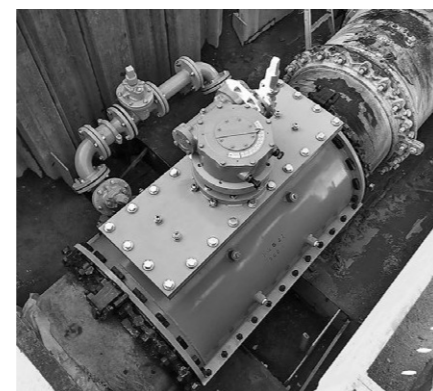
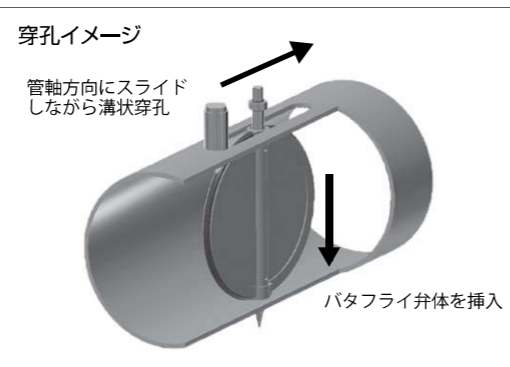
■適用管種
ダクタイル鑄鉄管・鋼管：呼び径700mm～

- 不断水で任意の箇所に簡易タイプのバタフライ弁体を挿入する新工法です。
- 弁蓋がないため、上部に突出物がなく浅層埋設に最適です。
- 既設管を全切断しないため、設置時の防護が不要*で工期短縮を実現します。
- 穿孔面積が小さいので、省スペースで設置できます。
- 本体・施工機材ともにコンパクトなので、重機などの仮設費を低減できます。

*施工条件により防護が必要になる場合があります。

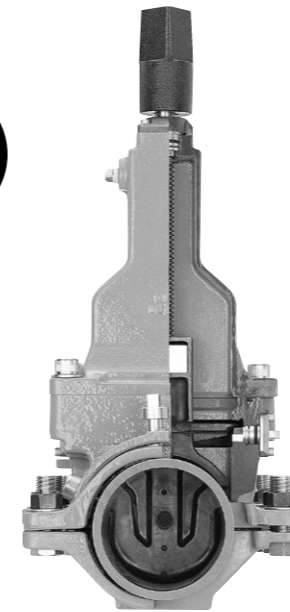


バタフライ弁体の構造



呼び径900設置状況

塩ビ管用

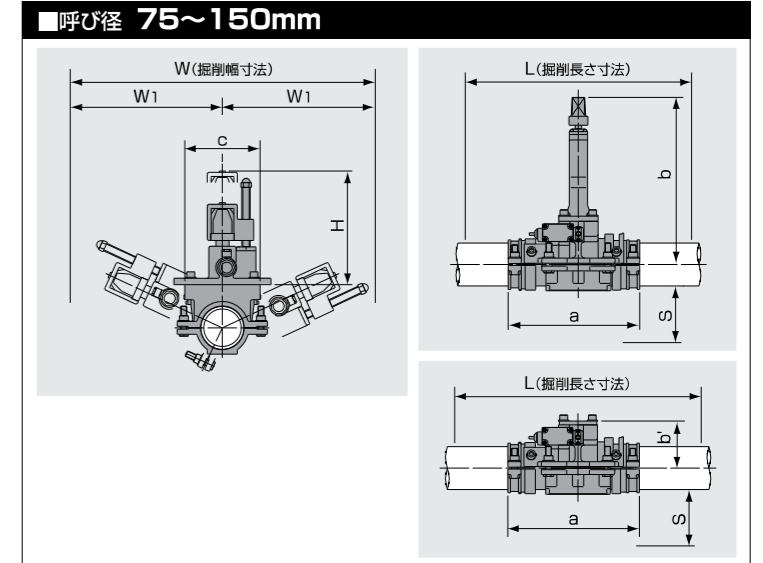


穿孔機は12Vと100V電源兼用

【塩ビ管用】EM不断水バルブ工法 PAT.

エスゲートVP

本体に作業用仕切弁を内蔵。
弁体撤去が可能です。



■適用管種 塩ビ管：呼び径75～150mm

呼び径 (mm)	本体寸法 (mm)				バルブ操作		穿孔機寸法 (mm)	掘削寸法 (mm)			
	a	b	b'	c	回転数	全閉トルク (Nm)		H	W	W1	L
75	350	433	113	197	約35	40	302	1000	500	800	150
100	350	445	125	197	約42	40		1000	500	800	150
150	392	526	156	254	約55	60		1000	500	800	150

*トルク40～60N・m(400～600kgf・cm)で止水が可能です。

回転数とトルクに注意して操作してください。

*上記の掘削寸法が取れない場合は、ご相談ください。

塩ビ管・鋼管用

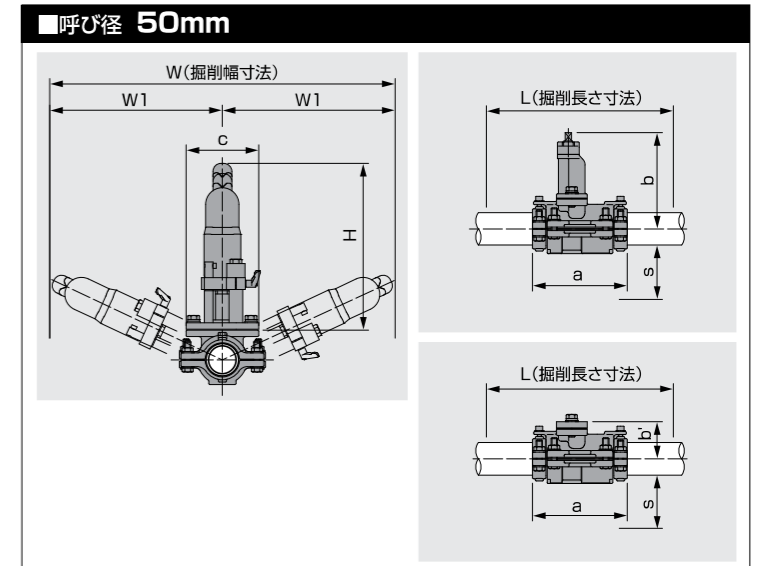


シンプルでスマート
呼び径50mm専用のコンパクト設計

【塩ビ管・鋼管用】EM不断水バルブ工法 PAT.

エスゲートMN

「エスゲートMN」は、「エスゲート」で培った経験とノウハウを結集したシンプルでスマートなデザインです。機能性を重視したコンパクトな本体と100V電源仕様の穿孔機は、管への負荷を最小限に抑え、安全にスピーディに施工できます。



■適用管種 塩ビ管・鋼管：呼び径50mm

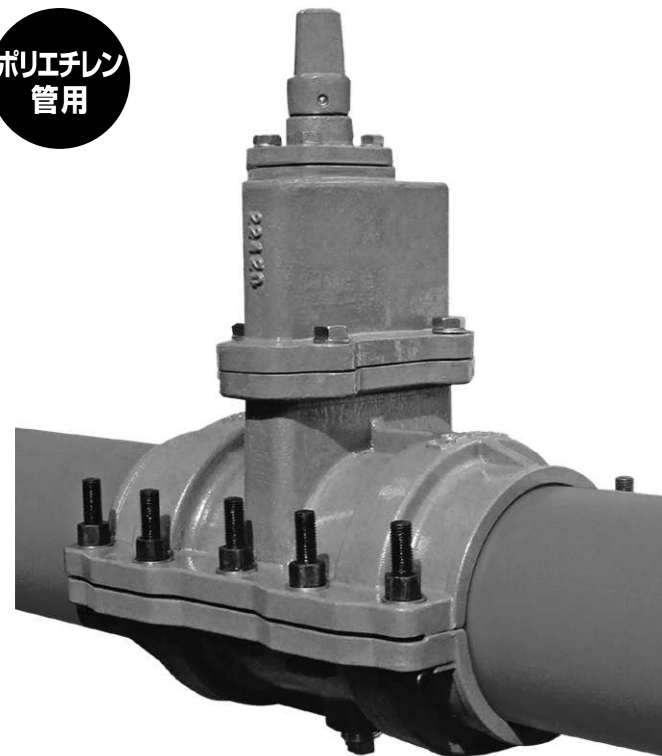
呼び径 (mm)	本体寸法 (mm)				バルブ操作		穿孔機寸法 (mm)	掘削寸法 (mm)			
	a	b	b'	c	回転数	H		W	W1	L	S
50	182	177	68.5	134	約21	308	1000	500	800	120	

*手締め程度のトルクで止水が可能です。回転数に注意して操作してください。

*上記の掘削寸法が取れない場合は、ご相談ください。

カタログの請求、見積り、工法については、最寄りの支店・営業所までお問い合わせください。

ポリエチレン
管用

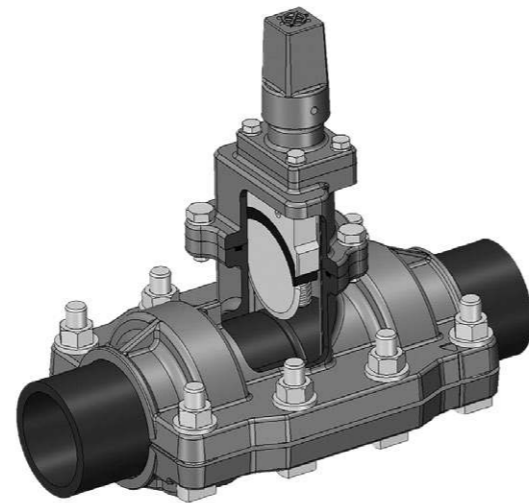


日本鑄鉄管株式会社と共同開発

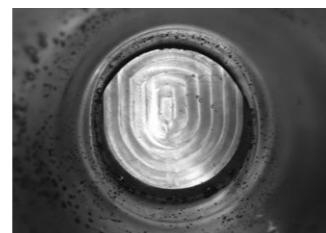
配管の任意の箇所に設置できる
待望のポリエチレン管用不断水バルブ

ポリエチレン管用不断水バルブ PAT. KATANAバルブ

- 不断水で既設管の任意の箇所に設置できます。
- 管厚をわずかに残して溝切加工した後、ナイフゲートで押し切りするため、管内に切粉が一切混入しません。
- 設置後は、繰り返し開閉操作ができます。
- 薄形のナイフゲートで押し切りするため、開口部の面積はわずかで管への負荷が最小限です。
- 穿孔作業がないため、短時間で簡単に設置できます。
- 製品・施工機材ともにコンパクトなので、狭小スペースや屋内配管でも施工できます。

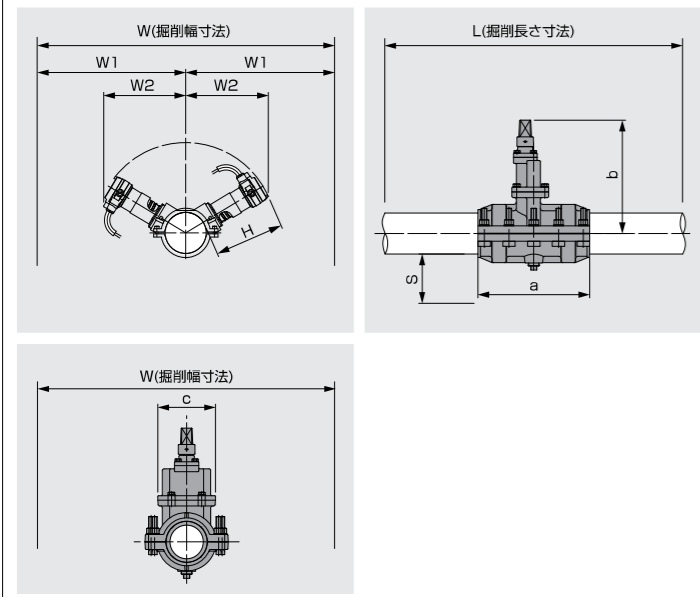


弁体(ナイフゲート)



管内止水状況

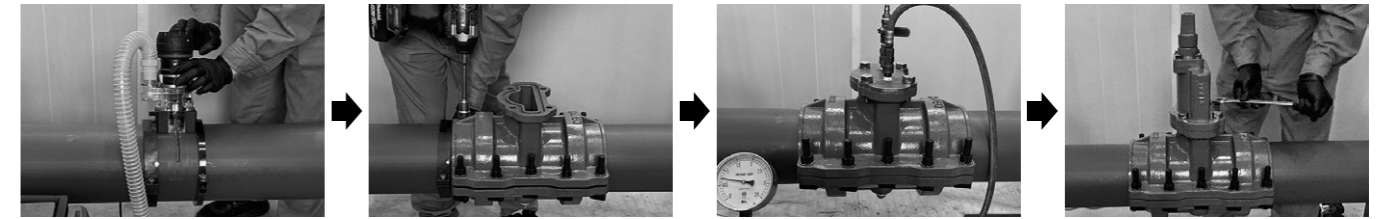
■呼び径 75~150mm



■適用管種 水道配水用ポリエチレン管：呼び径75~150mm

呼び径 (mm)	本体寸法(mm)			バルブ操作 回転数	溝切機寸法 (mm)	掘削寸法(mm)				
	a	b	c			W	W1	W2	L	S
75	284	285.5	144.2	約21	216	1000	500	241	1000	150
100	340	347	175.4	約29	213	1000	500	252	1000	150
150	385	440	240.2	約33.5	213	1000	500	276	1000	150

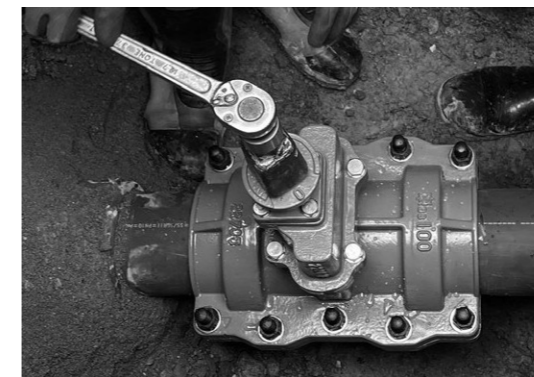
■施工手順



1. 専用の溝切機で決められた管厚を残して溝切加工し切粉を取り除く。
2. 割T字を取り付ける。
3. 割T字の水圧テストを実施する。
4. 弁蓋を取り付け、弁体(ナイフゲート)を下ろして残りの管厚を押し切りする。

■設置状況

呼び径100mm



呼び径150mm



KATANAバルブ用溝切機セット

呼び径75~150mm用



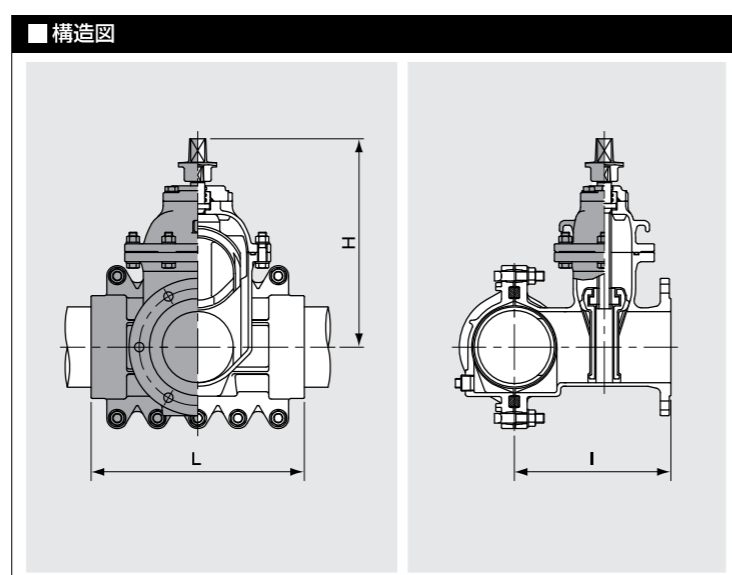
品名	数量
溝切機本体 KVP型(電子トリマタイプ/100V電源)	1
充電式集塵機(切粉排出ホース付)	1
クランプ 呼び径75用	1組
クランプ 呼び径100用	1組
クランプ 呼び径150用	1組
水圧プレート 呼び径75用	1
水圧プレート 呼び径100用	1
水圧プレート 呼び径150用	1
工具	1式

※価格はお問い合わせください。

カタログの請求、見積り、工法については、最寄りの支店・営業所までお問い合わせください。

「エスブンキバルブ」は、JWWA B 120 「水道用ソフトシール仕切弁」と不断水分岐管を融合一体化した画期的な製品です。バルブ本体は内外面エポキシ樹脂粉体塗装で耐食性に優れており、管軸・管周方向に対応する全周パッキンにより確実な水密性を確保できます。分岐部の接合形式は、スタンダードなフランジ形に加え、メカ挿口ユニット・PE挿し口付ユニットを組み込んだフランジレス形、ボール形の免震ユニットを組み込んだ免震型をラインナップしておりさまざまな接合形式に対応しています。

● 鋳鉄管・鋼管・塩ビ管用



呼び径(本管×分岐) (mm)	本体寸法(mm)			バルブ操作		質量 (kg)
	L	H	I	回転数	全閉トルク (N·m)	
75×75	385	320	290	約13	52.5	37
100×75	410	320	293	約13	52.5	43
100×100	410	365	290	約17	70	48
150×75	395	320	318	約13	52.5	49
150×100	395	365	315	約17	70	53
150×150	450	440	330	約19	105	77
200×75	460	320	327	約13	52.5	72
200×100	460	365	324	約17	70	76
200×150	570	440	369	約19	105	102
200×200	570	520	373	約25	140	117

ソフトシール弁と分岐管を融合一体化
スタンダードなフランジタイプ

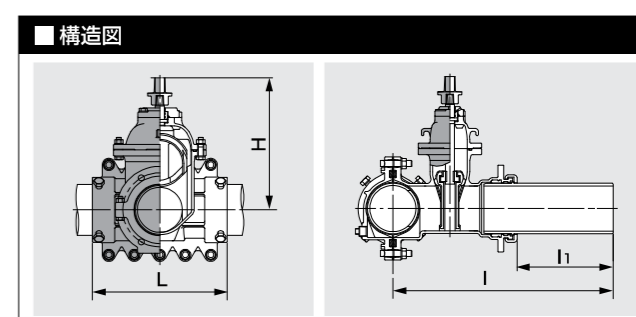
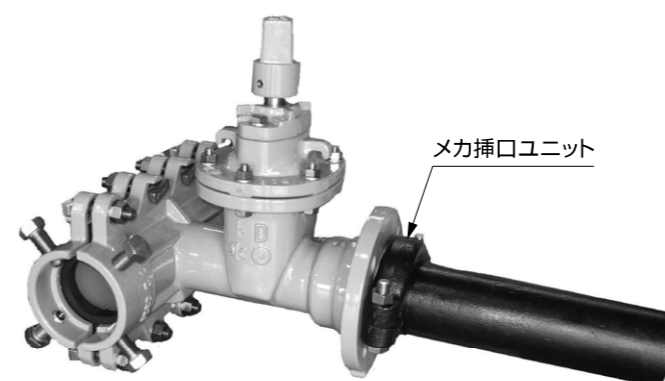
分岐付ソフトシール仕切弁 PAT.

エスブンキバルブ フランジ形

■ 適用管種
ダクタイル鋳鉄管・鋼管：呼び径75～200mm
塩ビ管：呼び径75～150mm

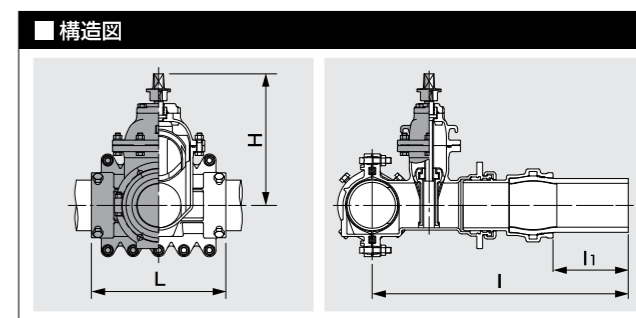
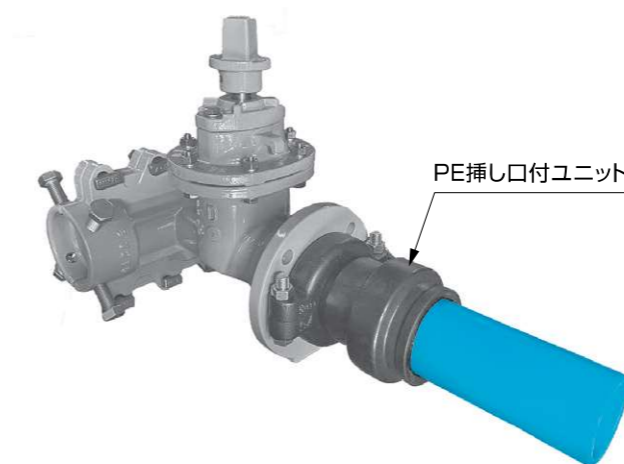
カタログの請求、見積り、工法については、最寄りの支店・営業所までお問い合わせください。

■ SVM-SS メカ挿口 配管レイアウトが容易なメカ挿口形状



呼び径(本管×分岐) (mm)	本体寸法(mm)				バルブ操作	
	L	H	I	I ₁	回転数	全閉トルク (N·m)
75×75	385	320	680	310	約13	52.5
100×75	410	320	683	310	約13	52.5
100×100	410	365	685	312.5	約17	70
150×75	395	320	708	310	約13	52.5
150×100	395	365	710	312.5	約17	70
150×150	450	440	735	321	約19	105
200×75	460	320	717	310	約13	52.5
200×100	460	365	719	312.5	約17	70
200×150	570	440	774	321	約19	105
200×200	570	520	795	330	約25	140

■ SVM-SP PE挿し口付 ポリエチレン管とEF接合で一体化できる



呼び径(本管×分岐) (mm)	本体寸法(mm)				バルブ操作	
	L	H	I	I ₁	回転数	全閉トルク (N·m)
75×75	385	320	697	184	約13	52.5
100×75	410	320	700	184	約13	52.5
100×100	410	365	745	225.5	約17	70
150×75	395	320	725	184	約13	52.5
150×100	395	365	770	225.5	約17	70
200×75	460	320	734	184	約13	52.5
200×100	460	365	779	225.5	約17	70

フランジレスで耐震管路に最適
ユニット接続部は離脱防止抵抗3DKNを確保

分岐付ソフトシール仕切弁 PAT.

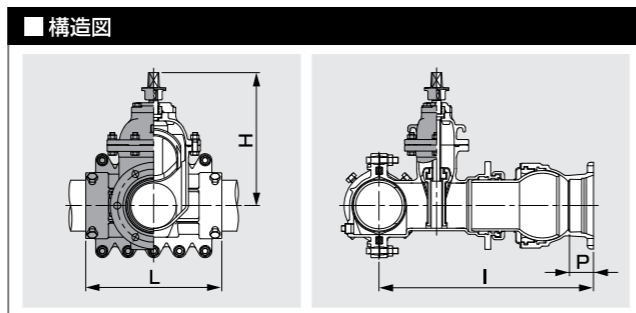
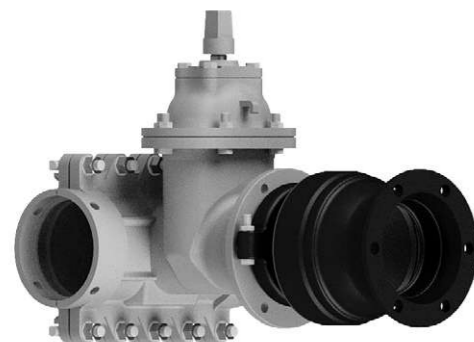
エスブンキバルブ フランジレス形

呼び径75～200mm

カタログの請求、見積り、工法については、最寄りの支店・営業所までお問い合わせください。

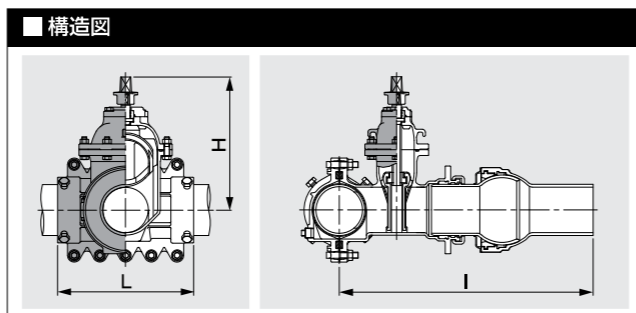
分岐部にボールジョイントを組み込むことで、地震などにより分岐部にかかる変位を吸収し逃がします。

■SVM-BU K形受口・可撓タイプ



呼び径(本管×分岐) (mm)	本体寸法(mm)				バルブ操作	
	L	H	I	P	回転数	全開トルク (N·m)
75×75	385	320	609	80	約13	52.5
100×75	410	320	612	80	約13	52.5
100×100	410	365	631	80	約17	70
150×75	395	320	637	80	約13	52.5
150×100	395	365	656	80	約17	70
150×150	450	440	709	80	約19	105
200×75	460	320	646	80	約13	52.5
200×100	460	365	665	80	約17	70
200×150	570	440	748	80	約19	105
200×200	570	520	798	80	約25	140

■SVM-BS K形挿口・可撓タイプ



呼び径(本管×分岐) (mm)	本体寸法(mm)			バルブ操作	
	L	H	I	回転数	全開トルク (N·m)
75×75	385	320	729	約13	52.5
100×75	410	320	732	約13	52.5
100×100	410	365	761	約17	70
150×75	395	320	757	約13	52.5
150×100	395	365	786	約17	70
150×150	450	440	839	約19	105
200×75	460	320	766	約13	52.5
200×100	460	365	795	約17	70
200×150	570	440	878	約19	105
200×200	570	520	928	約25	140

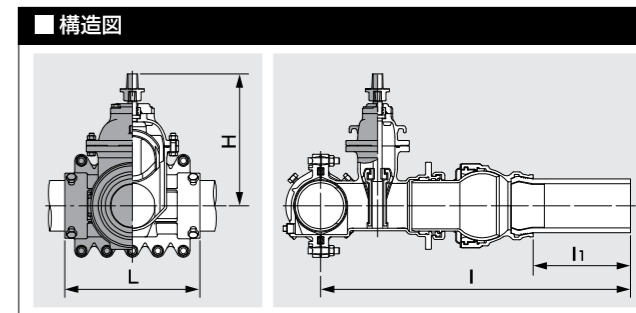
分岐側は離脱防止抵抗力3DkN対応
シンプル一体形により耐震管路に最適

分岐付ソフトシール仕切弁 PAT. エスブンキバルブ 免震型

呼び径75~200mm

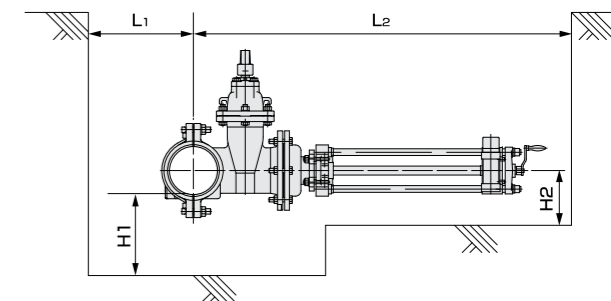
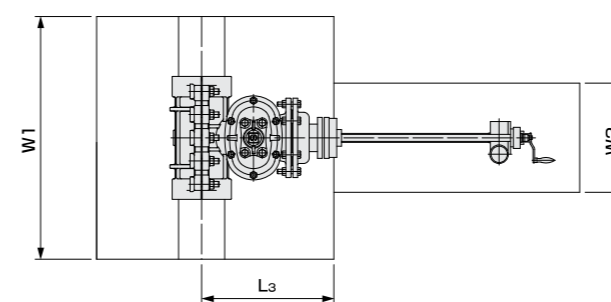
カタログの請求、見積り、工法については、最寄りの支店・営業所までお問い合わせください。

■SVM-BP PE挿し口付・可撓タイプ



呼び径(本管×分岐) (mm)	本体寸法(mm)				バルブ操作	
	L	H	I	I1	回転数	全開トルク (N·m)
75×75	385	320	819	234	約13	52.5
100×75	410	320	822	234	約13	52.5
100×100	410	365	896	274	約17	70
150×75	395	320	847	234	約13	52.5
150×100	395	365	921	274	約17	70
150×150	450	440	1034	325	約19	105
200×75	460	320	856	234	約13	52.5
200×100	460	365	930	274	約17	70
200×150	570	440	1073	325	約19	105
200×200	570	520	1208	287	約25	140

エスブンキバルブ 掘削寸法



■エスブンキバルブ(フランジ形)

呼び径(本管×分岐) (mm)	掘削寸法(mm)						
	L1	L2	L3	W1	W2	H1	H2
75×75	400	1800	500	1000	600	300	300
100×75	400	1800	500	1000	600	300	300
100×100	400	1800	500	1000	600	300	300
150×75	400	1800	500	1000	600	300	300
150×100	400	1800	500	1000	600	300	300
150×150	400	1800	500	1000	600	300	300
200×75	450	1850	500	1200	600	300	300
200×100	450	1850	500	1200	600	300	300
200×150	450	1850	500	1200	600	300	300
200×200	450	2000	600	1200	600	300	300

■エスブンキバルブ(フランジレス形)・エスブンキバルブ免震型

呼び径(本管×分岐) (mm)	掘削寸法(mm)						
	L1	L2	L3	W1	W2	H1	H2
75×75	400	1900	500	1000	600	300	300
100×75	400	1900	500	1000	600	300	300
100×100	400	1900	500	1000	600	300	300
150×75	400	1900	500	1000	600	300	300
150×100	400	1900	500	1000	600	300	300
150×150	400	1900	500	1000	600	300	300
200×75	450	1950	500	1200	600	300	300
200×100	450	1950	500	1200	600	300	300
200×150	450	1950	500	1200	600	300	300
200×200	550	2150	600	1200	600	300	300

カタログの請求、見積り、工法については、最寄りの支店・営業所までお問い合わせください。

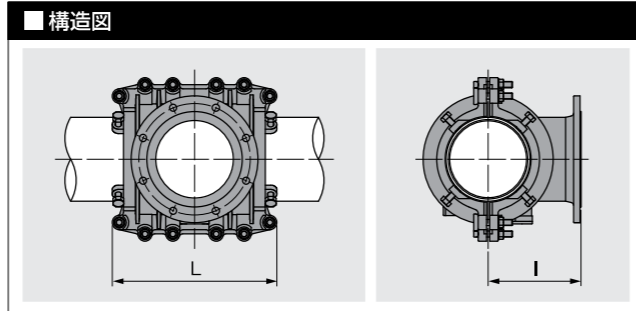
鑄鉄管用



【鑄鉄管用】不断水分岐用割T字管

エフブンキ

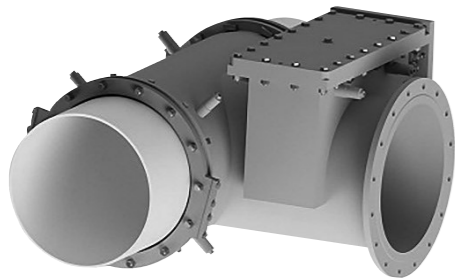
■適用管種
ダクタイル鑄鉄管：呼び径250・300・400mm



呼び径(本管×分岐) (mm)	本体寸法(mm)	
	L	I
250×200	532	300
250×250	532	300
300×250	586	350
300×300	586	350
400×300	750	373
400×400	750	394

※上記以外の呼び径については、お問い合わせください。

鑄鉄管・鋼管用

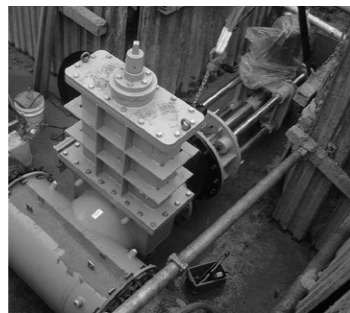
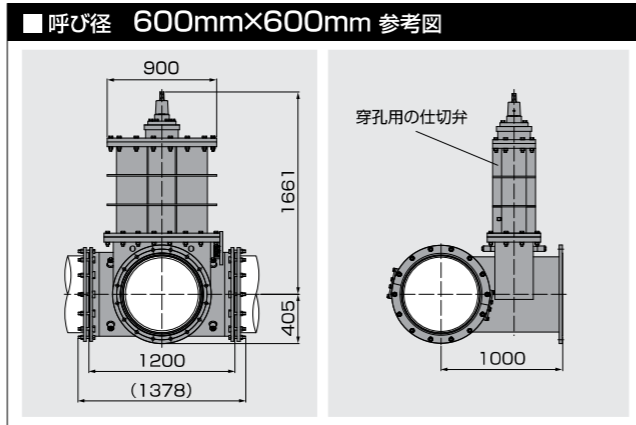


弁体撤去型不断水分岐用割T字管

エフブンキKB型

■適用管種
ダクタイル鑄鉄管・鋼管

- 不断水で任意の箇所から分岐を取り出せます。
- 穿孔用の仕切弁は、穿孔後に撤去できます。

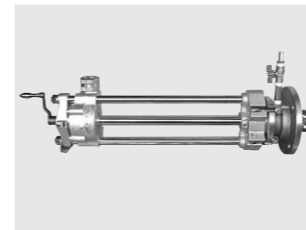


呼び径600×600設置状況

不断水分岐用
ホルソー穿孔機



穿孔機本体



穿孔機に合フランジ、ホルソーを装着

■不断水分岐用ホルソー4型穿孔機

品名	単体名	個数
4型穿孔機セット (呼び径75~150mm用)	本体(重量15kg、ストローク430mm)	1
	フレキシシャフト(長さ5m)	2
	エンジン GX200	1
	ホルソー 75mm	1
	ホルソー 100mm	1
	ホルソー 150mm	1
	合フランジ 75mm	1
	合フランジ 100mm	1
	合フランジ 150mm	1

※200mmホルソー、合フランジを用意すれば、4型穿孔機のストロークでエスブンキバルブ200×200の穿孔が可能です。

■不断水分岐用ホルソー5型穿孔機

品名	単体名	個数
5型穿孔機セット (呼び径75~200mm用)	本体(重量18kg、ストローク530mm)	1
	フレキシシャフト(長さ5m)	2
	エンジン GX200	1
	ホルソー 75mm	1
	ホルソー 100mm	1
	ホルソー 150mm	1
	ホルソー 200mm	1
	合フランジ 75mm	1
	合フランジ 100mm	1
	合フランジ 150mm	1
	合フランジ 200mm	1

カタログの請求、見積り、工法については、最寄りの支店・営業所までお問い合わせください。

カタログの請求、見積り、工法については、最寄りの支店・営業所までお問い合わせください。



ポリエチレン
管用



エレクトロフュージョン
分岐部をEF接合で一体化
最先端のポリエチレン管用不断水分岐システム

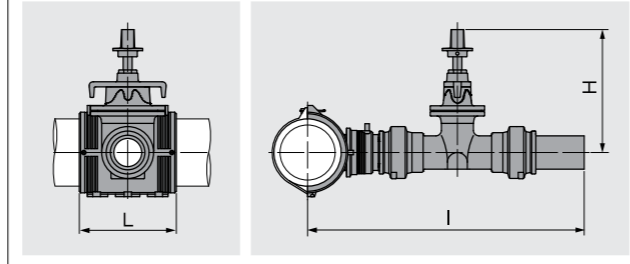
ポリエチレン管用EF不断水分岐工法

EFブンキソフト

■適用管種
水道配水用ポリエチレン管

※EFサドル：ジョージフィッシャー社製
PE挿し口付ソフトシール仕切弁：前澤工業(株)製

■構造図



呼び径(本管×分岐) (mm)	本体寸法(mm)			バルブ操作 回転数
	L	H	I	
100×75	220	330	713.5	約13
150×75	260	330	742	約13
150×100	260	365	810	約17
200×75	260	330	777	約13
200×100	260	365	845	約17

EFブンキ (簡易バルブタイプ)



※ジョージフィッシャー社製ボールバルブを使用

高性能・直測式の超音波流量計を不断水で設置

不断水超音波流量計設置工法

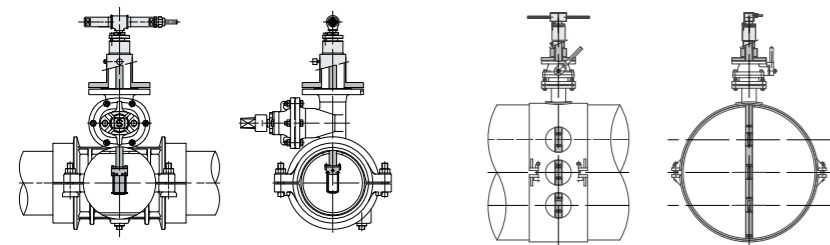
通水したままで任意の箇所に超音波流量計を設置する工法です。

本管呼び径75~1000mm(分岐呼び径75mm)

■構造図

呼び径200×75mm

呼び径800×75mm



■挿入式超音波流量計



■クランプタイプ超音波流量計



拔出防止付 凍結工法 PAT.

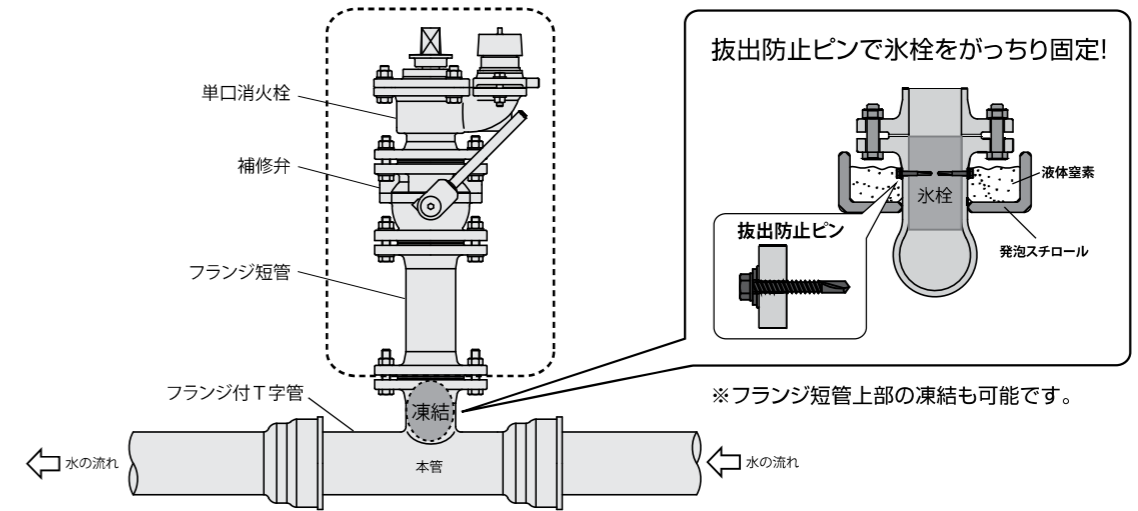
千葉県企業局・千葉県水道管整備工事協同組合と共同開発

抜止付で安心! 凍結工法の進化形

- 既設管の枝管部(水が静止している箇所)を一時的に凍結させる工法です。
- 凍結部に拔出防止機構を付加することで、氷栓の拔出抵抗力が向上します。
- 老朽化した消火栓・空気弁・補修弁等付属施設の交換など、さまざまな配管工事に使用できます。
- 複雑な機材は不要、簡易な工具で安全に凍結作業を行うことができます。

消火栓施設 取替えの場合

■本管を通水したまま ●の部分(凍結)を凍結させ、○の部分(抜止付)で囲んだ部分を取替えます。



■施工写真



1. 拔出防止ピンの挿入



2. 凍結作業



3. プラグの設置



4. 保護バンドの設置

カタログの請求、見積り、工法については、最寄りの支店・営業所までお問い合わせください。

2026年度(令和8年度) 不断水バルブ『エスゲート』 参考積算価格

	口 径	材 料 費	工 事 費	合 計
エスゲート (鋳鉄管) 	φ 75	319,000	217,000	536,000
	φ 100	390,000	224,000	614,000
	φ 150	489,000	241,000	730,000
	φ 200	928,000	351,000	1,279,000
	φ 250	1,411,000	552,000	1,963,000
	φ 300	1,641,000	724,000	2,365,000
	φ 350	2,702,000	962,000	3,664,000
	φ 400	3,391,000	1,421,000	4,812,000
	φ 500	6,353,000	2,186,000	8,539,000
エスゲート (鋼管) 	φ 50	311,000	148,000	459,000
	φ 75	337,000	217,000	554,000
	φ 100	409,000	224,000	633,000
	φ 125	435,000	235,000	670,000
	φ 150	513,000	241,000	754,000
	φ 200	974,000	351,000	1,325,000
	φ 250	1,480,000	607,000	2,087,000
	φ 300	1,721,000	779,000	2,500,000
エスゲートMN塩ビ	φ 50	303,000	140,000	443,000
エスゲートVP (塩ビ管用) 	φ 75	388,000	148,000	536,000
	φ 100	448,000	154,000	602,000
	φ 125	435,000	235,000	670,000
	φ 150	526,000	193,000	719,000
	φ 200	974,000	351,000	1,325,000

※施工場所:愛知県・岐阜県・静岡県

※取付費は、平日、昼間施工の金額です。

※取付費には、土木工事費は含まれておりません。

※夜間及び土日祝日工事の場合、設置工事費は30%割増となります。

※この金額には消費税(10%)は含まれておりません。

※設置工事当日に、出戻りが生じた場合には、別途出戻り費用として、工事金額の70%申し受けます。


株式会社 水研
名古屋支店

〒461-0045
 名古屋市東区砂田橋5-8-28
 TEL: 052-712-5222
 FAX: 052-712-5221

2026年度(令和8年度) 不断水分岐『エスブンキバルブ』 参考積算価格

	本管口径 × 取出口径	材料費	工事費	合計
エスブンキバルブ (鑄鉄管・VP管共通) 本バルブ一体型	φ 75 × 75	219,000	178,000	397,000
	φ 100 × 75	238,000	180,000	418,000
	φ 100 × 100	261,000	185,000	446,000
	φ 150 × 75	261,000	182,000	443,000
	φ 150 × 100	284,000	185,000	469,000
	φ 150 × 150	393,000	187,000	580,000
	φ 200 × 75	335,000	184,000	519,000
	φ 200 × 100	362,000	186,000	548,000
	φ 200 × 150	469,000	189,000	658,000
	φ 200 × 200	592,000	248,000	840,000



※施工場所: 愛知県・岐阜県・静岡県

※取付費は、平日、昼間施工の金額です。

※取付費には、土木工事費は含まれておりません。

※夜間及び土日祝日工事の場合、設置工事費は30%割増となります。

※この金額には消費税(10%)は含まれておりません。

※設置工事当日に、出戻りが生じた場合には、別途出戻り費用として、工事金額の70%申し受けます。


株式会社 水研
名古屋支店

〒461-0045

名古屋市東区砂田橋5-8-28

TEL: 052-712-5222

FAX: 052-712-5221

2026年度(令和8年度) 不断水分岐『EFブンキソフト』 参考積算価格

	本管口径 × 取出口径	材料費	工事費	合計
EFブンキソフト (PE挿口付 ソフトシール弁) 	φ100×75	345,000	235,000	580,000
	φ150×75	360,000	236,000	596,000
	φ200×75	375,000	238,000	613,000
	φ150×100	440,000	240,000	680,000
	φ200×100	444,000	241,000	685,000

※施工場所:愛知県・岐阜県・静岡県

※取付費は、平日、昼間施工の金額です。

※取付費には、土木工事費は含まれておりません。

※夜間及び土日祝日工事の場合、設置工事費は30%割増となります。

※この金額には消費税(10%)は含まれておりません。

※適用管種は水道用ポリエチレン管(JWWA K 144 呼び径200はPTCK03)となります。

※設置工事当日に、出戻りが生じた場合には、別途出戻り費用として、工事金額の70%申し受けます。


株式会社 水研
名古屋支店


〒461-0045

名古屋市東区砂田橋5-8-28

TEL:052-712-5222

FAX:052-712-5221

2026年度(令和8年度) 不断水分岐『EFブンキ』 参考積算価格

	本管口径 × 取出口径	材料費	工事費	合計
EFブンキ 	φ100×75	219,000	235,000	454,000
	φ150×75	232,000	236,000	468,000
	φ200×75	245,000	238,000	483,000

※施工場所:愛知県・岐阜県・静岡県

※取付費は、平日、昼間施工の金額です。

※取付費には、土木工事費は含まれておりません。

※夜間及び土日祝日工事の場合、設置工事費は30%割増となります。

※この金額には消費税(10%)は含まれておりません。

※適用管種は水道用ポリエチレン管(JWWA K 144 呼び径200はPTCK03)となります。

※設置工事当日に、出戻りが生じた場合には、別途出戻り費用として、工事金額の70%申し受けます。


株式会社 水研
名古屋支店

〒461-0045

名古屋市東区砂田橋5-8-28

TEL:052-712-5222

FAX:052-712-5221

2026年度(令和8年度)

水道配水用ポリエチレン管用不断水バルブ『KATANAバルブ』
参考積算価格

東海三県・静岡県

	本管口径	材料費	工事費	合計
 KATANAバルブ	φ75	374,000	258,000	632,000
	φ100	432,000	262,000	694,000
	φ150	629,000	310,000	939,000

※施工場所:愛知県・岐阜県・三重県・静岡県

※取付費は、平日、昼間施工の金額です。


※取付費には、土木工事費は含まれておりません。

※夜間及び土日祝日工事の場合、設置工事費は30%割増となります。

※この金額には消費税(10%)は含まれておりません。

※適用管種は水道配水用ポリエチレン管(ISO外径、SDR11のみ)となります。

※設置工事当日に、出戻りが生じた場合には、別途出戻り費用として、工事金額の70%申し受けます。

 株式会社 **水研**

名古屋支店

〒461-0045

名古屋市東区砂田橋5-8-28

TEL:052-712-5222