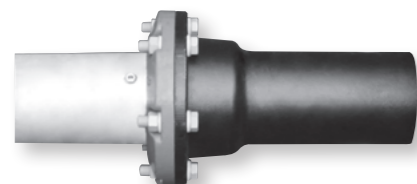


# IV. 特殊継手

## 耐震絶縁継手 RZJ-S



※QRコードより取扱説明書をご覧ください。



ダクタイル鋳鉄管とステンレス管をメカニカルで接合できる継手です。

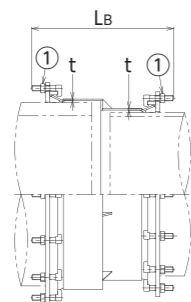
1. コーティングにより絶縁しています
2. 3DKNの離脱防止力
3. 限界曲げモーメント負荷時に導通なし
4. 短時間で施工可能

呼び径 (mm)	RZJ-S			
	SUS304		SUS316	
	Sch10S	Sch20S	Sch10S	Sch20S
75	278,800	283,800	300,800	300,800
100	342,100	350,100	374,100	374,100
150	438,300	445,300	493,300	493,300
200	606,100	608,100	666,100	666,100
250	702,200	731,200	778,200	778,200
300	928,400	961,400	1,021,400	1,021,400
350	1,080,200	1,185,200	1,163,200	1,292,200
400	1,235,200	1,315,200	1,333,200	1,410,200

(単位：円)

鋼板製 異管種・異外径・同管種・同外径管用継手

## FT継手 FTDA FTA



1. あらゆる管種に対応  
現場の施工状況に合わせて設計し、管種・外径を問わず接続する継手です。(特殊な管についてはお問い合わせください。)
2. 取付けが簡単  
短時間で取付けることができます。

耐水圧性能表

呼び径 (mm)	耐水圧 (MPa)
300 ~ 800	0.75
900 ~ 1100	0.50
1200 ~ 1500	0.30

呼び径	FTDA 異管種・異外径管用				FTA 同管種・同外径管用			
	標準		ヒューム管・FRPM管・石綿管		標準		ヒューム管・FRPM管・石綿管	
	標準	ヒューム管・FRPM管・石綿管	標準	ヒューム管・FRPM管・石綿管	Lb	t	①特殊ボルト・ナット	
300	321,600	353,800	235,000	258,400	415	6	16-M20 × 92	
350	368,000	404,700	279,300	307,000	416		20-M20 × 92	
400	425,500	468,300	332,200	365,500	428		24-M20 × 92	
450	457,300	503,000	353,200	388,400	429		28-M20 × 92	
500	669,900	736,900	466,000	512,500	453		32-M20 × 92	
600	774,000	851,300	533,200	586,300	537		40-M20 × 92	
700	890,500	979,400	604,700	711,200	538	9	48-M24 × 82	
800	1,135,300	1,248,800	719,800	792,000	540		56-M24 × 82	
900	1,227,500	1,350,300	819,400	901,300	553			
1000	1,523,000	1,675,300	1,166,100	1,283,600	635			
1100	1,847,200	2,032,000	1,366,300	1,503,500	643			
1200	2,066,900	2,273,700	1,529,600	1,681,900	661			
1350	2,236,600	2,460,800	1,651,400	1,816,800	661	12		
1500	3,246,100	3,570,400	2,114,800	2,325,800	748			

(単位：円)

(mm)

※標準：ダクタイル鋳鉄管、硬質塩化ビニル管、鋼管  
 ※離脱防止機能はありません。  
 ※土被り2.5m以上の場合はお問い合わせください。  
 ※PC管は形状が異なりますので、価格は別途お問い合わせください。

## 鋼板製特殊継輪 SL-JOINT

※QRコードより取扱説明書をご覧ください。



異種管路の接続に使う特殊継輪で、鋳鉄管、鋼管、塩化ビニル管等の接続ができます。

※価格・製品の仕様につきましては、お問い合わせください。

異種管継手部用

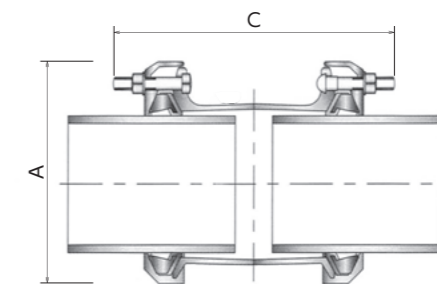
## ウルトラグリップ カップリング UGC



接合要領書

漏水補修の際に、既設管と新設管の管種に左右されない離脱防止機能付異径管継手です。

※ウルトラグリップは英国バイキング ジョンソン社の製品です。  
 英国、欧州、米国および日本国特許登録(第4791677号)済です。



(質量：kg、その他：mm)

呼び径	価格(円)		適用外径		A	C	ボルト・ナット	質量	
	本体	PE管用インナーコア*	Min	Max					
50	37,700	5,200	43.5	63.5	168	242	6-M12 × 70	5.2	
75	44,000	7,700	85.7	107.0	212	288		7.7	
100	50,500	11,500	107.2	133.2	280	336		13.4	
125	79,400	—	132.2	160.2	305	380	6-M16 × 90	14.3	
150	84,100	16,100	158.2	192.2	339		380	8-M16 × 90	20.0
200	131,100	20,800	214.7	256.0	432		387	10-M16 × 90	35.1
250	181,600	—	265.4	310.0	476	524	12-M16 × 120	52.4	
300	260,000		315.0	356.0	522		524	16-M16 × 120	63.2
350	484,600		352.2	396.0	577		525	18-M16 × 120	73.9
400	500,500		398.2	442.0	623	525	20-M16 × 120	81.9	
450	820,400		448.0	492.0	710	565	24-M16 × 140	139.0	
500	971,700		498.0	552.0	800	585	20-M20 × 150	160.4	
600	1,135,700	604.0	648.0	894	24-M20 × 150		240.0		

適用外径内でご使用ください。各管種の外径は巻末の表をご参照ください。  
 剛継手(離脱防止)と柔継手(離脱防止なし)の2方式を、選択して接合可能です。  
 ※ SUS製。水道配水用ポリエチレン管挿入して接合します。(型式：UG-CORE)

適応管種などの詳細はカタログをご覧ください。



I ダクタイル  
II ポリ管用継手  
III 塩ビ管・  
鋼管用継手  
IV 特殊継手  
V プロテクター  
シリース  
VI 伸縮可撓管  
VII フランジ  
アダプター  
VIII 不  
断水  
分岐工法  
IX 不  
断水インサ  
ー  
テイング工  
法  
X リン  
ベーション  
工法  
XI 飲料水兼用  
耐震性貯水  
槽  
XII その他製  
品  
XIII 参考掘削  
図  
XIV 各種パイ  
プ  
外径寸法表

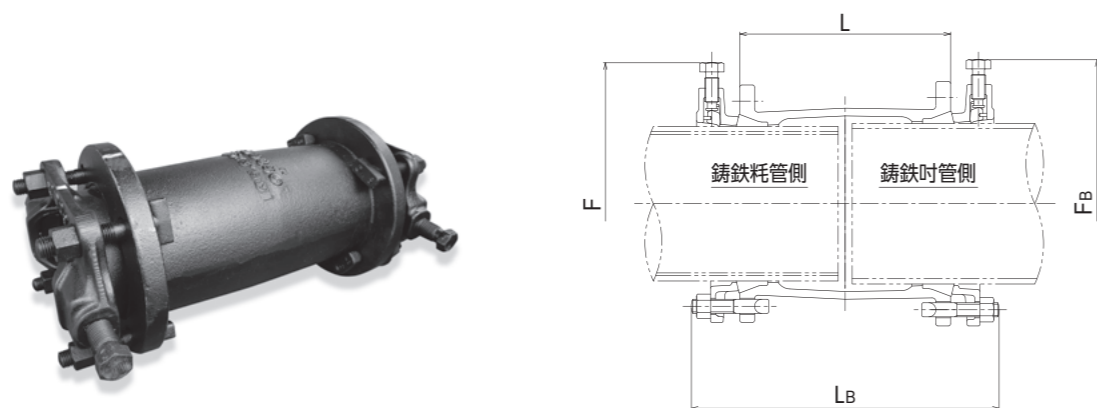
ダクタイル鋳鉄管×鋳鉄管吋管用異径継輪 離脱防止押輪付

※QRコードより取扱説明書をご覧ください。

異径継輪 K 形 **MABP-KG**



ダクタイル鋳鉄管との接合形式は、離脱防止押輪 CMB、ゴム輪、  
T 頭ボルトを用いたメカニカルジョイント形式で、接合部は K 形になっています。

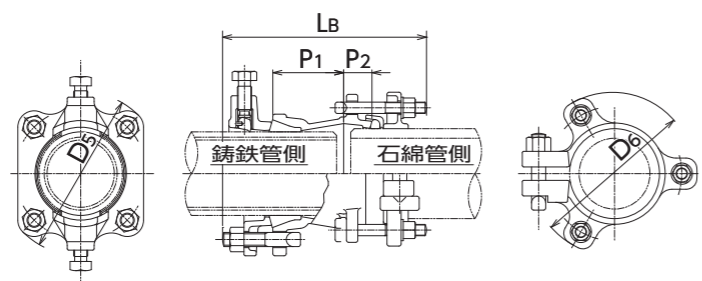


(質量: kg, その他: mm)

呼び径	価 格(円)	F	Fb	L	Lb	質 量
75 × 3B	<b>69,450</b>	258	260	300	434	21.4
100 × 4B	<b>85,310</b>	295	299		442	27.4
150 × 6B	<b>123,780</b>	346	352		446	38.9
200 × 8B	<b>150,780</b>	402	411		438	47.3
250 × 10B	<b>190,110</b>	454	465		436	60.7
300 × 12B	<b>267,480</b>	505	518		454	76.1

ダクタイル鋳鉄管×石綿 1 種管用 両受継手 離脱防止金具付

CAジョイント **C-AP-KG**



(質量: kg, その他: mm)

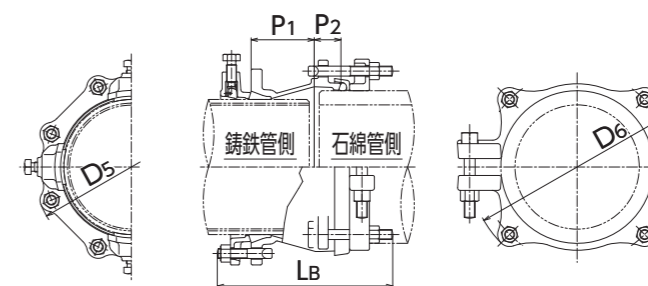
呼び径	価 格(円)	Lb	P1	P2	D5	D6	質 量
75	<b>50,910</b>	266	100	38	197	199 ~ 202	10.1
100	<b>60,840</b>	285		40	232	228 ~ 231	13.6
150	<b>93,750</b>	288		45	287	291 ~ 295	17.3
200	<b>115,600</b>	315	107	53	338	361 ~ 365	26.9

※挿口・切管兼用

ダクタイル鋳鉄管×石綿 1 種管用 両受継手 離脱防止金具付

※QRコードより取扱説明書をご覧ください。

CAジョイント K 形 **C-AKP-KG** **C-AKP-KGOD**



新管 (C-AKP-KG)

(質量: kg, その他: mm)

呼び径	価 格(円)	Lb	P1	P2	D5	D6	質 量
250	<b>170,750</b>	355	127	53	394	424	43.8
300	<b>231,240</b>	383	145	55	445	484	57.6

旧管 (C-AKP-KGOD)

(質量: kg, その他: mm)

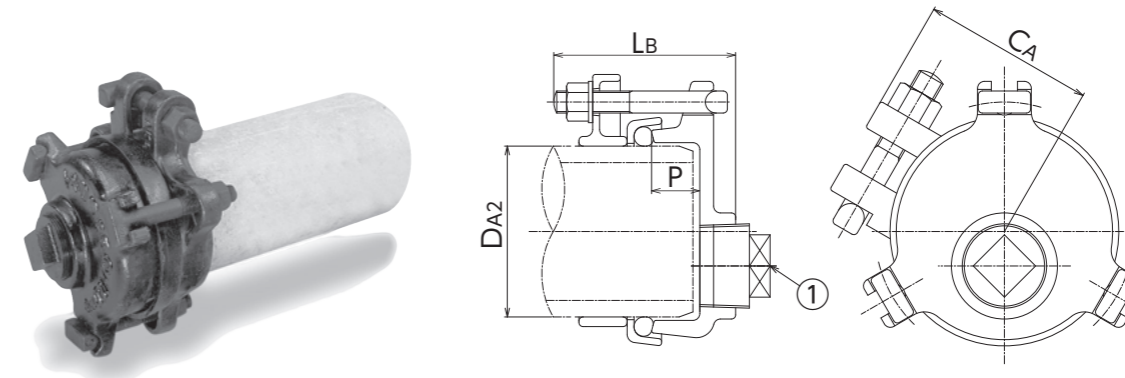
呼び径	価 格(円)	Lb	P1	P2	D5	D6	質 量
250	<b>170,750</b>	355	127	53	394	434	44.4
300	<b>231,240</b>	383	145	55	445	496	58.0

※切管用

※呼び径 250・300については新管・旧管をご指定ください。

石綿 1 種管用管帽 離脱防止金具付 挿口・切管兼用

管帽石綿 1 種管用 **AAKNP**



(質量: kg, その他: mm)

呼び径	価 格(円)	DA2	CA	Lb	P	①プラグ	質 量
75	<b>24,610</b>	95 ~ 98	98	116.0	32.0	R2 (50)	4.8
100	<b>28,330</b>	124 ~ 127	127	132.0	35.0		7.0
125	<b>36,890</b>	153 ~ 156	143	130.5	33.5		8.8
150	<b>41,580</b>	182 ~ 186	158	144.0	37.0		11.0
200	<b>51,550</b>	242 ~ 246	200				16.8

※抜け出し防止の防護を必ず併用してください。

※挿口部・切管部を問わず使用できます。

I ダクタイル  
II ポリ管用継手  
III 塩ビ管・  
鋼管用継手  
IV 特殊継手  
V プロテクター  
シリース  
VI 伸縮可撓管  
VII フランジ  
アダプター  
VIII 不  
断水  
分岐工法  
IX 不  
断水インサ  
ー  
テイング工  
法  
X リン  
ベーション  
工法  
XI 飲料水兼用  
耐震性貯水  
槽  
XII その他製  
品  
XIII 参考掘削  
図  
XIV 各種パイ  
プ  
外径寸法表

※QRコードより取扱説明書をご覧ください。



分岐サドルT型  
呼び径 50～150



T2C・T2S  
呼び径 200・250

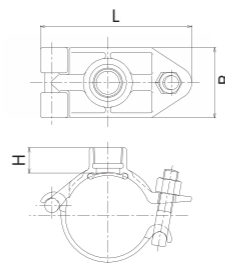
ダクタイル鋳鉄管・鋼管用分岐サドル

分岐サドルT型 T2C T2S T2B T2TM

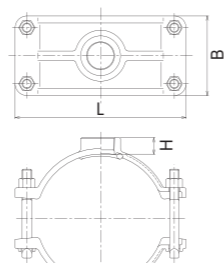
※ガス用



[T2C・T2S・T2B・T2TM]



[T2C・T2S] 呼び径 200・呼び径 250 × 2B



ダクタイル鋳鉄管 耗管用 T2C・鋼管用 T2S

(質量: kg, その他: mm)

呼び径	価 格(円)	H	B	L	質 量
50 × 1	8,640	36	70	130	1.8
× 1 ¼	8,640				1.6
75 × 1	12,060	30	100	180	3.0
× 1 ¼	12,060				3.3
100 × 1	13,480	36	100	204	3.5
× 1 ¼	13,480				3.6
150 × 1	15,980	36	100	256	4.3
× 1 ¼	15,980				4.4
200 × 2	28,670	35	150	315	15.4
250 × 2	35,000				17.7

※質量は T2C についてです。

鋳鉄管吋管用 T2B

(質量: kg, その他: mm)

呼び径	価 格(円)	H	B	L	質 量
3B × 1	12,060	36	100	186	3.3
× 1 ¼	12,060			215	3.8
4B × 1	13,480	30	100	264	5.0
× 1 ¼	13,480				5.3
6B × 1	15,980	36	100	264	5.0
× 1 ¼	15,980				5.3
× 1 ½	15,980	30	100	264	5.0
× 2	16,810				5.3

TM 管用 T2TM

(質量: kg, その他: mm)

呼び径	価 格(円)	H	B	L	質 量
100 × 1	13,480	36	100	215	3.8
× 1 ¼	13,480				
150 × 1	15,980	36	100	264	5.0
× 1 ¼	15,980				
× 1 ½	15,980	30	100	264	5.3
× 2	16,810				

硬質塩化ビニル管用分岐サドル

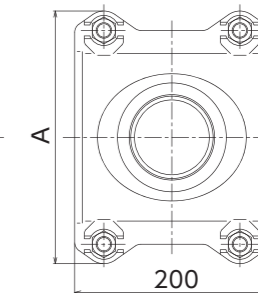
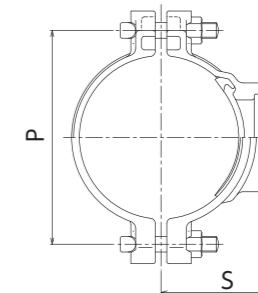
※QRコードより取扱説明書をご覧ください。



分岐サドルB型 AVS-2



鋼管用 (ガス用)



(質量: kg, その他: mm)

呼び径	価 格(円)	P	A	S	質 量
75 × 50	31,140	136	176	87	7.8
100 × 50	32,020				9.4
× 75	33,580	164	204	100	8.7
125 × 50	35,220				10.3
× 75	36,800	194	234	113	9.4
150 × 50	38,430				11.0
× 75	40,050	220	260	125	10.2
200 × 50	44,290				12.9
× 75	45,900	280	330	151	13.6
250 × 50	51,110				15.9
× 75	52,980	336	386	176	15.2

# V. プロテクターシリーズ

継手用カバージョイント

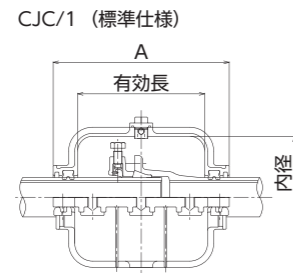
※QRコードより取扱説明書をご覧ください。

## 継手プロテクター CJC/1 CJC/1-S

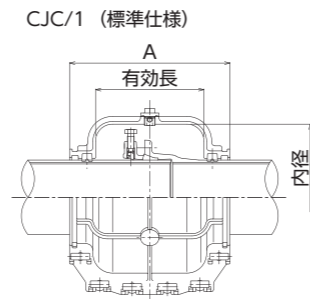


- ダクトイル鋳鉄管接合部 (K形・T形) 及びフランジ部の漏水を止水・補修します。
- 離脱防止金具付タイプをご使用になりますと、ジョイント部の抜き出し防止となりますので、施工後の安全性が大幅に向上します。
- 水抜きプラグを使用し、施工時の水圧を逃がしながらバンドの締付けができるため、施工が容易です。

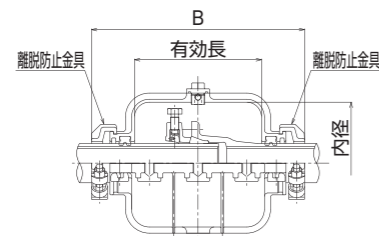
呼び径 75~150 (二つ割)



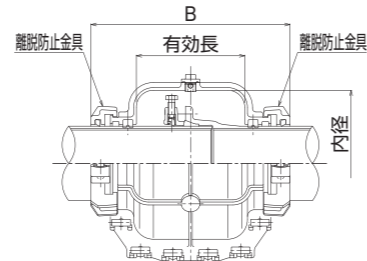
呼び径 200~400 (三つ割)



CJC/1-S (離脱防止金具付)



CJC/1-S (離脱防止金具付)

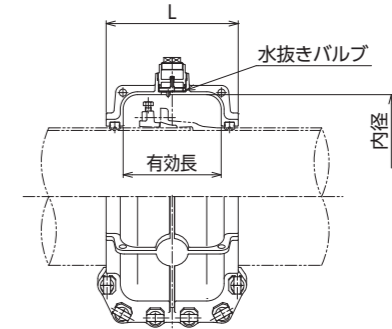


(質量: kg, その他: mm)

呼び径	価格(円)		A		有効長	内径	質量	
	本体	離脱防止金具付	CJC/1	CJC/1-S			CJC/1	CJC/1-S
	CJC/1	CJC/1-S	(標準仕様・離脱防止金具付) 共通				CJC/1	CJC/1-S
75	393,800	407,770	416	504	300	288	48	53
100	450,000	467,570	422	518		325	53	61
150	532,280	557,830	426	530		310	60	73
200	616,120	655,260	474	588	320	432	96	117
250	696,640	747,240	484	600	320	484	110	135
300	833,540	956,490	494	622	330	535	125	155
350	1,144,190	1,391,200	517	645		590	158	204
400	1,327,040	1,575,660	527	655		340	646	173

※呼び径 450以上は CJC/1W, CJC/1A をご使用ください。  
 ※標準塗装は、接水部: JWVA G 112 水道用エポキシ樹脂粉末塗装。  
 ※プラグは呼び径 G1 (25) です。

## CJC/1W CJC/1A



(質量: kg, その他: mm)

呼び径	価格(円)		L	有効長	内径	質量	
	CJC/1W	CJC/1A				CJC/1W	CJC/1A
450	1,475,570	1,397,750	458	340	707	161	158
500	1,736,210	1,658,370	482	350	754	188	185
600	1,969,980	1,892,150			851	217	214
700	2,310,410	2,232,570	530	370	988	269	266

漏水補修バンド ダクトイル鋳鉄管用

※QRコードより取扱説明書をご覧ください。

## CPプロテクター HA

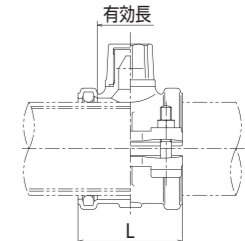
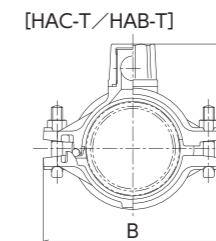


水抜きキャップ式

ダクトイル鋳鉄管の漏水・破裂などの補修、保全用



※写真は HAC-T です。



HAC/HAC-G (ガス用)

(質量: kg, その他: mm)

呼び径	価格(円)		B	L	有効長	質量
	HAC	HAC-G				
75	15,710	24,240	208	154	100	6.3
100	18,740	29,080	232	156		7.4
150	27,960	46,270	294	190		132
200	39,160	60,140	360	220	160	18.0

※ HAC: 内外面 JWVA G 112 水道用ダクトイル鋳鉄管内面エポキシ樹脂粉末塗装  
 ※ HAC-G: 内外面 JWVA K 139 水道用ダクトイル鋳鉄管合成樹脂塗装

HAC-T/HAB-T 水抜きキャップ式

(質量: kg, その他: mm)

呼び径	価格(円)	B		H	有効長	質量
		215	152			
75 (3B)	33,830	215	152	118.0	91	8.2
100 (4B)	37,260	250	156	133.5	92	9.5
150 (6B)	48,250	325	190	190.0	120	15.8
200	51,760	360	220	211.5	160	18.0
8B	52,470	368		216.0		

※内外面 JWVA K 139 水道用ダクトイル鋳鉄管合成樹脂塗装

I ダクトイル鋳鉄管継手  
 II ポリ管用継手  
 III 塩ビ管・鋼管用継手  
 IV 特殊継手  
 V プロテクターシリーズ  
 VI 伸縮可撓管  
 VII フランジアダプター  
 VIII 不漏水分岐工法  
 IX 不漏水インサート  
 X リンベーション工法  
 XI 飲料水兼用耐震性貯水槽  
 XII その他製品  
 XIII 参考掘削図  
 XIV 各種パイプ外径寸法表

I ダクトイル鋳鉄管継手  
 II ポリ管用継手  
 III 塩ビ管・鋼管用継手  
 IV 特殊継手  
 V プロテクターシリーズ  
 VI 伸縮可撓管  
 VII フランジアダプター  
 VIII 不漏水分岐工法  
 IX 不漏水インサート  
 X リンベーション工法  
 XI 飲料水兼用耐震性貯水槽  
 XII その他製品  
 XIII 参考掘削図  
 XIV 各種パイプ外径寸法表

铸铁管 / 鋼管 直管部用カバージョイント

※QRコードより取扱説明書をご覧ください。

直管プロテクター CJC/0A CJC/0W CJS/0A CJS/0W

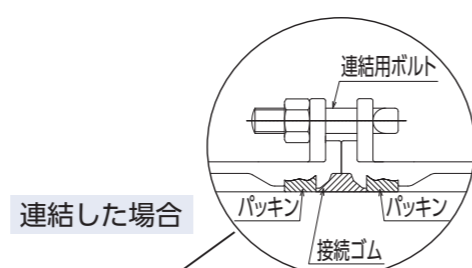
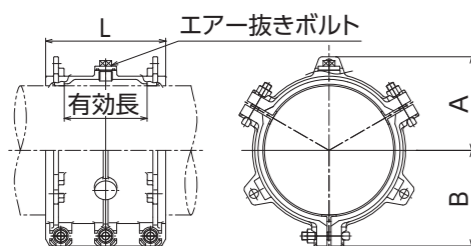


連結取付用

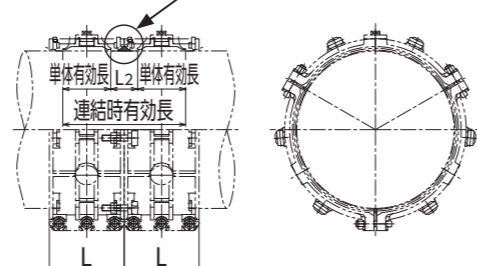
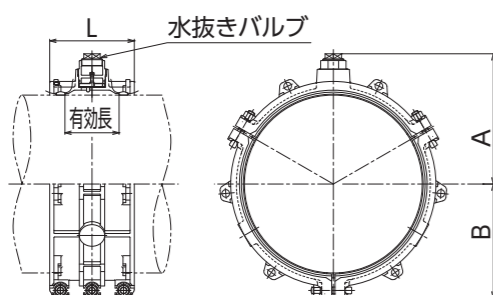


1. ダクタイル铸铁管・鋼管の直管部漏水を止水・補修するプロテクターです。
2. 本体を連結して取り付けることにより、漏水している箇所大きさに合わせて止水ができます。(連結用ボルト・接続ゴムが必要です)
3. ワンタッチで消火ホースを取り付け、水抜きバルブで漏水をスムーズに排水しながら、プロテクターを取り付けできることから、施工が容易です。

エア抜きボルト付 (CJC/0A、CJS/0A)



水抜きバルブ付 (CJC/0W、CJS/0W)



(質量: kg, その他: mm)

呼び径	価格(円)						A		B		L	有効長	L2	質量	
	CJC		CJS		铸铁管用	鋼管用	铸铁管用	鋼管用	铸铁管用	鋼管用					
	0A	0W	連結部品価格	0A										0W	連結部品価格
200	108,010		22,100	108,010		21,890	183	187			300	207	93	38	
250	129,340		25,140	129,340		24,880	208	213		43					
300	153,040		28,420	153,040		28,020	234	239		48					
350	165,530		38,380	185,650		37,480	257	247	271	262	198	102	60	58	
400	199,780		41,720	218,530		40,810	283	274	298	288			66	64	
450	218,970	372,030	45,340	239,440	392,500	43,840	385	375	323	313			75	73	
500	305,970	459,030	52,530	334,630	487,700	51,030	411	401	349	343	192	108	99	94	
600	358,190	511,260	59,360	391,830	544,900	58,170	462	451	404	394			121	118	
700	407,750	560,810	66,230	445,980	599,050	66,230	513	502	456	445			146	142	

※連結部品: 接続ゴム、T頭ボルト・ナット一式  
※表の呼び径450以上の数値は水抜きバルブ付き(0W)の製品寸法及び質量です。

漏水補修バンド ポリエチレン管用

※QRコードより取扱説明書をご覧ください。

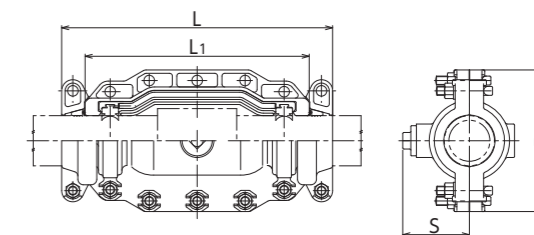
PPプロテクター HAP-S HAP



POLITEC 規格品 PTC G33

・水道配水管ポリエチレン管の漏水・破裂などを補修する製品です。

※ HAP は、一時的に使用する際にご使用ください。  
※写真・寸法は HAP-S (移動防止金具付) です。



(質量: kg, その他: mm)

呼び径	価格(円)		L	L1	B	S	有効長	質量
	HAP	HAP-S						
50	71,650	92,200	388	304	246	120	185	20.6
75	87,730	102,230	494	410	254		280	28.5
100	103,060	121,360	553	458	307	144	320	38.0
150	155,860	178,590	626	516	374	175	370	53.6
200	264,310	337,900	688	564	500	230	410	84.5

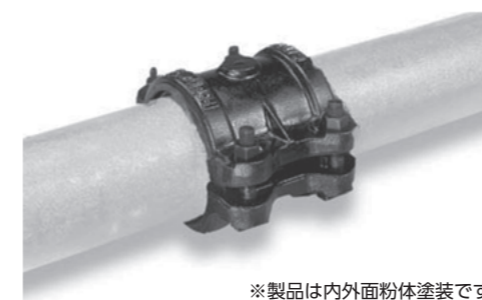
※ HAP は、一時的に使用する際にご使用ください。 ※写真・寸法・質量は HAP-S (移動防止金具付) です。

漏水補修バンド 石綿1種管用

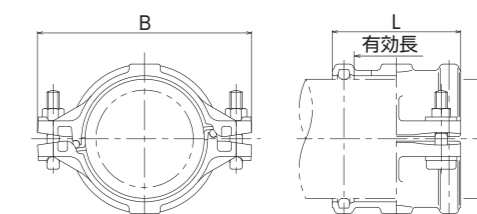
APプロテクター HAA



石綿1種管の漏水を補修する製品です。



※製品は内外面粉体塗装です。



(質量: kg, その他: mm)

呼び径	価格(円)	B	L	有効長	質量
50	10,270	174	80	34	2.5
75	18,020	210	154	100	6.7
100	19,480	244	156		7.7
125	21,650	275	165	109	8.5
150	31,570	310	190	132	12.4
200	44,550	385	220	160	16.8

I ダクタイル  
II ポリ管用継手  
III 塩ビ管・  
鋼管用継手  
IV 特殊継手  
V プロテクター  
VI 伸縮可  
携管  
VII フランジ  
アダプター  
VIII 不  
断水  
分岐工法  
IX 不  
断水イン  
サー  
テイング  
工法  
X リン  
ベーション  
工法  
XI 飲料水兼  
用  
耐震性貯  
水槽  
XII その他  
製品  
XIII 参考  
掘削図  
XIV 各種  
パイプ  
外径寸法  
表

パイププロテクター 硬質塩化ビニル管用

※QRコードより取扱説明書をご覧ください。

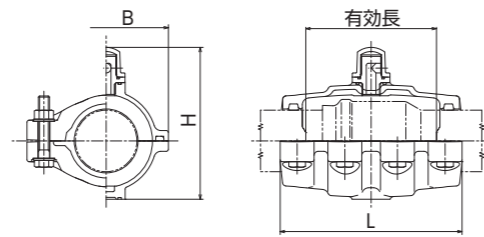
VPプロテクター FHAV



呼び径  
40~150



ご使用の際の  
お願いとご注意



(質量: kg, その他: mm)

呼び径	価格(円)	B	H	L	有効長	質量
40	39,490	179	166.4	228	155	2.9
50	41,280	193	178.4	243	165	2.5
75	55,780	241	219.6	263	189	4.2
100	64,780	273	249.0	315	234	5.6
150	114,080	347	308.6	435	319	11.7

1. 硬質塩化ビニル管の漏水を補修する製品です。
2. 極めて軽量 (FRTP製) 現場での持ち運びや取付時の作業性に優れています。
3. 使用可能箇所: 塩ビ管直管部、塩ビ管直管の接合部 (I-II形)、TS形ソケット

フランジプロテクター HKF2 HKF2/10

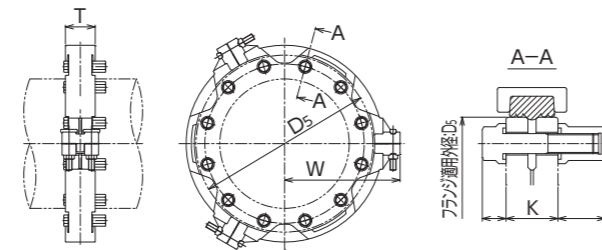
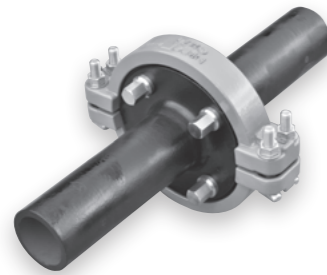


呼び径  
50~200



呼び径  
250~600

フランジ接合部の漏水を阻止するプロテクターです。パッキン内蔵型のため、従来型と比較し施工が簡略化されました。(呼び径75~600) フランジ接合部の離脱防止力を3DkNに向上します。



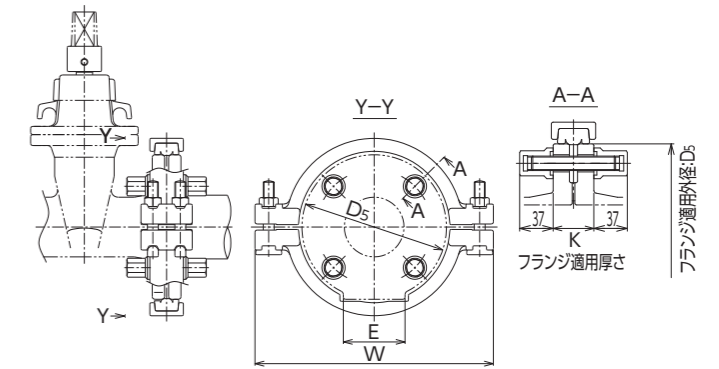
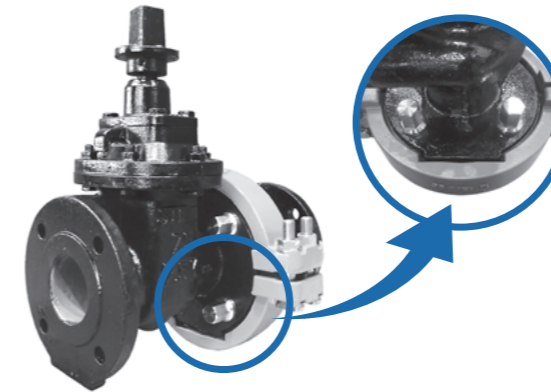
(質量: kg, その他: mm)

呼び径	価格(円)		D5	K	W	T	質量
	HKF2 (7.5K)	HKF2/10 (10K)					
50	—	212,800	155	32~47	292	45	5.5
75	178,820	250,340	211	36~56	348	49	6.5
100	202,050	282,870	238	36~57	375	49	7.0
150	283,590	397,020	290	44~59	438	57	10.0
200	347,180	486,060	342	44~61	492	57	11.0
250	480,770	—	410	48~65	287	86	27.0
300	578,730		464	48~69	315	90	30.0
350	649,140		530	52~71	352	92	34.0
400	803,320		582	52~74	380	98	40.0
450	905,180		652	56~76	836	95	47.0
500	918,530		706	56~79	893	97	56.0
600	1,240,530		810	60~90	1009	112	70.0

※上記より大きいサイズは鋼板製です。※表の数値は7.5Kフランジ用です。(呼び径50は10K)

※QRコードより取扱説明書をご覧ください。

フランジプロテクター台座付仕切弁用 HKF2D



(質量: kg, その他: mm)

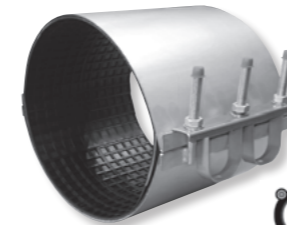
呼び径	価格(円)	D5	K	W	E	質量
75	214,580	209~215	39~53	348	90以下	6.5
100	242,460	236~242		375	110以下	7.0
150	340,310	288~294	44~55	438	150以下	11.0

※フランジ: 7.5K仕様

ハンディクランプ 鋼管ピンホール用 HC

NEW

1. ワッフルガスケットによって確実に止水
2. 取付位置が狭い場所であっても迅速に施工が可能
3. ボルトナットは焼付防止加工済み (ダクロメット処理)
4. 構成部品は SUS304 のためシート保護が不要



呼び径	適用外径 (mm)	バンドタイプ	クランプ長さ (mm)	使用圧力 (MPa)	
				水	ガス
200	215-225	シングル	200	1.20	0.30
250	261-271			1.00	0.25
300	315-325	ダブル	250	0.60	0.15
350	341-361			0.60	0.15
400	395-425	トリプル	300	0.51	0.13
450	450-480			0.44	0.11
500	505-535			0.40	0.10
600	585-615			0.34	0.09

漏水防止金具カバージョイント SL-LOUHO

内面補修バンド NHB



継手部の漏水防止金具の取付けのみでは修理が困難な場合に対応出来るもので、継手部をそっくりカバーして修理できます。 ※価格・製品の仕様につきましては、お問い合わせください。

※呼び径、管種、価格等の詳細はお問い合わせください。

I ダクタイル  
II ポリ管用継手  
III 塩ビ管・  
鋼管用継手  
IV 特殊継手  
V プロテクター  
VI 伸縮可  
携管  
VII フランジ  
アダプター  
VIII 不  
断水  
分岐工法  
IX 不  
断水イン  
サー  
テイング  
工法  
X リン  
ベーション  
工法  
XI 飲料水兼  
用  
耐震性貯  
水槽  
XII その他  
製品  
XIII 参考  
掘削図  
XIV 各種  
パイプ  
外径寸法  
表