

■管外径一覧表

※オールフィットジョイントをご使用の際は、接続管の外径が適用外径の範囲内であることを確認して下さい。

呼び径 (mm)	石綿管 (接合部)				塩ビ管	鋼管	ダクタイル 鋳鉄管	鋳鉄管 (FC管)	ポリエチレン管		ヒューム管	FRPM管
	1種	2種	3種	4種					JIS外径	ISO外径		
50	70.0	-	-	-	60.0 (±0.2)	60.5	60.5 (±1.0) S50: 68.0(±1.5)	-	60.0 (±0.2)	63.0 (+0.4)	-	-
65	-	-	-	-	76.0 (±0.3)	76.3	-	-	76.0 (±0.25)	75.0 (+0.5)	-	-
75	95.0	-	-	-	89.0 (±0.3)	89.1	93.0 (±1.5)	95.3	89.0 (±0.3)	90.0 (+0.6)	-	-
100	124.0	120.0	118.0	-	114.0 (±0.4)	114.3	118.0 (±1.5)	122.2	114.0 (±0.35)	125.0 (+0.8)	-	-
125	153.0	147.0	144.0	-	140.0 (±0.5)	139.8	-	149.2	140.0 (±0.4)	160.0 (+1.0)	-	-
150	182.0	174.0	170.0	-	165.0 (±0.5)	165.2	169.0 (±1.5)	175.4	165.0 (±0.5)	180.0 (+1.1)	202.0	-
200	242.0	230.0	226.0	222.0	216.0 (±0.7)	216.3	220.0 (±1.5)	229.4	216.0 (±0.65)	250.0 (+1.5)	254.0	217.0
225	-	-	-	-	-	241.8	-	-	-	-	-	-
250	296.0 302.0	288.0	281.0	274.0	267.0 (±0.9)	267.4	271.6 (±1.5)	282.6	267.0 (±2.7)	315.0 (+1.9)	306.0	268.0
300	352.0 360.0	344.0	336.0	328.0	318.0 (±1.0)	318.5	322.8 (+2,-3)	335.8	318.0 (±3.2)	355.0 (+2.2)	360.0	319.0
350	410.0 420.0	400.0	391.0	382.0	370.0 (±1.2)	355.6	374.0 (+2,-3)	388.9	370.0 (±3.7)	400.0	414.0	370.0
400	470.0 480.0	458.0	446.0	436.0	420.0 (±1.3)	406.4	425.6 (+2,-3)	442.1	420.0 (±4.2)	450.0	470.0	421.0
450	528.0 538.0	514.0	502.0	490.0	470.0 (±1.5)	457.2	476.8 (+2,-3)	495.3	-	500.0	526.0	472.0
500	586.0 596.0	570.0	557.0	544.0	520.0 (±1.6)	508.0	528.0 (+2,-3)	548.5	-	560.0	584.0	523.0
550	-	-	-	-	-	-	-	601.7	-	630.0	-	-
600	704.0 714.0	684.0	668.0	652.0	630.0 (±3.2)	609.6	630.8 (+2,-3)	654.1	-	710.0	700.0	627.0
700	-	798.0	778.0	760.0	732.0 (±3.7)	711.2	733.0 (+2,-3)	733.4	-	800.0	816.0	731.0
800	-	912.0	888.0	868.0	835.0 (±4.2)	812.8	836.0 (+2,-3)	843.6	-	900.0	932.0	835.0

*石綿管 1 種の下段の数字は旧規格

*下段()内は寸法許容差

*石綿管切管部の外径標準寸法は呼び径100以下(+5,-1)、呼び径125以上(+10,-1)

*ダクタイル鋳鉄管 呼び径50の下段はJDKA G 1052 S50形ダクタイル鋳鉄管

オールフィットジョイントはオランダジョージフィッシャー-WAGA社製です。

異種管継手 3000シリーズ (抜止付)

オールフィットジョイント

PAT.

ドレッサージョイント/片落ドレッサージョイント/管帽/曲管90° AFJ

緊急時の補修、維持管理に最適!!
豊富なラインナップであらゆる用途に対応します。



石綿管
塩ビ管
鋳鉄管
ポリエチレン管
鋼管
ヒューム管, etc.



本社 / 〒529-1663 滋賀県蒲生郡日野町北脇 206番7号 TEL(0748)53-8083 FAX(0748)53-8081
 札幌営業所 / 〒060-0010 札幌市中央区北10条西2丁目2番3号 TEL(011)642-4082 FAX(011)642-5438
 東北営業所 / 〒981-1107 仙台市太白区東中田2丁目2番35号 TEL(022)306-3166 FAX(022)242-1470
 東京支店 / 〒176-0012 東京都練馬区豊玉北5丁目29番4号井門練馬ビル4階 TEL(03)6914-5480 FAX(03)6914-5385
 名古屋支店 / 〒461-0045 名古屋市東区砂田橋5丁目8番28号 TEL(052)712-5222 FAX(052)712-5221
 大阪支店 / 〒569-0831 大阪府高槻市唐崎北3丁目2番2号 TEL(072)677-3355 FAX(072)677-3444
 中国支店 / 〒732-0053 広島市東区若草町9-6(岡本ビル) TEL(082)262-6641 FAX(082)262-6741
 九州支店 / 〒812-0881 福岡市博多区井相田2丁目8番43号 TEL(092)501-3631 FAX(092)574-1821
 ■URL www.suiken.jp ■E-mail otoiawase@suiken.jp

※カタログに記載の内容は、製品改良のため予告なく変更することがありますので、ご了承ください。

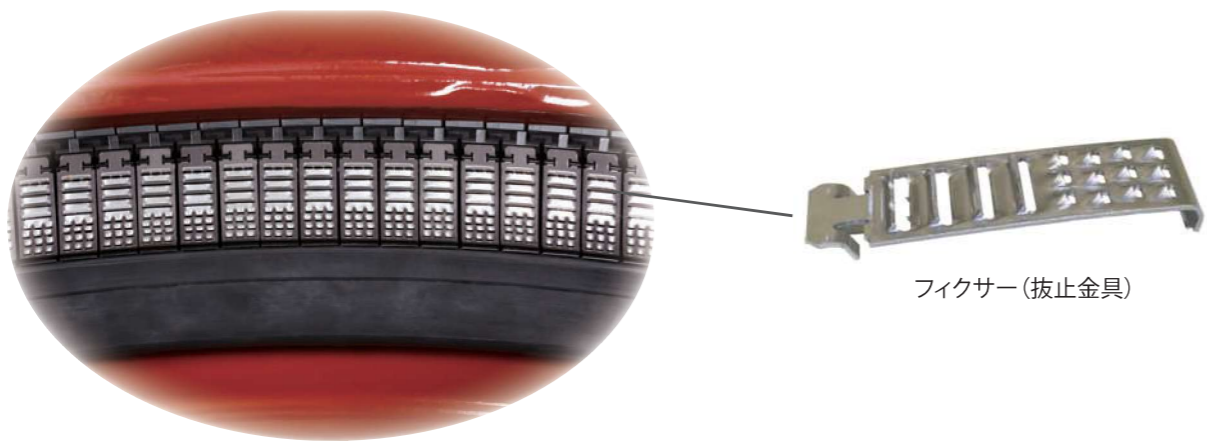
250802K



オールフィットジョイント

■特長

- 外径差に対応する特殊パッキンにより、石綿管・塩ビ管・铸铁管・ポリエチレン管・鋼管・ヒューム管など、外径の異なる異種管を簡単に接続できます。
- 1台で最大外径差43ミリに対応できますので、管種の分からない埋設管の緊急補修、維持管理に最適です。
- あらゆる管種にフィットしますので、管種ごとに継手をストックする必要がなく、省ストック、省スペース、省コストを実現します。
- フィクサー（抜止金具）付で、許容水圧内での防護が不要です。
※フィクサーを取り外して使用する場合は防護が必要です。また、配管状況により防護併用となる場合があります。
- 内外面エポキシ樹脂粉体塗装により、耐食性に優れています。
- ドレッサージョイントのほか、片落ドレッサージョイント、管帽、曲管90°を取り揃えており、豊富なラインナップであらゆる用途に対応できます。



フィクサー（抜止金具）

■施工方法

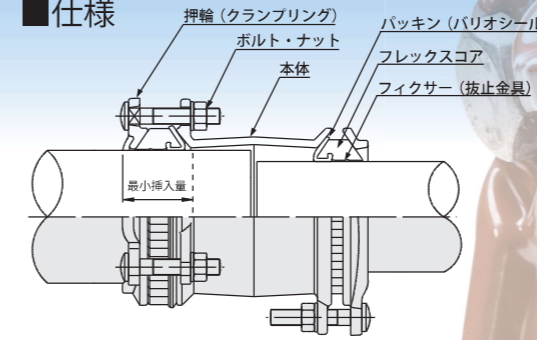


1. 管の標準挿入量と最小挿入量を測定し、標線を2本つけます。管の標準挿入量は、継手の半分から5mm短い位置（ドレッサージョイント以外は突き当たりから5mm短い位置）とします。管の最小挿入量は製品に同梱されている施工説明書に記載されています。



2. 管を標準挿入量の標線まで挿入し、ボルトを規定の締付トルクで均等に締め付けてください。締付トルクは製品に同梱されている施工説明書に記載されています。最小挿入量の標線が本体内に入り外から見えないことを確認してください。

■仕様



本体	: ダクタイル铸铁
押輪（クランプリング）	: ダクタイル铸铁
塗装	: エポキシ樹脂粉体塗装
ボルト・ナット	: SUS304（呼び径625以上はSUS316）
パッキン（バリオシール）	: EPDM（またはNBR）
フレックスコア	: 合成樹脂
フィクサー（抜止金具）	: SUS316

呼び径 (mm)	最小挿入量 (mm)	許容水圧 (MPa)	許容曲げ角 (度)	許容水温 (°C)
50	84	1.0 ※ 0.75 (タイプ3200/タイプ3400)	(片側) 4	0~50
65				
75				
100	90	0.75	(片側) 4	0~50
125				
150	110	0.75	(片側) 4	0~50
200				
225	125	0.75	(片側) 4	0~50
250				
300	130	0.75	(片側) 4	0~50
350				
400	135	0.75	(片側) 4	0~50
425				
450	160	0.75	(片側) 4	0~50
475				
500	170	0.75	(片側) 4	0~50
550				
600	210	0.75	(片側) 4	0~50
625				
675	210	0.75	(片側) 4	0~50
700				
800	210	0.75	(片側) 4	0~50
825				

※ポリエチレン管にはインナーコアを装着して下さい。

※石綿管・ヒューム管・FRPM管はフィクサー（抜止金具）を外してご使用下さい。

※曲げ角は、管種や外径によって制限されることがあります。

※締付トルクはボルトの仕様により異なります。詳しくは製品に同梱されている施工説明書をご確認ください。

■施工写真



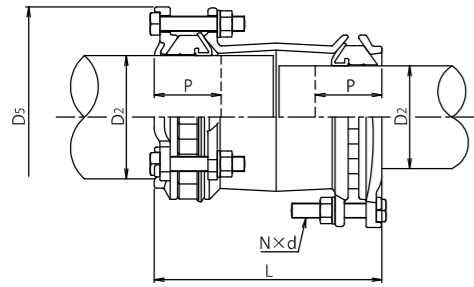
オールフィットジョイント

■寸法

3000シリーズ【タイプ3000】

ドレッサージョイント

抜止付



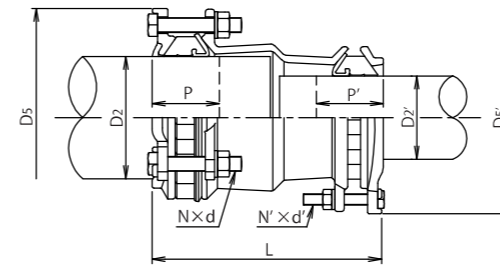
(mm)

呼び径	適用外径		L	D5	最小挿入量 P	本数×寸法 N×d	質量(kg)
	D2						
50	46~73		206~250	170	84	3×M12	4.9
65	63~90		215~261	191	84	3×M12	5.8
75	84~105		218~262	210	84	3×M12	7.5
100	104~132		228~280	241	90	3×M16	9.2
125	132~155		240~286	270	90	4×M16	12.1
150	154~192		278~352	312	110	4×M16	17.4
200	192~232		303~377	371	110	6×M16	29.8
225	230~268		350~426	415	125	6×M20	40.0
250	267~310		377~462	445	130	6×M20	44.2
300	315~356		384~460	495	130	8×M20	57.4
350	352~393		380~470	534	130	8×M20	74.0
400	392~433		380~470	574	135	10×M20	72.4
425	432~464		460~535	623	160	10×M20	96.8
450	450~482		460~535	641	160	10×M20	100.2
475	481~513		460~535	672	160	10×M20	105.4
500	500~532		460~535	691	160	10×M20	99.9
550	548~580		460~535	739	160	12×M20	121.8
600	605~637		480~555	796	170	14×M20	146.0
625	630~662		657~717	860	210	14×M20	221.0
675	665~697		660~720	895	210	14×M20	231.0
700	709~741		667~727	940	210	16×M20	246.0
800	799~831		667~727	1030	210	20×M20	276.0
825	837~869		667~727	1070	210	20×M20	287.0

3000シリーズ【タイプ3100】

片落ドレッサージョイント

抜止付



(mm)

呼び径	適用外径		L	D5	D5'	最小挿入量		本数×寸法		質量(kg)
	D2	D2'				P	P'	N×d	N'×d'	
65×50	63~90	46~71	209~254	191	170	84	84	3×M12	3×M12	5.5
75×65	84~105	63~90	223~267	210	191	84	84	3×M12	3×M12	6.7
100×75	104~132	84~105	222~270	241	210	90	84	3×M16	3×M12	8.0
125×100	132~155	104~132	228~277	270	241	90	90	4×M16	3×M16	11.6
150×100	154~192	104~132	286~353	312	241	110	90	4×M16	3×M16	15.2
150×125	154~192	132~155	286~346	312	270	110	90	4×M16	4×M16	16.7
200×150	192~232	154~192	290~364	371	312	110	110	6×M16	4×M16	24.8
225×200	230~268	192~232	349~420	415	371	125	110	6×M20	6×M16	37.0
250×200	267~310	192~232	364~443	445	371	130	110	6×M20	6×M16	37.4
250×225	267~310	230~268	368~450	445	415	130	125	6×M20	6×M20	44.2
300×250	315~356	267~310	405~486	495	445	130	130	8×M20	6×M20	55.0
350×300	352~393	315~356	443~527	534	495	130	130	8×M20	8×M20	67.4
400×300	392~433	315~356	469~552	574	495	135	130	10×M20	8×M20	69.7
400×350	392~433	352~393	472~561	574	534	135	130	10×M20	8×M20	78.0
425×400	432~464	392~433	437~520	623	574	160	135	10×M20	10×M20	92.4
450×400	450~482	392~433	437~520	641	574	160	135	10×M20	10×M20	92.0
475×425	481~513	432~464	483~558	672	623	160	160	10×M20	10×M20	100.3
500×450	500~532	450~482	483~558	691	641	160	160	10×M20	10×M20	107.2
550×500	548~580	500~532	478~553	739	691	160	160	12×M20	10×M20	113.5
600×550	605~637	548~580	488~563	796	739	170	160	14×M20	12×M20	130.0
625×600	630~662	605~637	576~644	860	796	210	170	14×M20	14×M20	182.0
675×600	665~697	605~637	582~650	895	796	210	170	14×M20	14×M20	190.0
700×600	709~741	605~637	594~662	940	796	210	170	16×M20	14×M20	203.0

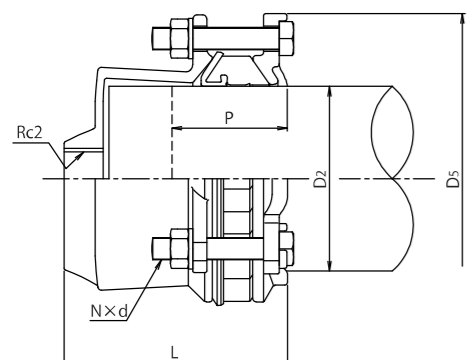
オールフィットジョイント

■寸法

3000シリーズ【タイプ3200】

管帽

抜止付



(mm)

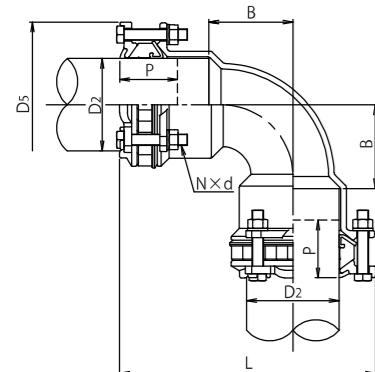
呼び径	適用外径	L	D5	最小挿入量	本数×寸法	質量(kg)
	D2			P	N×d	
50	46~71	125~147	170	84	3×M12	3.5
65	63~90	133~156	191	84	3×M12	4.1
75	84~105	135~157	210	84	3×M12	5.1
100	104~132	143~169	241	90	3×M16	6.5
125	132~155	149~172	270	90	4×M16	7.8
150	154~192	169~206	312	110	4×M16	9.6
200	192~232	183~220	371	110	6×M16	18.3
225	230~268	216~254	415	125	6×M20	20.9
250	267~310	225~268	445	130	6×M20	27.1
300	315~356	238~276	495	130	8×M20	34.4
400	392~433	261~303	580	135	10×M20	43.1

※SUS製プラグ(2インチ)付です。

3000シリーズ【タイプ3400】

曲管90°

抜止付



(mm)

呼び径	適用外径	L	B	D5	最小挿入量	本数×寸法	質量(kg)
	D2				P	N×d	
75	84~105	300~322	100	210	84	3×M12	9.2
100	104~132	359~385	125	241	90	3×M16	13.4
150	154~192	441~478	175	312	110	4×M16	26.3

水道配水用ポリエチレン管 (JWWA K 144) 用

インナーコア



(mm)

呼び径	面間寸法
50	100
75	120
100	130
150	140

※上記サイズ以外のインナーコアも製作可能です。詳しくはお問い合わせください。

■関連製品

ステンレス製補修用クランプ

マルチクランプ

適用管種:ダクタイル鋳鉄管・鋼管・塩ビ管

※オランダジョージフィッシャーWAGA社製

緊急時の応急処置に最適



呼び径 (mm)	適用外径 (mm)	許容水圧 (MPa)	クランプ幅 (mm)	ボルト径 × 本数	締付トルク (N・m)	質量 (kg)
50	57~64	0.75	150	M12×2	65 ※塩ビ管 35	1.4
			200	M12×2		1.7
75	87~97		150	M12×2		1.6
			200	M12×2		2.0
300	113~123		M12×3	3.0		
			400	M12×4		3.9
100	113~123		150	M12×2	1.8	
			200	M12×2	2.2	
300	165~175		M12×3	3.4		
			400	M12×4	4.5	
150	165~175		150	M14×2	2.2	
			200	M14×2	2.8	
300	215~226	M14×3	4.3			
		400	M14×4	5.6		
200	215~226	200	M14×2	3.5		
		300	M14×3	5.4		
400	261~271	M14×4	7.1			
		200	M14×2	3.9		
250	261~271	300	M14×3	6.4		
		400	M14×4	8.5		
300	315~326	200	M14×2	4.3		
		300	M14×3	6.9		
400	M14×4	9.0				

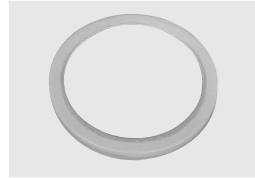
※上記以外のサイズはお問い合わせください

防食カントラック カバータイプ テープタイプ

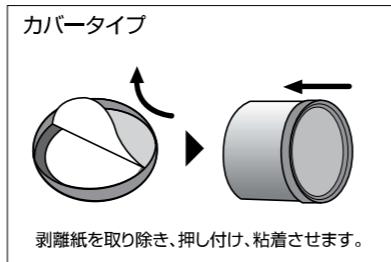
ダクトイル鑄鉄管用管端防錆カバー／テープ

ダクトイル鑄鉄管の切管部に強力なブチルゴムで粘着させ、錆の発生を防ぎます。
JWWA Z108、JWWA Z110の浸出基準に適合しており、水質に安心です。
現場で簡単に防食処理が行えます。

■カバータイプ／K形切管部用



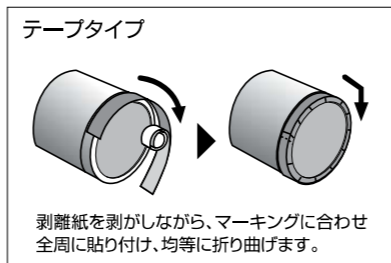
記号	サイズ (mm)	単価	1カートン入数 (個)
BR	100	1,010	100
	150	1,170	50
	200	1,440	50



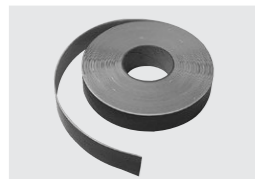
■カバータイプ／T形切管部用



記号	サイズ (mm)	単価	1カートン入数 (個)
BR-T	75	1,010	100
	100	1,170	100
	150	1,380	50



■テープタイプ



記号	内容	単価
BR-X	10m巻(ケース入)	13,750
	10m巻(ケース入) 専用マーカ付	15,950

クサビ形 メカガード

呼び径 / 100~200mm



メカニカル形継手用離脱補強金具

クサビ形「メカガード」は、既設管の普通押輪の外側に取り付ける補強金具です。

- [主な特長]
- 既設管の管路の補強に最適
 - 通水状態で施工が可能(不断水工事における周辺の継手部の補強)
 - ボルトの突起が低いため、ポリスリーブ損傷の心配がない
 - ボルトを1本ずつ取り替えるため、安全に施工が可能

記号	呼び径 (mm)	本体価格	セット価格 (ボルト付)	使用するボルト	
				寸法 (mm)	本
MG	100	8,560 (1組-2個)	11,880	M20×110	4
	150	12,830 (1組-3個)	17,810	M20×110	6
	200	14,600 (1組-3個)	19,580	M20×110	6

エスクランプ

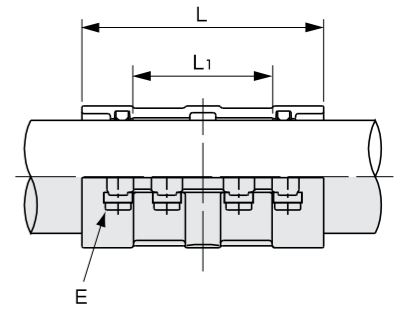


ダクトイル鑄鉄製漏水補修金具(直管部用) / 内面エポキシ樹脂粉末塗装

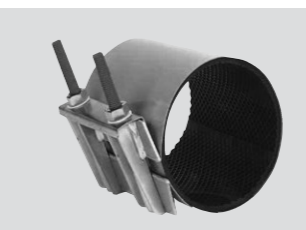
「エスクランプ」は、直管部用の漏水補修金具です。
余裕の有効長で、破損部を確実にカバーできます。

- 適用管種
ダクトイル鑄鉄管・鋼管・塩ビ管

記号	呼び径 (mm)	価格	寸法(mm)		E(寸法×本数)
			L	L ₁	
SCL	75	52,700	400	232	M16×6
	100	65,800	400	220	M20×6
	150	90,900	445	270	M20×8
	200	121,400	470	272	M20×8
	250	170,500	600	414	M20×12
	300	227,200	600	410	M20×12



マルチクランプ



ステンレス製補修用クランプ

オランダジョージフィッシャーWAGA社製
「マルチクランプ」は、直管部用の漏水補修金具です。

- 適用管種
ダクトイル鑄鉄管・鋼管・塩ビ管

呼び径 (mm)	適用外径(mm)	許容水圧(MPa)	クランプ幅(mm)	ボルト径×本数	締付トルク(N・m)	質量(kg)	
50	57-64	0.75	150	M12×2	65 ※塩ビ管35	1.4	
			200	M12×2		1.7	
75	87-97	0.75	150	M12×2		1.6	
			200	M12×2		2.0	
			300	M12×3		3.0	
			400	M12×4		3.9	
100	113-123	0.75	150	M12×2		1.8	
			200	M12×2		2.2	
			300	M12×3		3.4	
			400	M12×4		4.5	
150	165-175	0.75	150	M14×2		85 ※塩ビ管45	2.2
			200	M14×2			2.8
			300	M14×3	4.3		
			400	M14×4	5.6		
200	215-226	0.75	200	M14×2	3.5		
			300	M14×3	5.4		
			400	M14×4	7.1		
			200	M14×2	3.9		
250	261-271	0.75	300	M14×3	6.4		
			400	M14×4	8.5		
			200	M14×2	4.3		
			300	M14×3	6.9		
300	315-326	0.75	300	M14×3	6.9		
			400	M14×4	9.0		

※価格、納期はお問い合わせください。

※上記以外のサイズはお問い合わせください。

オールフィット ジョイント AFJ

異種管継手 / 内外面エポキシ樹脂粉体塗装

オランダジョージフィッシャーWAGA社製

【主な特長】

- 外径差に対応する特殊パッキンにより、石綿管・塩ビ管・鉄管・ポリエチレン管・鋼管・ヒューム管など、外径の異なる異種管を簡単に接続できます。
- 1台で最大外径差43ミリに対応できますので、管種が分からない埋設管の緊急補修、維持管理に最適です。
- あらゆる管種にフィットしますので、管種ごとに継手をストックする必要がなく、省ストック、省スペース、省コストを実現します。
- フィクサー(抜止金具)付で、許容水圧内での防護が不要です。



フィクサー(抜止金具)

※フィクサーを取り外して使用する場合は防護が必要です。
また、配管状況により防護併用となる場合があります。

- 内外面エポキシ樹脂粉体塗装により、耐食性に優れています。
- ドレッサージョイントのほか、片落ドレッサージョイント、管帽、曲管90°を取り揃えており、豊富なラインナップであらゆる用途に対応できます。

【施工方法】



1 管の標準挿入量と最小挿入量を測定し、標線を2本つけます。管の標準挿入量は、継手の半分から5mm短い位置(ドレッサージョイント以外は突き当たりから5mm短い位置)とします。管の最小挿入量は、P.43または製品に同梱されている施工説明書に記載されています。



2 管を標準挿入量の標線まで挿入し、ボルトを規定の締付トルクで均等に締め付けてください。締付トルクは製品に同梱されている施工説明書に記載されています。最小挿入量の標線が本体内に入り外から見えないことを確認してください。

【設置状況】



接続管の外径がオールフィットジョイント適用外径の範囲内であることを確認してください。
接続管の外径は、巻末の管外径一覧表をご参照ください。

オールフィット ジョイント AFJ

異種管継手 / 内外面エポキシ樹脂粉体塗装

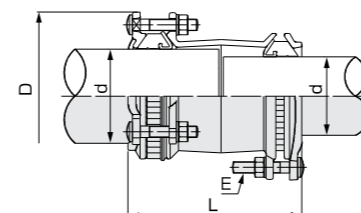
オランダジョージフィッシャーWAGA社製

- ※ 石綿管・塩ビ管・鉄管・ポリエチレン管・鋼管・ヒューム管など異種管接続用
- ※ ポリエチレン管はインナーコアを装着してください。
- ※ 石綿管・ヒューム管・FRPM管は抜止金具を外してご使用ください。
- ※ 配管状況により防護併用となる場合があります。

3000シリーズ[タイプ3000]

ドレッサージョイント

抜止付



3000シリーズ
[タイプ3000]



3000シリーズ
[タイプ3000]



3000シリーズ
[タイプ3000]

呼び径 (mm)	価 格	寸 法(mm)			
		d(適用外径)	L	D	E(寸法×本)
50	37,400	46~73	206~250	170	M12×6
65	46,600	63~90	215~261	191	M12×6
75	44,000	84~105	218~262	210	M12×6
100	50,800	104~132	228~280	241	M16×6
125	82,700	132~155	240~286	270	M16×8
150	87,200	154~192	278~352	312	M16×8
200	135,700	192~232	303~377	371	M16×12
225	167,800	230~268	350~426	415	M20×12
250	182,100	267~310	377~462	445	M20×12
300	260,600	315~356	384~460	495	M20×16
350	485,500	352~393	380~470	534	M20×16
400	512,200	392~433	380~470	574	M20×20
425	820,100	432~464	460~535	623	M20×20
450	821,900	450~482	460~535	641	M20×20
475	965,400	481~513	460~535	672	M20×20
500	974,900	500~532	460~535	691	M20×20
550	1,080,600	548~580	460~535	739	M20×24
600	1,138,600	605~637	480~555	796	M20×28
625	2,711,400	630~662	657~717	860	M20×28
675	2,986,300	665~697	660~720	895	M20×28
700	3,446,100	709~741	667~727	940	M20×32
800	3,905,900	799~831	667~727	1030	M20×40
825	4,020,300	837~869	667~727	1070	M20×40

接続管の外径がオールフィットジョイント適用外径の範囲内であることを確認してください。
接続管の外径は、巻末の管外径一覧表をご参照ください。

オールフィット ジョイント AFJ

異種管継手 / 内外面エポキシ樹脂粉体塗装

オランダジョージフィッシャーWAGA社製

※石綿管・塩ビ管・鋳鉄管・ポリエチレン管・鋼管・ヒューム管など異種管接続用

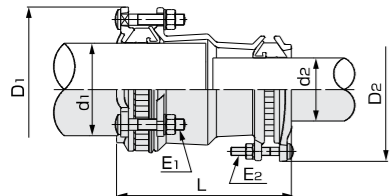
※ポリエチレン管はインナーコアを装着してください。

※石綿管・ヒューム管・FRPM管は抜止金具を外してご使用ください。

※配管状況により防護併用となる場合があります。

3000シリーズ[タイプ3100]

片落ドレサージョイント
抜止付



3000シリーズ
[タイプ3100]

呼び径 (mm)	価 格	寸 法(mm)						
		d ₁ (適用外径)	d ₂ (適用外径)	L	D ₁	D ₂	E ₁ (寸法×本)	E ₂ (寸法×本)
65×50	44,600	63~90	46~71	209~254	191	170	M12×3	M12×3
75×65	51,500	84~105	63~90	223~267	210	191	M12×3	M12×3
100×75	55,100	104~132	84~105	222~270	241	210	M16×3	M12×3
125×100	69,200	132~155	104~132	228~277	270	241	M16×4	M16×3
150×100	77,900	154~192	104~132	286~353	312	241	M16×4	M16×3
150×125	82,900	154~192	132~155	286~346	312	270	M16×4	M16×4
200×150	107,000	192~232	154~192	290~364	371	312	M16×6	M16×4
225×200	144,200	230~268	192~232	349~420	415	371	M20×6	M16×6
250×200	193,700	267~310	192~232	364~443	445	371	M20×6	M16×6
250×225	177,400	267~310	230~268	368~450	445	415	M20×6	M20×6
300×250	231,000	315~356	267~310	405~486	495	445	M20×8	M20×6
350×300	462,400	352~393	315~356	443~527	534	495	M20×8	M20×8
400×300	540,000	392~433	315~356	469~552	574	495	M20×10	M20×8
400×350	541,800	392~433	352~393	472~561	574	534	M20×10	M20×8
425×400	665,700	432~464	392~433	437~520	623	574	M20×10	M20×10
450×400	667,400	450~482	392~433	437~520	641	574	M20×10	M20×10
475×425	980,400	481~513	432~464	483~558	672	623	M20×10	M20×10
500×450	964,700	500~532	450~482	483~558	691	641	M20×10	M20×10
550×500	1,019,400	548~580	500~532	478~553	739	691	M20×12	M20×10
600×550	1,090,800	605~637	548~580	488~563	796	739	M20×14	M20×12
625×600	2,642,500	630~662	605~637	576~644	860	796	M20×14	M20×14
675×600	2,871,700	665~697	605~637	582~650	895	796	M20×14	M20×14
700×600	3,331,500	709~741	605~637	594~662	940	796	M20×16	M20×14

接続管の外径がオールフィットジョイント適用外径の範囲内であることを確認してください。
接続管の外径は、巻末の管外径一覧表をご参照ください。

オールフィット ジョイント AFJ

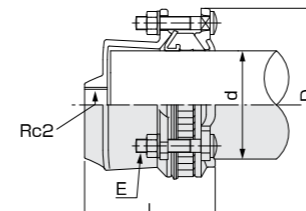


3000シリーズ
[タイプ3200]

3000シリーズ
[タイプ3400]

3000シリーズ[タイプ3200]

管帽
抜止付

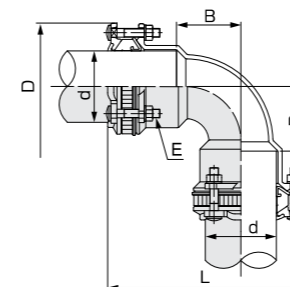


※SUS製プラグ(2)付です。

呼び径 (mm)	価 格	寸 法(mm)			
		d(適用外径)	L	D	E(寸法×本)
50	29,500	46~71	125~147	170	M12×3
65	38,000	63~90	133~156	191	M12×3
75	39,600	84~105	135~157	210	M12×3
100	43,100	104~132	143~169	241	M16×3
125	68,200	132~155	149~172	270	M16×4
150	69,100	154~192	169~206	312	M16×4
200	115,200	192~232	183~220	371	M16×6
225	150,700	230~268	216~254	415	M20×6
250	161,700	267~310	225~268	445	M20×6
300	196,200	315~356	238~276	495	M20×8
400	505,300	392~433	261~303	580	M20×10

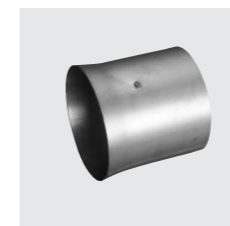
3000シリーズ[タイプ3400]

曲管90°
抜止付



呼び径 (mm)	価 格	寸 法(mm)				
		d(適用外径)	L	B	D	E(寸法×本)
75	57,300	84~105	300~322	100	210	M12×6
100	78,700	104~132	359~385	125	241	M16×6
150	134,200	154~192	441~478	175	312	M16×8

水道配水用ポリエチレン管(JWWA K 144)用インナーコア(オプション)



呼び径(mm)	価 格	面間寸法(mm)
50	6,240	100
75	11,800	120
100	13,500	130
150	17,100	140

※PWA 001規格用インナーコアについては、お問い合わせください。
※呼び径200・250・300のインナーコアについては、お問い合わせください。

接続管の外径がオールフィットジョイント適用外径の範囲内であることを確認してください。
接続管の外径は、巻末の管外径一覧表をご参照ください。

オールフィット ジョイント AFJ

異種管継手／内外面エポキシ樹脂粉体塗装

オールフィットジョイント仕様

呼び径 (mm)	適用外径 (mm)	最小挿入量 (mm)	許容水圧 (MPa)	許容曲げ角 (度)	許容水温 (℃)	フィクサー数量
50	46~71*	84	1.0 (タイプ3200:0.75) (タイプ3400:0.75)	(片側) 4	0~50	16
65	63~90					19
75	84~105					22
100	104~132	90				15
125	132~155					18
150	154~192	110				40
200	192~232					48
225	230~268	125				45
250	267~310	130				53
300	315~356					63
350	352~393		68			
400	392~433	135	74			
425	432~464	160	0.75	(片側) 4	0~50	84
450	450~482					88
475	481~513					93
500	500~532	97				
550	548~580	105				
600	605~637	170				115
625	630~662					58
675	665~697	210				61
700	709~741					65
800	799~831					73
825	837~869		77			

※石綿管・ヒューム管・FRPM管はフィクサー(抜き金具)を外してご使用ください。
 ※ポリエチレン管はインナーコアを装着してください。
 ※曲げ角は、管種、管外径によって制限されることがあります。
 ※タイプ3000呼び径50の適用外径は46~73mmです。

※締付トルクはボルトの仕様により異なります。
 詳しくは製品に同梱されている施工説明書をご確認ください。
 ※タイプ3200(管帽)及びタイプ3400(曲管)の許容水圧は
 全呼び径0.75MPaです。

管外径一覧表

呼び径 (mm)	石綿管(接合部)				塩ビ管	鋼管	ダクタイル 鋳鉄管	鋳鉄管 (FC管)	ポリエチレン管		ヒューム管	FRPM管
	1種	2種	3種	4種					JIS外径	ISO外径		
50	70.0	—	—	—	60.0 (±0.2)	60.5	60.5 (±1.0) ※S50:68.0 (±1.5)	—	60.0 (±0.2)	63.0 (+0.4)	—	—
65	—	—	—	—	76.0 (±0.3)	76.3	—	—	76.0 (±0.25)	75.0 (+0.5)	—	—
75	95.0	—	—	—	89.0 (±0.3)	89.1	93.0 (±1.5)	95.3	89.0 (±0.3)	90.0 (+0.6)	—	—
100	124.0	120.0	118.0	—	114.0 (±0.4)	114.3	118.0 (±1.5)	122.2	114.0 (±0.35)	125.0 (+0.8)	—	—
125	153.0	147.0	144.0	—	140.0 (±0.5)	139.8	—	149.2	140.0 (±0.4)	160.0 (+1.0)	—	—
150	182.0	174.0	170.0	—	165.0 (±0.5)	165.2	169.0 (±1.5)	175.4	165.0 (±0.5)	180.0 (+1.1)	202.0	—
200	242.0	230.0	226.0	222.0	216.0 (±0.7)	216.3	220.0 (±1.5)	229.4	216.0 (±0.65)	250.0 (+1.5)	254.0	217.0
225	—	—	—	—	—	241.8	—	—	—	—	—	—
250	296.0 302.0	288.0	281.0	274.0	267.0 (±0.9)	267.4	271.6 (±1.5)	282.6	267.0 (±2.7)	315.0 (+1.9)	306.0	268.0
300	352.0 360.0	344.0	336.0	328.0	318.0 (±1.0)	318.5	322.8 (+2, -3)	335.8	318.0 (±3.2)	355.0 (+2.2)	360.0	319.0
350	410.0 420.0	400.0	391.0	382.0	370.0 (±1.2)	355.6	374.0 (+2, -3)	388.9	370.0 (±3.7)	400.0	414.0	370.0
400	470.0 480.0	458.0	446.0	436.0	420.0 (±1.3)	406.4	425.6 (+2, -3)	442.1	420.0 (±4.2)	450.0	470.0	421.0
450	528.0 538.0	514.0	502.0	490.0	470.0 (±1.5)	457.2	476.8 (+2, -3)	495.3	—	500.0	526.0	472.0
500	586.0 596.0	570.0	557.0	544.0	520.0 (±1.6)	508.0	528.0 (+2, -3)	548.5	—	560.0	584.0	523.0
550	—	—	—	—	—	—	—	601.7	—	630.0	—	—
600	704.0 714.0	684.0	668.0	652.0	630.0 (±3.2)	609.6	630.8 (+2, -3)	654.1	—	710.0	700.0	627.0
700	—	798.0	778.0	760.0	732.0 (±3.7)	711.2	733.0 (+2, -3)	733.4	—	800.0	816.0	731.0
800	—	912.0	888.0	868.0	835.0 (±4.2)	812.8	836.0 (+2, -3)	843.6	—	900.0	932.0	835.0

※石綿管1種の下段の数字は旧規格

※下段()内は寸法公差

※石綿管切管部の外径標準寸法は呼び径100以下(+5, -1)、呼び径125以上(+10, -1)

※ダクタイル鋳鉄管 呼び径50の下段はJDPA G 1052 S50形ダクタイル鋳鉄管

オールフィットジョイントをご使用の際は、接続管の外径が適用外径の
 範囲内であることを確認してください。
 オールフィットジョイントの適用外径は、P40~P42をご参照ください。