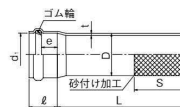


上流用マンホール継手

MR



サイズ	コード	価格	梱包	備考	D	L	d1(最小)	e(最小)	t	S(参考)	ℓ
100	5 273680 -	4,700	4	㊦	114±0.4	500±15	114.5	42	3.1+0.8	200	135±5
125	5 273681 -	7,000	3	㊦	140±0.5	500±15	140.6	44	4.1+0.8	200	145±5
150	5 273682 -	8,400	4	㊦	165±0.5	500±15	165.7	53	5.1+0.8	200	110±10
200	5 273683 -	11,100	2	㊦	216±0.7	500±15	216.9	54	6.5+1.0	250	135±10
250	5 273684 -	16,500	1	㊦	267±0.9	500±15	268.1	59	7.8+1.2	250	155±10
300	5 273685 -	28,900	1	㊦	318±1.0	500±15	319.3	62	9.2+1.4	250	175±10
350	5 273476 -	41,000	1	㊦	370±1.2	500±15	371.5	67	10.5+1.4	250	230±10
400	5 273477 -	55,000	1	㊦	420±1.3	500±15	421.7	72	11.8+1.6	300	250±10
450	5 273478 -	66,900	1	㊦	470±1.5	500±15	471.9	77	13.2+1.8	300	275±10
500	5 273479 -	91,700	1	㊦	520±1.6	500±15	522.1	82	14.6+2.0	300	295±10
600	5 273480 -	140,900	1	㊦	630±3.2	500±15	633.8	93	17.8+2.8	350	345±10

上流用マンホール継手

MR-VP



サイズ	コード	価格	梱包	備考	D	L	d1(最小)	e(最小)	t	S(参考)	ℓ
150	5 273481 -	13,200	4	㊦	165±0.5	500±15	165.7	53	8.9+1.4	200	110±10
200	5 273482 -	17,300	2	㊦	216±0.7	500±15	216.9	54	10.3+1.4	250	135±10
250	5 273483 -	26,000	1	㊦	267±0.9	500±15	268.1	59	12.7+1.8	250	155±10

下流用マンホール継手

MSA



サイズ	コード	価格	梱包	備考	D	L	b(参考)	t	S(参考)	ℓ1(参考)
200	5 273540 -	6,800	4	㊦	216±0.7	500	13	6.5+1.0	250	135
250	5 273541 -	9,800	1	㊦	267±0.9	500	16	7.8+1.2	250	155
300	5 273576 -	23,700	1	㊦	318±1.0	750	18	9.2+1.4	250	175
350	5 273577 -	30,800	1	㊦	370±1.2	750	21	10.5+1.4	250	230
400	5 273544 -	34,100	1	㊦	420±1.3	1,000	24	11.8+1.6	300	250
450	5 273545 -	42,800	1	㊦	470±1.5	1,000	26	13.2+1.8	300	275
500	5 273546 -	52,300	1	㊦	520±1.6	1,000	29	14.6+2.0	300	295
600	5 273549 -	80,600	1	㊦	630±3.2	1,000	36	17.8+2.8	350	345

※ます取付継手(サイズ100~150)は、[MSB](P.387)参照

下流用マンホール継手

MSA-VP



サイズ	コード	価格	梱包	備考	D	L	b(参考)	t	S(参考)	ℓ1
150	5 273487 -	7,900	5		165±0.4	500±15	10	8.9+1.4	200	110
200	5 273488 -	10,400	4		216±0.7	500±15	13	10.3+1.4	250	135
250	5 273489 -	15,300	1	㊦	267±0.9	500±15	16	12.7+1.8	250	155

㊦マークは受注生産品です。
㊦：日本下水道協会規格対象品

寸法単位：mm

マンホール継手

本管用曲管

加管用継手

枝付本管

強化ビニール管用
支管

強化ガラス管
兼合管用支管

ヒューム管・陶管
用支管

ホック式カバレー
用支管

曲管

本管・取付管用継手・
キャップ

下流用継手・
キャップ

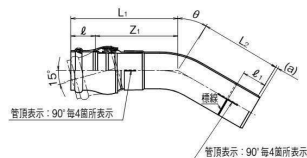
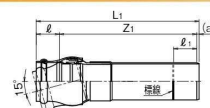
マス補修工法

リフ付兼用継手・
継手

リフ付兼用支管

本管用【なめらか自在】曲管

θB-SRA DQ



θ	サイズ	コード	価格	梱包	Z1	L1	L2	φ	φ1	a
0B	150	5 296554 -	22,200	1	600±15	720	—	110±5	110	10
15B		5 296546 -	25,000		330±15	440	330±10			
30B		5 296547 -	26,400		370±15	480	370±10			
0B	200	5 296555 -	36,800	1	800±15	948	—	135±5	135	13
15B		5 296548 -	43,400		440±15	575	440±10			
30B		5 296549 -	47,000		510±15	645	510±10			

Point 1

自走カメラによる管路検査が可能



Point 2

流れなめらか、施工もなめらか。



- 優れた施工性
15°の自在角度を持ち、管接合後の角度調整が簡単に入ります。
- 内面平滑性
15°振ったときも汚水溜まりは、ゴム継手管接合部とはほぼ同等です。

Point 3

管頂および交点の確認ができる標線付き



製品に管頂・交点を示す標線を記載。確実な施工ができます。
※0°には管頂・交点の標線はありません。

使用例

コスト削減

従来の工法は、マンホールを掘削し、管を敷設する必要がある。本製品は、マンホールを掘削せずに、管を敷設できる。土工量の削減に貢献します。

曲点での使用（障害物回避など）

マンホールが設置できない箇所でも柔軟に対応できます。



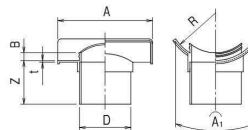
寸法単位：mm

ヒューム管・陶管用副管用 90°支管

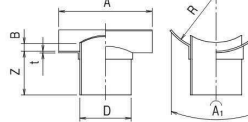
VS-H



射出成形品 (200-150)



二次成形品

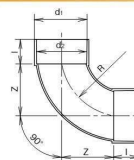


サイズ	コード	価格	梱包	備考	D	Z	A(最小)	A1	B(最大)	R(標準)	t(最小)
150-100	5 274480 -	4,700	6		114±0.4	120±10	300	300	23	108	5
200-150	5 274484 -	6,100	4	㊦	165±0.5	140±10	300	300	23	127	5
250-150	5 296134 -	6,100	4	㊦	165±0.5	140±10	300	300	26	153	5
250-200	5 274488 -	7,600	2	㊦	216±0.7	160±10	300	300	23	153	5
300-150	5 274491 -	6,100	4	㊦	165±0.5	140±10	300	300	28	180	5
300-200	5 274492 -	7,600	2	㊦	216±0.7	160±10	300	300	23	180	5
350-150	5 274496 -	6,700	4	㊦	165±0.5	140±10	300	300	30	207	5
350-200	5 274497 -	8,400	2	㊦	216±0.7	160±10	300	300	30	207	5
400-150	5 274502 -	6,700	4	㊦	165±0.5	140±10	300	300	30	235	5
400-200	5 274503 -	8,400	2	㊦	216±0.7	160±10	300	300	30	235	5
450-150	5 274509 -	6,700	4	㊦	165±0.5	140±10	300	300	30	263	5
450-200	5 274510 -	8,400	2	㊦	216±0.7	160±10	300	300	30	263	5
500-150	5 274516 -	6,700	4	㊦	165±0.5	140±10	300	300	40	292	5
500-200	5 274517 -	8,400	2	㊦	216±0.7	160±10	300	300	40	292	5
600-150	5 274523 -	6,700	4	㊦	165±0.5	140±10	300	300	40	350	5
600-200	5 274524 -	8,400	2	㊦	216±0.7	160±10	300	300	40	350	5
700~900-200	5 274800 -	8,400	2	㊦	216±0.7	160±10	300	300	40	408	5
1000~1350-200	5 274801 -	8,400	2	㊦	216±0.7	160±10	300	300	40	582	5
1500以上-200	5 274802 -	8,400	2	㊦	216±0.7	160±10	300	300	40	862	5

●日本下水道協会略号:HS

90°曲管

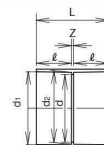
90ST



サイズ	コード	価格	梱包	備考	Z	l	d1	d2	R
100	5 273080 -	2,210	13	㊦	128	50±5	114.8±0.4	113.2±0.4	128
150	5 273082 -	5,700	4	㊦	170	80±5	166.1±0.5	163.9±0.5	170
200	5 273088 -	12,100	2	㊦	196	115±10	217.4±0.6	214.6±0.6	196

接着受口カラー

WTB



サイズ	コード	価格	梱包	備考	d1	d2	d(参考)	l	Z	L
100	5 273460 -	770	48	㊦	114.8±0.4	113.2±0.4	107	50±5	5±2	105±10
125	5 273461 -	1,700	21	㊦	140.9±0.4	139.1±0.4	131	65±5	5±2	135±10
150	5 273462 -	2,900	12	㊦	166.1±0.5	163.9±0.5	154	80±5	5±2	165±10
200	5 273463 -	3,700	4	㊦	217.4±0.6	214.6±0.6	202	105±10	5±2	215+10/-0
250	5 273600 -	7,300	4	㊦	268.6±0.6	265.4±0.6	250	125±10	6±1	256+10/-0
300	5 273470 -	12,000	2	㊦	319.8±0.7	316.2±0.7	298	142±10	6±1	290+10/-0

㊦マークは受注生産品です。
㊦：日本下水道協会規格対象品

寸法単位：mm

マンホール継手

本管用曲管

副管用継手

枝付本管

強化ビニール管用
支管強化ガラス管
兼合管用支管ヒューム管・陶管用
支管ホックスカリバー用
支管

曲管

本管・取付管用継手・
キャップ下管取付管用継手・
キャップ

管束補修工法

リフ付管用継手・
継手

リフ付管用支管

副管用継手

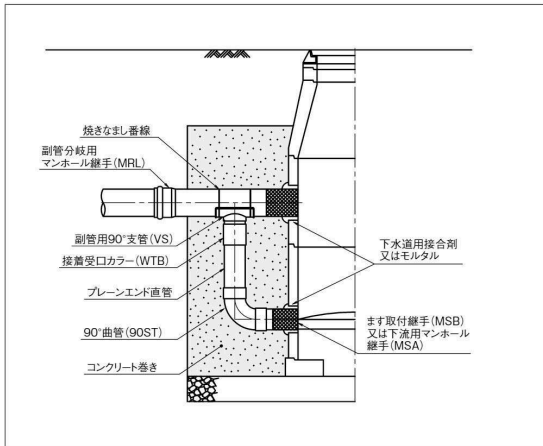
分岐付副管用マンホール継手

●副管の設置について●

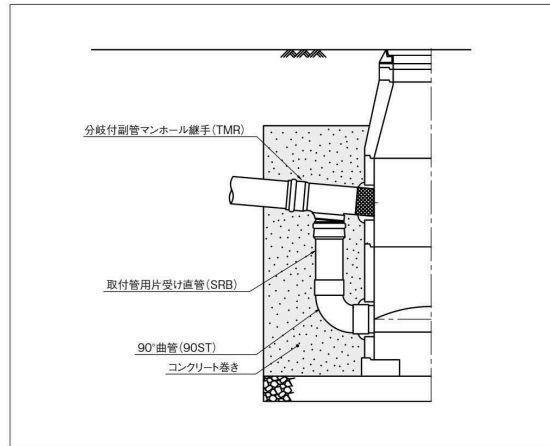
■副管の設置

マンホールに副管を設置する場合は、副管分岐用マンホール継手 (MRL) に副管用90°支管 (VS) を下向きに接合し、接着受口カラー (WTB)、ブレンエンド直管、90°曲管 (90ST) 及び砂付け短管 (MSA) を接合します。副管はコンクリートを巻き立てて保護してください。

外副管標準配管例

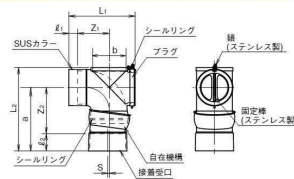


分岐付副管マンホール継手標準配管例 (TMR)



塩化ビニル管用内副管マンホール継手

ITF-S (流出受口)



サイズ	コード	価格	梱包	φ1	Z1	Z2	φ2	a	b	S(参考)	L1(参考)	L2(参考)
150-100S	5 274258	44,000	1	40±2	147±5	280±10	50±2	330	154	29	305	420
150-125S	5 274260	44,000	1	40±2	147±5	255±10	65±5	320	154	17	305	410
150-150S	5 274261	44,000	1	40±2	147±5	215±10	80±5	295	154	7	305	385
200-150S	5 274263	55,700	1	50±2	190±5	330±10	80±5	410	202	30	385	530
200-200S	5 274265	55,700	1	50±2	190±5	275±10	115±5	390	202	10	385	510

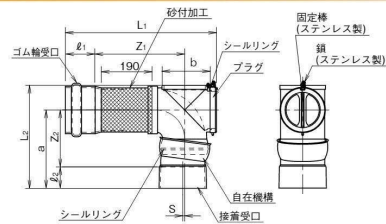
●SUSカラー専用接着剤付

SUSカラー専用接着剤付

- 15°の急こう配に対応
- ゴム製可とうマンホール継手に対応
- ANジョイントもご使用になれますが、ANジョイントの屈曲角度は11度です。

塩化ビニル管用内副管マンホール継手

ITF-R (流出受口)



サイズ	コード	価格	梱包	φ1	Z1	Z2	φ2	a	b	S(参考)	L1(参考)	L2(参考)
150-100S	5 274259	44,000	1	110±5	335±5	280±10	50±2	330	154	29	565	430
150-125S	5 274267	44,000	1	110±5	335±5	255±10	65±5	320	154	17	565	420
150-150S	5 274268	44,000	1	110±5	335±5	215±10	80±5	295	154	7	565	395
200-150S	5 274270	55,700	1	135±10	375±5	330±10	80±5	410	202	30	660	540
200-200S	5 274272	55,700	1	135±10	375±5	275±10	115±5	390	202	10	660	515

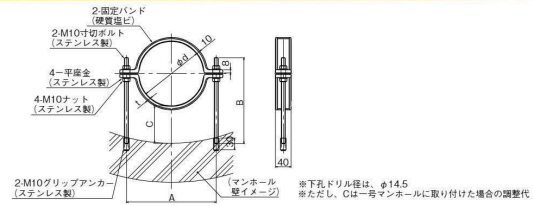
●15°の急こう配に対応

寸法単位 : mm

分岐付副管用マンホール継手

内副管固定バンド

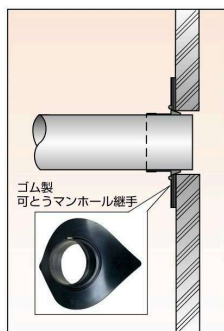
FB



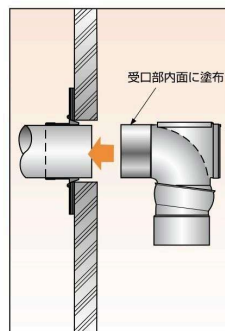
サイズ	コード	価格	梱包	d(参考)	A(参考)	B	t	C(参考)
100	5 286510 -	7,500	6	114	175	180	9	10~90
125	5 286511 -	7,700	6	140	200	190	9	10~90
150	5 286512 -	7,900	6	165	230	220	10	10~110
200	5 286513 -	8,500	6	216	280	240	11	10~110

●ボルト・ナット・アンカーはSUS304製です

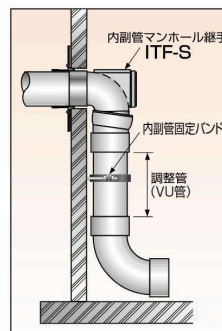
●ITF-Sの施工手順●



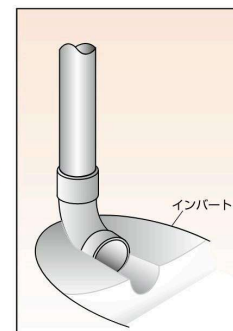
マンホールを削孔し、ANジョイントに長さ調整した本管を接続します。



専用接着剤をSUSカラー内面に均等に塗布します。

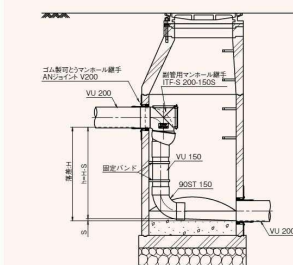


内副管にVU管と90°曲管を取付けます。なお、VU管はマンホールのインパート高さに合うように調節します。

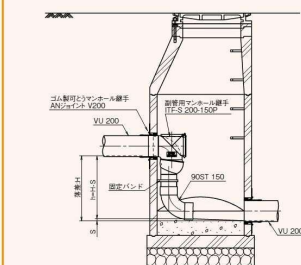


インパートを曲管に合わせて仕上げます。

ITF-S 200-150S (650<h)

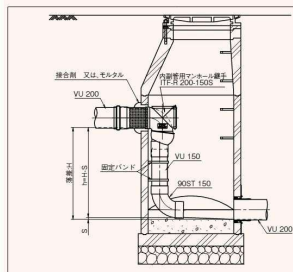


ITF-S 200-150P (550≤h≤650)

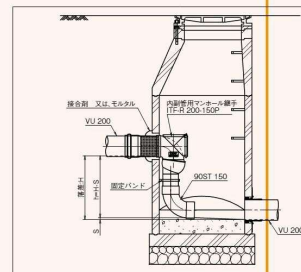


※ITF-S/ITF-Rのプラグを抜くと上部側は解放されます。

ITF-R 200-150S (650<h)



ITF-R 200-150P (550≤h≤650)



寸法単位：mm

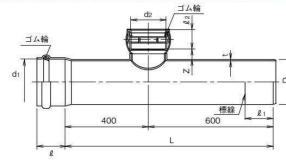
- マンホール継手
- 本管用曲管
- 副管用継手
- 枝付本管
- 強化ビニル管用支管
- 強化ガラス管用継手
- ヒュード管・陶管用支管
- ホック式カバー用支管
- 曲管
- 本管・取付管用継手・キャップ
- 下水道用継手・取付管用継手・キャップ
- 寸法補修工法
- リフ付管用継手
- リフ付管用支管

枝付本管

枝付本管

90°自在受口枝付本管

SR-TF



サイズ	コード	価格	梱包	D	Z	L	d1	d2	t	ℓ	ℓ1	ℓ2
150-100	5 274690 -	17,200	1	165±0.5	50±15	1,000±15	165.7	115.0	5.1+0.8	110±10	110	65±5
200-100	5 274691 -	20,300	1	216±0.7	50±15	1,000±15	216.9	115.0	6.5+1.0	135±10	135	65±5
200-150	5 274693 -	22,500	1	216±0.7	55±15	1,000±15	216.9	166.0	6.5+1.0	135±10	135	95±5



寸法単位：mm

マンホール継手

本管用曲管

副管用継手

枝付本管

強化ビニル管用
支管

強化ガラスファイ
バー管用支管

ヒューム管・陶管
支管

ホックスカリバー用
支管

曲管

本管・取付管継手・
キャップ

下水道用継手・
キャップ

ビス挿入工法

リブ付管用曲管・
継手

リブ付管用支管

マンホール継手

本管用曲管

副管用継手

投付本管

塩化ビニル管用
支管

強化ガラスファイ
バー管用支管

ヒューム管・陶管
用支管

ホウソウスリット用
支管

曲管

本管・副管用継手・
キャップ

下水道用継手・
キャップ

穴工補修工法

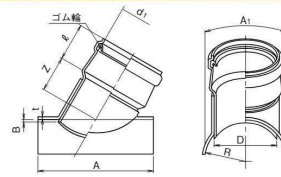
UP管用曲管・
継手

UP付管用支管

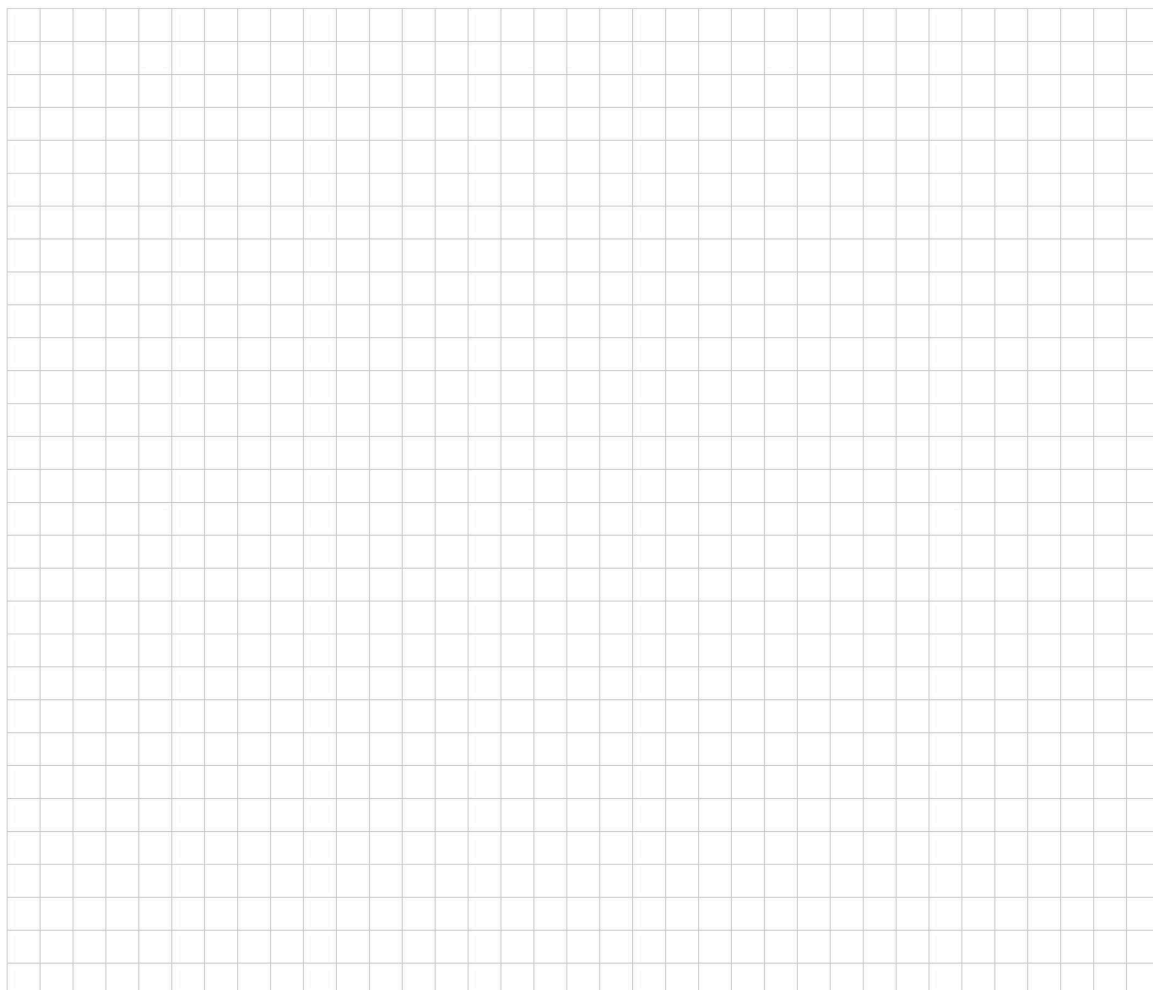
塩化ビニル管用管軸60°支管

K60SVR

〈旧略号:60SVR〉



サイズ	コード	価格	梱包	備考	D	Z	d1(最小)	A(最小)	A1(最小)	B(最大)	R(標準)	t(最小)	ℓ
150-100	5 273270 -	6,900	11	㊦	114	80±15	115.0	230	230	5.1	82.5	4	82±5
150-125	5 273271 -	8,000	6	●	140	85±15	141.0	230	230	5.1	82.5	4	92±5
200-100	5 273272 -	6,900	6	㊦	114	80±15	115.0	300	300	6.5	108	4	82±5
200-150	5 273200 -	9,500	4	㊦	165	95±15	166.0	300	300	6.5	108	4	102±5
250-100	5 273274 -	6,900	6	㊦	114	80±15	115.0	300	300	7.8	133.5	4	82±5
250-150	5 273201 -	9,500	4	㊦	165	95±15	166.0	300	300	7.8	133.5	4	102±5
250-200	5 273276 -	12,400	2	㊦	216	110±15	218.0	300	300	7.8	133.5	4	117±5
300-100	5 273277 -	6,900	6	㊦	114	80±15	115.0	300	300	9.2	159	4	82±5
300-150	5 273202 -	9,500	4	㊦	165	95±15	166.0	300	300	9.2	159	5	102±5
300-200	5 273279 -	12,400	2	㊦	216	110±15	218.0	300	300	9.2	159	4	117±5
350-150	5 273282 -	10,400	4	㊦	165	95±15	166.0	300	300	10.5	185	4	100±5
350-200	5 273283 -	13,700	2	㊦	216	110±15	218.0	300	300	10.5	185	4	117±5
400-150	5 273286 -	10,400	4	㊦	165	95±15	166.0	300	300	11.8	210	5	100±5
400-200	5 273287 -	13,700	2	㊦	216	110±15	218.0	300	300	11.8	210	5	117±5

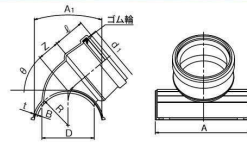


㊦：日本下水道協会規格対象品
●：AS規格対象品

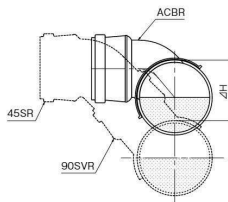
寸法単位：mm

塩化ビニル管用コンパクト支管

ACBR



サイズ	コード	価格	梱包	D	Z	d1	ℓ	A(最小)	A1(最小)	B(最大)	R(標準)	θ	t(最小)
150-100	5 286610 -	6,000	6	114	48±2	115.0	82±2	230	230	5.1	82.5	44°	5
150-125	5 286611 -	7,000	4	140	77±2	141.0	92±2	230	230	5.1	82.5	58°	5
200-100	5 286612 -	6,000	6	114	41±2	115.0	82±2	300	300	6.5	108	32°	5
200-125	5 286613 -	7,000	4	140	65±2	141.0	92±2	300	300	6.5	108	41°	5
200-150	5 286614 -	8,100	4	165	70±2	166.0	100±2	300	300	6.5	108	50°	5
250-150	5 286617 -	8,100	4	165	61±2	166.0	100±2	300	300	7.8	133.5	38°	5



サイズ	ΔH
150-100	149
150-125	216
200-100	94
200-125	147
200-150	177
250-150	148

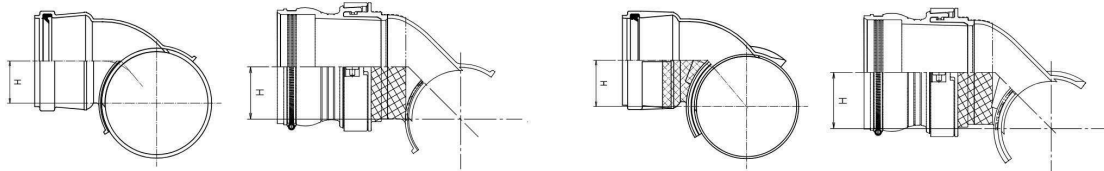


ACBRを用いることにより、ΔH分本管を浅く埋没できます。

コンパクト支管の最小落差 (H)

単位: mm

サイズ	VU管用 H寸法					リップ付管用 H寸法				
	ACBR	ACBF	ACBK	CSV-D	CSVK-D	RP-ACBR	RP-ACBF	RP-ACBK	RP-CSV-D	RP-CSVK-D
150-100	58	58	58	-	-	64	64	64	-	-
150-125	70	-	-	-	-	-	-	-	-	-
200-100	58	58	58	-	-	64	64	64	-	-
200-125	71	-	-	-	-	-	-	-	-	-
200-150	83	83	83	-	-	92	92	92	-	-
250-150	83	83	83	-	-	-	-	-	-	-
150-150	-	-	-	83	83	-	-	-	90	90
200-200	-	-	-	-	110	-	-	-	166	-



寸法単位: mm

マンホール継手

本管用曲管

加管用継手

枝付本管

塩化ビニル管用
支管

強化ガラス繊維
複合管用支管

ヒューム管・陶管
用支管

ホックスカバー
用支管

曲管

本管・取付管用継手・
キャップ

下水道用継手・
キャップ

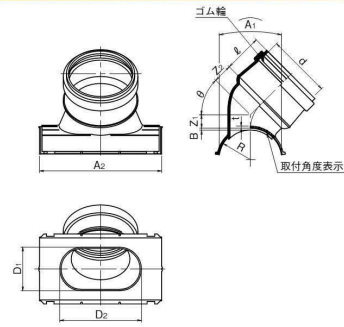
穴挿挿入工法
用支管

リップ付管用継手・
継手

リップ付管用支管

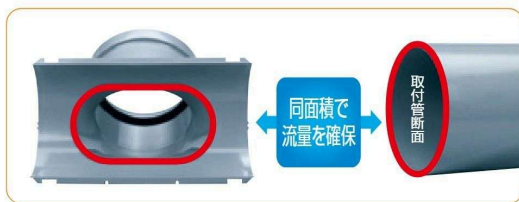
塩化ビニル管用コンパクト同径支管

CSV-R-D



サイズ	コード	価格	梱包	d(最小)	ℓ	D1	D2	R(標準)	Z1	Z2	A1(最小)	A2(標準)	B(最大)	θ	t(最小)
150-150	5 286640 -	8,100	4	166	100±2	114	214	82.5	35±2	50±2	230	320	5.1	45°	5
200-200	5 286641 -	10,700	2	218	117±2	165	265	108	35±2	65±2	300	400	6.5	50°	5

●適用ホールソー 150-150:下水支管100用ホールソー、200-200:下水支管150用ホールソー
●最小落差は「ACBR」(P.355)の資料「コンパクト支管の最小落差」参照



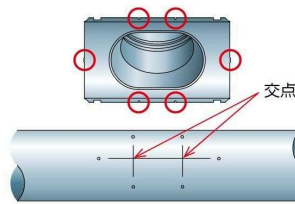
●コンパクト同径支管 せん孔の施工手順●

使用する工具

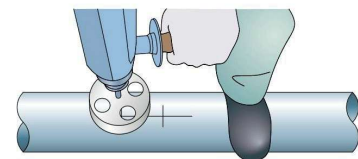
●ホールソー

サイズ	下水支管用ホールソー	
	外径	適用
150-150	φ120	100用ホールソー
200-200	φ170	150用ホールソー

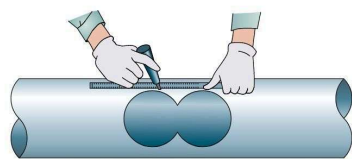
- ドリル
- ハンドグラインダー
- マジック



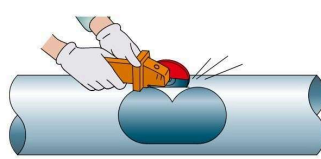
1 仮置きし、スカートのアイマーク(六ヶ所)位置にマジックで印を入れ、図のように結びます。



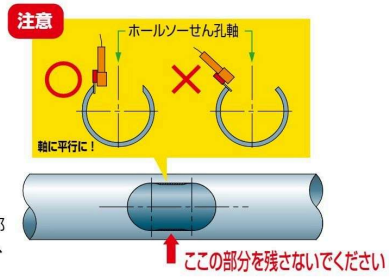
2 ①の交点がホールソーのセンターです。サイズにあったホールソーで2ヶ所孔を開けます。



3 2つの孔に接する直線をマジックで描けます。



4 右記の点に注意し、③で描いた直線部分をハンドグラインダーで切り落とし、仕上げてください。

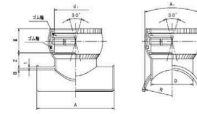


塩化ビニル管用90°自在支管

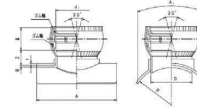
90SVR-F



射出成形品 (150-100・200-100・200-150・250-150・300-150)



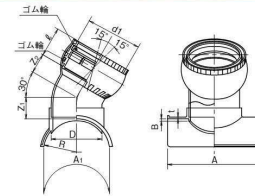
二次成形品



サイズ	コード	価格	梱包	備考	D	R(標準)	Z	t(最小)	B(最大)	d1(最小)	ℓ	A(最小)	A1(最小)
150-100	5 286575 -	8,600	6		114	82.5	45±5	5	5.1	115.0	65±5	230	230
150-125	5 296035 -	9,900	4		140	82.5	50±15	5	5.1	141.0	75±5	230	230
200-100	5 286576 -	8,600	6	㊦	114	108.0	45±5	5	6.5	115.0	65±5	300	300
200-125	5 296036 -	9,900	4	㊦	140	108.0	50±15	5	6.5	141.0	75±5	300	300
200-150	5 286506 -	11,500	4	㊦	165	108.0	60±5	5	6.5	166.0	95±5	300	300
250-100	5 296027 -	8,600	6	㊦	114	133.5	45±15	5	7.8	115.0	65±5	300	300
250-125	5 296037 -	9,900	4	㊦	140	133.5	50±15	5	7.8	141.0	75±5	300	300
250-150	5 286507 -	11,500	4	㊦	165	133.5	60±5	5	7.8	166.0	95±5	300	300
250-200	5 296017 -	17,600	2	㊦	216	133.5	90±15	5	7.8	217.0	117±5	300	300
300-100	5 296028 -	8,600	6	㊦	114	159.0	45±15	5	9.2	115.0	65±5	300	300
300-125	5 296038 -	9,900	4	㊦	140	159.0	50±15	5	9.2	141.0	75±5	300	300
300-150	5 296008 -	11,500	4	㊦	165	159.0	50±15	5	9.2	166.0	95±5	300	300
300-200	5 296018 -	17,600	2	㊦	216	159.0	90±15	5	9.2	217.0	117±5	300	300
350-150	5 296009 -	12,500	4	㊦	165	185.0	50±15	5	10.5	166.0	95±5	300	300
350-200	5 296019 -	19,200	2	㊦	216	185.0	90±15	5	10.5	217.0	117±5	300	300
400-100	5 296030 -	9,500	6	㊦	114	210.0	45±15	5	11.8	115.0	65±5	300	300
400-150	5 296010 -	12,500	4	㊦	165	210.0	50±15	5	11.8	166.0	95±5	300	300
400-200	5 296020 -	19,200	2	㊦	216	210.0	90±15	5	11.8	217.0	117±5	300	300
450-150	5 296011 -	12,500	4	㊦	165	235.0	50±15	5	13.2	166.0	95±5	300	300
450-200	5 296021 -	19,200	2	㊦	216	235.0	90±15	5	13.2	217.0	117±5	300	300
500-150	5 296012 -	12,500	4	㊦	165	260.0	50±15	5	14.6	166.0	95±5	300	300
500-200	5 296022 -	19,200	2	㊦	216	260.0	90±15	5	14.6	217.0	117±5	300	300
600-150	5 296013 -	12,500	4	㊦	165	315.0	50±15	5	17.8	166.0	95±5	300	300
600-200	5 296023 -	19,200	2	㊦	216	315.0	90±15	5	17.8	217.0	117±5	300	300

塩化ビニル管用60°自在曲管支管

60SVR-F



サイズ	コード	価格	梱包	D	R(標準)	Z1	Z2	t(最小)	d1(最小)	ℓ	A(最小)	B(最大)
150-100	5 296398 -	9,000	6	114	82.5	55±15	45±5	5	115.0	65±2	230	5.1
200-150	5 296472 -	11,800	2	165	108.0	70±15	65±5	5	166.0	95±2	300	6.5
250-150	5 296475 -	11,800	2	165	133.5	70±15	65±5	5	166.0	95±2	300	7.8
300-150	5 296479 -	11,800	2	165	159.0	70±15	65±5	5	166.0	95±2	300	9.2

㊦マークは受注生産品です。
㊦：日本下水道協会規格対象品

寸法単位：mm

マンホール継手

本管用曲管

副管用継手

枝付本管

塩化ビニル管用
支管

強化ガラス繊維
複合用支管

ヒューム管・陶管
用支管

ホック式カバード
用支管

曲管

本管・取付管用継手・
キャップ

下水道用継手・
キャップ

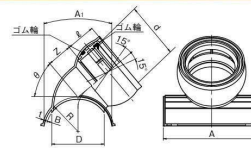
マンホール
継手

マンホール
継手

マンホール
継手

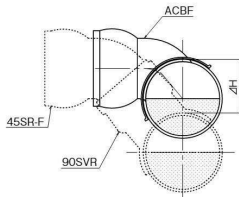
塩化ビニル管用コンパクト自在支管

ACBF



サイズ	コード	価格	梱包	D	R(標準)	Z	t(最小)	B(最大)	A(最小)	A1(最小)	d(最小)	ℓ	θ
150-100	5 286620 -	8,100	6	114	82.5	53±2	5	5.1	230	230	115.0	65±2	44°
200-100	5 286622 -	8,100	6	114	108	46±2	5	6.5	300	300	115.0	65±2	32°
200-150	5 286624 -	10,900	4	165	108	80±2	5	6.5	300	300	166.0	95±2	50°
250-150	5 286627 -	10,900	4	165	133.5	71±2	5	7.8	300	300	166.0	95±2	38°

●最小落差は「ACBR」(P.355)の資料「コンパクト支管の最小落差」参照

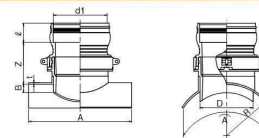


サイズ	∠H
150-100	116
200-100	88
200-150	127
250-150	130

ACBFを用いることにより、∠H分本管を浅く埋設できます。

塩化ビニル管用ゴム製受口可とう支管

90SVR-K



サイズ	コード	価格	梱包	備考	R(標準)	B(最大)	d1(最小)	ℓ	D	Z	A(最小)	t(最小)
150-100	5 274040 -	15,100	2		82.5	5.1	114.0	60.0±2	114	130±15	300	5
200-100	5 274041 -	15,100	2		108.0	6.5	114.0	60.0±2	114	130±15	300	5
200-150	5 274160 -	16,700	2		108.0	6.5	165.0	60.0±2	165	130±15	300	5
250-100	5 274042 -	15,100	2		133.5	7.8	114.0	60.0±2	114	130±15	300	5
250-150	5 274161 -	16,700	2		133.5	7.8	165.0	60.0±2	165	130±15	300	5
250-200	5 274060 -	26,600	1		133.5	7.8	216.0	73.5±2	216	163.5±15	300	5
300-100	5 274043 -	15,100	2		159.0	9.2	114.0	60.0±2	114	130±15	300	5
300-150	5 274162 -	16,700	2		159.0	9.2	165.0	60.0±2	165	130±15	300	5
300-200	5 274061 -	26,600	1		159.0	9.2	216.0	73.5±2	216	163.5±15	300	5
350-100	5 274044 -	15,100	2	Ⓜ	185.0	10.5	114.0	60.0±2	114	130±15	300	5
350-150	5 274163 -	16,700	2		185.0	10.5	165.0	60.0±2	165	130±15	300	5
350-200	5 274062 -	26,600	1		185.0	10.5	216.0	73.5±2	216	163.5±15	300	5
400-100	5 274045 -	15,100	2	Ⓜ	210.0	11.8	114.0	60.0±2	114	130±15	300	5
400-150	5 274164 -	16,700	2		210.0	11.8	165.0	60.0±2	165	130±15	300	5
400-200	5 274063 -	26,600	1		210.0	11.8	216.0	73.5±2	216	163.5±15	300	5
450-100	5 274046 -	15,100	2	Ⓜ	235.0	13.2	114.0	60.0±2	114	130±15	300	5
450-150	5 274165 -	16,700	2		235.0	13.2	165.0	60.0±2	165	130±15	300	5
450-200	5 274064 -	26,600	1		235.0	13.2	216.0	73.5±2	216	163.5±15	300	5
500-100	5 274047 -	15,100	2	Ⓜ	260.0	14.6	114.0	60.0±2	114	130±15	300	5
500-150	5 274166 -	16,700	2		260.0	14.6	165.0	60.0±2	165	130±15	300	5
500-200	5 274065 -	26,600	1		260.0	14.6	216.0	73.5±2	216	163.5±15	300	5
600-100	5 274048 -	15,100	2	Ⓜ	315.0	17.8	114.0	60.0±2	114	130±15	300	5
600-150	5 274167 -	16,700	2		315.0	17.8	165.0	60.0±2	165	130±15	300	5
600-200	5 274066 -	26,600	1	Ⓜ	315.0	17.8	216.0	73.5±2	216	163.5±15	300	5

Ⓜマークは受注生産品です。

寸法単位：mm

- マンホール継手
- 本管用曲管
- 加管用継手
- 枝付本管
- 塩化ビニル管用
支管
- 強化ガラス繊維
複合管用支管
- ヒーロー管・陶管
用支管
- ホックカクバー用
支管
- 曲管
- 本管・取付管用継手・
キャップ
- 下水道用継手・
キャップ
- マニホック工法
- リフテ管用継手・
継手
- リフテ管用支管

マンホール継手

本管用曲管

副管用継手

投付本管

塩化ビニル管用
支管

強化ガラス繊維
複合管用支管

ヒューズ管・副管用
支管

ホック式カニューレ
用支管

曲管

本管・副管用継手
・取付用継手

下水道用継手
・取付用継手

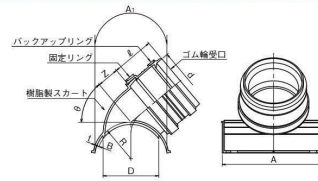
マンホール
取付用継手

マンホール
取付用継手

マンホール
取付用継手

塩化ビニル管用コンパクト可とう支管

ACBK

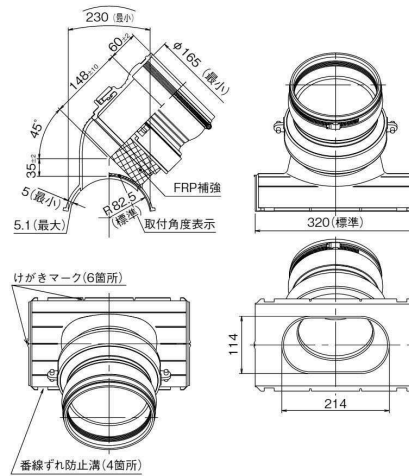


サイズ	コード	価格	梱包	d	ℓ	D	R(標準)	Z	A(最小)	A1(最小)	B(最大)	θ	t(最小)
150-100	5 286630 -	15,800	6	119	95±2	114	82.5	47±2	230	230	5.1	44°	5
200-100	5 286632 -	15,800	6	119	95±2	114	108	40±2	300	300	6.5	32°	5
200-150	5 286634 -	16,200	4	170	125±2	165	108	66±2	300	300	6.5	50°	5
250-150	5 286637 -	16,200	4	170	125±2	165	133.5	57±2	300	300	7.8	38°	5

●最小落差は「ACBR」(P.355)の資料「コンパクト支管の最小落差」参照

塩化ビニル管用コンパクト同径可とう支管

CSVK-D



サイズ	コード	価格	梱包
150-150	5 286638 -	46,900	1

●適用ホールソー 150-150: 下水支管100用ホールソー

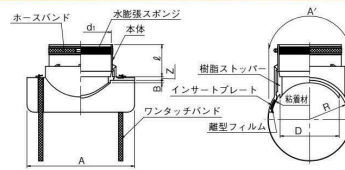
●最小落差は「ACBR」(P.355)の資料「コンパクト支管の最小落差」参照



寸法単位：mm

塩化ビニル管用ゴム製可とう支管

90RVR



サイズ	コード	価格	梱包	d1	D	φ	R	Z	A	A'	B
150-100	5 285201 -	13,400	4	118±0.9	114±0.4	90	83.5	10	249	242	5.1
200-100	5 285202 -	14,000	4	118±0.9	114±0.4	90	109.0	10	249	234	6.5
200-150	5 285203 -	15,800	4	169±0.9	165±0.5	90	109.0	10	300	300	6.5
250-150	5 285204 -	15,800	4	169±0.9	165±0.5	90	134.0	10	300	300	7.8

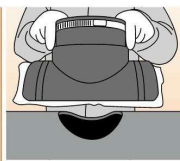
●ワンタッチバンド(SUS製)付

● 90RVR の施工手順 ●



1 せん孔する

ホールソーでせん孔し、バリなどを取り除いてください。



2 90RVR をセット

接合部をウエスできれいに拭いた後、せん孔位置に合わせて支管をセットしてください。



3 位置固定

保護フィルム分割部より30～50mm保護フィルムをはがし、その部分のブチル粘着剤を本管に押し当て圧着します。



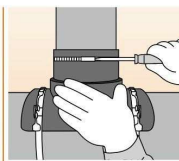
4 圧着

圧着部を手で押しながらか保護フィルムをはがしていきます。



5 ワンタッチバンド 締め付け

ワンタッチバンドをセットし、レバーを押しロックします。



6 ステンレスバンド 締め付け

取付管をセットし、ステンレスバンドを十分に締め付けてください。
取付管の面取加工は必要ありません。
(ボックスドライバーサイズ:8mm)



寸法単位：mm

マンホール継手

本管用曲管

取付用継手

枝付本管

塩化ビニル管用
支管

強化ガラススチング
継手用支管

ヒューム管・陶管用
支管

ホック式カバール
支管

曲管

本管・取付用継手・
キャップ

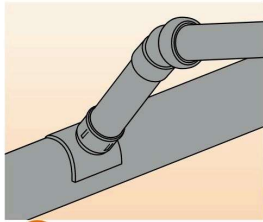
下水道用継手・
キャップ

マス補修工法

リフ付管用継手・
継手

リフ付管用支管

●塩ビ管用支管の施工手順●



1 位置決め
支管・曲管・直管等を仮配管し、支管取付位置を決めます。



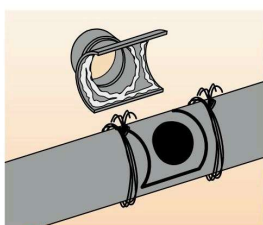
2 マーキング
本管上に支管を仮置きし、接合面の範囲を本管に記入します。
せん孔部の標線、センター孔位置等を本管に記入します。



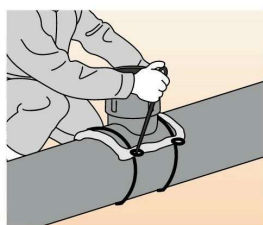
3 せん孔
90°支管の場合は、ホールソーを用いてせん孔します。(60°支管の場合は、ジグソーを使用します※)
せん孔部のバリや切り欠きなどを、ヤスリなどで面取り仕上げします。



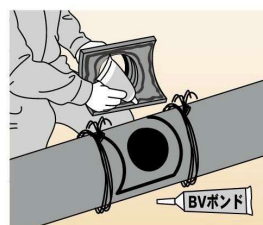
4 接合剤
接合剤の主剤を硬化剤を等量ずつ取り出し均一な色になるまで練り合わせます。



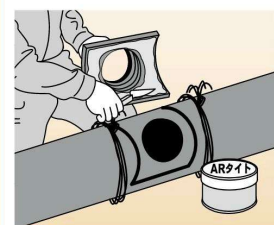
5 圧着
支管及び本管接合面を乾いたウエスできれいに拭き取ります。
支管接合面に接合剤を盛り付け、本管せん孔部にセットします。



6 圧着固定
支管をシノなどを用いて素早く焼なまし番線(#10)で締め付け圧着固定します。内外面にはみ出した接合剤は、ならして仕上げます。
塩ビ本管に番線を巻けない場合、参考図のように内外に角材を当てて番線で圧着する方法もあります。



7 BVボンドの場合
支管・本管の接合面を乾いたウエスできれいに拭き、支管接合面にBVボンドを盛り付け、本管せん孔部にセットし、番線で締め付け圧着固定します。

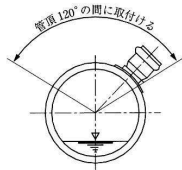


8 ARタイトの場合
ヘラを用いて硬化剤を主剤の管に移し、均一な色になるまで混練します。
支管接合面にARタイトを均一に塗布し、本管せん孔部にセットし、番線で圧着固定します。

■ 注意事項

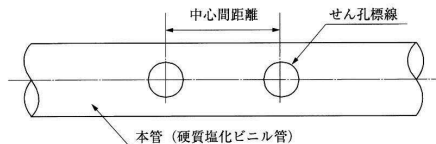
1. 支管の取り付け

支管は流水を阻害しないよう、以下のように支管の管底が本管の中心より下方にならない位置に取り付けてください。



2. 管のせん孔

近接してせん孔する場合、その中心間距離は以下のとおり離してください。



孔の中心間距離
本管軸方向に1m以上

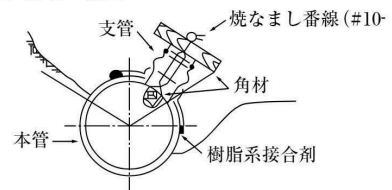
3. 再掘削した管のせん孔(後掘りせん孔)

既設管や仮埋設した管を再掘削した時は、せん孔部を中心に左右各1mの区間の土砂を取り除いてからせん孔してください。

■ ③60度支管のジグソーの使用について

ホールソーでせん孔した後、ジグソーで管軸方向を標線に沿って正確にせん孔します。

■ ⑥参考図



参考：せん孔径

サイズ	備考
100	せん孔径φ120mm
125	せん孔径φ150mm
150	せん孔径φ170mm
200	せん孔径φ220mm
250	せん孔径φ270mm

寸法単位：mm

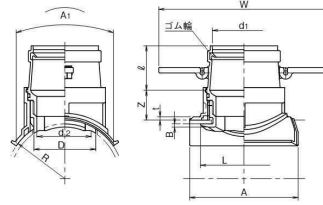
マンホール継手
本管用曲管
副管用継手
投付本管
塩化ビニル管用支管
強化ガラスファイバーグラス管用支管
ヒューム管・陶管
ホウ酸ガラス管
曲管
本管・取付継手・キャップ
下水道用継手・キャップ
大口径管
大口径管
大口径管

ワンタッチ取付け支管 (QE支管)

下水道用
継手

塩化ビニル管用ワンタッチ取付け支管(ゴム輪受口タイプ)

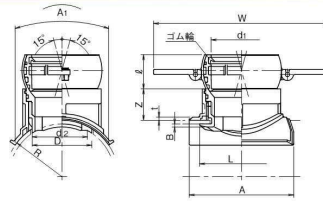
QE-R



サイズ	コード	価格	梱包	対応管種	d1(最小)	ℓ	D(参考)	R(標準)	Z	L(参考)	d2(参考)	A	A1	B(参考)	t(最小)	W(参考)
150-100	5 286940 -	8,100	4	VU管用	115	82±5	114	82.5	55±5	160	103	200±5	230±5	6	5	314
200-100	5 286942 -	8,100	4	VU管用	115	82±5	114	108.0	55±5	160	103	200±5	210±5	6	5	314
200-150	5 286944 -	9,700	2	VU管用	166	100±5	165	108.0	75±5	210	148	260±5	320±5	7	5	371
250-150	5 286946 -	9,700	2	VU管用	166	100±5	165	133.5	75±5	210	148	260±5	280±5	7	5	371
300-150	5 286949 -	12,600	2	VU管用	166	100±5	165	159.0	75±5	210	148	260±5	283±5	7	5	371
VP150-100	5 286970 -	8,100	4	VP管用	115	82±5	114	82.5	55±5	160	103	200±5	230±5	6	5	314
VP200-100	5 286972 -	8,100	4	VP管用	115	82±5	114	108.0	55±5	160	103	200±5	210±5	6	5	314
VP200-150	5 286974 -	9,700	2	VP管用	166	100±5	165	108.0	75±5	210	148	260±5	320±5	7	5	371
VP250-150	5 286976 -	9,700	2	VP管用	166	100±5	165	133.5	75±5	210	148	260±5	280±5	7	5	371

塩化ビニル管用ワンタッチ取付け支管(自在受口タイプ)

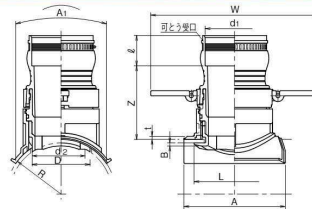
QE-F



サイズ	コード	価格	梱包	対応管種	d1(最小)	ℓ	D(参考)	R(標準)	Z	L(参考)	d2(参考)	A	A1	B(参考)	t(最小)	W(参考)
150-100	5 286930 -	10,200	4	VU管用	115	65±5	114	82.5	60±5	160	103	200±5	230±5	6	5	336
200-100	5 286932 -	10,200	4	VU管用	115	65±5	114	108.0	60±5	160	103	200±5	210±5	6	5	336
200-150	5 286934 -	12,000	2	VU管用	166	95±5	165	108.0	85±5	210	148	260±5	320±5	7	5	397
250-150	5 286936 -	12,000	2	VU管用	166	95±5	165	133.5	85±5	210	148	260±5	280±5	7	5	397
300-150	5 286939 -	15,000	2	VU管用	166	95±5	165	159.0	85±5	210	148	260±5	283±5	7	5	397
VP200-150	5 286964 -	12,000	2	VP管用	166	95±5	165	108.0	85±5	210	148	260±5	320±5	7	5	397

塩化ビニル管用ワンタッチ取付け支管(可とう受口タイプ)

QE-K



サイズ	コード	価格	梱包	対応管種	d1(最小)	ℓ	D(参考)	R(標準)	Z	L(参考)	d2(参考)	A	A1	B(参考)	t(最小)	W(参考)
150-100	5 286920 -	13,700	4	VU管用	114	60±5	114	82.5	145±5	160	103	200±5	230±5	6	5	331
200-100	5 286922 -	13,700	4	VU管用	114	60±5	114	108.0	145±5	160	103	200±5	210±5	6	5	331
200-125(せん孔径φ170)	5 286914 -	14,900	2	VU管用	140	60±5	165	108.0	165±5	210	148	260±5	320±5	7	5	387
250-125(せん孔径φ170)	5 286916 -	14,900	2	VU管用	140	60±5	165	133.5	165±5	210	148	260±5	280±5	7	5	387
300-125(せん孔径φ170)	5 286919 -	18,200	2	ⓂVU管用	140	60±5	165	159.0	165±5	210	148	260±5	283±5	7	5	387
200-150	5 286924 -	13,900	2	VU管用	165	60±5	165	108.0	165±5	210	148	260±5	320±5	7	5	387
250-150	5 286926 -	13,900	2	VU管用	165	60±5	165	133.5	165±5	210	148	260±5	280±5	7	5	387
300-150	5 286929 -	16,700	2	VU管用	165	60±5	165	159.0	165±5	210	148	260±5	283±5	7	5	387
VP150-100	5 286950 -	13,700	4	VP管用	114	60±5	114	82.5	145±5	160	103	200±5	230±5	6	5	331
VP200-100	5 286952 -	13,700	4	VP管用	114	60±5	114	108.0	145±5	160	103	200±5	210±5	6	5	331
VP200-125(せん孔径φ170)	5 286915 -	14,900	2	ⓂVP管用	140	60±5	165	108.0	165±5	210	148	260±5	320±5	7	5	387
VP200-150	5 286954 -	13,900	2	VP管用	165	60±5	165	108.0	165±5	210	148	260±5	320±5	7	5	387
VP250-150	5 286956 -	13,900	2	VP管用	165	60±5	165	133.5	165±5	210	148	260±5	280±5	7	5	387

Ⓜマークは受注生産品です。

寸法単位：mm

ワンホール継手

本管用曲管

加管用継手

枝付本管

塩化ビニル管用
変管

強化ガラススチング
継手用変管

ヒューム管・陶管
用変管

ホックスカリバー
用変管

曲管

本管・取付継手・
キャップ

下水道用継手・
キャップ

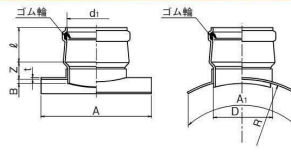
変管補修工法

リフ付用継手・
継手

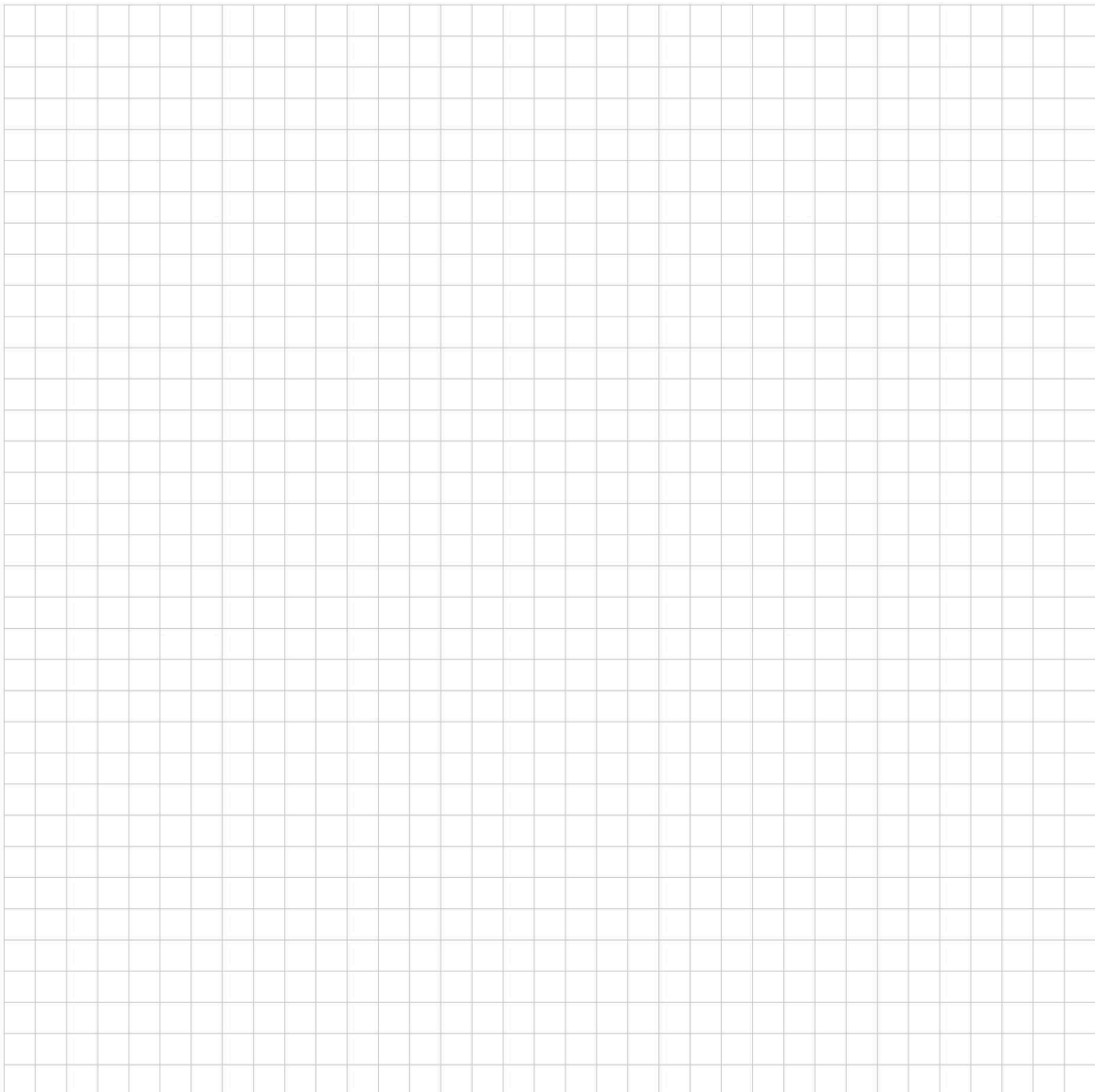
リフ付用変管

強化プラスチック複合管用90°支管

90SKR



サイズ	コード	価格	梱包	備考	R(標準)	Z	t(最小)	B(最大)	A(最小)	d1(最小)	D	ℓ	A1(最小)
600-150	5 296700 -	9,000	4	㊟㊦	312	50±15	5	12	300	166.0	165	102±5	300
600-200	5 296701 -	11,800	2	㊦	312	50±15	5	12	300	218.0	216	117±5	300
700-150	5 296702 -	9,000	4	㊦	364	50±15	5	14	300	166.0	165	102±5	300
700-200	5 296703 -	11,800	2	㊦	364	50±15	5	14	300	218.0	216	117±5	300
800~1000-150	5 296850 -	9,000	4	㊦	416	50±15	5	16	300	166.0	165	102±5	300
800~1000-200	5 296855 -	11,800	2	㊦	416	50±15	5	16	300	218.0	216	117±5	300
1100~1500-150	5 296851 -	9,000	4	㊦	572	50±15	5	22	300	166.0	165	102±5	300
1100~1500-200	5 296856 -	11,800	2	㊦	572	50±15	5	22	300	218.0	216	117±5	300



㊟マークは受注生産品です。
㊦：日本下水道協会規格対象品

寸法単位：mm

マンホール継手

本管用曲管

加管用継手

枝付本管

強化ビニール管用
支管

強化プラスチック管
継手用支管

ヒューム管・陶管
支管

ホックスカリバー用
支管

曲管

本管・取付管用継手・
キャップ

下水道用継手・
キャップ

マス補修工法

リフ付管用継手・
継手

リフ付管用支管

支管

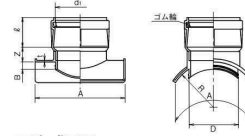
ヒューム管・陶管用90°支管

90SHR

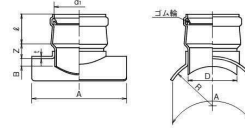
(旧略号:90SVR-H)



射出成形品 (250-150・300-150)



二次成形品



サイズ	コード	価格	梱包	備考	D	R(標準)	Z	t(最小)	B(最大)	d1(最小)	φ	A(最小)
150-100	5 273650 -	6,300	6		114	108	36±6	5	23	115.0	82±5	300
200-100	5 273652 -	6,300	6	Ⓣ	114	127	36±6	5	23	115.0	82±5	300
200-125	5 273653 -	7,400	4	Ⓣ	140	127	37±6	5	23	141.0	92±5	300
200-150	5 273654 -	8,600	4	Ⓣ	165	127	41±6	5	23	166.0	100±5	300
250-100	5 273655 -	6,300	6	Ⓣ	114	153	36±6	5	23	115.0	82±5	300
250-125	5 273656 -	7,400	4	Ⓣ	140	153	37±6	5	23	141.0	92±5	300
250-150	5 286177 -	8,600	4	Ⓣ	165	153	50±15	5	26	166.0	100±5	300
250-200	5 273658 -	11,300	2	Ⓣ	216	153	51±6	5	23	218.0	117±5	300
300-100	5 273659 -	6,300	6	Ⓣ	114	180	36±6	5	23	115.0	82±5	300
300-125	5 273660 -	7,400	4	Ⓣ	140	180	37±6	5	23	141.0	92±5	300
300-150	5 286178 -	8,600	4	Ⓣ	165	180	50±15	5	28	166.0	100±5	300
300-200	5 273662 -	11,300	2	Ⓣ	216	180	51±6	5	23	218.0	117±5	300
350-100	5 273663 -	6,900	6	Ⓣ	114	207	36±6	5	30	115.0	82±5	300
350-150	5 273665 -	9,500	4	Ⓣ	165	207	41±6	5	30	166.0	100±5	300
350-200	5 273666 -	12,400	2	Ⓣ	216	207	51±6	5	30	218.0	117±5	300
350-250	5 274371 -	34,000	1	Ⓣ	267	207	75±15	5	30	268.1	155±10	370
350-300	5 274372 -	41,200	1	Ⓣ	318	207	85±15	5	30	319.3	175±10	400
400-100	5 273667 -	6,900	6	Ⓣ	114	235	36±6	5	30	115.0	82±5	300
400-150	5 273669 -	9,500	4	Ⓣ	165	235	41±6	5	30	166.0	100±5	300
400-200	5 273670 -	12,400	2	Ⓣ	216	235	51±6	5	30	218.0	117±5	300
400-250	5 274373 -	34,000	1	Ⓣ	267	235	75±15	5	33	268.1	155±10	370
400-300	5 274374 -	41,200	1	Ⓣ	318	235	85±15	5	33	319.3	175±10	400
450-100	5 273671 -	6,900	6	Ⓣ	114	263	36±6	5	30	115.0	82±5	300
450-150	5 273673 -	9,500	4	Ⓣ	165	263	41±6	5	30	166.0	100±5	300
450-200	5 273674 -	12,400	2	Ⓣ	216	263	51±6	5	30	218.0	117±5	300
450-250	5 274375 -	34,000	1	Ⓣ	267	263	75±15	5	36	268.1	155±10	370
450-300	5 274376 -	41,200	1	Ⓣ	318	263	85±15	5	36	319.3	175±10	400
500-100	5 273675 -	6,900	6	Ⓣ	114	292	41±6	5	40	115.0	82±5	300
500-150	5 273677 -	9,500	4	Ⓣ	165	292	46±6	5	40	166.0	100±5	300
500-200	5 273678 -	12,400	2	Ⓣ	216	292	56±6	5	40	218.0	117±5	300
500-250	5 274377 -	34,000	1	Ⓣ	267	292	75±15	5	40	268.1	155±10	370
500-300	5 274378 -	41,200	1	Ⓣ	318	292	85±15	5	40	319.3	175±10	400
600-150	5 273802 -	9,500	4	Ⓣ	165	350	46±6	5	40	166.0	100±5	300
600-200	5 273803 -	12,400	2	Ⓣ	216	350	56±6	5	40	218.0	117±5	300
600-250	5 273804 -	34,000	1	Ⓣ	267	350	75±15	5	48	268.1	155±10	370
600-300	5 273805 -	41,200	1	Ⓣ	318	350	85±15	5	48	319.3	175±10	400
700~900-150	5 296830 -	9,500	4	Ⓣ	165	408	46±6	5	40	166.0	100±5	300
700~900-200	5 296835 -	12,400	2	Ⓣ	216	408	56±6	5	40	218.0	117±5	300
700~900-250	5 273850 -	34,000	1	Ⓣ	267	408	75±15	5	56	268.1	155±10	370
700~900-300	5 296831 -	41,200	1	Ⓣ	318	408	85±15	5	56	319.3	175±10	400
1000~1350-150	5 296831 -	9,500	4	Ⓣ	165	582	46±6	5	40	166.0	100±5	300
1000~1350-200	5 296836 -	12,400	2	Ⓣ	216	582	56±6	5	40	218.0	117±5	300
1000~1350-250	5 274381 -	34,000	1	Ⓣ	267	582	75±15	5	79	268.1	155±10	370
1000~1350-300	5 274382 -	41,200	1	Ⓣ	318	582	85±15	5	79	319.3	175±10	400
1500以上-150	5 296832 -	9,300	4		165	862	46±6	5	40	166	100±5	300
1500以上-200	5 296837 -	12,400	2		216	862	56±6	5	40	218	117±5	300

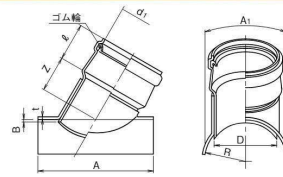
Ⓣマークは受注生産品です。
Ⓣ：日本下水道協会規格対象品

寸法単位：mm

ヒューム管・陶管用管軸60°支管

K60SHR

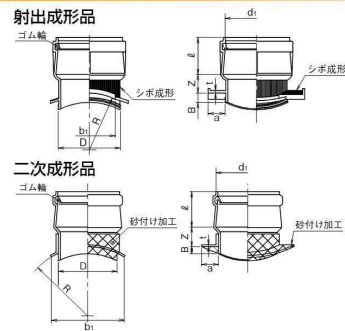
〈旧略号:60SVR-H〉



サイズ	コード	価格	梱包	備考	D	R(標準)	Z	t(最小)	B(最大)	d1(最小)	ℓ	A(最小)	A1
200-100	5 273500 -	6,900	6	㊦	114	127	80±15	5	25	115.0	82±5	300	300
200-150	5 273220 -	9,500	4	㊦	165	127	95±15	5	25	166.0	102±5	300	300
250-150	5 273221 -	9,500	4	㊦	165	153	95±15	5	26	166.0	102±5	300	300
250-200	5 273505 -	12,400	2	㊦	216	153	110±15	5	26	218.0	117±5	300	300
300-150	5 273508 -	9,500	4	㊦	165	180	95±15	5	28	166.0	100±5	300	300
300-200	5 273509 -	12,400	2	㊦	216	180	110±15	5	28	218.0	117±5	300	300
350-150	5 273512 -	10,400	4	㊦	165	207	95±15	5	30	166.0	100±5	300	300
350-200	5 273513 -	13,700	2	㊦	216	207	110±15	5	30	218.0	117±5	300	300
400-150	5 273516 -	10,400	4	㊦	165	235	95±15	5	33	166.0	100±5	300	300
400-200	5 273517 -	13,700	2	㊦	216	235	110±15	5	33	218.0	117±5	300	300

ヒューム管・陶管用A形90°支管

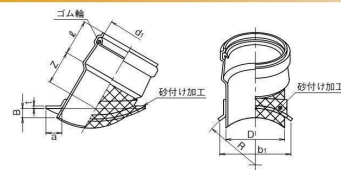
A90SHR



サイズ	コード	価格	梱包	備考	D	R(標準)	Z	t(最小)	B(最大)	d1(最小)	ℓ	a(最小)	b1
150(射出成形品)	5 286192 -	7,200	6	㊦本管呼径:200~500	165	153	50	6.5	25	166	100	45	140
200R-100	5 273310 -	5,000	12	㊦本管呼径:200~500	114	200	45±15	5	25	115.0	82±5	35	165
200R-150	5 273312 -	7,200	6	㊦本管呼径:200~500	165	200	50±15	5	25	166.0	102±5	35	215
200R-200	5 273313 -	10,800	2	㊦本管呼径:250~500	216	200	50±15	5	25	218.0	117±5	35	265
600R-100	5 273314 -	5,400	12	㊦本管呼径:600以上	114	600	45±15	5	25	115.0	82±5	35	165
600R-150	5 273316 -	7,700	6	㊦本管呼径:600以上	165	600	50±15	5	25	166.0	102±5	35	215
600R-200	5 273317 -	11,800	2	㊦本管呼径:600以上	216	600	50±15	5	25	218.0	117±5	35	265

ヒューム管・陶管用A形60°支管

A60SHR



サイズ	コード	価格	梱包	備考	D	R(標準)	Z	t(最小)	d1(最小)	ℓ	a(最小)	B(最大)	b1(最小)
200R-150	5 273332 -	7,700	4	●本管呼径:200~500	165	200	95±15	5	166.0	102±5	35	25	215
200R-200	5 273333 -	11,800	2	●本管呼径:250~500	216	200	110±15	5	218.0	117±5	35	25	265
600R-150	5 273336 -	8,600	4	●本管呼径:600以上	165	600	95±15	5	166.0	102±5	35	25	215
600R-200	5 273337 -	12,600	2	●本管呼径:600以上	216	600	110±15	5	218.0	117±5	35	25	265

㊦マークは受注生産品です。
㊦：日本下水道協会規格対象品
●：AS規格対象品

寸法単位：mm

マンホール継手

本管用曲管

加管用継手

枝付本管

強化ビニール管用
支管

強化ガラス管
継手用支管

ヒューム管・陶管用
支管

ホック式カウル用
支管

曲管

本管・取付管用継手・
キャップ

下水道用継手・
キャップ

マニホック工法

リフ付管用継手・
継手

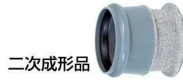
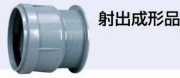
リフ付管用支管

ヒューム管・陶管用支管

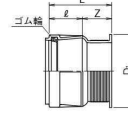
支管、自在支管

枝付ヒューム管・陶管用支管

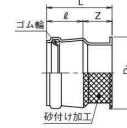
RH



射出成形品



二次成形品

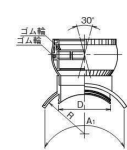
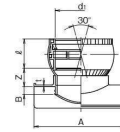


サイズ	コード	価格	梱包	備考	D	Z	ℓ	L
150(射出成形品)	5 286600 -	6,000	12	Ⓕ 本管呼径:200~500	198±2	80±2	100±2	180
150スナツキ	5 273412 -	6,000	10	Ⓕ 本管呼径:200~500	198±5	80±2	100±2	180
200スナツキ	5 273413 -	8,300	6	Ⓕ 本管呼径:250~500	248±5	80±15	117±5	197

ヒューム管・陶管用90°自在支管

90SHR-F

(旧略号:90SVR-HF)



サイズ	コード	価格	梱包	備考	D	R(標準)	Z	t(最小)	d1(最小)	ℓ	A(最小)	B(最大)
150-100	5 285676 -	8,600	6		114	108	42±6	5	115.0	65±5	300	23
200-100	5 296630 -	8,600	6	Ⓕ	114	127	42±6	5	115.0	65±5	300	23
200-125	5 296631 -	9,900	4	Ⓕ	140	127	49±6	5	141.0	75±5	300	23
200-150	5 296632 -	11,500	4	Ⓕ	165	127	50±6	5	166.0	95±5	300	23
250-100	5 296633 -	8,600	6	Ⓕ	114	153	42±6	5	115.0	65±5	300	23
250-125	5 296634 -	9,900	4	Ⓕ	140	153	49±6	5	141.0	75±5	300	23
250-150	5 286527 -	11,500	4	Ⓕ	165	153	60±15	5	166.0	95±5	300	26
250-200	5 296670 -	17,600	2	Ⓕ	216	153	90±6	5	217.0	117±5	300	23
300-100	5 296635 -	8,600	6	Ⓕ	114	180	42±6	5	115.0	65±5	300	23
300-125	5 296636 -	9,900	4	Ⓕ	140	180	49±6	5	141.0	75±5	300	23
300-150	5 286528 -	11,500	4	Ⓕ	165	180	60±6	5	165.0	95±5	300	28
300-200	5 296671 -	17,600	2	Ⓕ	216	180	90±6	5	217.0	117±5	300	23
350-100	5 296637 -	9,500	6	Ⓕ	114	207	42±6	5	115.0	65±5	300	30
350-150	5 296652 -	12,500	4	Ⓕ	165	207	50±6	5	166.0	95±5	300	30
350-200	5 296672 -	19,200	2	Ⓕ	216	207	90±6	5	217.0	117±5	300	30
400-100	5 296639 -	9,500	6	Ⓕ	114	235	42±6	5	115.0	65±5	300	30
400-150	5 296653 -	12,500	4	Ⓕ	165	235	50±6	5	166.0	95±5	300	30
400-200	5 296673 -	19,200	2	Ⓕ	216	235	90±6	5	217.0	117±5	300	30
450-100	5 296641 -	9,500	6	Ⓕ	114	263	42±6	5	115.0	65±5	300	30
450-150	5 296654 -	12,500	4	Ⓕ	165	263	50±6	5	166.0	95±5	300	30
450-200	5 296674 -	19,200	2	Ⓕ	216	263	90±6	5	217.0	117±5	300	30
500-100	5 296643 -	9,500	6	Ⓕ	114	292	47±6	5	115.0	65±5	300	40
500-150	5 296655 -	12,500	4	Ⓕ	165	292	55±6	5	166.0	95±5	300	40
500-200	5 296675 -	19,200	2	Ⓕ	216	292	95±6	5	217.0	117±5	300	40
600-150	5 296656 -	12,500	4	Ⓕ	165	350	55±6	5	166.0	95±5	300	40
600-200	5 296676 -	19,200	2	Ⓕ	216	350	95±6	5	217.0	117±5	300	40
700~900-150	5 296840 -	12,500	4	Ⓕ	165	408	55±6	5	166.0	95±5	300	40
700~900-200	5 296845 -	19,200	2	Ⓕ	216	408	95±6	5	217.0	117±5	300	40
1000~1350-150	5 296841 -	12,500	4	Ⓕ	165	582	55±6	5	166.0	95±5	300	40
1000~1350-200	5 296846 -	19,200	2	Ⓕ	216	582	95±6	5	217.0	117±5	300	40
1500以上-150	5 296842 -	12,500	4		165	862	55±6	5	166.0	95±5	300	40
1500以上-200	5 296847 -	19,200	2		216	862	95±6	5	217.0	117±5	300	40

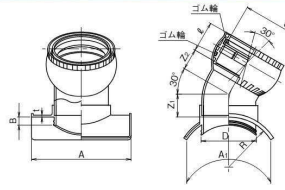
Ⓕ : 日本下水道協会規格対象品

寸法単位 : mm

自在支管

ヒューム管・陶管用60°自在曲管支管

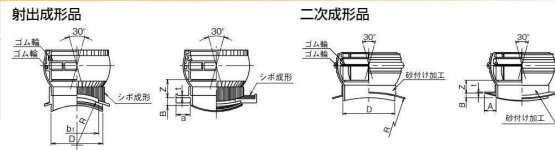
60SVR-HF



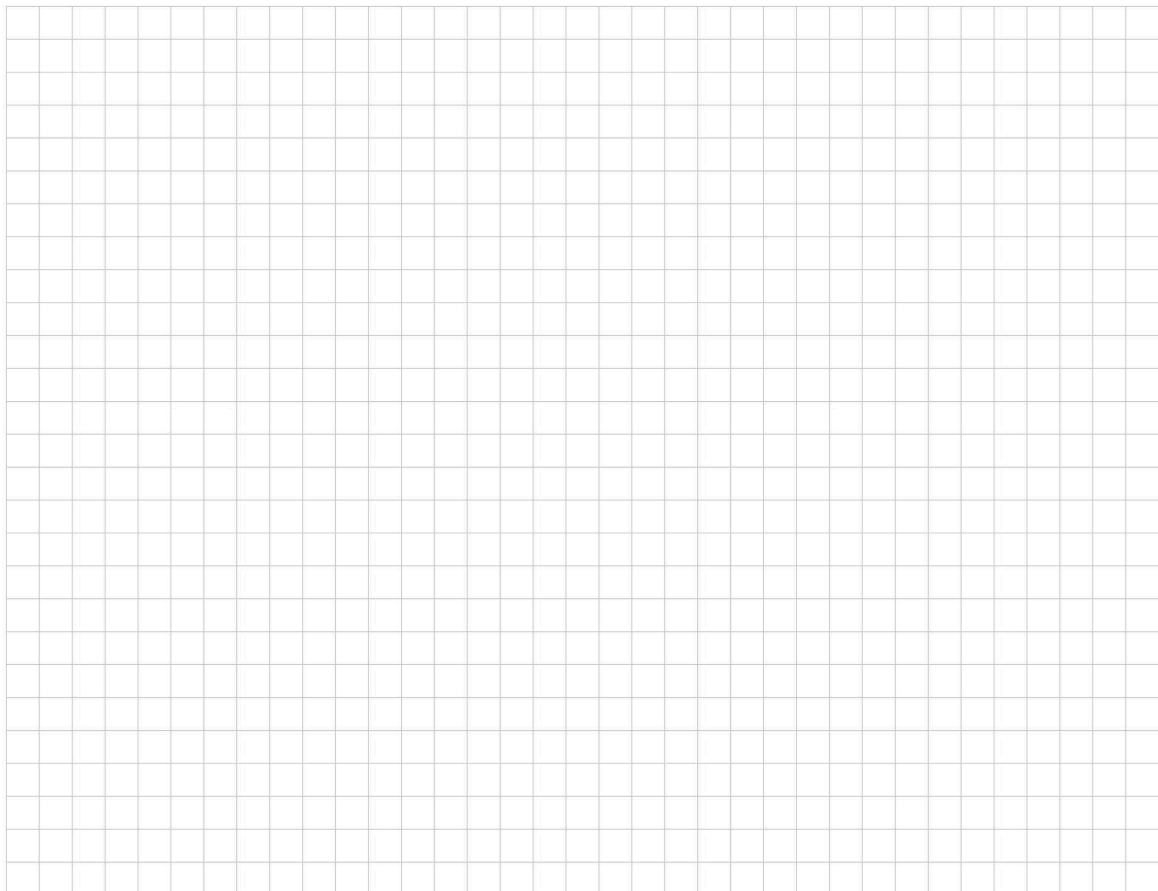
サイズ	コード	価格	梱包	D	R(標準)	Z1	Z2	t(最小)	ℓ	d1(最小)	B(最大)	A(最小)	A1(最小)
250-150	5 296815 -	11,800	2	169	153	90±15	65±5	5	95±5	166.0	26	300	300
300-150	5 296819 -	11,800	2	165	185	90±15	65±5	5	95±5	166.0	28	300	300

ヒューム管・陶管用A形90°自在支管

A90SHR-F



サイズ	コード	価格	梱包	備考	D	R(標準)	Z	t(最小)	a(最小)	B(最大)
150(射出成形品)	5 286532 -	11,500	6	本管呼径:200~500	165	292	60	7	-	25



寸法単位：mm

- マンホール継手
- 本管用曲管
- 加管用継手
- 枝付本管
- 強化ビニール管用支管
- 強化ガラス管用継手
- ヒューム管・陶管用継手
- ホックスカリパー用継手
- 曲管
- 本管・取付管用継手・キャップ
- 下水道用継手・キャップ
- マス補修工法
- リフ付管用継手
- リフ付管用支管

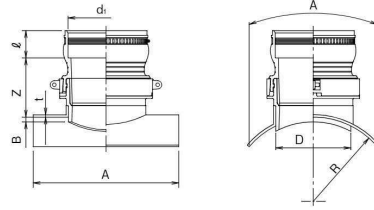
可とう支管

ヒューム管・陶管用ゴム製受口可とう支管

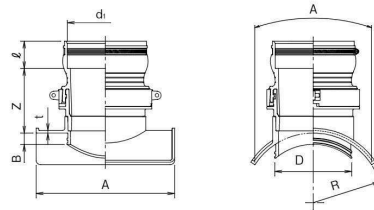
90SHR-K



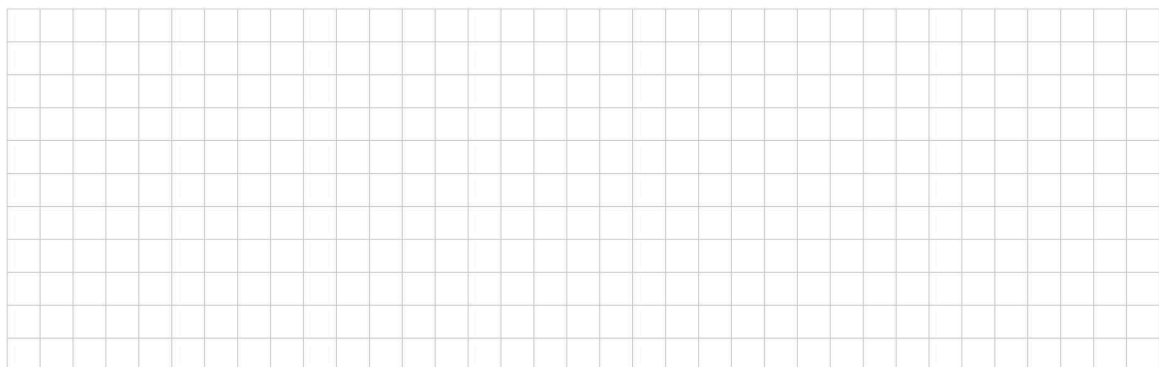
二次成形品



射出成形品(呼び径:250-150)



サイズ	コード	価格	梱包	備考	R(標準)	B(最大)	d1(最小)	ℓ	Z	D	A(最小)	t(最小)
200-100	5 274080	12,800	2		127	23	114.0	60.0±2	130±10	114	300	5
200-150	5 274169	14,100	2		127	23	165.0	60.0±2	130±10	165	300	5
250-100	5 274081	12,800	2		153	23	114.0	60.0±2	130±10	114	300	5
250-150	5 274170	14,100	2		153	26	165.0	60.0±2	142±15	169	300	5
250-200	5 274100	22,500	1		153	23	216.0	73.5±2	164±10	216	300	5
300-100	5 274082	12,800	2	Ⓜ	180	23	114.0	60.0±2	130±10	114	300	5
300-150	5 274471	14,100	2		180	28	165.0	60.0±2	141±15	165	300	5
300-200	5 274101	22,500	1		180	23	216.0	73.5±2	164±10	216	300	5
350-100	5 274083	12,800	2	Ⓜ	207	30	114.0	60.0±2	130±10	114	300	5
350-150	5 274172	14,100	2		207	30	165.0	60.0±2	130±10	165	300	5
350-200	5 274102	22,500	1		207	30	216.0	73.5±2	164±10	216	300	5
400-100	5 274084	12,800	2	Ⓜ	235	30	114.0	60.0±2	130±10	114	300	5
400-150	5 274173	14,100	2		235	30	165.0	60.0±2	130±10	165	300	5
400-200	5 274103	22,500	1		235	30	216.0	73.5±2	164±10	216	300	5
450-100	5 274085	12,800	2	Ⓜ	263	30	114.0	60.0±2	130±10	114	300	5
450-150	5 274174	14,100	2		263	30	165.0	60.0±2	130±10	165	300	5
450-200	5 274104	22,500	1		263	30	216.0	73.5±2	164±10	216	300	5
500-100	5 274086	12,800	2	Ⓜ	292	40	114.0	60.0±2	135±10	114	300	5
500-150	5 274175	14,100	2		292	40	165.0	60.0±2	135±10	165	300	5
500-200	5 274105	22,500	1		292	40	216.0	73.5±2	169±10	216	300	5
600-150	5 274176	14,100	2		350	40	165.0	60.0±2	135±10	165	300	5
600-200	5 274106	22,500	1		350	40	216.0	73.5±2	169±10	216	300	5
700~900-150	5 274177	14,100	2		408	40	165.0	60.0±2	135±10	165	300	5
700~900-200	5 274107	22,500	1		408	40	216.0	73.5±2	169±10	216	300	5
1000~1350-150	5 274178	14,100	2		582	40	165.0	60.0±2	135±10	165	300	5
1000~1350-200	5 274108	22,500	1		582	40	216.0	73.5±2	169±10	216	300	5
1500以上-150	5 274179	14,100	2		862	40	165.0	60.0±2	135±10	165	300	5
1500以上-200	5 274109	22,500	1	Ⓜ	862	40	216.0	73.5±2	169±10	216	300	5



Ⓜマークは受注生産品です。

寸法単位：mm

マンホール継手

本管用曲管

副管用継手

投付本管

強化ビニール管用
支管

強化ガラスファイ
バー管用支管

ヒューム管・陶管用
支管

ホックスクリュー用
支管

曲管

本管・副管内継手・
キヤック

下水処理場継手・
キヤック



マンホール継手
工法

リフ付管用曲管・
継手

リフ付管用支管

●ヒューム管・陶管用支管の施工手順●

■ヒューム管への支管の取付け例①（ヒューム管・陶管用支管を使用した場合）

			
<p>1 せん孔部の標線、センター孔位置等を本管に記入し、ヒューム管用ホールソーを用いてせん孔します。</p>	<p>2 接合剤の主剤と硬化剤を等量ずつ取り出し均一な色になるまで練り合わせます。</p>	<p>3 支管接合面に接合剤を盛り付け、本管せん孔部にセットします。</p>	<p>4 支管を本管にセットした後、シノなどを用いて素早く焼なまし番線（#10）で締め付け圧着固定します。</p>

■ヒューム管への支管の取付け例②（ヒューム管・陶管用A型支管を使用した場合）

			
<p>1 せん孔部の標線、センター孔位置等を本管に記入し、ヒューム管用ホールソーを用いてせん孔します。</p>	<p>2 接合剤の主剤と硬化剤を等量ずつ取り出し均一な色になるまで練り合わせます。</p>	<p>3 支管接合面に接合剤を盛り付け、本管せん孔部にセットした後、シノなどを用いて素早く焼なまし番線（#10）で締め付け固定します。</p>	<p>4 内面にはみ出した接合剤をならし、支管砂付部又はシボ成形部に接合剤を盛り付け仕上げます。</p>

■枝付き陶管への支管の取付け例（枝付ヒューム管・陶管用支管を使用した場合）

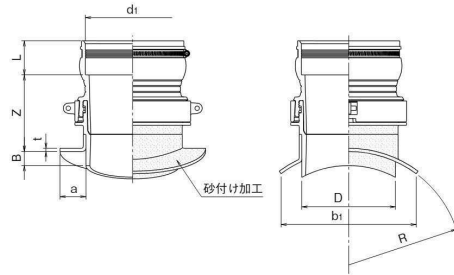
		
<p>1 接合剤の主剤と硬化剤を等量ずつ取り出し均一な色になるまで練り合わせます。</p>	<p>2 陶管用支管（RH）を押し当て、接合部のすき間に接合剤を充てんします。</p>	<p>3 取付完了</p>

マンホール継手
本管用曲管
副管用継手
枝付本管
強化ビニール管用支管
強化ガラス管
ヒューム管・陶管用支管
ホック状カッター用支管
曲管
本管・取付継手・キャップ
下水道用継手・キャップ
マス補修工法
リブ管用継手・継手
リブ管用支管

可とう支管

ヒューム管・陶管用A形90°可とう支管

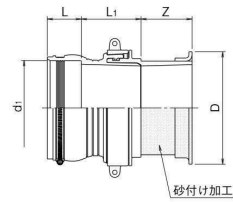
A90SHR-K



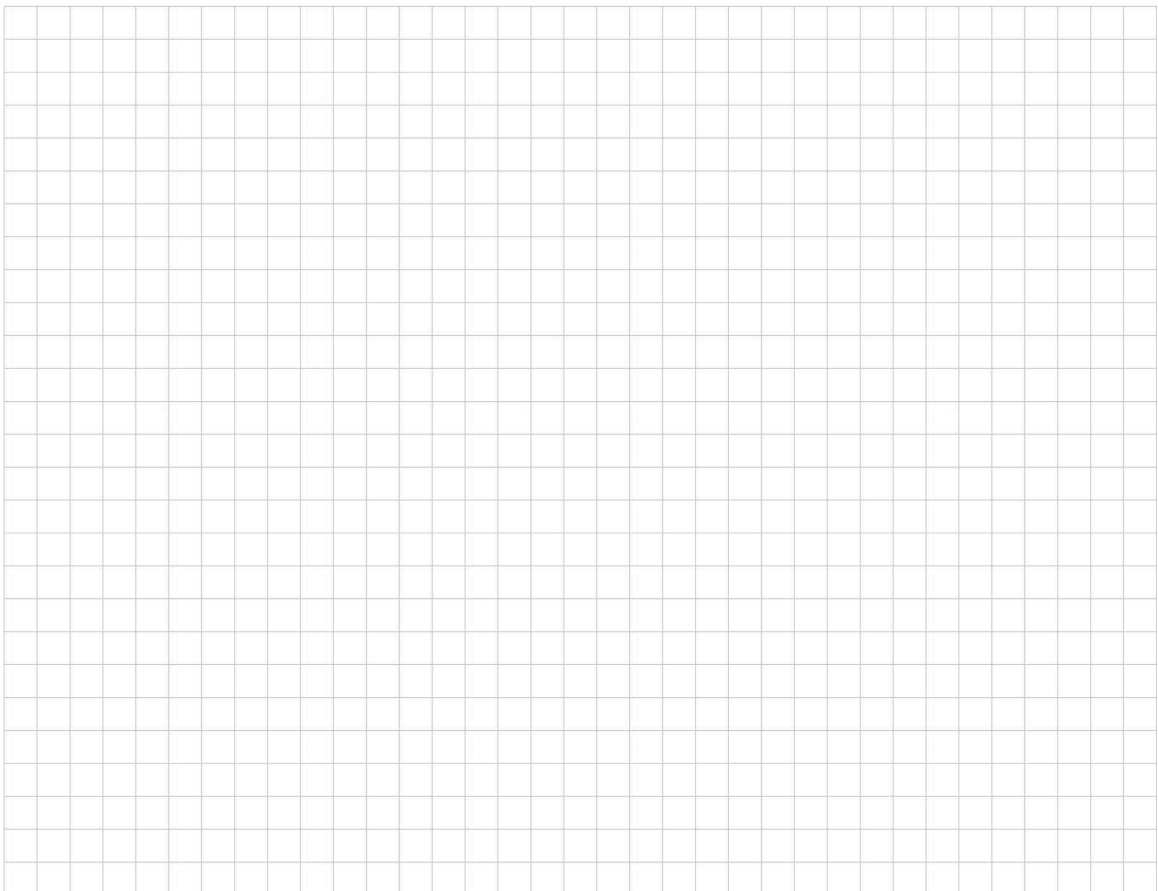
サイズ	コード	価格	梱包	備考	d1	L	D	R	Z	t	B	a	b1
200R-150	5 273300 -	18,100	1	本管呼径:200~500	166.0	60±2	165±0.5	200	135±15	5	25	35	215
600R-150	5 273301 -	18,600	1	本管呼径:600以上	166.0	60±2	165±0.5	600	135±15	5	25	35	215

枝付ヒューム管・陶管用可とう支管

RH-K



サイズ	コード	価格	梱包	備考	d1	D	L	L1	Z
150	5 273302 -	20,300	1	本管呼径:200~500	166.0	198±5	60±2	105	90±5



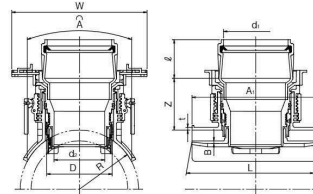
寸法単位：mm

- マンホール継手
- 本管用曲管
- 副管用継手
- 枝付本管
- 強化ビニール管用支管
- 強化ガラスファイバーグラス管用支管
- ヒューム管・陶管用支管
- ボックスカウル用支管
- 曲管
- 本管・副管用継手・キャップ
- 下水道用継手・キャップ
- ビス挿入工法
- リブ付管用曲管・継手
- リブ付管用支管

回転固定式支管 (HAM-QE)

ヒューム管・陶管用回転固定式90°ゴム輪受口支管

HAM-QE-R



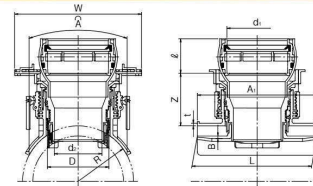
サイズ	コード	価格	梱包	d1(最小)	d2(参考)	ℓ	D(最大)	R(標準)	Z(最小)	t(最小)	B(最大)	A	A1	W(参考)	L(参考)
200-100(せん孔径φ170)	5 286150 -	15,200	1	115.0	132	82±5	170	127	110	4	6	330±5	330±5	350	330
200-150	5 286430 -	16,800	1	166.0	132	100	170	127	122	4	6	330	330	350	330
250-100(せん孔径φ170)	5 286151 -	15,200	1	115.0	132	82±5	170	153	110	4	6	330±5	330±5	350	330
250-150	5 286431 -	16,800	1	166.0	132	100	170	153	122	4	6	330	330	350	330
300-100(せん孔径φ170)	5 286152 -	18,900	1	115.0	132	82±5	170	180	110	4	6	330±5	330±5	350	330
300-150	5 286432 -	20,800	1	166.0	132	100	170	180	122	4	6	330	330	350	330
350-150	5 286433 -	20,800	1	166.0	132	100	170	210	129	4	6	330	330	350	330
400-150	5 286434 -	24,800	1	166.0	132	100	170	235	129	4	6	330	330	350	330
450-150	5 286435 -	24,800	1	166.0	132	100	170	260	129	4	6	330	330	350	330
500-150	5 286436 -	28,800	1	166.0	132	100	170	315	129	4	6	330	330	350	330
600-150	5 286437 -	28,800	1	166.0	132	100	170	350	129	4	6	330	330	350	330

接合剤使用量(参考)

本管径	φ150
φ150~φ300	900g
φ350~φ1350	1,350g

ヒューム管・陶管用回転固定式90°自在受口支管

HAM-QE-F



サイズ	コード	価格	梱包	備考	d1(最小)	d2(参考)	ℓ	D(最大)	R(標準)	Z(最小)	t(最小)	B(最大)	A	A1	W(参考)	L(参考)
200-100(せん孔径φ170)	5 286160 -	17,600	1	Ⓜ	115.0	132	65±5	170	127	128	4	6	330±5	330±5	350	330
200-150	5 286440 -	19,400	1		166.0	132	95	170	127	133	4	6	330	330	350	330
250-100(せん孔径φ170)	5 286161 -	17,600	1	Ⓜ	115.0	132	65±5	170	153	128	4	6	330±5	330±5	350	330
250-150	5 286441 -	19,400	1		166.0	132	95	170	153	133	4	6	330	330	350	330
300-100(せん孔径φ170)	5 286162 -	21,300	1	Ⓜ	115.0	132	65±5	170	180	128	4	6	330±5	330±5	350	330
300-150	5 286442 -	23,500	1		166.0	132	95	170	180	133	4	6	330	330	350	330
350-150	5 286443 -	23,500	1		166.0	132	95	170	210	140	4	6	330	330	350	330
400-150	5 286444 -	27,400	1		166.0	132	95	170	235	140	4	6	330	330	350	330
450-150	5 286445 -	27,400	1		166.0	132	95	170	260	140	4	6	330	330	350	330
500-150	5 286446 -	31,400	1		166.0	132	95	170	315	140	4	6	330	330	350	330
600-150	5 286447 -	31,400	1		166.0	132	95	170	350	140	4	6	330	330	350	330
700~900-150	5 286448 -	32,200	1		166.0	132	95±5	170	408	150	4	6	330±5	330±5	350	330
1000~1350-150	5 286449 -	32,200	1		166.0	132	95±5	170	582	150	4	6	330±5	330±5	350	330

接合剤使用量(参考)

本管径	φ150
φ150~φ300	900g
φ350~φ1350	1,350g

Ⓜマークは受注生産品です。

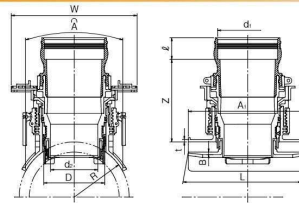
寸法単位：mm

- マンホール継手
- 本管用曲管
- 加管用継手
- 枝付本管
- 強化ビニル管用支管
- 強化ガラス管管用接合剤用支管
- ヒューム管・陶管用支管
- ホック式カバート管用支管
- 曲管
- 本管・取付管用継手・キャップ
- 下水道用継手・キャップ
- マス補修工法
- リフ付管用継手
- リフ付管用支管

回転固定式支管 (HAM-QE)

ヒューム管・陶管用回転固定式90°可とう受口支管

HAM-QE-K



サイズ	コード	価格	梱包	備考	d1(最小)	d2(参考)	φ	D(最大)	R(標準)	Z(最小)	t(最小)	B(最大)	A	A1	W(参考)	L(参考)
200-100(せん孔径φ170)	5 286170 -	18,900	1		114.0	132	60±5	170	127	204	4	6	330±5	330±5	350	330
200-150	5 286450 -	20,800	1		165.0	132	60	170	127	217	4	6	330	330	350	330
250-100(せん孔径φ170)	5 286171 -	18,900	1		114.0	132	60±5	170	153	204	4	6	330±5	330±5	350	330
250-150	5 286451 -	20,800	1		165.0	132	60	170	153	217	4	6	330	330	350	330
300-100(せん孔径φ170)	5 286172 -	22,500	1		114.0	132	60±5	170	180	204	4	6	330±5	330±5	350	330
300-150	5 286452 -	24,800	1		165.0	132	60	170	180	217	4	6	330	330	350	330
350-150	5 286453 -	24,800	1		165.0	132	60	170	210	224	4	6	330	330	350	330
400-150	5 286454 -	28,800	1		165.0	132	60	170	235	224	4	6	330	330	350	330
450-150	5 286455 -	28,800	1		165.0	132	60	170	260	224	4	6	330	330	350	330
500-150	5 286456 -	32,700	1		165.0	132	60	170	315	224	4	6	330	330	350	330
600-150	5 286457 -	32,700	1		165.0	132	60	170	350	224	4	6	330	330	350	330
700~900-150	5 286458 -	33,400	1	Ⓜ	165.0	132	60±5	170	408	234	4	6	330±5	330±5	350	330
1000~1350-150	5 286459 -	33,400	1	Ⓜ	165.0	132	60±5	170	408	234	4	6	330±5	330±5	350	330

接合剤使用量(参考)

本管径	φ150
φ150~φ300	900g
φ350~φ1350	1,350g



Ⓜマークは受注生産品です。

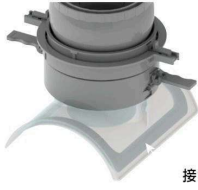
寸法単位：mm

番線レスで施工可能!!

施工イメージ



安心・確実な接合剤仕様

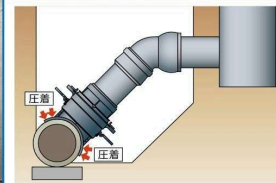


接合剤

管表面の凸凹に対応させるべく、
敢えて接合剤仕様を採用。
漏水リスクを無くし、安心な補修を
実現します!!

※接合剤は別売です。

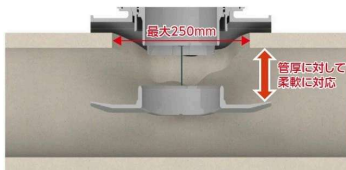
施工品質と施工スピードの両立!!



掘削量を最小としまして、
番線同様の接合剤圧着を実現!!
施工品質・施工スピードの
両立を果たしました!!

孔径・総管厚に対して、幅広く使用可能!!

大型固定ツメにより、大型・不均一な孔に対応可能。
また、ワイヤー可動により、様々な管厚(管種・バラつき・内面更生)にも柔軟に対応します!!



ワイヤー可動で楽々対応

ヒューム管・陶管用QE支管 管厚対応表

サイズ	最小管厚	最大管厚
200	23	48
250	26	48
300	28	48
350	30	63
400	33	63
450	36	63
500	40	63
600	44	63

マンホール継手

本管用曲管

取付継手

枝付本管

強化ビニール管用
支管

強化ガラス管
取付継手

ヒューム管・陶管用
支管

ホック式カッター用
支管

曲管

本管・取付継手・
キャップ

下水道用継手・
キャップ

マス補修工法

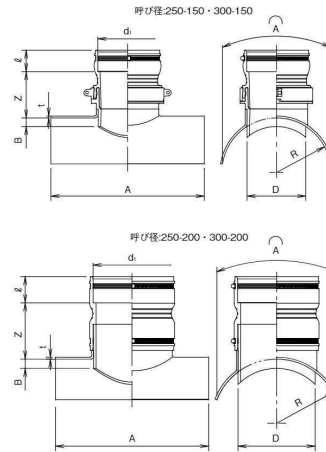
リブ付取付継手・
継手

リブ付管用支管

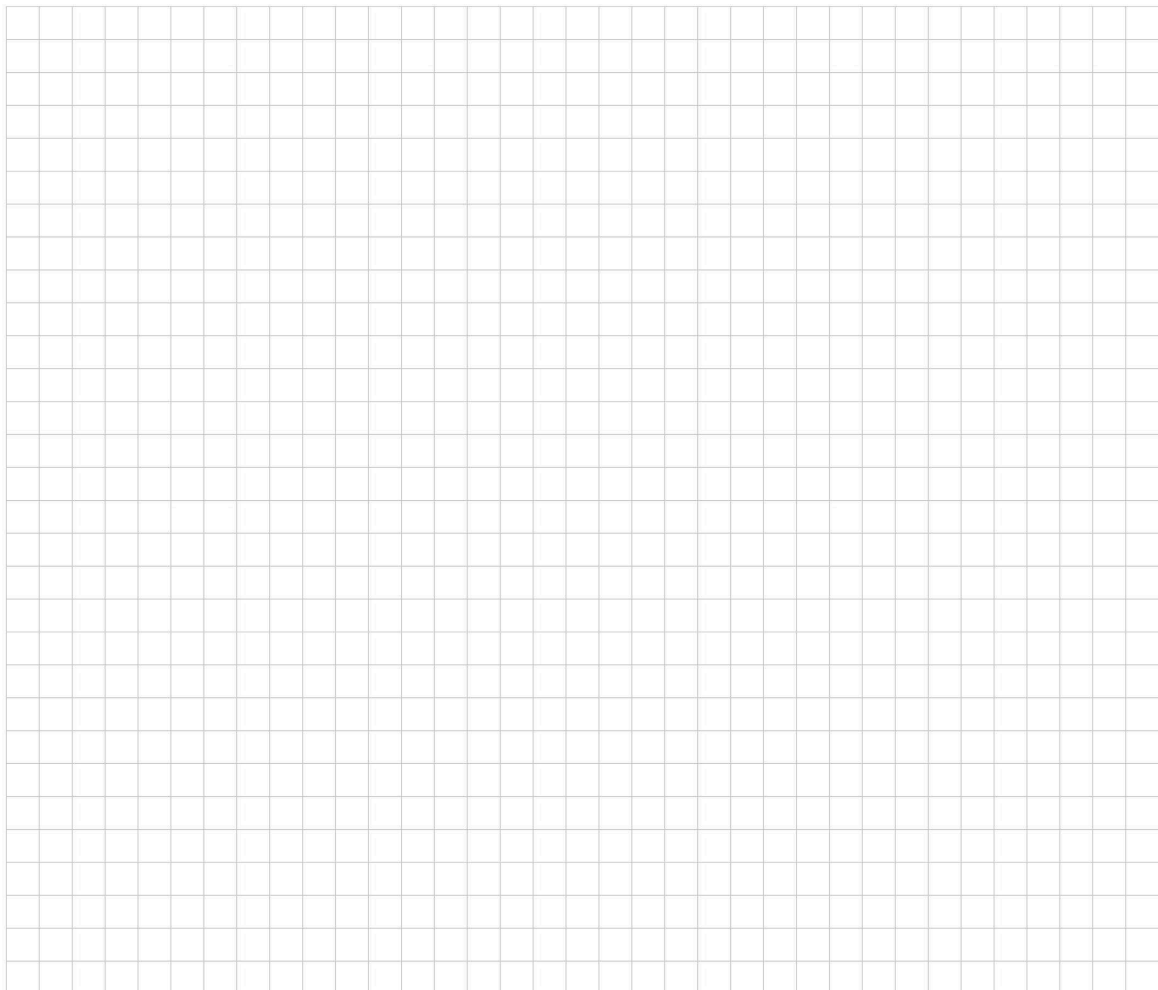
ヒューム管・陶管用ワイド型90度支管

ヒューム管・陶管用ワイド型90度可とう受口支管

90SHR (W) -K



サイズ	コード	価格	梱包	備考	d1(最小)	ℓ	D	R(標準)	Z	t(最小)	B(最大)	A
250-150	5 273788 -	15,300	1		165.0	60±5	165	153	130±10	5	23	430±10
250-200	5 273790 -	24,500	1	Ⓜ	216.0	73.5±5	216	153	164±10	5	23	430±10
300-150	5 273789 -	15,300	1		165.0	60±5	165	180	130±10	5	23	430±10
300-200	5 273791 -	24,500	1	Ⓜ	216.0	73.5±5	216	180	164±10	5	23	430±10



Ⓜマークは受注生産品です。

寸法単位：mm

マンホール継手

本管用曲管

加管用継手

枝付本管

強化ビニール管用
支管

強化ガラス管
継手用支管

ヒューム管・陶管用
支管

ホック式カバート用
支管

曲管

本管・取付管用継手・
キャップ

下水道用継手・
キャップ

マス補修工法
支管

リフ付管用継手・
継手

リフ付管用支管

ボックスカルバート用支管

支管・自在支管、可とう支管

マンホール継手

本管用曲管

副管用継手

投付本管

強化ビニル管用
支管

強化ガラスファイ
バー管用支管

ヒューム管・副管用
支管

ホウ酸カルシウム
管

曲管

本管・副管用継手・
キャップ

下水道埋設継手・
キャップ

マンホール蓋
取付工法

マンホール蓋
取付工法

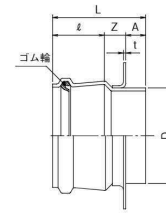
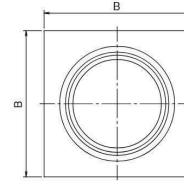
マンホール蓋
取付工法

ボックスカルバート用90°支管

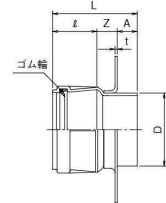
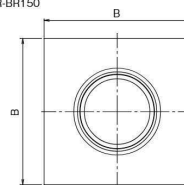
90SVR-BR



90SVR-BR100、200



90SVR-BR150



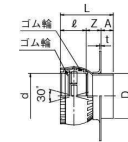
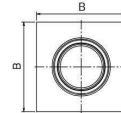
サイズ	コード	価格	梱包	D	Z	ℓ	A	t	B	L
100	5 273715 -	8,800	3	114±0.4	41±10	82±2	45	5	255±10	168±10
150	5 273716 -	12,400	2	165±0.5	46±15	100±2	45	5	330±10	191±10
200	5 273717 -	15,600	2	216±0.7	48±15	117±2	45	5	330±10	210±10

ボックスカルバート用90°自在支管

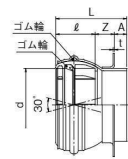
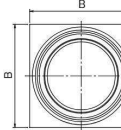
90SVR-BF



90SVR-BF100、150、200



90SVR-BF250

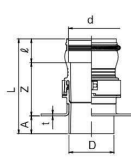
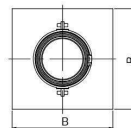


サイズ	コード	価格	梱包	D	d(最小)	Z	ℓ	A	t	B	L
100	5 273710 -	11,700	3	114±0.4	115	46±10	65.5±2	45	5	255±10	156.5±10
150	5 273711 -	15,600	2	165±0.5	166	55±15	95±2	45	5	330±10	195±10
200	5 273712 -	23,400	2	216±0.7	218	90±15	115±2	45	5	330±10	230±10
250	5 273713 -	51,100	1	269.5±0.9	268	69±15	145±2	45	5	380±10	259±10

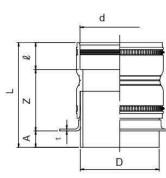
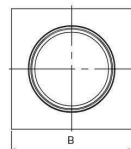
ボックスカルバート用90°可とう支管

90SVR-BK

90SVR-BK100、150



90SVR-BK200



サイズ	コード	価格	梱包	D	d(最小)	Z	ℓ	A	t	B	L
100	5 290150 -	19,300	1	114±0.4	114	135±15	60±2	45±10	5	255±10	240
150	5 290151 -	21,400	1	165±0.5	165	135±15	60±2	45±10	5	330±10	240
200	5 290152 -	34,000	1	216±0.7	216	163.5±15	73.5±1	45±10	5	330±10	287

寸法単位：mm

曲管
曲管

マンホール継手

本管用曲管

副管用継手

投付本管

強化ビニル管用
支管

強化ガラス繊維
複合管用支管

ヒューム管・副管用
支管

ホックスカリバー用
支管

曲管

本管・副管用継手・
キャップ

下水道用継手・
キャップ

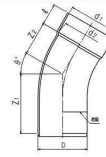
マス補修工法

UP管用曲管・
継手

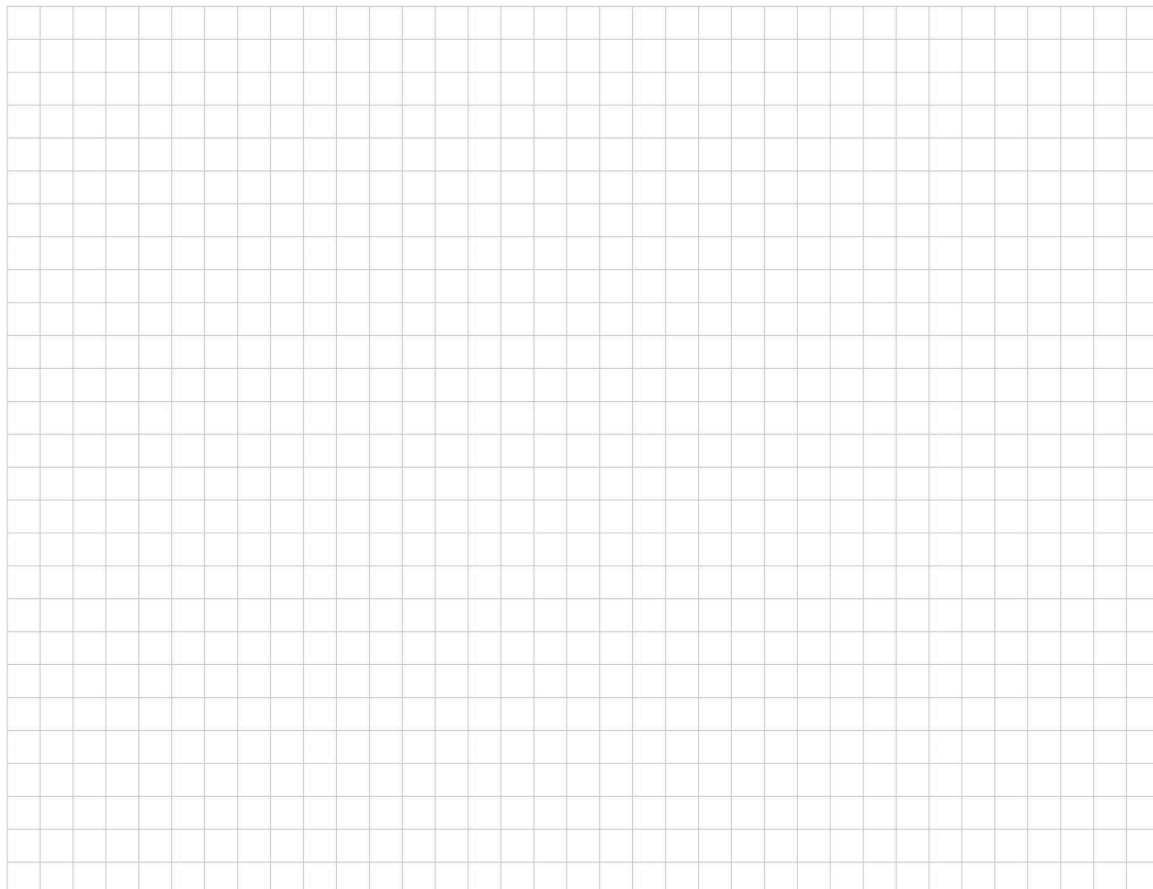
UP付管用支管

接着受口曲管

θST



θ	サイズ	コード	価格	梱包	備考	d1	d2	ℓ	D	R(参考)	Z1	Z2
15ST	100	5 273000 -	3,400	20	Ⓣ	114.8±0.4	113.2±0.4	50±5	114±0.4	200	110±15	51±15
30ST		5 273020 -		14							138±15	79±15
45ST		5 273040 -	12	167±15							108±15	
60ST		5 273060 -	10	199±15							141±15	
15ST	125	5 273001 -	5,200	12	Ⓣ	140.9±0.4	139.1±0.4	65±15	140±0.5	200	118±15	53±15
30ST		5 273021 -		9							146±15	81±15
45ST		5 273041 -	8	175±15							110±15	
60ST		5 273061 -	6	207±15							143±15	
15ST	150	5 285110 -	6,700	6	Ⓣ	166.1±0.5	163.9±0.5	80±5	165±0.5	90	129±15	30±15
30ST		5 285111 -		5							159±15	
45ST		5 285112 -	5	191±15							63±15	
60ST		5 285113 -	4	227±15							75±15	
75ST		5 285103 -	4	280±15							200±15	
15ST	200	5 273003 -	11,200	4	Ⓣ	217.4±0.6	214.6±0.6	115±10	216±0.7	280	149±15	72±15
30ST		5 273023 -		3							187±15	110±15
45ST		5 273043 -	3	228±15							151±15	
60ST		5 273063 -	2	274±15							199±15	



Ⓣ：日本下水道協会規格対象品

寸法単位：mm

曲管

自在曲管

マンホール継手

本管用曲管

副管用継手

投付本管

強化ビニール管用
支管

強化ガラスファイ
バー管用支管

ヒューム管・副管用
支管

ホップスクリュー用
支管

曲管

本管・副管用継手・
キャップ

下水道埋設継手・
キャップ

穴挿挿入工法

リブ付管用曲管・
継手

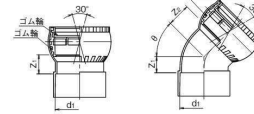
リブ付管用支管

ゴム輪受口自在曲管(下流接着受口)

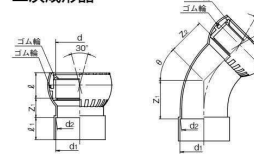
θSR-F S



射出成形品 (θSR-F 100S・150S)



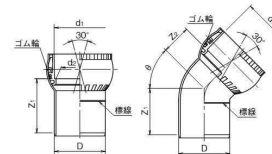
二次成形品



θ	サイズ	コード	価格	梱包	d1	Z1	Z2	d(最小)	d2	ℓ	ℓ1
0SR-F	100S	5 286341 -	4,700	18	114.8±0.4	30±2	—	114.5	113.2±0.4	65±2	50±2
15SR-F		5 286343 -	5,100	15		20±2	35±2				
30SR-F		5 286360 -	—	12		40±2	45±2				
45SR-F		5 286361 -	—	10		45±2	55±2				
60SR-F		5 286362 -	5,700	9		55±2	67±2				
75SR-F	5 286363 -	7,200	6	70±2	80±2						
0SR-F	125S	5 296341 -	6,700	12	140.9±0.4	57±5	—	140.5	139.1±0.4	75±2	65±5
15SR-F		5 296346 -	—	8		56±5	53±5				
30SR-F		5 296351 -	6,900	7		84±5	81±5				
45SR-F		5 296356 -	—	6		113±5	110±5				
60SR-F		5 296361 -	8,300	6		145±5	143±5				
75SR-F	5 296366 -	9,900	4	183±5	180±5						
0SR-F	150S	5 286372 -	7,900	—	166.1±0.5	60±2	—	166.0	163.9±0.5	95±2	80±2
15SR-F		5 286377 -	—	5		30±2	55±2				
30SR-F		5 286382 -	8,400	—		40±2	65±2				
45SR-F		5 286387 -	—	4		55±2	80±2				
60SR-F		5 286392 -	9,600	—		70±2	95±2				
75SR-F	5 286397 -	11,000	—	85±2	110±2						

接着受口自在曲管

θST-F

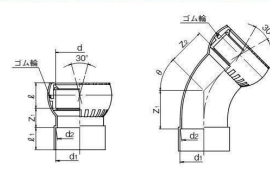


θ	サイズ	コード	価格	梱包	D	Z1	Z2	d1	d2	ℓ
0ST-F	100	5 286310 -	4,700	18	114±0.4	125±2	—	114.8±0.4	113.2±0.4	50±2
15ST-F		5 286315 -	5,100	15		100±2	50±2			
30ST-F		5 286320 -	—	12		110±2	60±2			
45ST-F		5 286325 -	5,700	10		120±2	70±2			
60ST-F		5 286330 -	—	9		130±2	82±2			
75ST-F	5 286335 -	7,200	6	145±2	95±2					
0ST-F	150	5 286312 -	7,900	—	165±0.5	165±2	—	166.1±0.5	163.9±0.5	80±2
15ST-F		5 286317 -	—	5		125±2	70±2			
30ST-F		5 286322 -	8,400	—		140±2	80±2			
45ST-F		5 286327 -	—	4		150±2	95±2			
60ST-F		5 286332 -	9,600	—		165±2	110±2			
75ST-F	5 286337 -	11,000	—	185±2	125±2					

寸法単位：mm

接着受口自在曲管(下流接着受口)

θST-F S



θ	サイズ	コード	価格	梱包	d1	Z1	Z2	d2	φ
0ST-F	100S	5 286400 -	4,700	18	114.8±0.4	45±2	-	113.2±0.4	50±2
15ST-F		5 286405 -	5,100	15		20±2	50±2		
30ST-F		5 286410 -		12		40±2	60±2		
45ST-F		5 286415 -	5,700	10		45±2	70±2		
60ST-F		5 286420 -		9		55±2	82±2		
75ST-F		5 286425 -	7,200	6		70±2	95±2		
0ST-F	150S	5 286402 -	7,900	5	166.1±0.5	75±2	-	163.9±0.5	80±2
15ST-F		5 286407 -	8,400			30±2	70±2		
30ST-F		5 286412 -	9,600			40±2	80±2		
45ST-F		5 286417 -		4		55±2	95±2		
60ST-F		5 286422 -	11,000	70±2		110±2			
75ST-F		5 286427 -		85±2		125±2			



- マンホール継手
- 本管用曲管
- 副管用継手
- 枝付本管
- 強化ビニール管用支管
- 強化プラスチック管用支管
- ヒューム管・陶管用
- ホックスカリバー管用
- 出管
- 本管・取付管用継手・キャップ
- 下水道用継手・キャップ
- マス補修工法
- リフ付管用継手
- リフ付管用支管

寸法単位：mm

可とう継手

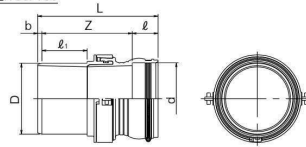
OSR-K

100/150

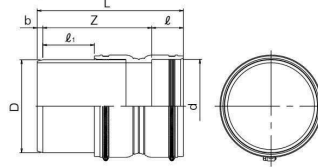
200



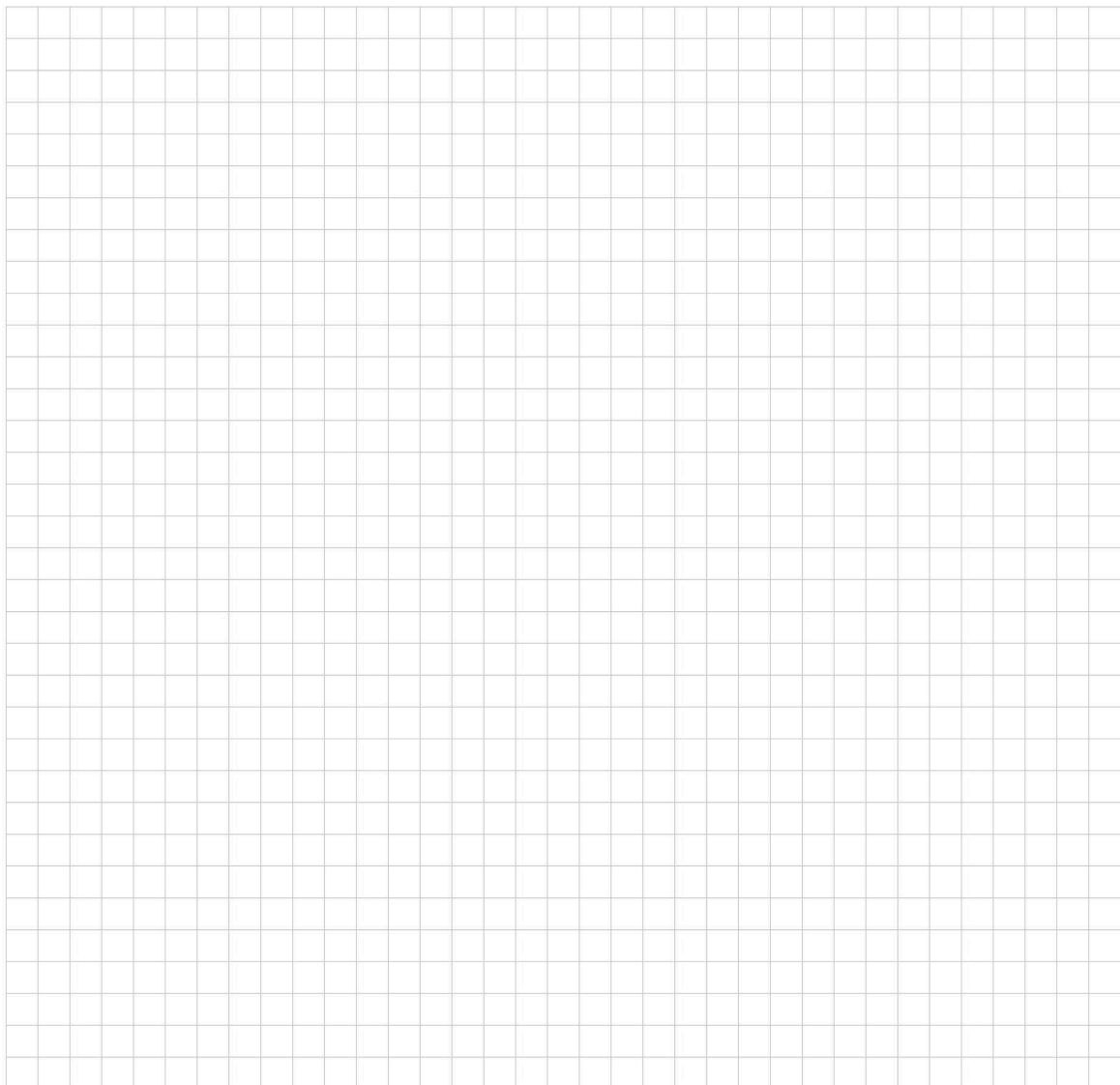
呼び径:100/150



呼び径:200



サイズ	コード	価格	梱包	D	d(最小)	φ	φ1	Z	L	B
100	5 286428 -	12,300	1	114±0.4	114	60±2	85	189±5	256	7
150	5 286429 -	14,000	1	165±0.5	165	60±2	105	210±5	280	10
200	5 290032 -	24,400	1	216±0.7	216	75±2	120	254±10	340	13



寸法単位：mm

マンホール継手

本管用曲管

加管用継手

枝付本管

強化ビニール管用
支管

強化プラスチック
兼合管用支管

ヒーロー管・加管用
支管

ホップスカルパー用
支管

出管

本管・取付管用継手・
キャップ

下水道用継手・
キャップ

マンホール蓋
取付管

マンホール蓋
取付管

マンホール蓋
取付管

継手、キャップ

マンホール継手

本管用曲管

取付管用継手

投付本管

強化ビニル管用
支管

強化ガラス繊維
複合管用支管

ヒューム管・取付用
支管

ボックスカバー用
支管

曲管

本管・取付管用継手・
キャップ

下水道用継手・
キャップ

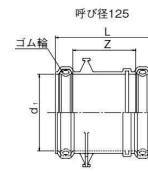
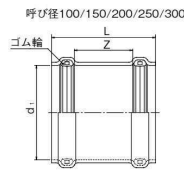
寸法補修工法

リフ付管用曲管・
継手

リフ付管用支管

ゴム輪受口カラー

WR

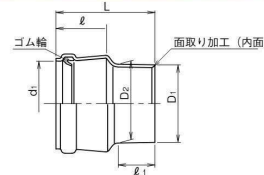


サイズ	コード	価格	梱包	備考	L	Z	d1(最小)
100	5 273440 -	3,700	18	㊦	175±5	100±5	114.5
125	5 273441 -	5,000	4		180±5	115.8±5	140.6
150	5 286180 -	5,900	8	㊦	215±5	145±5	165.7

サイズ	コード	価格	梱包	備考	L	Z	d1(最小)
200	5 273443 -	13,000	4	㊦	240±10	135±5	216.9
250	5 273444 -	24,700	1		310±10	157±5	268.1
300	5 273445 -	30,700	1		350±10	158±5	319.3

差込み継手

SRS

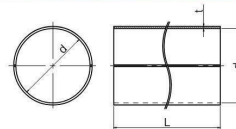


サイズ	コード	価格	梱包	D1	L	D2	φ	φ1	φd1(最小)
100	5 284879 -	2,100	15	106±0.4	150±15	108±0.4	82±5	50±5	115
125	5 274715 -	2,310	20	130.0±0.4	-	132.7±0.4	92±5	65±10	141.0
150	5 285092 -	4,400	10	153.0±0.5	-	155.9±0.5	102±5	80±10	166.0

●プレーエンド直管に挿入して使用する取付管用ゴム輪受口継手です。

割りカラー

WK



サイズ	コード	価格	梱包	d(参考)	L	t
250	5 218060 -	27,800	1	269.5	430±10	7.8+1.2
300	5 218061 -	34,100	1	320.9	450±10	9.2+1.4
350	5 218062 -	49,300	1	373.5	530±10	10.5+1.4
400	5 218063 -	61,600	1	423	550±10	11.8+1.6

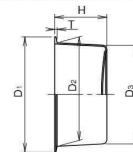
WKの接合剤塗布量(全周)

サイズ	下水道用接合剤 (主剤・硬化剤混練型)塗布量(kg)
250	6.5
300	8.1
350	11.1
400	13.1

●1梱包:半管分2枚入り

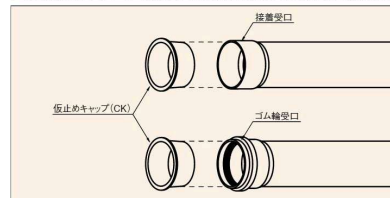
仮止めキャップ(兼用型)

CK



サイズ	コード	価格	梱包	D1(参考)	D2	D3	T(参考)	H(参考)
100	5 286350 -	570	32	134	120.5±1.0	113±1.0	4	54
125	5 286351 -	770	78	162	148±1.0	138.6±1.0	4	70
150	5 286352 -	900	25	190	170.5±1.0	162±1.0	4	86
200	5 286353 -	2,200	14	250	222±1.0	213±1.0	5	87

■接着受口やゴム輪受口を仮止めする場合に使用します。



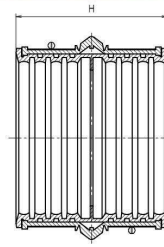
㊦: 日本下水道協会規格対象品

寸法単位: mm

異種管継手

下水道用異種管継手

VPC



サイズ	コード	価格	梱包	備考	H
150	5 287240 -	30,300	1	対応管路外径:160~192mm	162
200K	5 287241 -	42,400	1	対応管路外径:183~226mm	162
220	5 287242 -	42,400	1	対応管路外径:220~261mm	174
325	5 287252 -	60,500	1	対応管路外径:265~325mm	196
382	5 287253 -	84,700	1	対応管路外径:315~382mm	196
430	5 287243 -	96,800	1	対応管路外径:360~430mm	196
485	5 287244 -	108,900	1	対応管路外径:415~485mm	196
565	5 287245 -	121,000	1	対応管路外径:495~565mm	196
605	5 287246 -	133,100	1	対応管路外径:535~605mm	196
720	5 287247 -	145,200	1	対応管路外径:650~720mm	196

Funke Kunststoffe製

注:VPC565・605・720に塩ビ管を接続する場合には、ゴムカップリングが必要です。

注:VPC325以上の施工にはVPC専用工具が必要です。

注:接続する両方の管路外径が対応管路外径の範囲内となる製品を選定ください。

変換継手として

今までは... 専用の変換継手を使っていました...

VPCなら 外径適応範囲内の下水管であれば、管種の変換が可能です。

塩ビ管 リブ付管
塩ビ管 陶管
リブ付管 ヒューム管

補修継手として

陶管、ヒューム管のφ600まで対応可能

今までは... 補修時には、モルタルを使い、時間と手間がかかっていました...

VPCなら 施工時間が短縮し、ヒューム管や陶管の補修継手として最適です。

※お互いの管端面をつき合わせます。

VPC

動画は
こちら



下水道用異種管継手用リング

ゴムカップリング



サイズ	コード	価格	梱包	備考
565	5 287248 -	42,400	1	VU450接続用
605	5 287249 -	44,800	1	VU500接続用
720	5 287250 -	48,400	1	VU600接続用

Funke Kunststoffe製

下水道用異種管継手専用工具

VPC専用工具



種類	コード	価格	梱包
VPC専用工具	5 287251 -	54,500	1

Funke Kunststoffe製

『VPC』対応管種一覧表 (参考)

呼び径 φ150用：VPC 150

管種	VU(VP)管	リブ付管	陶管	ヒューム管
VU(VP)管	○	○	○	×
リブ付管	○	○	○	×
陶管	○	○	○	×
ヒューム管	×	×	×	×

呼び径 φ200用：VPC 200K

管種	VU(VP)管	リブ付管	陶管	ヒューム管
VU(VP)管	○	○	×	×
リブ付管	○	○	×	×
陶管	×	×	×	×
ヒューム管	×	×	×	×

呼び径 φ200用：VPC 220

管種	VU(VP)管	リブ付管	陶管	ヒューム管
VU(VP)管	×	×	×	×
リブ付管	×	○	○	○
陶管	×	○	○	○
ヒューム管	×	○	○	○

呼び径 φ250用：VPC 325

管種	VU(VP)管	リブ付管	陶管	ヒューム管
VU(VP)管	○	○	○	○
リブ付管	○	○	○	○
陶管	○	○	○	○
ヒューム管	○	○	○	○

呼び径 φ300用：VPC 382

管種	VU(VP)管	リブ付管	陶管	ヒューム管
VU(VP)管	○	○	○	○
リブ付管	○	○	○	○
陶管	○	○	○	○
ヒューム管	○	○	○	○

呼び径 φ350用：VPC 430

管種	VU管	リブ付管	陶管	ヒューム管
VU管	○	○	○	○
リブ付管	○	○	○	○
陶管	○	○	○	○
ヒューム管	○	○	○	○

呼び径 φ400用：VPC 485

管種	VU管	リブ付管	陶管	ヒューム管
VU管	○	○	○	○
リブ付管	○	○	○	○
陶管	○	○	○	○
ヒューム管	○	○	○	○

呼び径 φ450用：VPC 565

管種	VU管	リブ付管	陶管	ヒューム管
VU管	●	●	●	●
リブ付管	●	○	○	○
陶管	●	○	○	○
ヒューム管	●	○	○	○

●接続には別売のゴムカップリングが必要

呼び径 φ500用：VPC 605

管種	VU管	陶管	ヒューム管
VU管	●	●	●
陶管	●	○	○
ヒューム管	●	○	○

●接続には別売のゴムカップリングが必要

呼び径 φ600用：VPC 720

管種	VU管	陶管	ヒューム管
VU管	●	●	●
陶管	●	○	○
ヒューム管	●	○	○

●接続には別売のゴムカップリングが必要

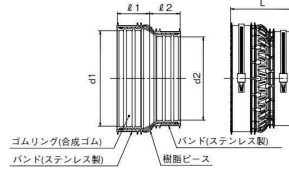
寸法単位：mm

- マンホール継手
- 本管用曲管
- 副管用継手
- 枝付本管
- 強化ビニール管用支管
- 強化ガラス管専用支管
- ヒューム管・陶管用支管
- ホック式カバードリフ
- 曲管
- 本管・取付管用継手・キャップ
- 下水道用継手・キャップ
- マニホック工法
- リブ付専用継手・継手
- リブ付専用支管

異種管継手

陶管・ヒューム管補修用クイック継手

VHC-R



サイズ	コード	価格	梱包	d1	d2	φ1	φ2	L
200	5 287271 -	30,800	1	266	232	90	85	177
250	5 287272 -	41,800	1	320	289	90	85	177
300	5 287273 -	53,900	1	375	347	90	85	177

陶管・ヒューム管補修用クイック継手

VHC-R 200/250/300

老朽化の進む本管・取付管補修に最適!
管種選ばず簡単クイック施工! 迷わず変換コレ1個!!

特長 1

陶管・ヒューム管・ハイセラ管
 ←塩ビ管・リップ付管の変換が可能

特長 3

ヤリトリ施工可能
 部分的な修繕工事へも対応

特長 2

バンド締付けによる
 メカニカル構造で
 工期短縮・止水性確保

※トルクレンチ2面幅8mm

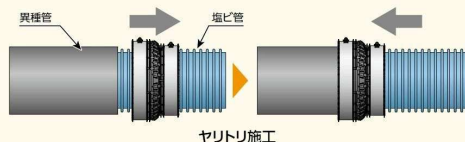
従来施工の悩み

- ▶ 現場の管種が分からない...
- ▶ 地下水が高い...
- ▶ 施工のバラつきをなくしたい...
- ▶ 接続箇所を減らしたい...
- ▶ 早く埋め戻したい...



VHC-Rなら

- ▶ メカニカル構造により幅広い管種変換に対応!
- ▶ 異種管との接合をゴム輪で対応!
- ▶ 接合剤不要により工期短縮・品質安定!
- ▶ ヤリトリ施工も可能!

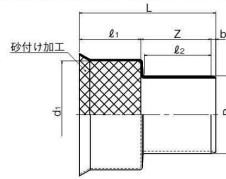


寸法単位：mm

陶管用継手

VHB

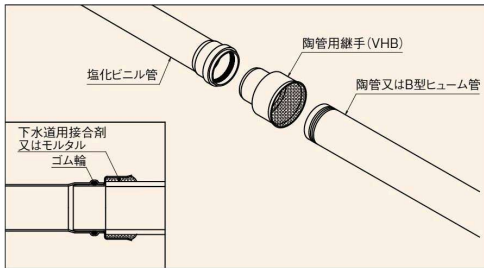
陶管・ヒューム管用



サイズ	コード	価格	梱包	備考	D	Z	L	d1	d1	d2	b(参考)
100	5 273109 -	3,900	12		114	103±10	200±10	158(参考)	90	98	7
150(VU)	5 273114 -	5,100	6		165	110±10	240±10	220(参考)	120	105	10
150(VP)	5 273111 -	5,100	6		165	110±10	240±10	215(参考)	120	105	10
200	5 273112 -	7,600	2		216	137±10	270±10	280(参考)	120	132	13
250	5 273113 -	22,200	1		267	218±10	354±10	340(参考)	120	210	16
300	5 218081 -	64,000	1		318±1.0	282±10	455±10	385(参考)	155	273	18
350	5 218052 -	86,300	1		370±1.2	-	550±10	423	200	329±10	21
400	5 218053 -	110,000	1		420±1.3	-	600±10	489	200	376±10	24
450	5 218054 -	148,500	1	Ⓜ	470±1.5	-	650±10	540	200	424±10	26
500	5 218055 -	193,300	1	Ⓜ	520±1.6	-	750±10	592	250	471±10	29
600	5 218056 -	249,300	1	Ⓜ	630±3.2	-	850±10	732	300	514±10	36

※φ450以上は送料別途頂戴いたします。

■陶管と塩ビ管を接合する場合があります。



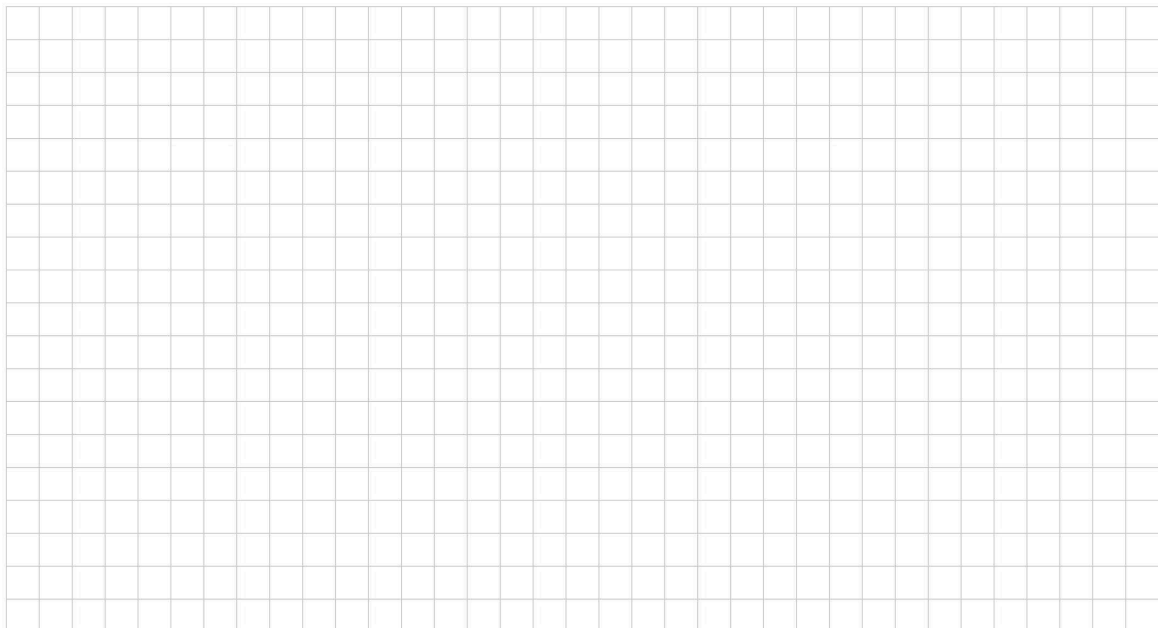
※ B 型ヒューム管にも使用できます。

塩ビ製小口径マンホール (AHR) と異種管との接合にも使用できます。

接合剤使用量(参考)

単位: g/箇所

サイズ	100	150(VP)	150(VU)	200	250	300	350	400	450	500	600
量	1,200	2,100	2,500	3,400	4,800	2,300	2,100	5,000	4,100	4,000	25,900



Ⓜマークは受注生産品です。

寸法単位: mm

マンホール継手

本管用曲管

加管用継手

枝付本管

塩化ビニル管用
支管

強化ガラス繊維
複合管用支管

ヒューム管・陶管用
支管

ホック式カバー用
支管

曲管

本管・取付管用継手・
キャップ

下流用継手・
キャップ

マンホール蓋

リフ付管用継手・
継手

リフ付管用支管

下水道用異種管継手・キャップ

ヒューム管・陶管用継手

マンホール継手

本管用曲管

副管用継手

投付本管

塩化ビニル管用
支管

強化ガラスファイ
バー管用支管

ヒューム管・陶管用
支管

ホウソウカ/レール用
支管

曲管

本管・取付管継手・
キャップ

下水道用継手・
キャップ

マンホール

マンホール
補修工法

マンホール
補修工法

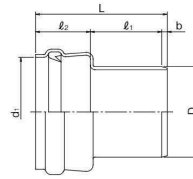
マンホール
補修工法

マンホール
補修工法

陶管用継手

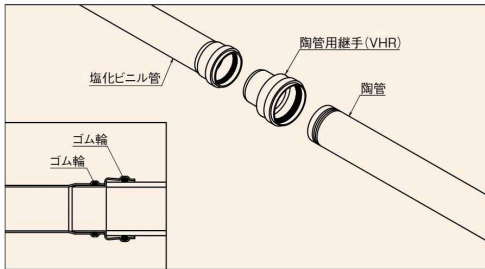
VHR

陶管用



サイズ	コード	価格	梱包	D	L(標準)	d1(最小)	l1	l2	b
150	5 273115 -	5,100	6	165±0.5	240	198	130±5	100±5	10

■陶管と塩ビ管をゴム輪接合する場合に使用します。

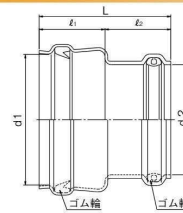


塩ビ製小口径マンホール (AHR) と異種管との接合にも使用できます。

陶管補修用継手

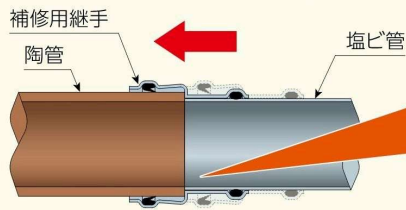
VHR-R

陶管用

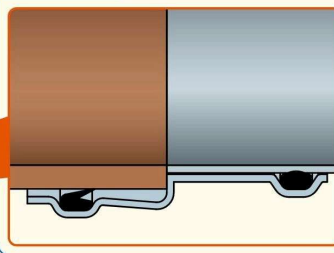


サイズ	コード	価格	梱包	d1(最小)	d2(最小)	l1	l2	L
150	5 273107 -	10,400	6	198	165.7	100±5	100±5	200±10

Point 1 スライド方式施工で
やりとり作業を簡単に

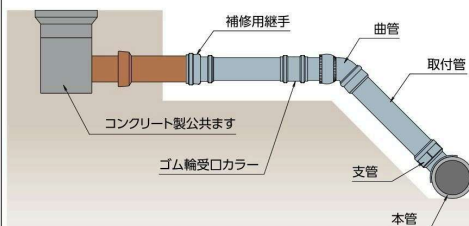


Point 2 内面段差なし

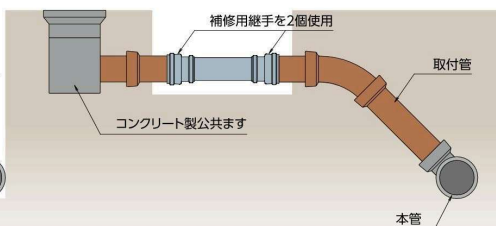


施工例

①最終まが民地内で更新できない場合



②本管近傍が掘削できない場合

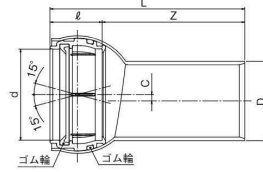


寸法単位：mm

陶管・ヒューム管用内径接続ゴム輪受口自在継手

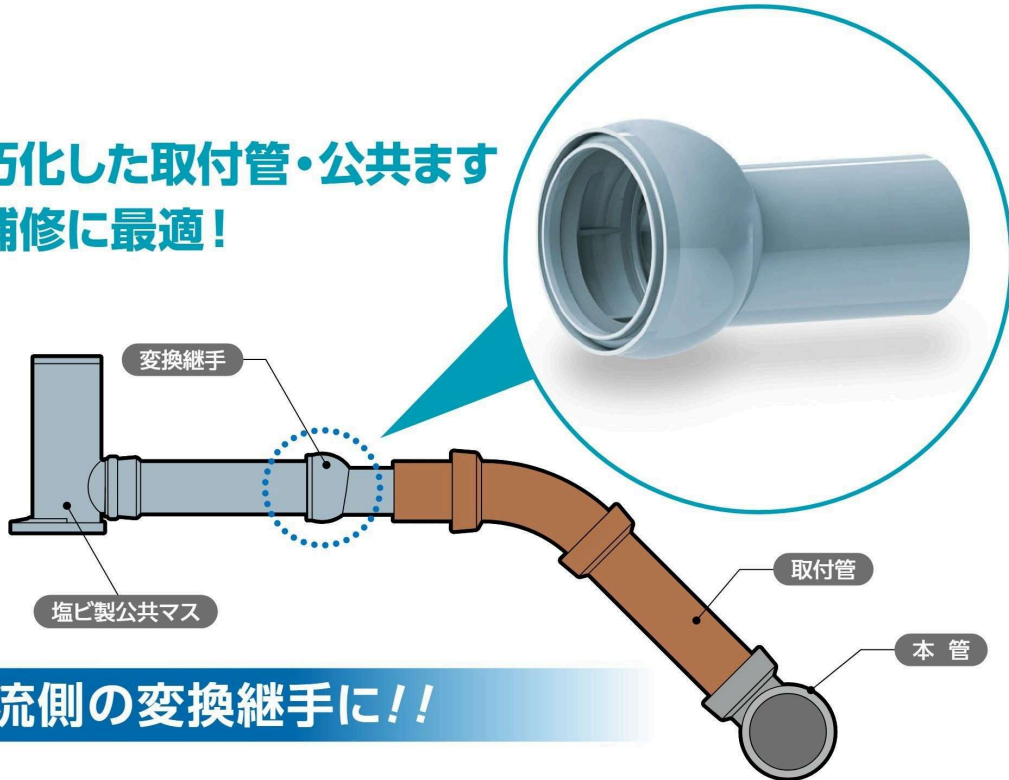
VHI-F

陶管・ヒューム管用



サイズ	コード	価格	梱包	備考	D	d(最小)	ℓ	Z	L	C
150	5 273118 -	6,900	4	接合剤使用量 1,800g/箇所	144.5±0.5	166.0	95±2	260	355±5	11.5
200	5 273119 -	11,800	2	接合剤使用量 2,500g/箇所	193.0±0.7	217.0	115±2	300	415±5	13.5

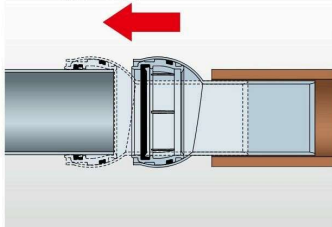
老朽化した取付管・公共ます
の補修に最適！



下流側の交換継手に！！

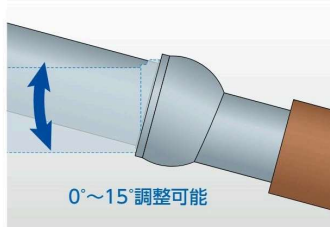
Point 1 ヤリトリ機能付き

陶管・ヒューム管の内径接続なので、**受口・差口**どちらにも対応。ヤリトリも可能な設計です。



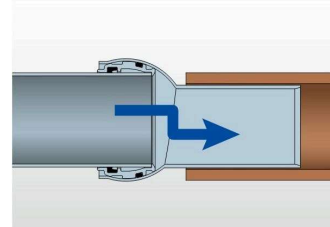
Point 2 自在受口を採用

自在受口により、0°~15°の角度調整が可能。施工性の自由度がアップします。



Point 3 差口が偏心構造

配管の接続による汚水の滞留を生じにくくします。



寸法単位：mm

- マンホール継手
- 本管用曲管
- 取付管継手
- 枝付本管
- 強化ビニール管用支管
- 強化ガラス管支管
- ヒューム管・陶管用支管
- ホック式カバー用支管
- 曲管
- 本管・取付管用継手・キャップ
- 下水道用継手・キャップ
- マンホール補修工法
- リフ付管用継手
- リフ付管用支管

マンホール継手

本管用継手

副管用継手

投付本管

強化ビニール管用継手

強化コンクリート管用継手

ヒューム管・陶管用継手

マンホール用継手

曲管

本管用継手・キャップ

下水道用継手

マンホール継手

マンホール継手

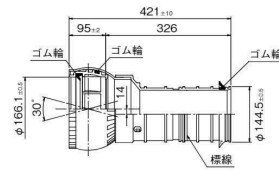
マンホール継手

マンホール継手

陶管・ヒューム管用ゴム輪受口自在継手(内径ゴム輪接続)

VHIR-F

陶管・ヒューム管用

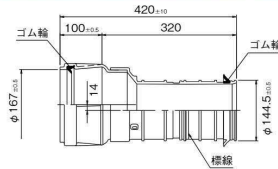
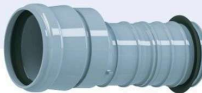


サイズ	コード	価格	梱包
150	5 273140 -	8,700	3

陶管・ヒューム管用ゴム輪受口継手(内径ゴム輪接続)

VHIR-R

陶管・ヒューム管用

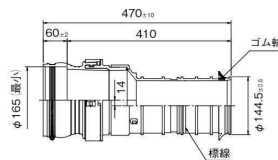
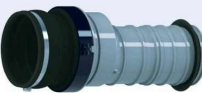


サイズ	コード	価格	梱包
150	5 273141 -	6,600	3

陶管・ヒューム管用可とう継手(内径ゴム輪接続)

VHIR-K

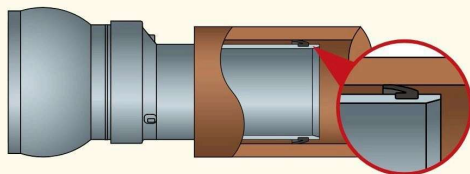
陶管・ヒューム管用



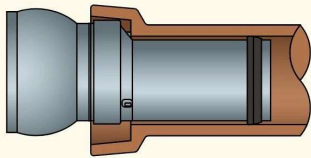
サイズ	コード	価格	梱包
150	5 273142 -	10,100	3

Point 1 ゴム輪接合により、接合剤いらず!!

ゴム輪接合により、浸入水を防止するとともに、早期の埋め戻しが可能になります。



独自ゴム輪形状により
浸入水防止!!



陶管・ヒューム管の内径接続なので、受口にも対応可能です。

Point 2 受口形状は選べる
3タイプ

自在受口 VHIR-F150

0~15°の振れ角度があり、施工性の自由度が高いタイプです。



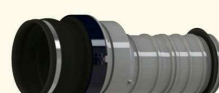
ゴム輪受口 VHIR-R150

0~5°の振れ角度があり、コストパフォーマンスに優れているタイプです。



可とう受口 VHIR-K150

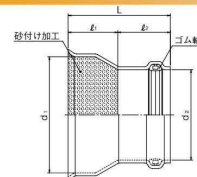
0~15°の可とう性、±30mmの伸縮性を持ち、地盤変動に追従するタイプです。



陶管・ヒューム管補修用継手

VHB-R

陶管・ヒューム管用



サイズ	コード	価格	梱包	d1(参考)	d2(最小)	ℓ1	ℓ2	L
100	5 273129 -	8,200	12	158	114.5	90±5	82±5	172±10
125	5 273128 -	9,800	6	190	140.6	110±5	95±5	205±10
150	5 273131 -	10,600	6	220	165.7	120±5	110±5	230±10
200	5 273132 -	15,400	2	280	216.9	120±5	126±5	246.5±10
250	5 273133 -	30,700	1	340	268.1	120±5	155±5	275±10
300	5 273134 -	42,900	1	400	319.3	120±5	175±5	295±10

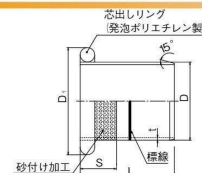
接合剤使用量(参考) 単位: g/箇所

サイズ	100	150	200	250	300
量	850	2,000	2,300	3,100	4,100

陶管受口用芯出し短管

CP-SA

陶管・ヒューム管用



サイズ	コード	価格	梱包	D	D1(参考)	t	L	S(参考)
100	5 273757 -	5,400	6	114±0.4	164	6.6+1.0	230±10	100
125	5 273758 -	6,400	4	140±0.5	200	7.0+1.0	230±10	100
150	5 273759 -	7,100	3	165±0.5	225	5.1+1.0	260±10	100
200	5 273760 -	10,800	2	216±0.7	296	6.5+1.0	260±10	100
250	5 273761 -	13,900	1	267±0.9	347	7.8+1.0	295±10	100
300	5 273762 -	21,400	1	318±1.0	418	9.2+1.0	315±10	100

※関連製品のWR詳細は (IWRJ (P.386) 参照。)

接合剤使用量(参考) 単位: g/箇所

サイズ	100	150	200	250	300
量	550	1,200	1,700	2,700	3,100

陶管・ヒューム管補修システム

急結モルタル
又は下水道用接合剤

既設陶管 (下流側)

補修管 (塩ビ管)

既設陶管 (上流側)

急結モルタル
又は下水道用接合剤

陶管・ヒューム管補修用継手
VHB-R

ゴム輪受口により
ヤリトリ可能

テーパ構造により
容易に芯出しが可能

陶管受口用芯出し短管
CP-SA

圧縮可能な芯出し
リングにより容易に
仮固定、芯出しが可能

ゴム輪受口カラー
WR

ゴム輪
受口により
ヤリトリ可能

陶管・ヒューム管補修システム

動画は
こちら



寸法単位: mm

マンホール継手

本管用曲管

加管用継手

枝付本管

強化ビニール管用
支管

強化ガラス管
兼管用支管

ヒューム管・陶管用
支管

ホック式カウパー用
支管

曲管

本管・取付管用継手・
キャップ

下水道用継手・
キャップ

マンホール蓋

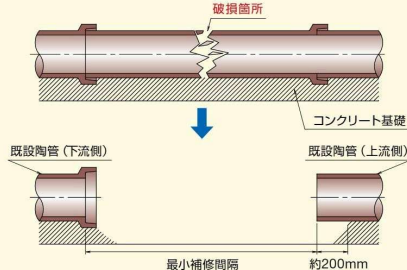
マンホール蓋

マンホール蓋

マンホール蓋

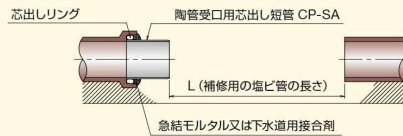
施工概要例

1 補修すべき箇所の既設陶管とコンクリート基礎を取除きます(既設陶管(上流側)は端面より約200mmの位置でコンクリート基礎を縁切りし、取除きます)。既設陶管受口にゴム輪などが付いている時は、カッターなどを使用し、外して下さい。

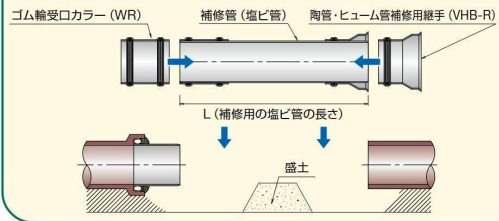


呼び径	最小補修間隔 (mm)	補修管の種類
100	650	VP管
125	700	
150	750	VU管
200	800	
250	950	
300	1000	

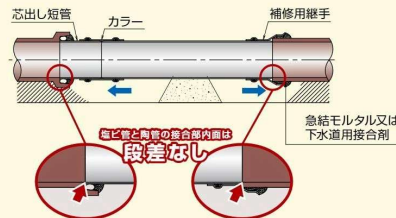
2 既設陶管(下流側)に陶管受口芯出し短管(CP-SA)を取付け、急結モルタル又は下水道用接合剤で接合します。この時、既設陶管(下流側)と芯出し短管の管底が一致していることを確認して下さい。次に、芯出し短管と既設陶管(上流側)の間の管路長を測定し、補修用の塩ビ管を用意します。



3 補修管(VU管)の両端に陶管・ヒューム管補修用継手(VHB-R)とゴム輪受口カラー(WR)を取付けます。ゴム輪及びゴム輪が通過する部分には滑剤を塗布して下さい。用意した補修管(補修用継手とカラーを両端に取付けた状態の塩ビ管)を既設陶管に仮合わせします。この時、盛土などにより高さ調節して下さい。

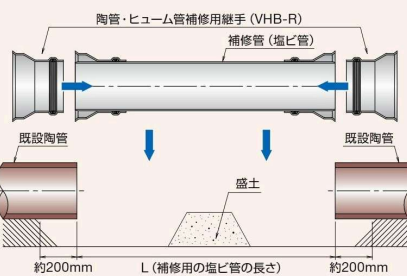


4 3の状態では芯出し短管に滑剤を塗布し、補修用継手とカラーを既設陶管側にスライドし、管路を接合します。スライドさせる時は、ロープなどを使用すると便利です。補修用継手は既設陶管(上流側)端面にあたるまで、カラーは芯出し短管の標線までスライドさせます。補修用継手と既設陶管(上流側)は急結モルタル又は下水道用接合剤で接合します。配管完了後は、砂などの良質土で均一に埋戻します。埋戻す時は、十分に締固めを行いながら、埋戻して下さい。

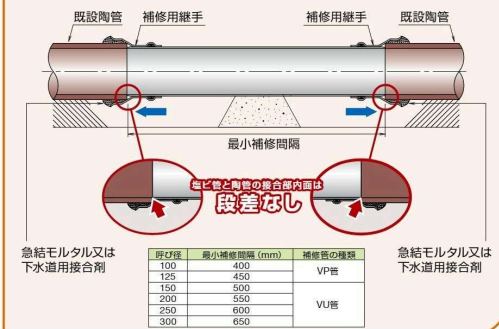


こんな使い方もできます

1 施工概要例と同様に、補修すべき箇所の既設陶管とコンクリート基礎を取除きます。次に、既設陶管の間の管路長を計測し、補修用の塩ビ管を用意します。補修管の両端に陶管・ヒューム管補修用継手(VHB-R)を取付けます。ゴム輪及びゴム輪が通過する部分には滑材を塗布して下さい。用意した補修管(補修用継手を両端に取付けた状態の塩ビ管)を既設陶管に仮合わせします。この時、盛土などにより高さを調節して下さい。



2 補修用継手は既設陶管の端面にあたるまでスライドさせます。最後に急結モルタル又は下水道用接合剤により補修用継手と既設陶管を接合します。配管完了後は、砂などの良質土で均一に埋戻します。埋戻す時は、十分に締固めを行いながら、埋戻して下さい。



使用上の注意事項

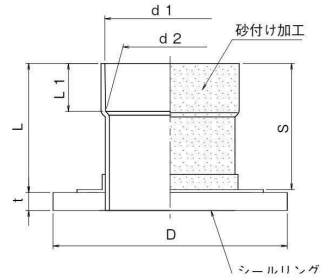
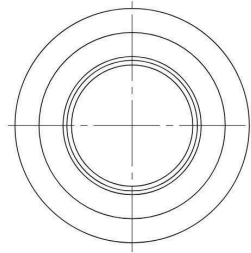
- ゴム輪接合の時は、ゴム輪及び差口をウエスなどで拭き、砂や泥をとり、刷毛を使用し均一に専用滑剤を塗布して下さい。
- 滑剤は専用滑剤 (ARソープ) を使用し、接着剤、油及びグリスはゴム輪を傷める恐れがあるので使用しないで下さい。
- 陶管・ヒューム管補修システムφ100、φ125サイズは内面段差を生じさせないため、補修管にはVP管を使用して下さい。

マス補修工法

マス補修工法

コンクリートます補修用立管

MRS



サイズ	コード	価格	梱包	備考	L	D	t	d1	d2	L1	S
MRS200S (300-C0)	5 245550 -	30,300	1	ショートタイプ・COます口径 300	220	340	25	217.4	214.6	80	200
MRS200S (350-C0)	5 245551 -	31,500	1	ショートタイプ・COます口径 350	215	390	30	217.4	214.6	80	200
MRS200S (400-C0)	5 245552 -	32,700	1	ショートタイプ・COます口径 400	215	440	30	217.4	214.6	80	200
MRS300S (450-C0)	5 245553 -	37,000	1	ショートタイプ・COます口径 450	215	490	30	319.8	316.2	100	200
MRS300S (500-C0)	5 245554 -	38,200	1	ショートタイプ・COます口径 500	215	540	30	319.8	316.2	100	200

●固定バンド(MRS用)KBは別売です。P455参照

～ふたの更新に～

維持管理性向上、ガタつき、ふた・枠の破損、
臭気漏れや不明水の解消など



～立上り部の更生に～

立上り部(側塊) 継ぎ目からの不明水や
木の根侵入の解消



寸法単位：mm

マンホール継手

本管用曲管

副管用継手

投付本管

強化ビニール管用
支管

強化ガラスファイ
バー管用支管

ヒューム管・角管用
支管

ホトカスカ/川
用支管

曲管

本管・副管用継手・
キャップ

下水道用継手・
キャップ

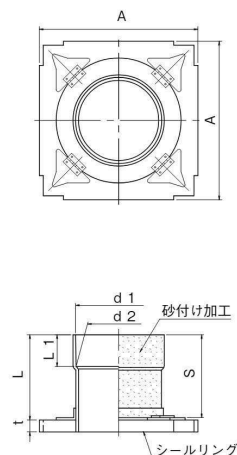
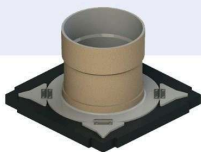
マス補修工法

リフ付管用曲管・
継手

リフ付管用支管

コンクリート角形ます補修用立管

MRS K

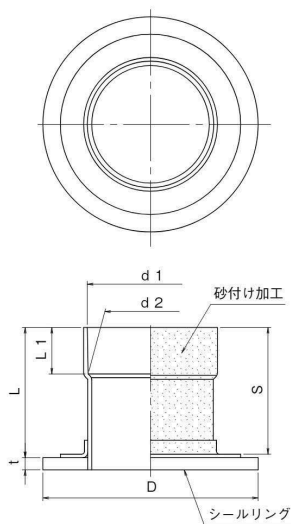
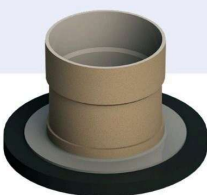


サイズ	コード	価格	梱包	備考	L	A	t	d1	d2	L1	S
MRS K200S (350/360-CO)	5 245361 -	36,300	1	Ⓜ受口タイプ・COます口径 350/360	215	400	30	217.4	214.6	80	200
MRS K200S (400-CO)	5 245365 -	42,400	1	Ⓜ受口タイプ・COます口径 400	215	440	30	217.4	214.6	80	200
MRS K300S (450-CO)	5 245367 -	48,400	1	Ⓜ受口タイプ・COます口径 450	215	490	30	319.8	316.2	100	200
MRS K300S (500-CO)	5 245369 -	54,500	1	Ⓜ受口タイプ・COます口径 500	215	540	30	319.8	316.2	100	200

●固定バンド(MRS用)KBは別売です。P455参照

ポリプロピレン製ます補修用立管

MRS (PP)



サイズ	コード	価格	梱包	備考	L	D	t	d1	d2	L1	S
MRS200S (300-PP)	5 245559 -	31,500	1	PPます口径 300	228	320	17	217.4	214.6	80	200
MRS200S (350-PP)	5 245560 -	33,900	1	PPます口径 350	224	370	21	217.4	214.6	80	200
MRS300S (450-PP)	5 245561 -	40,600	1	PPます口径 450	224	470	21	319.8	316.2	100	200

●固定バンド(MRS用)KBは別売です。P455参照

Ⓜマークは受注生産品です。

寸法単位：mm

- マンホール継手
- 本管用曲管
- 副管用継手
- 枝付本管
- 強化ビニール管用支管
- 強化ガラス管用継手
- ビニール管・陶管用支管
- 陶管・陶管用ホック式カバー用支管
- 曲管
- 本管・取付管用継手・キャップ
- 下水用継手・キャップ
- マス補修工法
- リフ付管用継手
- リフ付管用支管

リップ付管用曲管・継手

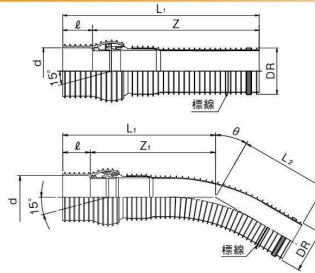
【なめらか自在】曲管、継手

リップ付管用【なめらか自在】曲管

RP-θB-SRA DQ



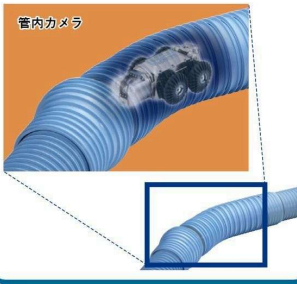
可変角度0°~15°



θ	サイズ	コード	価格	梱包	備考	d(最小)	Z1	L1	L2	DR(標準)	ℓ
0B		5 296537 -	23,600				600±15	710	-		
15B	150	5 296556 -	27,900	1		171.7	470±15	580	340±10	171.0	110±5
30B		5 296557 -	32,400				480±15	590	355±10		
0B		5 296538 -	39,100				805±15	930	-		125±10
15B	200	5 296558 -	45,600	1		229.7	597±15	722	415±10	228.8	125±5
30B		5 296559 -	49,200		Ⓜ		615±15	740	435±10		

Point 1

自走カメラによる管路検査が可能



Point 2

流れなめらか、施工もなめらか。

●優れた施工性

15°の自在角度を持ち、管接合後の角度調整が簡単に行えます。



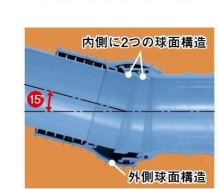
角度が合わず、接続ができない。



現場での角度調整が簡単です。

●内面平滑性

15°振ったときも汚水溜まりは、ゴム輪直管接合部とほぼ同等です。

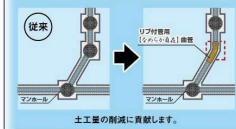


内側に2つの球面構造

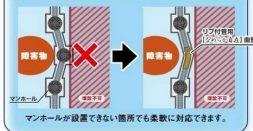
外側球面構造

使用例

コスト削減

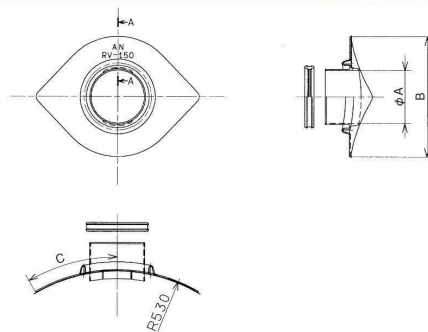
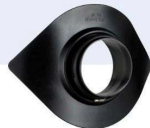


曲点での使用（障害物回避など）



リップ付管用 ゴム製こうマンホール継手

ANジョイント



サイズ	コード	価格	梱包	推奨削孔径	A	B	C
RV-150	5 285197 -	12,100	1	194mm~210mm	174	395	280
RV-200	5 285198 -	15,200	1	252mm~262mm	232	466	330

西川物産(株)製

【セット内容】本体、充填材

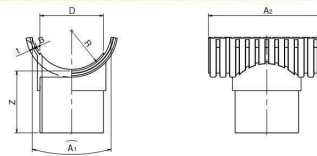
※別売りのANボンドをご使用ください。(「ANボンド」(P.450)参照。)

Ⓜマークは受注生産品です。

寸法単位：mm

リブ付管用 副管用90°支管

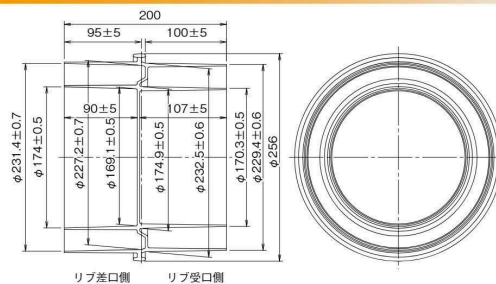
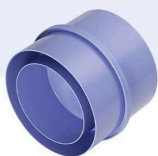
RP-VS



サイズ	コード	価格	梱包	D(標準)	Z	A1(最小)	A2	B(最大)	R(標準)	t(最小)
150-100	5 286690 -	5,400	6	114	124±10	195	235±5	4.5	79	5
200-150	5 286694 -	6,700	4	165	163±10	255	305±5	4.6	104	5

リブ付管用 仮止めキャップ

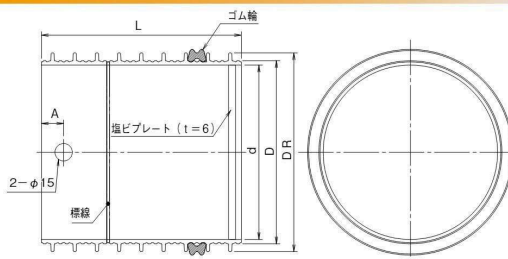
RP-CK



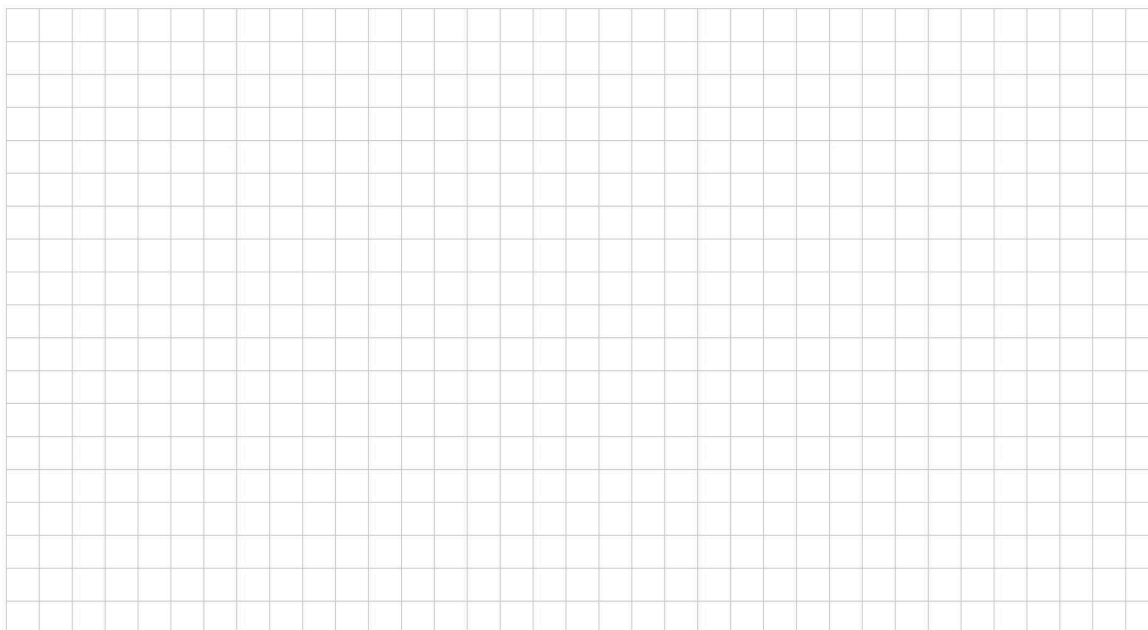
サイズ	コード	価格	梱包
150/200	5 287094 -	5,100	1

リブ付管用 止水プラグ

RP-UP



サイズ	コード	価格	梱包	D	DR	d	L	A
150	5 273840 -	13,200	1	157.5	171.0	150	171.9±10	19.1
200	5 273841 -	14,800	1	207.7	228.8	200	177.8±10	25.4



寸法単位：mm

マンホール継手

本管用曲管

副管用継手

枝付本管

強化ビニール管用
支管

強化ガラス管
継手用支管

ヒューム管・陶管
用支管

ホック式カウパー
用支管

曲管

本管・取付管用継手・
キャップ

下水道用継手・
キャップ

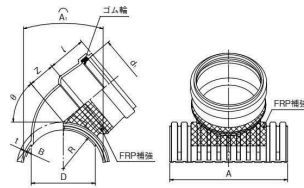
穴挿挿入工法
継手

リブ付管用曲管・
継手

リブ付管用支管

リブ付管用 コンパクト支管

RP-ACBR

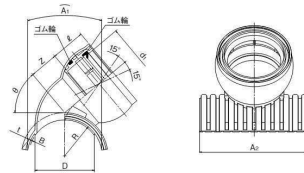


サイズ	コード	価格	梱包	d1(最小)	Z	D(標準)	φ	A	A1(最小)	B(最大)	R(標準)	t(最小)	θ(標準)
150-100	5 286644 -	22,200	6	115	48±15	114	82	235±5	195	4.5	79	5	44°
200-100	5 286646 -	22,200	4	115	41±15	114	82	305±5	205	4.6	104	5	32°
200-150	5 286648 -	25,000	2	166	70±15	165	100	305±5	255	4.6	104	5	50°

●最小落差は「ACBR」(P.355)の資料「コンパクト支管の最小落差」参照

リブ付管用 コンパクト自在支管

RP-ACBF

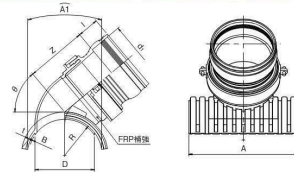


サイズ	コード	価格	梱包	d1(最小)	Z	D(標準)	φ	A1(最小)	A2(最小)	B(最大)	R(標準)	t(最小)	θ(標準)
150-100	5 286650 -	9,000	6	115	53	114	65	195	230	4.5	79	5	44°
200-100	5 286652 -	9,000	4	115	46	114	65	205	300	4.6	104	5	32°
200-150	5 286654 -	11,900	2	166	80	165	95	255	300	4.6	104	5	50°

●最小落差は「ACBR」(P.355)の資料「コンパクト支管の最小落差」参照

リブ付管用 コンパクト可とう支管

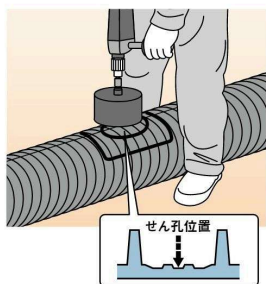
RP-ACBK



サイズ	コード	価格	梱包	備考	d1(最小)	Z	D(標準)	A	B(最大)	I	R(標準)	t(最小)	θ(標準)	A1(最小)
150-100	5 296110 -	34,700	1		114	150±10	114	235±5	4.5	60±5	79	5	44°	195
200-100	5 296112 -	34,700	1	Ⓜ	114	145±10	114	305±5	4.6	60±5	104	5	32°	205
200-150	5 296114 -	38,300	1		165	170±10	165	305±5	4.6	60±5	104	5	50°	255

●最小落差は「ACBR」(P.355)の資料「コンパクト支管の最小落差」参照

●リブ付管用支管の施工手順●



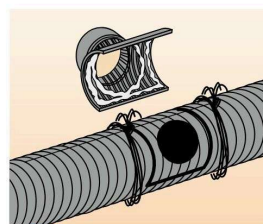
1 せん孔

せん孔部の標線、センター孔位置等を本管に記入し、ホールソーを用いてせん孔します。



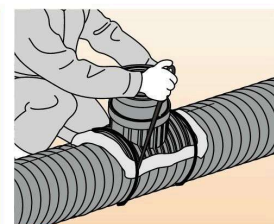
2 接合剤

接合剤の主剤と硬化剤を等量ずつ取り出し均一な色になるまで練り合わせます。



3 圧着

支管及び本管接合面を乾いたウエスできれいに拭きます。支管接合面に接合剤を盛りつけ、本管せん孔部にセットします。



4 圧着固定

支管をシノなどで用いて素早く焼きなまし番線(#10)で締め付け圧着固定します。支管から外縁部及び本管せん孔部と支管突き出し部のすき間に接合剤を充填します。内外面にはみ出した接合剤は、ならして仕上げます。

Ⓜマークは受注生産品です。

寸法単位：mm

マンホール継手

本管用曲管

加管用継手

枝付本管

強化ビニール管用
支管

強化ビニール管用
接合用支管

ヒュード管・加管用
支管

ホックカケ用
支管

曲管

本管・加管用継手・
キャップ

下水道用継手・
キャップ

マン補修工法

リブ付管用継手・
継手

リブ付管用支管

リブ付管用支管

支管

マンホール継手

本管用曲管

副管用継手

投付本管

強化ビニル管用
支管

強化ガラス繊維
複合管用支管

ヒューズ管・副管用
支管

ホソスリット用
支管

曲管

本管・副管内継手・
キャップ

下水道埋設継手・
キャップ

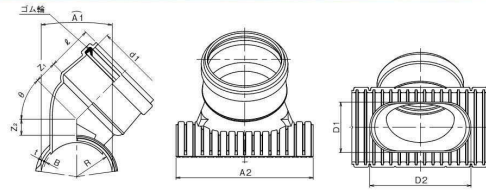
寸法補修工法

リブ付管用曲管・
継手

リブ付管用支管

リブ付管用 コンパクト同径支管

RP-CSVR-D

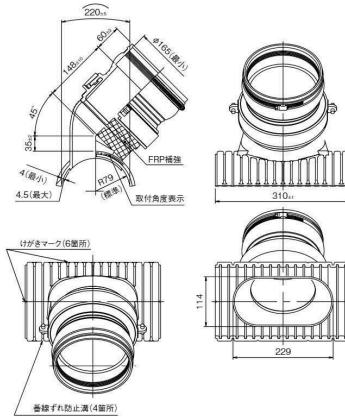


サイズ	コード	価格	梱包	d1(最小)	Z1	Z2	D1(標準)	D2(標準)	φ	A1	A2	B	R(標準)	t	θ
150-150	5 286642 -	11,300	4	166	50±2	35±2	114	229	100±2	220±5	310±1	4.5	79	4	45°
200-200	5 286643 -	29,400	1	218	50±10	135±10	165	292	117±5	345±5	430±5	4.6	104	4	45°

●適用ホールソー 150-150: 下水支管100用ホールソー、200-200: 下水支管150用ホールソー
●最小落差は「ACBR」(P.355)の資料「コンパクト支管の最小落差」参照

リブ付管用 コンパクト同径可とう支管

RP-CSVK-D



サイズ	コード	価格	梱包
150-150	5 286656 -	46,900	1

●適用ホールソー 150-150: 下水支管100用ホールソー
●最小落差は「ACBR」(P.355)の資料「コンパクト支管の最小落差」参照



●リブ付管用コンパクト同径支管 せん孔の施工手順●

- 1 仮置きし、スカートの合いマーク（六ヶ所）位置にマジックで印を入れ、図のように結びます。
- 2 ①の交点をホールソーのセンターとし、適用ホールソーで2ヶ所せん孔します。
- 3 2つの孔に接する直線をマジックで描けます。
- 4 上記の点に注意し、③で描いた直線部分をハンドグラインダーで切り落とし、仕上げてください。

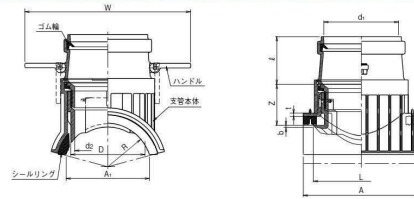


寸法単位：mm

回転固定式支管 (QE支管)

リップ付管用 回転固定式90度ゴム輪受口支管

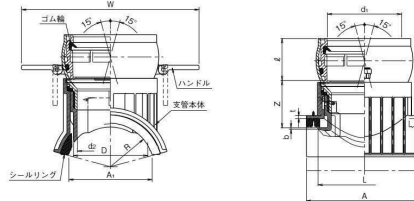
RP-QE-R



サイズ	コード	価格	梱包	d1(最小)	Z	L(参考)	D(参考)	d2(参考)	ℓ	A	A1(参考)	b	t(最小)	R(参考)	W(参考)
150-100	5 286120 -	18,500	4	115	70±5	160	114	103	82±5	200±5	200	6	5	77	314
200-100	5 286122 -	19,800	4	115	75±5	160	114	103	82±5	200±5	200	6	5	102	314
200-150	5 286124 -	24,500	2	166	95±5	210	165	148	100±5	260±5	250	7	5	102	371

リップ付管用 回転固定式90度自在受口支管

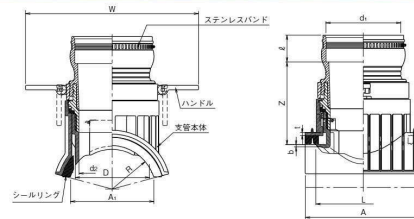
RP-QE-F



サイズ	コード	価格	梱包	d1(最小)	Z	L	D(参考)	d2	ℓ	A	A1	b(参考)	t(最小)	R(参考)	W(参考)
150-100	5 286130 -	19,700	4	115	75±5	160	114	103	65±5	200±5	200	6	5	77	336
200-100	5 286132 -	21,600	4	115	80±5	160	114	103	65±5	200±5	200	6	5	102	336
200-150	5 286134 -	26,200	2	166	105±5	210	165	148	95±5	260±5	250	7	5	102	397

リップ付管用 回転固定式90度可とう受口支管

RP-QE-K



サイズ	コード	価格	梱包	d1(最小)	Z	L	D(参考)	d2	ℓ	A	A1	b(参考)	t(最小)	R(参考)	W(参考)
150-100	5 286110 -	21,600	4	115	160±5	160	114	103	60±5	200±5	200	6	5	77	331
200-100	5 286112 -	22,400	4	115	165±5	160	114	103	60±5	200±5	200	6	5	102	331
200-150	5 286114 -	27,300	2	166	185±5	210	165	148	60±5	260±5	250	7	5	102	387

リップ付管用
クイックイージー
QE支管

当社独自の
回転ロックシステム採用

リップ付管用 QE支管セット明細

各支管本体 + シールリング + 専用シリコン系充填材

充填材を塗布
シールリングをセット
固定ツメをセット
可動ツメをセット

工期短縮、確実仕上がり

不要
接着剤

不要
番線

ハンドルを1回転

寸法単位: mm

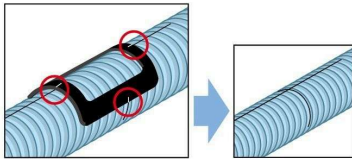
マンホール継手
本管用曲管
加管用継手
枝付本管
強化ポリエチレン管
強化ガラス管
ヒューム管・陶管
ホウダカ/バー用
曲管
本管・取付管用継手・キャップ
下水用継手・キャップ
マニホック工法
リップ付管用継手
リップ付管用支管

リップ付管用支管

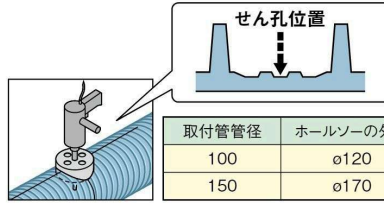
回転固定式支管（QE支管）

●リップ付管用 回転固定式支管の施工手順●

せん孔

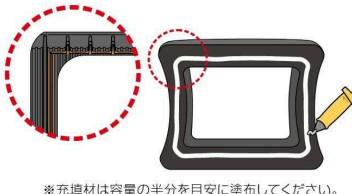


1 シールリングを仮置きして、合いマーク位置部(4箇所)にマジックで印を入れ、下図のように管軸方向と周方向に結びます。



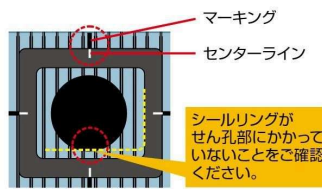
2 取付管径に合ったホールソーを用いて●の交点をセンターとしてせん孔します。せん孔に伴い生じた内外周のぼりは、ヤスリなどで滑らかに仕上げてください。

シールリングの取付け

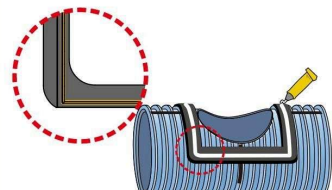


※充填材は容量の半分を目安に塗布してください。

3 充填材をシールリングのパイプ当り面のリップに沿って塗布してください。

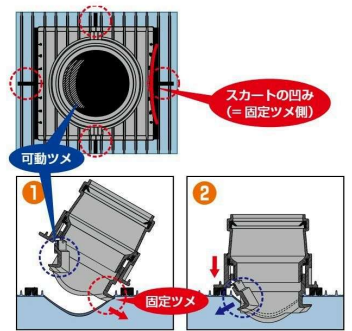


4 接合部をウエスできれいに拭いた後、仮置時にマーキングしたポイントに沿って取り付けてください。



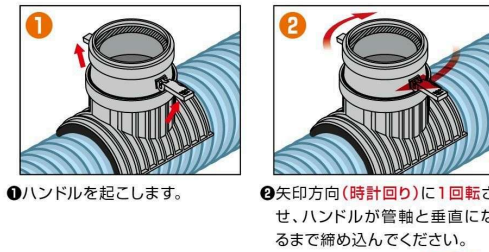
5 残りの充填材をシールリングの支管本体の当り面のリップに沿って塗布してください。

支管の取付け



①固定ツメ側からセットします。②可動ツメをセットします。

6 支管本体を固定ツメ側から斜めに傾けて、せん孔内にセットします。このとき、位置決めマーク、支管本体のセンターライン及びシールリングのセンターラインが重なっているかを確認してください。



①ハンドルを起こします。

②矢印方向(時計回り)に1回転させ、ハンドルが管軸と垂直になるまで締め込んでください。

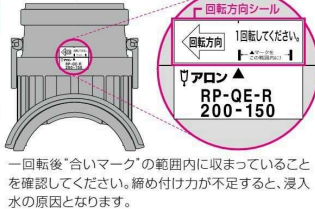
ポイント



軽く揺すって、かたよりが無くセットされていることを確認してください。



回転方向シールが1回転して元の位置に戻ってきたら完了です。



一回転後“合いマーク”の範囲内に収まっていることを確認してください。締め付け力が不足すると、浸入水の原因となります。

7 ハンドルを起こし、時計回りに回転させてください。

取付管の接合



RP-QE-R (ゴム輪受口タイプ)
RP-QE-F (自在受口タイプ)
取付管を面取り・滑剤を塗布し、取付管を挿入します。



RP-QE-K (可とう受口タイプ)
取付管を差込み、ステンレスバンドを十分に締め付けてください。締め付トルクは約4~7kN・m程度です。
(ボックスドライバーサイズ:8mm)
取付管の面取り、滑剤は不要です。

8 受口タイプ別の手順に従って、取付管を接合してください。