


2. 管渠用支管継手


2-1. 90メカロック支管(90°タイプ) (耐震性支管継手)

管種 本管-取付管	塩ビ管		ヒューム管 HP	陶管 CP	ハイセラミック管 HC	レジン管 PP
	VU	VP				
150-100	15,000	15,000	—	—	16,000	—
200-100	15,000	15,000	19,000	16,000	16,000	—
200-150	15,500	15,500	16,500	16,500	16,500	16,500
250-100	15,000	15,000	16,000	16,000	—	—
250-150	15,500	15,500	16,500	16,500	16,500	—
300-100	18,500	18,500	19,500			
300-150	19,000	19,000	20,000			
350-100	21,500	—	23,500			
350-150	22,000	—	24,000			
400-100	26,500	—	28,000			
400-150	27,000	—	29,000			
450-150	—	—	32,000			
500-150	—	—	33,500			

※施工歩掛りは、特殊作業員 0.02人/箇所。

※VU、VPは別製品です。VPφ350～は本管規格無しです。


2-2. 60メカロック支管(60°タイプ) (耐震性支管継手)

管種 本管-取付管	塩ビ管		ヒューム管 HP	陶管 CP	ハイセラミック管 HC	レジン管 PP
	VU	VP				
150-100	15,000	15,000	—	—	16,000	—
200-100	15,000	15,000	19,000	16,000	16,000	—
200-150	15,500	15,500	16,500	16,500	16,500	16,500
250-100	15,000	15,000	16,000	16,000	—	—
250-150	15,500	15,500	16,500	16,500	16,500	—
300-100	18,500	18,500	19,500			
300-150	19,000	19,000	20,000			
350-100	21,500	—	23,500			
350-150	22,000	—	24,000			
400-100	26,500	—	28,000			
400-150	27,000	—	29,000			
450-150	—	—	32,000			
500-150	—	—	33,500			

※施工歩掛りは、特殊作業員 0.02人/箇所。

※VU、VPは別製品です。VPφ350～は本管規格無しです。

2-3. メカロック支管V型 (支管継手)

管種 本管-取付管	塩ビ管		ヒューム管 HP	陶管 CP	ハイセラミック管 HC	レジン管 PP
	VU	VP				
150-100	10,500	10,500	—	—	11,500	—
200-100	10,500	10,500	15,500	11,500	11,500	—
200-150	12,500	12,500	13,500	13,500	13,500	13,500
250-100	12,000	12,000	13,000	13,000	—	—
250-150	12,500	12,500	13,500	13,500	13,500	—
300-100	16,000	16,000	17,500			
300-150	16,500	16,500	18,000			
350-100	20,000	—	21,000			
350-150	20,500	—	21,500			
400-100	24,500	—	26,000			
400-150	25,000	—	26,500			
450-150	—	—	30,000			
500-150	—	—	32,500			

※施工歩掛りは、特殊作業員 0.02人/箇所。

※VU、VPは別製品です。

2-4. 更生管用メカロック支管（耐震性支管継手）

種類	管種		更生管（自立管）
	本管-取付管		
90° タイプ	250-100		27,000
	250-150		27,500
	300-100		29,500
	300-150		30,000
	350-100		31,500
	350-150		32,000
60° タイプ	250-100		27,000
	250-150		27,500
	300-100		29,500
	300-150		30,000
	350-100		31,500
	350-150		32,000



※更生管の厚さは一定ではないため、製品を取り付ける位置の管厚を確認して下さい。

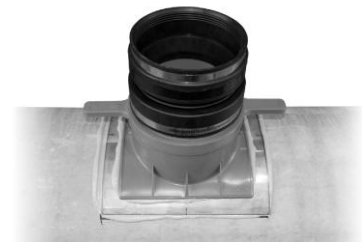
適応管厚：A（6mm～9mm）、B（9mm～12mm）、C（12mm～15mm）

※自立更生管のみ対応可能です。

※エポキシ樹脂 400g 付属です。

2-5. 補修メカロック支管（90° タイプ）（耐震性支管継手）


	管種		ヒューム管 HP	陶管 CP
	本管-取付管			
90° タイプ	200-100		—	26,000
	200-150		—	29,500
	250-100		26,000	26,000
	250-150		29,500	29,500
	300-100		28,000	—
	300-150		31,500	—
	350-100		30,500	—
	350-150		34,000	—
60° タイプ	200-100		—	26,000
	200-150		—	29,500
	250-100		26,000	26,000
	250-150		29,500	29,500
	300-100		28,000	—
	300-150		31,500	—
	350-100		30,500	—
	350-150		34,000	—



※管種によって製品は全て異なります。


2-6. クイックブランチ (ゴムシール型支管)

—(株)クボタケミックス 社 製—

種類	管種		プラスチックリブパイプ PRP	 90度 90度自在 ゴム可とう
	本管-取付管			
90度	150-100		23,370	
	200-100		25,360	
	200-150		31,200	
90度自在	150-100		25,360	
	200-100		27,300	
	200-150		33,150	
ゴム可とう	150-100		27,300	
	200-100		29,230	
	200-150		35,090	

※(株)クボタケミックスのOEM製品です。

2-7. FL支管 (ヒューム管用耐震性支管継手)

管種		ヒューム管 HP	ヒューム推進管 HP-D	
本管-取付管				
400~450-150		—	50,000 (0.05)	
400~450-200		—	60,000 (0.05)	
500-150		—	50,000 (0.05)	
500-200		60,000 (0.05)	60,000 (0.05)	
600~700-150		50,000 (0.05)	50,000 (0.05)	
600~700-200		60,000 (0.05)	60,000 (0.05)	
800~900-150		50,000 (0.05)	50,000 (0.05)	
800~900-200		60,000 (0.05)	60,000 (0.05)	
1000 以上-150		50,000 (0.05)	50,000 (0.05)	
1000 以上-200		60,000 (0.05)	60,000 (0.05)	

※他の取付管サイズは御問合せ下さい。