



建設技術審査証明(土木系材料・製品・技術・道路保全技術)
建技審証第0405号(一財)土木研究センター
(有効期限:2029年9月6日)

角型多条敷設管(角型難燃FEP)

JIS C 3653 附属書3 適合品

角型TACレックス

- 建設技術審査証明(土木系材料・製品・技術・道路保全技術)取得!!
建技審証第0405号(一財)土木研究センター
対象呼び径: 50, 81, 100, 130, 150
建技審証第0405号(一財)土木研究センター
(有効期限:2029年9月6日)
- 角型TACレックスPO型の耐震性に関する調査
- 国土交通省 新技術情報提供システムNETIS No.KK-980008-VE(旧登録)

浅層埋設実大実験(10万輪試験※)検証済み

※国土交通省 第3回無電柱化低コスト手法技術検討委員会(2015年2月18日)
資料1「土木研究所等で実施した試験結果」に基づく試験回数

角型TACレックス

TACレックス

TACレックスA

難燃TACレックス

難燃TACレックスA

メタルバスター

スリットTACレックス

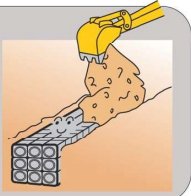
角型多条敷設管 (角型難燃 FEP)

角型TACレックス < JIS C 3653 附属書3 適合品 >

特長

埋め戻しが容易

多条敷設の際、管どうしを密着して敷設できるため、一括埋め戻しが容易。各段ごとの埋め戻しが必要ありません。



掘幅・深さが小さく 多条敷設がコンパクト

多条敷設の際、円筒管敷設のように離隔を取る必要がなく、管どうしを密着して敷設できるため、コンパクトでスピーディな多条配管が可能です。



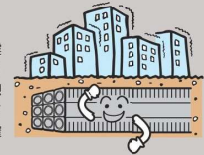
ケーブルの引込みが容易

摩擦抵抗が小さく、ケーブルの引き入れがスムーズです。(摩擦係数 0.35)



優れた耐震性

地震動レベル1 および地震動レベル2の解析結果より「角型 TACレックス」は想定される地震外力に対して耐震安定性があることが確認されています。



上下左右の曲がり配管が容易

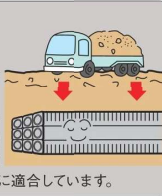
可とう性があるため、曲がり配管が容易で、既設物・障害物などを容易に回避できます。(呼び径の10倍以上の半径で配管できます)



優れた耐圧強度

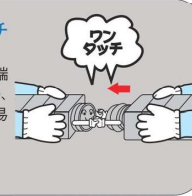
耐圧強度に優れ、浅層で埋設が可能です。

「JIS C 3653 電力用ケーブルの地中埋設の施工方法」附属書3 (規定) 管路式電線路に使用する管の強度評価基準に適合しています。



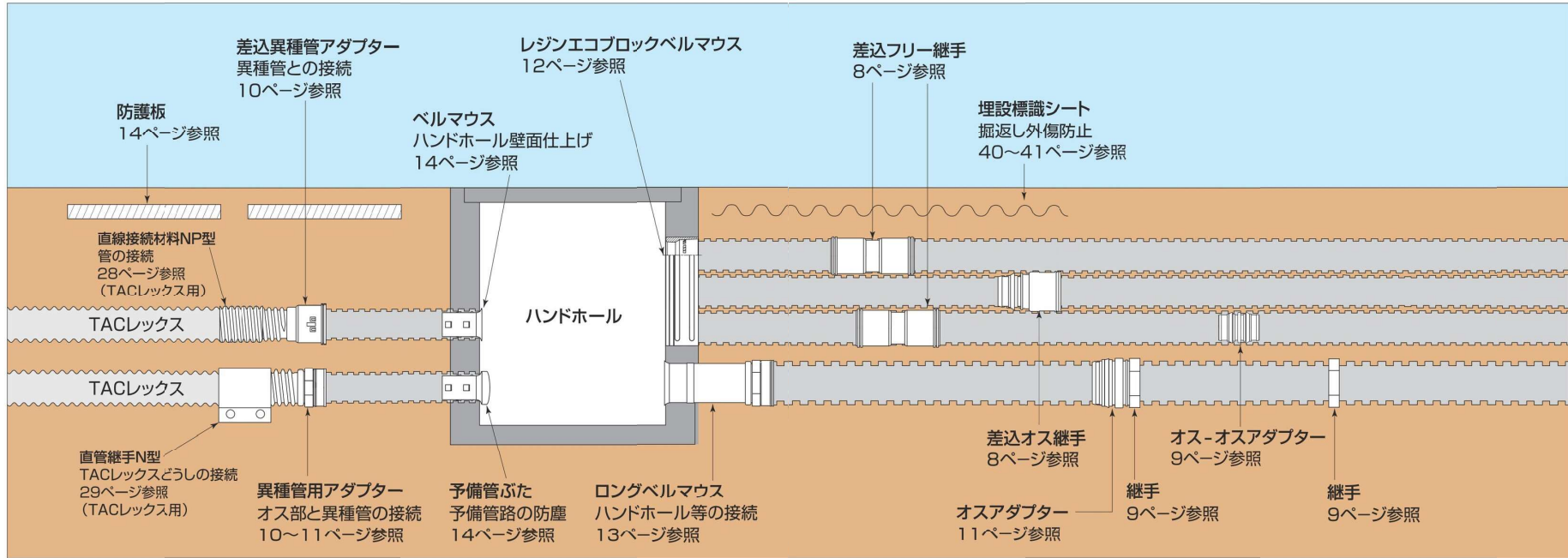
継手接続作業がワンタッチ

角型 TACレックス本体の両端に差込継手がついているため、接続作業がワンタッチで容易です。



優れた難燃性

「JIS C 3653 電力用ケーブルの地中埋設の施工方法」附属書3 (規定) 管路式電線路に使用する管の6.2難燃性を満足しています。



角型 TACレックス

TACレックス

TACレックスA

難燃 TACレックス

難燃 TACレックスA

メタルハーブ

スリットTACレックス

角型 TACレックス

TACレックス

TACレックスA

難燃 TACレックス

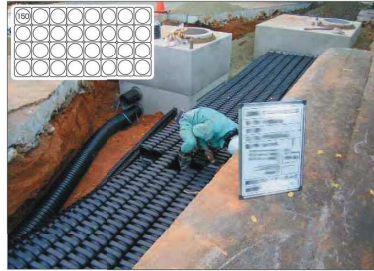
難燃 TACレックスA

メタルハーブ

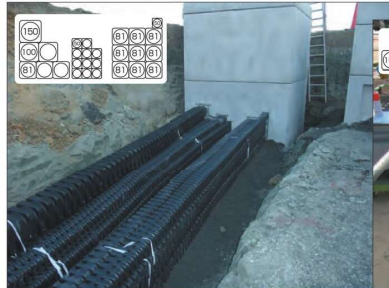
スリットTACレックス

用途

1. 電気設備等の電線・ケーブル多条敷設
2. 電線共同溝用管路材
3. トンネル側道の電線・通信線多条敷設
4. 橋梁部の電線多条添架



●電気設備等の多条配管



●ハンドホールのコンパクト化に貢献



施工後



施工時

●橋梁添架 多条を軽量コンパクトに配管



●橋梁桁内 多条配管



●トンネル内多条配管



●電線共同溝



●優れた位置安定性



●異径の組合せでも簡単・コンパクト



ホームページ
電設資材TOP

角型TACレックス

TACレックス

1ACレックスA

難燃TACレックスA

難燃TACレックスA

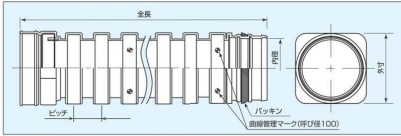
メタルパワー

スリットTACレックス

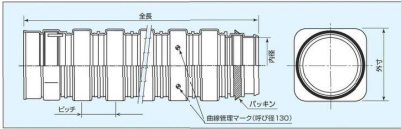
角型TACレックス

■型番：KTL 呼び径

■構造図 (φ 50, φ 75, φ 81, φ 100)



■構造図 (φ 130, φ 150)



■標準寸法 ※規格・仕様については、商品改良のため予告なしに変更する場合があります。

呼び径	外径 (mm)	内径 (mm)	ピッチ (mm)	全長 (有効長) (mm)	曲線管理用マーク
50	73	50	40.5	5,300 (5,250)	—
75	99.5	75	49.5	5,300 (5,250)	—
81	105	81	49.5	5,300 (5,250)	—
100	125	100	49.5	5,300 (5,250)	5mR (17ピッチ毎)
130	162	130	74.5	5,300 (5,250)	5mR (13ピッチ毎)
150	184	150	74.5	5,300 (5,250)	—

※寸法表示箇所変更により、(一財)土研センター 建築部 0405号) 報告書に記載の数値と異なっております。
※お求めいただく角型TACレックスの呼び径は管内に敷る電力ケーブルの仕上がり外径の1.5倍以上の内径のものをご選択ください。(保護ケーブルは仕上がり外径の2倍以上の内径のものをご選択ください。)

■本体および部品定価表

品名	型番	呼び径	角型 TAC レックス						製品コード		
			単位	50	75	81	100	130		150	
本体	定尺価格	KTL 呼び径	円/本	8,100	9,840	11,180	17,150	21,740	28,910	31129-□□□	
部	差込オス継手	K-JSO 呼び径	円/個	1,870	2,510	2,950	3,580	6,500	7,490	93271-□□□	
	差込フリー継手	K-JSF 呼び径	円/個	1,390	1,890	2,200	2,660	—	—	93256-□□□	
	継手	K-J 呼び径	円/個	—	—	—	—	4,460	5,130	93203-□□□	
	オス・オスアダプター	K-OOA 呼び径	円/個	1,320	1,910	2,120	2,660	—	—	93332-□□□	
	差込異種管アダプター	K-SIA 呼び径	円/個	1,810	2,360	2,650	3,600	—	—	93321-□□□	
	異種管用アダプター	K-IA 呼び径	円/個	800	880	950	1,530	1,930	2,040	P10, P11をご参照ください。	
	差込 CCVP アダプター	K-SCA 呼び径	円/個	—	9,560	—	10,770	14,520	—	93279-□□□	
	オスアダプター	K-OA 呼び径	円/個	—	—	—	—	3,130	3,600	93314-□□□	
	品	埋込ロングベルマウス	K-ULBM 呼び径	2 円/個	20,000	22,000	—	24,000	28,000	30,000	93405-□□□
		ロングベルマウス	150mm	K-LBM 呼び径	1 円/個	2,040	2,170	2,270	2,830	4,060	4,840
230mm			K-LBM 呼び径	2 円/個	2,120	2,450	2,500	3,760	4,840	5,470	
330mm			K-LBM 呼び径	3 円/個	2,200	3,220	3,600	4,220	5,000	5,630	
ベルマウス		K-BM 呼び径	円/個	1,070	1,360	1,440	1,730	—	—	93212-□□□	
予備管ぶた	K-YB 呼び径	円/個	2,270	2,460	2,640	2,970	—	—	93213-□□□		
滑り	TACソープCL (1kg缶)	K-GCL	円/缶	3,330						93345-130	

※この価格表には消費税は含まれておりません。※沖縄および離島向けの場合は、海上運賃+島内運賃別途見積りとなります。



■摩擦係数

角型 TAC レックス	0.35
ライニング鋼管	0.5
ヒューム管	0.7
硬質ビニール管	0.4

■レジンエコブロックベルマウス定価表

(厚み 100mm タイプ)

タイプ	50	75	81	100	130	150
1 条	6,210	7,340	7,870	13,030	18,720	21,970
2 条	6,680	7,700	8,570	17,410	21,640	31,220
3 条	7,830	9,440	10,660	22,470	26,200	38,230
4 条	9,120	11,370	12,240	27,160	32,530	46,040
6 条	13,350	16,440	18,530	38,720	47,020	56,270
9 条	19,210	23,600	26,560	55,150	—	—

(厚み 150mm タイプ)

タイプ	50	75	81	100	130	150
1 条	8,670	10,270	11,030	18,220	26,200	30,760
2 条	9,350	10,770	12,000	24,370	30,310	43,720
3 条	10,950	13,230	14,930	31,430	36,660	53,520
4 条	12,760	15,900	17,140	38,030	45,560	64,450
6 条	18,670	23,000	25,940	54,200	65,820	78,780
9 条	26,900	33,040	37,180	77,200	—	—

角型TACレックスを動画でチェック!

優れた特長や施工性の良さが、一目でわかります。

製品紹介



施工動画



3次元・S字配管と埋戻し 導通試験と砂の充てん



施工上の注意事項



角型TACレックス



材料特性 (ポリエチレン)

項目	特性値 (参考値)
密度 (kg/m ³)	942 以上
引張降伏応力 (MPa)	19.6 以上
引張破壊時呼びずみ (%)	300 以上

(温度: 20℃)

薬品名	結果
硫酸 10%	○
塩酸 10%	○
硝酸 10%	○
リン酸 30%	○
ギ酸 40%	○
サク酸 10%	○
苛性ソーダ 50%	○
苛性カリ 10%	○
炭酸ソーダ	○
塩化カルシウム	○
ベンゼン	×
硝酸銀水溶液	○
硫酸銀水溶液	○
アンモニアガス (乾)	○
アンモニア水	○
過酸化水素水 30%	○
海水	○
ガソリン	△
アセトン	△
アニリン	○
グリセリン	○
メチルアルコール	○

○侵されない

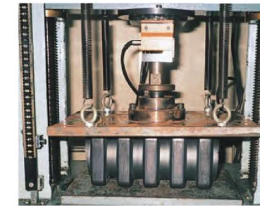
△やや劣るが、注意すれば使用可能

×使用不可

製品特性

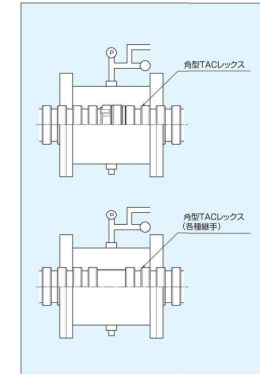
■圧縮強度

JIS C 3653 (電力用ケーブルの地中埋設の施工方法) 附属書 3 (管路式電線路に使用する管) の強度評価方法に基づき、設定した圧縮試験荷重で試験を行った結果、変形率は 3.5% 以下です。



■継手水密性

角型 TAC レックスの継手部に、0.05MPa の外水圧を加え 5 分間放置後、継手部を調べた結果、漏水および異常は共になく、十分な水密性を持つことが確認されています。(角型 TAC レックスの管本体接続部及び各種継手による接続部を試験しております。)



■難燃性

JIS C 3653 附属書 3 の難燃性に準拠し、角型 TAC レックスに所定の時間接炎させて、炎を取り除いた後の燃焼の継続時間を調べた結果、30 秒以内に消火しています。



角型TACレックス

TACレックス

1ACレックスA

難燃TACレックスA

難燃TACレックスA

メタルパワー

スリットTACレックス

部 品

<角型TACレックス用>

差込オス継手

■型番：K-JSO | 呼び径

●製品コード：93271-□□□



管の途中で切断した端部をオス構造に使用するために使用します。(長さ調整、端材の有効利用)

- ① 谷部で切断し、バリを取り除く。
 - ② 継手本体に差し込めなくなるまで差し込む。
 - ③ 管を引張って抜けないことを確認する。
- ※施工方法についてはP 20をご参照ください。

- ▲ 差込部に手を入れないでください。
- ▲ レジンエコブロックベルマウスに接続するためにご使用にならないでください。
- ▲ ご使用前まで袋を開封しないでください。
- ▲ ご使用の前に水膨潤性不織布が水分を含まない様ご注意ください。

差込フリー継手

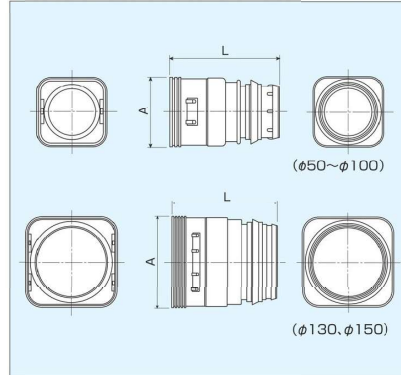
■型番：K-JSF | 呼び径

●製品コード：93256-□□□

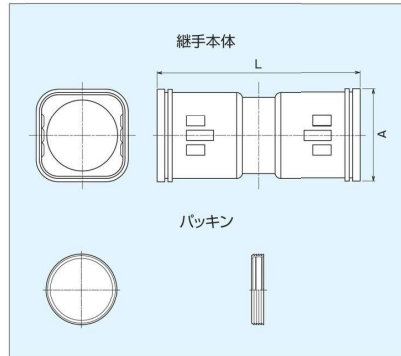


オス・メス部以外の部分で接続するために使用します。(差込タイプ)

- ① 谷部の際で切断し、バリを取り除く。
 - ② 管の端部谷部にパッキンを装着する。
 - ③ 継手本体に差し込めなくなるまで差し込む。
 - ④ 管を引張って抜けないことを確認する。
 - ⑤ 他方の管も同様に接続する。
- ※施工方法についてはP 19をご参照ください。
- ▲ 差込部に手を入れないでください。
 - ▲ 一旦差込むと抜けません。



項目	呼び径	50	75	81	100	130	150
A (mm)		85.2	111.5	118.7	139.7	176.0	198.0
L (mm)		150	171	171	171	227	227
定価 (円/個)		1,870	2,510	2,950	3,580	6,500	7,490



項目	呼び径	50	75	81	100
A (mm)		85.5	113.0	118.0	138.0
L (mm)		188	225	225	225
定価 (円/個)		1,390	1,890	2,200	2,660

部 品

<角型TACレックス用>

継手

■型番：K-J | 呼び径

●製品コード：93203-□□□

管中央部での管の接続、部品の取り付けのために使用します。

- ① 継手 (パッキンと一体型) を角型TACレックスに押し込む要領で取り付けます。
 - ② 角型TACレックスに取り付けた継手に角型TACレックスを押し込む要領で接続する。
 - ③ 継手のネジを軽く締めて仮止めし、継手を回転させ正確な位置に合わせる。
 - ④ 継手の合わせ面に隙間がなくなるまでネジを締め付ける。
- ※施工方法についてはP 20をご参照ください。

- ▲ ボルトの締めすぎにご注意ください。

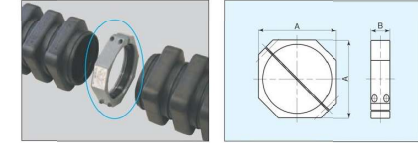
オス・オスアダプター ■型番：K-OOA | 呼び径

●製品コード：93332-□□□

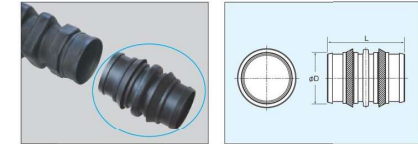
管の端材の有効活用に用います。(管のメス部をオス部に変えます)

注) レジンエコブロックベルマウスに接続する場合は、先にオス・オスアダプターを管に取り付けてください。

- ① オス・オスアダプターのパッキンとメス部内側のごみを取り除く。
- ② メス部内部の抜け止めが所定の位置に入っているかを確認する。
- ③ パッキンとメス部内部の全周に滑剤を塗付する。
- ④ オス・オスアダプターを押し込み、引張って抜けないことを確認する。



項目	呼び径	130	150
A (mm)		162	184
B (mm)		40.0	40.0
定価 (円/個)		4,460	5,130



項目	呼び径	50	75	81	100
L (mm)		113	134	134	134
φ D (mm)		60.3	86.5	92.7	112.3
定価 (円/個)		1,320	1,910	2,120	2,660

部 品

<角型TACレックス用>

差込異種管アダプター ■型番：K-SIA 呼び径

●製品コード：93321-□□□

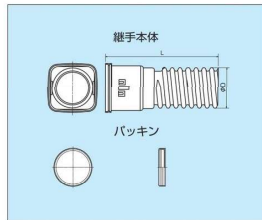
管中央部で異種管と接続するための部品です。
(別途(難燃)TACレックス用部品が必要です。)

- ① 管を谷部の際で切断し、バリを取り除く。
- ② 管の端部谷部にバック金を装着する。
- ③ 継手本体に差し込めなくなるまで差し込む。
- ④ 管と継手を引張り、抜けないことを確認する。
- ⑤ 異種管側は接続に用いる(難燃)TACレックス用部品の取扱説明書に準じて接続する。

▲差込部に手を入れないでください。

項目	呼び径	50	75	81	100
L (mm)		240	278	278	310
φD (mm)		65.0	102.2	102.2	127.8
定価 (円/個)		1,810	2,360	2,650	3,600

※(難燃)TACレックス(弊社FEP)と接続する場合は別途「(難燃)TACレックス用直線接続材料NP型」が必要です。その他の管と接続する場合は弊社にお問い合わせください。



異種管用アダプター (φ50~φ100) ■型番：K-IA 呼び径

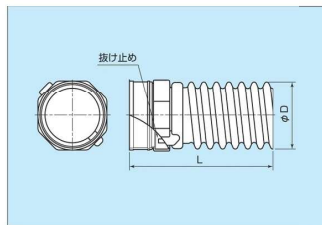
●製品コード：93312-□□□

オス部と異種管を接続するために使用します。
(別途(難燃)TACレックス用部品が必要です。)

- ① 管のオス部のバック金とアダプターのメス部内側のごみを取り除く
- ② メス部内部の抜け止めが所定の位置に入っているかを確認する。
- ③ バック金とメス部内部の全周に滑剤を塗布する。
- ④ 管のオス部を押し込み、引張って抜けないことを確認する。
- ⑤ 異種管側は接続に用いる(難燃)TACレックス用部品の取扱説明書に準じて接続する。

項目	呼び径	50	75	81	100
L (mm)		220	220	220	220
φD (mm)		65.6	103.0	103.0	127.8
定価 (円/個)		800	880	950	1,530

※(難燃)TACレックス(弊社FEP)と接続する場合は別途「(難燃)TACレックス用直線接続材料NP型」が必要です。その他の管と接続する場合は弊社にお問い合わせください。



部 品

<角型TACレックス用>

差込CCVPアダプター

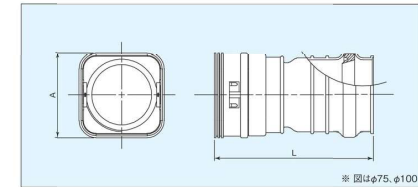
■型番
 ・K-SCA075 (呼び径75-75用)
 ・K-SCA100 (呼び径100-100用)
 ・K-SCA130125 (呼び径130-125用)
 ・K-SCA130130 (呼び径130-130用)

●製品コード：下表を参照ください。

CCVPとの接続のために使用します。

- ① 管を谷部の際で切断し、バリを取り除く。
- ② 管の端部谷部にバック金を装着する。
- ③ 管を継手本体の奥まで差し込む。
- ④ 管と継手を引張り、抜けないことを確認する。
- ⑤ 継手バック金部とCCVP外周部に滑剤を塗布し、CCVPを継手に押し込む。

項目	呼び径	75	100	130-125	130-130
A (mm)		(114)	(142)	(176)	(176)
L (mm)		255.0	265.0	309.0	309.0
製品コード		93279-075	93279-100	93279-125	93279-130
定価 (円/個)		9,560	10,770	14,520	14,520



*図はφ75、φ100

異種管用アダプター (φ130、φ150) ■型番：K-IA 呼び径

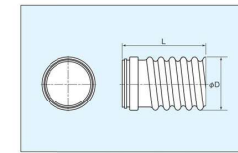
●製品コード：93313-□□□

異種管との接続のために使用します。(別途(難燃)TACレックス用部品が必要です。(P57)参照)

- ① 管に継手を使用し接続する。
- ② 異種管側は接続に用いる(難燃)TACレックス用部品の取扱説明書に準じて接続する。

項目	呼び径	130	150
L (mm)		250	250
φD (mm)		162.0	193.0
定価 (円/個)		1,930	2,040

※(難燃)TACレックス(弊社FEP)と接続する場合は別途「(難燃)TACレックス用直線接続材料」が必要です。その他の管と接続する場合は弊社にお問い合わせください。



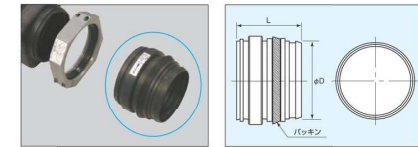
オスアダプター ■型番：K-OA 呼び径

●製品コード：93314-□□□

管の端材の有効活用に用います。
(管のカット部をオス部に変えます)

注) レジンエコブロックベルマウスに接続する場合は、先にオスアダプターを管に取り付けてください。

- ① 管に継手を使用し接続する。



項目	呼び径	130	150
L (mm)		120	120
φD (mm)		142.5	163.0
定価 (円/個)		3,130	3,600

部 品

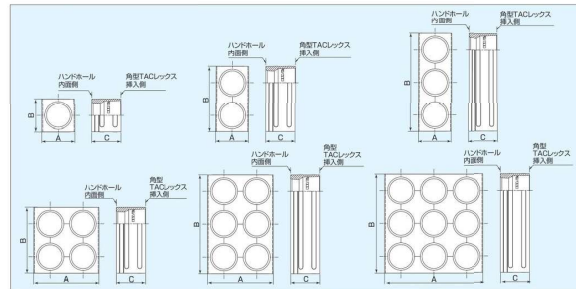
<角型TACレックス(全サイズ)用>

レジエコ ブロックベルマウス

■型番:厚み100mmタイプ RBB- [呼び径] [条数]
150mmタイプ RBBM- [呼び径] [条数]

ハンドホールなどに接続するために使用します。施工方法については、P17をご参照ください。

- 製品コード：(厚み100mmタイプ)
- | | | | |
|---------------|---------------|---------------|-----------------|
| φ50 93386-00 | φ75 93387-00 | φ81 93388-00 | |
| φ100 93389-00 | φ130 93390-00 | φ150 93391-00 | (□の中には条数が入ります。) |
- 製品コード：(厚み150mmタイプ)
- | | | | |
|---------------|---------------|---------------|-----------------|
| φ50 93392-00 | φ75 93393-00 | φ81 93394-00 | |
| φ100 93395-00 | φ130 93396-00 | φ150 93397-00 | (□の中には条数が入ります。) |



項目	50						75						81					
	1条	2条	3条	4条	6条	9条	1条	2条	3条	4条	6条	9条	1条	2条	3条	4条	6条	9条
A (mm)	76.5	76.5	76.5	153.0	153.0	229.5	106.5	106.5	106.5	213.0	213.0	319.5	112.5	112.5	112.5	225.0	225.0	337.5
B (mm)	76.5	153.0	229.5	153.0	229.5	229.5	106.5	213.0	319.5	213.0	319.5	319.5	112.5	225.0	337.5	225.0	337.5	337.5
C (mm)	L100																	
	L150																	

項目	100						130						150					
	1条	2条	3条	4条	6条	9条	1条	2条	3条	4条	6条	9条	1条	2条	3条	4条	6条	9条
A (mm)	131.5	131.5	131.5	263.0	263.0	394.5	173.0	173.0	173.0	346.0	346.0	519.0	194.5	194.5	194.5	389.0	389.0	583.5
B (mm)	131.5	263.0	394.5	263.0	394.5	394.5	173.0	346.0	519.0	346.0	519.0	519.0	194.5	389.0	583.5	389.0	583.5	583.5
C (mm)	L100																	
	L150																	

上記以外の条数、または異なる呼び径の組合せについては、弊社までお問い合わせください。

■レジエコブロックベルマウス定価表

(厚み100mmタイプ)

タイプ	50	75	81	100	130	150
1条	6,210	7,340	7,870	13,030	18,720	21,970
2条	6,680	7,700	8,570	17,410	21,640	31,220
3条	7,830	9,440	10,660	22,470	26,200	38,230
4条	9,120	11,370	12,240	27,180	32,530	46,040
6条	13,350	16,440	18,530	38,720	47,020	56,270
9条	19,210	23,600	26,560	55,150	—	—

(厚み150mmタイプ)

タイプ	50	75	81	100	130	150
1条	8,670	10,270	11,030	18,220	26,200	30,760
2条	9,350	10,770	12,000	24,370	30,310	43,720
3条	10,950	13,230	14,930	31,430	36,660	53,520
4条	12,760	15,900	17,140	38,030	45,560	64,450
6条	18,670	23,000	25,940	54,200	65,820	78,780
9条	26,900	33,040	37,180	77,200	—	—

- ⚠ 呼び径を印字している面がありますので、その面をハンドホールの外側に向けてください。
- ⚠ 管の挿入部の抜け止め(ツメ)が折れていない事を確認してください。
- ⚠ 落としたり強い衝撃を与えると割れる恐れがありますので、ご注意ください。
- ⚠ 内面、外面および管の挿入部に、バテや異物が侵入・付着しないようご注意ください。
- ⚠ 一旦角型TACレックスを挿入すると、抜けにくい構造になっていますので、ご注意ください。

部 品

<角型TACレックス用>

埋込ロングベルマウス ■型番:200mmタイプ K-ULBM [呼び径] 2 250mmタイプ K-ULBM [呼び径] 3

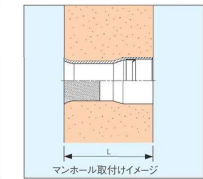
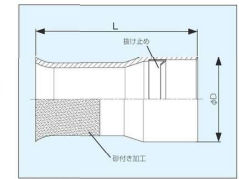
- 製品コード：200mmタイプ 93405-□□□
250mmタイプ 93414-□□□

ハンドホール等に接続するために使用します。

- 沈埋式マンホール(特殊部)の壁厚に合わせた専用設計
- 取付け後マンホール壁がフラットで、沈埋作業に最適
- 角型TACレックスを差し込むだけの簡単接続(抜け止め機構あり)

項目	呼び径					
	50	75	100	130	150	
L (mm)	200または250					
φD (mm)	75	106	134	169	193	
定価 (円/個)	200mm	20,000	22,000	24,000	28,000	30,000
	250mm	21,000	23,100	25,200	29,400	31,500

- ⚠ 一旦管を挿入すると、抜けにくい構造になっていますので、ご注意ください。



ロングベルマウス ■型番:150mmタイプ K-LBM [呼び径] 1 200mmタイプ K-LBM [呼び径] 2 300mmタイプ K-LBM [呼び径] 3

- 製品コード (φ50~φ100) : 150mmタイプ 93310-□□□
200mmタイプ 93372-□□□
300mmタイプ 93311-□□□

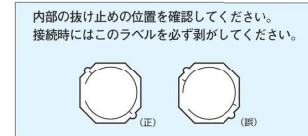
(φ130) : 150mmタイプ 93214-130
200mmタイプ 93214-132
300mmタイプ 93214-133

(φ150) : 150mmタイプ 93214-150
200mmタイプ 93214-152
300mmタイプ 93214-153

ハンドホール等に接続するために使用します。

P 18「施工方法2」をご参照ください。

- ⚠ ご使用直前まで離型紙をはがさないでください。
- ⚠ 接続時に抜け止めラベルをはがしてください。



部 品

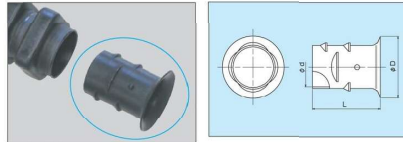
<角型 TAC レックス(φ50, φ75, φ81, φ100)用>

ベルマウス ■型番: K-BM [呼び径]

●製品コード: 93212-□□□

ケーブル引き込み時の外傷防止、外観仕上げのために使用します。(ハンドホール内部)

管の内部にベルマウスを挿入する。



項目	呼び径	50	75	81	100
L (mm)		80	137	134	137
φ D (mm)		71.5	93.0	107.0	126.5
φ d (mm)		44.8	68.9	74.4	94.5
定価 (円/個)		1,070	1,360	1,440	1,730

⚠一旦差込むと抜けません。

予備管ぶた ■型番: K-YB [呼び径]

●製品コード: 93213-□□□

予備管路の防塵のために使用します。(ハンドホール内部)

管の内部に予備管ぶたを挿入する。



※頭部の A~A' を切断するとベルマウスになります。

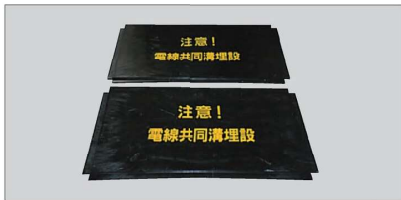
項目	呼び径	50	75	81	100
L (mm)		99	153	159	165
φ D (mm)		76.4	97.4	110.6	131.4
φ d (mm)		44.8	68.9	74.4	94.5
定価 (円/個)		2,270	2,460	2,640	2,970

⚠一旦差込むと抜けません。

<角型 TAC レックス(全サイズ)用>

防護板 ■型番・450×900mm K-BB450
・600×900mm K-BB600

つるはし等による管の破損を防ぎます。



※受注生産品

定価 (円/個)	450 × 900mm	
600 × 900mm		4,950

パイロットワイヤー ■型番: T-PW

●製品コード: 93210-120

管に試験棒や電線を引き込むためのワイヤープロープを通す際に使用します。



販売単位は 25kg (約 1,000m) となります。

定価 (円/kg)	1,040
-----------	-------

部 品

<角型 TAC レックス(φ100, φ130)用>

5mR 施工用ガイド ■型番: K-5MRG

●製品コード: 93210-140



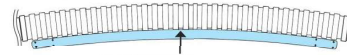
管の曲がり半径が 5mR 以上であることを確認するためのガイドです (対象サイズ: φ100, φ130)。

定価 (円/個) オープン価格

使用方法

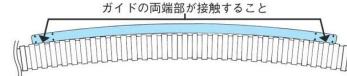
現場のスペースに合わせて、配管する管の内R、外Rのいずれかの面にガイドを当て、下図のように確認できます。

管の内Rで確認する場合



ガイドの中央部が接触すること

管の外Rで確認する場合



ガイドの高端部が接触すること

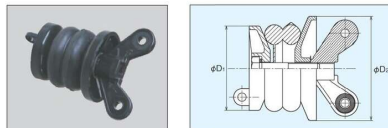
⚠φ100, φ130以外のサイズには使用できません。

<角型 TAC レックス(全サイズ)用>

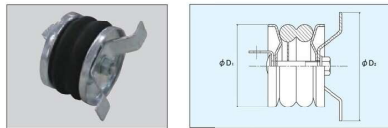
防水栓 ■型番: K-BS [呼び径]

(浅羽製作所製)

●製品コード: 93383-□□□ (下表参照)



φ50~φ80



φ100~φ150

項目	呼び径	50	※2 75	※2 81	100	130	150
φ D1		48	70	78	98	128	148
φ D2		60	86	86	125	145	180
製品コード 末尾番号		-050	-080	-075	-100	-130	-150
定価 (円/個)		5,400	5,520	5,520	9,000	10,440	14,520

※1 上表はロングベルマウス (レジエコブロックベルマウス) との組合せ時に適用されます。その他用途での使用の際は、弊社までお問い合わせください。

※2 呼び径と製品コード末尾番号が異なりますので、ご注意ください。

※3 防水栓の呼び径50,75,81,100,150は、埋込ハンドホールベル、および難燃埋込ハンドホールベルの呼び径50,65,80,100,150にそれぞれ使用できます。(P35およびP61をご参照ください)

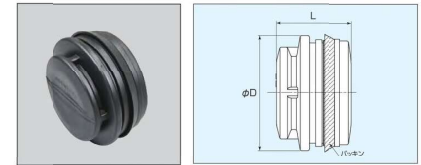
<角型 TAC レックス(φ100, φ130)用> **NEW**

受口保護栓 ■型番: K-UH [呼び径]

●製品コード: 93412-□□□

土砂の侵入防止用です。

- 仮埋め戻しの管の受口を土圧から守ります
- 繰り返し使用できます



項目	呼び径	100	130
L (mm)		81	95
φ D (mm)		125	162
定価 (円/個)		2,680	3,860

<角型 TAC レックス(全サイズ)用>

仮ぶた PE ■型番・オス用 K-KFO [呼び径]

・メス用 K-KFM [呼び径]

●製品コード: オス用 93355-□□□
メス用 93356-□□□
オスメス用 93357-□□□ (※1、※2)

土砂の侵入防止用です。各種サイズ取り揃えております。

定価 (円/個)	呼び径	オス用		メス用
		50	730	
※1	75	880	880	※2
	81	890	890	
	100	1,020	1,020	
	130	1,370	1,370	
	150	1,520	1,520	
※2	50	790	790	※1
	75	970	970	
	81	1,020	1,020	
	100	1,250	1,250	
	130	1,520	1,520	
150	1,680	1,680		

※1 オス用100とメス用81は共用です (製品コード: 93357-081)。

※2 オス用150とメス用130は共用です (製品コード: 93357-130)。

部 品

<角型TACレックス用>

TAC ソープ CL (滑剤) ■型番：K-SCL

●製品コード：93345-130

オスメス接続、部品取付等の際に塗布します。



定価(円/缶) 3,330

(1kg缶) ※フネルは実際のものとは若干異なります。

項目	呼び径	50	75	81	100	130	150
滑剤量 (g/箇所)		5	7	8	10	13	15
※1缶当りの箇所数		200	142	125	100	76	66

※上記数値は目安であり、ご使用状況によっては差異が出る場合があります。

エポキシパテ(10kgセットIAC-666) ■型番：T-EP10kg

●製品コード：93125-201

レジンエコブロックベルマウスをハンドホールに固定する際などに使用します。



定価(円/10kg) 58,080

レジン用止水材(ブチル)30M ■型番：K-SZB30M

●製品コード：93398-120

現場打ちハンドホールへの取り付け時や、既製のハンドホールにモルタルで取り付ける場合などに使用します。(当社製品をお勧めします)。



定価(円/30m) 22,950

巾20mm×厚み2mm×長さ30m

結束ひも ■型番：K-KH

●製品コード：93255-110

角型 TAC レックス本体を結束するために使用します。



定価(円/巻) オープン価格

(500m巻き)

エポキシパテ(0.5kgセットEP-77) ■型番：T-EP500g

●製品コード：93125-101

レジンエコブロックベルマウスをハンドホールに固定する際などに使用します。

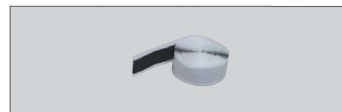


定価(円/0.5kg) 2,910

レジン用止水材(ブチル)2M ■型番：K-SZB2M

●製品コード：93398-110

現場打ちハンドホールへの取り付け時や、既製のハンドホールにモルタルで取り付ける場合などに使用します。(当社製品をお勧めします)。



定価(円/2m) 1,700

巾20mm×厚み2mm×長さ2m

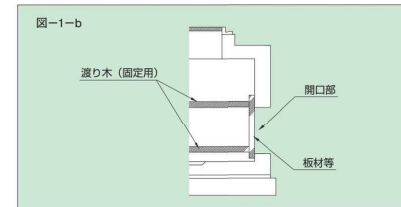
施工方法

■ハンドホールとの接続

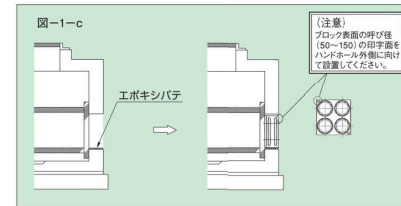
1. レジンエコブロックベルマウスを使用する場合

- ▲レジンエコブロックベルマウス本体に欠け・割れ等が無いことを確認してください。
- ▲レジンエコブロックベルマウスの管の挿入部の抜け止め(ツメ)が明れていない事を確認してください。
- ▲レジンエコブロックベルマウス内面、外面および管の挿入部にバテや異物が侵入・付着しないように注意してください。
- ▲レジンエコブロックベルマウスは、一旦角型TACレックスを挿入すると、抜けにくい構造になっていますので、注意してください。

- ②ハンドホール内側に板材等でふたをし、渡り木等で固定してください。



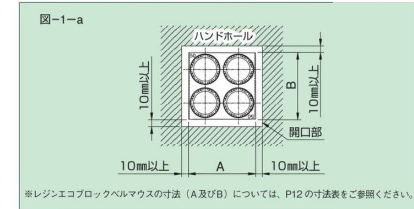
- ④開口部の底面にエポキシパテを盛り、その上にレジンエコブロックベルマウスを設置してください。この時、ブロックの向きに注意してください。(ブロック表面の印字面をハンドホール外側に向けて設置してください)。



※詳細につきましては、角型TACレックス技術資料をご参照ください。



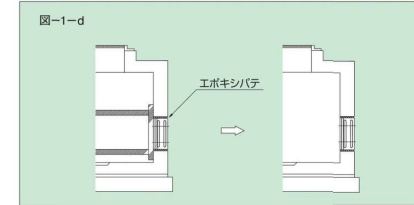
- ①下図を参考に、ハンドホール壁面に、レジンエコブロックベルマウス(A×B)に合う大きさの開口部を設けてください。



※レジンエコブロックベルマウスの寸法(A及びB)については、P12の寸法表をご参照ください。

- ③ハンドホール開口部については、エポキシパテの接着を阻害するような粉や異物をあらかじめ取り除いてください。

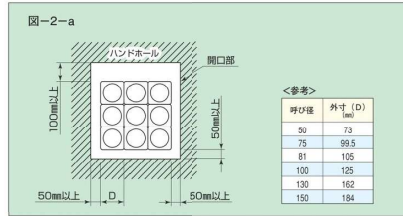
- ⑤レジンエコブロックベルマウスとハンドホールとの隙間に、エポキシパテを充填させて、固定してください。(必要に応じてスペーサー(木片等)を用いて固定してください)その際、ブロック内面、外面および管の挿入部にエポキシパテが付着しないようにしてください。付着した状態で角型 TAC レックス本体を接続すると、水密性及び管の接続に不具合が生じる恐れがあります。尚、レジンエコブロックベルマウスを取り付ける際には、ブロックの表面にガムアップ等でマスキングすると、バテ等の付着を防ぐ事ができます。



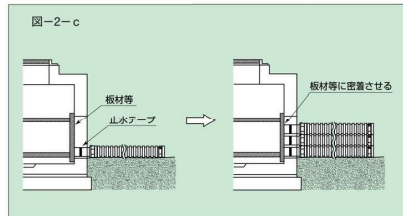
施工方法

2. ロングベルマウスを使用する場合

- ①ハンドホールに所定の大きさの孔(開口部)を開けます。(図-2-a)



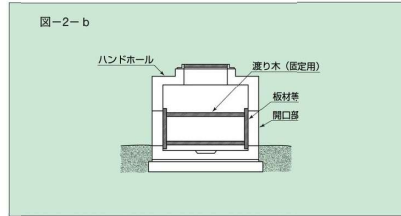
- ③ロングベルマウスと角型TACレックスを接続し、順次ベルマウス部分が板材等に密着するように設置します。(図-2-c)



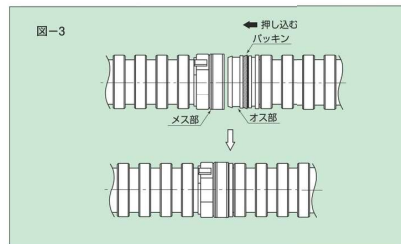
■定尺管の接続

- ①角型TACレックスのアス部バックイン、及びメス部にTACソープCL(滑剤)を塗布します。
②挿入の際は、一人がメス部を固定し、もう一人がバックインに砂や埃がつかないように注意してオス部を押し込みます。(図-3)

- ②ハンドホール内側より、開口部に板材等でふたをし、渡り木等で固定します。(図-2-b)



- ④モルタル用の型枠を組み、モルタルを流し込みロングベルマウスを固定します。この時、ロングベルマウスが動かないように注意してください。

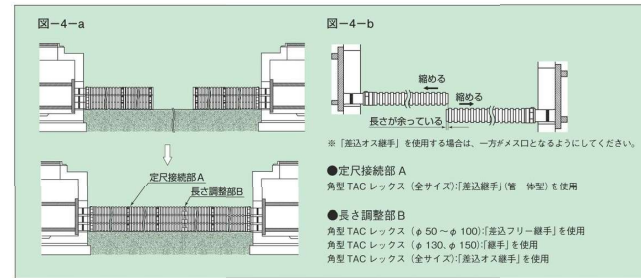


施工方法

■管の長さ調整～接続完了

1. 作業の概要(図-4)

- ①両端のハンドホールより、管を下段から順番に接続していき、定尺で接続できなくなったら、(図-4-b)のように管の長さが余るよう切断します。
②次に、「差込フリー継手」(φ50~φ100に対応。P8を参照)、「継手」(φ130、φ150に対応。P9を参照)、又は「差込オス継手」(全サイズに対応。P8を参照)を用いて管どうしを接続します。

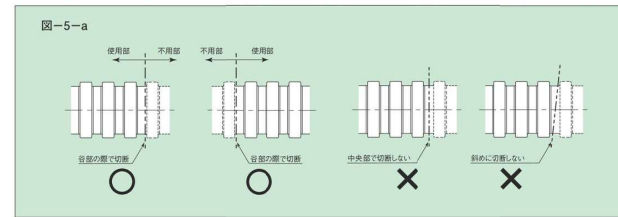


2. 管の長さ調整時の継手接続

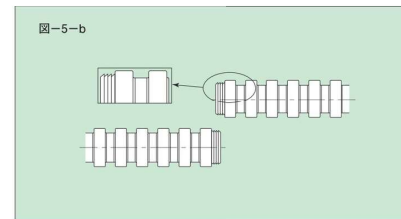
1) 角型TACレックス(φ50~φ100)の場合

→「差込フリー継手」(P8参照)にて接続

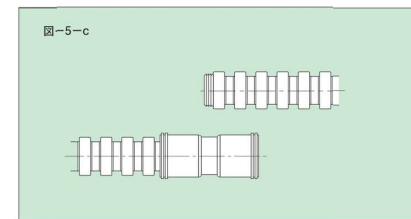
- ①角型TACレックスの谷部を残すように、谷部のノコギリ等を用いて切断し、カッター等で切断面のバリを取り除いてください。(図-5-a)



- ②角型TACレックスの谷部に、バックインを装着します。この時、図-5-bのようにバックインの向きに注意してください。



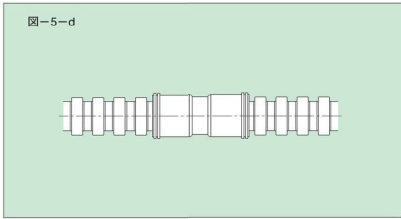
- ③一方の管を差込フリー継手本体に差込み、引張って抜けないことを確認してください。(図-5-c)



施工方法

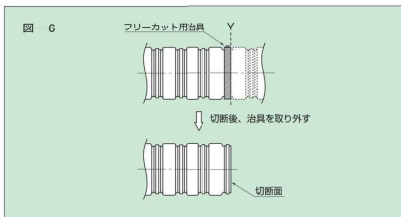
- ④もう一方の管を差込み、引張って抜けないことを確認してください。(図-5-d)
注意：差込フリー継手に定尺管のオス部を差込んで使用しないでください。

図-5-d



- 2) 角型 TAC レックス (φ 130, φ 150) の場合→「継手」にて接続

- ①角型 TAC レックス (φ 130, φ 150) にフリーカット用治具を取り付け、図-6の切断位置(Y)でノコギリ等を用いて管を切り落とし、カッター等で切断面のバリを取り除きます。

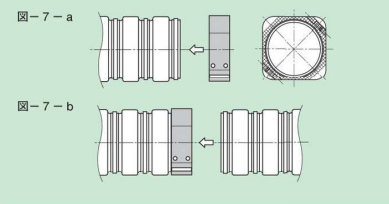


- ②継手(パッキンと一体型)を角型TACレックスに押し込む要領で取り付けます。

- ③角型TACレックスに取り付けた継手に角型TACレックスを押し込む要領で接続します。

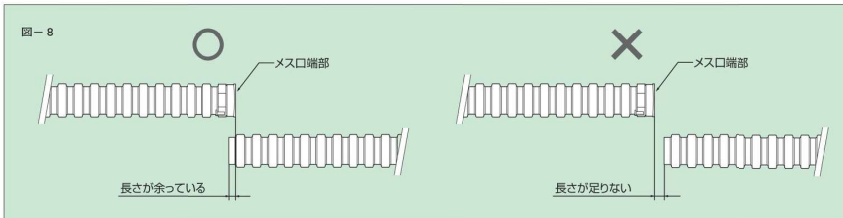
- ④継手のネジを軽く締めて仮止めし、継手を回転させ正確な位置に合わせる。(図-7-a、図-7-b)

- ⑤継手の合わせ面に隙間がなくなるまでネジを締め付ける。



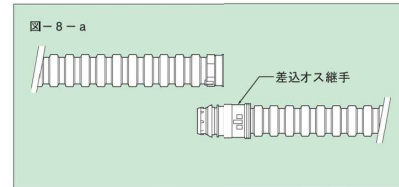
- 3) 「差込オス継手」(全サイズ)にて接続の場合

- ①切断位置は、下図のように一方の管のメス口端部と、もう一方は1ピッチ弱の長さが余るような管の谷部で切断してください。

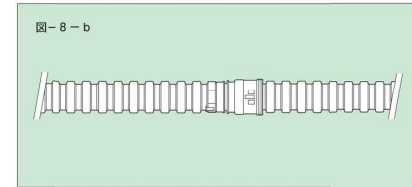


施工方法

- ②切断した方の管に、差込オス継手本体を差込み、引張って抜けないことを確認してください。(図-8-a)



- ③継手オス部パッキン、およびメス口内部の全周にTACソープCL(滑剤)を塗布してください。挿入は二人で押し合わせる要領で、「カチッ」と音がするまで差込み、引張って抜けないことを確認してください。(図-8-b)



注意 以下のケースでは、差込オス継手は使用することができませんので、φ 50～φ 100までは差込フリー継手、φ 130, φ 150では継手を使用してください。

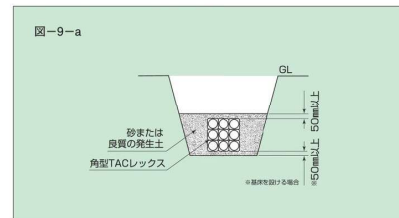
- ①差込オス継手を、レジエコブロックベルマウスに挿入することはできません。
②短いスパン長(L=6～7m以下)のときは、使用することができません。

■管の結束

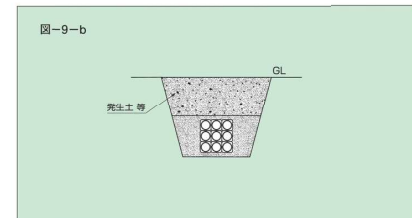
管を多条敷設した後、0.8～1.5m間隔で、ビニールのひも等(P15を参照ください)を用いて結束します。(番線は使用しないでください。)

■埋め戻し

- ①管の敷設後、最上段の管頂から50mm以上まで砂または良質の発生土で埋め戻し、多条に敷設した角型TACレックスと溝壁面の間をランマー等で十分に締め固めます(図-9-a)



- ②さらに発生土で埋め戻して振動ローラー等で十分に締め固めます。(図-9-b)



※詳細につきましては、「角型 TAC レックス 技術資料」をご参照ください。





波付硬質合成樹脂管 (FEP)

TACロックス

JIS C 3653 の管路式電線路の管
(附属書1(規定)波付硬質合成樹脂管 適合品)

角型 TACロックス

TACロックス

IACロックスA

難燃 TACロックス

難燃 TACロックスA

メタルハブ

スリットTACロックス

角型 TACロックス

TACロックス

IACロックスA

難燃 TACロックス

難燃 TACロックスA

メタルハブ

スリットTACロックス

波付硬質合成樹脂管

TACレックス

JIS C 3653 (電力用ケーブルの地中埋設の施工方法)の
管路式電線路の管 (FEP) としての性能を持っています。

特 長

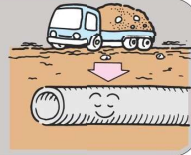
軽量

鋼管など従来管に比べ軽く、
運搬、敷設等が容易で、取扱
いが非常に楽です。



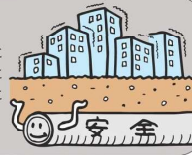
機械的強度が大きい

独特のスパイラル波付加工を
してありますので偏平強度が
大きく土中埋設しても充分な
強度があります。



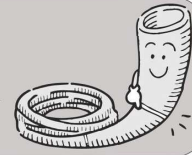
安全です

可とう性、耐圧強度の強さに
より、地震や地盤沈下など
に対して、鋼管などの従来管
に比べ安全です。



**長尺で
かつマーク入り**

長尺で接続箇所が少なく、
しかも5M間隔にマークが入
っております。



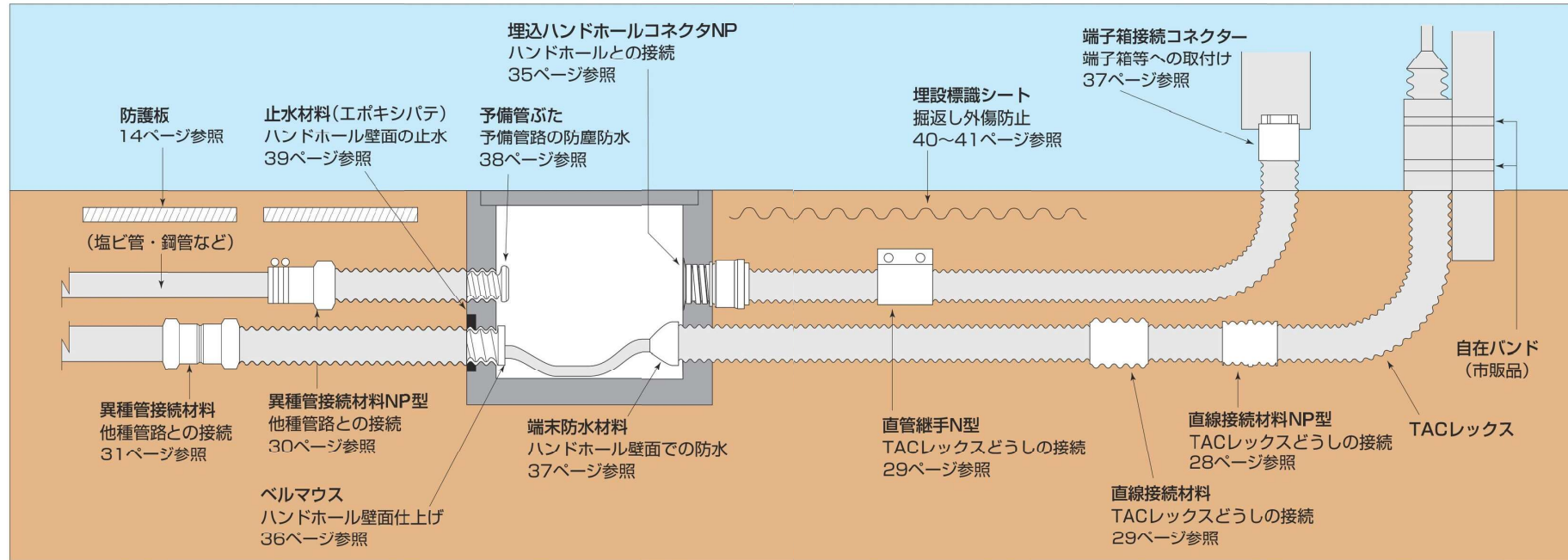
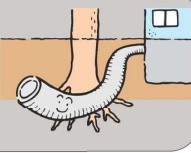
ケーブルの引込みが容易

摩擦抵抗が小さく、ケーブル
の引き入れがスムーズでハンド
ホルのスパンを長く取れ
ます。



可とう性がある

可とう性があるため既設物、
障害物等を容易に回避でき、
作業性にはとりわけ優れてい
ます。





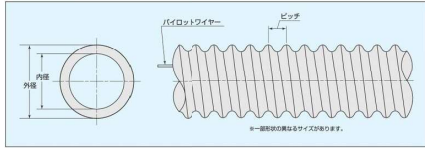
ホームページ
電設資材TOP

▲ TACレックスは、TACレックスAおよびTACレックスA用部品と互換性・接続性はありません。

TACレックス

型番：TLX [呼び径]

構造図



摩擦係数

TACレックス	0.3
ライニング鋼管	0.5
ヒューム管	0.7
硬質ビニール管	0.4

曲げ半径

通常、TACレックスの曲げ半径は呼び径の10倍以上としてください。ケーブルに支障を与えない範囲であれば、最小値は呼び径の5倍といたします。

標準寸法

呼び径	外径 (mm)	内径 (mm)	ピッチ (mm)	定尺 (m)	参考梱包寸法 (外径φ×高さ(約)m)
30	41.3	31.0	9.8	300(100,50)	1.3×0.6
40	55.5	42.0	13.3	200(100,50)	1.5×0.6
50	65.6	50.6	15.4	200(100,50)	1.6×0.6
65	85.0	67.0	16.3	100(50)	1.6×0.5
80	102.2	81.0	19.3	100(50)	1.9×0.6
100	127.8	101.0	24.8	100(50)	2.1×0.8
125	162.0	128.5	33.5	50	2.0×1.0
150	194.0	154.5	38.0	50	2.0×1.1
200	256.2	205.0	47.0	30	2.2×1.3

※規格・仕様については、商品改良のため予告なしに変更する場合があります。
(注) お求めいただくTACレックスの呼び径は管内に納める電力ケーブルの仕上がり外径1.5倍以上の内径のものをご選択ください。(通信ケーブルは仕上がり外径の2倍以上の内径のものをご選択ください。)

本体および部品品価表

品名	型番	呼び径										製品コード	
		単位	30	40	50	65	80	100	125	150	200		
本体	定尺価格	円/m	1,060	1,160	1,390	1,680	2,200	3,010	5,840	7,430	10,200	31101-□□□	
	乱尺価格	円/m	1,200	1,320	1,560	1,920	2,480	3,360	6,580	8,360	11,500	31101-□□□	
部品	直線接続材料 NP 型	T-JNP [呼び径]	円/個	3,270	3,570	3,920	4,160	4,390	5,870	10,070	11,820	93208-□□□	
	直管継手 N 型	T-JN [呼び径]	円/組	3,270	3,570	3,920	4,160	4,390	5,870	—	—	93180-□□□	
	直線接続材料	T-J [呼び径]	円/組	3,270	3,570	3,920	4,160	4,390	5,870	10,070	11,820	93117-□□□注	
	異種管接続材料 NP 型	T-JNP [呼び径]	円/個	11,910	13,750	14,460	18,420	19,410	29,750	—	—	93191-□□□	
	異種管接続材料 N 型	T-JN [呼び径]	円/組	—	—	—	—	—	38,810	47,450	—	93162-□□□	
	異種管接続材料	T-J [呼び径]	円/組	11,910	13,750	14,460	18,420	19,410	29,750	38,810	47,450	62,300	93119-□□□
	直管継手 N 型 (他社管用)	T-JNT [呼び径]	円/組	3,270	3,570	3,920	4,160	4,390	5,870	—	—	—	93182-□□□
	ケーブル用 挿入ハンドホール	T-HB [呼び径]	円/個	1,360	1,580	1,710	2,180	2,340	3,240	5,800	7,200	—	93378-□□□
	コネクタ NP	T-HA [呼び径]	円/組	2,030	2,360	2,530	3,280	3,520	4,860	8,690	10,820	—	93379-□□□
	ベルマウス	T-BM [呼び径]	円/個	1,260	1,310	1,350	1,460	1,570	2,220	3,150	3,740	4,930	93118-□□□
	端子箱接続コネクタ	T-TC [呼び径]	円/組	8,770	9,340	9,900	12,980	16,040	25,070	—	—	—	93167-□□□
	クランプセット	T-CL [呼び径]	円/組	—	—	—	—	—	—	59,720	70,560	119,000	93120-□□□
	予備管ぶた	T-YB [呼び径]	円/個	1,720	1,900	2,030	2,420	2,700	3,040	3,830	4,660	6,960	93122-□□□
	端末防水材料	T-TBZ [呼び径]	円/組	10,500	10,690	10,860	11,730	12,590	17,680	—	—	—	93121-□□□
		IA-TBZ [呼び径]	円/組	—	—	—	—	—	—	20,270	26,170	43,490	93401-□□□
エポキシパテ (0.5kg EP-77)	T-EP500g	円/0.5kg	2,910								93125-101		
エポキシパテ (10kg IAC-666)	T-EP10kg	円/10kg	58,080								93125-201		
パイロットワイヤー	T-PW	円/kg	1,040								93210-120		

※この価格表には消費税は含まれておりません。
※沖縄および離島向けの場合は、海上運賃+島内運賃別途見積りとなります。
(注) φ80は93295-080、φ100は93295-100となります。

材料特性 (参考値)

TACレックスの材料は、ポリエチレン成形材料を主体としたもので成形されています。

項目	特性値
密度 (kg/m ³)	942 以上
引張降伏応力 (MPa)	19.6 以上
引張破壊時伸びひずみ (%)	300 以上

耐薬品性

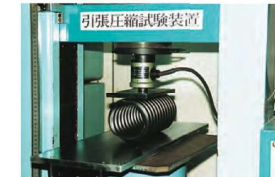
(温度：20℃)

薬品名	結果
硫酸 10%	○
塩酸 10%	○
◇ 35%	○
硝酸 10%	○
◇ 95%	△
沸化水素 75%	○
リン酸 30%	○
ギ酸 40%	○
サク酸 10%	○
水サク酸	△
苛性ソーダ 50%	○
苛性カリ 10%	○
炭酸ソーダ	○
塩化カルシウム	○
アンモニア水	○
過酸化水素 30%	○
ガソリン	△
アセトン	△
アニリン	○
四塩化炭素	×
グリセリン	○
ベンゼン	×
メチルアルコール	○
牛乳	○
ビール	○

○ 侵されない
△ やや劣るが、注意すれば使用可能
× 使用不可

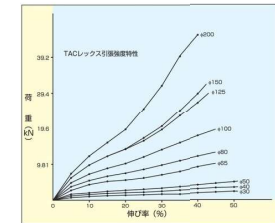
製品特性

■ 圧縮強度
TACレックスを JIS C 3653 (電力用ケーブルの地中埋設の施工方法)、附属書 1 (波付硬質合成樹脂管) の圧縮強度試験により試験を行った時、外径のたわみ率は、3.5% 以下です。



■ 引張強度

下図は TACレックスの両端に特殊端末加工を施し、軸方向に引っ張った時のサイズ別引張力を表わしています。接続部強度も本体と同じく非常に強固です。



部 品

直線接続材料NP型

■型番：T-JNP呼び径

●製品コード：93208-□□□



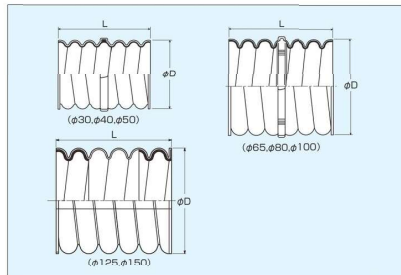
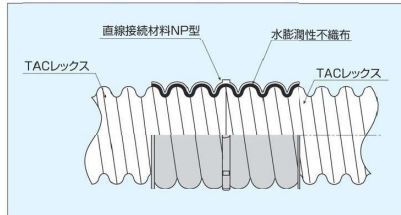
※φ125、φ150の難燃仕様はございません。

管の接続に使用します。(テープ巻き不要)

- ① 端面を垂直にまっすぐに切断し、水・泥等を拭き取る。
- ② 端部より継手半分の長さの位置にマーキングを行う。
- ③ 一方の管に継手を管端部が見えるまでネジ込む。
- ④ パイロットワイヤーを接続し、接続部にビニールテープを巻く。
- ⑤ 他方の管を突き合わせ、両端のマーキングが見える位置までネジ戻す。

- ▲ご使用直前まで袋を開封しないでください。
- ▲ご使用前に水膨潤性不織布が水分を含まない様ご注意ください。
- ▲φ125・φ150は、ペルトレンチなどの工具を用いると、よりスムーズに施工できます。

▲TACレックス用部品は、TACレックスAおよびTACレックスA用部品と互換性・接続性はありません。



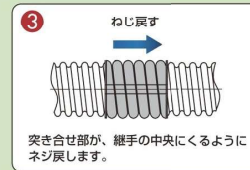
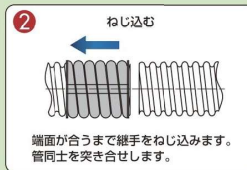
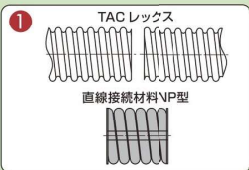
<標準寸法>

呼び径	30	40	50	65	80	100S	125	150
φD (mm)	47.7	62.5	72.6	96.5	111.3	140.7	178.2	209.2
L (mm)	63	83	98	102	121	155	192	220
定価(円/個)	3,270	3,570	3,920	4,160	4,390	5,870	10,070	11,820

早い 簡単 安心

止水性に優れた水膨潤性不織布を採用、テープ巻き不要でラクラク

ねじ込むだけの簡単施工!!



部 品

直管継手N型

■型番：T-JN呼び径

●製品コード：93180-□□□



TACレックス同士の接続に使用します。

- ① TACレックスの表面の水、泥などをウエスでよく拭き取る。
- ② 相互のパイロットワイヤーを接続し、ビニールテープで巻く。
- ③ TACレックス同士を突き合わせ、継ぎ目が中央にくるように直管継手N型を取り付ける。
- ④ 押さえ板にボルトを差し込む。
- ⑤ 隙間がなくなるまでボルトをスパナなどで均等に締め付ける。
※突き合わせ部の隙間は10mm～20mmが適当です。

直線接続材料

■型番：T-J呼び径

●製品コード：93117-□□□ (φ80 ...93295-080)

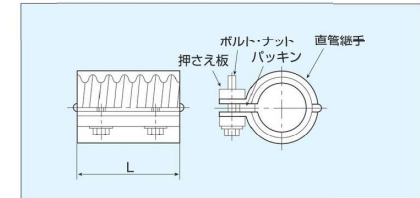
φ100 ...93295-100



①直管継手 ②水密保護テープ ③ビニールテープ ④シーリングテープ

TACレックス同士の接続に使用します。

- ① 直管継手を一方のTACレックスにまわしながらはめ込む。
- ② 相互のパイロットワイヤーを接続し、ビニールテープで巻く。
- ③ TACレックスを突き合わせ、一方のTACレックスにあらかじめめ込んだ直管継手を、逆方向にまわして、両TACレックスをつなぐ。
- ④ 直管継手両端とTACレックスとのすき間にシーリングテープを充填する。



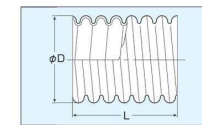
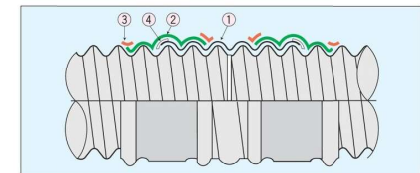
<参考締め付けトルク>

適応サイズ	締め付けトルク
φ30～φ50	12.3 N・m
φ65～φ100	14.7～18.6 N・m

<標準寸法>

呼び径	30	40	50	65	80	100
項目						
L (mm)	64	87	101	107	126	162
定価(円/組)	3,270	3,570	3,920	4,160	4,390	5,870

※露出場所にてご使用の際は、ビニールテープを直管継手全体に巻いてください。



呼び径	30	40	50	65	80	100	125	150	200
項目									
φD (mm)	46.3	62.4	71.0	94.6	111.7	139.1	176.5	207.0	272.3
L (mm)	66	80	90	103	131	165	208	207	258
定価(円/組)	3,270	3,570	3,920	4,160	4,390	5,870	10,070	11,820	16,310

- ⑤ その上に水密保護テープを1/2ラップで引っ張りながら、1往復しっかりと巻き付ける。
- ⑥ ビニールテープで水密保護テープの巻き終わりを押さえつける。

部 品

異種管接続材料NP型 ■型番：T-INP(呼び径)-□

●製品コード：93191-□□□ (φ100のみ93192-100)



異種管との接続のために使用します。(テープ巻き不要)

- ①端面を垂直にまっすぐに切断し、水・泥等を拭き取る。
- ②TACレックスにしっかりとネジ込む。
- ③SUSバンドを緩め、異種管を突き当たるまで差し込む。
- ④SUSバンドをドライバー、モンキーレンチ等の工具で締め付ける。

▲ご使用直前まで袋を封閉しないでください。

▲ご使用の前に水膨潤性不織布が水分を含まない様ご注意ください。

異種管接続材料N型 ■型番：T-IN(呼び径)-□

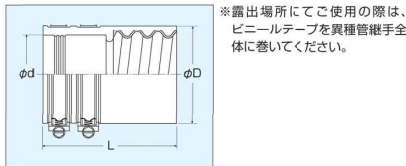
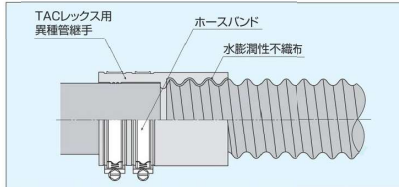
●製品コード：93162-□□□

①異種管継手 ②ステンレスバンド ③シーリングテープ ④水密保護テープ
⑤ビニールテープ ⑥TACレックス ⑦異種管 (銅管・塩ビ管など)

TACレックスと異種管との接続に用いる接続材料です。異種管側はバンド締め、TACレックス側はテープ巻きとなります。

- ①TACレックス表面の水、泥などをウエスでよく拭き取る。
- ②異種管継手をTACレックス側に止まるまでねじこむ。
- ③ステンレスバンドを少しゆるめてから、異種管をストッパーにつきあたるまで差し込む。
- ④ステンレスバンドをドライバー、モンキーレンチなどの工具で締め付ける。

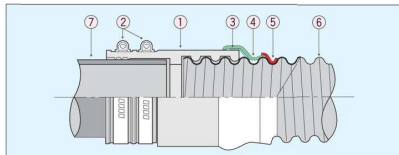
▲TACレックス用部品は、TACレックスAおよびTACレックスA用部品と互換性・接続性はありません。



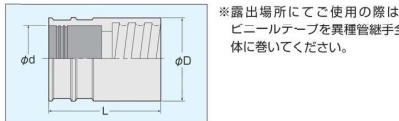
※露出場所にてご使用の際は、ビニールテープを異種管継手全体に巻いてください。

<標準寸法>

項目	呼称 NP30- □型	NP40- □型	NP50- □型	NP65- □型	NP80- □型	NP100- □S型
φD (mm)	52.5	66.0	77.5	100.5	117.5	143.5
φd (mm)	P32 ※1を参照ください。					
L (mm)	85	95	105	115	130	200
定価(円/個)	11,910	13,750	14,460	18,420	19,410	29,750



- ⑤異種管継手のTACレックス側にシーリングテープを指で押しながらかよく密着するように巻く。
- ⑥その上に水密保護テープを伸ばしながらよく密着させ、1/2フリップで1往復巻く。巻く長さは3~4ピッチ分とする。
- ⑦ビニールテープで水密保護テープの巻き終わりを押しえ巻きする。



※露出場所にてご使用の際は、ビニールテープを異種管継手全体に巻いてください。

項目	呼称 N 125- □型	N 150- □型
φD (mm)	178.0	211.0
φd (mm)	P32 ※1を参照ください。	
L (mm)	250	270
定価(円/組)	38,810	47,450

部 品

異種管接続材料 ■型番：T-I(呼び径)-□

●製品コード：93119-□□□



①異種管継手 ②水密保護テープ ③ビニールテープ ④エポキシパテ ⑤手袋

TACレックスと異種管の接続に使用します。

- ①TACレックス表面の水、泥などをウエスでよく拭き取る。
- ②他種管端部の表面に異種管継手の内径よりも若干大きめになるようエポキシパテを盛る。

項目	呼称 30- □型	40- □型	50- □型	65- □型	80- □型	100- □型	125- □型	150- □型	200- □型
定価(円/組)	11,910	13,750	14,460	18,420	19,410	29,750	38,810	47,450	62,300

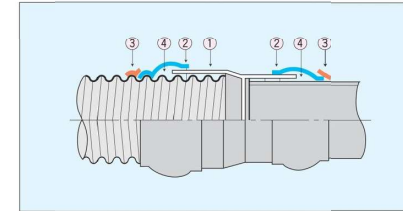
直管継手N型(他社管用) ■型番：T-JNT(呼び径)

●製品コード：93182-□□□



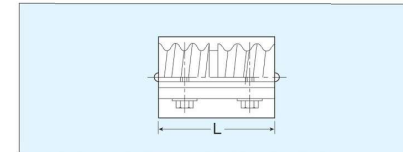
TACレックスと他社管の接続に使用します。

- ①TACレックスの表面の水、泥などをウエスでよく拭き取る。
- ②相互のパイロットワイヤを接続し、ビニールテープで巻く。
- ③TACレックスと他社管を突き合わせ、継ぎ目が中央にくるように直管継手N型(他社管用)を取り付ける。

※[TACレックス側]、[他社管側]の表示をよく確認の上、向きに注意して取り付ける。
※突き合わせ部の隙間は10mm~20mmが適当です。

- ③TACレックス側も、①と同様の処理を行う。
- ④異種管継手を管相互に押し込む。
- ⑤接続された異種管側の端部は、エポキシパテで充分盛り付ける。
- ⑥その上に水密保護テープを1/2フリップで引張りながら1往復巻きつける。
- ⑦ビニールテープで水密保護テープの巻き終わりを押しえ巻きする。

注) エポキシパテが固く施工しにくい場合は、ビニール袋ごと湯中に入れる等の手段により暖めれば柔らかくなります。



<参考締め付けトルク>

適応サイズ	締め付けトルク
φ30~φ50	12.3 N·m
φ65~φ100	14.7~18.6 N·m

<標準寸法>

項目	呼称 30	40	50	65	80	100
L (mm)	64	87	101	107	126	162
定価(円/組)	3,270	3,570	3,920	4,160	4,390	5,870

- ④押さえ板にボルトを差し込む。
- ⑤隙間がなくなるまで、ボルトをスパナなどで均等に締め付ける。
※露出場所にてご使用の際は、ビニールテープを直管継手全体に巻いてください。

部 品

△TACレックス用部品は、TACレックスAおよびTACレックスA用部品と互換性・接続性はありせん。

相手方異種管呼び径 ()内は外径(mm)		TACレックス 呼び径									
		30	40	50	65	80	100	125	150	200	
塩ビ管	(V P)	20(26)	NP30-3								
		25(32)	NP30-1	40-4型	50-5型						
		※130(38)	30-1型	NP40-1S	50-4型						
		40(48)	NP30-2	NP40-2	NP50-3						
		50(60)		40-3型	NP50-1	NP65-1					
		65(76)				NP65-2	NP80-2				
		75(89)				65-3型	NP80-1	NP100-5S			
		100(114)						NP100-1S	125-5型		
		125(140)							N125-1		
		150(165)							100-3型	125-2型	N150-1
200(216)									200-1型		
(V E)	22(26)	NP30-3									
	28(34)	NP30-1	40-4型	50-5型							
	36(42)	NP30-4	NP40-1	NP50-4							
	42(48)	NP30-2	NP40-2	NP50-3							
	54(60)		40-3型	NP50-1	NP65-1						
	70(76)				NP65-2	NP80-2					
	82(89)				65-3型	NP80-1	NP100-5S				
	75(99)					NP80-3	NP100-6S				
	100(124)						100-2型				
	130(154)						100-3型	125-2型			
150(174)						125-3型	150-2型				
200(224)									200-2型		
※2 防水鉄管 (PFP)	100(122)						100-2型				
※2 アスベスト管 (ACP)	150(177)							125-3型	150-2型		
	200(231)									200-2型	
	100(120)							100-2型			
※2 ポリコン管 (PPF)	125(145)								125-1型		
	150(174)								125-3型	150-2型	
	200(230)									200-2型	
※2 ヒューム管 (HP)	75(125)								100-2型		
	100(150)								100-3型	125-2型	
	125(175)								125-3型	150-2型	
	200(254)									200-3型	

※1 施工上、市販の塩ビ管用接着剤を塩ビ管側に使用してください。

※2 呼び径が同じものでも実寸法が異なる場合がありますので、確認の上ご注文ください。

・上記組合せ以外の異種管継手の場合は特注対応致します。

部 品

埋込ハンドホールコネクタNP		
■型番：埋込ハンドホールベル(L=200)	T-HB 呼び径	
” (L=150)	T-HBM 呼び径	
” (L=100)	T-HBS 呼び径	
埋込ハンドホールアダプターNP	T-HA 呼び径	

●製品コード：埋込ハンドホールベル 93378-□□□
埋込ハンドホールアダプターNP 93379-□□□

ハンドホールにTACレックスを接続するために使用します。埋込ハンドホールベルを予めハンドホールに取付けておくことで作業性が大幅にアップします。



埋込ハンドホールベル 埋込ハンドホールアダプターNP

- △ご使用前まで袋を開封しないでください。
- △ご使用前に水膨潤性不織布が水分を含まない様ご注意ください。

【接続方法】

- ① 壁面に取り付けられた埋込ハンドホールベルのネジ部分の汚れを取り除いた後、アダプターをネジ込みます。(滑剤がアダプターの内面に塗布されているのでご注意ください。)
- ② 垂直に切断した管表面の汚れを取り除いた後、抜け止めが回らなくなるまでねじ込みます。
- ③ ①で取り付けられたアダプターに②の状態の管を差込みます。(差込みが難しい場合はバッキンに滑剤を塗ってください。)
- ④ 上下左右に管を引っ張り継手が確実に接続されているか確認してください。以上で接続完了です。

※現場で取り付ける場合は、表1の寸法に基づきハンドホールに穴を開け、埋込ハンドホールベルをエポキシパテなどで固定します。

- △ハンドホール際の管の落込みが起これない様に締固めは充分に行ってください。
- △不等沈下の発生が予想される場合は、現場状況に応じて適切な処置を講じてください。
- △水位が管路口迄上がると予想される場合には、使用しないでください。

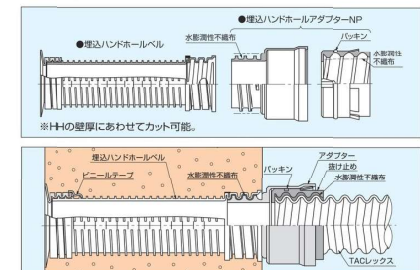


注) 埋込ハンドホールベルの呼び径 50, 65, 80, 100, 150 は角型 TACレックス用「防水栓」の 50用, 75用, 81用, 100用, 150用がそれぞれ使用できます。(P15をご参照ください)

表1

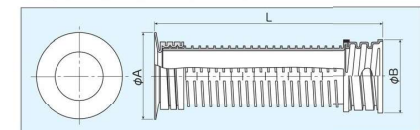
呼び径	30	40	50	65	80	100	125	150
壁面の孔径(mm)	60	70	80	105	110	130	165	190
隣り合う孔の中心間距離(mm)※	95	110	120	140	175	200	235	265

※同径の場合は、本数値以上にて施工してください。異径の場合は、弊社へお問い合わせください。



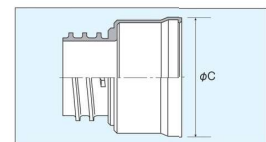
埋込ハンドホールベル				埋込ハンドホールアダプターNP			
呼び径	φA (mm)	φB (mm)	定価 (円/個)	呼び径	外径φC (mm)	定価 (円/箱)	
30	66.0	54.0	1,360	30	59.2	2,030	
40	76.0	64.0	1,580	40	76.2	2,360	
50	85.0	74.0	1,710	50	86.9	2,530	
65	110.8	101.0	2,180	65	109.8	3,280	
80	116.8	107.0	2,340	80	124.7	3,520	
100	135.8	126.0	3,240	100S	154.4	4,860	
125	176.0	162.0	5,800	125	197.4	8,690	
150	196.0	184.0	7,200	150	228.7	10,820	

※Lは、100mm, 150mm, 200mmの3種類があります。



埋込ハンドホールベル

※呼び径80～150については、ベル部(φA)よりもアダプター部(φC)の方が外径が大きくなります。



埋込ハンドホールアダプターNP

⚠ TACレックス用部品は、TACレックスAおよびTACレックスA用部品と互換性・接続性はなりません。

部 品

HHコネクタ-φ30~φ100 ■型番：T-HHC [呼び径]

(共和ゴム製)

●製品コード：φ30~φ100 93710-□□□



HHマウス

HHナット

呼び径	HHマウス 外径	HHマウス 内径	HHマウス 全長	HHナット 全長	適用コア径 (推奨値)	HHコネクタ 定価(円/組)
30	74.5	26.0	34.3	42.0	43~50 (45)	4,000
40	89.5	35.0	46.8	51.0	58~65 (60)	4,300
50	98.0	43.0	53.9	56.0	68~75 (70)	4,700
65	123.5	58.0	57.3	58.5	89~96 (95)	5,500
80	138.5	72.0	67.8	66.0	105~112 (107)	6,800
100	182.0	91.0	86.8	79.5	132~141 (135)	7,500

取り扱い方法については、共和ゴム様
製品カタログをご参照ください。



PLジョイント/S type ■型番：T-PLJS [呼び径]

(立基製)

●製品コード：89163-□□□



Pマウス

Pロック

呼び径	Pマウス 外径	適応 コア径	汎用コア ビット径	Pロック 外径	PLジョイント 定価(円/組)
30	74	43~52	52	74	4,000
40	89	57~65	65	89	4,300
50	98	67~75	70~75	98	4,700
65	123	86~98	90	123	5,500
80	138	104~113	110	138	6,800
100	182	131~150	150	182	7,500
125	213	163~180	180	213	8,500
150	241	195~208	200	241	10,000

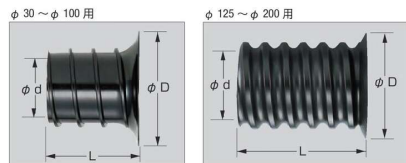
取り扱い方法については、(株)立基
製品カタログをご参照ください。



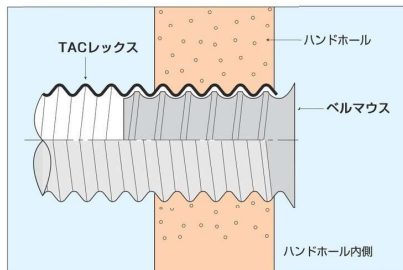
ベルマウス ■型番：T-BM [呼び径]

●製品コード：93118-□□□

ケーブル引込時の外傷防止、外観の仕上げに
使用します。



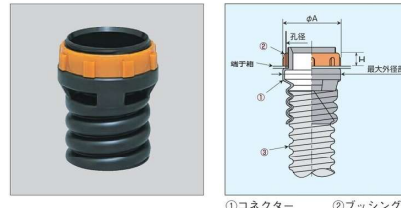
項目	30	40	50	65	80	100	125	150	200
φD (mm)	54.0	66.0	78.0	100.0	115.0	140.0	183.0	212.0	275.0
φd (mm)	26.0	36.0	45.0	62.3	74.4	93.5	114.0	140.0	193.5
L (mm)	37	59	61	74	84	104	156	175	185
定価(円/個)	1,260	1,310	1,350	1,460	1,570	2,220	3,150	3,740	4,930



部 品

端子箱接続コネクタ ■型番：T-TC [呼び径]

●製品コード：93167-□□□



①コネクタ ②プッシング ③TACレックス

呼び径	30	40	50	65	80	100
最大外径部 (mm)	50.4	71.0	88.0	103.2	118.2	142.9
端子箱の孔径 (mm)	42.7 (36)	60.4 (54)	76.0 (70)	88.7 (82)	102.7 (92)	115.4 (104)
プッシング φA (mm)	※2025年10月より順次仕様変更いたします。詳細は弊社までお問い合わせください。					
プッシング H (mm)	※2025年10月より順次仕様変更いたします。詳細は弊社までお問い合わせください。					
定価(円/組)	8,770	9,340	9,900	12,980	16,040	25,070

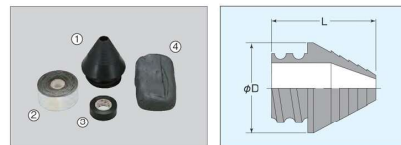
- ①コネクタをTACレックスに止まるまでねじ込む。
- ②コネクタからプッシングをはずし、端子箱のノックアウト穴にコネクタを挿入する。
- ③プッシングをねじ込み、コネクタを端子箱に固定する。

端末防水材料 φ30~φ100 ■型番：T-TBZ [呼び径]

φ125~φ200 ■型番：TA-TBZ [呼び径]

●製品コード：φ30~φ100 93121-□□□
φ125~φ200 93401-□□□

浸水のおそれのあるハンドホール、立ち上がり
部分のTACレックス端部に使用します。



①防水シール ②水密保護テープ ③ビニールテープ ④ネオシールコンパウンド (サイズによりシーリングテープ)

項目	30	40	50	65	80	100	125	150	200
φD (mm)	44.0	58.0	72.0	91.0	106.0	131.0	170.0	200.0	264.0
L (mm)	51	70	75	91	112	151	169	202	273
定価(円/組)	10,500	10,690	10,860	11,730	12,590	17,680	20,270	26,170	43,490

クランプセット ■型番：T-CL [呼び径]

●製品コード：93120-□□□

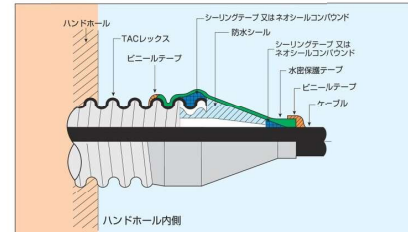
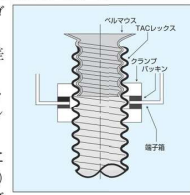


①ベルマウス ②クランプ ③ゴムパッキン

TACレックス の呼び径	125	150	200
端子箱の孔径 (mm)	約170	約200	約270
定価(円/組)	59,720	70,560	119,000

端子箱の取り付けに使用します。

- ①TACレックス端末の曲がり逆方向に曲げて整直する。
- ②TACレックスにクランプ、ゴムパッキンの順に差し込む。
- ③TACレックスを端子箱に差し込む。
- ④端子箱の内側からTACレックスにゴムパッキン、クランプの順に差し込む。
- ⑤TACレックスを端子箱内に必要な長さ(2ピッチ以上)出し、端子箱内外のクランプを締め付ける。
- ⑥ベルマウスを取り付ける。



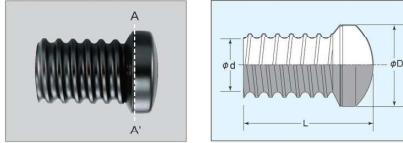
- 注) 1. 管路口防水として使用する時はFEPを壁から100mm程度出す。ただし、呼び径125以上のFEPは150mm程度とする。
2. 寒冷時ネオシールが硬く施工しにくい場合は、湯中にて暖めれば柔らかくなります。

部 品

予備管ぶた ■型番：T-YB(呼び径)

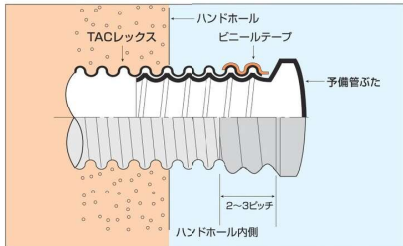
●製品コード：93122-□□□

予備管路の防塵防水用に使用します。



※頭部のA-A'を切断するとベルマウスになります。

項目	呼び径	30	40	50	65	80	100	125	150	200
φD (mm)		54.0	70.0	75.0	104.0	119.0	145.0	185.0	212.0	275.0
φd (mm)		25.0	34.4	44.0	58.0	72.0	93.5	114.0	140.0	193.5
L (mm)		67	100	110	135	168	207	211	232	270
定価(円/個)		1,720	1,900	2,030	2,420	2,700	3,040	3,830	4,660	6,960



キャップ ■型番：T-C(呼び径)

●製品コード：93127-□□□

工場出荷時、定尺パイプ両端にキャップを取付けております。詳細は営業担当までお問い合わせください。



△TACレックス用部品は、TACレックスAおよびTACレックスA用部品と互換性・接続性はありません。

予備管止水栓

(共和ゴム製)

●製品コード：81330-□□□



呼び径	止水部外径 (mm)	適用孔サイズ(mm)	定価 (円/個)
30	23.5	24.5 ~ 31	オープン価格
40	34	35 ~ 41	
50	42.5	43 ~ 52	
65	57	58 ~ 69	
80	71	72 ~ 86	
100	91	92 ~ 97	

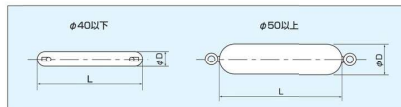
●本製品はベルマウスに取り付けてご使用ください。
●TACレックス用ベルマウスの同サイズに使用できます。

△ベルマウスとハンドホール壁面の間をエポキシパテなどで止水処理してください。

試験棒 ■型番：T-SB(呼び径)

●製品コード：93362-□□□

土砂を埋め戻すまえに、TACレックスの整直度、および管内の異常の有無を確認するために使用します。



TACレックスの呼び径	30	40	50	65	80	100	125	150	200
φD (mm)	20	30	40	50	60	80	105	130	180
L (mm)	120	150	119	174	214	284	340	370	420
定価(円/個)	17,400	22,500	26,700	29,100	42,300	87,900	※1		

※1. φ125~φ200用の価格については弊社へお問い合わせください。受注生産となります。

※2. 試験棒が通過する曲がり部の曲率半径は管の内径の5倍以上となります。

部 品

エポキシパテ(0.5kgセットEP-77) ■型番：T-EP500g

●製品コード：93125-101



定価(円/0.5kg) 2,910

エポキシパテ(10kgセットIAC-666) ■型番：T-EP10kg

●製品コード：93125-201



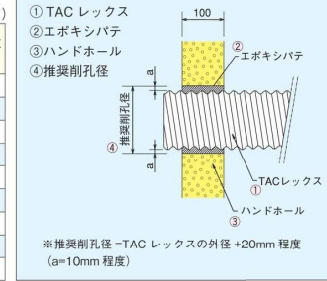
定価(円/10kg) 58,080

ハンドホール壁面の止水に使用 エポキシパテ使用量計算例

(H=H壁厚100mmとして、1カ所当り)

- ① エポキシパテは基剤(灰色)、硬化剤(白色)を1:1の割合で混ぜる。
- ② 硬くなった場合には、ビニール袋ごと湯の中に入れる等の手段によって温めて軟らかくなってから使用する。
- ③ エポキシパテは混練時に粘りが出るので少量の水をつけながら使用する。
- ④ 練ったエポキシパテは、すぐ硬化はじめるので、使用の都度練る。

呼び径	管外径 (mm)	推奨削孔径 (mm)	パテ使用量 (kg)
30	41.3	70	0.5
40	55.5	80	0.6
50	65.6	90	0.7
65	85.0	110	0.9
80	102.2	130	1.2
100	127.8	150	1.4
125	162.0	190	2.2
150	194.0	220	2.6
200	256.2	280	3.6



△アレルギー体質の人は皮膚に刺激を受ける事があるので、直接手に触れないでください。

パイロットワイヤー ■型番：T-PW

●製品コード：93210-120

管に試験棒や電線を引き込むためのワイヤーロープを通す際に使用します。



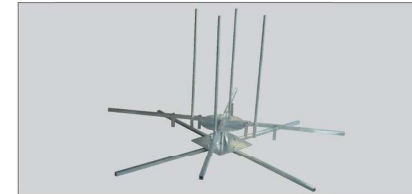
販売単位は25kg(約1,000m)となります。

定価(円/kg) 1,040

ターンテーブル ■型番：T-TT

●製品コード：93210-130

TACレックス(巻物)を延線する際に使用します。



φ30~φ150まで使用できます。

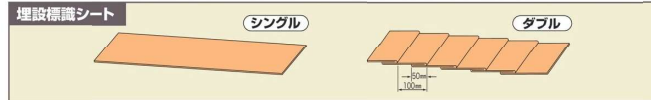
定価(円/個) 217,800

部 品

埋設標識シート

●製品コード:93150-□□□

管路の破損等の防止のため、TACレックスと共に埋設標識シートをご使用ください。



※幅広タイプのシートは穴あけ加工(20mm)もごさいます(シート幅の広いものを地中に埋設した際に、水はけが悪くなることを防ぎます。)
 ※販売単位は1巻(50m)となります。

特別高圧電力ケーブル用



この下に埋設標識ケーブルあり
危険注意

巾(mm)	タイプ	穴	定価(円/巻)	入数(巻)	型番	製品コード
150	ダブル(W)	—	23,000	8	HSTKDC-W	93150-890

電力用(高圧用)



この下に高圧電力ケーブルあり
危険注意

巾(mm)	タイプ	穴	定価(円/巻)	入数(巻)	型番	製品コード
150	シングル(S)	—	17,000	12	HSK-S	93150-110
150	ダブル(W)	—	23,000	8	HSK-W	93150-210

電力用(低圧用)



この下に低圧電力ケーブルあり
危険注意

巾(mm)	タイプ	穴	定価(円/巻)	入数(巻)	型番	製品コード
150	シングル(S)	—	17,000	12	HST-S	93150-120
150	ダブル(W)	—	23,000	8	HST-W	93150-220

通信用



この下に通信用ケーブルあり
危険注意

巾(mm)	タイプ	穴	定価(円/巻)	入数(巻)	型番	製品コード
150	シングル(S)	—	17,000	12	HSC-S	93150-130
150	ダブル(W)	—	23,000	8	HSC-W	93150-230

弱電用



この下に弱電ケーブルあり
危険注意

巾(mm)	タイプ	穴	定価(円/巻)	入数(巻)	型番	製品コード
150	シングル(S)	—	17,000	12	HSJ-S	93150-510
150	ダブル(W)	—	23,000	8	HSJ-W	93150-520

電力ケーブル



この下に電力ケーブルあり
危険注意
危険注意

巾(mm)	タイプ	穴	定価(円/巻)	入数(巻)	型番	製品コード
300	ダブル(W)	—	43,000	4	HSDC-W	93150-670

埋設標識シート

通信ケーブル



危険注意
この下に通信ケーブルあり
危険注意
この下に通信ケーブルあり

電線共同溝用



危険注意
この下に電線共同溝ケーブルあり
 600W-600S
注意 電線共同溝ケーブルが埋設されています
 鳥害等の被害防止の立会いを求めています
 ※600S1220296、600S1418018

国土交通省電線共同溝用



注意 電線共同溝ケーブルが埋設されています
 国土交通省 国土交通省
 鳥害等の被害防止の立会いを求めています
 ※600H428288

国土交通省重要通信ケーブル用



この下に 重要 通信ケーブルあり
 立会いを求めています
 国土交通省

国土交通省情報ケーブル用



注意 国土交通省情報ケーブルが埋設されています
 鳥害等の被害防止の立会いを求めています

国土交通省重要通信管路(河川用)



注意 国土交通省重要通信管路が埋設されています
 鳥害等の被害防止の立会いを求めています

国土交通省電力ケーブル用



注意 国土交通省電力ケーブルが埋設されています
 鳥害等の被害防止の立会いを求めています

巾(mm)	タイプ	穴	定価(円/巻)	入数(巻)	型番	製品コード
300	ダブル(W)	—	43,000	4	HSCC-W	93150-480

巾(mm)	タイプ	穴	定価(円/巻)	入数(巻)	型番	製品コード
300	ダブル(W)	—	43,000	4	HSDK-W300	93150-610
300	ダブル(W)	有	44,000	4	HSDKA-W300	93150-620
400	ダブル(W)	有	60,000	3	HSDKA-W400	93150-640
600	ダブル(W)	有	84,000	2	HSDKA-W600	93150-660

巾(mm)	タイプ	穴	定価(円/巻)	入数(巻)	型番	製品コード
150	ダブル(W)	—	23,000	8	HSKD-W150	93150-710
300	ダブル(W)	有	44,000	4	HSDKA-W300	93150-730
400	ダブル(W)	有	60,000	3	HSDKA-W400	93150-750
600	ダブル(W)	有	86,000	2	HSDKA-W600	93150-770

巾(mm)	タイプ	穴	定価(円/巻)	入数(巻)	型番	製品コード
150	ダブル(W)	—	23,000	8	HSKJCK-W150	93150-900
300	ダブル(W)	有	44,000	4	HSKJCKA-W300	93150-910
400	ダブル(W)	有	60,000	3	HSKJCKA-W400	93150-920

巾(mm)	タイプ	穴	定価(円/巻)	入数(巻)	型番	製品コード
300	ダブル(W)	—	43,000	4	HSKJC-W	93150-460

巾(mm)	タイプ	穴	定価(円/巻)	入数(巻)	型番	製品コード
150	ダブル(W)	—	23,000	8	HSKJCK-W	93150-470

巾(mm)	タイプ	穴	定価(円/巻)	入数(巻)	型番	製品コード
300	ダブル(W)	—	43,000	4	HSCDC-W	93150-420

施工方法

■掘削

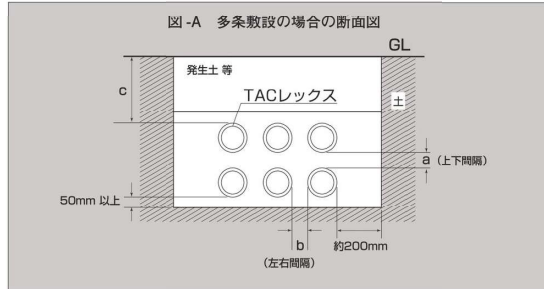
電気設備の技術基準の解釈（第120条-2項一）に基づき、TACレックスの埋設深さは、管路式に該当するので埋設深さの規定はなく、管に加わる車両、その他の重量物に耐えれば良いことになっているため、管の強度に応じて埋設深さを定めることができます。次に底部については、TACレックスが石、がれきなどと接しないよう平らにならし砂を敷き詰め、ランマーや突き棒などでよく突き固めます。なお、掘削幅はTACレックスの敷設条数により決まります。また、TACレックスはJIS C 3653（電力用ケーブルの地中埋設の施工方法）の波付硬質合成樹脂管に適合するので、需要場所においては、管路式として、土被りを0.3m以上とすることができます。

■敷設

TACレックス本体を使用される長さにカットし、カット面のバリをカッター等で取り、敷設してください。TACレックスの口元部より、砂、水等が侵入しないよう注意し、TACレックスを敷設溝に入れます。把巻の場合は、3~4人で把崩れが生じないようTACレックスを手で押さえ敷設溝にそって転がします。なお、土留のために切梁が掘削溝内に設けられている場合は、切梁間からTACレックスの末端を掘削溝内に入れ、管端にロープ等をつけ引張り込むようにします。

■配列、整直、砂りめ

多条敷設を行う場合、TACレックス相互の間隔を保持固定して配列するため、簡易なゲージを用意し約1.5mごとに使用してTACレックスを整直します。その後TACレックスの回りを砂、又はこれに準ずる土で固定し、ゲージを抜き取ります。TACレックスの敷設には、他の管路のように固定あるいは隔離確保のための管台、スペーサーは絶対に使用しないでください。なお、敷設に際しては、電気設備の技術基準の解釈第125条をご参照ください。



○最上段の土被り（図-AのC）

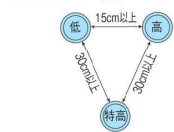
- 管の強度に応じて定めることが可能。
- ・車両その他の重量物の圧力に耐えることができる。
 - ・需要場所（工場、大学、集合住宅地、公園、高速道路緑地帯などの自家用施設構内、一般住宅構内などで一般の公道は含まれない。）で使用電圧7kV以下の電力ケーブルではJIS C 3653（電力用ケーブルの地中埋設の施工方法）により、地面（舗装がある場合は舗装下面）から0.3m以上と規定されています。
 - ・公道においては道路法施行令 第11条の2により、車道の地下にあっては路面から0.8m、歩道（歩道と車道の区別のない道路にあっては、路面幅員の2/3に相当する路面の中央部以外の部分）の地下にあっては路面より0.6mを超えていることとされています。

管の隔離

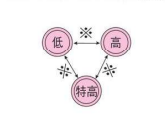
電気設備の技術基準の解釈における地下管相互の隔離距離は下記の通りです。

125条【地中電線と他の地中電線との接近又は交差】 （地中電線相互）

TACレックスの場合

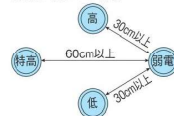


難燃TACレックスを使用した場合

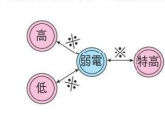


（地中電線と地中弱電流電線）

TACレックスの場合



難燃TACレックスを使用した場合



※寸法は次ページ図-B「TACレックスの管間隔の最小値」をご参照ください。

○…TACレックス ●…難燃TACレックス

施工方法

■試験棒通し

土砂を埋め戻すまえに、TACレックスの整直度、および管内部の異常の有無を確認するため、図のような試験棒を通します。通常、TACレックスの曲げ半径は呼び径の10倍以上としてください。ケーブルに支障を与えない範囲であれば、最小値は呼び径の5倍までとします。

■埋め戻し

敷設溝にTACレックスを固定し終えたら、管路の中に標準試験棒を通し異常のない事を確認してから埋め戻しを行います。図のようにTACレックスの上50mm以上までは砂または石、がれき等のない土（粘土質等塊になり易く、埋め戻し後、しまりのよくないものは使用しないこと）で埋め戻して突き固め、その上で残りの部分は在来土等で埋め戻しを行い突き固めます。

■ケーブル引き入れ

管路口にはベルマウスを取りつけ、あらかじめTACレックスに挿入してあるパイロットワイヤーで引き入れ用ワイヤーロープに引き替え、ケーブル引き入れを行います。また、TACレックスに引き入れるケーブルは下記条件を満足するようにしてください。

※1孔1条敷設の場合
D ≥ 1.5d
D：TACレックスの内径（mm）
d：ケーブルの最大仕上外径（mm）

○ TACレックスの管間隔の最小値（※）

呼び径	aの間隔 (mm)	bの間隔 (mm)
30・40・50・65	50	50
80・100・125・150	70	70
200	100	100

試験棒サイズ（参考） 単位：mm

TACレックス呼び径	30	40	50	65	80	100	125	150	200
試験棒外径（φD）	20	30	40	50	60	80	105	130	180
試験棒長さ（L）	120	150	119	174	214	284	340	370	420

呼び径40以下 呼び径50以上

発生土等 GL 50mm以上 砂または良質の発生土

参考資料（法令関係）

地中電線路としての規定

- 電気設備の技術基準の解釈（令和2年6月改正） 第6節 地中電線路
- JIS C 3653（2004年3月改正）



関東おやまモデル

波付硬質合成樹脂管 (FEP)

TACレックスA

(φ125, φ150, φ200)

JIS C 3653 の管路式電線路の管
(附属書1(規定)波付硬質合成樹脂管 適合品)

角型TACレックス

TACレックス

IACレックスA

難燃TACレックス

難燃TACレックスA

メタルハブ

スリットTACレックス

角型TACレックス

TACレックス

IACレックスA

難燃TACレックス

難燃TACレックスA

メタルハブ

スリットTACレックス



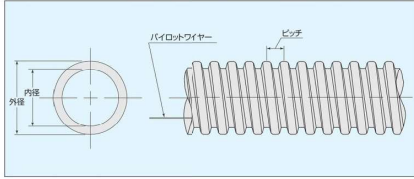
ホームページ
電設資材TOP

▲ TACレックスAは、TACレックスおよびTACレックス用部品と互換性・接続性はありません。

TACレックスA

■型番：TLXA 呼び径

■構造図



■摩擦係数

TACレックスA	0.3
ライニング鋼管	0.5
ヒューム管	0.7
硬質ビニール管	0.4

■標準寸法

呼び径	外径 (mm)	内径 (mm)	ピッチ (mm)	定尺 (m)	参考梱包寸法 外径φ×高さ(約m)
125	162.0	125.0	38.5	50	1.8×0.9
150	194.0	150.0	45.4	50	2.0×1.1
200	259.0	200.0	54.5	40	2.3×1.2

※規格・仕様については、商品改良のため予告なしに変更する場合があります。
(注) お求めいただくTACレックスAの呼び径は管内に納める電力ケーブルの仕上がり外径1.5倍以上の内径のものをご選択ください。(通信ケーブルは仕上がり外径の2倍以上の内径のものをご選択ください。)

■曲げ半径

通常、TACレックスAの曲げ半径は呼び径の10倍以上としてください。ケーブルに支障を与えない範囲であれば、最小値は呼び径の5倍といたします。

■本体および部品定価表

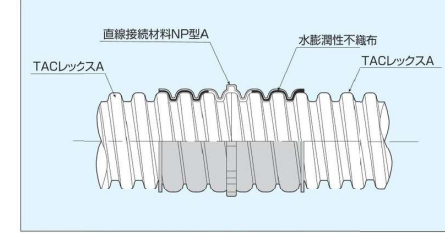
品名	型番	呼び径			製品コード	
		単位	125	150		200
本体	定尺価格	円/m	5,840	7,430	10,200	31149-□□□
	乱尺価格	円/m	6,580	8,360	11,500	31149-□□□
部品	直線接続材料NP型A	円/個	10,070	11,820	16,310	93280-□□□
	異種管接続材料NP型A	円/個	38,810	47,450	—	93293-□□□
	異種管接続材料	円/組	38,810	47,450	62,300	93119-□□□
	ヘルマウスA(内面平滑タイプ)	円/個	3,150	3,740	4,930	93297-□□□
	クランプセットA	円/組	59,720	70,560	119,000	93416-□□□
予備管ぶたA	円/個	3,830	4,660	6,960	93284-□□□	
端末防水材料	円/組	20,270	26,170	43,490	93401-□□□	

※この価格表には消費税は含まれておりません。※沖縄および離島向けの場合は、海上運賃+島内運賃別途見積りとなります。

部 品

直線接続材料NP型A ■型番：TA-JNP 呼び径

●製品コード：93280-□□□



管の接続に使用します。(テープ巻き不要)

- ①端面を垂直にまっすぐに切断し、水・泥等を拭き取る。
- ②端面より継手半分長さの位置にマーキングを行う。
- ③一方の管に継手を管溝部が見えるまでネジ込む。
- ④パイロットワイヤーを接続し、接続部にビニールテープを巻く。
- ⑤他方の管を突き合わせ、両端のマーキングが見える位置までネジ戻す。

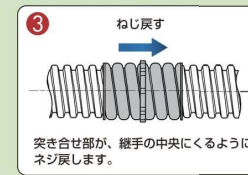
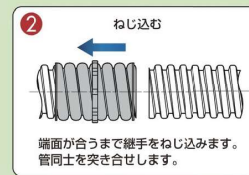
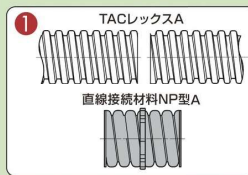
- ▲ ご使用直前まで袋を開封しないでください。
- ▲ ご使用前に水膨潤性不織布が水分を含まない様ご注意ください。
- ▲ ベルトレンチなどの工具を用いると、よりスムーズに施工できます。

項目	呼び径	125	150	200
φD (mm)		173.9	208.6	274.5
L (mm)		241	282	337
定価(円/個)		10,070	11,820	16,310

早い 簡単 安心

止水性に優れた水膨潤性不織布を採用、テープ巻き不要でラクラク

ねじ込むだけの簡単施工!!



部 品

異種管接続材料NP型A ■型番:TA-INP[呼び径]-□

●製品コード: 93293-□□□



異種管との接続のために使用します。(テープ巻き不要)

- ①端面を垂直にまっすぐに切断し、水・泥等を拭き取る。
- ②TACレックスAにしっかりネジ込む。
- ③SUSバンドを緩め、異種管を突き当たるまで差し込む。
- ④SUSバンドをドライバー、モンキーレンチ等の工具で締め付ける。

▲ご使用直前まで袋を密封しないでください。

▲ご使用の前に水膨潤性不織布が水分を含まない様ご注意ください。

異種管接続材料 ■型番:T-I[呼び径]-□

●製品コード: 93119-□□□



- ①異種管継手
- ②水密保護テープ
- ③ビニールテープ
- ④エポキシパテ
- ⑤手袋

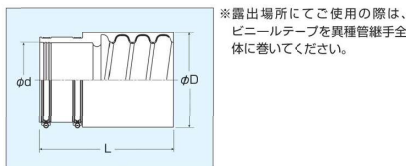
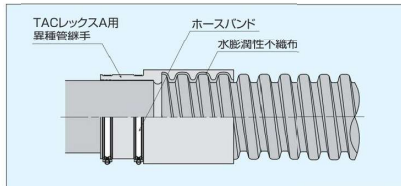
TACレックスAと異種管の接続に使用します。

- ①TACレックスA表面の水、泥などをウエスでよく拭き取る。
- ②他種管端部の表面に異種管継手の内径よりも若干大きめに塗るようエポキシパテを盛る。

項目	呼称 125- □型	150- □型	200- □型
定価(円/組)	38,810	47,450	62,300

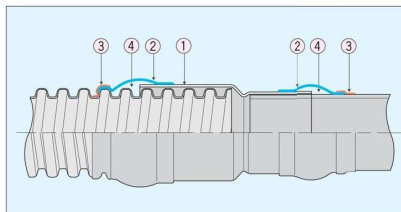
※TACレックス用と同一品となります。

▲TACレックスAは、TACレックスおよびTACレックス用部品と互換性・接続性はありません。



<標準寸法>

項目	呼称 NP125- □型A	NP150- □型A
φD (mm)	178.0	212.0
φd (mm)	P49 ※1を参照ください。	
L (mm)	250	270
定価(円/個)	38,810	47,450



- ③TACレックスA側も、①と同様の処理を行う。
- ④異種管継手を管相互に押し込む。
- ⑤接続された異種管側の端部は、エポキシパテで充分盛り付ける。
- ⑥その上に水密保護テープを1/2ラップで引っ張りながら1往復巻きつける。
- ⑦ビニールテープで水密保護テープの巻き終わりを押さえ巻くする。

注) エポキシパテが固く施工しにくい場合は、ビニール袋ごと湯中に入れる等の手段により暖めれば柔らかくなります。

部 品

■異種管接続組合せ表

TAC レックスA 呼び径	呼称 ※1 ()内異種側内径(単位mm) 異種管接続材料 NP型A TA-INP	異種管接続材料 T-I	相手方異種管呼び径 ()内は外径 (mm)								
			ガス管 (鋼管) (SGP)	電線管 (ライニング 鋼管) (厚鋼)	塩ビ管 (VP)	※2 防水鉄管 (防)	※2 アスベスト管 (ACP)	※2 ポリコン管 (PPF)	※2 ヒューム管 (HP)		
125	NP125-1A (141.0)		125 (139.8)			125 (140)					
			125-1型 (150.0)					125 (145)			
			125-2型 (166.0)			150 (165)	130 (154)			100 (150)	
			125-3型 (185.0)				150 (174)	150 (177)	150 (174)	125 (175)	
150	NP150-1A (166.4)		100 (114.3)	104 (114.6)	104 (113.4)	100 (114)					
			150 (165.2)			150 (165)					
			150-2型 (185.0)					150 (174)	150 (177)	150 (174)	125 (175)
			※4 150-4型 (198.0)	175 (190.7)							
200			200 (216.3)			200 (216)					
			200-2型 (240.0)					200 (224)	200 (231)	200 (230)	
			200-3型 (260.0)	225 (241.8)							200 (254)

■異種管接続材料組合せ表 (相手側異種管-TACレックスA)

相手方異種管呼び径 ()内は外径(mm)	TACレックスA呼び径		
	125	150	200
ガス管 (鋼管) (SGP)	100 (114.3)	125-5型	
	125 (139.8)	NP125-1A	
	150 (165.2)		NP150-1A
	175 (190.7)		150-4型
	200 (216.3)		200-1型
	225 (241.8)		200-3型
電線管 (ライニング 鋼管) (厚鋼)	104 (114.6)	125-5型	
	104 (113.4)	125-5型	
塩ビ管 (VP)	100 (114)	125-5型	
	125 (140)	NP125-1A	
	150 (165)	125-2型	NP150-1A
	200 (216)		200-1型
相手方異種管呼び径 ()内は外径(mm)	TACレックスA呼び径		
	125	150	200
	※3 防水鉄管 (防)	130 (154)	125-2型
	150 (174)	125-3型	150-2型
	200 (224)		200-2型
※3 アスベスト管 (ACP)	150 (177)	125-3型	150-2型
	200 (231)		200-2型
※3 ポリコン管 (PPF)	125 (145)	125-1型	
	150 (174)	125-3型	150-2型
	200 (230)		200-2型
※3 ヒューム管 (HP)	100 (150)	125-2型	
	125 (175)	125-3型	150-2型
	200 (254)		200-3型

上記の見方

※2-3 呼び径が同じものでも実寸法が異なるものがありますので確認の上ご注文ください。

※4 150-4型 (198) は、他社FEP150用です。

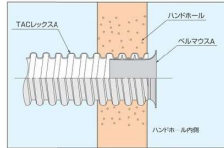
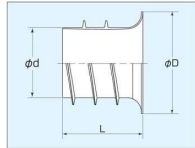
・上記組合せ以外の異種管継手の場合は特注対応いたします。

△ TACレックスA用部品は、TACレックスおよびTACレックス用部品と互換性・接続性はありません。

部 品

ベルマウスA ■型番：TA-BM 呼び径 S

●製品コード：93297-□□□

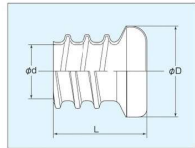
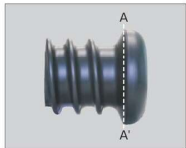


呼び径	125S	150S	200S
項目			
φD (mm)	177.0	208.0	269.0
φd (mm)	113.5	141.0	189.0
L (mm)	140	160	180
定価(円/個)	3,150	3,740	4,930

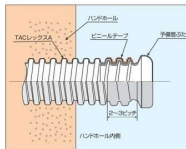
予備管ぶたA ■型番：TA-YB 呼び径 S

●製品コード：93284-□□□

予備管路の防塵防水用に使用します。



※頭部のA~A'を切断するとベルマウス形状になります。



呼び径	125	150	200
項目			
φD (mm)	178.0	210.0	275.0
φd (mm)	109.6	135.0	184.5
L (mm)	183	217	234
定価(円/個)	3,830	4,660	6,960

予備管止水栓

(共和ゴム製)

●製品コード：81330-□□□



呼び径	125	150
項目		
止水部外径 (mm)	110	137
適用孔サイズ (mm)	111~118	138~145
定価(円/個)	オーゾン価格	

- ・本製品はベルマウスAに取り付けてご使用ください。
- ・TACレックスA用ベルマウスの同サイズに使用できます。
- △ ベルマウスAとハンドホール壁面の間をエポキシパテなどで止水処理してください。

部 品

HHコネクタ ■型番：TA-HHC 呼び径 S

(共和ゴム製)

●製品コード：93711-□□□



HHマウス



HHナット

呼び径	HHマウス 外径	HHマウス 内径	HHマウス 全長	HHナット 全長	適用コア径 (推奨値)	HHコネクタ 定価(円/組)
125	213.0	111.5	136.0	96.0	165~175(170)	8,500
150	241.0	135.0	159.0	113.5	197~207(200)	11,000

取り扱い方法については、共和ゴム㈱
製品カタログをご参照ください。



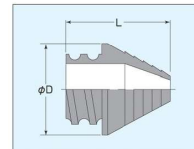
端末防水材料 ■型番：TA-TBZ 呼び径 S

●製品コード：93401-□□□

浸水のおそれのあるハンドホール、立ち上がり部分のTACレックスA端部に使用します。



①防水シール ②氷密保護テープ ③ビニルテープ
④ネオプレンコンパウンド(サイズによりシリリングテープ)



呼び径	125	150	200
項目			
φD (mm)	170.0	200.0	264.0
L (mm)	169	202	273
定価(円/組)	20,270	26,170	43,490

- 注) 1. 管路口防水として使用の際はFEPを壁から100mm程度出す。
2. 寒冷時ネオシールが硬く施工しにくい場合は、湯中にて暖めれば柔らかくなります。

PLジョイント/S type ■型番：T-PLJS 呼び径 S

(立基製)

●製品コード：89163-□□□



Pマウス



Pロック

呼び径	Pマウス 外径	適応 コア径	汎用コア ビット径	Pロック 外径	PLジョイント 定価(円/組)
125	213	163~180	180	213	8,500
150	241	195~208	200	241	10,000

取り扱い方法については、株式会社
製品カタログをご参照ください。



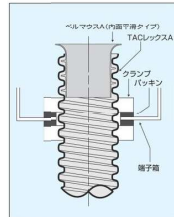
クランプセットA ■型番：TA-CL 呼び径 S

●製品コード：93416-□□□

端子箱の取り付けに使用します。



①ベルマウスA (内面平滑タイプ) ②クランプ ③ゴムパッキン



TACレックスAの呼び径	125	150	200
端子箱の孔径 (mm)	約170	約200	約270
定価(円/組)	59,720	70,560	119,000



難燃性波付硬質合成樹脂管 (FEP)

難燃TACレックス

JIS C 3653 の管路式電線路の管
(附属書1(規定)波付硬質合成樹脂管 適合品)

角型TACレックス

TACレックス

IACレックスA

難燃TACレックス

難燃TACレックスA

メタルパワー

スリットTACレックス

角型TACレックス

TACレックス

IACレックスA

難燃TACレックス

難燃TACレックスA

メタルパワー

スリットTACレックス

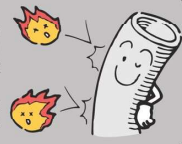
難燃性波付硬質合成樹脂管 難燃TACレックス

JIS C 3653（電力用ケーブルの地中埋設の施工方法）の管路式電線路の管（FEP）としての性能を持っています。

▲ 難燃TACレックスは、難燃TACレックスAおよび難燃TACレックスA用部品と互換性・接続性はありません。

特長

優れた難燃性
JIS C 3653（電力用ケーブルの地中埋設の施工方法）附属書1（波付硬質合成樹脂管）の5.2難燃性試験に合格しています。電気設備の技術基準の解釈第125条の「自消性のある難燃性の管」に相当する管です。




離隔距離を取る必要がありません。
自消性のある難燃性管路ですので管間隔の最小値での施工が可能です。



※（電気設備の技術基準の解釈第125条適合）

抜群の作業性
軽量、長尺、可とう性、通線性、外圧強度などTACレックスの特つ優れた特長と安全性を受け継いでいます。



用途

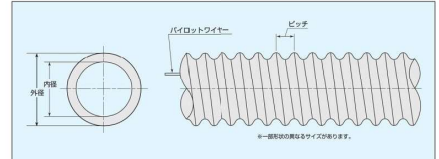
1. 工場、発電所など重要施設のケーブル保護管。
2. 屋内露出部のケーブル保護管。
3. 難燃性の要求される場所。



難燃TACレックス

■型番：NTLX 呼び径

■構造図



■標準寸法

呼び径	外径 (mm)	内径 (mm)	ピッチ (mm)	定尺 (m)	参考梱包寸法 外径×高さ(m)
30	41.3	31.0	9.8	300	1.3×0.6
40	55.5	42.0	13.3	200	1.5×0.6
50	65.6	50.6	15.4	200	1.6×0.6
65	85.0	67.0	16.3	100	1.6×0.5
80	102.2	81.0	19.3	100	1.9×0.6
100	127.8	101.0	24.8	100	2.1×0.8
125	162.0	128.5	33.5	50	2.0×1.0
150	194.0	154.5	38.0	50	2.0×1.1
200	266.2	205.0	47.0	30	2.2×1.3

※規格・仕様については、商品改良のため予告なしに変更する場合があります。
※φ30～φ50は50m、100m、φ65～φ100は50m巻も扱っております。
(注) お求めいただく難燃TACレックスの呼び径は管内に納めるケーブルの仕上がり外径の1.5倍以上の内径のものをご選択ください。(通信ケーブルは仕上がり外径の2倍以上の内径のものをご選択ください。)



■本体および部品定価表（発注の際には「難燃」とご指定ください）

品名	型番	呼び径 単位	呼び径										製品 コード	
			30	40	50	65	80	100	125	150	200			
本体	定尺価格	NTLX 呼び径	円/m	1,410	1,540	1,810	2,240	2,890	3,940	7,760	9,790	13,470	31104-□□□	
	乱尺価格	NTLX 呼び径	円/m	1,600	1,740	2,040	2,490	3,250	4,430	8,830	11,110	15,250	31104-□□□	
部品	直線接続材料 NP 型	N-JNP 呼び径	円/個	3,900	4,330	4,720	5,050	5,260	7,000	—	—	—	93272-□□□	
	直線接続材料	N-J 呼び径	円/組	3,900	4,330	4,720	5,050	5,260	7,000	11,730	14,510	23,210	93133-□□□注	
	異種管接続材料 N 型	N-IN 呼び径	円/組	14,290	16,490	17,340	22,100	23,290	35,690	46,570	56,930	—	93186-□□□	
	異種管接続材料	N-I 呼び径	円/組	14,290	16,490	17,340	22,100	23,290	35,690	46,570	56,930	74,760	93209-□□□	
	埋込ハンドホ	埋込ハンドホールベル	N-HB 呼び径	円/個	1,640	1,890	2,040	2,610	2,800	3,900	6,960	8,650	—	93380-□□□
	ルコネクタ NP	埋込ハンドホールベル	N-HA 呼び径	円/組	2,450	2,840	3,030	3,920	4,210	5,810	10,450	12,960	—	93381-□□□
	ベルマウス	N-BM 呼び径	円/個	1,460	1,540	1,590	1,720	2,180	2,600	4,010	5,170	7,750	93134-□□□	
	端子箱接続コネクタ	N-TC 呼び径	円/組	9,880	10,420	11,110	14,160	17,800	27,770	—	—	—	—	93185-□□□
	クランプセット	N-CL 呼び径	円/組	—	—	—	—	—	—	67,820	85,850	148,210	93171-□□□	
	予備管ぶた	N-YB 呼び径	円/個	1,970	2,170	2,340	2,890	3,060	3,630	4,660	5,520	8,430	93135-□□□	
端末防水材料	T-TBZ 呼び径	円/組	10,500	10,690	10,860	11,730	12,590	17,680	—	—	—	—	93121-□□□	
	TA-TBZ 呼び径	円/組	—	—	—	—	—	—	20,270	26,170	43,490	93401-□□□		
	エポキシパテ(0.5kg EP-77)	T-EP500g	円/0.5kg	—	—	—	—	—	2,910	—	—	—	93125-101	
エポキシパテ(10kg IAC-666)	T-EP10kg	円/10kg	—	—	—	—	—	58,080	—	—	—	93125-201		

※この価格表には消費税は含まれておりません。
※沖縄および離島向けの場合は、海上運賃+島内運賃別途見積りとなります。
(注)φ80は93296-080、φ100は93296-100となります。

※電気設備の技術基準の解釈(令和2年6月改正)より抜粋

【地中電線と他の地中電線等との接近又は交差】

第125条
低圧地中電線と高圧地中電線とが接近又は交差する場合、又は低圧若しくは高圧の地中電線と特別高圧地中電線とが接近又は交差する場合は、次の各号のいずれかによること。ただし、地中箱内についてはこの限りでない。
一 低圧地中電線と高圧地中電線との離隔距離が、0.15m以上であること。
二 低圧又は高圧の地中電線と特別高圧地中電線との離隔距離が、0.3m以上であること。
三 暗きよりに施設し、地中電線相互の離隔距離が、0.1m以上であること（第120条第3項第二号イに規定する耐燃措置を施した使用電圧が170,000V未満の地中電線の場合に限る。）
四 地中電線相互の間に堅ろうな耐火性の隔壁を設けること。
五 いずれかの地中電線が、次のいずれかに該当するものである場合は、地中電線相互の離隔距離が、0m以上であること。
イ 不燃性の被覆を有すること。
ロ 堅ろうな不燃性の管に収められていること。
六 それぞれの地中電線が、次のいずれかに該当するものである場合は、地中電線相互の離隔距離が、0m以上であること。
イ 自消性のある難燃性の被覆を有すること。
ロ 堅ろうな自消性のある難燃性の管に収められていること。

……………以下省略

※電気設備の技術基準の解釈の解説(令和2年6月改正)より抜粋
第125条【地中電線と他の地中電線等との接近又は交差】
【解説】本条は、地中電線と他の地中電線、地中電線と電線管、ガス管又は水道管等とが接近し、又は交差する場合の規定である。これらは、架空電線路のように支持物の倒壊、電線の断線等のおそれなく、ともに地中に埋設されているため、相互の関係位置はあまり問題にならないから、単に地中電線の故障時におけるアーク放電により他の地中電線、地中電線電線管、ガス管及び水道管等に損傷を与えおそれることを考慮して、相互の離隔距離の最低値を示している。また、離隔距離がそれ以下のときは相互間にコンクリート、鉄板など堅ろうな耐火性の隔壁を設け又はケーブルを堅ろうな不燃性又は自消性のある燃焼性の管に収める等の施設方法を規定している。なお、本条の規定は共同溝内での他物との接近又は交差する場合にも適用される。

……………以下省略

角型TACレックス

TACレックス

TACレックスA

難燃TACレックス

難燃TACレックスA

メタルパイプ

スリットTACレックス

角型TACレックス

TACレックス

TACレックスA

難燃TACレックス

難燃TACレックスA

メタルパイプ

スリットTACレックス

▲ 難燃TACレックス用部品は、難燃TACレックスAおよび難燃TACレックスA用部品と互換性・接続性はありません。

部 品

難燃直線接続材料NP型 ■型番：N-JNP [呼び径]

●製品コード：93272-□□□



管の接続に使用します。(テープ巻き不要)

- ① 端面を垂直にまっすぐに切断し、水・泥等を拭き取る。
- ② 端部より継手半分の長さの位置にマーキングを行う。
- ③ 一方の管に継手を管端部が見えるまでネジ込む。
- ④ パイロットワイヤーを接続し、接続部にビニールテープを巻く。
- ⑤ 他方の管を突き合わせ、両端のマーキングが見える位置までネジ戻す。

- ▲ ご使用前まで袋を開封しないでください。
- ▲ ご使用前に水膨潤性不織布が水分を含まない様ご注意ください。

難燃直線接続材料 ■型番：N-J [呼び径]

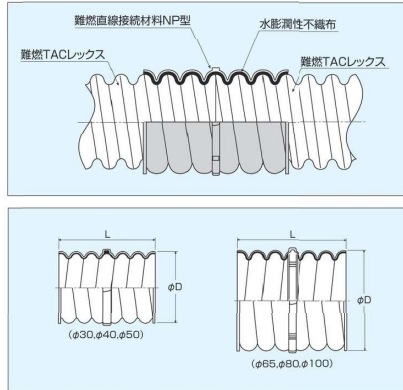
●製品コード：93133-□□□ (φ80…93296-080)
(φ100…93296-100)



①直管継手 ②水密保護テープ ③ビニールテープ ④シーリングテープ

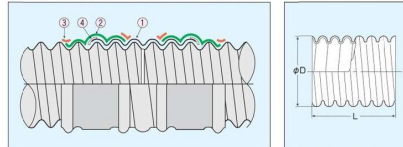
難燃TACレックス同士の接続に使用します。

- ① 直管継手を一方の難燃TACレックスにまわしながらはめ込む。
- ② 相互のパイロットワイヤーを接続し、ビニールテープで巻く。
- ③ 難燃TACレックスを突き合わせ、一方の難燃TACレックスにあらかじめはめ込んだ直管継手を、逆方向にまわして、両難燃TACレックスをつなぐ。



<標準寸法>

呼び径 項目	30	40	50	65	80	100S
φD (mm)	47.7	62.5	72.6	96.5	111.3	140.7
L (mm)	63	83	98	102	121	155
定価(円/個)	3,900	4,330	4,720	5,050	5,260	7,000



呼び径 項目	30	40	50	65	80	100	125	150	200
φD (mm)	46.3	62.4	71.0	94.6	111.7	139.1	176.5	207.0	272.3
L (mm)	66	80	90	103	131	165	208	207	258
定価(円/組)	3,900	4,330	4,720	5,050	5,260	7,000	11,730	14,510	23,210

- ④ 直管継手両端と難燃TACレックスとのすき間にシーリングテープを充填する。
- ⑤ その上に水密保護テープを1/2ラップで引っ張りながら、1往復しっかりと巻き付ける。
- ⑥ ビニールテープで水密保護テープの巻き終わりを押さえ巻きする。

部 品

難燃異種管接続材料N型 ■型番：N-IN [呼び径]-□

●製品コード：93186-□□□



①異種管継手 ②ステンレスバンド ③シーリングテープ ④水密保護テープ
⑤ビニールテープ ⑥難燃TACレックス ⑦異種管(鋼管・塩ビ管など)

難燃TACレックスと異種管との接続に用いる接続材料です。異種管側はバンド締め、難燃TACレックス側はテープ巻きとなります。

- ① 難燃TACレックス表面の水、泥などをウエスでよく拭き取る。
- ② 異種管継手を難燃TACレックス側に止まるまでねじ込む。
- ③ ステンレスバンドを少しゆるめてから、異種管をストッパーにつきあたるまで差し込む。
- ④ ステンレスバンドをドライバー、モンキーレンチなどの工具で締め付ける。
- ⑤ 異種管継手の難燃TACレックス側にシーリングテープを

難燃異種管接続材料 ■型番：N-I [呼び径]-□

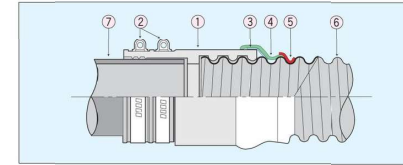
●製品コード：93209-□□□



①異種管継手 ②水密保護テープ ③ビニールテープ ④エポキシパテ ⑤手袋

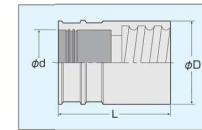
難燃TACレックスと異種管の接続に使用します。

- ① 難燃TACレックス表面の水、泥などをウエスでよく拭き取る。
- ② 他種管端部の表面に異種管継手の内径よりも若干大きめになるようエポキシパテを盛る。

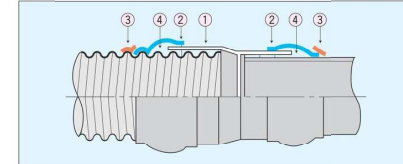


- 指で押さえながら、よく密着するように巻く。
- ⑥ その上に水密保護テープを伸ばしながらよく密着させ、1/2ラップで1往復巻く。巻く長さは3~4ピッチ分とする。
 - ⑦ ビニールテープで水密保護テープの巻き終わりを押さえ巻きする。

※露出場所にてご使用の際は、ビニールテープを異種管継手全体に巻いてください。



呼称 項目	N30- □型	N40- □型	N50- □型	N65- □型	N80- □型	N100- □型	N125- □型	N150- □型
φD (mm)	52.0	65.5	77.0	100.0	117.0	143.0	178.0	211.0
φd (mm)	P58 ※1を参照ください。							
L (mm)	85	95	105	115	130	200	250	270
価格(円/組)	14,290	16,490	17,340	22,100	23,290	35,690	46,570	56,930



- ③ 難燃TACレックス側も、①と同様の処理を行う。
- ④ 異種管継手を管相互に押し込む。
- ⑤ 接続された異種管側の端部は、エポキシパテで充分盛り付ける。
- ⑥ その上に水密保護テープを1/2ラップで引っ張りながら1往復巻きつける。
- ⑦ ビニールテープで水密保護テープの巻き終わりを押さえ巻きする。

注) エポキシパテが固く施工しにくい場合は、ビニール袋ごと湯中に入れる等の手段により暖めれば柔らかくなります。

呼称 項目	30- □型	40- □型	50- □型	65- □型	80- □型	100- □型	125- □型	150- □型	200- □型
定価(円/組)	14,290	16,490	17,340	22,100	23,290	35,690	46,570	56,930	74,760

▲ 難燃TACレックス用部品は、難燃TACレックスAおよび難燃TACレックスA用部品と互換性・接続性はありません。

部 品

■異種管接続組合せ表

難燃TACレックス呼び径	呼 称		相 手 方 異 種 管 呼 び 径 () 内は外径 (mm)										
	※1 () 内異種側内径 (単位mm)		ガス管 (鋼管) (SGP)	電線管				塩ビ管		※3 防水鉄管 (防)	※3 アスベスト管 (ACP)	※3 ポリコン管 (PPF)	※3 ビューム管 (HP)
	異種管接続材料 (N型)	異種管接続材料 (N-I)		ライニング鋼管	(厚鋼)	(薄鋼)	(VP)	(VE)					
30	N30-1 (34.5)		25 (34.0)	28 (34.5)	28 (33.3)	31 (31.8)	25 (32)	28 (34)					
		30-1型 (38.5)					※2 30 (38)						
		※5 30-2型 (50.0)	40 (48.6)	42 (49.0)	42 (47.8)		40 (48)	42 (48)					
		30-3型 (28.0)	20 (27.2)	22 (27.7)	22 (26.5)	25 (25.4)	20 (26)	22 (26)					
		30-4型 (44.0)	32 (42.7)	36 (43.1)	36 (41.9)	39 (38.1)		36 (42)					
40	N40-1 (43.2)		32 (42.7)	36 (43.1)	36 (41.9)		36 (42)						
		40-1型 (44.0)				39 (38.1)							
		40-2型 (52.0)	40 (48.6)	42 (49.0)	42 (47.8)	51 (50.8)	40 (48)	42 (48)					
		40-3型 (62.0)	50 (60.5)	54 (60.8)	54 (59.6)		50 (60)	54 (60)					
		40-4型 (38.5)	25 (34.0)	28 (34.5)	28 (33.3)	31 (31.8)	25 (32)	28 (34)					
50	N50-1 (60.8)		50 (60.5)	54 (60.8)	54 (59.6)		50 (60)	54 (60)					
		50-2型 (52.0)	40 (48.6)	42 (49.0)	42 (47.8)	51 (50.8)	40 (48)	42 (48)					
		50-4型 (44.0)	32 (42.7)	36 (43.1)	36 (41.9)	39 (38.1)	30 (38)	36 (42)					
		50-5型 (35.0)	25 (34.0)	28 (34.5)	28 (33.3)	31 (31.8)	25 (32)	28 (34)					
		50-6型 (69.0)				63 (63.5)							
65	N65-1 (60.8)		50 (60.5)	54 (60.8)	54 (59.6)		50 (60)	54 (60)					
	N65-2 (76.0)	65-2型 (77.0)	65 (76.3)	70 (76.4)	70 (75.2)	75 (76.2)	65 (76)	70 (76)					
		65-3型 (92.0)	80 (89.1)	82 (89.1)	82 (87.9)		75 (89)	82 (89)					
80	N80-1 (89.5)		80 (89.1)	82 (89.1)	82 (87.9)		75 (89)	82 (89)					
	N80-2 (76.5)		65 (76.3)	70 (76.4)	70 (75.2)	75 (76.2)	65 (76)	70 (76)					
100		80-3型 (106.0)	90 (101.6)	92 (101.9)	92 (100.7)				75 (99)				
	N100-1 (114.7)		100 (114.3)	104 (114.6)	104 (113.4)		100 (114)						
		100-2型 (132.0)							100 (124)	100 (122)	100 (120)	75 (125)	
		100-3型 (166.0)					150 (165)		130 (154)			100 (150)	
		100-5型 (92.0)	80 (89.1)	82 (89.1)	82 (87.9)		75 (89)	82 (89)					
125		100-6型 (106.0)	90 (101.6)	92 (101.9)	92 (100.7)				75 (99)				
	N125-1 (141.0)		125 (139.8)				125 (140)						
		125-1型 (150.0)									125 (145)		
		125-2型 (166.0)					150 (165)		130 (154)			100 (150)	
		125-3型 (185.0)					150 (174)	150 (177)	150 (174)	125 (175)			
150		125-5型 (117.0)	100 (114.3)	104 (114.6)	104 (113.4)		100 (114)						
	N150-1 (166.4)		150 (165.2)				150 (165)						
		150-2型 (185.0)							150 (174)	150 (177)	150 (174)	125 (175)	
200		※4 150-4型 (198.0)	175 (190.7)										
		200-1型 (220.0)	200 (216.3)				200 (216)						
		200-2型 (240.0)							200 (224)	200 (231)	200 (230)		
		200-3型 (260.0)	225 (241.8)									200 (254)	

上記の見方

- ※2 施工上市販の塩ビ管用接着剤を塩ビ管側に使用してください。
- ※3 呼び径が同じものでも実寸法が異なるものがありますので確認の上ご注文ください。
- ※4 150-4型 (198) は、他社FEP150用です。
- ※5 30-2型は、特注対応品です。

- ・上記組合せ以外の異種管継手の場合は特注対応いたします。
- ・難燃TACレックスの呼び径80とPV75は、専用の異種管継手にて接続可能です (VP75とは寸法が異なります)。

部 品

■異種管接続材料組合せ表 (相手側異種管-難燃TACレックス)

相手方異種管呼び径 () 内は外径 (mm)	難 燃 T A C レ ッ ク ス 呼 び 径									
	30	40	50	65	80	100	125	150	200	
ガス管 (鋼管) (SGP)	20 (27.2)	30-3型								
	25 (34.0)	N30-1	40-4型	50-5型						
	32 (42.7)	30-4型	N40-1	50-4型						
	40 (48.6)	30-2型	40-2型	50-2型						
	50 (60.5)		40-3型	N50-1	N65-1					
	65 (76.3)				N65-2	N80-2				
	80 (89.1)				65-3型	N80-1	100-5型			
	90 (101.6)					80-3型	100-6型			
	100 (114.3)						N100-1	125-5型		
	125 (139.8)							N125-1		
	150 (165.2)								N150-1	
	175 (190.7)								150-4型	
	200 (216.3)									200-1型
	225 (241.8)									200-3型
電線管 (厚鋼)	22 (27.7)	30-3型								
	28 (34.5)	N30-1	40-4型	50-5型						
	36 (43.1)	30-4型	N40-1	50-4型						
	42 (49.0)	30-2型	40-2型	50-2型						
	54 (60.8)		40-3型	N50-1	N65-1					
	70 (76.4)				N65-2	N80-2				
	82 (89.1)				65-3型	N80-1	100-5型			
	92 (101.9)					80-3型	100-6型			
	104 (114.6)						N100-1	125-5型		
	22 (26.5)	30-3型								
	28 (33.3)	N30-1	40-4型	50-5型						
	36 (41.9)	30-4型	N40-1	50-4型						
	42 (47.8)	30-2型	40-2型	50-2型						
	54 (59.6)		40-3型	N50-1	N65-1					
70 (75.2)				N65-2	N80-2					
82 (87.9)				65-3型	N80-1	100-5型				
92 (100.7)					80-3型	100-6型				
104 (113.4)						N100-1	125-5型			
25 (25.4)	30-3型									
31 (31.8)	N30-1	40-4型	50-5型							
39 (38.1)	30-4型	40-1型	50-4型							
61 (60.8)		40-2型	50-2型							
63 (63.5)			50-6型							
75 (76.2)					N65-2	N80-2				

▲ 難燃TACレックス用部品は、難燃TACレックスAおよび難燃TACレックスA用部品と互換性・接続性はありせん。

部 品

相手方異種管呼び径 ()内は外径(mm)		難燃TACレックス呼び径									
		30	40	50	65	80	100	125	150	200	
塩ビ管	(VP)	20(26)	30-3型								
		25(32)	N30-1	40-4型	50-5型						
		※1 30(38)	30-1型		50-4型						
		40(48)	30-2型	40-2型	50-2型						
		50(60)		40-3型	N50-1	N65-1					
		65(76)				N65-2	N80-2				
		75(89)				65-3型	N80-1	100-5型			
		100(114)						N100-1	125-5型		
	125(140)							N125-1			
	150(165)						100-3型	125-2型	N150-1		
	200(216)									200-1型	
	(VE)	22(26)	30-3型								
		28(34)	N30-1	40-4型	50-5型						
		36(42)	30-4型	N40-1	50-4型						
		42(48)	30-2型	40-2型	50-2型						
		54(60)		40-3型	N50-1	N65-1					
70(76)					N65-2	N80-2					
82(89)					65-3型	N80-1	100-5型				
						80-3型	100-6型				
※2 防水錆鉄管 (PFP)	75(99)										
100(124)						100-2型					
130(154)						100-3型	125-2型				
150(174)							125-3型	150-2型			
200(224)									200-2型		
※2 アスベスト管 (ACP)	100(122)					100-2型					
150(177)							125-3型	150-2型			
200(231)									200-2型		
※2 ポリコン管 (PFP)	100(120)					100-2型					
125(145)							125-1型				
150(174)							125-3型	150-2型			
200(230)									200-2型		
※2 ヒューム管 (HP)	75(125)					100-2型					
100(150)						100-3型	125-2型				
125(175)							125-3型	150-2型			
200(254)									200-3型		

※1 施工上、市販の塩ビ管用接着剤を塩ビ管側に使用してください。
 ※2 呼び径が同じものでも実寸法異なる場合がありますので、確認の上ご注文ください。
 ・上記組合せ以外の異種管継手の場合は特注対応致します。

部 品

難燃埋込ハンドホールコネクタNP
 ■型番：難燃埋込ハンドホールベル(L=200) N-HB (呼び径)
 (L=150) N-HBM (呼び径)
 (L=100) N-HBS (呼び径)
 難燃埋込ハンドホールアダプターNP N-HA (呼び径)

●製品コード：難燃埋込ハンドホールベル 93380-□□□
 難燃埋込ハンドホールアダプターNP 93381-□□□

ハンドホールに難燃TACレックスを接続するために使用します。難燃埋込ハンドホールベルを予めハンドホールに取付けておくことで作業性が大幅にアップします。



難燃埋込ハンドホールベル
 ▲ご使用直前まで袋を開封しないでください。
 ▲ご使用前に水膨潤性不織布が水分を含まない様ご注意ください。

【接続方法】

- ① 壁面に取り付けられた難燃埋込ハンドホールのネジ部分を汚れを取り除いた後、アダプターをネジ込みます。(滑剤がアダプターの内面に塗布されているのでご注意ください。)
- ② 垂直に切断した管表面の汚れを取り除いた後、抜け止めが回らなくなるまでねじ込みます。
- ③ ①で取り付けられたアダプターに②の状態の管を差込みます。(差込みが硬い場合はバッキンに滑剤を塗ってください。)
- ④ 上下左右に管を引っ張り継手が確実に接続されているか確認してください。以上で接続完了です。



※現場で取り付ける場合は、表1の寸法に基づきハンドホールに穴を開け、難燃埋込ハンドホールベルをエポキシパテなどで固定します。

- ▲ハンドホール際の管の落込みが起ころない様に締固めは充分に行ってください。
- ▲不等沈下の発生が予想される場合は、現場状況に応じて適切な処置を講じてください。
- ▲水位が管路口迄上がると予想される場合は、使用しないでください。

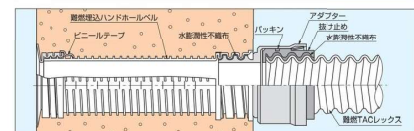
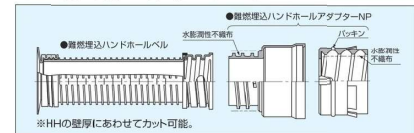


注) 難燃埋込ハンドホールベルの呼び径 50, 65, 80, 100, 150 は角型TACレックス用「防水栓」の50用、75用、81用、100用、150用がそれぞれ使用できます。(P15をご参照ください)

表 1

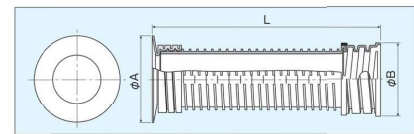
呼び径	30	40	50	65	80	100	125	150
壁面の孔径(mm)	60	70	80	105	110	130	165	190
隣り合う孔の中心間距離(mm)※	95	110	120	140	175	200	235	265

※同径の場合は、本数値以上にて施工してください。
 異径の場合は、弊社へお問い合わせください。

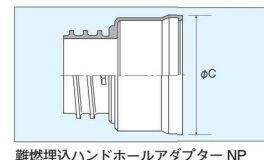


難燃埋込ハンドホールベル				難燃埋込ハンドホールアダプターNP		
呼び径	φA (mm)	φB (mm)	定価 (円/個)	呼び径	外径φC (mm)	定価 (円/個)
30	66.0	54.0	1,640	30	59.2	2,450
40	76.0	64.0	1,890	40	76.2	2,840
50	85.0	74.0	2,040	50	86.9	3,030
65	110.8	101.0	2,610	65	109.8	3,920
80	116.8	107.0	2,800	80	124.7	4,210
100	135.8	126.0	3,900	100S	155.4	5,810
125	176.0	162.0	6,960	125	197.4	10,450
150	196.0	184.0	8,650	150	228.7	12,960

※Lは、100mm、150mm、200mmの3種類があります。



難燃埋込ハンドホールベル
 ※呼び径 80 ~ 150 については、ベル部 (φA) よりもアダプター部 (φC) の方が外径が大きくなります。



難燃埋込ハンドホールアダプターNP

▲難燃TACレックス用部品は、難燃TACレックスAおよび難燃TACレックスA用部品と互換性・接続性はありません。

部 品

HHコネクターφ30~φ100 ■型番：T-HHC 呼び径

(共和ゴム製)
●製品コード：φ30~φ100 93710-□□□



HHマウス HHナット

呼び径	HHコネクター 外径	HHマウス 内径	HHマウス 全長	HHナット 全長	適用コア径 (推奨値)	HHコネクター 定価(円/組)
30	74.5	26.0	34.3	42.0	43~50 (45)	4,000
40	89.5	35.0	46.8	51.0	58~65 (60)	4,300
50	98.0	43.0	53.9	56.0	68~75 (70)	4,700
65	123.5	58.0	57.3	58.5	89~96 (95)	5,500
80	138.5	72.0	67.8	66.0	105~112 (107)	6,800
100	182.0	91.0	86.8	79.5	132~141 (135)	7,500

取り扱い方法については、共和ゴム製
製品カタログをご参照ください。



PLジョイント/S type ■型番：T-PLJS 呼び径

(立基製)
●製品コード：89163-□□□



Pマウス Pロック

呼び径	Pマウス 外径	適応 コア径	汎用コア ビット径	Pロック 外径	PLジョイント 定価(円/組)
30	74	43~52	52	74	4,000
40	89	57~65	65	89	4,300
50	98	67~75	70.75	98	4,700
65	123	86~98	90	123	5,500
80	138	104~113	110	138	6,800
100	182	131~150	150	182	7,500
125	213	163~180	180	213	8,500
150	241	195~208	200	241	10,000

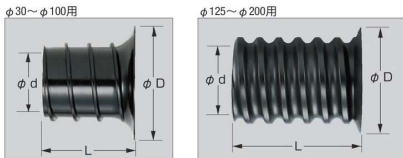
取り扱い方法については、(株)立基
製品カタログをご参照ください。



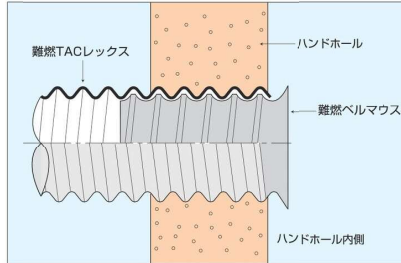
難燃ベルマウス ■型番：N-BM 呼び径

●製品コード：93134-□□□

ケーブル引込時の外傷防止、外観の仕上げに
使用します。



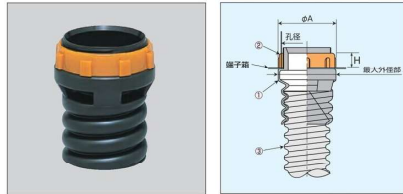
項目	呼び径	30	40	50	65	80	100	125	150	200
φD (mm)		54.0	66.0	78.0	100.0	115.0	140.0	183.0	212.0	275.0
φd (mm)		26.0	36.0	45.0	62.3	74.4	93.5	114.0	140.0	193.5
L (mm)		37	59	61	74	84	104	156	175	185
定価(円/個)		1,460	1,540	1,590	1,720	2,180	2,600	4,010	5,170	7,750



部 品

難燃端子箱接続コネクター ■型番：N-TC 呼び径

●製品コード：93165-□□□



①コネクター ②プッシング
③難燃TACレックス

呼び径	30	40	50	65	80	100
最大外径部 (mm)	50.4	71.0	88.0	103.2	118.2	142.9
端子箱の孔径 (mm)	42.7 (36)	60.4 (54)	76.0 (70)	88.7 (82)	102.7 (92)	115.4 (104)
プッシング φA (mm)	※2025年10月より順次仕様変更いたします。 詳細は弊社までお問い合わせください。					
プッシング H (mm)						
定価(円/組)	9,880	10,420	11,110	14,160	17,800	27,770

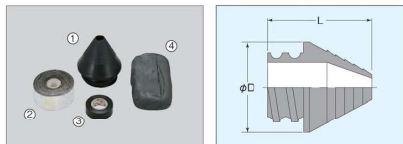
- ①コネクターを難燃TACレックスに止まるまでねじ込む。
- ②コネクターからプッシングをはずし、端子箱のノックアウト穴にコネクターを挿入する。
- ③プッシングをねじ込み、コネクターを端子箱に固定する。

端末防水材料 φ30~φ100 ■型番：T-TBZ 呼び径

φ125~φ200 ■型番：TA-TBZ 呼び径

●製品コード：φ30~φ100 93121-□□□
φ125~φ200 93401-□□□

浸水のおそれのあるハンドホール、立ち上がり
部分の難燃TACレックス端部に使用します。



①防水シール ②水密保護テープ ③ビニールテープ
④ネオシールコンパウンド(サイズによりシーリングテープ)

項目	呼び径	30	40	50	65	80	100	125	150	200
φD (mm)		44.0	58.0	72.0	91.0	106.0	131.0	170.0	200.0	264.0
L (mm)		51	70	75	91	112	151	169	202	273
定価(円/組)		10,500	10,690	10,860	11,730	12,590	17,680	20,270	26,170	43,490

難燃クランプセット ■型番：N-CL 呼び径

●製品コード：93171-□□□

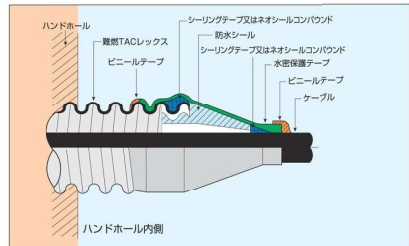
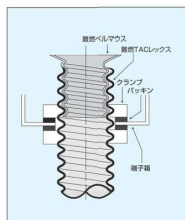


①難燃ベルマウス ②クランプ ③ゴムパッキン

難燃TACレックス の呼び径	125	150	200
端子箱の孔径 (mm)	約170	約200	約270
定価(円/組)	67,820	85,850	148,210

端子箱の取り付けに使用します。

- ①難燃TACレックス端末の曲がりを逆方向に曲げて整直する。
- ②難燃TACレックスにクランプ、ゴムパッキンの順に差し込む。
- ③難燃TACレックスを端子箱に差し込む。
- ④端子箱の内側から難燃TACレックスにゴムパッキン、クランプの順に差し込む。
- ⑤難燃TACレックスを端子箱内に必要な長さを(2ピッチ以上)出し、端子箱内外のクランプを締め付ける。
- ⑥難燃ベルマウスを取り付ける。



注) 1. 管路口防水として使用する時はFEPを壁から100mm程度出す。ただし、呼び径125以上のFEPは150mm程度とする。
2. 寒冷時ネオシールが硬く施工しにくい場合は、湯中にて暖めれば柔らかくなります。

部 品

■異種管接続組合せ表

難燃TAC レックスA 呼び径	呼 称 ※1 ()内異種側内径(単位mm)		相 手 方 異 種 管 呼 び 径 ()内は外径 (mm)							
	異種管接続材料 NP型A NA-INP	異種管接続材料 N-I	ガス管 (鋼管) (SGP)	電線管		塩ビ管 (VP)	※2 防水錆鉄管 (防)	※2 アスベスト管 (ACP)	※2 ポリコン管 (PPF)	※2 ヒューム管 (HP)
				(ライニング 鋼管)	(厚鋼)					
125	NP125-1A (141.0)	125 (139.8)				125(140)				
		125-1型 (150.0)							125(145)	
		125-2型 (166.0)				150(165)	130(154)			100(150)
		125-3型 (185.0)				150(174)	150(177)	150(174)	125(175)	
150	NP150-1A (166.4)	100(114.3)	104(114.6)	104(113.4)	100(114)					
		150(165.2)			150(165)					
		150-2型 (185.0)				150(174)	150(177)	150(174)	125(175)	
200		※4 150-4型 (198.0)	175(190.7)							
		200-1型 (220.0)	200(216.3)		200(216)					
		200-2型 (240.0)				200(224)	200(231)	200(230)		
		200-3型 (260.0)	225(241.8)							200(254)

■異種管接続材料組合せ表 (相手側異種管- 難燃TACレックスA)

相手方異種管呼び径 ()内は外径 (mm)	難燃TACレックスA呼び径		
	125	150	200
ガス管 (鋼管) (SGP)	100(114.3)	125-5型	
	125(139.8)	NP125-1A	
	150(165.2)		NP150-1A
	175(190.7)	150-4型	
	200(216.3)		200-1型
	225(241.8)		200-3型
電線管 (厚鋼)	104(114.6)	125-5型	
	104(113.4)	125-5型	
塩ビ管 (VP)	100(114)	125-5型	
	125(140)	NP125-1A	
	150(165)	125-2型	NP150-1A
	200(216)		200-1型

相手方異種管呼び径 ()内は外径 (mm)	難燃TACレックスA呼び径		
	125	150	200
※3 防水錆鉄管 (防)	130(154)	125-2型	
	150(174)	125-3型	150-2型
	200(224)		200-2型
※3 アスベスト管 (ACP)	150(177)	125-3型	150-2型
	200(231)		200-2型
※3 ポリコン管 (PPF)	125(145)	125-1型	
	150(174)	125-3型	150-2型
	200(230)		200-2型
※3 ヒューム管 (HP)	100(150)	125-2型	
	125(175)	125-3型	150-2型
	200(254)		200-3型

上記の見方

※2・3 呼び径が同じものでも実寸法が異なるものがありますので確認の上ご注文ください。

※4 150-4型 (198) は、他社FEP150用です。

・上記組合せ以外の異種管継手の場合は特注対応いたします。

角型TACレックス

TACレックス

IACレックスA

難燃TACレックス

難燃ACレックスA

メタルバスター

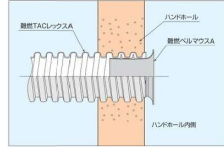
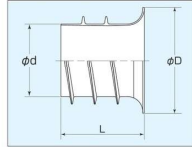
スリットTACレックス

▲ 難燃TACレックスA用部品は、難燃TACレックスおよび難燃TACレックス用部品と互換性・接続性はありません。

部 品

難燃ベルマウスA ■型番：NA-BM^{呼び径}S

●製品コード：93298-□□□

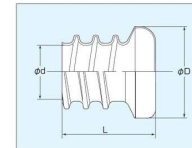
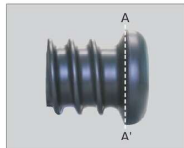


呼び径	125S	150S	200S
φD (mm)	177.0	208.0	269.0
φd (mm)	133.5	141.0	189.0
L (mm)	140	160	180
定価(円/個)	4,010	5,170	7,750

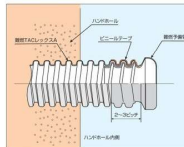
難燃予備管ぶたA ■型番：NA-YB^{呼び径}

●製品コード：93285-□□□

予備管路の防塵防水用に使用します。



※頭部のA~A'を切断するとベルマウス形状になります。



呼び径	125	150	200
φD (mm)	178.0	210.0	275.0
φd (mm)	109.6	135.0	184.5
L (mm)	183	217	234
定価(円/個)	4,660	5,520	8,430

予備管止水栓

(共和ゴム製)

●製品コード：81330-□□□



呼び径	125	150
止水部外径 (mm)	110	137
適用孔サイズ (mm)	111~118	138~145
定価(円/個)	オーゾン価格	

- ・本製品は難燃ベルマウスAに取り付けてご使用ください。
 - ・難燃TACレックスA用ベルマウスの同サイズに使用できます。
- ▲ 難燃ベルマウスAとハンドホール壁面の間をエポキシパテなどで止水処理してください。