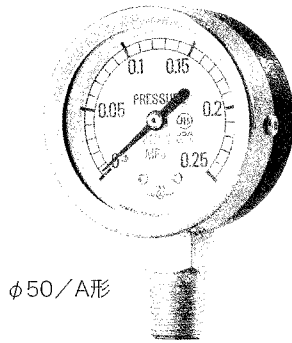
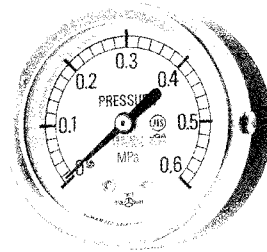


■小形圧力計

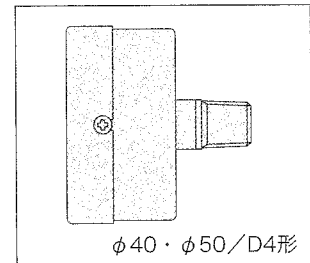
製品形状				圧力範囲 (最大目盛) 単位MPa		真空計 -0.1	0.16 1 0.25 1.6 0.4 2.5 0.6 4*	6	※φ40の4MPa・6MPaは製作不可
大きさ	型番	ケース	接続ネジ	0.1	0.6 4*				
φ40	LA0R1	A	R1/8	4,000	3,200	—	—	—	【ご参考】 1MPa = 10.1972kgf/cm ² 1kgf/cm ² = 0.0980665MPa
	LD0R1	D4		5,200	4,600				
φ50 JIS対応	LA1R2	A	R1/4	4,200	3,300	6,200	7,700	—	
	LD1R2	D4		5,300	4,700				



φ50/A形



φ50/D4形



φ40・φ50/D4形

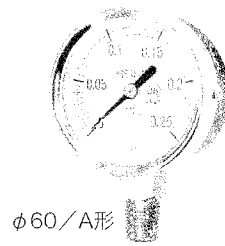
●(0.5)(2)MPaは従来から一般的に使用されている圧力範囲の為、JIS規格外の標準品としてφ75・φ100のA・B形を在庫しております。
なお在庫外のφ60・φ150・φ200については標準外目盛の加算をお願いします。

■JIS対応 普通形圧力計

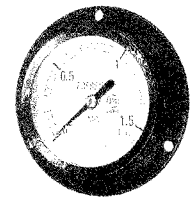
製品形状				圧力範囲 (最大目盛) 単位MPa		0.06	真空計 -0.1	0.16 1 0.25 1.6 0.4 (2) (0.5) 2.5 0.6 4	6	10 16 25	40	60	100
大きさ	型番	ケース	接続ネジ	7,700	4,200								
φ60	NA2R2	A	R1/4	7,700	4,200	3,400	6,200	8,700	※A形10MPa、16MPa、25MPaの接続ネジはG1/4が標準 型番：NA2G2				
	NB2G2	B	G1/4	都度見積									
	ND2G2	D		9,000	5,300	4,700	7,700	10,100					
φ75	NA3G3	A	G3/8	8,400	4,600	4,000	7,100	12,500	14,300	15,500	—		
	NB3G3	B		10,700	7,000	6,400	9,900	15,400	17,200	18,800	—		
	ND3G3	D											
φ100	NA4G3	A	G3/8	9,900	5,300	4,600	7,200	13,500	15,400	16,600	35,200		
	NB4G3	B		12,000	7,600	7,000	10,300	16,500	18,500	19,500	38,100		
	ND4G3	D											
	NA4G4	A	G1/2	11,400	6,800	6,100	8,700	15,000	16,900	18,100	36,700		
NB4G4	B	13,500		9,100	8,500	11,800	18,000	20,000	21,000	39,600			
φ150	NA6G3 G4	A	G3/8 G1/2	25,100	13,100	13,100	18,300	23,800	26,200	28,500	52,500		
	NB6G3 G4	B											
	ND6G3 G4	D		30,200	18,200	18,200	24,200	29,700	32,100	34,200	58,100		
φ200	NB8G4	B	G1/2	-	42,300	42,300	55,100	都度見積			—		
	ND8G4	D		-	56,600	56,600	71,700				—		

■JIS対応 普通形連成計

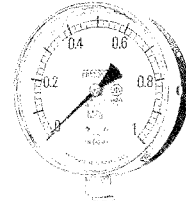
製品形状				圧力範囲 (最大目盛) 単位MPa	0.1	0.16 1 0.25 1.6 0.4 2.5 0.6
大きさ	型番	ケース	接続ネジ			
φ60	NA2R2	A	R1/4	G1/4	4,800	4,000
	NB2G2	B	都度見積			
	ND2G2	D				
φ75	NA3G3	A	G3/8	G3/8	5,700	4,600
	NB3G3	B				
	ND3G3	D				
φ100	NA4G3	A	G3/8	G3/8	5,900	5,400
	NB4G3	B				
	ND4G3	D				
φ150	NA6G3	A	G3/8	G3/8	14,400	14,400
	NB6G3	B				
	ND6G3	D				



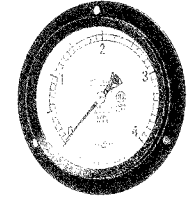
φ60/A形



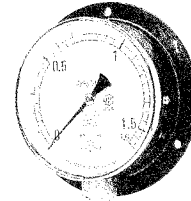
φ60/D形



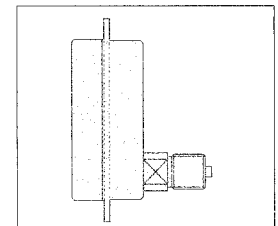
φ75・φ100/A形



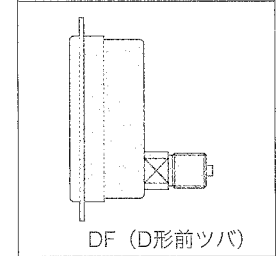
φ75・φ100/D形



φ75・φ100/B形



DC (D形中ツバ)

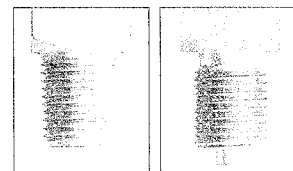


DF (D形前ツバ)

追加仕様加算

仕様	大きさ	φ40・φ50	φ60	φ75	φ100	φ150	φ200
性能	M	-	-	2,500	-	4,800	6,100
	V・H (真鍮)	-	-	3,000	-	5,700	7,200
	KV (真鍮)	-	-	3,400	-	-	-
	V・H (SUS)	-	-	4,500	-	-	-
	KV (SUS)	-	-	5,100	-	-	-
目盛	標準外目盛及び単位	数量がまとまった場合はご相談ください	1,500		3,200		
	二重目盛		3,500		6,100		
	サークル塗り(1色に付)		1,500		3,200		
その他	標準外ネジ (真鍮)	1,400		1,500		2,800	4,300
	標準外ネジ (SUS)	-	R1/4	R3/8	R3/8	-	-
		-	1,500	1,600	1,600	-	-
	D形取付金具付	-	G・R3/8	-	G・R1/2	-	-
		-	2,900	-	3,200	-	-
	禁油または禁水処理※1	-	1,900		2,200		3,600
	禁油禁水処理※1	-	1,600		2,500		2,700
	禁油禁水処理※1	-	3,200		5,000		5,400
	屋外用金属ケース (BS用)	-	2,200	2,800	10,300	-	-
	屋外用金属ケース (SUS用)	-	2,700	3,400	-	-	-
	外調設置針 (赤針) ※2,4	-	3,000	3,900	4,600		
	双針計	-	-	B:22,400 D:29,100		-	-
精密級 (CL0.6)	-	-	-	13,700	30,500	-	
検査成績表 ※3	-	1,600					
校正証明書 ※3	-	6,000			校正証明書・検査成績表・JCSS校正証明書の写し・トレーサビリティ体系図		

■接続ネジ



R (PT)

G (PF)

■性能

V	耐振用
M	蒸気用
H	耐熱用
MV	蒸気・耐振用
HV	耐熱・耐振用
KV	高耐振用

・一般用途を除く性能区分(M・H・V・MV・HV)では、JISマークが表記出来ない機種があります。

適用機種については、弊社担当者にお問い合わせください。

※1 4MPa以上の圧力レンジの禁油または禁水処理は倍額です。

※2 MAX置針は倍額です。

※3 成績表・校正証明書の再発行は別途費用が発生します。

※4 D形φ60は外調設置針(赤針)付は製作不可です。再校正の費用は上記とは異なります。お問い合わせください。

■グリセリン入圧力計

圧力範囲 (最大目盛)				真空計 -0.1						
製品形状				単位MPa						
大きさ	型番	ケース	接続ネジ	0.1 0.16 0.25	0.4 0.6 1	1.6 2.5 4*	6 10	16 25 40	60	100
φ40	GA0R1	A	R1/8	7,200						
	GD0R1	D		8,400						
φ60	GA2R2	A	R1/4	7,900						
	GB2G2	B	G1/4 取付金具付	都度見積						
	GD2G2	D								
φ75	GA3G3	A	G3/8	11,300						
	GB3G3	B		14,300						
	GD3G3	D		15,800						
φ100	GA4G3	A	G3/8	13,800						
	GB4G3	B		18,100						
	GD4G3	D		19,600						
				都度見積						

* φ60A形において10MPa以上の場合の接続ネジはG1/4が標準です。(型番:GA2G2) ※φ40 4MPaは製作不可
 追加仕様加算 1. 接液部ステンレスはお問い合わせください。(D形、φ40はA形・D形とも製作不可)
 2. 連成計:10%up

■微圧計

◆連成計の価格はお問い合わせください。

圧力範囲 (最大目盛)					圧力計 [旧単位]		真空計 [旧単位]		
製品形状					単位kPa		単位kPa		
用途	大きさ	型番	ケース	接続ネジ	kPa (mmHg)	kPa (mmHg)	kPa (mmHg)	kPa (mmHg)	
一般用 過圧防止装置付(*) 3,100Eup	φ60	MA2G2	A	G1/4	0~2 (0~200)	0~10 (0~1000)	0~-2 (0~-200)	0~-10 (0~-1000)	
		MD2G2	D		3 (0~300)	15 (0~1500)	-3 (0~-300)	-15 (0~-1500)	
	φ75	MA3G3	A	G3/8	5 (0~500)	20 (0~2000)	-5 (0~-500)	-20 (0~-2000)	
		MD3G3	D		30 (0~3000)	50 (0~5000)	-30 (0~-3000)	-50 (0~-5000)	
	φ100	MA4G3	A	G3/8	22,000				
		MD4G3	D		26,900				
	φ150	MA6G3	A	G3/8	34,900				
		MD6G3	D		44,000				
	耐食用 接液部材質 SUS304	φ75	MSA3G3	A	G3/8	都度見積			
			MSD3G3	D					
φ100		MSA4G3	A	G3/8	都度見積				
		MSD4G3	D						
φ150		MSA6G3	A	G3/8	-	都度見積	-	都度見積	
		MSD6G3	D		-		-		

検査成績表: 都度見積

追加仕様加算

*注) 過圧防止装置は真空計、連成計、及び接液部材質SUS304全般には対応しておりません。

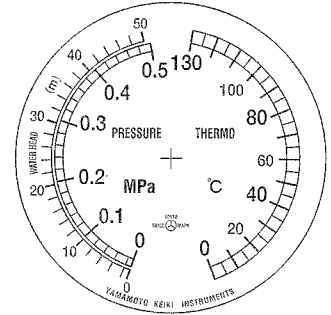
大きさ	ケース形状	防滴リングケース	
	Bケース	樹脂Aケース	金属ケース
φ75	2,200	都度見積	都度見積
φ100	2,700		
φ150	3,000		

■水高計

大きさ	φ100	温度範囲 0～130℃							定価
形状	圧力(MPa) 感温部長さ	10m (0.1)	20m (0.2)	30m (0.3)	50m (0.5)	70m (0.7)	100m (1.0)	150m (1.5)	
T形	60mm	X264	X266	X267	X268	X269	X270	X271	16,100
	100mm			X703	X704		X705		18,500
	150mm				X701		X702		19,200
S形	45mm		X274	X275	X276	X277	X278	X279	21,400
	100mm								23,700
	150mm								24,500

※コード記載は標準在庫品、空欄は受注生産品です。

※標準仕様 1.接続ネジ : R1/2(BS)固定
2.感温部材質 : SUS-304
●検査成績表 : 4,900円
●校正証明書 : 8,400円

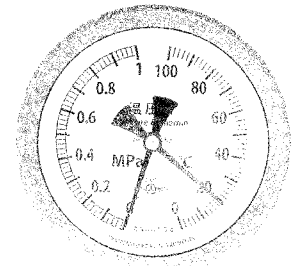


水高計
SI単位目盛分割
例 : 50m (0.5MPa)

■NEW温圧計 (屋内外兼用)

大きさ	φ100	0.6MPa		1.0MPa		1.6MPa		定価
形状	保護管長さ/温度	50℃	100℃	50℃	100℃	50℃	100℃	
T形	60mm	F211	F221	F231	F241	F251	F261	21,100
	75mm	F212	F222	F232	F242	F252	F262	21,600
	100mm	F213	F223	F233	F243	F253	F263	22,300
S形	60mm	F214	F224	F234	F244	F254	F264	24,800
	75mm	F215	F225	F235	F245	F255	F265	25,300
	100mm	F216	F226	F236	F246	F256	F266	26,000
R形	75mm	F218	F228	F238	F248	F258	F268	31,800
	100mm	F219	F229	F239	F249	F259	F269	32,400

※太字コードは標準在庫品です。



■実用新案登録



■特殊保護管の仕組み

特殊保護管の内部には弁機構を設けています。温圧計を特殊保護管に取り付けることで保護管内部のインナーパイプが押され、保護管根元の弁が開き、流体を測定部に導入します。インナーパイプは先端がバネで押されているため、温圧計を取り外す際にはインナーパイプが戻り弁を閉じ、流体を外部へ逃がしません。

標準仕様 接続ネジ : R1/2ユニオン

※オプション :

外調設置針(赤針)付き (G) 3,900円加算

※商品コード : (例) F231-G

温圧計 外調設置針付

T形 φ100×1MPa×50℃

保護管長さ60mm

●検査成績表 : 4,900円

●校正証明書 : 8,400円

2023年9月20日 価格改定
※太枠内太字が改定箇所です

屋内用
■バイメタル温度計

製品形状				温度範囲°C					標準感温部
大きさ	型番	形状	ネジ	-30 ~ 50 0 ~ 50	0 ~ 100 0 ~ 120 0 ~ 150	0 ~ 200*	0 ~ 250* 0 ~ 300*	0 ~ 400* 0 ~ 500*	
φ44①	BT-T-0	T形	R1/4	6,400	6,400	10,700	15,800	—	①φ6×50mm
φ50②	BT-T-1		R3/8						φ8×50mm
φ60	BT-T-2	T形	R1/2	5,400	5,200	15,400	18,200	—	φ8×50mm
	BT-S-2	S形	(ユニオン式)	13,500	12,900	18,000	19,800		
φ75	BT-T-3	T形	R1/2 (ユニオン式)	8,400	7,900	16,200	18,000	20,300	φ8×50mm φ8×65mm φ8×90mm
	BT-S-3	S形		13,800	13,100	20,300	21,900	24,200	
	BT-R-3	R形		15,200	14,100	23,300	24,800	27,200	
φ100	BT-T-4	T形	R1/2 (ユニオン式)	10,200	9,400	17,100	18,600	21,100	追加加算 φ8×140mm φ8×190mm φ8×290mm
	BT-S-4	S形		15,400	14,800	21,100	22,700	25,100	
	BT-R-4	R形		15,400	14,800	31,900**	33,600**	36,000**	
φ150	BT-T-6	T形	R1/2 (ユニオン式)	16,200	14,100	21,100	22,700	25,100	

*200°C以上は感温部がSUS304になります。 **φ100R形200°C以上は密閉型ケースになります。
***φ75、φ100以外は-30 ~ 50°C製作不可になります。

追加仕様加算

追加仕様	加算
1. 標準外感温部寸法	1,000/100mm
2. 標準外ネジ：R3/8・R3/4	2,200
3. ネジ及び感温部（SUS304）	6,600
4. 外調設置針（赤針）付き	3,900
5. φ75・φ100屋外用 密閉型耐水タイプ（ABT） 注）φ75のR形（45°傾斜）は製作して おりません。	8,800

添付書類加算

検査成績表		3,500
トレーサビリティ 関係書類セット	検査成績表	6,500
	トレーサビリティ体系図	
	校正証明書	
	JCSS校正証明書の写し	

オプション[保護管]

材質	耐圧	ネジ	60mm	75mm	100mm	150mm	200mm	300mm
銅管 (C1220T)	1MPa	R1/2	2,400	2,400	2,500	3,200	—	—
		R3/4	3,800	3,800	3,900	4,700	—	—
SUS316 (くり抜き)	3MPa	R1/2	9,600	10,400	11,700	13,200	16,400	都度見積
		R3/4	都度見積	—	都度見積			
チタン (くり抜き)	3MPa	R1/2	17,400	—	22,400	30,300	—	—

温度計ケース仕様

φ75/φ100：
プラスチックケース
(200°C以上は金属ケース)
φ44/φ50/φ60/φ150
金属ケース

温度計付属品

材質	定価
ダクト用フランジ：20H ：50H	1,700
	2,100
風量測定口：MB-30ST ：MB-55ST ：MA-30ST ：MA-55ST	2,700
	2,900
	2,700
	2,900

