

10 KCボックス(床暖・給水・給湯用架橋ポリエチレン管)

1本・1巻当:円

1.床暖・融雪・冷温水配管用

① パイプ 1本・1巻当:円

FHパイプ (7007-0□□□-□□□□) メーカー規格品			
受	サイズ(m)	価格	梱包数
○	7×200	69,600	1
○	10×120	43,200	1
○	13×120	63,360	1
○	16×140	97,440	1
○	20×180	159,840	1

・寸法はカタログをご確認ください。

2.給水給湯配管システム

① パイプ 1本・1巻当:円

PN15 パイプ (7009-00□□□-□□□□) JIS K 6769 品			
受	サイズ(m)	価格	梱包数
○	10×100	40,800	1
○	13×100	62,400	1
○	16×100	90,000	1
○	20×100	132,000	1

・サイズ10、13は
JIS K6769、6787併記品となります。

ストレートタイプPN15 パイプ (7009-60□□□-3000) JIS K 6769 品			
受	サイズ(m)	価格	梱包数
○	13×30	20,520	1
○	16×30	29,520	1
○	20×30	43,560	1

・サイズ10、13は
JIS K6769、6787併記品となります。

ヒーターガイド付PN15Wパイプ (給水用ブルー/給湯用レッド) (7009-8□□□□-□□10) メーカー規格品			
受	サイズ(m)	価格	梱包数
○	13×50	100,200	1
○	16×25	79,800	1

保護材付 PN15Wパイプ (給水用ブルー / 給湯用レッド) (7009-1□□□□-□□□□) メーカー規格品			
受	サイズ(m)	価格	梱包数
3mm 厚保護材付			
○	10×50	52,800	1
	13×50	69,000	1
	16×50	94,800	1
備考 サイズ10×50は在庫がなくなり次第、販売を終了します。			
5mm 厚保護材付			
○	10×50	58,200	1
	13×50	75,000	1
	16×50	100,800	1
○	20×50	132,600	1
10mm 厚保護材付			
	13×50	82,800	1
	16×50	115,200	1
○	20×50	150,600	1
備考 保護材5mm・10mmのサイズ20×50は給水用ブルーのみとなります。			

保護材付PN15WSパイプ (給水用ブルー/給湯用レッド) (7009-1□□□□-□□□□) メーカー規格品			
受	サイズ(m)	価格	梱包数
5mm 厚保護材付			
○	13×3	5,830	20

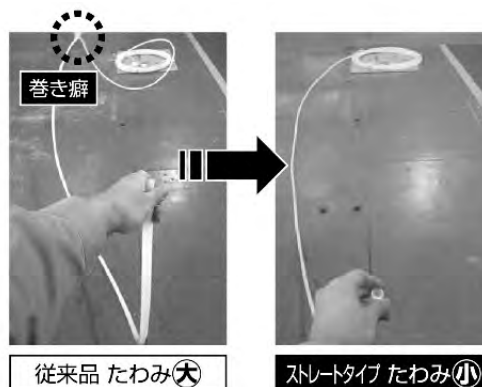
・梱包単位にてご注文願います。

保護材付ストレートタイプPN15Wパイプ (給水用ブルー/給湯用レッド) (7009-6□□□□-30□□) メーカー規格品			
受	サイズ(m)	価格	梱包数
5mm 厚保護材付			
	13×30	54,000	1
	16×30	72,360	1
○	20×30	95,400	1
10mm 厚保護材付			
	13×30	59,400	1
○	16×30	82,800	1
○	20×30	108,360	1

● ストレートタイプの特長

巻き癖が少ないので

- ① 取り回しが良く施工しやすくなります。
- ② リフォームなどの狭所や貫通部の配管がしやすくなります。



(注) (1)受欄の○印は受注生産品です。

11

Jワックイック2(ポリブテンパイプ・架橋ポリエチレン管用継手)

日本継手株式会社 製

1個当:円

1個当:円

エルボ/ 径違いエルボ JOQ2-L/JOQ2-RL(8612)						
受	PB	受	PEX	サイズ	価格	梱包数
				13	2,100	20
				16	3,000	10
				20	4,700	5
○	◎	○	●	16×13	3,000	10
○	◎	○	●	20×13	4,700	5
・サイズ13のみ形状が異なります。						
チー/径違いチー/ 三方径違いチー JOQ2-T/JOQ2-RT(8613)						
受	PB	受	PEX	サイズ	価格	梱包数
				13	3,000	15
				16	4,000	10
				20	5,900	5
○	◎	○	●	13×13×枝10	3,000	10
○	◎	○	●	16×16×枝10	4,000	15
○	◎	○	●	16×16×枝13	4,000	10
○	◎	○	●	20×20×枝13	5,900	5
○	◎	○	-	16×10×枝13	4,000	10
○	◎	○	●	16×13×枝13	4,000	10
○	◎	○	●	20×13×枝13	5,900	5
ソケット/ 径違いソケット JOQ2-S/JOQ2-RS(8611)						
受	PB	受	PEX	サイズ	価格	梱包数
				10	2,000	20
				13	2,000	20
				16	2,900	15
				20	4,300	10
○	◎	○	●	13×10	2,000	20
○	◎	○	●	16×13	2,900	15
○	◎	○	●	20×13	4,300	10
○	◎	○	●	20×16	4,300	10
HIVP変換アダプターソケット HIVP-HAD-S(8671)						
受	PB	受	PEX	サイズ	価格	梱包数
				HIVP 13×13	2,900	10
				HIVP 20×13	3,500	10
				HIVP 20×16	3,600	10
○	◎	○	●	HIVP 20×20	4,600	10
HIVP変換エルボ HIVP-HAD-L(8672)						
受	PB	受	PEX	サイズ	価格	梱包数
				HIVP 13×13	2,900	10
				HIVP 20×16	3,600	10
○	◎	○	●	HIVP 20×20	4,600	5
クイックジョイント JOQ2-QJ(8614)						
受	PB	受	PEX	サイズ	価格	梱包数
				13	2,290	20
おねじ付ソケット JOQ2-M(8621)						
受	PB	受	PEX	サイズ	価格	梱包数
				10×R1/2	2,120	20
				13×R1/2	2,340	20
				13×R3/4	3,110	15
				16×R1/2	3,110	15
				16×R3/4	3,240	15
				20×R3/4	5,000	10
○	◎	○	●	13×G1/2	2,340	20
○	◎	○	●	13×G3/4	2,980	15
○	◎	○	●	16×G3/4	3,240	15

おねじ付エルボ JOQ2-ML(8622)						
受	PB	受	PEX	サイズ	価格	梱包数
				16×R3/4	4,490	10
				20×R3/4	5,940	5
				16×G3/4	4,490	10
○	◎	○	●	20×G3/4	5,940	5
おねじ付ソケット(胴長) JOQ2-DN-M(8621)						
受	PB	受	PEX	サイズ	価格	梱包数
				10×R1/2	3,400	15
				13×R1/2	3,880	15
				10×G1/2	3,400	15
○	◎	○	●	13×G1/2	3,880	15
めねじ付ソケット JOQ2-F(8631)						
受	PB	受	PEX	サイズ	価格	梱包数
				10×Rc1/2	2,300	20
				13×Rc1/2	2,440	20
				13×Rc3/4	3,520	15
				16×Rc3/4	3,240	15
○	◎	○	●	20×Rc3/4	5,330	10
座付めねじ付ソケット/ 座付めねじ付ソケット(床立上) JOQ2-F-FL/JOQ2-F-FL-Y(8641)						
受	PB	受	PEX	サイズ	価格	梱包数
				<JOQ2-F-FL> 13×Rc1/2	3,950	10
				<JOQ2-F-FL-Y> 13×Rc1/2	4,550	10
給水栓用ソケット JOQ2-FS(8651)						
受	PB	受	PEX	サイズ	価格	梱包数
				10×Rc1/2	3,240	10
				13×Rc1/2	3,380	10
○	◎	○	●	16×Rc1/2	5,510	10

(注) (1) 受欄の○印は受注生産品です。

(2) 兼印はポリブテンパイプ・架橋ポリエチレン管兼用、◎印はポリブテンパイプ専用、●印は架橋ポリエチレン管専用です。

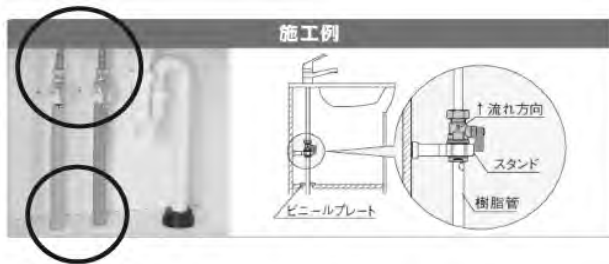
11 Jワックイック2(ポリブテンパイプ・架橋ポリエチレン管用継手)

おねじ付バルブ JOQ2-VB-M(8673)						
受	PB 兼 兼	受	PEX 兼 兼	サイズ	価格	梱包数
				13×R1/2	6,400	15
○	○	○	○	13×G1/2	6,400	15

逆止弁付バルブ JOQ2-GVB-UN(8674)						
受	PB 兼 兼	受	PEX 兼 兼	サイズ	価格	梱包数
				13×G1/2	9,750	15
○	○	○	○	13×G3/4	12,350	5
○	◎	○	●	16×G3/4	12,710	5

バルブ用スタンド JOQ2-VBスタンド(8673)						
支持サドル	プレート	受	サイズ	価格	梱包数	
○	○	○	支持サドル 13A	1,210	100	
			プレート 13A	320	100	

■ 使用事例 ■ おねじ付バルブ、スタンド、プレート



逆止弁付バルブ



給水栓用エルボ(両座) JOQ2-FL-W(8652)						
受	PB 兼 兼	受	PEX 兼 兼	サイズ	価格	梱包数
				10×Rp1/2	3,350	10
○	○	○	○	13×Rp1/2	3,570	10
○	◎	○	●	20×Rp3/4	7,790	5

給水栓用エルボ(上座) JOQ2-FL(8652)						
受	PB 兼	受	PEX 兼	サイズ	価格	梱包数
○	○	○	○	13×Rp1/2	3,380	10

給水栓用エルボ(後座) JOQ2-FL-B(8652)						
受	PB 兼	受	PEX 兼	サイズ	価格	梱包数
				16×RP1/2	5,020	10
○	◎	○	●	16×RP3/4	5,020	10

給水栓用エルボUB JOQ2-UBL(8652)						
受	PB 兼	受	PEX 兼	サイズ	価格	梱包数
				13×Rp1/2	5,320	5
○	◎	○	●	16×Rp3/4	6,990	5

給水栓用エルボ(S-BOX) JOQ2-FL-S(8652)						
受	PB 兼 兼	受	PEX 兼 兼	サイズ	価格	梱包数
				10×Rc1/2	3,680	10
○	○	○	○	13×Rc1/2	3,950	10
○	○	○	○	10×Rp1/2	3,680	10
○	○	○	○	13×Rp1/2	3,950	10

給水栓用エルボ(M-BOX) JOQ2-FL-M(8652)						
受	PB 兼 兼	受	PEX 兼 兼	サイズ	価格	梱包数
				10×Rc1/2	3,680	10
○	○	○	○	13×Rc1/2	3,950	10
○	○	○	○	10×Rp1/2	3,680	10
○	○	○	○	13×Rp1/2	3,950	10

給水栓用エルボ(L-BOX) JOQ2-FL-L(8652)						
受	PB 兼 兼	受	PEX 兼 兼	サイズ	価格	梱包数
				10×Rc1/2	4,440	10
○	○	○	○	13×Rc1/2	4,740	10
○	○	○	○	10×Rp1/2	4,440	10
○	○	○	○	13×Rp1/2	4,740	10

給水栓用ソケット(BOX) JOQ2-FS-BOX(8651)						
受	PB 兼 兼	受	PEX 兼 兼	サイズ	価格	梱包数
				10×Rc1/2	3,090	20
○	○	○	○	13×Rc1/2	3,240	15

座付45°エルボ JOQ2-45L(8642)						
受	PB 兼	受	PEX 兼	サイズ	価格	梱包数
○	○	○	○	13×Rc1/2	3,950	10

ユニオンソケット JOQ2-UNS(8661)						
受	PB 兼 兼	受	PEX 兼 兼	サイズ	価格	梱包数
				10×G1/2	2,760	20
○	○	○	○	13×G1/2	2,910	20
○	◎	○	●	13×G3/4	3,510	20
○	◎	○	●	16×G3/4	3,890	15
○	◎	○	●	20×G3/4	5,610	10

めねじ付ソケット パッキン付 JOQ2-F(8631)						
受	PB 兼 兼	受	PEX 兼 兼	サイズ	価格	梱包数
				10×G1/2	2,930	20
○	○	○	○	13×G1/2	3,110	20
○	○	○	○	13×G3/4	3,680	15
○	◎	○	●	16×G3/4	4,260	15

給水栓用ソケット ロングタイプ JOQ2-FSL(8651)						
受	PB 兼	受	PEX 兼	サイズ	価格	梱包数
○	○	○	○	13×Rc1/2	6,080	5

※10Aと13Aはポリブテンパイプ・架橋ポリエチレン管兼用です。



(注) (1)受欄の○印は受注生産品です。(2)※印は日本継手(株)製です。

(3)兼印はポリブテンパイプ・架橋ポリエチレン管兼用、◎印はポリブテンパイプ専用、●印は架橋ポリエチレン管専用です。

Jファンクイック2 回転ヘッダー

J2 HDR(8615)

受注販売品



主管側HIVP20



主管側RC3/4

KC 標準販売品					KC 受注販売品				
PB	PEX	サイズ	価格	梱包数	PB	PEX	サイズ	価格	梱包数
兼	兼	13×13-2口	8,000	5	◎	●	RC3/4×10(13、16)-2口	9,800	1
兼	兼	13×13-3口	10,400	5	◎	●	RC3/4×10(13、16)-3口	13,100	1
兼	兼	13×13-4口	13,600	5	◎	●	RC3/4×10(13、16)-4口	16,600	1
兼	兼	13×13-5口	16,700	5	◎	●	RC3/4×10(13、16)-5口	20,100	1
兼	兼	13×13-6口	19,800	5	◎	●	RC3/4×10(13、16)-6口	23,400	1
兼	兼	13×13-7口	22,900	5	◎	●	RC3/4×10(13、16)-7口	26,900	1
◎	●	16×13-3口	10,700	5	◎	●	RC3/4×10(13、16)-8口	30,300	1
	●	16×13-4口	13,900	5	◎	●	RC3/4×10(13、16)-9口	33,800	1
	●	16×13-5口	17,000	5	◎	●	RC3/4×13-2口	9,800	5
◎	●	16×13-6口	20,200	5	◎	●	RC3/4×13-3口	13,100	5
	●	20×13-6口	20,900	5	◎	●	RC3/4×13-4口	16,600	5
	●	20×13-7口	24,000	5	◎	●	RC3/4×13-5口	20,100	5
					◎	●	RC3/4×13-6口	23,400	5
					◎	●	RC3/4×13-7口	27,600	5
					◎	●	RC3/4×13-8口	30,300	5
					◎	●	RC3/4×13-9口	33,800	5
KC 受注販売品					主管部HIVP20				
PB	PEX	サイズ	価格	梱包数	PB	PEX	サイズ	価格	梱包数
◎	●	13×10(13)-2口	8,000	1	兼	兼	HIVP20×13-2口	9,000	5
◎	●	13×10(13)-3口	10,400	1	兼	兼	HIVP20×13-3口	12,000	5
◎	●	13×10(13)-4口	13,600	1	兼	兼	HIVP20×13-4口	15,200	5
◎	●	13×10(13)-5口	16,700	1	兼	兼	HIVP20×13-5口	18,400	5
◎	●	13×10(13)-6口	19,800	1	兼	兼	HIVP20×13-6口	21,500	5
◎	●	13×10(13)-7口	22,900	1	兼	兼	HIVP20×13-7口	25,300	5
◎	●	13×10(13)-8口	26,100	1	兼	兼	HIVP20×13-8口	27,800	5
◎	●	13×10(13)-9口	29,300	1	兼	兼	HIVP20×13-9口	31,000	3
◎	●	16×13-2口	8,300	5	◎	●	HIVP20×10(13、16)-2口	9,000	1
◎		16×13-4口	13,900	5	◎	●	HIVP20×10(13、16)-3口	12,000	1
◎		16×13-5口	17,000	5	◎	●	HIVP20×10(13、16)-4口	15,200	1
◎	●	16×13-7口	23,400	5	◎	●	HIVP20×10(13、16)-5口	18,400	1
◎	●	16×13-8口	26,400	5	◎	●	HIVP20×10(13、16)-6口	21,500	1
◎	●	16×13-9口	29,600	5	◎	●	HIVP20×10(13、16)-7口	24,700	1
◎	●	16×10(13、16)-2口	8,700	1	◎	●	HIVP20×10(13、16)-8口	27,800	1
◎	●	16×10(13、16)-3口	11,200	1	◎	●	HIVP20×10(13、16)-9口	31,000	1
◎	●	16×10(13、16)-4口	14,200	1					
◎	●	16×10(13、16)-5口	17,400	1					
◎	●	16×10(13、16)-6口	20,500	1					
◎	●	16×10(13、16)-7口	23,700	1					
◎	●	16×10(13、16)-8口	26,900	1					
◎	●	16×10(13、16)-9口	30,000	1					
◎	●	20×10(13、16)-2口	9,100	1					
◎	●	20×10(13、16)-3口	11,800	1					
◎	●	20×10(13、16)-4口	15,000	1					
◎	●	20×10(13、16)-5口	18,100	1					
◎	●	20×10(13、16)-6口	21,300	1					
◎	●	20×10(13、16)-7口	24,500	1					
◎	●	20×10(13、16)-8口	27,500	1					
◎	●	20×10(13、16)-9口	30,700	1					
◎	●	20×13-2口	8,700	5					
◎	●	20×13-3口	11,500	5					
◎	●	20×13-4口	14,600	5					
◎	●	20×13-5口	17,800	5					
◎		20×13-6口	20,900	5					
◎		20×13-7口	24,000	5					
◎	●	20×13-8口	27,200	5					
◎	●	20×13-9口	30,300	5					

※受注販売品は、主管と分岐管口数別の定価です。

分岐管呼び10A、13A、16A いずれの組合せでも口数が同じであれば定価は変わりません。品種については、カタログを参照願います。

(注) (1) 兼印はポリブテンパイプ・架橋ポリエチレン管兼用、◎印はポリブテンパイプ専用、●印は架橋ポリエチレン管専用です。

11 Jファンクイック2 (ポリブテンパイプ・架橋ポリエチレン管兼用継手)

ヘッダー主管用カバー J2 HDR-S-CVR(8617)					
	Jファンクイック2専用	受	サイズ	価格	梱包数
			(ヘッダーカバー) 全サイズ共通	650	100
ヘッダー分岐管用カバー J2 HDR-T-CVR(8617)					
	Jファンクイック2専用	受	サイズ	価格	梱包数
			(ヘッダーカバー) 全サイズ共通	610	100
ヘッダーカバー用ふた J2 HDR-F-CVR(8617)					
	Jファンクイック2専用	受	サイズ	価格	梱包数
			(ヘッダーカバー) 全サイズ共通	110	100
ヘッダーバルブ JOQ2-VB-HDR					
		受	サイズ	価格	梱包数
		○	13	7,590	15
ヘッダーブラケット HDR-BRKT(本体)/HDR-BRKT-WU(Uボルト) (8616)					
	Jファンクイック2専用	受	サイズ	価格	梱包数
		○	本体	800	日本継手(株) にお問い合わせ ください。
		○	L50	850	
		○	L100	590	
	○	Uボルト 32A	650		
	○	40A			
ヘッダー分岐管用ねじアダプター J2 HDR-AD-F (8617)					
		受	サイズ	価格	梱包数
		○	13A×Rc×1/2	2,250	20




12 共通部材

(ポリブテンパイプ・架橋ポリエチレン管)

1. 防火区画貫通措置部材

因幡電機産業株式会社 製

※認定・評定については、メーカーへお問い合わせください



耐火プラグネオテープ				
	型番	品番	価格	梱包数
	IRG-T	8256-0000-1000	18,000	8
耐火テープ 給排水タイプ				
	型番	品番	価格	梱包数
	IRTV-NY (床・壁兼用)	8256-0000-1001	20,900	8
	型番	品番	価格	梱包数
	IRTV-NK (壁専用)	8256-0000-1002	14,000	8

注意

防火区画貫通措置部材の国土交通大臣認定、(一財)日本消防設備安全センター評定では、施工方法や各部寸法等が規定されています。ご使用の際は、認定書・評定書・取扱説明書を必ずご確認ください。

2. 給水用貫通スリーブ

1個当:円

給水用貫通スリーブ (7962) メーカー規格品					
	45°	保護材5mm・10mm厚用			
		受	サイズ	価格	梱包数
		○	50×45° A	2,500	18
	○	50×90° A	3,600	12	
	90°	保護材0~3mm厚用			
		受	サイズ	価格	梱包数
		○	50×45° B	2,500	18
	○	50×90° B	3,600	12	

(注)(1)受欄の○印は受注生産品です。

QUMEX

CATALOG

建築設備用製品カタログ 2026-2027

26-01 ④

QUMEX

給水・給湯・追い焚き配管システム

きれいで安全な水と、温かいお湯が、いつでもすぐに使えます。
耐久性・省施工に優れています。

CONTENTS

● マエザワ樹脂管

樹脂管	4
イーグル管(さや管入り樹脂管)	4
さや(CD)管	4
パイプガードS	5
保温材付樹脂管	5
管固定部材	6
検査用部材	7

● ヘッダ部

QSジョイントクリア回転ヘッダ	9
ヘッダ(青銅製)	14
ヘッダパネル	16
ヘッダ固定金具	19

● さや管・関連部材

● 継手類

QSJC テーパネジアダプター	23
QSJC 平行ネジアダプター	24
QSJC 座付継手	26
QSJC 銅管変換継手	27
QSJC 床用継手	28
QSJC EJ継手メスアダプター	29
QSJC エルボ ソケット チーズ	30
QSJC用リフォーム部材	32

QSJ3 テーパネジアダプター	49
QSJ3 平行ネジアダプター	50
QSJ3 座付継手	52
QSJ3 床用継手	53
QSJ3 エルボ ソケット チーズ	55

KP継手 テーパネジアダプター	57
KP継手 平行ネジアダプター	58
KP継手 座付継手	60
KP継手 床用継手	61
KP継手 エルボ ソケット チーズ	64

● 水栓ボックス類

壁用水栓ボックス	66
壁貫通エルボボックス	70
床用水栓ボックス	72
たて型水栓ジョイントボックス	76

● バルブ・逆ボ弁

S型ボールバルブ	78
逆ボ弁 給湯器用	78
バルブ(継手一体)	80
流量調整止水栓(継手一体)	81

● 追い焚用関連部材

LUBボックス	82
ペアチューブ	84

● 防火区画貫通部材

耐火プラグ ネオテープ	86
防火キット FPK	87

● 暖房部材

ヘッダ	89
継手	90
継手 O2カットパイプ5層	94
暖房用架橋ポリエチレン管	97
O2カットパイプ5層	99
配管部材(シーリングキャップ他)	102
ロードヒーティング関連部材	105

● 工具

● メータセットPS5TK

● 減圧弁

GKD25vセット	108
減圧弁KD-31	109

● 吸排気弁 HS-5型

● O₂カットパイプシステム

● システム配管

融着式ユニット配管システム	114
---------------	-----

● 安全上の注意事項	118
● 取扱説明書	122

架橋ポリエチレン管(PEX)とポリブテン管(PB)について

両者は呼び16Aおよび20Aでは径寸法(管の内径)が異なり、それぞれ専用の継手と接続します。
呼び10Aおよび13Aでは径寸法が同一なので継手も共用となります。

架橋ポリエチレン管

水道用架橋ポリエチレン管(JIS K 6787)・架橋ポリエチレン管(JIS K 6769)

■寸法表 (種類: XM)

呼び径	外径(mm)		内径(mm)		厚さ(mm)		質量(kg/m)	適用規格
	基準寸法	平均外径の許容差	基準寸法	平均内径の許容差	基準寸法	許容差		
10A	13.0	±0.15	9.8	±0.25	1.6	±0.20	0.0539	架橋ポリエチレン管JIS K 6769 及び水道用架橋ポリエチレン管 JIS K 6787
13A	17.0		12.8		2.1		0.0924	
16A	21.5		16.2	2.65	±0.25	0.148	架橋ポリエチレン管JIS K 6769	
20A	27.0		20.5	3.25		0.228		

■最高使用圧力

(JIS K 6769による)

種類	使用温度℃	0~20	21~40	41~60	61~70	71~80	81~90	91~95
PN15※	最高使用圧力 MPa	1.50	1.25	0.95	0.85	0.75	0.70	0.65

PN15: 水温20℃において最高使用圧力が1.5MPaの耐圧力を持つ架橋ポリエチレン管であることを意味します。

ポリブテン管

ポリブテン管(JIS K 6778)

■寸法表 (種類: J種)

呼び径	外径(mm)		内径(mm)		厚さ(mm)		質量(kg/m)	適用規格
	基準寸法	平均外径の許容差	基準寸法	平均内径の許容差	基準寸法	許容差		
10A	13.0	±0.15	9.8	±0.25	1.6	±0.2	0.053	ポリブテン管 JIS K 6778
13A	17.0		12.8		2.1		0.090	
16A	22.0		16.8	2.6	0.146			
20A	27.0		21.2	3.2	0.202			

■最高使用圧力

(JIS K 6778による)

使用温度℃	5~30	31~40	41~50	51~60	61~70	71~80	81~90
最高使用圧力 MPa	1.0	0.9	0.8	0.7	0.6	0.5	0.4

※本カタログ内の表中サイズでは、○OAは樹脂管の呼び径を、○/○はネジの呼び径を示します(ネジの種類は製品によります)。

⚠ 注意

- 樹脂管(PEX、PB)は常時70℃を超える配管には使用しないでください。
- 樹脂管(PEX、PB)および樹脂製被覆管(保温材、さや管、パイプガード等)は紫外線劣化を防ぐため、日光の当たる場所での配管や保管をしないでください。
- 樹脂管はJISにより、使用温度によって最高使用圧力が決められており(上記参照)その範囲内で使用してください。
- さや管施工時の最小曲げ半径及び曲げ箇所数は下記表以内とし、曲げ箇所数はできるだけ少なく、又曲げ角度は90°以上にしてください。

PEX管の場合(架橋ポリエチレン管工業会 設計・施工マニュアルによる)

樹脂管サイズ	さや管サイズ	最小曲げ半径(mm)		曲げ箇所数		
		水平部	立上り部	水平部	立上り部	合計
10A	22	300	150	4以下	2以下	6以下
10A※	22	450				
13A	22,25	400				
13A※	22,25	450				
16A	28	500	250	3以下	5以下	
20A	36	600	350			

※PEX管に消音テープを使用の場合

※最大配管長15(m)

PB管の場合(ポリブテンパイプ工業会 技術資料による)

樹脂管サイズ	さや管サイズ	最小曲げ半径(mm)		曲げ箇所数		
		水平部	立上り部	水平部	立上り部	合計
10A	22	200	150	4以下	2以下	6以下
10A※	22					
13A	22					
13A※	25					
16A	28	350	200	5以下	5以下	
20A	36	450	300			

※PB管に消音テープを使用の場合

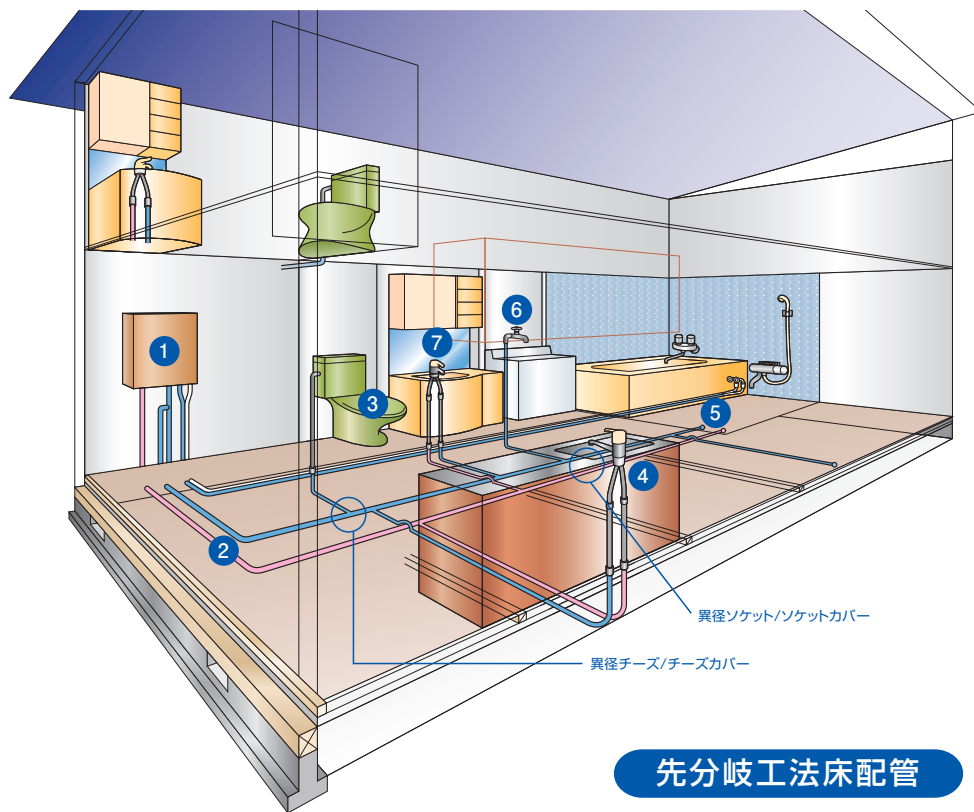
※最大配管長15(m)

樹脂管(裸管)の最小曲げ半径(mm)

樹脂管サイズ	PEX	PB
10A	150	100
13A	150	150
16A	200	200
20A	300	300

- 結露・凍結の恐れのある場合には、必要に応じて保温の処理を施してください。凍結により、管、継手などが破損する場合があります。凍結の恐れがある場合は、水抜き等を行ってください。
- 樹脂管には火気を近づけないでください。火の粉や熱により損傷劣化する恐れがあります。
- 防蟻剤や灯油、有機溶剤などが樹脂管に付着しないようにしてください。
- 樹脂管は、土中及びコンクリート内に直接埋設しないでください。
- 樹脂管を土中及びコンクリート内に埋設する場合には必ずさや管で養生してください。
- 樹脂管の釘打ち、ツブレなどにご注意ください。キズや座屈の生じた樹脂管は使用しないでください。保温材付樹脂管はコンクリート埋設できません。
- 作業は手袋等を使用し、手の保護をしてください。

モデル例



①給湯器

追い焚き用ベアチューブ
ユニオンアダプター

②保温パイプ

保温材付架橋ポリエチレン管

③トイレ

床立フランジアダプター
床用ジョイント/座付ソケット

④流し台水栓

床用ジョイント/座付ソケット
床立上げアダプター

⑤浴室

オスアダプター

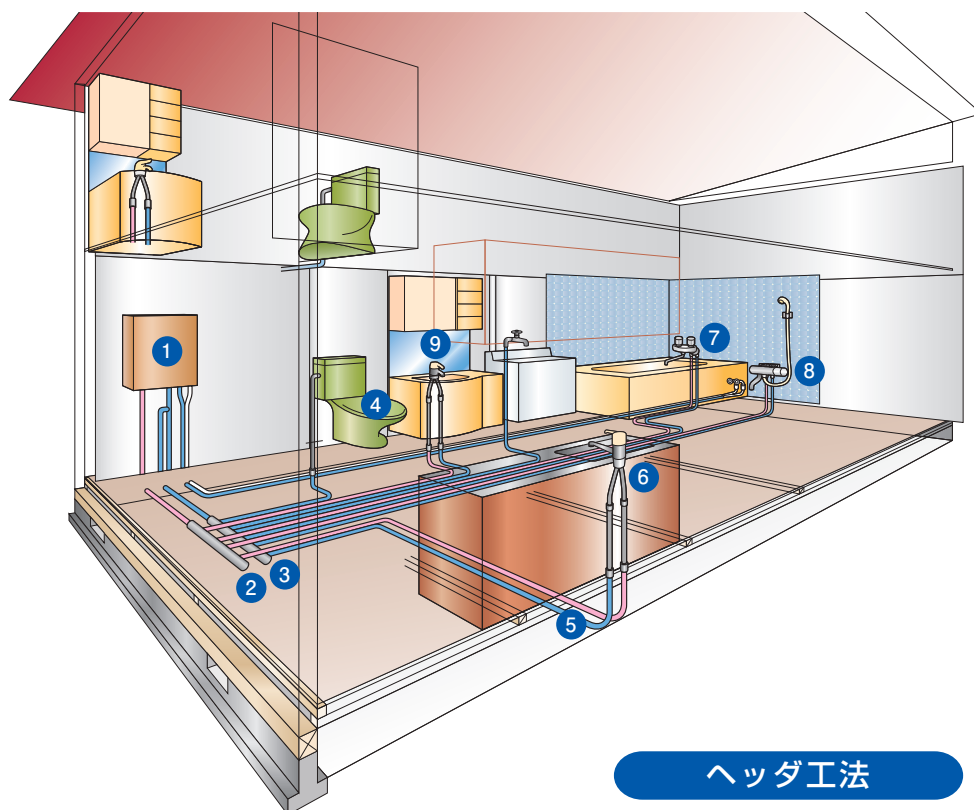
⑥洗濯機水栓

座付エルボ(上型・横型)

⑦洗面化粧台水栓

床用ジョイント/座付ソケット
床立上げアダプター

先分岐工法床配管



①給湯器

追い焚き用ベアチューブ
ユニオンアダプター

②給湯ヘッド

ヘッド/ヘッド保温カバー

③給水ヘッド

ヘッド/ヘッド保温カバー

④トイレ

床立フランジアダプター
床用ジョイント/座付ソケット

⑤保温パイプ

保温材付架橋ポリエチレン管

⑥流し台水栓

床用ジョイント/座付ソケット
床立上げアダプター

⑦バス水栓

メスアダプター

⑧シャワー水栓

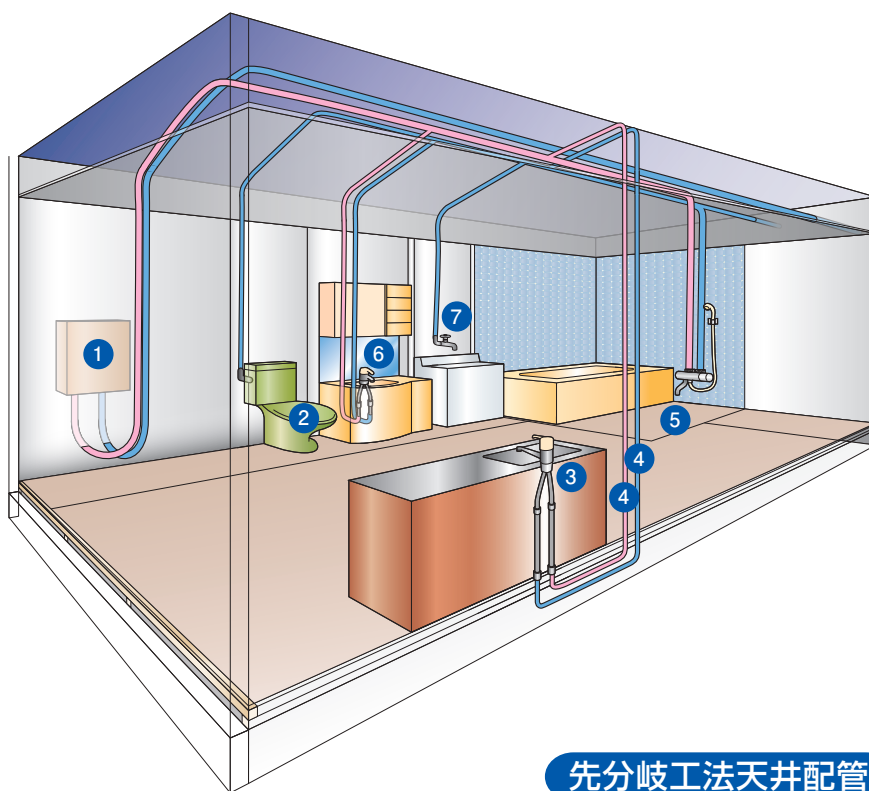
メスアダプター

⑨洗面化粧台水栓

床用ジョイント/座付ソケット
床立上げアダプター

ヘッド工法

参考例です。建築工法、衛生器具等により変更になる場合があります。



①給湯器

追い焚き用ベアチューブ
ユニオンアダプター

②トイレ

床用フランジアダプター
座付ソケット/座付エルボ(上型・横型)

③流し台水栓

床用ジョイント/座付ソケット
オスアダプターロング

④架橋ポリエチレン管

⑤浴室

オスアダプター

⑥洗面化粧台水栓

座付エルボ/床用ジョイント
座付ソケット

⑦洗濯機水栓

座付エルボ(上型・横型)

先分岐工法天井配管

マエザワ樹脂管

※安全上の注意事項をよくお読みください。

樹脂管 架橋ポリエチレン管 (PEX) ポリブテン管 (PB)



区分	製品コード	サイズ	D	d	本体価格	梱包数
PEX	QXPE-10-100Q	10A	13	9.8	39,200	100 m/巻
	QXPE-13-100Q	13A	17	12.8	46,260	100 m/巻
	QXPE-16-60Q	16A	21.5	16.2	41,930	60 m/巻
	QXPE-20A-60Q	20A	27	20.5	60,610	60 m/巻
PB	WPB-10-120Q	10A	13	9.8	41,040	120 m/巻
	WPB-13-120Q	13A	17	12.8	63,610	120 m/巻
	PB-16-60Q	16A	22	16.8	43,090	60 m/巻
	WPB-20-60Q	20A	27	21.2	63,450	60 m/巻

※地域により、コードが異なります。営業拠点にご確認ください。

さや (CD) 管



種類	製品コード	さや管サイズ	適合樹脂管サイズ	D	d	本体価格	梱包数
給水用 (ブルー)	LS-16KB-50Q	16	10A	21.1	16.1	9,130	50m/巻
	LS-22KB-50Q	22	10A, 13A	27.8	22.6	14,000	50m/巻
	LS-25KB-50Q	25	13A	30.5	25.1	15,400	50m/巻
	LS-28KB-30Q	28	16A	34.3	28.2	14,680	30m/巻
	LS-30KB-30Q	30	16A	36.5	29.6	15,090	30m/巻
	LS-36KB-30Q	36	20A	41.5	33	18,450	30m/巻
給湯用 (ピンク)	LS-16KP-50Q	16	10A	21.1	16.1	9,130	50m/巻
	LS-22KP-50Q	22	10A, 13A	27.8	22.6	14,000	50m/巻
	LS-25KP-50Q	25	13A	30.5	25.1	15,400	50m/巻
	LS-28KP-30Q	28	16A	34.3	28.2	14,680	30m/巻
	LS-30KP-30Q	30	16A	36.5	29.6	15,090	30m/巻
	LS-36KP-30Q	36	20A	41.5	33	18,450	30m/巻

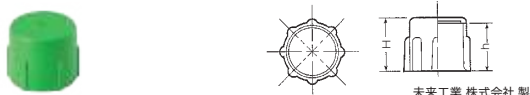
消音テープ 「イーグル管」の消音テープ単品



区分	製品コード	適合さや管サイズ	適合樹脂管	長さ (m)	本体価格	梱包数
GCT	GCT-22-30Q	22	10A	30	7,560	5
	GCT-22S-30Q	22	13A	30	7,560	5
	GCT-25S-30Q	25	13A	30	7,560	5
	GCT-28S-30Q	28	16A	30	8,370	5

※さや管内でのウォーターハンマーによる樹脂管のぼたつき音を抑える部材です。
 ※消音テープの固定は、ポリエステルテープ (POL-3050-Q: 未来工業 (株) 品) を使用ください。

末端キャップ さや管内のゴミ等異物侵入防止、末端の保護に使用します。



区分	製品コード	適合さや管サイズ	H	h	本体価格	梱包数
CD	CD16-C-BMQ	16	24	22		
	CD22-C-BMQ	22	27.5	25		
FP	FP22-C-BMQ	25	27.5	25		
	CD28-C-BMQ	28	33	30		
FP	FP28-C-BMQ	30	33	30		
	CD36-C-BMQ	36	41	38		

管端キャップ

給水・給湯用の樹脂管の端部に装着し、管に異物が入るのを防止します。

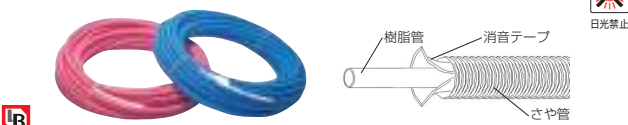


製品コード	適合樹脂管	本体価格	梱包数
KTKP-10-Q	10A		
KTKP-13-Q	13A		
KTKP-16-Q	16A		
KTKP-20-Q	20A		

イーグル管

樹脂管 (PEX および PB) がさや管 (CD 管) に挿入済みのセット管です。

※樹脂管の更新ができます。※消音テープ入りと無しの2種類あります。



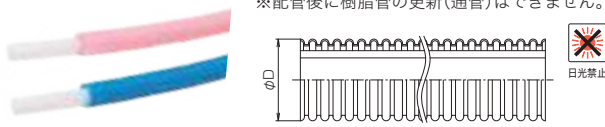
区分	種類	製品コード	樹脂管サイズ	さや管サイズ	本体価格	梱包数	
消音テープ付							
PEX	給水用 (ブルー)	QXPIGB-2210-50Q	受	10A	22	53,260	50m/巻
		QXPIGB-2513-50Q	受	13A	25	60,310	50m/巻
	給湯用 (ピンク)	QXPIGP-2210-50Q	受	10A	22	53,260	50m/巻
		QXPIGP-2513-50Q	受	13A	25	60,310	50m/巻
PB	給水用 (ブルー)	WPBIBG-2210-50Q	受	10A	22	50,820	50m/巻
		WPBIBG-2213-50Q	受	13A	22	61,820	50m/巻
		WPBIBG-2513-50Q	受	13A	25	63,950	50m/巻
	給湯用 (ピンク)	WPBIGP-2210-50Q	受	10A	22	50,820	50m/巻
		WPBIGP-2213-50Q	受	13A	22	61,820	50m/巻
		WPBIGP-2513-50Q	受	13A	25	63,950	50m/巻

消音テープなし

PEX	給水用 (ブルー)	QXPCDB-2210-50Q	受	10A	22	45,580	50m/巻
		QXPCDB-2213-50Q	受	13A	22	51,240	50m/巻
		QXPCDB-2816-30Q	受	16A	28	41,530	30m/巻
		QXPCDB-3620-30Q	受	20A	36	70,690	30m/巻
	給湯用 (ピンク)	QXPCDP-2210-50Q	受	10A	22	45,580	50m/巻
		QXPCDP-2213-50Q	受	13A	22	51,240	50m/巻
PB	給水用 (ブルー)	QXPCDP-2816-30Q	受	16A	28	41,530	30m/巻
		QXPCDP-3620-30Q	受	20A	36	70,690	30m/巻
		WPBCDB-2210-50Q	受	10A	22	43,120	50m/巻
	給湯用 (ピンク)	WPBCDB-2213-50Q	受	13A	22	54,990	50m/巻
		PBCDB-2816-30Q	受	16A	28	42,790	30m/巻
		WPBCDB-3620-30Q	受	20A	36	71,900	30m/巻
給湯用 (ピンク)	WPBCDP-2210-50Q	受	10A	22	43,120	50m/巻	
	WPBCDP-2213-50Q	受	13A	22	54,990	50m/巻	
	PBCDP-2816-30Q	受	16A	28	42,790	30m/巻	
		WPBCDP-3620-30Q	受	20A	36	71,900	30m/巻

コルゲート付 快適パイプ

コルゲートは伸縮性に優れます
管の巻き癖が少ないです

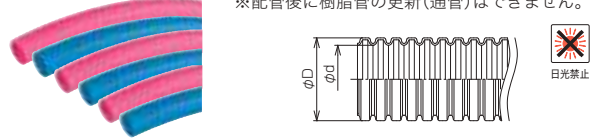


※配管後に樹脂管の更新(通管)はできません。

区分	種類	製品コード	樹脂管サイズ	コルゲートサイズ	D	本体価格	梱包数
PEX	給水用 (ブルー)	XLKSBU-1813-50Q	13A	18A	24	43,000	50m/巻
		XLKSBU-2516-50Q	16A	25A	30	55,500	50m/巻
		XLKSBU-3020-30Q	20A	30A	38	50,100	30m/巻
	給湯用 (ピンク)	XLKSPK-1813-50Q	13A	18A	24	43,000	50m/巻
		XLKSPK-2516-50Q	16A	25A	30	55,500	50m/巻
		XLKSPK-3020-30Q	20A	30A	38	50,100	30m/巻

パイプガードS

樹脂管の保護に使用します。
さや管よりスリムかつ柔軟です。



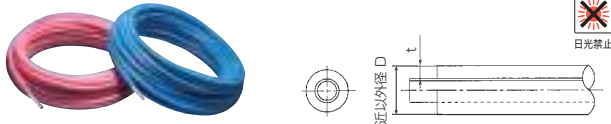
※配管後に樹脂管の更新(通管)はできません。

種類	製品コード	サイズ	適合樹脂管	D	d	本体価格	梱包数
給水用 (ブルー)	LS-18BS-50Q	18	13A	23.5	19.7	9,860	50m/巻
	LS-22BS-60Q	22	16A	28.4	24.0	14,110	60m/巻
	LS-28BS-60Q	28	20A	34.9	29.5	22,180	60m/巻
	LS-18PS-50Q	18	13A	23.5	19.7	9,860	50m/巻
給湯用 (ピンク)	LS-22PS-60Q	22	16A	28.4	24.0	14,110	60m/巻
	LS-28PS-60Q	28	20A	34.9	29.5	22,180	60m/巻

保温材付樹脂管

保温材付 架橋ポリエチレン管 (PEX) ポリブテン管 (PB)

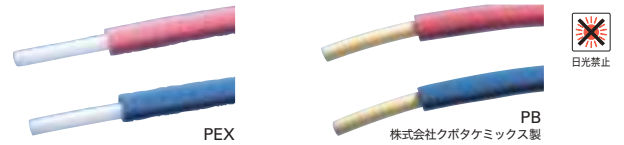
※配管後に樹脂管の更新(通管)はできません。



区分	種類	製品コード	サイズ	D	本体価格	梱包数			
PEX	保温材厚さ t=5mm	給水用 (ブルー)	MXPECB-1005-50Q	10A	24	42,620	50 m/巻		
			MXPECB-1305-50Q	13A	28	46,140	50 m/巻		
			MXPECB-1605-30Q	16A	33	36,890	30 m/巻		
			MXPECB-2005-30Q	20A	38	51,780	30 m/巻		
			MXPECP-1005-50Q	10A	24	42,620	50 m/巻		
			MXPECP-1305-50Q	13A	28	46,140	50 m/巻		
		給湯用 (ピンク)	MXPECP-1605-30Q	16A	33	36,890	30 m/巻		
			MXPECP-2005-30Q	20A	38	51,780	30 m/巻		
			保温材厚さ t=10mm	給水用 (ブルー)	MXPECB-1010-50Q	10A	34	44,740	50 m/巻
					MXPECB-1310-50Q	13A	38	62,940	50 m/巻
					MXPECB-1610-30Q	16A	43	50,740	30 m/巻
					MXPECB-2010-30Q	20A	48	67,640	30 m/巻
	MXPECP-1010-50Q	10A			34	44,740	50 m/巻		
	MXPECP-1310-50Q	13A			38	62,940	50 m/巻		
	給湯用 (ピンク)	MXPECP-1610-30Q		16A	43	50,740	30 m/巻		
		MXPECP-2010-30Q		20A	48	67,640	30 m/巻		
		保温材厚さ t=20mm		給水用 (ブルー)	MXPECB-1020-25Q	10A	54	—	25 m/巻
					MXPECB-1320-25Q	13A	58	—	25 m/巻
					MXPECB-1620-20Q	16A	63	—	20 m/巻
					MXPECB-2020-20Q	20A	69	—	20 m/巻
	MXPECP-1020-25Q		10A		54	—	25 m/巻		
	MXPECP-1320-25Q		13A		58	—	25 m/巻		
	給湯用 (ピンク)		MXPECP-1620-20Q	16A	63	—	20 m/巻		
			MXPECP-2020-20Q	20A	69	—	20 m/巻		
PB			保温材厚さ t=5mm	給水用 (ブルー)	QPBCB-1005-60Q	10A	24	42,070	60 m/巻
					QPBCB-1305-60Q	13A	28	52,940	60 m/巻
					QPBCB-1605-40Q	16A	33	52,440	40 m/巻
					QPBCB-2005-40Q	20A	38	65,450	40 m/巻
	QPBCP-1005-60Q	10A			24	42,070	60 m/巻		
	QPBCP-1305-60Q	13A			28	52,940	60 m/巻		
	給湯用 (ピンク)	QPBCP-1605-40Q		16A	33	52,440	40 m/巻		
		QPBCP-2005-40Q		20A	38	65,450	40 m/巻		

※地域により、コードが異なります。営業拠点にご確認ください。

保温材付 架橋ポリエチレン管 (PEX) 3m ポリブテン管 (PB) 5m



区分	種類	製品コード	サイズ	長さ(m)	本体価格	梱包数				
PEX (値管)	保温材厚さ t=5mm	給水用 (ブルー)	QXPECB-1305-3Q	13A	3	4,670/本	10本			
			QXPECB-1605-3Q	16A	3	6,180/本	10本			
			QXPECB-2005-3Q	20A	3	8,640/本	10本			
		給湯用 (ピンク)	QXPECP-1305-3Q	13A	3	4,670/本	10本			
			QXPECP-1605-3Q	16A	3	6,180/本	10本			
			QXPECP-2005-3Q	20A	3	8,640/本	10本			
	保温材厚さ t=10mm	給水用 (ブルー)	QXPECB-1310-3Q	13A	3	5,070/本	10本			
			QXPECB-1610-3Q	16A	3	6,790/本	10本			
			QXPECP-1310-3Q	13A	3	5,070/本	10本			
		給湯用 (ピンク)	QXPECP-1610-3Q	16A	3	6,790/本	10本			
			PB (曲管)	保温材厚さ t=5mm	給水用 (ブルー)	QPBCB-1305-5Q	13A	5	4,500	1本
						QPBCB-1605-5Q	16A	5	5,730	1本
QPBCB-2005-5Q	20A	5				8,620	1本			
給湯用 (ピンク)	QPBCP-1305-5Q	13A			5	4,500	1本			
	QPBCP-1605-5Q	16A			5	5,730	1本			

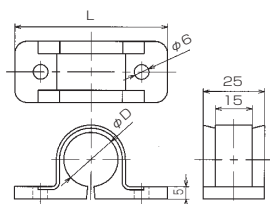
給水保温外皮 給湯保温外皮

保温材単品

区分	種類	製品コード	サイズ	長さ(m)	本体価格	梱包数
	保温材厚さ t=5mm	給水用 (ブルー)	HOGB-1305-3Q	13A	3	
			HOGB-1605-3Q	16A	3	
			HOGB-2005-3Q	20A	3	
		給湯用 (ピンク)	HOGP-1305-3Q	13A	3	
			HOGP-1605-3Q	16A	3	
			HOGP-2005-3Q	20A	3	
	保温材厚さ t=10mm	給水用 (ブルー)	HOGB-1310-3Q	13A	3	
			HOGB-1610-3Q	16A	3	
			HOGP-1310-3Q	13A	3	
		給湯用 (ピンク)	HOGP-1610-3Q	16A	3	

管固定部材

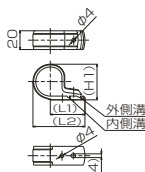
樹脂サドル 樹脂管用



株式会社 アカギ 製

区分	製品コード	樹脂管サイズ	φD	L	本体価格	梱包数
	G2-10A-Q	13A	17.3	62	180	500 (20×25袋)
	G4-15A-Q	16A	21.7	62	180	400 (20×20袋)
	G6-20A-Q	20A	27.2	67.5	180	400 (20×20袋)

樹脂製片サドル 保温材付樹脂管用

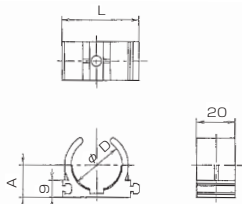
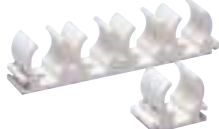


区分	製品コード	L1	L2	H1	内側溝		外側溝		本体価格	梱包数
					樹脂管呼び径	保温材厚さ(mm)	樹脂管呼び径	保温材厚さ(mm)		
	MKT-S-Q	37	55.5	38	13A	5	16A	5	250	200 (20×10袋)
	MKT-L-Q	41	65.5	49.5	13A	10	16A	10	250	100 (20×5袋)
					20A	5	-	-		

さや管連結サドル

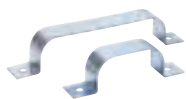
さや管をこrogし配管する場合の固定に使用します。

※サドル内側の突起がさや管の谷部にくい込み、管がズレにくい構造になっています。
※サドルをビス止めし、管をはめ込むだけでOKです。



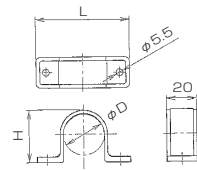
区分	製品コード	さや管サイズ	φD	L	A	本体価格	梱包数
	LSY-N16-Q	16	21	34	17.5	80	320 (20×16袋)
	LSY-N22-Q	22	27.5	40.5	20.8	90	300 (20×15袋)
	LSY-N25-Q	25	30.5	44.5	22.3	110	200 (20×10袋)
	LSY-N28-Q	28	34	48	24	110	160 (20×8袋)
	LSY-N30-Q	30	36.5	51.5	25.3	110	160 (20×8袋)
	LSY-N36-Q	36	42	57	28	120	120 (20×6袋)

さやサドル (鉄製) 複数さや管用



区分	製品コード	サイズ	本体価格	梱包数
	CD22-2A-Q	22×2	310	20
	CD22-3A-Q	22×3	320	20
	CD22-4A-Q	22×4	390	20

両サドル さや管・コルゲート・パイプガード用 保温材付樹脂管用 (下表参照)



区分	製品コード	さや管サイズ	コルゲートサイズ	パイプガードサイズ	φD	L	H	本体価格	梱包数
	LST-N16-Q	16			21	55	24	70	400 (50×8袋)
	LST-N18-Q		18	18	23	57	26	80	400 (50×8袋)
	LST-N22-Q	22		22	27.5	62	30.5	80	300 (50×6袋)
	LST-N25-Q	25	25		30.5	64	33.5	110	300 (50×6袋)
	LST-N28-Q	28		28	34	72	37	110	200 (20×10袋)
	LST-N30-Q	30	30		36.5	78	39.5	110	160 (20×8袋)
	LST-N36-Q	36			42	90	46	120	120 (20×6袋)

保温材付樹脂管 適応表

保温材付樹脂管		樹脂製片サドル	両サドル	自在クリップ
サイズ	外径(mm)			
13A (5mm保温)	28	MKT-S-Q	LST-N22-Q	GT-S-Q/GT-M-Q
13A (10mm保温)	38	MKT-L-Q	LST-N28-Q	GT-L-Q
16A (5mm保温)	33	MKT-S-Q	LST-N25-Q	GT-M-Q/GT-L-Q
16A (10mm保温)	43	MKT-L-Q	LST-N30-Q	GT-L-Q
20A (5mm保温)	38	MKT-L-Q	LST-N28-Q	GT-L-Q
20A (10mm保温)	48		LST-N36-Q	

さや管クリップ / 自在クリップ

さや管を固定保持するフタ付のサドルです。



さや管クリップ



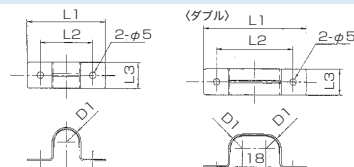
自在クリップ

未来工業 株式会社 製

未来工業 株式会社 製

区分	製品コード	さや管サイズ	コルゲートサイズ	パイプガードサイズ	本体価格	梱包数
さや管クリップ						
	LSF-18-Q		18	18	250	350 (10×35袋)
	LSF-22-Q	22			250	300 (10×30袋)
	LSF-25-Q	25	25		250	250 (10×25袋)
	LSF-28-Q	28		28	250	150 (10×15袋)
	LSF-30-Q	30	30		310	120 (10×12袋)
	LSF-36-Q	36			310	100 (10×10袋)
自在クリップ						
	GT-S-Q	18	18	18	300	100 (10×10袋)
	GT-M-Q	22・25	25	22	300	100 (10×10袋)
	GT-L-Q	28・30	30	28	300	50 (10×5袋)

鉄製サドル 保温材付樹脂管用



区分	製品コード	樹脂管サイズ	L1	L2	L3	D1	本体価格	梱包数
	TS-13-1Q	13A×1	60	40	20	R11	70	10/袋
	TS-16-1Q	16A×1	64	44	20	R13	90	10/袋
	TS-13-2Q	13A×2	78	58	20	R11	100	10/袋

検査用部材

水圧検査用としてのみご使用頂くようお願い致します。施工方法は**取扱説明書**を参照ください。
使用流体:水道水 最高使用圧力:1.75MPa

チェックワン

配管後の加圧ポンプによる水圧テストに使用します。



区分	製品コード	サイズ	本体価格	梱包数
チェックワン				
共用	713580	10A×R1/2	2,270	20
		13A×G1/2	1,810	20
		16A×R1/2	3,630	8
		20A×R1/2	5,990	6
キャップナット (P付)				
	B41A-24-13Q	G1/2	620	20

チェックワン 回転エルボ

360°回転できます



区分	製品コード	サイズ	本体価格	入数(大箱)	入数(小箱)
共用	713581	13A	4,720	24	4

管端プラグ

水圧試験の際、管端部の止水を行う為に使用します。



区分	製品コード	サイズ	本体価格	梱包数
共用	713568	10A	2,760	10
		13A	2,830	10
PEX	713569	16A	3,520	10
区分	製品コード	品名	本体価格	梱包数
管端プラグ用 Oリング	UW8210	Oリング 管端プラグ10A用 10本セット	1,510	10本
	UW1210	Oリング 管端プラグ13A用 10本セット	1,510	10本
	UW2210	Oリング 管端プラグ16A用 3本セット	520	3本

マエザワ樹脂管

ヘッド部

さや管・関連部材

継手類

水検ボックス類

バルブ・逆弁

追い焚用関連部材

防火区画貫通部材

暖房部材

工具

メータセット

減圧弁

吸排気弁

O₂ ガットパイプシステム

システム配管

ヘッダ部

樹脂管用ワンタッチ継手

》QSジョイントクリア

呼び 16A および 20A はパイプの種類によって（径寸法が異なるため）継手がそれぞれ専用となります。

黒色キャップ品が PEX(架橋ポリエチレン管)用、ピンク色キャップ品が PB(ポリブテン管)用、呼び 10A および 13A は「PEX」、「PB」共用です（黒色キャップ品）。



PEX用

PB用

QSJC回転ヘッダ

● 分岐方向は自由に設定

連結部により360°回転。おのおの分岐方向を自由に設定できます。

● コンパクト・軽量化

ヘッダの胴部分を樹脂化。軽くて施工が容易になりました。

● 分岐部の接続はワンタッチ

樹脂管との接続部は、QSジョイントクリアの機構。接続容易で、目で差込確認ができます。

● ねじ接続は金属

ヘッダ端面の接続部がテーパめねじの場合は、そのねじ部接続が金属製となり、安定したねじ接合が行えます。

● 分岐数は、最大9

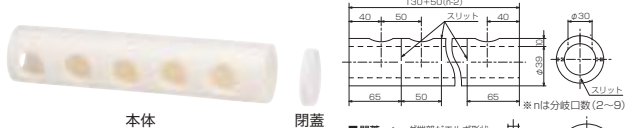
給水用具との接続可能な口数は、2~9。
設置条件に合ったヘッダが選定できます。

※ヘッダ固定金具の種類により固定可能な最大分岐口数が異なります。



※ご希望の分岐数（最大9）、接続形式にあわせ工場より出荷致します。

ヘッダ用保温カバー



※保温カバー本体と閉蓋は、同梱となります。
※保温カバーのみのお取扱いも致します。

区分	保温カバー	製品コード	本体価格
共用	本体	HCJKNF-2P~9P (ご指定の分岐口数)-Q	
	蓋	HCJKH-Q	

※ヘッダの端面がエルボ形状の場合、蓋が必要となります。

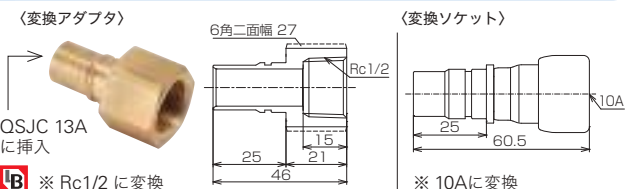
取付け方法



- 1 本体分岐の反対側を上げヘッダにかぶせます。
- 2 閉蓋を本体に貼り付けます。
- 3 分岐方向を変える場合は、保温カバーのスリットに合わせ回転します。

変換オプション

変換アダプタ (ソケット)

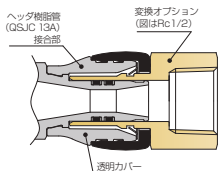


区分	製品コード	サイズ	本体価格	梱包数
変換アダプタ (13A→Rc1/2)				
共用	718040	13A×1/2	2,090	
変換ソケット (13A→10A)				
共用	718048	10A	2,220	

差込み取り付け例

変換オプションは、ヘッダ樹脂管接合部 (QSJC13A) に差込んで使用します。

※取付け時や取付け後などに、過剰な曲げ荷重を加えないでください。



パールコック QSJC (差込型)



区分	製品コード	サイズ	本体価格	梱包数
共用	609089	13A	7,040	10

パールコック QSJC(差込型)蝶ロングハンドル



区分	製品コード	サイズ	本体価格	梱包数
PEX	609117	16A	7,460	8

マエザワ樹脂管

ヘッダ部

さや管・関連部材

継手類

水栓ボックス類

バルブ・逆止弁

追いつき用関連部材

防火区画貫通部材

暖房部材

工具

メータセット

減圧弁

吸排気弁

O₂ガットパイプシステム

システム配管

樹脂管用ワンタッチ継手

》QSジョイントクリア

呼び 16A および 20A はパイプの種類によって（径寸法が異なるため）継手がそれぞれ専用となります。

黒色キャップ品がPEX(架橋ポリエチレン管)用、ピンク色キャップ品がPB(ポリブテン管)用、呼び 10A および 13A は「PEX」、「PB」共用です（黒色キャップ品）。

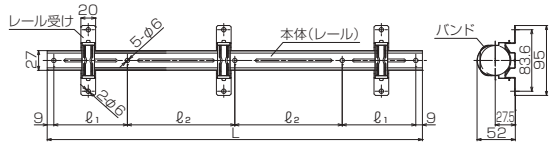


PEX用

PB用

ヘッド固定金具 QSJC 回転ヘッド専用

ヘッド固定金具 (QSJC 回転ヘッド保温カバー無用)



区分	製品コード	種類	L	ℓ1	ℓ2	固定部材	本体価格
共用	JKHKK-310N-Q	ショートタイプ	310	—	146	2セット	2,510
	JKHKK-510N-Q	ロングタイプ	510	100	146	3セット	3,160

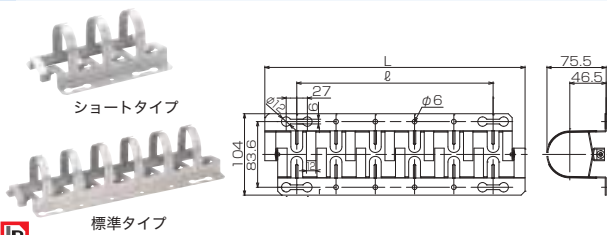
取付け例



※固定用のビス等は、下地に合わせ市販品をご使用ください。
※保温カバーを取付けた状態では、使用できません。

※部材は、本体にレール受けをセット、バンドは同梱となります（固定用ビス含まず）。

ヘッド固定金具 (QSJC 回転ヘッド保温カバー付用)



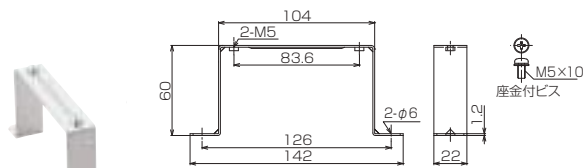
区分	製品コード	種類	L	ℓ	本体価格
共用	JKHKK-180H-Q	ショートタイプ	181	100	2,090
	JKHKK-330H-Q	標準タイプ	332	250	2,710

取付け例



※保温カバー付回転ヘッド専用の固定金具です。
※床面への固定用ビス等は、下地に合わせ市販品をご使用ください。
※あらかじめヘッドの分岐方向を決定し、固定金具に取付け後、下地へ固定してください。

ヘッド固定金具 (嵩上げ脚)



区分	製品コード	本体価格
共用	JKHKK-KL-Q	1,850

取付け例



※ヘッド固定金具専用の嵩上げ脚です。
（保温カバー付用、無用共に使用可能）
※固定金具を嵩上げ脚に固定するためのビス（一脚当たり2個）が同梱となります。
※床面への固定用のビス等は、下地に合わせ市販品をご使用ください。
※取付けは、保温カバー付回転ヘッドを固定金具に取付け後、嵩上げ脚に固定してください。

養生テープ白色 保温カバーの補修に使用します



株式会社共和製

色	製品コード	テープ幅	テープの長さ	本体価格
白	DSTWH-19-10Q	19mm	10m	560

ヘッダの施工時の注意

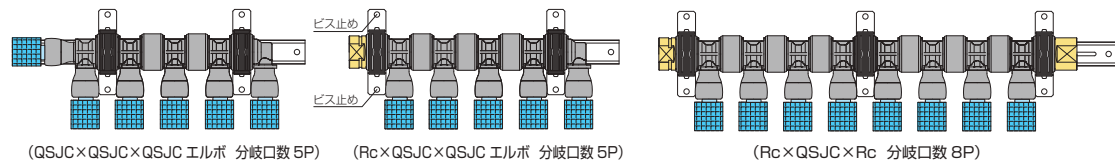
- 樹脂管を接続する際には、必ずヘッダを固定（専用の架台等）し、ヘッダ全体を支えた上で主管部及び分岐部の接続を行ってください。また、極度の荷重（曲げ荷重など）が加わらないよう注意してください。
- 樹脂ヘッダの下地への直固定や、樹脂ヘッダを固定台無しで浮かせて設置することは避けてください。また、樹脂ヘッダに乗ること、蹴ること、重量物の積載などは避けてください。
- 専用架台（ヘッダ固定金具）は、ヘッダの種類によって、1台あたりの取付け可能な分岐口数が異なります。表を参照し取付けてください。それ以上の分岐口数のヘッダを取付ける場合は、専用架台を2台直列に配して取付けてください。なお、架台を2台並べる場合には、段差が生じないように注意してください。

ヘッダの取付け可能分岐口数

専用架台の種類 (固定金具)	長さ	ヘッダの種類		
		分岐口数/1台	分岐口数/1台	分岐口数/1台
ヘッダ固定金具 (保温カバー無用)	ショートタイプ	2P~6P	2P~5P	
	ロングタイプ	7P~9P	6P~9P	
ヘッダ固定金具 (保温カバー付用)	ショートタイプ	2P~4P	2P~3P	2P
	標準タイプ	5P~7P	4P~6P	3P~5P
	ショートタイプ2台	8P	7P	6P
	ショート1台+標準1台	9P	8P~9P	7P~9P

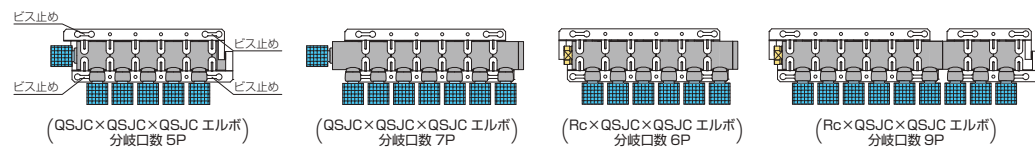
※上記色部の組み合わせは、標準2台でも対応可能です。

- 専用架台（ヘッダ固定金具）は、ヘッダに保温カバーなしと保温カバー付きの場合で取付け方法が異なります。
 - ショートタイプ、ロングタイプ（保温カバーなしヘッダ用固定金具）
 - ・専用架台は、本体（レール）の他、ショートタイプにヘッダ用固定部材が2セット、ロングタイプに3セット付いています。
 - ・ヘッダの固定は、固定金具本体にセットされたレール受けを、ヘッダ両端のカバーリングの位置に配して、ヘッダを上方よりバンドで挟み込み固定します。ロングタイプの場合は、さらに、ほぼ中央となる位置も同様に固定します。
 - ・下地への固定は、レール受け各2箇所全てでビス等により行ってください。
 - ・ヘッダ端面が金属製 Rc の場合は、その部分をレールの端面に合わせてください。

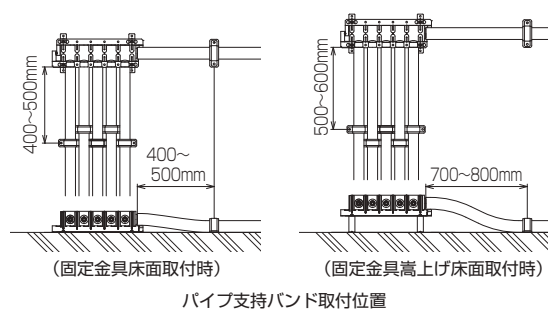


●保温カバー付ヘッダ用固定金具（保温カバーの厚さ10mm対応）

保温カバー付ヘッダの固定は、予めヘッダの分岐方向を決定し、保温カバーの1Pどうしを全て養生テープ等で連結し、固定金具を開き、押さえが均等になるようにヘッダを挟み込み、ビス等で角部4箇所（固定金具1台あたり）下地に固定してください。また、高上げ脚をご使用の場合は、付属のビスで固定金具の角部に固定してください。ヘッダ端面が金属製 Rc の場合は、その部分を固定金具の端面に合わせてください。



- パイプ接続部よりすぐに樹脂管を曲げて配管しないでください。ヘッダ本体及び専用架台に過剰な荷重が加わらないように、接続部より指定長さの範囲でパイプ支持バンド等の処理を行ってください。（右図参照）

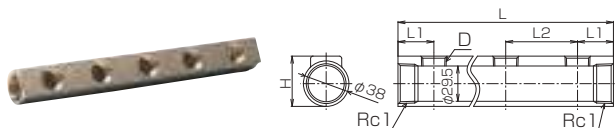


- 加圧状態で樹脂ヘッダを回転させないでください。
- 専用架台（ヘッダ固定金具）の取付け作業に際しては、別途固定金具取付け手順書を、樹脂ヘッダへのパイプ接続に際しては、別途QSジョイントクリアの施工手順及び安全上の注意事項を確認し、確実に施工してください。

⚠ 製品使用上の注意

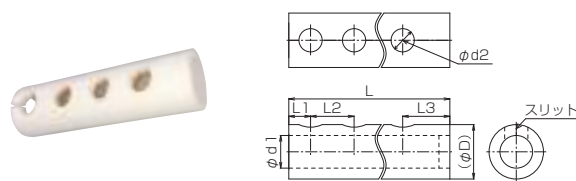
QSジョイントクリアを構成する樹脂部品は、有機溶剤、薬品、洗剤等に侵される恐れがありますので接触させないでください。接触が避けられない設置箇所には金属製継手（QSJ3、KP継手）をお奨めします。

インチヘッド



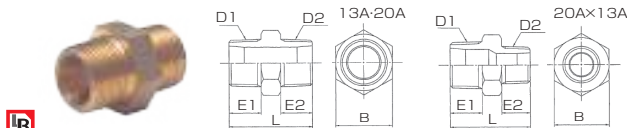
区分	製品コード	サイズ	分岐口数	L	D	L1	L2	H	本体価格	梱包数
	822541	2P-1/2	2	120	Rc1/2	30	60	42	12,970	
		3P-1/2	3	180					17,580	
		4P-1/2	4	240					22,250	
		5P-1/2	5	300					26,800	
		6P-1/2	6	360					31,570	
		2P-3/4	2	147					Rc3/4	
		3P-3/4	3	224	23,090					
		4P-3/4	4	301	29,780					
		5P-3/4	5	378	36,590					
		6P-3/4	6	455	43,390					

インチヘッド用保温カバー



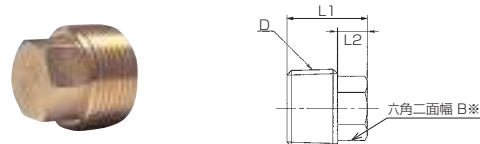
区分	製品コード	サイズ	分岐口数	L	φD	φd1	φd2	L1	L2	L3	本体価格	梱包数
	HCINH	2P-1/2Q	2	155	75	45	32	30	60	65	1,660	
		3P-1/2Q	3	215							2,060	
		4P-1/2Q	4	275							2,460	
		5P-1/2Q	5	335							3,240	
		6P-1/2Q	6	395							3,670	
		2P-3/4Q	2	185							79	
		3P-3/4Q	3	262	2,320							
		4P-3/4Q	4	339	2,910							
		5P-3/4Q	5	416	3,680							
		6P-3/4Q	6	493	4,190							

青銅ニップル



区分	製品コード	サイズ	D1	D2	L	E1	E2	B	本体価格	梱包数
	822035	13A	R 1/2	R 1/2	42	16	16	27	1,820	100
		20A	R 3/4	R 3/4	47	18	18	32	2,120	75
	712510	20A×13A	R 3/4	R 1/2	45	18	16	31	2,540	

ヘッド用 プラグ



※サイズ 1のみ四角二面幅

区分	製品コード	サイズ	L1	L2	B	D	本体価格	梱包数
	712507		1/2	21.5	8	15	R 1/2	730
			3/4	24.5	10	19	R 3/4	1,030
			1	32	12	19	R1	2,530



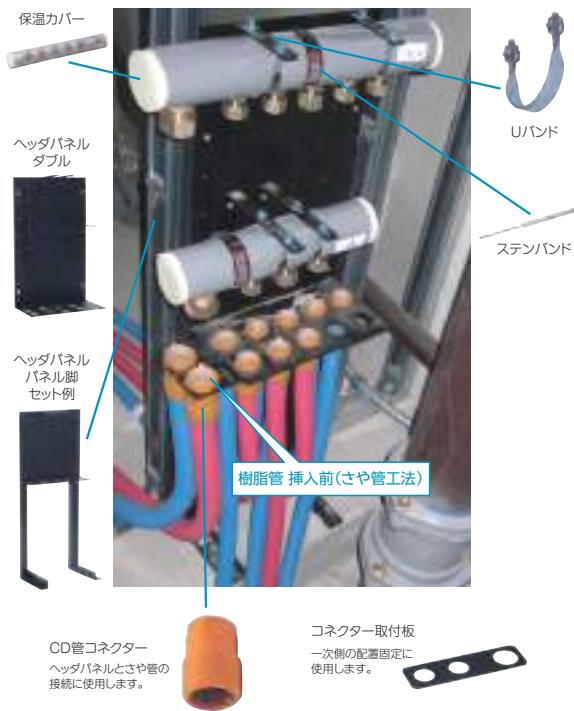
※サイズ 1のみ四角二面幅

- マエザワ樹脂管
- ヘッド部
- さや管 関連部材
- 継手類
- 水栓ボックス類
- バルブ・逆弁
- 追い焚用関連部材
- 防火区画貫通部材
- 暖房部材
- 工具
- メータセット
- 減圧弁
- 吸排気弁
- O₂ ガットパイプ システム
- システム配管

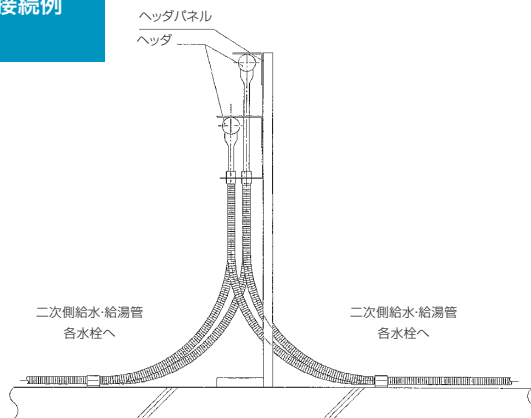
ヘッダの取付け方法

ヘッダの取付け場所の選定

ヘッダはパイプシャフト内に設ける場合と、室内に設ける場合があります。その場合、継手や管などの接続作業ができる空間を確保してください。

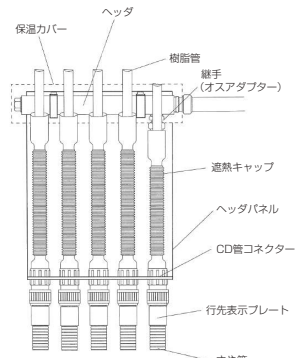


接続例



ヘッダとの接続方法 (手順及び作業内容：遮熱キャップ使用の場合)

- 1 ヘッダに樹脂管用オスアダプターやプラグ、一次側接続用の継手等を接続します。
- 2 保温カバーを取付けます。
- 3 ヘッダを固定します。
- 4 遮熱キャップを樹脂管に通します。
- 5 継手と樹脂管を接続します。
- 6 行先表示プレート (標準タイプ・Sタイプ) を取付けます。

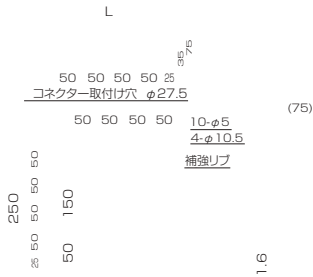


樹脂管接続時の注意事項

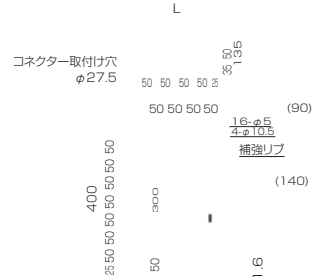
- ヘッダと樹脂管の接続は、水栓等の器具側継手を接続した後に行ってください。

ヘッダパネル 寒冷地用保温カバー使用不可

<シングル>



<ダブル>



区分	製品コード	種類	サイズ	L	本体価格	梱包数
	HPK3-1-Q	シングル	3P×1列	150	12,010	10
	HPK4-1-Q		4P×1列	200	12,450	10
	HPK5-1-Q		5P×1列	250	12,840	10
	HPK6-1-Q		6P×1列	300	13,190	10
	HPK7-1-Q		7P×1列	350	13,960	10

区分	製品コード	種類	サイズ	L	本体価格	梱包数
	HPK3-2-Q	ダブル	3P×2列	150	15,930	6
	HPK4-2-Q		4P×2列	200	16,240	6
	HPK5-2-Q		5P×2列	250	16,550	6
	HPK6-2-Q		6P×2列	300	16,930	6
	HPK7-2-Q		7P×2列	350	17,290	6

パネル脚 (一対)

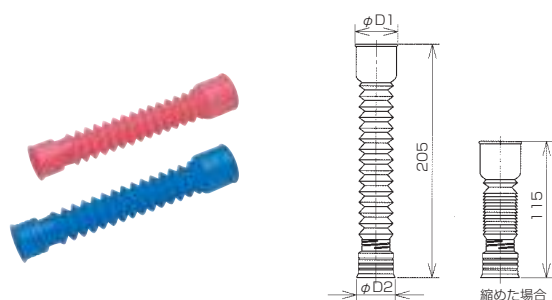


区分	製品コード	タイプ	L	n	本体価格	梱包数
	HPL-1-Q	S型 (1列)	590	9	9,860	1対
	HPL-2-Q	W型 (2列)	765	15	10,370	1対
	HPLL-2-965Q	LL型 (2列)	965	15	13,530	1対

ヘッダパネルパネル脚セット例



ストレッチガードSGJK 継手を隠せます (ヘッド側で使用)。



種類	製品コード	適合樹脂管	適合さや管サイズ	φD1	φD2	本体価格	梱包数
給水用	SGJK-1610-BQ	10A	16	37.5	27	560	10
	SGJK-2210-13BQ	10A・13A	22	37.5	34	560	
	SGJK-2513-BQ	13A	25	37.5	36.5	560	
	SGJK-2816-BQ	16A	28	47	40	810	
	SGJK-3016-BQ	16A	30	47	42.5	810	
	SGJK-3620-BQ	20A	36	53	47.5	930	
給湯用	SGJK-1610-PQ	10A	16	37.5	27	560	10
	SGJK-2210-13PQ	10A・13A	22	37.5	34	560	
	SGJK-2513-PQ	13A	25	37.5	36.5	560	
	SGJK-2816-PQ	16A	28	47	40	810	
	SGJK-3016-PQ	16A	30	47	42.5	810	
	SGJK-3620-PQ	20A	36	53	47.5	930	

遮熱キャップ



未来工業 株式会社 製

種類	製品コード	適合さや管サイズ	適合樹脂管	本体価格	梱包数
給水用	GSTC-2210-HBQ	22	10A・13A	830	100 (10×10袋)
	GSTC-2510-HBQ	25	10A・13A	830	100 (10×10袋)
	GSTC-2816-HBQ	28	16A	1,530	30 (10×3袋)
	GSTC-3016-HBQ	30	16A	1,530	30 (10×3袋)
	GSTC-3620-HBQ	36	20A	1,530	30 (10×3袋)
給湯用	GSTC-2210-HPQ	22	10A・13A	830	100 (10×10袋)
	GSTC-2510-HPQ	25	10A・13A	830	100 (10×10袋)
	GSTC-2816-HPQ	28	16A	1,530	30 (10×3袋)
	GSTC-3016-HPQ	30	16A	1,530	30 (10×3袋)
GSTC-3620-HPQ	36	20A	1,530	30 (10×3袋)	

コネクター取付板 一次側の配管固定に使用します。



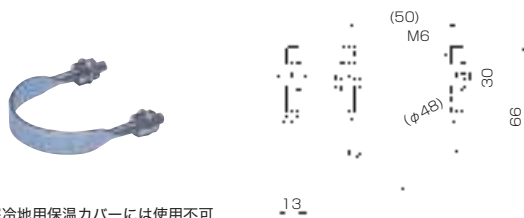
区分	製品コード	サイズ適合さや管サイズ	本体価格	梱包数
	HPTI-2222-28Q	22×22×28	3,160	10
	HPTI-2222-36Q	22×22×36	3,630	10

ステンバンド



区分	製品コード	種類	本体価格	梱包数
	BLSB-Q	ステンバンド BLシール付	470	10

Uバンド (1個) ナット・ワッシャー付



※寒冷地用保温カバーには使用不可

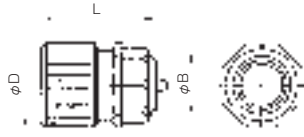
区分	製品コード	本体価格	梱包数
	HPUB-Q	490	10

防振ゴム板 ヘッドパネル脚を下地に固定する際に使用します。



区分	製品コード	サイズ	本体価格	梱包数
	HPGM-Q	360×30×5	1,030	400

CD 管コネクター ヘッダパネルとさや管の接続に使用します。



古河電気工業 株式会社 製

区分	製品コード	適合さや管サイズ	L	φD	φB	本体価格	梱包数
	MSK-16-Q (CD-16KR)	16	42	31	21	290	350 (10×35袋)
	MSK-22-Q (CD-22KR)	22	52	36	26	290	200 (10×20袋)
	MSK-25-Q (PFS-22KR)	25	54	41	26	350	160 (10×16袋)
	MSK-28-Q (CD-28KR)	28	64	45	33	470	100 (10×10袋)
	MSK-30-Q (PFS-28KR)	30	66	47	33	660	100 (10×10袋)
	MSK-36-Q (CD-36KR)	36	72	53	42	1,120	60 (10×6袋)

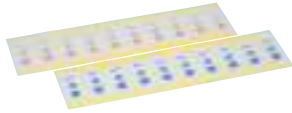
()は製品に掲載されたコード

行先表示プレート さや管の配管表示に使用します。



区分	製品コード		種類	表示内容	適合さや管サイズ	本体価格	梱包数		
	文字色 オレンジ	文字色 青							
標準タイプ	GKF-0-Q		標準タイプ	無表示	22~30	190	200 (10×20袋)		
	GKF-01P-Q	GKF-01B-Q		一次側		320	200 (10×20袋)		
	GKF-1P-Q	GKF-1B-Q		台所流し		190	200 (10×20袋)		
	GKF-2P-Q	GKF-2B-Q		洗面		190	200 (10×20袋)		
	GKF-3P-Q	GKF-3B-Q		ユニットバス		190	200 (10×20袋)		
	GKF-4P-Q	GKF-4B-Q		洗濯		190	200 (10×20袋)		
	GKF-5P-Q	GKF-5B-Q		トイレ		190	200 (10×20袋)		
	GKF-6P-Q	GKF-6B-Q		シャワー		190	200 (10×20袋)		
	GKF-7P-Q	GKF-7B-Q		給湯器		190	200 (10×20袋)		
	GKF-8P-Q	GKF-8B-Q		手洗い		190	200 (10×20袋)		
	—	GKF-9B-Q		散水栓		190	200 (10×20袋)		
	GKF-0S-Q			Sタイプ		無表示	16	190	300 (10×30袋)
	GKF-01SP-Q	GKF-01SB-Q				一次側		320	300 (10×30袋)
	GKF-1SP-Q	GKF-1SB-Q				台所流し		190	300 (10×30袋)
GKF-2SP-Q	GKF-2SB-Q	洗面	190		300 (10×30袋)				
GKF-3SP-Q	GKF-3SB-Q	ユニットバス	190		300 (10×30袋)				
GKF-4SP-Q	GKF-4SB-Q	洗濯	190		300 (10×30袋)				
GKF-5SP-Q	GKF-5SB-Q	トイレ	190		300 (10×30袋)				
GKF-6SP-Q	GKF-6SB-Q	シャワー	190		300 (10×30袋)				
GKF-7SP-Q	GKF-7SB-Q	給湯器	190	300 (10×30袋)					
GKF-8SP-Q	GKF-8SB-Q	手洗い	190	300 (10×30袋)					
—	GKF-9SB-Q	散水栓	190	300 (10×30袋)					

表示シール

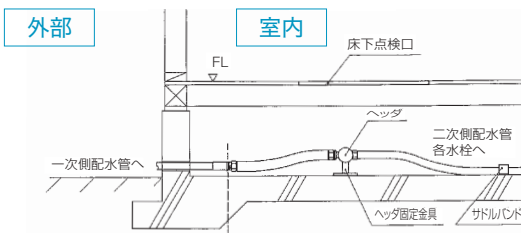


区分	製品コード		表示内容	本体価格	梱包数
	文字色 オレンジ	文字色 青			
	WA0222		表示無	450	1シート 10枚
	WA0224	WA0223	一次側		
	WA0226	WA0225	台所流し		
	WA0228	WA0227	洗面		
	WA0230	WA0229	ユニット (浴室)		
	WA0232	WA0231	浴槽		
	WA0234	WA0233	洗濯		
	WA0236	WA0235	シャワー		
	WA0238	WA0237	S・K		
	WA0240	WA0239	給湯器		
	WA0246	WA0245	ミストサウナ		
	—	WA0241	便所		
	—	WA0242	手洗		
	—	WA0243	散水栓		
	—	WA0244	食洗器		

- マエザワ樹脂管
- ヘッダ部
- さや管 関連部材
- 継手類
- 水栓ボックス類
- バルブ・逆止弁
- 追い焚き関連部材
- 防火区画貫通部材
- 暖房部材
- 工具
- メータセット
- 減圧弁
- 吸排気弁
- 0₂カットバイパスシステム
- システム配管

室内設置
ヘッダとの
接続例

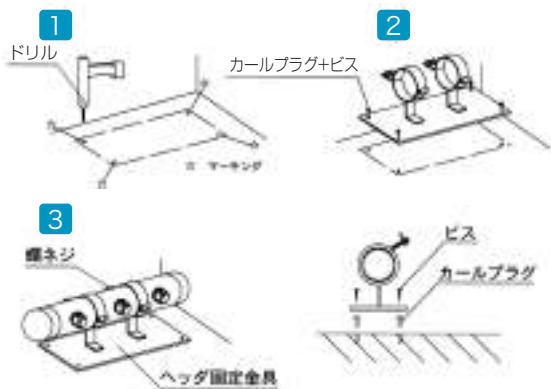
(戸建住宅)



ヘッダ固定金具を取付けます。次に保温カバーを付けたヘッダを固定します。
※ヘッダ固定には、ヘッダ固定金具・ヘッダブラケット・ヘッダ樹脂サドルを状況によりご使用ください。

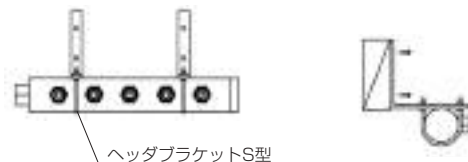
床下の土間がコンクリートの場合

ドリルで下穴を開け、カールプラグ + ビス止めにて固定します。



造作材設置の場合

【造作材設置例】



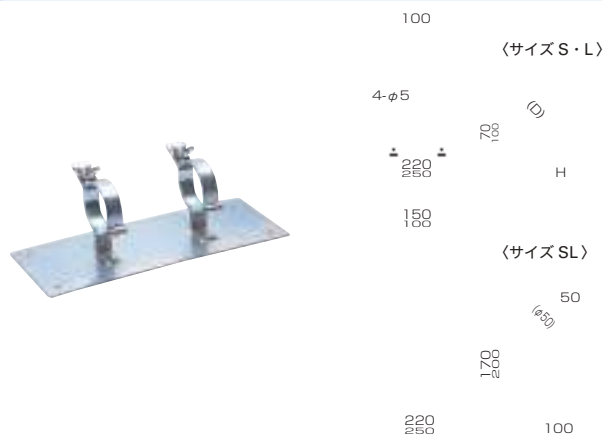
床下の土間が土の場合

保温カバーを付けたヘッダを U 字鉄棒サドルで固定します。

【1階床下設置】

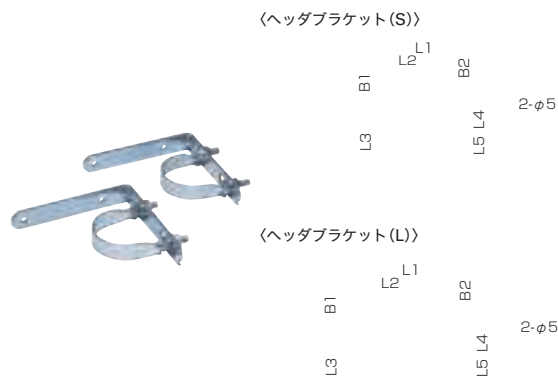


ヘッダ固定金具



区分	製品コード	サイズ	H	D	本体価格	梱包数
	HDKK-S-Q	S	50	φ50	4,020	50
	HDKK-L-Q	L	100	φ50	4,020	40
	HDKK-SL-Q	SL	—	—	7,840	16
	HDKMK-S-Q	S(寒冷地用)	50	φ70	4,020	50
	HDKMK-L-Q	L(寒冷地用)	100	φ70	4,020	40

ヘッダブラケット (1対) Uバンド付



※寒冷地用保温カバーには使用不可。

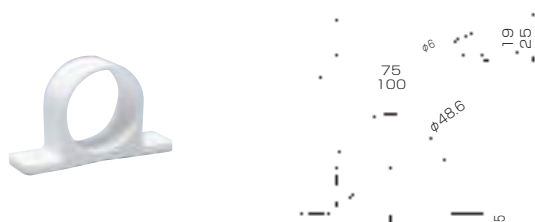
区分	製品コード	サイズ	L1	L2	L3	L4	L5	B1	B2	本体価格	梱包数
	HBS-SUB-Q	S	95	45	100	25	65	16	7	3,120	50
	HBS-LUB-Q	L	145	95	100	25	65	16	7	3,190	50

U字鉄棒サドル



区分	製品コード	本体価格	梱包数
	SDU-H350-Q	900	20

ヘッダ用樹脂サドル



※寒冷地用保温カバーには使用不可。

区分	製品コード	サイズ	本体価格	梱包数
	HDS-40-Q	40	400	20

※は BL 認定されている配管システムを構成する製品・部品を表します。

マエザフ樹脂管

ヘッダ部

さや管・関連部材

継手類

水栓ボックス類

バルブ・逆止弁

追い焚用関連部材

防火区画貫通部材

暖房部材

工具

メータセット

減圧弁

吸排気弁

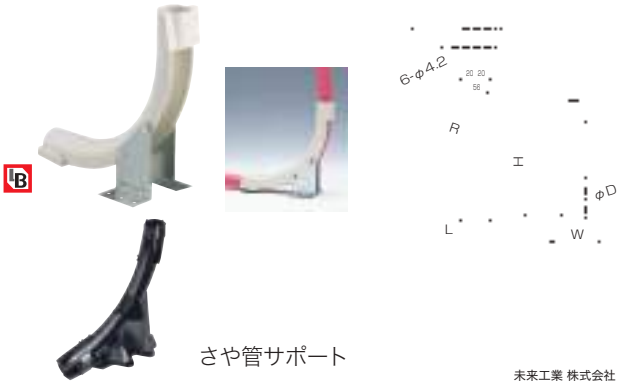
O₂ ガットパイプシステム

システム配管

さや管・関連部材

スタンド付 CD サポート

さや管の立ち上げ箇所補強、
曲げ固定及び立ち上げ固定に使用します。



さや管サポート

未来工業 株式会社 製

区分	製品コード	適合さや管サイズ	(H)	R	L	W	D	本体価格	梱包数
	CDB-16SO-Q	16	162	100	162	82	24	1,010	10
	CDB-22SO-Q	22・25	218	147	218	—	31	1,340	10
	CDB-28SO-Q	28・30	226	153.5	224	107.5	39.5	2,180	10

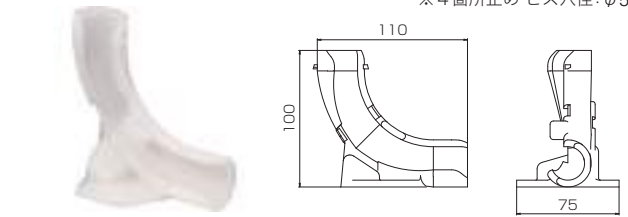
さや管サポート

	SN22SO-200R-Q	22	226.7	200	222.3	100	—	1,340	20
--	---------------	----	-------	-----	-------	-----	---	-------	----

コマガリスタンド

低床施工での曲がり箇所補強、
立ち上げ固定に使用

※ 4箇所止め ビス穴径: φ5



●樹脂管 10A・13A ●イーグル管 10A・13A ●保温材付樹脂管 10A・13A

未来工業 株式会社 製

区分	製品コード	適合管	本体価格	梱包数
	SNB-13-GPXQ	上記参照		

コーナーサポート

さや管を所定の箇所立ち上げ固定する場合に
使用します。

※床高 150mm 以上に対応します。

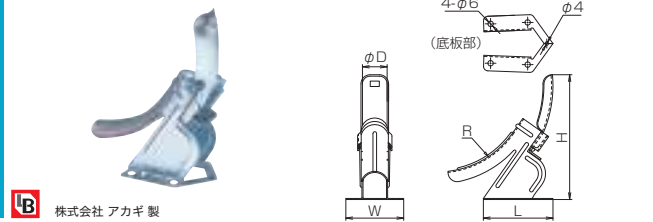


区分	製品コード	適合さや管サイズ	L1	L2	L3	L4	A1	A2	D	本体価格	梱包数
	CS-22-Q	22	150	141	117	72	R110	R136	φ29	1,570	10
	CS-25-Q	25	150	146	120	75	R110	R134	φ32	1,950	25

さやエンド

さや管を所定の箇所立ち上げ固定する場合に
使用します。

※床高 100mm に対応します。



株式会社 アカギ 製

区分	製品コード	サイズ	H	R	L	W	D	本体価格	梱包数
	SAYA-22-Q	22	138	90	116	64	32	1,550	40
	SAYA-25-Q	25	143	100	122	68	34	1,980	40

立ち上げサポート



区分	製品コード	サイズ	L1	L2	本体価格	梱包数
	TAS-S1-Q	S	260	35	1,810	100
	TAS-M1-Q	M	410	145	1,810	70
	TAS-L1-Q	L	540	145	1,810	50

マエザフ樹脂管

ヘッダ部

さや管・関連部材

継手類

水栓ボックス類

バルブ・逆弁

追い焚用関連部材

防火区画貫通部材

暖房部材

工具

メータセット

減圧弁

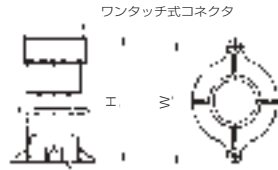
吸排気弁

O₂ ガットパイプシステム

システム配管

垂直ブッシング

埋設配管のコンクリート打ち継ぎ箇所等の管相互の接続に使用します。

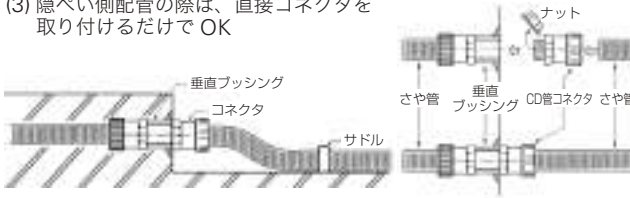


区分	製品コード	適合さや管サイズ	H	A	W	本体価格	梱包数
	MSB-16-Q (CD-16SR)	16	55	40	60	470	120 (10×12袋)
	MSB-22-Q (CD-22SR)	22	68	45	65	470	80 (10×8袋)
	MSB-25-Q (PFS-22SR)	25	69	45	65	490	80 (10×8袋)
	MSB-28-Q (CD-28SR)	28	79	50	73	850	50 (10×5袋)
	MSB-30-Q (PFS-28SR)	30	82	50	73	990	50 (10×5袋)

垂直ブッシング・CD管コネクタの特徴

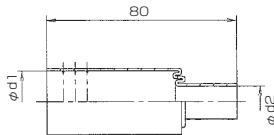
- ト口防止用のオレンジ色底面シール付。
- 型枠固定用の釘付き。
- 隠ぺい側配管の際は、直接コネクタを取り付けるだけでOK

〈使用方法〉
—型枠撤去後—



シーリングキャップ

さや管内のゴミ等異物侵入防止、端末の保護に使用します。



未来工業 株式会社 製

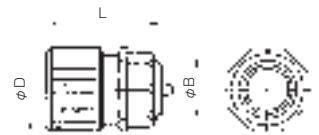
種類	製品コード	適合さや管サイズ	適合樹脂管	φD1	φD2	本体価格	梱包数
給水用	ST-1610-PBQ	16	10	22	13	260	200 (10×20袋)
	ST-2210-PBQ	22	10	27.5	13	260	
	ST-2213-PBQ	22	13	27.5	17	260	
	ST-2513-PBQ	25	13	30.5	17	260	
	ST-2816-PBQ	28	16	34	22	260	
	ST-3016-PBQ	30	16	36.5	22	290	
	ST-3620-PBQ	36	20	42	27	340	
給湯用	ST-1610-PPQ	16	10	22	13	260	200 (10×20袋)
	ST-2210-PPQ	22	10	27.5	13	260	
	ST-2213-PPQ	22	13	27.5	17	260	
	ST-2513-PPQ	25	13	30.5	17	260	
	ST-2816-PPQ	28	16	34	22	260	
	ST-3016-PPQ	30	16	36.5	22	290	
	ST-3620-PPQ	36	20	42	27	340	

パイプガードS用シーリングキャップ

給水用	ST-PT13-BQ	18	13	24.2	17	310	200 (10×20袋)
	ST22N-16-BQ※	22	16	30	22	240	
	ST28N-20-BQ※	28	20	36.4	27	240	
給湯用	ST-PT13-PQ	18	13	24.2	17	310	200 (10×20袋)
	ST22N-16-PQ※	22	16	30	22	240	
	ST28N-20-PQ※	28	20	36.4	27	240	

※弊社製

CD管コネクタ



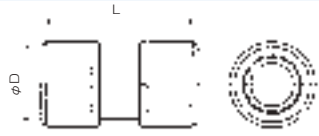
古河電気工業 株式会社 製

区分	製品コード	適合さや管サイズ	L	φD	φB	本体価格	梱包数
	MSK-16-Q (CD-16KR)	16	42	31	21	290	350 (10×35袋)
	MSK-22-Q (CD-22KR)	22	52	36	26	290	200 (10×20袋)
	MSK-25-Q (PFS-22KR)	25	54	41	26	350	160 (10×16袋)
	MSK-28-Q (CD-28KR)	28	64	45	33	470	100 (10×10袋)
	MSK-30-Q (PFS-28KR)	30	66	47	33	660	100 (10×10袋)
	MSK-36-Q (CD-36KR)	36	72	53	42	1,120	60 (10×6袋)

()は製品に掲載されたコード

カップリング (ワンタッチ型)

さや管相互の接続に使用します。



古河電気工業 株式会社 製

区分	製品コード	適合さや管サイズ	L	φD	本体価格	梱包数
	MSC-16-Q (CD-16CR)	16	60	31	270	300 (10×30袋)
	MSC-22-Q (CD-22CR)	22	72	36	270	150 (10×15袋)
	MSC-25-Q (PFS-22CR)	25	79	41	340	100 (10×10袋)
	MSC-28-Q (CD-28CR)	28	94	45	450	100 (10×10袋)
	MSC-30-Q (PFS-28CR)	30	97	47	660	50 (10×5袋)
	MSC-36-Q (CD-36CR)	36	112	53	870	50 (10×5袋)

遮熱管

機器接続等、樹脂管が露出する箇所の樹脂管の保護に使用します。



未来工業 株式会社 製

区分	製品コード	樹脂管サイズ	最小曲げ半径 (mm)	外径	内径	本体価格	梱包数
	CU2-14-50Q	10A	150	19	14.5	8,630	50m/巻
	CU2-16-50Q	13A	150	23	18	10,080	50m/巻
	CU2-22-50Q	16A	250	30.5	25	10,470	50m/巻

補修テープ

保温付樹脂管の保温材の補修に使用します。



※パイプおよび樹脂製品には直接触れないようにしてください。

(※成分の移行が劣化の原因となります。)

色	製品コード	テープ幅	テープ長さ	本体価格	梱包数
青	DSTN-25-Q	25mm	10m	560	8
赤	DSTP-25-Q	25mm	10m		

LBはBL認定されている配管システムを構成する製品・部品を表します。

継手類

樹脂管用ワンタッチ継手

》QSジョイントクリア

呼び 16A および 20A はパイプの種類によって (径寸法が異なるため) 継手がそれぞれ専用となります。

黒色キャップ品が PEX (架橋ポリエチレン管) 用、ピンク色キャップ品が PB (ポリブテン管) 用、呼び 10A および 13A は「PEX」、「PB」共用です (黒色キャップ品)。



PEX用

PB用

施工は？ 管を切って… 差し込んで… 目で確認

○特長

●内径止水による止水性の向上

管内面シールで外的影響を受け難い構造です

●差込確認の確実性

透明樹脂によりパイプ差込状態の確認が容易に行えます

●施工性の向上および安定性

インコアが本体と一体
パイプへのマーキングは不要となります

●コンパクト・軽量化

樹脂化をすすめて軽量化を図りました

機能は
ここに！

差込は目視で

透明樹脂を介して、管の差込状態を確認

確実な接合

透明樹脂と金属 (又は透明樹脂と樹脂) の接合は、長期使用で安定・確実な接合形状

インコア一体

インコアは胴と一体
管との接合がワンタッチ

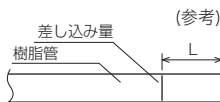
管をキャッチ

ストッパーで管をしっかりロック

安定したシール性

管差込の影響 (捻れ等) を受けない安定したシール形状

樹脂管の差し込み量



呼び径	L寸法
10A	25mm
13A	25mm
16A	27mm
20A	28mm

【出荷状態】



防塵シール
(管接続時、はがしてください。)

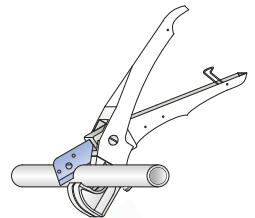
継手の接続手順

1. パイプの切断

専用パイプカッターを用いて、管軸に対して直角に切断します。
斜め切断やパイプカッター以外による切断は不可です。



パイプの接続部分をウエスなどで清掃し、内外面にキズがないことを確認してください。
2mmを超える斜めの切断は、しないでください。
弊社販売の樹脂管のご使用を推奨します。



2. 継手の確認

継手が適合するパイプかどうかを確認後、継手を袋から取り出し、防塵シールを剥がしてください。



防塵シールは、異物の侵入・混入を防止するためにパイプを接続する直前まで、剥がさないでください。



3. パイプ挿入

パイプを継手本体の突き当たるところ (根本) まで確実に挿入してください。パイプ挿入状態の確認は、透明カバーを目視でのぞいて確認してください。

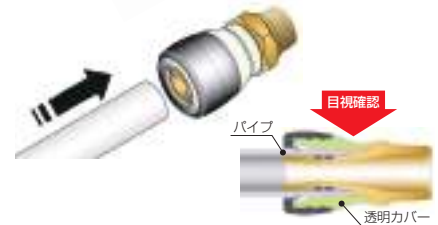


パイプの巻きぐせを正して挿入してください。
パイプが突っ張った状態や斜めの状態で、差込作業を行わないでください。

ストレート部確保



曲げ状態での差込禁止



4. 挿入確認

パイプを手で引っ張り、抜けないことを確認してください。
パイプを少し回転させ、継手となじませてください。
継手本体の根本までパイプが挿入されていることを再確認してください。
注) 実際の施工にあたっては施工手順を必ず熟読し、確実に施工してください。



⚠ 製品使用上の注意

QSジョイントクリアを構成する樹脂部品は、有機溶剤、薬品、洗剤等に侵される恐れがありますので接触させないでください。
接触が避けられない設置箇所には金属製継手 (QSJ3、KP継手) をお奨めします。

樹脂管用ワンタッチ継手

》QSジョイントクリア

呼び 16A および 20A はパイプの種類によって (径寸法が異なるため) 継手がそれぞれ専用となります。

黒色キャップ品が PEX(架橋ポリエチレン管)用、ピンク色キャップ品が PB(ポリブテン管)用、呼び 10A および 13A は「PEX」、「PB」共用です (黒色キャップ品)。



PEX用

PB用

テーパネジアダプター ヘッド部及び在来配管との接続等に使用します。

オスアダプター テーパおすネジ (R) 接続

オスアダプター

※フレキ管対応型のねじ端面は、パッキンシール面を有しています。パッキンを使用することで、G1/2めねじとの接続も可能です。(ただし、フレキ管等、ねじ長さの短いG1/2めねじ製品に限ります)

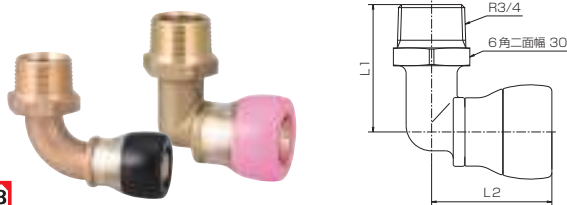


区分	製品コード	サイズ	L	B	D	本体価格	入数(大箱)	入数(小箱)
共用	718001	10A×1/2	55	22	R1/2	2,180	120	20
		13A×1/2	54	22	R1/2	2,270	120	20
		13A×3/4	57	27	R3/4	2,760	120	20
PEX	718101	16A×1/2	56	27	R1/2	2,810	120	20
		16A×3/4	59	27	R3/4	2,860	120	20
		20A×3/4	63.5	32	R3/4	4,840	60	10
PB	718201	16A×1/2	56	27	R1/2	2,810	120	20
		16A×3/4	59	27	R3/4	2,860	120	20
		20A×3/4	63.5	32	R3/4	4,840	60	10

フレキ管対応型 (B部に識別用の溝あり)

区分	製品コード	サイズ	L	B	D	本体価格	入数(大箱)	入数(小箱)
共用	718063	13A×1/2	54	22	R1/2	2,270	120	20

オスエルボ



区分	製品コード	サイズ	L1	L2	本体価格	入数(大箱)	入数(小箱)
共用	718019	13A×3/4	47	58	3,270	60	10
PEX	718107	16A×3/4	50	47	4,750	60	10
		20A×3/4	57	50.5	5,510	60	10
		16A×3/4	50	47	4,750	60	10
PB	718204	16A×3/4	50	47	4,750	60	10
		20A×3/4	57	50.5	5,510	60	10

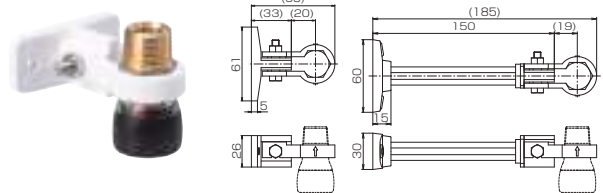
メスアダプター テーパめすネジ (Rc) 接続

メスアダプター



区分	製品コード	サイズ	L	B	D	本体価格	入数(大箱)	入数(小箱)
共用	718002	10A×1/2	50.5	27	Rc1/2	2,520	120	20
		13A×1/2	50	27	Rc1/2	2,590	120	20
		13A×3/4	52	32	Rc3/4	2,810	120	20
PEX	718102	16A×3/4	54	32	Rc3/4	2,860	60	10
		20A×3/4	57	32	Rc3/4	4,840	60	10
PB	718202	16A×3/4	54	32	Rc3/4	2,860	60	10
		20A×3/4	57	32	Rc3/4	4,840	60	10

QSJCオスアダプター用固定部材 2箇所止め、ビス穴径: φ6



※継手は付属しません

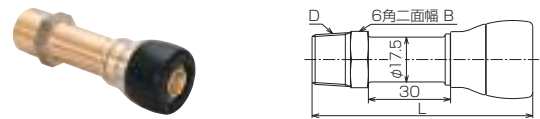
KTBS-50H-Q

KTBS-150H-Q

区分	製品コード	適合継手	固定面から継手中心までの長さ	本体価格	梱包数
共用	KTBS-50H-Q	QSJCオスアダプター 10A×1/2	(53)	~(169)	
		QSJCオスアダプター 13A×1/2			
		QSJCオスアダプター 平行S 13A×1/2			

オスアダプター-L

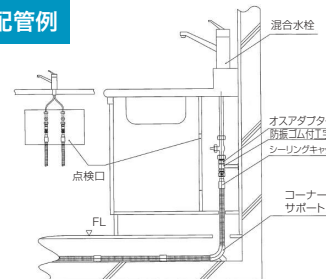
台所・洗面所等の接続等に使用する継手で、固定ができる胴長継手です。



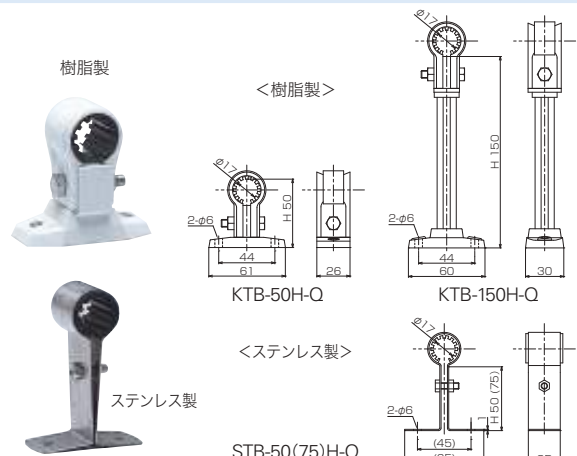
区分	製品コード	サイズ	L	B	D	本体価格	入数(大箱)	入数(小箱)
共用	718004	10A×1/2	87	22	R1/2	4,450	120	20
		13A×1/2	86	22	R1/2	4,500	120	20

台所流し回りの配管例

(床取出しの場合)



防振ゴム付T字足 各継手の「ロングタイプのアダプター」に使用します。



種類	製品コード	サイズ	本体価格	梱包数
樹脂製	KTBS-50H-Q	H50	1,240	100
	KTBS-150H-Q	H150	1,550	100
ステンレス製	STB-50H-Q	H50	990	50
	STB-75H-Q	H75	1,060	50

☑は BL 認定されている配管システムを構成する製品・部品を表します。☒の製品は受注生産ですので、納期がかかることがあります。

マエザワ樹脂管

ヘッド部

さや管・関連部材

継手類

水栓ボックス類

バルブ・逆弁

追い焚用関連部材

防火区画貫通部材

暖房部材

工具

メータセット

減圧弁

吸排気弁

O₂ ガットパイプシステム

システム配管

樹脂管用ワンタッチ継手

》QSジョイントクリア

呼び 16A および 20A はパイプの種類によって（径寸法が異なるため）継手がそれぞれ専用となります。

黒色キャップ品が PEX(架橋ポリエチレン管)用、ピンク色キャップ品が PB(ポリブテン管)用、呼び 10A および 13A は「PEX」、「PB」共用です（黒色キャップ品）。



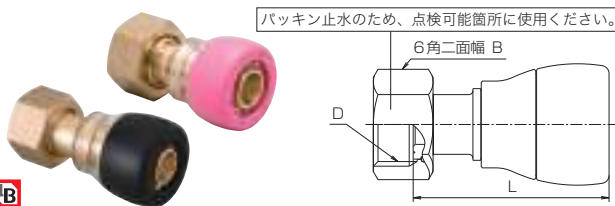
PEX用

PB用

平行ネジアダプター 給湯機等、更新およびメンテナンスが必要な機器との接続

ユニオンアダプター 平行ネジ (G) 接続 (袋ナット)

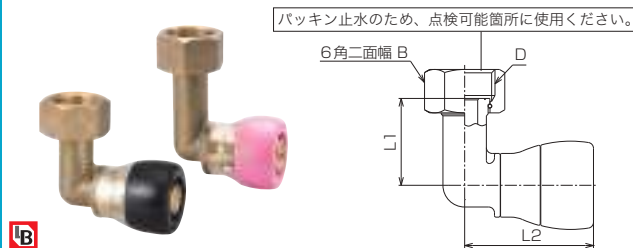
ユニオンアダプター パッキン付 (16A×1を除く)



パッキン止水のため、点検可能箇所请使用ください。

区分	製品コード	サイズ	L	B	D	本体価格	入数(大箱)	入数(小箱)
共用	718005	10A×1/2	56	24	G1/2	3,150	120	20
		13A×1/2	49	24	G1/2	3,200	120	20
		13A×3/4	48	31	G3/4	3,430	120	20
PEX	718105	16A×1/2	51	24	G1/2	3,630	60	10
		16A×3/4	54	31	G3/4	3,640	60	10
		16A×1	58	38	G1	4,790	60	10
		20A×3/4	56.5	31	G3/4	6,800	60	10
		20A×3/4	56.5	31	G3/4	6,800	60	10
PB	718203	16A×1/2	51	24	G1/2	3,630	60	10
		16A×3/4	54	31	G3/4	3,640	60	10
		16A×1	58	38	G1	4,790	60	10
		20A×3/4	56.5	31	G3/4	6,800	60	10

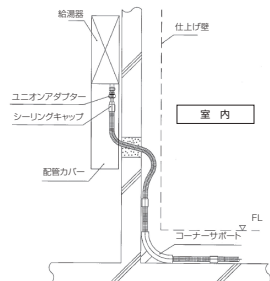
ユニオンエルボ パッキン付 (16A×1を除く)



パッキン止水のため、点検可能箇所请使用ください。

区分	製品コード	サイズ	L1	L2	B	D	本体価格	入数(大箱)	入数(小箱)
共用	718022	10A×1/2	37	44.5	24	G1/2	3,910	120	20
		13A×1/2	30	45	24	G1/2	4,520	120	20
		13A×3/4	33	48.5	31	G3/4	5,590	60	10
PEX	718122	16A×3/4	50	47	31	G3/4	6,630	60	10
		16A×1	40	47	38	G1	6,800	60	10
PB	718216	16A×3/4	50	47	31	G3/4	6,630	60	10
		16A×1	40	47	38	G1	6,800	60	10

ベランダ側給湯器との接続例



オスエルボ 平行S

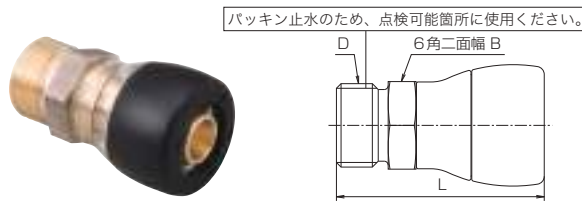


パッキン止水のため、点検可能箇所请使用ください。

区分	製品コード	サイズ	L1	L2	B	D	本体価格	入数(大箱)	入数(小箱)
PEX	718140	16A×3/4	47	46	30	G3/4			
PB	718229	16A×3/4	47	46	30	G3/4			

平行ネジ (G) 接続

オスアダプター 平行 S



パッキン止水のため、点検可能箇所请使用ください。

区分	製品コード	サイズ	L	B	D	本体価格	入数(大箱)	入数(小箱)
共用	718003	13A×1/2	52	22	G1/2	2,360	120	20
		13A×3/4	53	27	G3/4	2,770	120	20
		16A×1/2	57	27	G1/2	3,050	60	10
PEX	718104	16A×3/4	57	27	G3/4	3,300	60	10
		20A×3/4	59	32	G3/4	5,920	60	10
		16A×1/2	57	27	G1/2	3,050	60	10
PB	718226	16A×3/4	57	27	G3/4	3,300	60	10
		20A×3/4	59	32	G3/4	5,920	60	10

メスアダプター 平行 S パッキン付



パッキン止水のため、点検可能箇所请使用ください。

区分	製品コード	サイズ	本体価格	入数(大箱)	入数(小箱)
共用	718009	13A×1/2	2,590	120	20

樹脂管用ワンタッチ継手

》QSジョイントクリア

呼び 16A および 20A はパイプの種類によって (径寸法が異なるため) 継手がそれぞれ専用となります。

黒色キャップ品が PEX(架橋ポリエチレン管)用、ピンク色キャップ品が PB(ポリブテン管)用、呼び 10A および 13A は「PEX」、「PB」共用です (黒色キャップ品)。

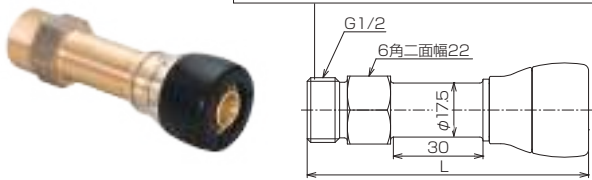


PEX用

PB用

オスアダプター 平行 L

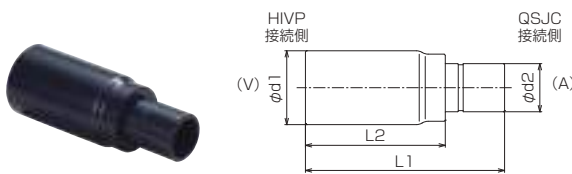
パッキン止水のため、点検可能箇所に使用ください。



区分	製品コード	サイズ	L	本体価格	入数(大箱)	入数(小箱)
共用	718012	10A×1/2	92	4,510		20
		13A×1/2	91	4,570	120	20

塩化ビニル管 HIVP 接続

HIVP 変換ソケット (QSジョイントクリア専用)



接続対象QSJC:ソケット・エルボ・チーズ・樹脂回転ヘッダ

区分	製品コード	サイズ	呼び径HIVP	呼び径QSJC	d1	d2	L1	L2	本体価格	入数(箱)	入数(個)
PEX	QSJCHS	13V-16PX	13	16 (PEX)	φ24	φ21.5	75	48.5	840	100	10
		16V-16PX	16		φ29	84	57.5				
		20V-16PX	20	φ33	89	62.5					
		20V-20PX	20	20 (PEX)	φ35	φ27	86	58.5			
PB	QSJCHS	13V-16PB	13	16 (PB)	φ24	φ22	75	48.5	840	100	10
		20V-16PB	20		φ33	φ22	89	62.5			
		20V-20PB	20	20 (PB)	φ35	φ27	86	58.5			

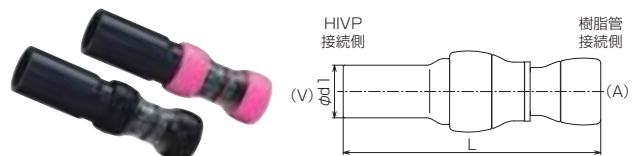
オスアダプター 平行 S (HIGHN 付)

パッキン止水のため、点検可能箇所に使用ください。



区分	製品コード	サイズ	本体価格	入数(大箱)	入数(小箱)
共用	718082	13A×3/4 (13V)	3,630	60	10

HIVP 変換継手



区分	製品コード	サイズ	呼び径 HIVP (V)	呼び径 樹脂管 (A)	L	d1	本体価格	入数(箱)	入数(個)
共用	718059	13V×13A	13	13A	118	φ24	4,240	50	10
		16V×13A	16		127	φ29			
		20V×13A	20		132	φ33			
PEX	718142	16V×16A	16	16 (PEX)	129	φ29	4,240	50	10
		20V×16A	20	134	φ33	4,440			
		20V×20A	20	20 (PEX)	135	φ35	5,250		
PB	718230	20V×16A	20	16 (PB)	134	φ33	4,440	50	10
		20V×20A	20	20 (PB)	135	φ35			



HIVP接続品の
注意事項

- 変形防止の為、60℃以上の環境で保管しないでください。
- JIS K 6742のHIVPに使用してください。
- 必ずHIVPを先に接続してください。
- QSJC側にHIVP接着剤を付着させないでください。(付着した場合は使用禁止)
- 本製品は、QSジョイントクリア専用のHIVP変換ソケットです。
- HIVP との接続手順、注意事項を確認し、施工、使用してください。
- 給水用途以外に使用しないでください (給湯用は使用禁止)。
- HIVP の連結に使用しないでください。
- 流量を確保するため以下を考慮してください。
- ※ 上流側は、下流側と同径以上の呼び径にしてください。
- ※ 変換ソケットをチーズに使用する際は、チーズの中央口が上流になる配管はしないでください。
- ※ 変換ソケットは接続対象以外の QSJC に使用しないでください。

樹脂管用ワンタッチ継手

》QSジョイントクリア

呼び 16A および 20A はパイプの種類によって (径寸法が異なるため) 継手がそれぞれ専用となります。

黒色キャップ品が PEX(架橋ポリエチレン管)用、ピンク色キャップ品が PB(ポリブテン管)用、呼び 10A および 13A は「PEX」、「PB」共用です (黒色キャップ品)。



PEX用 PB用

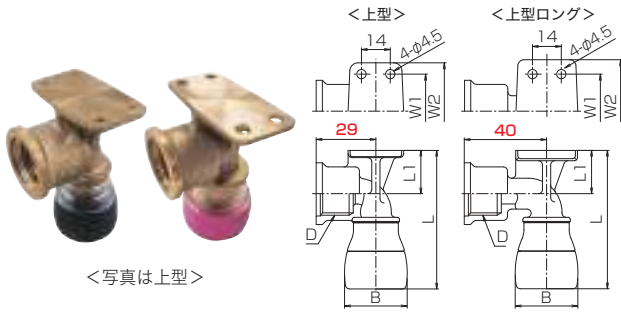
座付継手

座付エルボ

給水栓用めすネジ (Rp) 接続

※ Rp: 給水栓おすネジ (PJ) 用めすネジ。

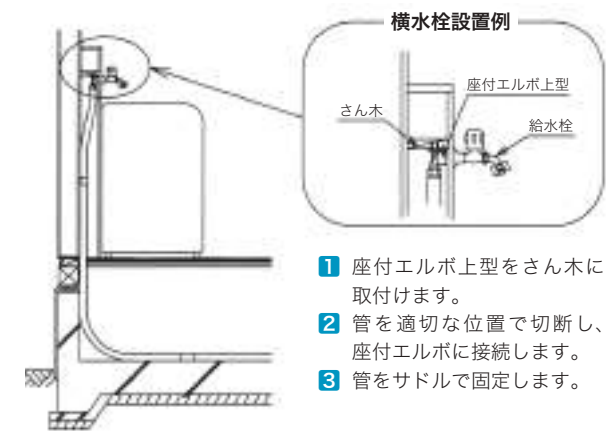
座付エルボ 上型 / 上型ロング



<写真は上型>

区分	製品コード	サイズ	L	L1	W1	W2	B	D	本体価格	入数(大箱)	入数(小箱)
共用	718014	10A×1/2	68	21	36	47	26.5	Rp1/2	3,800	60	10
		13A×1/2	67	21	36	47	30.5	Rp1/2	3,830	60	10
	718052 (ロング)	13A×1/2	67	21	36	50	30.5	Rp1/2	5,040	60	10
PEX	718106	16A×1/2	69	21	42	53	37	Rp1/2	5,770	60	10
		16A×3/4	74	24	42	53	37	Rp3/4	5,990	48	8
PB	718205	16A×1/2	69	21	42	53	37	Rp1/2	5,770	60	10
		16A×3/4	74	24	42	53	37	Rp3/4	5,990	48	8

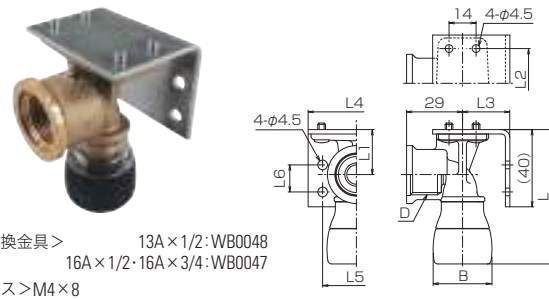
壁取り出しの場合 (洗濯機等)



- 1 座付エルボ上型をさん木に取付けます。
- 2 管を適切な位置で切断し、座付エルボに接続します。
- 3 管をサドルで固定します。

座付エルボ 上型 (変換金具付)

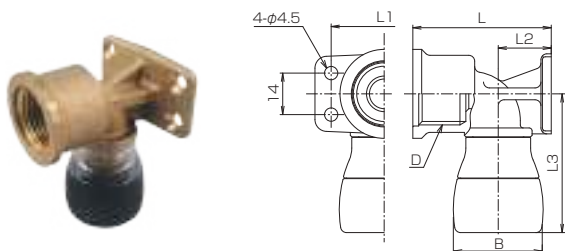
上にも横にも固定できます。



<変換金具> 13A×1/2: WB0048
16A×1/2・16A×3/4: WB0047
<ビス>M4×8

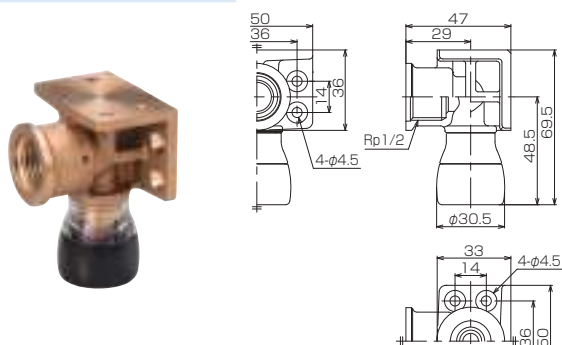
区分	製品コード	サイズ	L	L1	L2	L3	L4	L5	L6	B	D	本体価格	入数(大箱)	入数(小箱)
共用	718031	13A×1/2	69.5	23.5	35	24.5	50	35	14	30.5	Rp1/2	4,390	48	8
PEX	718133	16A×1/2	71	23	44	24	56	44	16	37	Rp1/2	7,350	48	8
		16A×3/4	76	25	44	24	56	44	16	37	Rp3/4	6,690	48	8
PB	718225	16A×1/2	71	23	44	24	56	44	16	37	Rp1/2	7,350	48	8
		16A×3/4	76	25	44	24	56	44	16	37	Rp3/4	6,690	48	8

座付エルボ 横型



区分	製品コード	サイズ	L	L1	L2	L3	B	D	本体価格	入数(大箱)	入数(小箱)
共用	718013	10A×1/2	47	36	18	47	26.5	Rp1/2	3,800	60	10
		13A×1/2	47	36	18	46	30.5	Rp1/2	3,830	60	10
PEX	718153	16A×3/4	55	42	23	51	37	Rp3/4		48	8

両座付エルボ



区分	製品コード	サイズ	本体価格	入数(大箱)	入数(小箱)
共用	718046	13A×1/2	4,970	48	8

⚠ 製品使用上の注意

床取出しに使用する場合、溶剤・洗剤などが付着しないようにしてください。(シーリングコーティング処理等)

樹脂管用ワンタッチ継手

》QSジョイントクリア

呼び 16A および 20A はパイプの種類によって (径寸法が異なるため) 継手がそれぞれ専用となります。

黒色キャップ品が PEX(架橋ポリエチレン管)用、ピンク色キャップ品が PB(ポリブテン管)用、呼び 10A および 13A は「PEX」、「PB」共用です (黒色キャップ品)。



PEX用

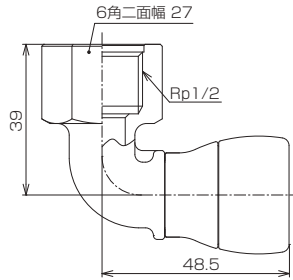
PB用

座なしエルボ

給水栓用めすネジ (Rp) 接続

※ Rp: 給水栓おすネジ (PJ) 用めすネジ。

メスエルボ (座なしエルボ)

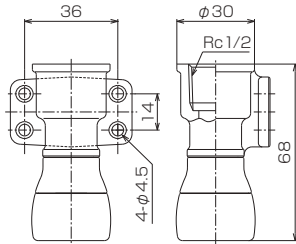


区分	製品コード	サイズ	本体価格	入数(大箱)	入数(小箱)
共用	718041	13A×1/2	3,670	120	20

座付ソケット

テーパめすネジ (Rc) 接続

座付ソケット

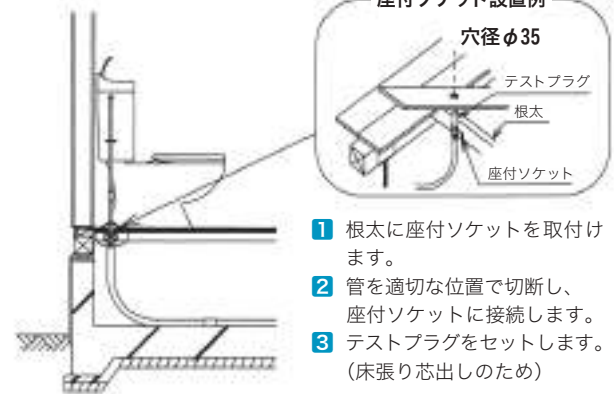


区分	製品コード	サイズ	本体価格	入数(大箱)	入数(小箱)
共用	718015	13A×1/2	4,670	60	10

※別途固定ビスが必要です。

床取り出しの場合 (キッチン・洗面・トイレ等)

〈座付ソケット使用例〉

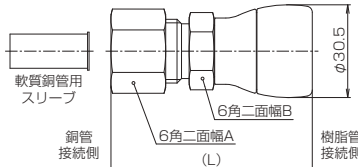


- 1 根太に座付ソケットを取付けます。
- 2 管を適切な位置で切断し、座付ソケットに接続します。
- 3 テストプラグをセットします。(床張り芯出しのため)

銅管変換継手

銅管接続

銅管変換継手



【銅管接続手順】

- 1 銅管を専用カッターで管軸に直角に切断してください。
外面被覆銅管を使用する場合は、被覆を端面から30mm以上除去してください。
- 2 管端内外径に発生したバリやカエリは、リーマなどで除去してください。また、管端修正機を使用して内外径を真円にしてください。
- 3 管内外面に付着している異物をウエス等を用いて取り除きます。
- 4 軟質銅管用スリーブ、袋ナット、リングを継手(胴)から取り外します。
- 5 銅管に袋ナット、リングを通し、銅管を継手(胴)の奥に突き当たるまで差し込みます。なお、コイル軟質銅管(Mタイプ コイル巻(ナマシ銅管))を使用する場合は、銅管に軟質銅管用スリーブを差し込んでから継手(胴)に差し込んでください。
- 6 継手(胴)と袋ナットを以下の締付トルクで確実に締め付けてください。また、締め付ける際に銅管が動かないようにしてください。

区分	製品コード	サイズ	L	A	B	銅管接続側	樹脂管接続側	本体価格	入数(大箱)	入数(小箱)
共用	718064	12.70×13A	67	24	23	12.70	13A			
		15.88×13A	67	27	23	15.88	13A	3,480	120	20
		22.22×13A	73	36	32	22.22	13A			

接続可能な銅管

呼び径	外径	肉厚	袋ナット締付トルク
3/8	12.70	0.64	40 N・m
1/2	15.88	0.71	50 N・m
3/4	22.22	0.81	60 N・m

＜適用規格＞

- ・ JIS H 3300-2018 銅及び銅合金の継手無管に示す 配管用及び水道用銅管の寸法 M タイプ。
- ・ JIS H 3300-2003 外面被覆銅管の寸法 M タイプ。
- ・ JWWA H 101 水道用銅管の寸法 M タイプ。

樹脂管用ワンタッチ継手

》QSジョイントクリア

呼び 16A および 20A はパイプの種類によって (径寸法が異なるため) 継手がそれぞれ専用となります。

黒色キャップ品が PEX (架橋ポリエチレン管) 用、ピンク色キャップ品が PB (ポリブテン管) 用、呼び 10A および 13A は「PEX」、「PB」共用です (黒色キャップ品)。



PEX用

PB用

床用継手

配管接続が床取り出しの場合に使用します。

床用アダプター

テーパめすネジ (Rc) 接続

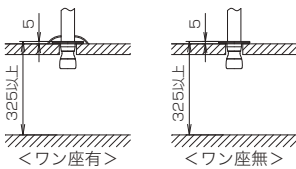
床用フランジアダプター



ツバ径50

区分	製品コード	サイズ	d1	d2	本体価格	入数(大箱)	入数(小箱)
共用	718045	13A×1/2	φ58	φ48	5,840	60	10
	718054 (ツバ径50)	13A×1/2	φ50	φ40	3,230	90	15

床用フランジアダプター



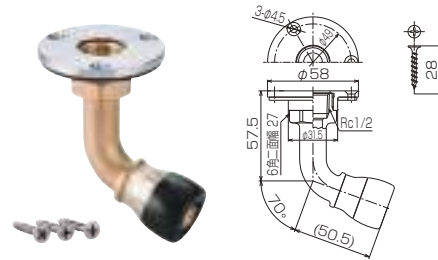
フランジに化粧用めっき処理が施されているため、ワン座が不要です。

<ツバ径 50>

本体とフランジが一体で、ワン座と組み合わせて使用します。φ55のワン座に対応します。

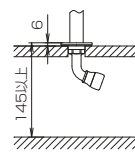
<床穴> 保温材付樹脂管の保温厚が5mmの場合: φ32mm / 10mmの場合: φ35mm

床用フランジアダプター 70°



区分	製品コード	サイズ	本体価格	入数(大箱)	入数(小箱)
共用	718028	13A×1/2	6,610	60	10

床用フランジアダプター 70°

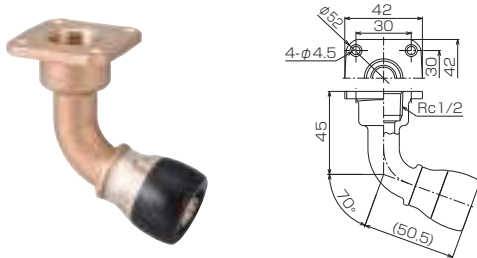


フランジに化粧用めっきが施されているため、ワン座が不要です。本体 70° の傾きで、管の取り回し、低床箇所に対応します。

<床穴>

保温材付樹脂管の保温厚が5mmの場合: φ32mm
10mmの場合: φ35mm

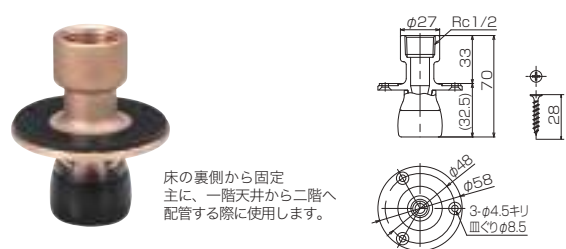
床立上げ用アダプター 70°



区分	製品コード	サイズ	本体価格	入数(大箱)	入数(小箱)
共用	718029	13A×1/2	3,650	60	10

※別途固定ビスが必要です。

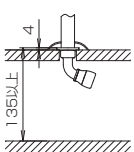
床下取付アダプター ロング



床の裏側から固定
主に、一階天井から二階へ
配管する際に使用します。

区分	製品コード	サイズ	本体価格	入数(大箱)	入数(小箱)
共用	718047	13A×1/2	3,300	48	8

床立上げ用アダプター 70°



本体とフランジが一体で、ワン座と組み合わせて使用します。本体 70° の傾きで、管の取り回し、低床箇所に対応します。

<床穴>

保温材付樹脂管の保温厚が5mmの場合: φ32mm
10mmの場合: φ35mm

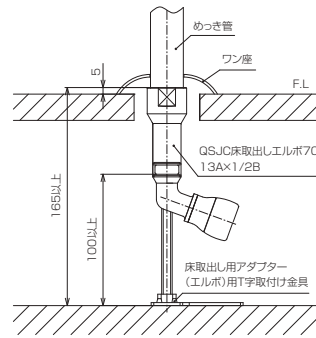
床取り出しエルボ 70°



区分	製品コード	サイズ	本体価格	入数(大箱)	入数(小箱)
共用	718032	13A×1/2	6,280	36	6

※ T字金具プレートは別売りとなります(P62 参照)。ボルト・ナットは未付属。

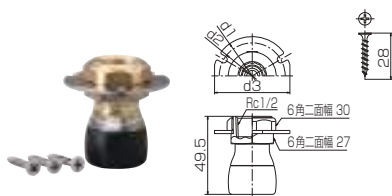
OSJC 床取り出しエルボ 70°とT字金具プレート組み合わせ



T字金具プレート、又は市販の全ねじボルト・ナット (W3/8) と組み合わせて使用します。床施工前に管を接続することが可能です。

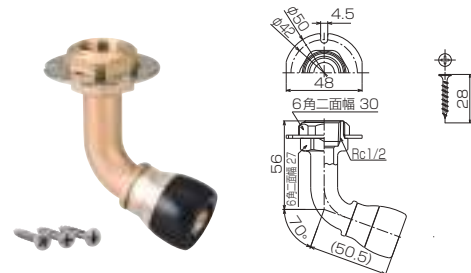
床用ジョイント テーパめすネジ (Rc) 接続

床用ジョイント S3



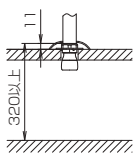
区分	製品コード	種類	サイズ	d1	d2	d3	本体価格	入数(大箱)	入数(小箱)
共用	718006	S3	13A×1/2	φ50	φ42	48	3,660	90	15

床用ジョイント 70° S3



区分	製品コード	サイズ	本体価格	入数(大箱)	入数(小箱)
共用	718023	13A×1/2	4,480	60	10

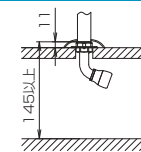
床用ジョイント S3



プレートが本体から取り外しできるため、床施工前に管を接続することが可能です。

<床穴>
 保温材付樹脂管の保温厚が 5mm の場合：φ 32mm
 10mm の場合：φ 35mm

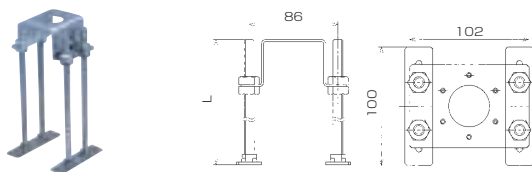
床用ジョイント 70° S3



本体 70° の傾きで、管の取り回し、低床箇所に対応します。

<床穴>
 保温材付樹脂管の保温厚が 5mm の場合：φ 32mm
 10mm の場合：φ 35mm

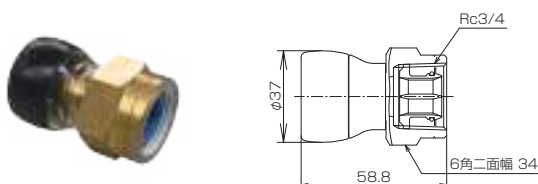
床用ジョイント (S3 型・70° 3 型用) 取付金具



区分	製品コード	サイズ (L)	足数	本体価格	梱包数
	YBDYJ-H100-2Q	100	2	3,070	
	YBDYJ-H200-4Q	200	4	3,710	
	YBDYJ-H350-4Q	350	4	4,360	

異種金属絶縁継手

EJ 継手メスアダプター



区分	製品コード	サイズ	本体価格	入数(大箱)	入数(小箱)
PEX	718156	16A×Rc3/4	5,690	60	10

樹脂管用ワンタッチ継手

》QSジョイントクリア

呼び 16A および 20A はパイプの種類によって (径寸法が異なるため) 継手がそれぞれ専用となります。

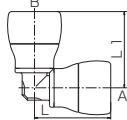
黒色キャップ品が PEX(架橋ポリエチレン管)用、ピンク色キャップ品が PB(ポリブテン管)用、呼び 10A および 13A は「PEX」、「PB」共用です (黒色キャップ品)。



PEX用 PB用

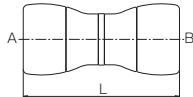
エルボ ソケット チーズ

エルボ・異径エルボ



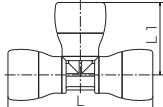
区分	製品コード	サイズ	L	L1	接合管サイズA	接合管サイズB	本体価格	入数(大箱)	入数(小箱)
共用	718027	13A	43		13A		2,220	120	20
	718118	16A	48		16A		3,350	60	10
PEX	718150	20A	53		20A		4,970	60	10
	718129	16A×13A	47.5	45.5	16A	13A	3,420	60	10
	718211	16A	48		16A		3,350	60	10
PB	718211	20A	53		20A		4,970	60	10
	718217	16A×13A	47.5	45.5	16A	13A	3,420	60	10

ソケット・異径ソケット



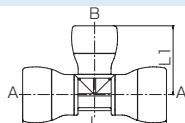
区分	製品コード	サイズ	L	接合管サイズA	接合管サイズB	本体価格	入数(大箱)	入数(小箱)
共用	718025	10A	78.5	10A		2,920	120	20
		13A	67	13A		2,220	120	20
	718111	16A	71	16A		3,330	60	10
	718146	20A	76	20A		4,700	60	10
PEX	718112	16A×13A	69	16A	13A	3,330	60	10
		20A×13A	72	20A	13A	4,220	60	10
		20A×16A	74	20A	16A	4,450	60	10
	718206	16A	71	16A		3,330	60	10
	718233	20A	76	20A		4,700	60	10
PB	718207	16A×13A	69	16A	13A	3,330	60	10
		20A×13A	72	20A	13A	4,220	60	10
		20A×16A	74	20A	16A	4,450	60	10

チーズ



区分	製品コード	サイズ	L	L1	本体価格	入数(大箱)	入数(小箱)
共用	718026	13A	86	43	3,100	60	10
	718113	16A	95	47.5	4,320	60	10
PEX	718148	20A	105	52.5	6,330	36	6
	718208	16A	95	47.5	4,320	60	10
PB	718235	20A	105	52.5	6,330	36	6

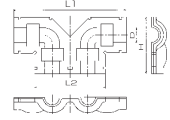
異径チーズ



区分	製品コード	サイズ	L	L1	接合管サイズA	接合管サイズB	本体価格	入数(大箱)	入数(小箱)
	718115	16A×13A	95	46	16A	13A	4,300	60	10
	718149	20A×13A	95	48.5	20A	13A	5,970	48	8
		20A×16A	101	51	20A	16A	6,100	48	8
	718209	16A×13A	95	45.5	16A	13A	4,300	60	10
	718236	20A×13A	95	48.5	20A	13A	5,970	48	8
		20A×16A	101	51	20A	16A	6,100	48	8

エルボカバー

10A~20A 共通です。インシュロック使用数:3



区分	製品コード	管の保温厚さ	D	H	L1	L2	本体価格	梱包数
	LC-16-Q	5mm保温管用	φ32	122	244	154	630	100
	LC-16-20Q	10mm保温管用	φ43	125	254	174	1,280	100

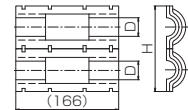
インシュロック



区分	製品コード	種類	サイズ	本体価格	梱包数
	ISR-200-Q	5mm保温管用	200mm	50	100
	ISR-360-Q	10mm保温管用	360mm	150	100

ソケットカバー

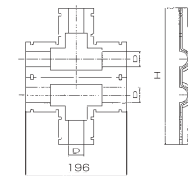
10A~20A 共通です。インシュロック使用数:4



区分	製品コード	管の保温厚さ	H	D	本体価格	梱包数
	SC-16-Q	5mm保温管用	138	φ32	470	100
	SC-16-20Q	10mm保温管用	175	φ42	970	100

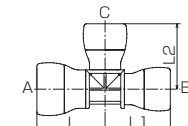
チーズカバー

10A~20A 共通です。インシュロック使用数:6



区分	製品コード	管の保温厚さ	D	H	本体価格	梱包数
	TC-16-Q	5mm保温管用	φ32	266	720	50
	TC-16-20Q	10mm保温管用	φ42	277	1,160	50

その他のチーズ

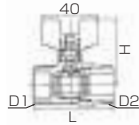


区分	製品コード	サイズ	L	L1	L2	接合管サイズA	接合管サイズB	接合管サイズC	本体価格	入数(大箱)	入数(小箱)
X-Q-Qチーズ											
	718116	16A 13A×13A	47.5	45.5		16A	13A		4,200	60	10
PEX		20A 13A×13A	47.5	43.5	48.5	20A	13A		5,540	48	8
X-Q-Xチーズ											
PEX	718117	16A 13A×16A	47.5	45.5	47.5	16A	13A	16A	4,320	60	10
P-Q-Qチーズ											
	718210	16A 13A×13A	47.5	45.5		16A	13A		4,200	60	10
PB		20A 13A×13A	47.5	43.5	48.5	20A	13A		5,540	48	8
P-Q-Pチーズ											
PB	718241	16A 13A×16A	47.5	45.5	47.5	16A	13A	16A	4,320	60	10

バルブ・逆弁

S型ボールバルブ

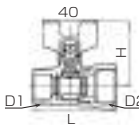
テーパおねじ (R) × 平行おねじ (G)



※(公社)日本水道協会 品質認証センター 認証登録品

区分	製品コード	種類	サイズ	D1	D2	L	H	本体価格	梱包数
	331166	RG	13A	R1/2	G1/2	50	(45.5)	4,230	100
			20A	R3/4	G3/4	58	(47)	4,790	80

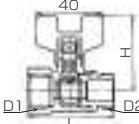
テーパおねじ (R) × テーパーめねじ (Rc)



※(公社)日本水道協会 品質認証センター 認証登録品

区分	製品コード	種類	サイズ	D1	D2	L	H	本体価格	梱包数
	331167	RRc	13A	R1/2	Rc1/2	54	(45.5)	4,230	100
			20A	R3/4	Rc3/4	61	(47)	4,790	80

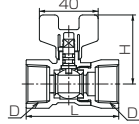
テーパめねじ (Rc) × 平行おねじ (G)



※(公社)日本水道協会 品質認証センター 認証登録品

区分	製品コード	種類	サイズ	D1	D2	L	H	本体価格	梱包数
	331168	RcG	13A	Rc1/2	G1/2	52	(45.5)	4,230	100
			20A	Rc3/4	G3/4	60	(47)	4,790	80

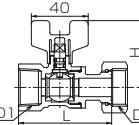
両テーパめねじ (Rc)



※(公社)日本水道協会 品質認証センター 認証登録品

区分	製品コード	種類	サイズ	D	L	H	本体価格	梱包数
	331172	Rc	13A	Rc1/2	56	45.5	4,230	100
			20A	Rc3/4	63	47	4,790	80

テーパめねじ (Rc) × 袋ナット (U)



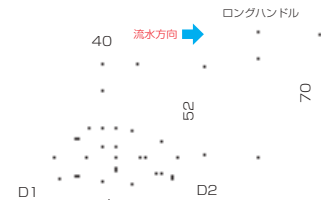
※(公社)日本水道協会 品質認証センター 認証登録品

区分	製品コード	種類	サイズ	D1	D2	L	H	本体価格	梱包数
	331173	RcU	13A	Rc1/2	G1/2	58.5	45.5	—	—
			20A	Rc3/4	G3/4	65.5	47	—	—

逆弁 給湯器用 ※流水方向を確認して御使用ください。

使用圧力	1.0MPa以下	最低作動圧	2kPa以下
使用流体	水道水	性能	平成9年厚生省令第14号の耐圧、浸出、逆流防止、耐久性能に適合
使用流体温度	5~80°C (1次側:常温(20±15°C)、2次側:逆流時は80°C以下)		

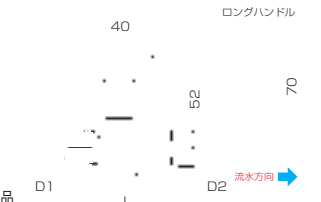
テーパおねじ (R) × 平行おねじ (G)



※(公社)日本水道協会 品質認証センター 認証登録品

区分	製品コード	種類	サイズ	D1	D2	L	本体価格	梱包数
	334701	RGM-2	13A	R1/2	G1/2	69	4,080	60
			20A	R3/4	G3/4	70	4,270	40
	334704	RGL-2 (ロングハンドル)	13A	R1/2	G1/2	69	4,110	60
			20A	R3/4	G3/4	70	4,290	40

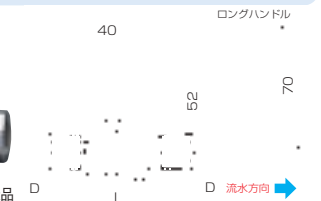
テーパめねじ (Rc) × 平行おねじ (G)



※(公社)日本水道協会 品質認証センター 認証登録品

区分	製品コード	種類	サイズ	D1	D2	L	本体価格	梱包数
	334702	RcGM-2	13A	Rc1/2	G1/2	74.5	4,180	60
			20A	Rc3/4	G3/4	77	4,500	40
	334705	RcGL-2 (ロングハンドル)	13A	Rc1/2	G1/2	74.5	4,190	60
			20A	Rc3/4	G3/4	77	4,510	40

両テーパめねじ (Rc)



※(公社)日本水道協会 品質認証センター 認証登録品

区分	製品コード	種類	サイズ	D	L	本体価格	梱包数
	334703	RcM-2	13A	Rc1/2	82.5	4,460	60
			20A	Rc3/4	85.5	4,800	40
	334706	RcL-2 (ロングハンドル)	13A	Rc1/2	82.5	4,490	60
			20A	Rc3/4	85.5	4,830	40

テーパめねじ (Rc) × 袋ナット (U)



※(公社)日本水道協会 品質認証センター 認証登録品

区分	製品コード	種類	サイズ	D1	D2	L	本体価格	梱包数
	334849	RcUM-2	20A	Rc3/4	G3/4	84	6,790	40
			20A×13A	Rc3/4	G1/2	81	6,240	40

逆ボ弁 給湯器用 (継手一体) ※流水方向を確認して御使用ください。

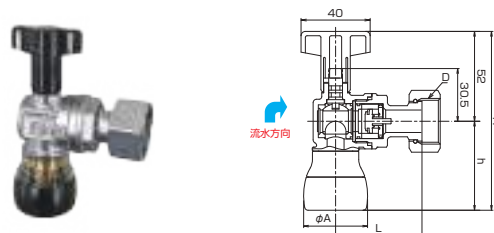
QSJC × 袋ナット (U) パッキン付



※(公社)日本水道協会 品質認証センター 認証登録品

区分	製品コード	サイズ	L	L1	L2	D	本体価格	梱包数
QUM9								
共用	334874	13A×1/2	92	45	47	G1/2	8,690	
		13A×3/4	95	45	50	G3/4	8,690	
XUM9								
PEX	334875	16A×1/2	94	47	47	G1/2	8,700	
		16A×3/4	97	47	50	G3/4	8,700	
		20A×3/4	98.5	48.5	50	G3/4		
PUM9								
PB	334876	16A×1/2	94	47	47	G1/2	8,700	
		16A×3/4	97	47	50	G3/4	8,700	
		20A×3/4	98.5	48.5	50	G3/4		

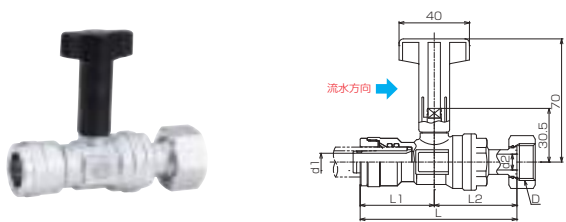
QSJC×袋ナット (U) アングル型 パッキン付



※(公社)日本水道協会 品質認証センター 認証登録品

区分	製品コード	サイズ	D	L	A	H	h	本体価格	入数(大箱)	入数(小箱)
QUM10										
共用	334882	13A×1/2	G1/2	47	30.5	101.5	49.5	—	40	4
XUM10										
PEX	334878	16A×1/2	G1/2	47	37	103.5	51.5			
		16A×3/4	G3/4	50	37	103.5	51.5	—	40	4
PUM10										
PB	334881	16A×1/2	G1/2	47	37	103.5	51.5			
		16A×3/4	G3/4	50	37	103.5	51.5	—	40	4

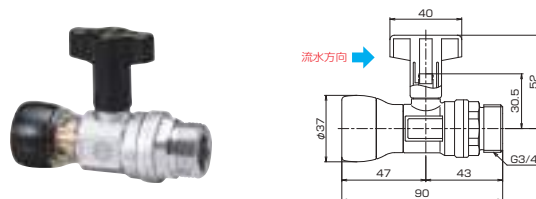
QSJ3×袋ナット (U) パッキン付



※(公社)日本水道協会 品質認証センター 認証登録品

区分	製品コード	サイズ	D	d1	d2	L	L1	L2	本体価格	梱包数
QUL8										
共用	334871	13A×1/2	G1/2	φ10	φ9	89	42	47	8,510	
		13A×3/4	G3/4	φ10	φ13	92	42	50	8,510	
XUL8										
PEX	334872	16A×3/4	G3/4	φ13.2	φ13	93	43	50	10,420	
PUL8										
PB	334873	16A×3/4	G3/4	φ13.2	φ13	93	43	50	10,420	

QSJC × 平行おねじ (G)



※(公社)日本水道協会 品質認証センター 認証登録品

区分	製品コード	サイズ	本体価格	梱包数
XGM9				
PEX	334883	16A×3/4		

KP 継手 × 袋ナット (U)



※(公社)日本水道協会 品質認証センター 認証登録品

区分	製品コード	サイズ	D	L1	L2	本体価格	梱包数
QUM5							
共用	334852	13A×1/2	G1/2	89	28	8,960	
		13A×3/4	G3/4	92	28	8,960	
XUM5							
PEX	334850	16A×1/2	G1/2	91	31	8,700	40
		16A×3/4	G3/4	94	31	8,700	40
PUM5							
PB	334855	16A×1/2	G1/2	91	31	8,700	40
		16A×3/4	G3/4	94	31	8,700	40

☑はBL認定されている配管システムを構成する製品・部品を表します。☑の製品は受注生産ですので、納期がかかることがあります。

マエザワ樹脂管

ヘッダ部

さや管 関連部材

継手類

水栓ボックス類

バルブ・逆ボ弁

追い焚用関連部材

防火区画貫通部材

暖房部材

工具

メータセット

減圧弁

吸排気弁

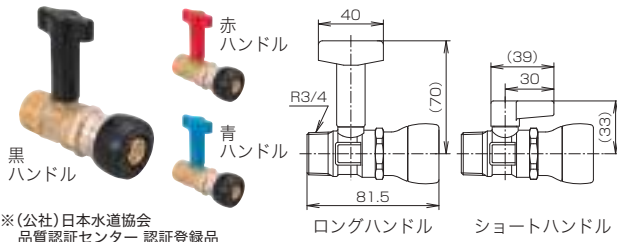
O₂ ガットパイプ システム

システム配管

バルブ (継手一体)

QSJC 一体 ボールバルブ (R)

フレキ管対応型

※(公社)日本水道協会
品質認証センター 認証登録品

ロングハンドル ショートハンドル

区分	製品コード (ハンドル色別)			サイズ	本体価格	梱包数
	黒	赤	青			
共用	DA1362	DA1358	DA1357			

ロングハンドル

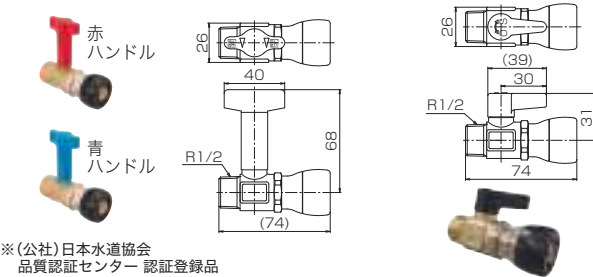
区分	製品コード	変	製品コード	変	製品コード	変	サイズ	本体価格	入数 (大箱)	入数 (小箱)
PEX	609131	変	609132	変	609133	変	16A×3/4	6,450	8	8
PB	609137	変	609138	変	609139	変	16A×3/4	6,450	8	8

区分	製品コード (ハンドル色別)			サイズ	本体価格	梱包数
	黒	赤	青			
共用	DA1356	DA1366	DA1365			

ショートハンドル

区分	製品コード	変	製品コード	変	製品コード	変	サイズ	本体価格	入数 (大箱)	入数 (小箱)
PEX	609134	変	609135	変	609136	変	16A×3/4	6,450	8	8

パールコック QSJC ねじ込型 (R)

※(公社)日本水道協会
品質認証センター 認証登録品

区分	製品コード (ハンドル色別)			サイズ	本体価格	入数 (大箱)	入数 (小箱)
	黒	赤	青				
共用	—	DA1358	DA1357				

ロングハンドル

区分	製品コード	変	製品コード	変	サイズ	本体価格	入数 (大箱)	入数 (小箱)	
共用	—	変	609106	変	609105	変	13A×1/2		

区分	製品コード (ハンドル色別)			サイズ	本体価格	入数 (大箱)	入数 (小箱)
	黒	赤	青				
共用	DA1356	—	—				

ショートハンドル

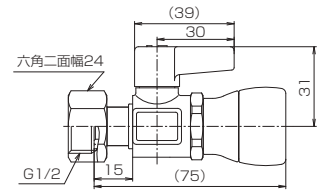
区分	製品コード	変	製品コード	変	製品コード	変	サイズ	本体価格	入数 (大箱)	入数 (小箱)
共用	609087	変	—	変	—	変	13A×1/2	6,730	60	10

パールコック KP ねじ込型 (R)



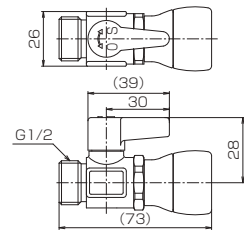
区分	製品コード	種類	サイズ	L	(H)	B	D	本体価格	梱包数
共用	609074	給水用	10A×R1/2	65.5	29	24	R1/2	6,470	50
			13A×R1/2	69.5	29	27	R1/2	6,600	50
	609084	給湯用	10A×R1/2	65.5	29	24	R1/2	6,470	50
			13A×R1/2	69.5	29	27	R1/2	6,600	50

QSJCボール止水栓 ユニオン式(U) パッキン付

※(公社)日本水道協会
品質認証センター 認証登録品

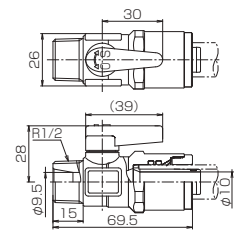
区分	製品コード	サイズ	本体価格	入数 (大箱)	入数 (小箱)
共用	609111	13A×1/2	7,310	60	10

QSJC ボール止水栓 平行おねじ (G)

※(公社)日本水道協会
品質認証センター 認証登録品

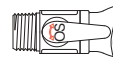
区分	製品コード	サイズ	本体価格	入数 (大箱)	入数 (小箱)
共用	609112	13A×1/2			

パールコック QSJ3 ねじ込型 (R)



※(公社)日本水道協会 品質認証センター 認証登録品

区分	製品コード	サイズ	本体価格	入数 (大箱)	入数 (小箱)
共用	609110	13A×1/2	6,600	60	10



全開状態



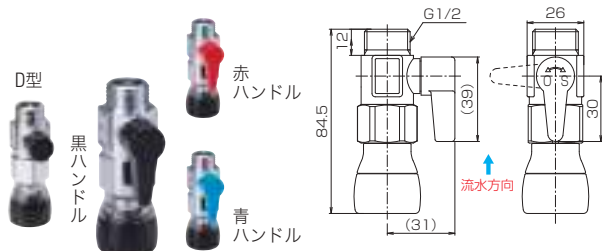
全閉状態

流量調整タイプ以外は、
ハンドルは必ず「全開」
「全閉」で使用してくだ
さい。

流量調整止水栓 (継手一体)

※流水方向を確認して御使用ください。ボールの角度で流量調整が可能

QSJC 流量調整ボール止水栓 (G)

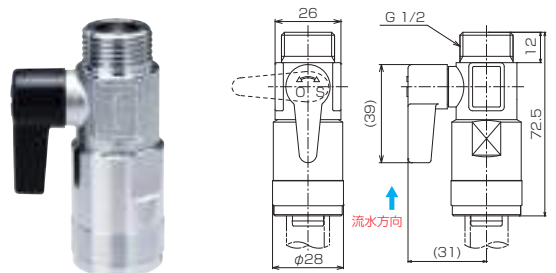


※(公社)日本水道協会 品質認証センター 認証登録品

区分	製品コード (ハンドル色別)			サイズ	本体価格	入数(大箱)	入数(小箱)
	黒	赤	青				
	DA1356	DA1366	DA1365				
ショートハンドル							
共用	609113	609140	609141	13A×1/2	6,600	60	10
ハンドル無(D型)							
共用	609153			13A×1/2	6,600	60	10

QSJ3 流量調整ボール止水栓 (G)

ボールの角度で流量調整が可能

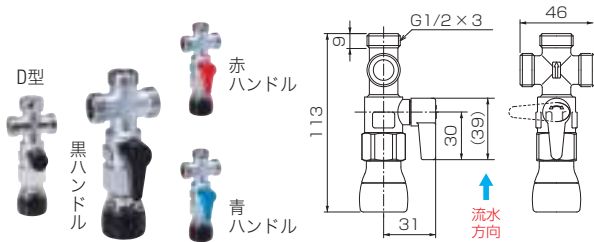


※(公社)日本水道協会 品質認証センター 認証登録品

区分	製品コード	サイズ	本体価格	入数(大箱)	入数(小箱)
ショートハンドル					
共用	609115	13A×1/2	6,650	30	8
ハンドル無(D型)					
共用	609155	13A×1/2			

QSJC 流調三方分岐ボール止水栓 (G)

<キャップナット 1個付属> (P3参照)



※(公社)日本水道協会 品質認証センター 認証登録品

区分	製品コード (ハンドル色別)			サイズ	本体価格	入数(大箱)	入数(小箱)
	黒	赤	青				
	DA1356	DA1366	DA1365				
ショートハンドル							
共用	609120	609142	609143	13A×1/2	9,860	30	5
ハンドル無(D型)							
共用	609154			13A×1/2	9,860	30	5
キャップナット(P付)							
	B41A-24-13Q			G1/2	620	20(梱包数)	

止水栓固定部材

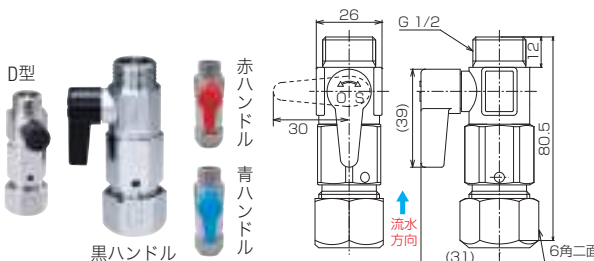
流量調整ボール止水栓用



番号	部材名	数量
①	固定バンド	1個
②	補強板	1枚
③	なべタッピンねじ	2個
④	シーリングプレート	1枚
	施工説明書	1冊

区分	製品コード	種類	本体価格
共用	QSLOPA-ST-Q	標準 (④が5mm保温材用)	1,530
	QSLOPA-SN-Q	寒冷地用 (④が10mm保温材用)	1,530

KP 流量調整ボール止水栓 (G)

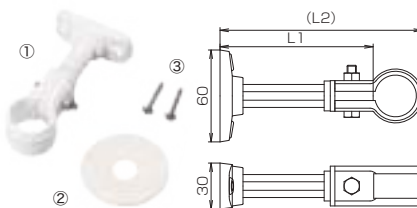


※(公社)日本水道協会 品質認証センター 認証登録品

区分	製品コード (ハンドル色別)			サイズ	本体価格	入数(大箱)	入数(小箱)
	黒	赤	青				
	DA1356	DA1366	DA1365				
ショートハンドル							
共用	609114	609151	609152	13A×1/2	6,650		
ハンドル無(D型)							
共用	609157			13A×1/2			

止水栓固定部材

流量調整ボール止水栓用



番号	部材名	数量
①	固定バンド	1個
②	SGゴムプレート	1枚
③	ビス	2本

製品コード	SGゴムプレート色調	L1	L2	本体価格
QSLOPA-SG-50Q	ホワイト	50	82	
QSLOPA-SGB-50Q	ブラック	50	82	
QSLOPA-SG-75Q	ホワイト	75	107	
QSLOPA-SGB-75Q	ブラック	75	107	
QSLOPA-SG-Q	ホワイト	100	132	

ⓁはBL認定されている配管システムを構成する製品・部品を表します。Ⓜの製品は受注生産ですので、納期がかかることがあります。